



FACILITER LE DÉVELOPPEMENT DURABLE SUR LE LIEU DE TRAVAIL

Découvrez comment gérer l'impression et les documents avec moins d'impact environnemental

Canon

POURQUOI METTRE EN PLACE UNE STRATÉGIE DE DÉVELOPPEMENT DURABLE ?

Le développement durable est au cœur de la philosophie Kyosei de Canon : vivre et travailler ensemble pour le bien commun.

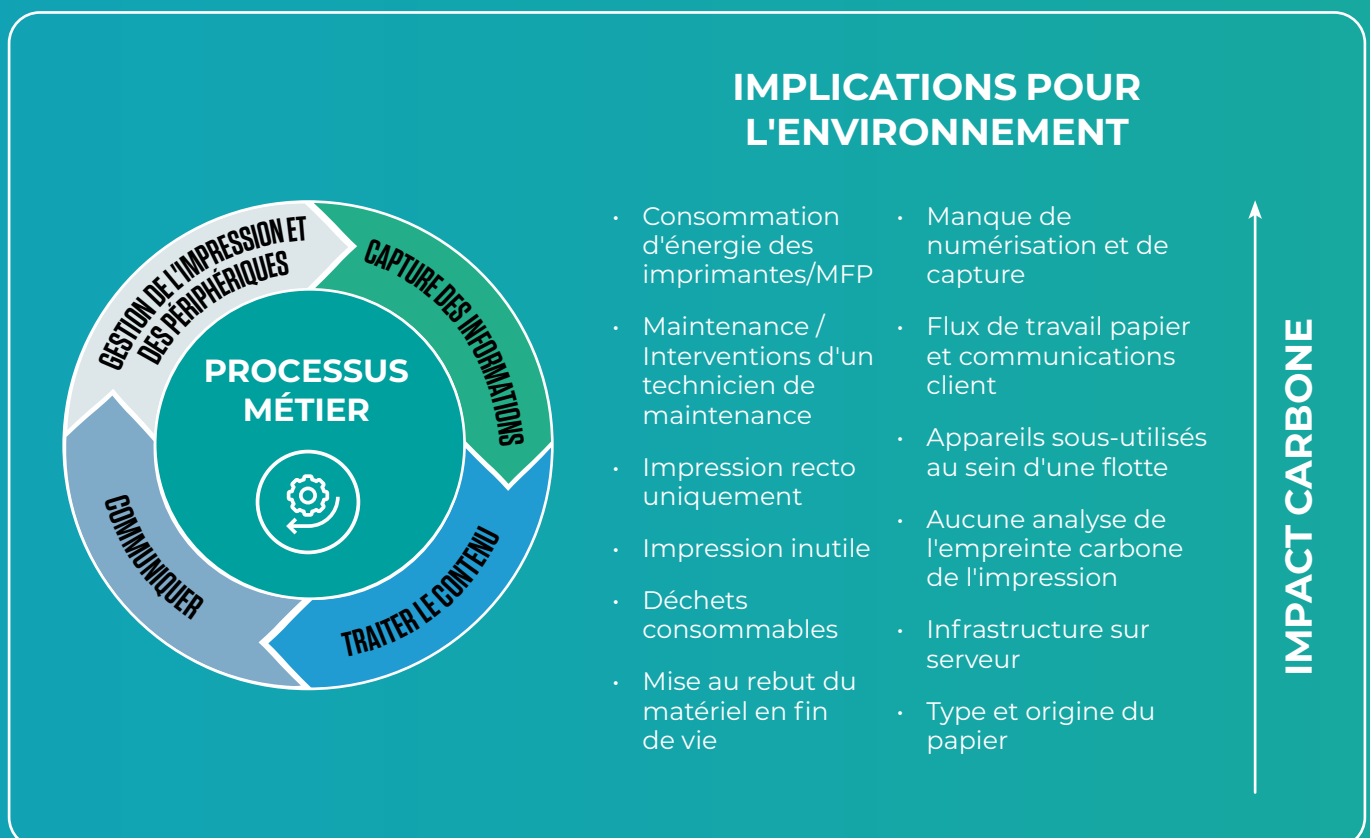
L'Union européenne vise zéro émission nette d'ici 2050, façonnant le cadre réglementaire dans lequel toutes les entreprises européennes opèrent.

Il est essentiel de réduire les émissions de CO₂ et de s'engager dans l'économie circulaire :

- Les questions de développement durable, telles que l'empreinte carbone des produits et le recyclage sont à l'ordre du jour des responsables informatiques
- La réduction de l'impact environnemental de l'infrastructure d'impression est également une priorité

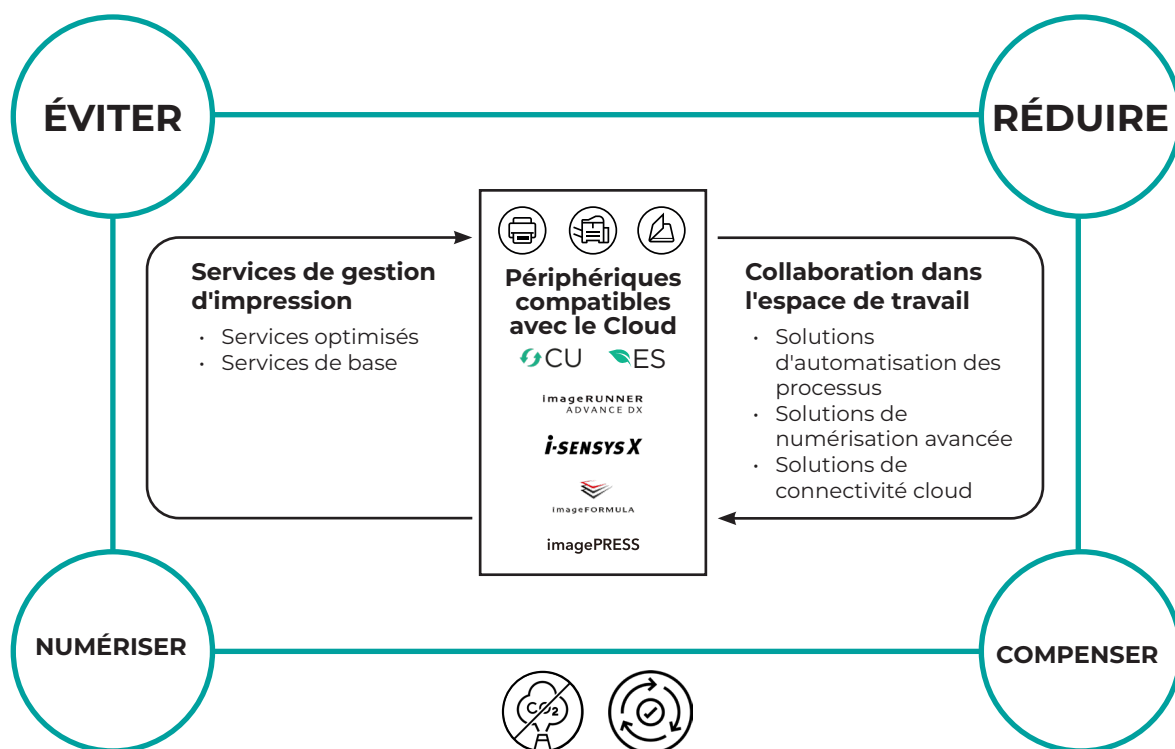
Il existe davantage d'opportunités d'acheter dans l'économie circulaire, car les fabricants proposent de plus en plus de produits remanufacturés ou reconditionnés « certifiés en usine ».

Défis en matière de développement durable rencontrés au cours du cycle de vie des documents :



AMÉLIORATION DU DÉVELOPPEMENT DURABLE DE L'ESPACE DE TRAVAIL AVEC CANON

Comment nous vous aidons...



Ce que nous faisons de notre côté...



4 ÉTAPES POUR RÉDUIRE L'IMPACT ENVIRONNEMENTAL

ÉVITER



Audit de Site

Évaluez l'impact de votre infrastructure d'impression.



Appareils économes en énergie

Matériel de qualité supérieure et économe en énergie.

NUMÉRISER



Solutions de capture et de traitement

Un logiciel pour vous aider à « passer au numérique ».

RÉDUIRE



uniFLOW Online

Contrôler l'utilisation et le comportement en matière d'impression.



Périphériques intelligents

Imprimantes et scanners pour un bureau avec « moins de papier ».

COMPENSER



Supports issus de sources responsables

Tous les papiers A3 et A4 de marque Canon sont non issus de la déforestation.



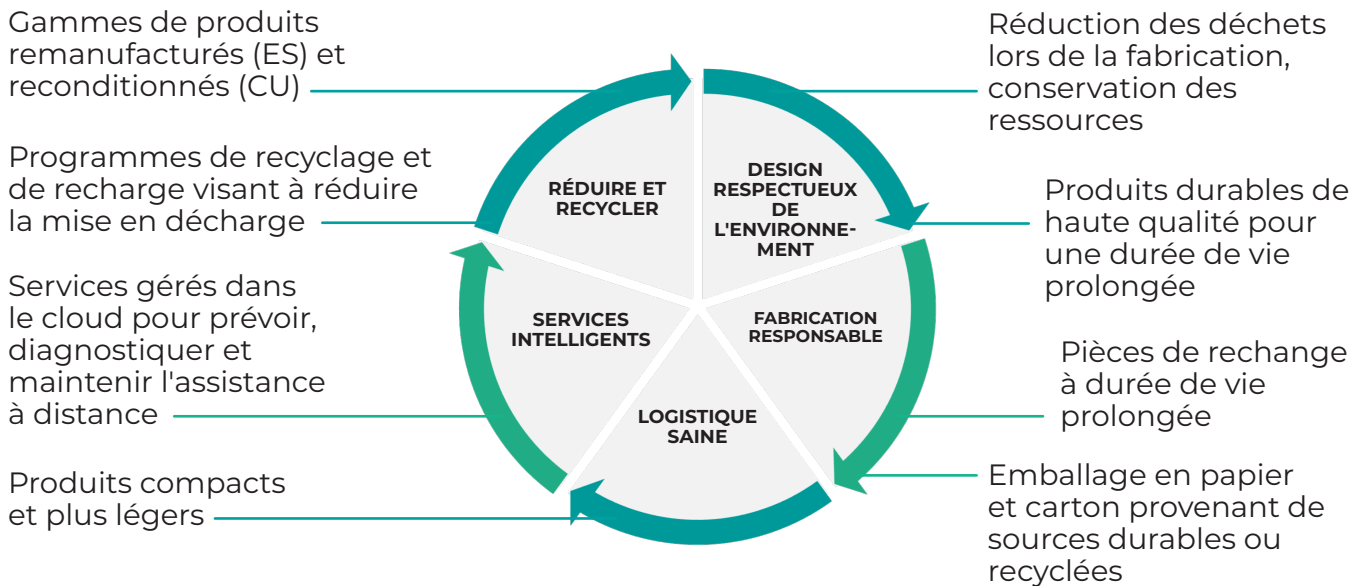
Service de contribution au projet climatique

Compenser les émissions de CO₂ inévitables liées à l'impression.



CANON ET L'ÉCONOMIE CIRCULAIRE

Notre approche de l'économie circulaire concerne chaque étape du cycle de vie du produit. De la remanufacturation et du reconditionnement des appareils au recyclage du toner et de l'encre, nous intégrons dès le départ l'économie circulaire à nos produits et solutions.



VOS AVANTAGES EN MATIÈRE DE DÉVELOPPEMENT DURABLE AVEC CANON



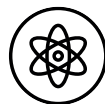
Améliorez la durabilité des documents

Réduisez l'impact environnemental de votre infrastructure de gestion de l'impression et des documents.



Respect de l'environnement

Prouvez et maintenez la conformité réglementaire avec l'évolution de la législation en matière d'impression et de développement durable de l'entreprise.



Innovez dans votre espace de travail

Accédez à une gamme de produits, solutions et services de pointe pour vous aider à réduire l'impact de votre espace de travail en matière de CO₂, tout en augmentant la productivité et la conformité.



Collaborez avec un leader

Canon est un leader reconnu du secteur en matière de développement durable, avec de nombreuses pratiques d'économie circulaire certifiées.

POURQUOI CANON ?

Experts en réduction des émissions de CO₂ dans les documents

Nous proposons une technologie et des services primés pour vous aider à réduire l'impact de la gestion de l'impression et des documents. Notre solution uniFLOW Online a remporté le prix BLI de la solution exceptionnelle de gestion des impressions dans le Cloud pour 2023.

Champion de l'économie circulaire

Depuis plus de 10 ans, Canon remanufacture ses matériels pour offrir à ses clients une alternative plus durable et leur permettre de réduire l'empreinte de leurs activités d'impression, sans compromis sur la qualité. Nous avons également remporté le prix BLI de la marque A3 la plus fiable 2022-2024, ce qui permet d'éviter les appels de service inutiles.

Pratiques durables certifiées

La plupart des produits Canon ont reçu l'écolabel Blue Angel du gouvernement fédéral allemand. La proportion de produits proposés par Canon EMEA ayant reçu la certification Blue Angel est de 88 % en 2022.

Depuis 2022, la certification consolidée ISO 14001 est accordée à Canon Inc., ainsi qu'à 120 sociétés du Groupe dans 40 pays (564 sites opérationnels) et régions à travers le monde.

En 2023, Canon a obtenu la note de « A » dans la catégorie du changement climatique par le CDP, parmi les têtes de liste du classement pour la troisième année consécutive, ce qui nous place dans les 2 % d'entreprises les plus performantes dans cette catégorie. Le CDP est une organisation internationale à but non lucratif spécialisée dans l'environnement qui évalue les principales entreprises et organisations du monde entier sur leurs efforts pour lutter contre les problèmes environnementaux.

Leader reconnu en matière de développement durable

Nous avons été désignés comme leader par Quocirca dans son Print Security Landscape 2023, et par IDC MarketScape dans son évaluation des fournisseurs mondiaux de solutions et de services de sécurité 2022-2023. BLI nous a également décerné le prix 2023-2025 de la marque de périphérique laser A4 la plus économe en énergie.

Philosophie d'entreprise Kyosei

Comme nous l'avons mentionné, notre philosophie Kyosei (vivre et travailler pour le bien commun) est le moteur de la vision de notre développement durable. Nous faisons également partie de la Responsible Business Alliance (RBA) ; c'est pourquoi nous assumons une responsabilité éthique et environnementale pour notre chaîne d'approvisionnement.

PROCHAINES ÉTAPES

Où que vous soyez dans le parcours de votre développement durable, nous sommes là pour vous.

Renforcez le développement durable de votre espace de travail avec nous :



Contactez un représentant commercial
Canon ou un partenaire Canon agréé



Visitez un centre d'expériences Canon



Obtenez un test de conception



Produits et solutions pour la
réduction du CO₂



Obtenez nos recommandations,
et une proposition...



CONTACT

Canon.fr
Canon.com

Canon Europe
canon-europe.com

French edition
© Canon Europe N.V. 2024

Canon France SAS
14 Rue Emile Borel
CS 28646
75809 PARIS CEDEX 17
Tél : 01 85 14 40 00
canon.fr

Canon Belgium NV/SA
Berkenlaan 3
1831 Diegem
Tel. 02-722 04 11
Fax 02-721 32 74
canon.be

Canon Luxembourg SA
WestSide Village Complex
Building E
Rue Pafebruch 89E
L-8308 Capellen
Luxembourg
Tél: +352 48 47 961
Fax: +352 48 47 96 235
Site Web: www.canon.lu

Canon (Suisse) SA
Richtstrasse 9
CH-8304 Wallisellen
Tel. +41 (0) 848 833 835
canon.ch