

AKTUALNOŚCI

Źródło: <https://www.uniflowonline.com/en/news/>



uniFLOW Online otrzymuje nagrodę BLI 2021

W grudniu 2020, Buyers Laboratory Inc. (BLI), oddział firmy Keypoint Intelligence, ocenił uniFLOW Online jako „wybitne rozwiązanie do zarządzania procesami drukowania (Output Management) w chmurze.” Funkcjonalności uniFLOW takie jak: bezpieczne drukowanie, śledzenie kosztów druku, drukowanie mobilne i zaawansowane skanowanie, pomagają organizacjom i ich pracownikom pracować wydajnie, pozostawać w kontakcie oraz zapewniać dostęp do istotnych informacji biznesowych, niezależnie od miejsca i modelu pracy.

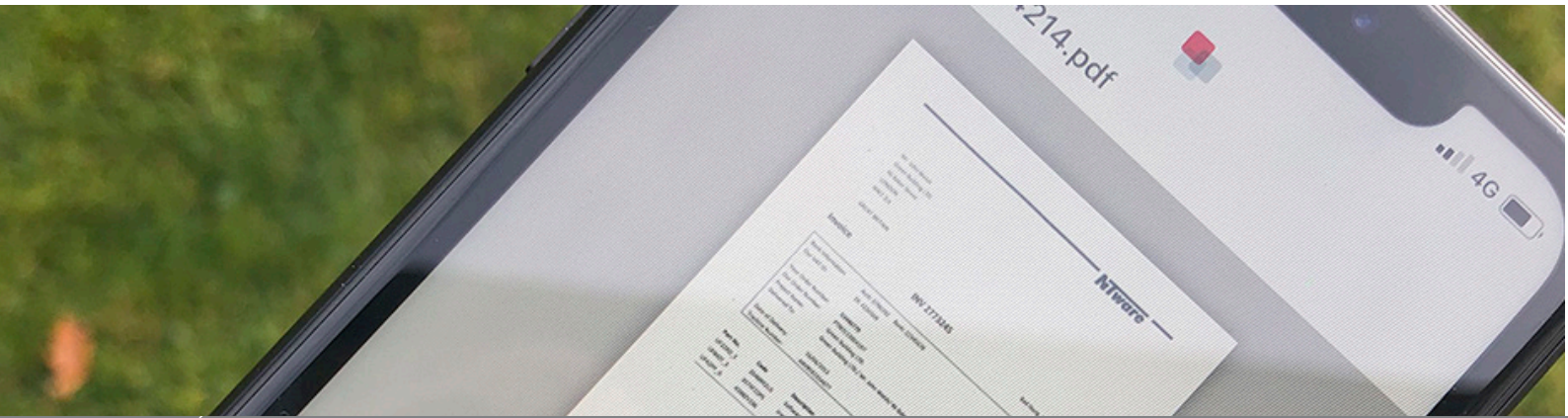
Dodatkowo, BLI zwraca również uwagę na wykorzystanie rozwiązania uniFLOW Online podczas pandemii COVID-19: Więcej osób pracuje w domu, niż kiedykolwiek wcześniej, a efektywne i bezpieczne przetwarzanie dokumentów jest istotnym elementem procesów transformacji cyfrowej, następującej we wzmożonym tempie. UniFLOW Online oferuje uzupełnienie istniejącej infrastruktury biurowej, umożliwiając użytkownikom wydajne drukowanie i skanowanie dokumentów z domu – z zachowaniem najwyższych standardów bezpieczeństwa.

BLI podkreśla także funkcjonalności dostępne w najnowszej wersji tego rozwiązania:

- Połączenie z Microsoft Universal Print
- Ulepszone procesy skanowania i pozyskiwania danych
- Dodatkowe funkcje bezpieczeństwa
- Inteligentne zarządzanie urządzeniami i drukowaniem
- Bezpieczna i elastyczna obsługa urządzeń mobilnych

Informacje dotyczące Keypoint Intelligence

Od prawie 60 lat klienci z branży obrazowania cyfrowego polegają na Keypoint Intelligence w zakresie niezależnych, bezpośrednich testów, danych laboratoryjnych i szczegółowych badań rynkowych, aby zapewnić sukces ich produktów i sprzedaży. Keypoint Intelligence zostało uznane za najbardziej zaufane źródło w branży, zawierające niezależne informacje, analizy i nagrody dzięki wieloletniemu doświadczeniu analityków.



PAŹDZIERNIK 2020

uniFLOW Online 2020.3 – Nowe funkcjonalności zaawansowanej platformy drukowania i skanowania w chmurze!

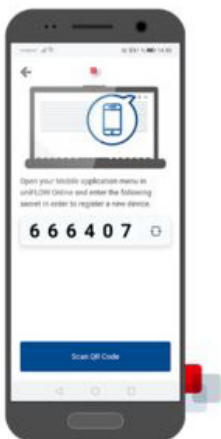
Aktualizacja 2020.3 uniFLOW Online, znacznie rozszerza funkcjonalności najbardziej zaawansowanej na świecie platformy drukowania i skanowania w chmurze. Nowa aplikacja uniFLOW Online Print & Scan zwiększa możliwości drukowania mobilnego na urządzeniach Apple® i Android™. Dostępnych jest również kilka nowych ścieżek emisji zadań druku, w tym wsparcie dla użytkowników komputerów Mac™, obsługa Chromebooków™ i użytkowników Microsoft™ Universal Print.

Dodatkowo biblioteki i szkoły mogą teraz pobierać od uczniów opłaty za drukowanie i kopiowanie ich prywatnych materiałów, dzięki nowej funkcji budżetowania. Wydajność w środowisku biurowym jest zwiększona dzięki delegowaniu zadań drukowania i skanowania, które mogą być również wykonywane przez użytkowników pracujących w domu.

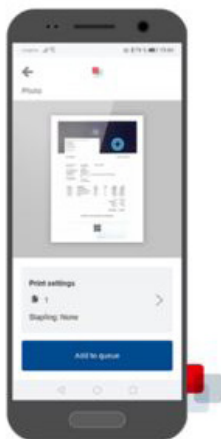
Mobilna aplikacja online uniFLOW Print & Scan

Przesyłanie zadań drukowania mobilnego i uzyskiwanie dostępu do osobistych raportów aktywności za pośrednictwem telefonów z systemem Android i Apple, stało się bardzo łatwe dzięki aplikacji UniFLOW Online Print & Scan. Telefony komórkowe są kluczowym elementem mobilności i digitalizacji procesów. Przychodzące dokumenty można łatwo wysłać do druku za pomocą nowej aplikacji. Zadania drukowania można zwolnić na dowolnym podłączonym urządzeniu przed następnym spotkaniem. Użytkownicy zawsze mają wgląd w listę ostatnich czynności związanych z drukowaniem, skanowaniem, kopiowaniem i faksowaniem.

Łatwa rejestracja z wykorzystaniem QRCode.



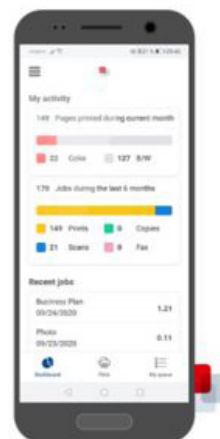
Dodaj kolejne dokumenty do druku w prosty sposób.



Zrób zdjęcie dokumentowi, skoryguj jego przekrzywienie i wyślij do druku.



Łatwy podgląd ostatnich aktywności.



Pewność współpracy z aktualnymi i przyszłymi rozwiązaniami

Dostępnych jest wiele systemów operacyjnych dla użytkowników, obsługiwanych przez uniFLOW Online, oferując różne ścieżki przesyłania zadań. Ostatnie miesiące bardzo zmieniły dotychczasowe modele druku. Ścisła współpraca z Apple, Google i Microsoft, zapewnia doskonałe doświadczenia użytkownika końcowego i ciągłe wsparcie aktualnych i przyszłych rozwiązań. Najnowsza wersja platformy uniFLOW Online ma na celu zapewnienie obsługi przyszłych sposobów przesyłania zadań druku, zapewnia dodatkowe zabezpieczenia, zwiększa produktywność i upraszcza procesy drukowania.

Nowy uniFLOW SmartClient for Mac gwarantuje bezpieczne drukowanie z komputerów Apple Mac. Aby zastąpić Google Cloud Print (niekontynuowane przez Google), nowe rozszerzenie uniFLOW Online dla Chrome oferuje stale dostępną obsługę bezpiecznego drukowania. Ponadto Universal Print, nowa usługa drukowania oparta na chmurze opracowana przez firmę Microsoft, będzie integrować się bezpośrednio z uniFLOW Online i doda takie funkcje, jak bezpieczne drukowanie, rozliczanie kosztów i wiele innych.

Obsługa limitów budżetowych

Dla szkół kluczowe jest utrzymanie kosztów pod kontrolą. Nauczyciele i uczniowie są obciążani kosztami ich drukowania i kopiowania, dlatego ważne jest, aby zapewnić prawidłowe śledzenie ich transakcji i dostępnych środków. Aby spełnić te wymagania, uniFLOW Online dokładnie śledzi i rozlicza wszystkie czynności związane z drukowaniem i kopiowaniem zarówno dla nauczycieli, jak i uczniów. Budżety można łatwo konfigurować, a środki dodawać do grupowych i indywidualnych kont.

Delegowanie drukowania i skanowania

Zadania drukowania i skanowania często muszą być wykonywane w kolejnych krokach przez innego współpracownika. Dzięki uniFLOW Online użytkownicy mogą delegować swoje zadania drukowania innemu współpracownikowi.

Digitalizacja dokumentów może być częścią krytycznego procesu biznesowego. Konieczne może być przetworzenie tych dokumentów w określonym czasie. Aby sprostać tym wymaganiom, zeskanowane dokumenty mogą być przekazywane ręcznie lub automatycznie, po określonym czasie, do dalszego przetwarzania lub indeksowania przez współpracownika.



WRZESIEŃ 2020

Rozszerz funkcjonalność oferowaną przez Microsoft Universal Print, dzięki uniFLOW Online

Rozwiązanie uniFLOW Online już teraz oferuje użytkownikom wiele sposobów przesyłania zadań, w zależności od systemu operacyjnego i konfiguracji sieci. Universal Print, opracowany przez firmę Microsoft®, zapewnia prostą, ale skuteczną metodę bezpiecznego przesyłania zadania drukowania. Jego natywna integracja zapewnia bezproblemową konfigurację dla administratorów. Użytkownicy również nie potrzebują dodatkowego szkolenia, aby z niego korzystać. Universal Print znajdzie się w następnej aktualizacji platformy uniFLOW Online (październik 2020 r.) i jest już dostępny dla klientów beta.

Universal Print - nowa usługa drukowania firmy Microsoft

Universal Print to nowoczesna usługa drukowania na platformie Azure dla firm i placówek edukacyjnych dowolnej wielkości. Przenosi kluczową infrastrukturę drukowania systemu Windows Server do chmury Microsoft 365 i zapewnia solidne, scentralizowane funkcje zarządzania drukowaniem. Posiada jeden ogólny sterownik, niezależnie od modelu drukarki, więc nie jest potrzebne zarządzanie sterownikami i indywidualna konfiguracja. Drukarki można łatwo zidentyfikować na urządzeniach z systemem Windows, a użytkownicy drukują tak, jak do tej pory.

Drukarki, które natywnie obsługują Universal Print, zapewniają najlepszą wydajność. Microsoft i Canon Inc. współpracują, aby wspierać klientów w ich drodze do cyfrowego środowiska pracy. Wydajna seria Canon imageRUNNER ADVANCE i drukarki biurowe, zapewniają możliwości, które są potrzebne w nowoczesnym miejscu pracy, i natywnie obsługują Universal Print.

Rozszerz funkcjonalność Universal Print z uniFLOW Online

Rezultatem bliskiej współpracy Canon z Microsoft jest całościowe rozwiązanie chmurowe, które łączy zaawansowane funkcje z prostą administracją. Universal Print jest odpowiedzialny za drukowanie przez użytkownika końcowego, od połączenia się ze współdzieloną kolejką na platformie Microsoft Azure, aż do czynności „Plik->Drukuj” w aplikacji. uniFLOW Online dodatkowo rozszerza możliwości, oferując dodatkowe funkcje w środowisku drukowania, w tym:

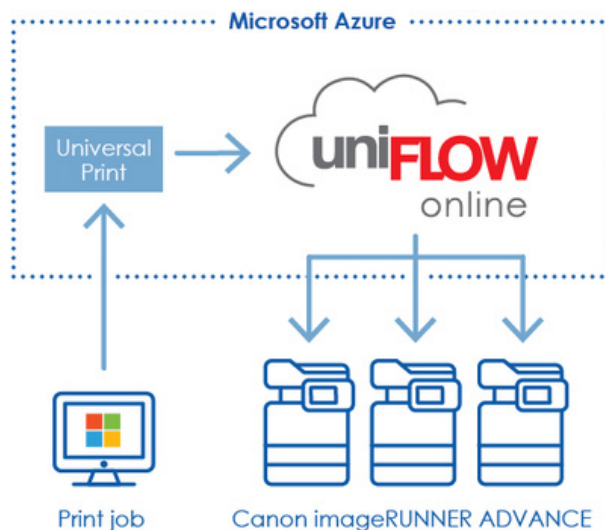
- Bezpieczne drukowanie za pomocą jednej uniwersalnej kolejki
- My Print Anywhere - umożliwia użytkownikom zwolnienie ich pracy na dowolnym urządzeniu, w tym na tych, które natywnie nie obsługują Universal Print
- Pełna rozliczanie kosztów (drukowanie, kopiowanie, faksowanie, skanowanie), ceny, centra kosztów i raportowanie
- Obsługa innych klienckich systemów operacyjnych, takich jak Mac i ChromeOS
- Drukowanie mobilne, w tym również drukowanie dla gości

uniFLOW Online to w 100% rozwiązanie chmurowe, działające w różnych centrach danych Microsoft Azure na całym świecie i łączące się natywnie z Universal Print. W przypadku połączenia Universal Print z uniFLOW Online i urządzeniami Canon imageRUNNER ADVANCE nie są wymagane żadne serwery, usługi, koncentratory, złącza ani oprogramowanie klienckie. Wszystkie urządzenia podłączone do środowiska uniFLOW Online rejestrują się w usłudze Universal Print jako pojedyncza kolejka co zapewnia solidne i scentralizowane funkcje zarządzania drukowaniem. Używany jest jeden ogólny sterownik, niezależnie od modelu drukarki.

Integracja z jeszcze większą liczbą aplikacji firmy Microsoft

Dostępne są różne interfejsy do gamy produktów firmy Microsoft, dzięki czemu jest to doskonały dodatek do każdego środowiska biurowego.

uniFLOW Online obsługuje uwierzytelnianie oparte na oświadczeniach wobec wielu dostawców tożsamości, np. Microsoft Office 365™ lub lokalnie Windows Active Directory®. Jest również wymieniony w galerii aplikacji Microsoft Azure, umożliwiając administratorom korzystanie z jeszcze większej liczby wstępnie skonfigurowanych połączeń dla usług Azure AD i Office 365™. Administratorzy korzystają z łatwego procesu konfiguracji i zarządzania użytkownikami.



Zmiany w dokumentach zapisanych w usługach przechowywania w chmurze są natychmiast widoczne i dostępne dla współpracowników, dzięki czemu współpraca jest łatwa i efektywna. Dokumenty przechowywane w chmurze są dostępne bezpośrednio z panelu urządzenia co ułatwia i przyspiesza dostęp do nich i drukownie.

Dzięki uniFLOW Online użytkownicy mogą skanować dokumenty bezpośrednio do preferowanego miejsca docelowego, np. Microsoft OneDrive®, Microsoft OneDrive® dla firm i Microsoft SharePoint® Online. Elegancki i intuicyjny interfejs użytkownika, zapewnia natychmiastowy wzrost wydajności.

Uwolnij pełną moc dzięki urządzeniom Canon

Rozwiązanie uniFLOW Online jest zgodne z drukarkami dowolnego producenta, ale najlepiej współpracuje z urządzeniami Canon. Łącząc imageRUNNER ADVANCE z uniFLOW Online, organizacje mogą wymagać, aby użytkownicy uwierzytelnili się przy urządzeniu przed zwolnieniem zadań. Ponadto, niektóre funkcjonalności urządzenia, np. drukowanie lub kopiowanie w kolorze może być ograniczone na podstawie praw użytkownika. Rozwiązanie uniFLOW Online śledzi również pełne wykorzystanie urządzeń Canon w zakresie drukowania, kopiowania, faksowania i skanowania, dzięki czemu można prawidłowo obciążyć koszty użytkowników, działów lub centra kosztów. Ta wydajna kombinacja oprogramowania i urządzeń umożliwi również użytkownikowi drukowanie oraz skanowanie z/do systemów zarządzania dokumentami w chmurze, takich jak OneDrive i SharePoint Online.

Gotowe do użycia już dziś

Obsługa funkcji Universal Print zostanie uruchomiona wraz z następną aktualizacją platformy uniFLOW Online (październik 2020 r.). Duże organizacje mają możliwość wypróbowania uniFLOW Online i integracji Universal Print przed oficjalną datą premiery. Aby dowiedzieć się więcej, skontaktuj się z marketing@nt-ware.com.



LIPIEC 2020

Rozszerzenie funkcjonalności Canon imageRUNNER ADVANCE DX o zaawansowane funkcje archiwizacji i indeksowania - uniFLOW Online 2020.2

Łatwa dostępność i wygoda przechowywania i pobierania dokumentów to jedne z głównych powodów, dla których organizacje decydują się na cyfryzację. Urządzenia Canon imageRUNNER ADVANCE DX zapewniają znakomite środowisko do skanowania, ułatwiając drogę do przyspieszenia cyfrowej transformacji firmy. Urządzenia obejmują szybki skaner z szybkością 270 stron na minutę, cichy podajnik dokumentów oraz możliwość skanowania nieregularnych i mieszanych rozmiarów papieru. Nowa wersja uniFLOW Online 2020.2 dodaje rozszerzone możliwości skanowania dokumentów do tych urządzeń. Niezbędna digitalizacja dokumentów nie powinna już być procesem ręcznym; wprowadzenie uniFLOW Online Scan Center zapewnia automatyzację.

Scan Center do automatycznego archiwizowania i indeksowania

uniFLOW Online 2020.2 wprowadza centralne miejsce do automatycznego archiwizowania i indeksowania. Technologia pomaga organizacjom usprawnić procesy skanowania i zwiększyć produktywność użytkowników, jednocześnie zmniejszając liczbę błędów ręcznych. Klucz to unikalny zestaw pól tekstowych rozpoznawanych przez moduł OCR, który automatycznie wypełnia wstępnie nazwą pliku i metadane. Automatyczne rozpoznawanie typu dokumentu opiera się na strukturze dokumentu i zdefiniowanych fragmentach tekstu. Nieznane typy dokumentów można łatwo dodać, dzięki czemu wszystkie przyszłe dokumenty tego samego typu są wykrywane automatycznie.

Asystent archiwizacji - automatyczne skanowanie wsadowe

W Canon imageRUNNER ADVANCE DX wstępnie skonfigurowane przepływy pracy skanowania są idealne do skanowania partii powtarzających się dokumentów i potwierdzeń operacji, np. zamówienia, faktury, listy przewozowe i dowody dostawy. Za jednym razem skanowana jest duża partia dokumentów. uniFLOW Online wykryje różne typy dokumentów, podzieli każdą partię i użyje zdefiniowanych stref OCR do utworzenia tytułu dokumentu lub wypełnienia metadanych. Użytkownik musi jedynie finalnie zweryfikować wstępnie wypełnione dane.

My Filing Assist - Samoobsługowe skanowanie

My Filing Assist jest idealny do skanowania na żądanie pojedynczych, jednorazowych dokumentów dla indywidualnych użytkowników. Po zeskanowaniu dokumentu użytkownik po powrocie do swojego biurka wybiera miejsce docelowe skanowania, folder docelowy i format pliku. Nazwy plików i metadane można łatwo wypełnić, wskazując jedną lub wiele stref OCR przed zapisaniem dokumentu do miejsca docelowego.

Miejsca powstawania kosztów

Wprowadzenie centrum kosztów umożliwia organizacjom naliczanie zwrotów kosztów drukowania, kopiowania, faksowania i skanowania na podstawie wykonanego wydruku bądź kopii.

Oprócz domyślnych ustawień miejsca powstawania kosztów użytkownik może po prostu wybrać odpowiednie centrum kosztów po uwierzytelnieniu bezpośrednio w interfejsie użytkownika urzędnika, aby jednoznacznie przypisać koszty. W kolejnym kroku, nowo dodane raporty, umożliwiają firmom przejrzyste obciążanie kosztami różnych działów, projektów lub spraw.



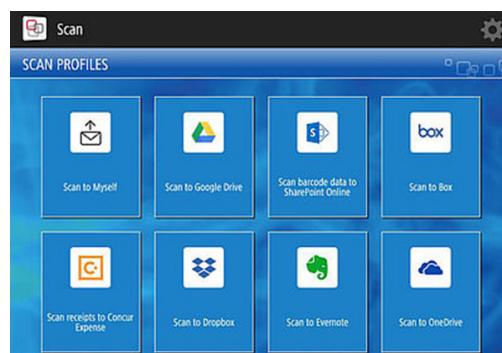
Bezpieczne skanowanie dokumentów

Skanowanie, a także ochrona danych biznesowych, stają się coraz ważniejsze, ze względu na zmianę wymagań organizacji oraz regulacji prawnych, a stopień wykorzystanie chmury znacznie wzrósł i chmura coraz częściej gości w codziennym życiu biurowym. Dzięki uniFLOW Online użytkownicy mogą bezpiecznie skanować na własny adres e-mail lub do różnych miejsc docelowych w chmurze. Bezpieczne przetwarzanie skanowania, kontrola dostępu do urządzeń, szyfrowanie zeskanowanych plików oraz najnowocześniejsze standardy bezpieczeństwa w chmurze - to wszystko pomaga chronić dane, dzięki wysokim standardom uwzględnianym we wszystkich funkcjach.

Dystrybucja dokumentów

Dzięki uniFLOW Online użytkownicy mogą skanować dokumenty bezpośrednio z podłączonego urządzenia do preferowanego miejsca docelowego skanowania. Elegancki i intuicyjny interfejs użytkownika pomaga przynieść natychmiastowy wzrost wydajności. Procedura skanowania „Skanuj do siebie” jest dostępna bezpośrednio po podłączeniu urządzenia, więc konfiguracja nie jest konieczna. Użytkownicy mogą również skanować bezpośrednio do jednego z następujących miejsc docelowych w chmurze:

- Box
- Dropbox
- Evernote®
- Dysk Google™
- Microsoft OneDrive®
- Microsoft OneDrive® dla firm
- Microsoft SharePoint® Online
- SAP Concur®
- Therefore™ Online

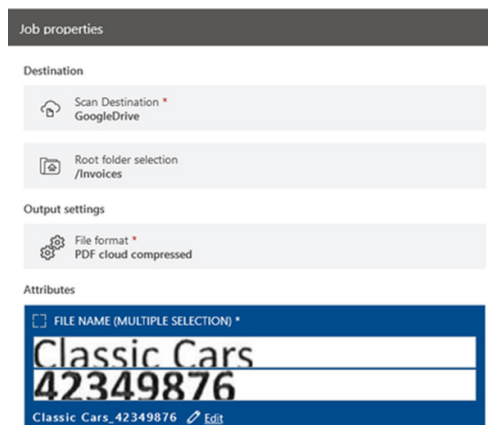
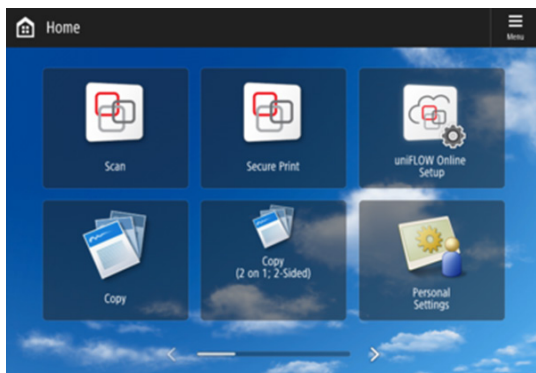


Użytkownicy mogą korzystać z łatwych procesów skanowania, zwiększonej jakości dokumentów, poprawy jakości dokumentów dzięki możliwości usuwania szumów i prostowania, skanowanie pokwitowań i wizytówek dla wszystkich miejsc docelowych skanowania, a także tworzenia dokumentów z możliwością edycji i wyszukiwania. Zeskanowane pliki można kompresować do ułamka rzeczywistego rozmiaru, bez większego wpływu na jakość obrazu. Aby zwiększyć bezpieczeństwo dokumentów, zeskanowane dokumenty można również zapisać jako zaszyfrowane pliki PDF.

Uporządkowane archiwizowanie dokumentów

Centrum skanowania online uniFLOW przyspiesza przechowywanie ustrukturyzowanych dokumentów, ucząc się typów dokumentów i rozpoznając strefy/pola OCR. Można zastosować reguły dotyczące nazw plików i ścieżek do folderów w oparciu o zawartość dokumentu, a wymagane metadane można zidentyfikować i odczytać automatycznie.

Asystent archiwizacji, z automatycznym skanowaniem wsadowym, jest idealny do powtarzalnych procesów skanowania podobnych typów dokumentów. Wyuczone szablony przepływu pracy skanowania mogą być używane przez wielu użytkowników do łatwego przechowywania dokumentów w uporządkowany sposób. Szablon skanowania wykorzystany przez użytkownika końcowego w ramach funkcji „My Filing Assist” ma na celu usprawnienie niepowtarzalnych i indywidualnych procesów skanowania.



Jednolite drukowanie i skanowanie

Podczas obsługi urządzeń wielofunkcyjnych Canon użytkownicy mogą stosować tę samą metodę identyfikacji i taki sam interfejs zarówno do skanowania, jak i drukowania. Po zalogowaniu użytkownicy mogą wybrać swoje osobiste profile skanowania lub bezpieczną kolejkę drukowania, więc nie ma potrzeby oddzielnego zarządzania użytkownikami, rolami itp. Użytkownicy zyskują na podobnym wyglądzie i działaniu, dzięki czemu wykonywanie wszystkich zadań na urządzeniu jest intuicyjne.



MARZEC 2020

Czytnik kart MiCard MultiTech4 BLE: Bluetooth® Low Energy do identyfikacji użytkownika i kontroli dostępu

Wraz z uniFLOW 2020 LTS i uniFLOW Online 2020.1 wprowadzono nowy czytnik kart, uzupełniający gamę rozwiązań do identyfikacji użytkowników i kontroli dostępu do urządzeń wielofunkcyjnych oraz drukarek. Czytnik kart MiCard MultiTech4 BLE zawiera technologię Bluetooth® Low Energy, dzięki czemu użytkownicy mogą uwierzytelniać się na urządzeniu za pomocą smartfona.

Wystarczy pobrać aplikację NT-ware Mobile Badge BLE z Apple App Store lub Google Play Store i zarejestrować swój smartfon w uniFLOW lub uniFLOW Online. Po rejestracji użytkownicy mogą zacząć korzystać z funkcjonalności BLE czytnika kart. Oprócz BLE, MiCard MultiTech4 BLE może obsługiwać wiele innych, w tym zaawansowane standardy kart.

BLE uzupełnia gamę technologii

Dwie wersje tego czytnika kart obsługują BLE wraz z szeroką gamą technologii kart od 125/134 kHz do 13,56 MHz. W razie potrzeby możliwe jest jednoczesne odczytywanie kart zbliżeniowych (identyfikatorów pracowniczych, kart dostępowych) pracujących w różnych częstotliwościach i standardach oraz telefonów komórkowych korzystających ze standardu Bluetooth Low Energy. Zapewnia to organizacjom maksymalną elastyczność w zakresie integracji uniFLOW i uniFLOW Online z istniejącym środowiskiem. Użytkownicy mogą używać swoich smartfonów do logowania się do drukarki. Nie ma potrzeby posiadania dodatkowej karty zbliżeniowej w tym celu. Użytkownicy, którzy zapomnieli swojej kartę, mogą również skorzystać z telefonu.

Aplikacja NT-ware Mobile Badge BLE

Aby uzyskać dostęp do funkcji BLE czytnika kart, wymagana jest aplikacja NT-ware Mobile Badge BLE. Jest dostępna na iOS i Androida i można ją bezpłatnie pobrać z Apple App Store lub Google Play Store. Po zainstalowaniu na smartfonie aplikacja działa w tle i umożliwia komunikację z czytnikiem kart, a tym samym identyfikację użytkownika w uniFLOW lub uniFLOW Online.

Dwie wersje spełniające różne wymagania klientów

W zależności od zastosowanych technologii i wynikających z tego wymagań organizacje mogą wybierać pomiędzy dwoma wersjami czytnika kart: MiCard MultiTech4-P BLE lub MiCard MultiTech4-PI BLE. Oprócz BLE, wersja -P może identyfikować numery seryjne karty i dane z pamięci karty. Wersja -PI obsługuje również zaawansowane standardy, takie jak HID iCLASS® ID lub Elite.



Łatwa i elastyczna konfiguracja

Towarzyszące narzędzie konfiguracyjne AppBlaster (NT-ware Edition) umożliwia łatwą i elastyczną konfigurację czytnika MiCard MultiTech4 BLE.

W zależności od środowiska klienta, czytnik można skonfigurować do obsługi tylko BLE lub w połączeniu z innymi technologiami.

Canon Polska

ul. Gottlieba Daimlera 2
02-460 Warszawa

www.canon.pl

Canon
