

# Η ΔΕΣΜΕΥΣΗ ΤΗΣ CANON ΓΙΑ ΤΟ ΑΠΟΡΡΗΤΟ: ΤΕΧΝΙΚΑ ΚΑΙ ΟΡΓΑΝΩΣΙΑΚΑ ΜΕΤΡΑ (TOMS)

ΠΡΟΣΤΑΣΙΑ ΔΕΔΟΜΕΝΩΝ ΚΑΙ ΑΠΟΡΡΗΤΟ

Canon

Αυτά τα τεχνικά και οργανωσιακά μέτρα συμβάλλουν στη διασφάλιση της συμμόρφωσης της Canon με τις υποχρεώσεις περί προστασίας των δεδομένων.

## ΟΡΓΑΝΩΣΙΑΚΑ ΜΕΤΡΑ

### ΠΟΛΙΤΙΚΕΣ



Το Πλαίσιο Λογοδοσίας Απορρήτου της Canon αποτελείται από μια σειρά δηλώσεων πολιτικής, που αντικατοπτρίζουν διαφορετικές πτυχές της συμμόρφωσης με την προστασία των δεδομένων και το απόρρητο.

### ΔΙΑΚΥΒΕΡΝΗΣΗ



Μια ολοκληρωμένη δομή διακυβέρνησης που αποτελείται από ένα δίκτυο Υπευθύνων Προστασίας Δεδομένων (DPO) και Υπεύθυνων Απορρήτου (Privacy Champions), με σαφώς καθορισμένους ρόλους και αρμοδιότητες, χρησιμοποιείται για την εφαρμογή του Πλαισίου Λογοδοσίας στην περιοχή ΕΜΕΑ.

### ΔΙΑΧΕΙΡΙΣΗ ΚΙΝΔΥΝΟΥ



Μια σειρά προσεγγίσεων διαχείρισης κινδύνου χρησιμοποιούνται για την άμβλυνση των κινδύνων που σχετίζονται με τα προσωπικά δεδομένα, όπως εκτιμήσεις επιπτώσεων για την ιδιωτική ζωή, εκτιμήσεις επιπτώσεων για την προστασία δεδομένων, ερωτηματολόγια για τα τεχνικά και οργανωσιακά μέτρα και ολοκληρωμένες διαδικασίες ελέγχου δέουσας επιμέλειας προμηθευτών.



### ΕΜΠΙΣΤΕΥΤΙΚΟΤΗΤΑ



Η πρόσβαση στα δεδομένα των πελατών επιτρέπεται μόνο στον βαθμό που είναι απαραίτητο για την εξυπηρέτηση των εκάστοτε σκοπών επεξεργασίας δεδομένων και όλα τα μέλη του προσωπικού που έχουν πρόσβαση στα δεδομένα πελατών υπόκεινται σε υποχρεώσεις εμπιστευτικότητας.

### ΕΚΠΑΙΔΕΥΣΗ ΚΑΙ ΕΥΑΙΣΘΗΤΟΠΟΙΗΣΗ



Η εκπαίδευση και η ευαισθητοποίηση ενισχύουν το Πλαίσιο Λογοδοσίας, ενώ όλα τα μέλη του προσωπικού με πρόσβαση ή αρμοδιότητες επεξεργασίας προσωπικών δεδομένων οφείλουν να ολοκληρώσουν την κατάλληλη εκπαίδευση μέσω του Κέντρου Ανάπτυξης της Canon.

### ΔΕΟΥΣΑ ΕΠΙΜΕΛΕΙΑ ΠΡΟΜΗΘΕΥΤΩΝ



Οι τρίτες εταιρείες υποβάλλονται σε αξιολογήσεις δέουσας επιμέλειας και επεξεργάζονται δεδομένα πελατών μόνο σύμφωνα με τις συμβατικές τους υποχρεώσεις.

# Η ΔΕΥΣΜΕΥΣΗ ΤΗΣ CANON ΓΙΑ ΤΟ ΑΠΟΡΡΗΤΟ: ΤΕΧΝΙΚΑ ΚΑΙ ΟΡΓΑΝΩΣΙΑΚΑ ΜΕΤΡΑ (TOMS)

ΠΡΟΣΤΑΣΙΑ ΔΕΔΟΜΕΝΩΝ ΚΑΙ ΑΠΟΡΡΗΤΟ

Canon

## ΟΡΓΑΝΩΣΙΑΚΑ ΜΕΤΡΑ (ΣΥΝΕΧΕΙΑ)

### ΦΥΛΑΞΗ



Η Canon έχει δεσμευτεί για την ασφαλή διαχείριση των προσωπικών δεδομένων που επεξεργάζεται για λογαριασμό των πελατών της και συνεργάζεται στενά με τους συνεργάτες της, προκειμένου να διασφαλίσει τη συμμόρφωση με τους κανονισμούς περί απορρήτου.

### ΜΕΤΑΦΟΡΑ ΔΕΔΟΜΕΝΩΝ



Η Canon δεν μεταφέρει δεδομένα εκτός μιας συγκεκριμένης δικαιοδοσίας χωρίς τις κατάλληλες διασφαλίσεις, όπως είναι για παράδειγμα οι Τυπικές Συμβατικές Ρήτρες στην περίπτωση του ΕΟΧ.

### ΔΗΛΩΣΕΙΣ ΚΑΙ ΔΙΑΦΑΝΕΙΑ



Οι Δηλώσεις Απορρήτου της Canon αντιμετωπίζουν τον τρόπο με τον οποίο ο Όμιλος χειρίζεται τα προσωπικά δεδομένα. Η αρχή της διαφάνειας και της εμπιστοσύνης διαδραματίζουν καθοριστικό ρόλο στην επεξεργασία των προσωπικών δεδομένων.

### ΠΡΟΣΤΑΣΙΑ ΤΟΥ ΑΠΟΡΡΗΤΟΥ ΒΑΣΕΙ ΣΧΕΔΙΑΣΗΣ



Η προστασία του απορρήτου ενσωματώνεται σε όλα τα προϊόντα, λύσεις και υπηρεσίες μας, για όλη τη διάρκεια ζωής των δεδομένων.

## ΚΩΔΙΚΑΣ ΔΕΟΝΤΟΛΟΓΙΑΣ



Η Canon συμμορφώνεται με τον Κώδικα Δεοντολογίας του Ομίλου, σύμφωνα με τον οποίο τα στελέχη και οι εργαζόμενοι του Ομίλου οφείλουν να χειρίζονται με τη δέουσα επιμέλεια κάθε μορφή προσωπικών πληροφοριών και να συμμορφώνονται με όλους τους ισχύοντες νόμους και νομοθεσίες και τις καθορισμένες εταιρικές διαδικασίες.

## ΛΟΓΟΔΟΣΙΑ



Η Canon επιδεικνύει λογοδοσία διατηρώντας ολοκληρωμένα εσωτερικά αρχεία όλων των δραστηριοτήτων επεξεργασίας προσωπικών δεδομένων, των αιτημάτων που σχετίζονται με τα δικαιώματα ενημέρωσης, των παραβιάσεων δεδομένων και των διαδικασιών αξιολόγησης κινδύνου. Υποστηρίζουμε επίσης τους πελάτες μας όσον αφορά τις δικές τους υποχρεώσεις λογοδοσίας.

## ΔΙΑΧΕΙΡΙΣΗ ΣΥΜΒΑΝΤΩΝ ΚΑΙ ΣΥΝΕΧΕΙΑ ΤΩΝ ΕΠΙΧΕΙΡΗΜΑΤΙΚΩΝ ΔΡΑΣΤΗΡΙΟΤΗΤΩΝ



Η Canon διαθέτει διαδικασίες για τον εντοπισμό, την αναφορά, τη διαχείριση, την επαναφορά και την επίλυση παραβιάσεων προσωπικών δεδομένων.

# Η ΔΕΥΣΜΕΥΣΗ ΤΗΣ CANON ΓΙΑ ΤΟ ΑΠΟΡΡΗΤΟ: ΤΕΧΝΙΚΑ ΚΑΙ ΟΡΓΑΝΩΣΙΑΚΑ ΜΕΤΡΑ (TOMS)

ΠΡΟΣΤΑΣΙΑ ΔΕΔΟΜΕΝΩΝ ΚΑΙ ΑΠΟΡΡΗΤΟ

Canon

## ΤΕΧΝΙΚΑ ΜΕΤΡΑ

### ΠΙΣΤΟΠΟΙΗΣΗ



Όπου κρίνεται σκόπιμο για το συγκεκριμένο προϊόν/λύση/υπηρεσία, η Canon διατηρεί σχετικές πιστοποιήσεις, όπως το ISO/IEC 27001.

### ΑΝΩΝΥΜΟΠΟΙΗΣΗ ΚΑΙ ΔΙΑΓΡΑΦΗ



Οι τεχνικές ανωνυμοποίησης είναι ενσωματωμένες στα προϊόντα και τους λύσεις μας και μπορεί να περιλαμβάνουν ανωνυμοποίηση, ψευδωνυμοποίηση και διαγραφή, χωρίς ωστόσο να καταστρέφεται η ακεραιότητα της παραπομπής.

### ΑΣΦΑΛΕΙΑ ΕΓΓΡΑΦΩΝ



Η Canon προστατεύει τα προσωπικά δεδομένα σε περιβάλλοντα μεταφοράς, παραγωγής και μη παραγωγής, μέσω κατάλληλων ελέγχων κρυπτογράφησης. Όπου κρίνεται απαραίτητο, οι διαμορφώσεις ενισχύονται, προκειμένου να διασφαλιστεί η ασφάλεια των συστημάτων.

## ΠΟΛΙΤΙΚΗ ΠΡΟΣΒΑΣΗΣ



Οι πολιτικές και διαδικασίες ελέγχου πρόσβασης, με βάση τις απαιτήσεις ασφάλειας της επιχείρησης και των πληροφοριών, τεκμηριώνονται και εφαρμόζονται επισήμως, ενώ ελέγχονται κατά περιόδους. Αυτές οι πολιτικές και διαδικασίες αφορούν την προνομιακή πρόσβαση των χρηστών και ρυθμίσεις εργασίας από το σπίτι/φορητή συσκευή.

### ΕΛΕΓΧΟΣ ΠΡΟΣΒΑΣΗΣ ΤΩΝ ΧΡΗΣΤΩΝ

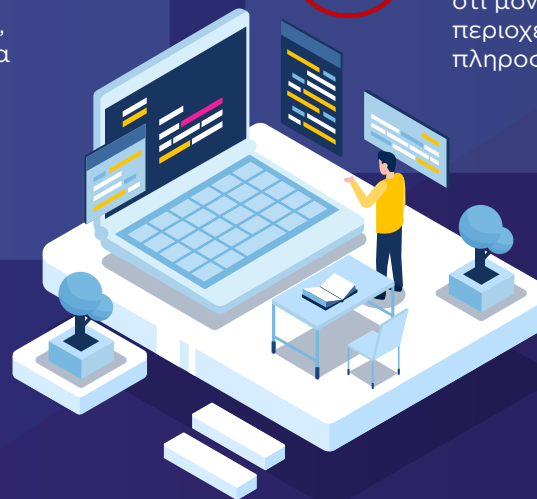


Εφαρμόζονται εύλογοι έλεγχοι πρόσβασης. Μοναδικοί λογαριασμοί χρηστών εκχωρούνται μόνο σε εξουσιοδοτημένα άτομα και υποβάλλονται σε διαχείριση προκειμένου να παρέχουν την ελάχιστη δυνατή πρόσβαση σε πληροφορίες. Οι έλεγχοι κωδικών πρόσβασης είναι ενισχυμένοι.

### ΦΥΣΙΚΗ ΑΣΦΑΛΕΙΑ



Οι ασφαλείς περιοχές προστατεύονται από κατάλληλους μηχανισμούς ελέγχου εισόδου, προκειμένου να διασφαλιστεί ότι μόνο το εξουσιοδοτημένο προσωπικό έχει πρόσβαση σε περιοχές που περιέχουν ευαίσθητες ή κρίσιμες επιχειρηματικές πληροφορίες και συστήματα επεξεργασίας πληροφοριών.



# Η ΔΕΥΣΜΕΥΣΗ ΤΗΣ CANON ΓΙΑ ΤΟ ΑΠΟΡΡΗΤΟ: ΤΕΧΝΙΚΑ ΚΑΙ ΟΡΓΑΝΩΣΙΑΚΑ ΜΕΤΡΑ (TOMS)

ΠΡΟΣΤΑΣΙΑ ΔΕΔΟΜΕΝΩΝ ΚΑΙ ΑΠΟΡΡΗΤΟ

Canon

## ΤΕΧΝΙΚΑ ΜΕΤΡΑ (ΣΥΝΕΧΕΙΑ)



### ΤΜΗΜΑΤΟΠΟΙΗΜΕΝΟ ΠΕΡΙΒΑΛΛΟΝ

Όποτε φιλοξενείται μια λύση, επιβάλλεται εύλογος διαχωρισμός των πελατών.



### ΑΦΑΙΡΟΥΜΕΝΑ ΜΕΣΑ

Έχουν θεσπιστεί μηχανισμοί ελέγχου για τη διαχείριση της χρήσης αφαιρούμενων μέσων, προκειμένου να αποτραπεί η μη εξουσιοδοτημένη αποκάλυψη, τροποποίηση, αφαίρεση ή καταστροφή προσωπικών δεδομένων που είναι αποθηκευμένα στο εν λόγω μέσο.



## ΑΣΦΑΛΗΣ ΑΠΟΡΡΙΨΗ Η ΕΠΑΝΑΧΡΗΣΙΜΟΠΟΙΗΣΗ ΕΞΟΠΛΙΣΜΟΥ



Εφαρμόζονται ασφαλείς διαδικασίες απόρριψης για όλα τα μέσα, ενώ όλα τα στοιχεία του εξοπλισμού που περιέχουν μέσα αποθήκευσης επαληθεύονται προκειμένου να διασφαλιστεί η αφαίρεση ή η ασφαλής αντικατάσταση όλων των προσωπικών δεδομένων, σύμφωνα με ένα κατάλληλο πρότυπο, πριν από την απόρριψη ή επαναχρησιμοποίηση.



## ΑΡΧΕΙΟ ΚΑΤΑΓΡΑΦΗΣ ΔΡΑΣΤΗΡΙΟΤΗΤΩΝ

Η λύση ή η υπηρεσία μπορεί να αποθηκεύει αρχεία καταγραφής δραστηριοτήτων (για παράδειγμα, καταγραφή πρόσβασης χρηστών και διαχειριστών, και εισαγωγής, αλλαγής και διαγραφής δεδομένων).



## ΠΑΡΑΚΟΛΟΥΘΗΣΗ

Η δραστηριότητα των χρηστών και του συστήματος παρακολουθείται προκειμένου να εντοπιστούν και να αποτραπούν τυχόν παραβιάσεις δεδομένων.



## ΔΙΑΘΕΣΙΜΟΤΗΤΑ

Εφαρμόζονται μηχανισμοί ελέγχου προκειμένου να διασφαλιστεί η αξιοπιστία της υπηρεσίας και η χαμηλή συχνότητα διακοπών λειτουργίας.



## ΕΝΟΠΙΗΣΗ ΥΛΙΚΟΥ ΚΑΙ ΛΟΓΙΣΜΙΚΟΥ

Οι λύσεις εγγράφων που αποτελούν ιδιοκτησία της Canon, όπως το uniFLOW και το IRIS, μάς επιτρέπουν να προσαρμοζόμαστε ταχύτερα σε αναδυόμενες ανάγκες ασφάλειας και να μειώνουμε τον κίνδυνο παραβιάσεων συστήματος.