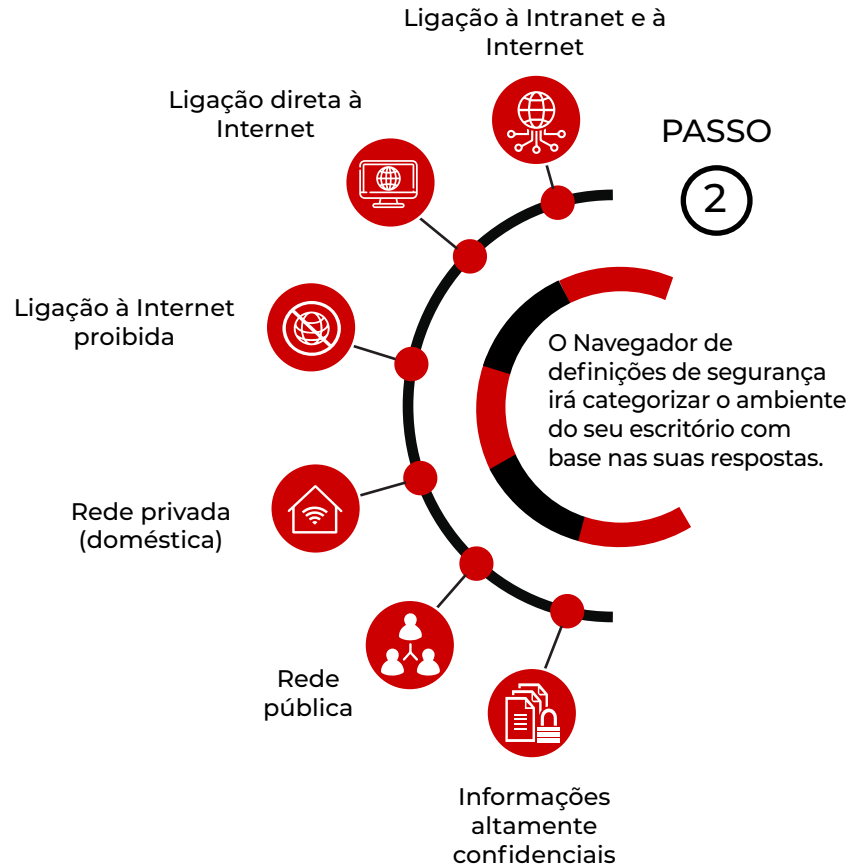


PRECISA DE AJUDA PARA ATIVAR AS DEFINIÇÕES DE SEGURANÇA NA SUA IMPRESSORA CANON?

Não há problema! O Navegador de definições de segurança fornece-lhe as definições de segurança recomendadas para o seu equipamento individual.

PASSO 1

Responda a até quatro perguntas sobre o ambiente do seu escritório.



PASSO 3

Transfira um PDF com as definições de segurança da impressora recomendadas para o seu ambiente e aplique-as no equipamento.

Aplique as definições de segurança recomendadas de uma só vez, utilizando o botão de só um toque* "Recommended Settings by Environment" (Definições recomendadas por ambiente) no equipamento ou na interface remota.

*modelos selecionados



Para começar, clique no [Manual do utilizador online](#) para aceder ao Navegador de definições de segurança. Em seguida, escolha a linha de produtos e clique na ligação Informações de segurança.

Os produtos Canon oferecem determinadas funcionalidades de segurança, mas muitas variáveis podem afetar a segurança dos seus equipamentos e dados. A Canon não garante que a utilização das suas funcionalidades irá evitar problemas de segurança. Nada no presente documento deve ser interpretado como aconselhamento jurídico ou regulamentar relativamente às leis aplicáveis. Os clientes devem ter a sua própria consultoria qualificada para determinar a viabilidade de uma solução no que toca à conformidade regulamentar e estatutária. Características técnicas e disponibilidade sujeitas a alteração sem aviso prévio.

Canon

Canon Inc.
canon.com

Canon Portugal
canon.pt

Portuguese edition
© Canon Portugal S.A., 2023