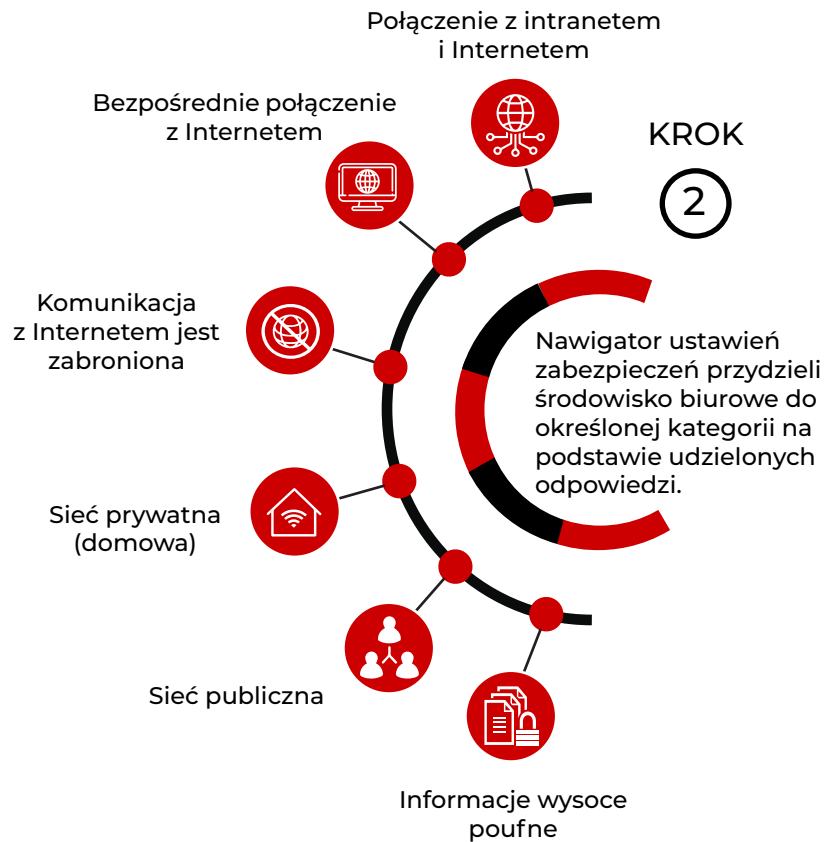
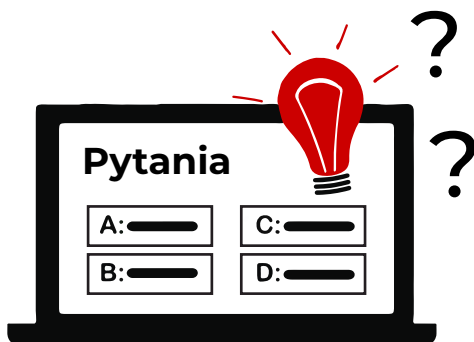


# POTRZEBUJESZ POMOCY Z WŁĄCZENIEM USTAWIENÍ ZABEZPIECZEŃ W DRUKARCE CANON?

Żaden problem! Nawigator  
ustawień zabezpieczeń zawiera  
zalecane ustawienia zabezpieczeń  
drukarki dla danego urządzenia.

## KROK 1

Odpowiedz na maksymalnie  
cztery pytania dotyczące  
środowiska biurowego.



## KROK 3

Pobierz plik PDF z zalecanymi ustawieniami  
zabezpieczeń urządzenia dla danego  
środowiska i zastosuj je w urządzeniu.

Zastosuj wszystkie zalecane ustawienia  
zabezpieczeń jednocześnie, klikając przycisk  
„Zalecane ustawienia według środowiska”  
na urządzeniu lub interfejsie zdalnym.

\* wybrane modele



Najpierw kliknij [Podręcznik użytkownika online](#), aby uzyskać dostęp do Nawigatora ustawień zabezpieczeń. Następnie wybierz linię produktów i kliknij łącze Informacje o zabezpieczeniach.

Produkty firmy Canon są wyposażone w niektóre funkcje zabezpieczeń, ale na bezpieczeństwo urządzeń i danych może wpływać wiele zmiennych czynników. Firma Canon nie gwarantuje, że korzystanie z jej funkcji całkowicie ochroni urządzenie przed problemami z bezpieczeństwem. Żadne z postanowień niniejszego dokumentu nie powinno być interpretowane jako porada prawna lub regulacyjna dotycząca obowiązujących przepisów; klient powinien korzystać z usług własnego wykwalifikowanego doradcy, który określi wykonalność rozwiązania w zakresie zgodności z przepisami. Dane techniczne i dostępność mogą ulec zmianie bez powiadomienia.

**Canon**

Canon Inc.  
canon.com

Canon Europe  
canon-europe.com

Polish edition

© Canon Europa N.V., 2023