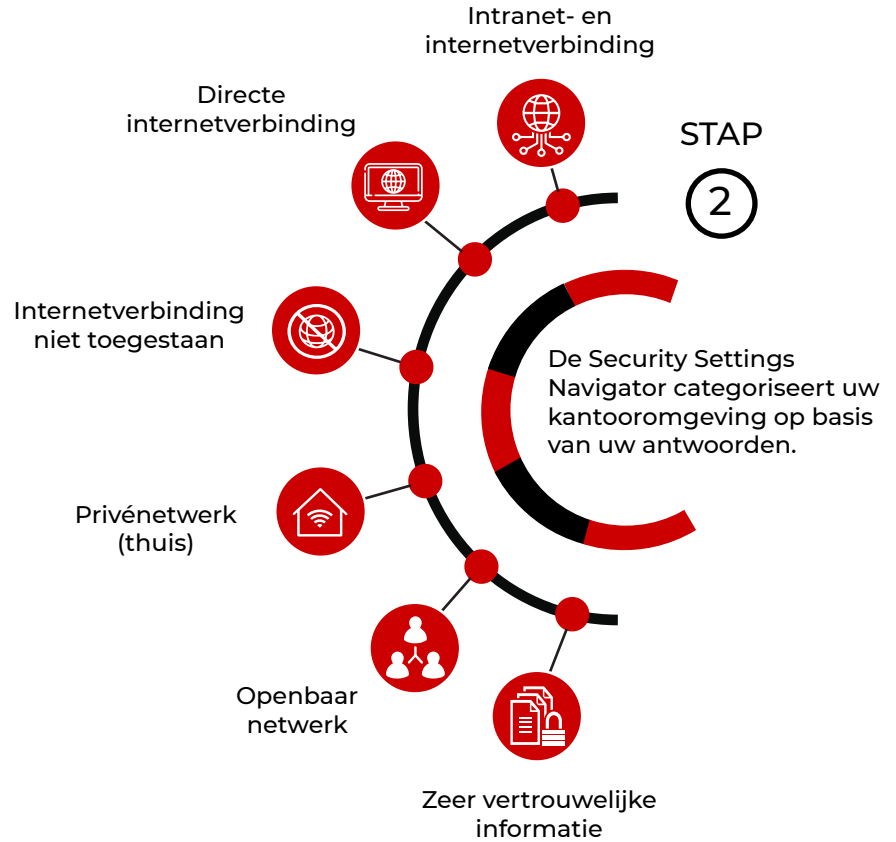
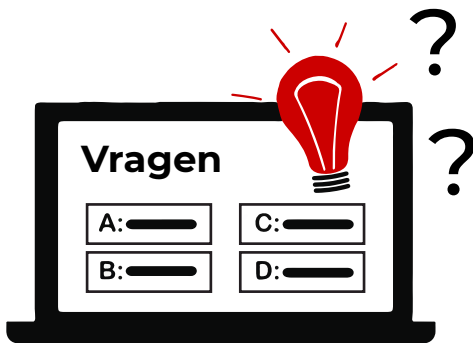


HULP NODIG BIJ HET INSCHAKELEN VAN DE BEVEILIGINGSINSTELLINGEN OP UW CANON-PRINTER?

Geen probleem. Met de Security Settings Navigator beschikt u over de aanbevolen beveiligingsinstellingen voor uw afzonderlijke apparaat.

STAP 1

Beantwoord maximaal vier vragen over uw kantooromgeving.



STAP 3

Download een pdf met de aanbevolen beveiligingsinstellingen voor uw omgeving en pas deze toe op uw apparaat.

Pas de aanbevolen beveiligingsinstellingen allemaal tegelijk toe met één druk op de knop 'Aanbevolen instellingen per omgeving'* op het apparaat of de externe interface.

*bepaalde modellen



Klik om te beginnen op de [online gebruikershandleiding](#) om toegang te krijgen tot de Security Settings Navigator. Kies vervolgens de productlijn en klik op de link voor beveiligingsinformatie.

Canon-producten bieden bepaalde beveiligingsfuncties, maar er kunnen veel factoren van invloed zijn op de beveiliging van uw apparaten en gegevens. Canon garandeert niet dat het gebruik van Canon-functies beveiligingsproblemen zal voorkomen. Niets in dit document mag worden opgevat als juridisch of wettelijk advies met betrekking tot toepasselijke wetgeving; klanten dienen te beschikken over een eigen gekwalificeerde adviseur om de bruikbaarheid van een oplossing te bepalen met betrekking tot de naleving van wet- en regelgeving. Specificaties en beschikbaarheid kunnen zonder kennisgeving worden gewijzigd.

Canon

Canon Inc.
canon.com

Canon Europe
canon-europe.com

Dutch edition

© Canon Europa N.V., 2023