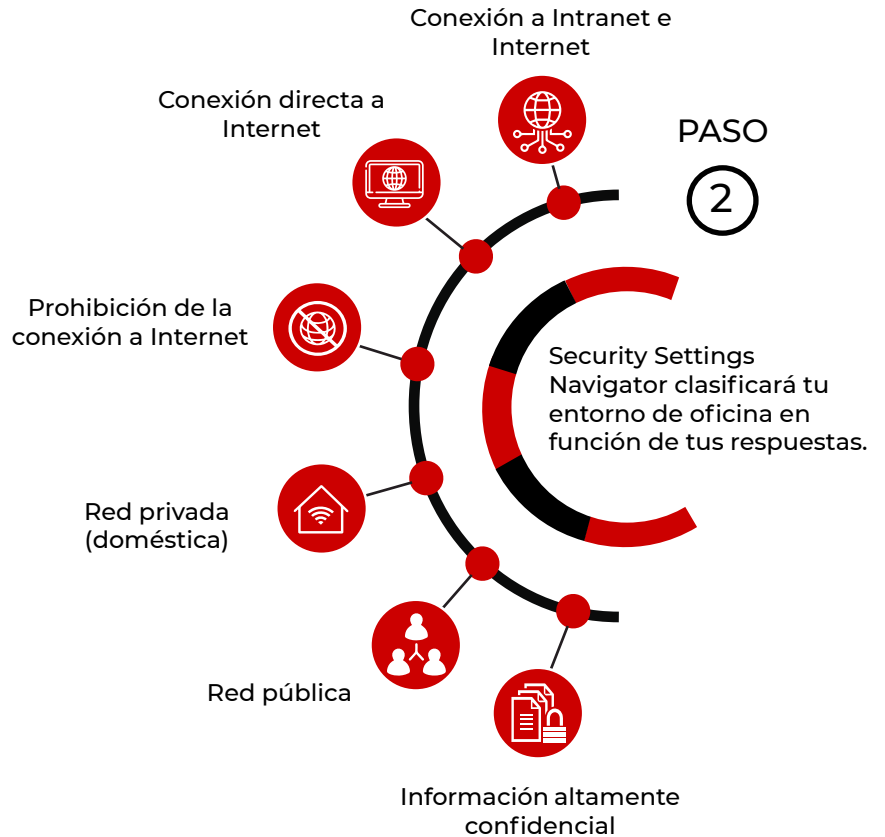


# ¿NECESITAS AYUDA PARA ACTIVAR LOS AJUSTES DE SEGURIDAD EN TU IMPRESORA CANON?

¡No hay problema! Security Settings Navigator te ofrecerá los ajustes de seguridad recomendados para tu impresora.

## PASO 1

Responde hasta cuatro preguntas sobre tu entorno de oficina.



## PASO 3

Descarga un PDF con los ajustes de seguridad del dispositivo recomendados para tu entorno y aplícalos a tu dispositivo.

Aplica todos los ajustes de seguridad recomendados a la vez mediante el botón de un solo toque «Ajustes recomendados según el entorno»\* del dispositivo o la interfaz remota.

\*en determinados modelos



Para empezar, haz clic en el [Manual del usuario en línea](#) para acceder a Security Settings Navigator. A continuación, selecciona la línea de productos y haz clic en el enlace Información de seguridad.

Los productos Canon ofrecen ciertas funciones de seguridad, pero hay muchas variables que pueden afectar a la seguridad de tus datos y dispositivos. Canon no garantiza que el uso de sus funciones evite problemas de seguridad. Nada de lo aquí expuesto debe interpretarse como asesoramiento legal o normativo en relación con las leyes aplicables; los clientes deben contar con su propio asesor cualificado para determinar la viabilidad de una solución en lo que respecta al cumplimiento normativo y legal. Las especificaciones y la disponibilidad están sujetas a cambios sin previo aviso.

**Canon**

Canon Inc.  
canon.com

Canon Europe  
canon.es

Spanish edition

© Canon Europa N.V., 2023