

# UNE SECONDE VIE POUR NOS PRESSES COMMERCIALES

Votre presse jet d'encre de production  
Canon reconditionnée

**Canon**

# LA CONTRIBUTION DE L'IMPRESSION À L'ÉCONOMIE CIRCULAIRE



L'industrie de l'impression adopte une politique environnementale ambitieuse. Lorsque les entreprises d'impression étudient les remplacements et les mises à niveau à mettre en œuvre pour leur parc, les considérations environnementales viennent s'ajouter à la qualité et au coût.

Grâce à ce changement d'état d'esprit, l'industrie a tourné le dos aux appels d'offres contenant 100 % de produits neufs. Désormais, les acheteurs sont intéressés par des produits d'occasion intégrant des matériaux recyclés et répondant à d'autres mesures en faveur du développement durable.



Aujourd'hui, chez Canon, nous mettons tout en œuvre pour rendre l'ensemble de notre entreprise plus durable. Nous avons à cœur d'améliorer l'efficacité, en utilisant les ressources de manière responsable et en minimisant les déchets. Nous cherchons à adapter chaque nouvelle génération de produits à notre politique environnementale, en proposant de nouveaux modèles offrant une consommation d'énergie et d'encre moindre. Parfois, les nouvelles fonctionnalités ne représentent pas une priorité.

## Pourquoi choisir une presse jet d'encre reconditionnée ?

Les presses reconditionnées offrent plusieurs avantages aux entreprises :

- 1 Un coût d'acquisition plus faible procure aux entreprises une plus grande flexibilité budgétaire.
- 2 Notre service de maintenance sur site veille à ce que toutes les presses installées soient conformes aux spécifications d'usine du produit.
- 3 Il est plus facile de répondre aux exigences en matière d'achats durables
  - » ayant trait à l'économie circulaire et
  - » aux émissions sur la durée de vie liées à la fabrication et aux matières premières.
- 4 Parfois, vous pouvez acquérir des produits reconditionnés plus rapidement que de nouvelles presses.

## Un avenir placé sous le signe du reconditionnement

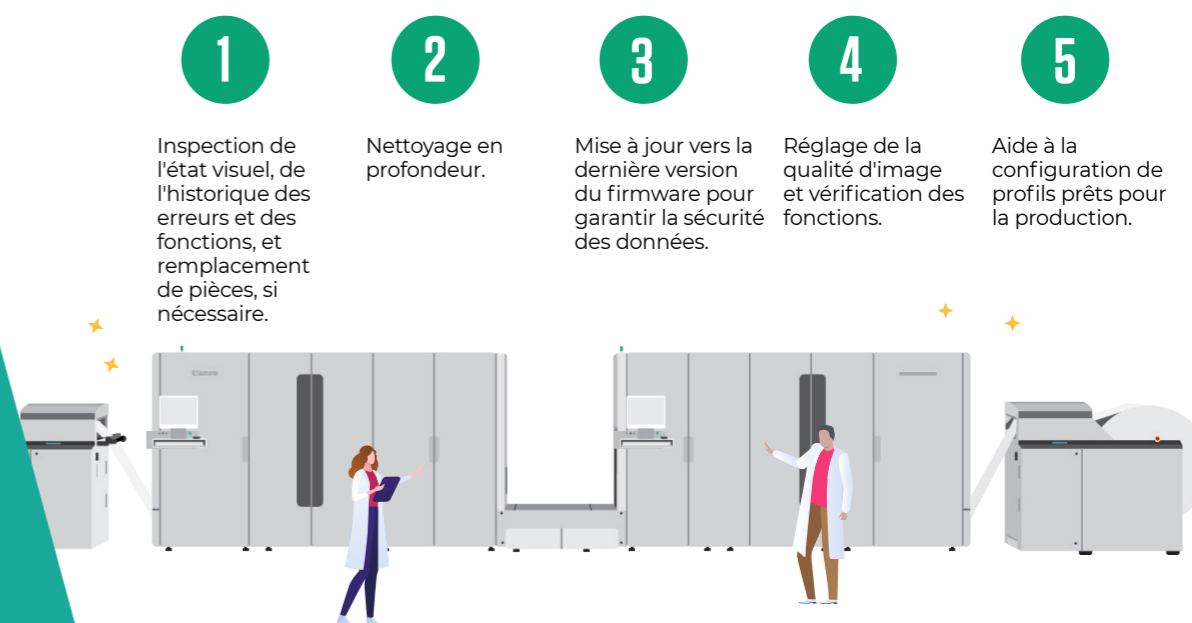
Le reconditionnement donne une nouvelle vie à nos presses jet d'encre de production. Ainsi, elles peuvent fournir des performances élevées pendant encore de nombreuses années, aidant les clients à protéger leur investissement.

## Comment nous reconditionnons nos presses jet d'encre de production

Le reconditionnement est réalisé lorsque les services professionnels Canon procèdent à la nouvelle installation sur votre site, ce qui permet de réduire les coûts et les émissions liés au transport d'équipements lourds sur de longues distances. Pour limiter au maximum les perturbations, le travail peut être effectué en seulement quelques jours.

Le processus peut inclure d'autres personnalisations et mises à niveau si le client en fait la demande, y compris des vitesses plus élevées ou différentes largeurs d'impression. Pour la famille ColorStream, il est possible d'ajouter des stations de couleur supplémentaires ou de modifier l'implantation, la faisant passer du « I » standard au « L » ou au « H ».

## Étapes du processus de reconditionnement :



## Les modèles suivants peuvent être reconditionnés :

- Série ColorStream 3000 Z
- Série ColorStream 6000
- Série ColorStream 8000
- Série ProStream 1000
- Série ProStream 3000
- varioPRINT iX3200/2100
- varioPRINT i300/200



## Contact :

**Canon Inc.**  
Canon.com

**Canon Europe**  
canon-europe.com

**French edition**  
© Canon Europa N.V., 2023

**Canon France SAS**  
14 Rue Emile Borel  
CS 28646  
75809 PARIS CEDEX 17  
Tél : 01 85 14 40 00  
canon.fr

**Canon Belgium NV/SA**  
Berkenlaan 3  
1831 Diegem  
Tel. 02-722 04 11  
Fax 02-721 32 74  
canon.be

**Canon Luxembourg SA**  
WestSide Village Complex  
Building E  
Rue Pafbruch 89E  
L-8308 Capellen  
Luxembourg

Tél: +352 48 47 961  
Fax: +352 48 47 96 235  
Site Web: [www.canon.lu](http://www.canon.lu)

**Canon (Suisse) SA**  
Richtstrasse 9  
CH-8304 Wallisellen  
Tel. +41 (0) 848 833 835  
canon.ch

The Canon logo is displayed in its characteristic red color and bold, sans-serif font.