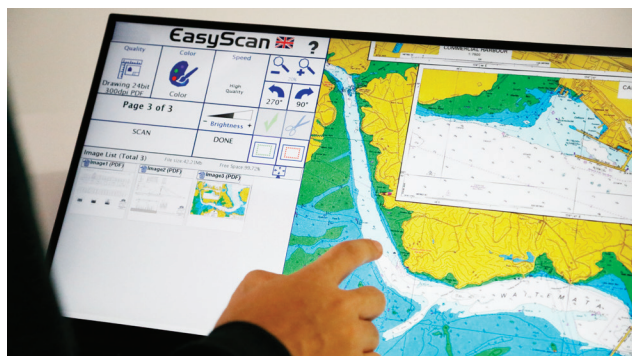


FACILITÉ. PRODUCTIVITÉ. HAUTE QUALITÉ.

Une numérisation productive de premier ordre pour les professionnels

Le Scanner Professional est un scanner hautement productif qui génère de superbes images. Le Scanner Professional est basé sur la technologie CCD, souvent utilisée dans les scanners haut de gamme. Le Scanner Professional est en standard un scanner de 44 pouces de large, mais il peut être mis à niveau vers du 48 pouces pour permettre la numérisation en paysage du format A0/E. Le contrôleur intégré basé sur Linux est hautement sécurisé et dispose de suffisamment de puissance et de stockage pour permettre une numérisation productive et de haute qualité avec les dernières séries PlotWave et ColorWave. L'écran tactile couleur de 22 pouces apporte aux utilisateurs un workflow de numérisation intuitif avec des aperçus de numérisation détaillés.



Scanner Professional

Pour les travaux de numérisation et de copie grand format complexes et exigeants, vous avez besoin d'un scanner qui produit des résultats impressionnants à chaque utilisation.

Le Scanner Professional facilite la numérisation grâce à son interface utilisateur large et intuitive.



Canon

CARACTÉRISTIQUES TECHNIQUES

Scanner Professional

Taille de document max.	1270 mm (50 po) de largeur
Largeur de scanner maximale	1118 mm (44 po)
Possibilité de mise à niveau vers du 48 pouces	max. 1220 mm (48 po)
Épaisseur de document	Max. 3.0 mm (0,1 po)
Résolution de numérisation / optique	1200 x 1200 dpi / 1200 x 600 dpi
Résolution	Couleur 24 bits, pleine largeur 200 ppp - 17 m/min. (11,2 po/s),
Vitesse	300 dpi - 11.4 m/min (7.5 po/s) 600 dpi - 4.6 m/min (3 po/s) 1200 dpi - 2.3 m/min (1.5 po/s)
Profondeur de couleur	Couleur 48 bits, niveaux de gris 16 bits
Sortie de numérisation	Couleur 24 bits, niveaux de gris 8 bits, noir et blanc, demi-teintes améliorées
Formats de fichier	PDF multipage (PDF/A) et TIFF, JPEG, JPEG 2000, PNM, PNG, BMP, TIFF (Raw, G3, G4, LZW, JPEG) AutoCAD DWF, JBIG, DjVu, DICOM, PCX, Postscript, EPS, données brutes
Appareil photo	Quatre capteurs photographiques CCD tricolores, 90.000 pixels, encapsulés et étanches à la poussière
Source lumineuse	Deux lampes de 204 DEL blanches chacune, sans émission IR/UV
Contrôleur intégré	Linux 64 bits, Intel i3, processeur quad core, 16 Go de RAM, disque dur 320 Go pour des numérisations très longues
Écran tactile / Affichage	Écran tactile couleur 7 pouces / écran tactile 22 pouces avec bras (inclus)
USB	Port USB 1 + Port USB 3.0
Interface	Fast Ethernet 1 Gbit avec TCP/IP
Dimensions	228 x 1425 x 507 mm (9 x 56.1 x 20 po) (H x L x P)
Poids	53 kg / 117 livres
Connexion électrique	100-240 V CA, 47 - 63 Hz, (alimentation externe, conforme à la norme ECO CEC niveau VI)
Consommation électrique	< 0,5 W (veille prolongée) / 6,5 W (veille) / < 60 W (prêt à numériser) / < 120 W (numérisation)
Plage de températures	De 5 à 40 °C (40 à 105 °F)
Humidité relative	20 à 80 % (sans condensation)
Niveau de bruit	< 35 dB(A) (numérisation) / < 25 dB(A) (veille)

© 2020 Canon Production Printing Aucune partie de cette publication ne peut être copiée, modifiée, reproduite ou transmise sous quelque forme ou par quelque moyen que ce soit, électronique, manuel ou autre, sans l'autorisation préalable de Canon Production Printing. Les illustrations et les images de sortie sont simulées et ne s'appliquent pas nécessairement aux produits et services proposés sur chaque marché local. Le contenu de cette publication ne doit pas être interprété comme une garantie concernant des propriétés ou spécifications particulières, ni concernant des performances techniques ou l'adéquation à un usage particulier. Le contenu de cette publication peut être soumis à des modifications à tout moment, sans préavis. Canon Production Printing ne saurait être tenu responsable des dommages directs, indirects ou consécutifs, ni des pertes ou dépenses résultant de l'utilisation du contenu de cette publication.



Canon Belgique
canon.be
Canon Luxembourg
canon.lu
French edition