

# SKENER ZA DOKUMENTE, ZASNOVAN ZA PREPROSTO UPORABO



## Zasnovan za preprosto uporabo

Hitro in preprosto pretvorite papirnate dokumente v digitalno obliko ter spremenite poteke dela v pisarni. S skenerjem imageFORMULA R30 je uporaba še preprostejša, saj ni treba namestiti programske opreme ali gonilnikov. Samo priklopite ga in že čez nekaj trenutkov lahko skenirate z vdelano programsko opremo CaptureOnTouch Lite. Prihranite čas in trud v pisarni ali doma s hitrim in zanesljivim skeniranjem vseh vrst dokumentov in vrhunsko kakovostjo ustvarjenih slik.

## R30

HITROST SKENIRANJA  
DO 25 STRANI NA  
MINUTO

SAMODEJNI  
PODAJALNIK  
DOKUMENTOV:  
60 LISTOV

ZDRUŽLJIVOST Z  
OPERACIJSKIMA  
SISTEMOMA  
WINDOWS IN MAC

PREPROSTA UPORABA  
VDELANE  
PROGRAMSKE OPREME

## Skener za dokumente, primeren za majhne in domače pisarne ter skupno uporabo pisarniški prostorov.



### Izboljšajte učinkovitost

Prihranite dragoceni čas z vdelano programsko opremo CaptureOnTouch Lite in hitrim obojestranskim skeniranjem. Naprava s hitrim in preprostim upravljanjem, ki jo lahko preprosto uporabljate kdor koli, ne da bi bilo treba namestiti programsko opremo. Priklopite skener na naprave z operacijskim sistemom Windows ali Mac in začnete skenirati v manj kot minuti.

### Povečajte produktivnost

Ne izgubljajte časa, saj je na voljo produktivno obojestransko barvno skeniranje do 50 slik na minuto, za hitro paketno skeniranje pa lahko v velik samodejni podajalnik dokumentov naložite do 60 listov. Skener R30 omogoča skeniranje različnih vrst dokumentov – od debelih do tankih listov in potrdil, vključno s plastičnimi ali reliefnimi karticami.

### Zmanjšajte vpliv na okolje

Zmanjšajte vpliv na okolje s to energijsko učinkovito napravo, ki med uporabo porabi manj kot 10 W električne moči. Zmanjšajte količino odpadkov z visokokakovostnimi tehnologijami in zelo obstojnim potrošnim materialom. Manjša teža prispeva k učinkovitejši logistiki, pri embalaži naprave, ki je iz okolju prijaznih materialov, pa je uporabljene manj plastike.

### Ustvarite visokokakovostne slike

Pri skeniranju različnih dokumentov vam ni treba vsakokrat prilagoditi nastavitvev. Olajšajte si delo s številnimi funkcijami za samodejno izboljšavo slik, kot so samodejno zaznavanje velikosti, popraviljanje poravnave in usmerjenosti besedila ter samodejno zaznavanje barv.





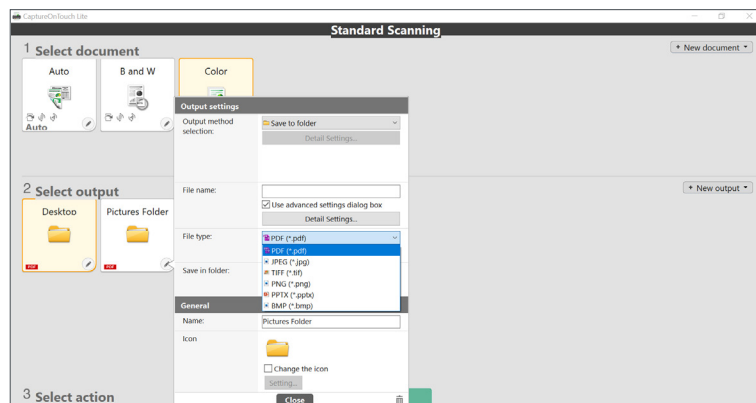


## Capture OnTouch<sup>Lite</sup>

### Uporabniku prijazna programska oprema omogoča vrhunske rezultate

Ta programska oprema je zasnovana za največjo možno prenosljivost in priročnost. Uporabnikom pomaga, da preprosto, hitro in brez težav priklopijo naprave ter uporabljajo funkcije, ne da bi morali namestiti gonilnike ali programsko opremo. Samo priklopite kabel USB na računalnik z operacijskim sistemom Windows ali Mac in začnete skenirati. Intuitivni vmesnik omogoča preprosto upravljanje po korakih 1, 2, 3, registracijo več načinov skeniranja dokumentov in izbiro različnih izhodnih poti, vključno z optičnim prepoznavanjem znakov za ustvarjanje datotek, ki omogočajo iskanje in urejanje.

Vdelana programska oprema CaptureOnTouch Lite podpira skeniranje različnih vrst dokumentov v številne oblike zapisa datotek, vključno z oblikami zapisa PDF, TIFF, JPEG, PNG, BMP in PPTX (PowerPoint)\*. Skenirate lahko v mapo, poleg tega pa lahko namestite dodatne priključke vtičnikov, med drugim za pošiljanje neposredno v aplikacije v oblaku, kot so SharePoint, GoogleDrive, OneDrive, DropBox, s čimer boste ohranili tekoč in učinkovit potek dela.



## Specifikacije izdelka

<b>Vrsta</b>	Namizni obojestranski skener s podajalnikom listov
<b>Tipalo za skeniranje</b>	CIS
<b>Optična ločljivost</b>	600 dpi
<b>Vir svetlobe</b>	RGB LED
<b>Skenirana stran</b>	Spredaj/zadaj/obojestransko
<b>Vmesnik</b>	High Speed USB 2.0
<b>Mere (Š × G × V)</b>	Zaprta pladenj: 293 × 251 × 245 mm Odpri pladenj: 293 × 600 × 382 mm
<b>Teža</b>	Približno 3,0 kg ali manj
<b>Napajanje</b>	AC 220-240 V (50/60 Hz)
<b>Poraba električne energije</b>	Med skeniranjem: 10 W ali manj Način mirovanja: 1,0 W Pri izklopljeni napravi: 0,1 W ali manj
<b>Delovno okolje</b>	Sobna temperatura: od 10 do 32,5 °C Vlažnost: od 20 do 80 % relativne vlažnosti
<b>Skladnost z okoljskimi zahtevami</b>	RoHS

## SPECIFIKACIJE SKENIRANJA

<b>Črno-belo</b>	25 strani na minuto/50 slik na minuto (A4, 200 dpi)
<b>Barvno</b>	9 strani na minuto/19 slik na minuto (A4, 200 dpi)
<b>Izhodna ločljivost</b>	150/200/300/400/600 dpi
<b>Izhodni način</b>	Barvno, sivine, črno-belo

## TEHNIČNI PODATKI ZA DOKUMENTE

<b>Širina</b>	50,8-216 mm
<b>Dolžina</b>	54-356 mm
<b>Debelina</b>	0,04-0,25 mm
<b>Skeniranje vizitk</b>	Širina: 50-55 mm, dolžina: 85-91 mm; debelina: 128 mm
<b>Skeniranje plastičnih kartic</b>	Širina: 86 mm; dolžina: 54 mm; debelina: manj kot 1,4 mm Reliefno kartico je mogoče skenirati. Število naloženih kartic: 3 kartice brez reliefa, 1 reliefna kartica
<b>Ločevanje papirja</b>	Metoda zavornih valjev
<b>Zmogljivost podajalnika</b>	60 listov (80 g/m <sup>2</sup> )

## POSEBNE FUNKCIJE

<b>Posebne funkcije</b>	Vgrajena tehnologija za priklop in skeniranje, samodejno zaznavanje barv, samodejno zaznavanje velikosti strani, samodejno nastavljanje ločljivosti, glajenje ozadja, poudarjanje znakov, izključevanje/poudarjanje barv, poravnava, zaznavanje dvojnega podajanja, poudarek robov, vrtenje slike, zmanjševanje učinka valovitosti, predhodno skeniranje, preprečevanje pronicanja barve/odstranjevanje ozadja, preskok prazne strani, izboljšava besedila, prepoznavanje usmerjenosti besedila, tridimenzionalno popraviljanje barv
-------------------------	--

## PRILOŽENA PROGRAMSKA OPREMA

<b>Windows</b>	Vdelana programska oprema CaptureOnTouch Lite
<b>Mac</b>	Vdelana programska oprema CaptureOnTouch Lite

## DRUGE MOŽNOSTI

<b>Potrošni material</b>	Rezervni komplet valjev
--------------------------	-------------------------

Vsi podatki temeljijo na standardnih Canonovih testnih metodah, razen kjer je označeno drugače. Pridržujemo si pravico do spremembe brez predhodnega obvestila.

## Omejitev odgovornosti

\*Obliki zapisa PPTX in BMP sta podprti samo v operacijskem sistemu Windows.

Na hitrost skeniranja lahko vplivajo okolje osebnega računalnika, nastavitve skenerja in drugi dejavniki. Pridržujemo si pravico do spremembe specifikacij brez predhodnega obvestila.