

# BENUTZER- FREUNDLICHER DOKUMENTEN- SCANNER - AUSGELEGT AUF EINFACHHEIT



## Einfachheit neu definiert

Konvertieren Sie Ihre Papierdokumente schnell und einfach in digitale Formate und optimieren Sie so die Arbeitsabläufe in Ihrem Büro. Mit dem imageFORMULA R30 wird Einfachheit neu definiert, da keine Software oder Treiber installiert werden müssen. Einfach anschließen und in wenigen Sekunden mit der integrierten CaptureOnTouch Lite-Software scannen. Sparen Sie Zeit im Büro oder zuhause durch schnelles, zuverlässiges Scannen aller Arten von Dokumenten in hervorragender Bildqualität.

## R30

SCANGESCHWINDIGKEIT  
BIS ZU 25 SEITEN PRO  
MINUTE

AUTOMATISCHER  
DOKUMENTENEINZUG  
60 BLATT

KOMPATIBEL MIT  
WINDOWS UND MAC

EINFACHE  
BEDIENUNG,  
INTEGRIERTE  
SOFTWARE

# Ein Dokumentenscanner, der sich für kleine Büros, Heimbüros und Co-Working-Spaces eignet.



## Mehr Effizienz

Sparen Sie wertvolle Zeit durch die integrierte CaptureOnTouch Lite-Software und schnelles doppelseitiges Scannen. Ein schnell und einfach zu bedienendes System, mit dem jeder auf Anhieb zurechtkommt und das keine Softwareinstallation erfordert. Schließen Sie den Scanner einfach an einen Windows-PC oder Mac an und beginnen Sie in weniger als 1 Minute mit dem Scannen.

## Produktivität steigern

Durch produktives beidseitiges Farbscannen von bis zu 50 Bildern pro Minute verschwenden Sie keine Zeit mehr. Im großen automatischen Dokumenteneinzug für schnelles Stapelscannen können bis zu 60 Blatt eingelegt werden. Der R30 ermöglicht das Scannen einer Reihe verschiedener Dokumententypen, von dicken bis dünnen Belegen, einschließlich Plastik- oder geprägten Karten.

## Reduzierte Umweltbelastung

Verringern Sie Ihre Umweltbelastung durch dieses energieeffiziente System, das im Betrieb weniger als 10 W Strom verbraucht. Reduzieren Sie Abfall dank hochwertiger Technologien und langlebiger Verbrauchsmaterialien. Das geringere Gewicht trägt zu einem effizienteren Transport bei, da das Gerät mit umweltfreundlichen Materialien und weniger Kunststoffmaterial verpackt ist.

## Ergebnisse in höchster Qualität

Beim Scannen verschiedener Dokumente müssen Sie die Einstellungen nicht ständig anpassen. Nutzen Sie alle automatischen Bildverbesserungsfunktionen, die Ihnen das Leben leichter machen, wie die automatische Größenerkennung, Schräglagen- und Textausrichtungskorrektur sowie die automatische Farberkennung.



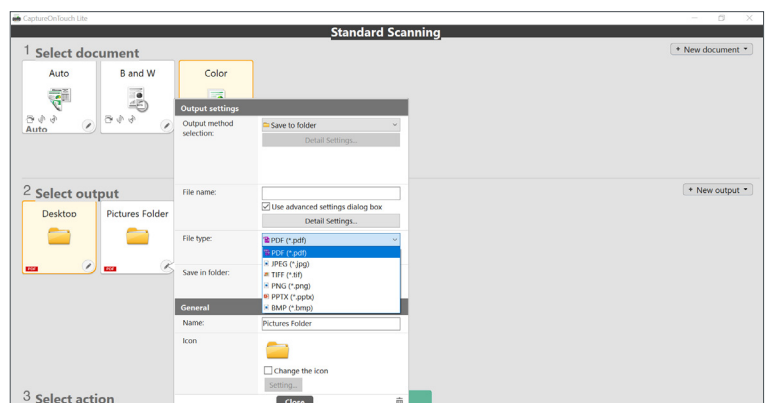
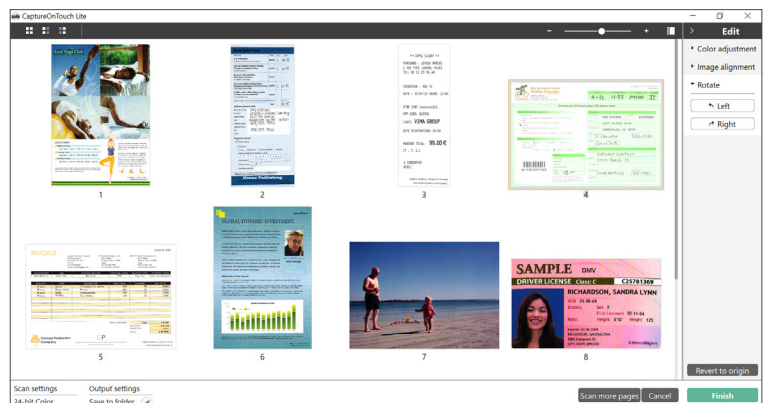


## Capture OnTouch<sup>Lite</sup>

### Einfach zu bedienende Software für hervorragende Ergebnisse

Diese Software ist so konzipiert, dass sie ein Höchstmaß an Komfort bietet. Die Anwender können sich einfach, schnell und mühelos mit dem System verbinden, die Funktionen nutzen, ohne dass Treiber oder Anwendungssoftware installiert werden müssen. Schließen Sie einfach das USB-Kabel an Ihren Windows-PC oder Mac an und starten Sie den Scanningvorgang. Die intuitive Benutzeroberfläche bietet eine einfache Schritt-für-Schritt-Bedienung, ermöglicht die Registrierung mehrerer Dokumenten-Scan-Modi und die Auswahl verschiedener Ausgabeziele einschließlich der Verwendung von OCR zur Erstellung durchsuchbarer/bearbeitbarer Dateien.

Die integrierte CaptureOnTouch Lite Software unterstützt das Scannen verschiedener Dokumententypen in mehrere Dateiformate, darunter PDF, PDF/A, TIFF, JPEG, PNG, BMP und PPTX (PowerPoint).<sup>\*</sup> Neben dem Scannen in einen Ordner können zusätzliche Plugins installiert werden, die auch das direkte Senden an Cloud-Anwendungen wie SharePoint, GoogleDrive, OneDrive und DropBox ermöglichen und so reibungslose und effiziente Arbeitsabläufe ermöglichen.



## TECHNISCHE DATEN

<b>Typ</b>	Desktop-Scanner mit beidseitigem Vorlageneinzug
<b>Bildsensoreinheit</b>	CIS
<b>Auflösung</b>	600 dpi
<b>Lichtquelle</b>	LED (RGB)
<b>Scanmodus</b>	Vorderseite / Rückseite / beidseitig
<b>Schnittstellen</b>	USB Interface
<b>Abmessungen (B x T x H)</b>	Geschlossene Fächer: 293 x 251 x 245 mm Offene Fächer: 293 x 600 x 382 mm
<b>Gewicht</b>	ca. max. 3 kg
<b>Stromversorgung</b>	220-240 V, 50-60 Hz
<b>Stromverbrauch</b>	Betrieb: max. 10 W Ruhemodus: 1 W Ausgeschaltet: max. 0,1 W
<b>Betriebsumgebung</b>	Raumtemperatur: 10 bis 32,5 °C Feuchtigkeit: 20 bis 80 % relative Feuchte
<b>Umweltrichtlinien</b>	RoHS
<b>SCANSPEZIFIKATIONEN</b>	
<b>Schwarzweiß</b>	25 S./Min. / 50 B./Min. (DIN A4, 200 dpi)
<b>Farbe</b>	9 S./Min. / 19 B./Min. (DIN A4, 200dpi)
<b>Auflösung</b>	150 / 200 / 300 / 400 / 600 dpi
<b>Dokumentenausgabe</b>	Farbe, Graustufen, Schwarzweiß
<b>VORLAGEN-SPEZIFIKATIONEN</b>	
<b>Breite</b>	50,8 bis 216 mm
<b>Länge</b>	54 bis 356 mm
<b>Stärke</b>	0,04 bis 0,25 mm
<b>Scannen von Visitenkarten</b>	Breite: 50 bis 55 mm, Länge: 85 bis 91 mm, Stärke: 128 mm
<b>Scannen von Kreditkarten</b>	Breite: 86 mm, Länge: 54 mm, Stärke: max. 1,4 mm (auch geprägte Karten) Anzahl der Karten: 3 nicht geprägte Karten, 1 geprägte Karte
<b>Papiertrennung</b>	Retard-Roller-System
<b>Zufuhrkapazität</b>	60 Blatt (80 g/m <sup>2</sup> )
<b>BESONDERE FUNKTIONEN</b>	
<b>Besondere Funktionen</b>	Eingebaute „Plug and Scan“-Funktion, automatische Farberkennung, automatische Formaterkennung, automatische Auflösungseinstellung, Hintergrundglättung, Schriftzeichenbetonung, Farbausblendung/Farbverstärkung, Schieflagenkorrektur, Doppelblatteinzugserkennung, Kantenbetonung, Bildrotation, Entfernung von Moiré, Voransichtsscan, Durchschimmern verhindern/Hintergrund entfernen, Überspringen leerer Seiten, Textverbesserung, Erkennung der Textausrichtung, dreidimensionale Farbkorrektur
<b>SOFTWAREPAKET</b>	
<b>Windows</b>	Integrierte CaptureOnTouch Lite Software
<b>Mac</b>	Integrierte CaptureOnTouch Lite Software
<b>WEITERE OPTIONEN</b>	
<b>Verbrauchsmaterialien</b>	Austauschrollensatz

Soweit nicht anders angegeben, basieren sämtliche Angaben auf den Standard-Testverfahren von Canon.

Änderungen der technischen Daten vorbehalten.

## Allgemeine Hinweise

\*PPTX and BMP werden nur von Windows unterstützt

Scangeschwindigkeit kann aufgrund der PC-Umgebung, der Scaneinstellungen und anderer Faktoren variieren.

Änderung der technischen Daten vorbehalten.

**Canon Deutschland GmbH**  
Europark Fichtenhain A10  
D-47807 Krefeld  
Canon Helpdesk  
Tel.: +49 30 9158 9012  
canon.de

**Canon Austria GmbH**  
Oberlaaer Straße 233  
A-1100 Wien  
Canon Helpdesk  
Tel. +43 1 360 277 4567  
canon.at

**Canon (Schweiz) AG**  
Richtistrasse 9  
CH-8304 Wallisellen  
Canon Helpdesk  
Tel. +41 22 567 5858  
canon.ch

**Canon Electronics Inc.**  
Canon-elec.co.jp  
**Canon Deutschland GmbH**  
canon.de  
German edition  
© Canon Europa N.V., 2023