

An underwater photograph of a vibrant coral reef. The left side of the image shows a dense, colorful coral structure in shades of orange, yellow, and brown. Numerous small, striped fish, likely Surge wrasses, are swimming throughout the clear blue water. The fish have blue bodies with prominent black and white vertical stripes. The background is a deep, clear blue, suggesting a healthy marine environment.

Canon

**NOUS SOMMES
CANON**

Présentation Groupe Canon 2025

SOMMAIRE

QUI SOMMES-NOUS

3 Notre vision

8 Notre histoire

CE EN QUOI NOUS CROYONS

12 Notre philosophie d'entreprise

13 Notre ambition

14 Nos objectifs de développement durable

NOTRE SAVOIR-FAIRE

19 Nos activités

25 Les sociétés du Groupe Canon

NOTRE IMPLANTATION

26 La région EMEA

NOTRE ENGAGEMENT

28 Sponsoring & partenariats

EN SAVOIR PLUS

31 Où trouver d'autres informations



**DEPUIS PLUS DE 80 ANS,
NOUS DONNONS AUX
HOMMES LES MOYENS
DE CAPTURER...**



**...DE PRESERVER
CE QU'ILS VOIENT**



**DEPUIS LA CAPTURE
DES MOMENTS PRÉCIEUX
JUSQU'ÀUX DIAGNOSTICS
MÉDICAUX QUI SAUVENT
DES VIES**

A woman with short brown hair, wearing a black jacket and a yellow scarf, is looking at a large display screen. The screen shows some text and a small image. The background is blurred, showing other people and what appears to be a museum or exhibition space.

**NOTRE TECHNOLOGIE DONNE
AUX HOMMES LES MOYENS
D'ENRICHIR LEUR VIE ET DE
TRANSFORMER LE MONDE
GRACE A L'IMAGE**

CANON EN CHIFFRES



Un Groupe répertorié
dans le classement
Fortune **500**



Jusqu'à **8 %** de notre
chiffre d'affaires investi
chaque année en R&D



Un Groupe reconnu pour
sa capacité d'innovation
depuis **41 années**
consécutives (en nombre de
brevets enregistrés aux USA)



2 329 brevets
déposés en 2024



330 filiales dans
le monde en 2023



170 340 collaborateurs
dans le monde en 2024



Chiffre d'Affaires total de
27,3 Milliards €
en 2024 (dépassant le
record de 2007)



Bénéfice net
total de
970 Millions €
en 2024

NOTRE PASSE DEFINIT NOTRE AVENIR

PASSÉ

Depuis notre création en 1937, nous avons repoussé les limites de l'image en donnant aux hommes les moyens de réinventer leur façon de travailler et de vivre.

PRÉSENT

En tant que groupe technologique de premier plan, nous avons su rester à la pointe de l'excellence grâce à l'innovation qui nous a permis de développer des technologies innovantes dans de nombreux domaines.

FUTUR

Notre expertise et nos investissements nous permettent de proposer des solutions innovantes autour de l'image dans un monde en constante mutation. Depuis l'imagerie médicale jusqu'à l'enregistrement en 8K, en passant par l'analyse vidéo et la Réalité Mixte.

NOTRE HERITAGE

1937

Canon entre sur le marché de la photo avec le Kwanon, premier prototype d'appareil photo japonais à obturateur focal 35 mm.

1959

Commercialisation de la première caméra cinéma Reflex Zoom 8 mm, devenue rapidement emblématique.

1965

Canon fait une entrée remarquée sur le marché B2B avec le tout premier copieur Canofax 1000.

1976

Les photographes bénéficient d'un niveau de précision inédit avec le lancement de l'AE-1, premier appareil photo Reflex entièrement automatique.

1985

Lancement de la BJ80, première imprimante à bulle d'encre couleur qui démocratise l'impression.

1987

Canon lance le système photo et vidéo EOS et les objectifs EF, qui marquent cette décennie.

Présentation du premier copieur numérique en quadrichromie au monde, le CLC-1.

1990

Canon met en place son programme mondial de recyclage des cartouches.

1997

Notre production mondiale d'appareils photo atteint 100 millions d'unités, un chiffre remarquable.

2005

Le XL-H1, premier caméscope haute définition est lancé : il réalise des images d'une netteté sans précédent.

A background image featuring a close-up of jellyfish with glowing, translucent bodies in shades of pink, orange, and purple against a deep blue background. A horizontal red line with white dots marks the timeline.

2010

Acquisition d'Océ, groupe néerlandais leader dans le domaine de l'impression professionnelle.

2018

Notre production mondiale d'objectifs monture EF atteint 140 millions d'unités.

Canon fait son entrée sur le marché des boîtiers hybrides plein format avec le nouveau système EOS R et sa monture d'objectifs RF.

2020

Les Canon EOS R5 et EOS R6 arrivent sur le marché des appareils photo hybrides.

2021

Canon lance la série GP, première gamme d'imprimantes Grand Format au monde équipée d'encre pigmentées fluorescentes aqueuses.

2024

Le système de lithographie à semi-conducteurs FPA-3030i6 est lancé, avec une lentille nouvellement développée. Il est conçu pour répondre à la demande croissante dans ce secteur.

KYOSEI 共生

NOTRE PHILOSOPHIE D'ENTREPRISE

Vivre et travailler ensemble
pour le bien commun.

Notre écosystème repose sur une philosophie commune qui influence la manière dont nous menons nos activités et dont nous nous comportons les uns envers les autres. Les valeurs issues du Kyosei sont également fondamentales dans notre responsabilité en tant qu'entreprise citoyenne. Cela se traduit par des choix et des actions destinés à réduire notre impact environnemental dans l'ensemble de nos activités et par la mise en place de programmes dédiés aux nouvelles générations de « storytellers » pour leur donner les moyens d'agir.



L'IMAGE POUR TRANSFORMER NOTRE MONDE

NOTRE VISION

Canon a un rôle essentiel et déterminant à jouer dans la société.

Pionniers, nous redéfinissons sans cesse le monde de l'image pour le bien commun. Grâce à notre technologie de pointe et à notre esprit d'innovation, nous repoussons les limites du possible pour révéler un monde invisible.

Communautés défavorisées, espèces menacées... : il y a tant de choses que nous ne voyons pas. En tant que leader des technologies dans le domaine de l'image, nous mettons ces aspects au premier plan de manières innovantes. C'est en regardant notre monde que nous pouvons le rendre meilleur.



NOS OBJECTIFS DE DEVELOPPEMENT DURABLE

NOTRE APPROCHE DE DEVELOPPEMENT DURABLE SUR LA REGION EMEA

Nous utilisons le pouvoir de l'image pour aider les gens à imaginer un monde meilleur. Un monde où nous pouvons prospérer en harmonie avec la planète. Nous pensons qu'imaginer cet avenir est la première étape pour le créer.

Nous sommes engagés dans un voyage pour un avenir meilleur qui rassemblera nos clients, nos partenaires, nos collaborateurs et toutes les autres parties prenantes.

En tant qu'experts dans le domaine de l'image, nous continuons à innover pour faire évoluer notre façon de travailler, d'apprendre et de vivre. Nous transformons la façon dont nous fabriquons nos produits pour contribuer à une économie circulaire tout en minimisant nos émissions de carbone et autres impacts environnementaux.

Nous développons notre implication sociétale avec des programmes éducatifs permettant de responsabiliser et inspirer les jeunes à changer le monde.

Bâtissons ensemble un avenir meilleur.



REDUIRE NOTRE IMPACT ENVIRONNEMENTAL POUR LE FUTUR DE LA PLANETE

Objectifs pour 2030

Parvenir à une réduction cumulée de 50 % de nos émissions de CO₂éq (vs 2008) et atteindre l'objectif zéro émission nette pour 2050

Nouvel objectif de réduction des émissions de CO₂éq:
Réduction de 42% des émissions du Scope 1 & 2 et de 25% des émissions du Scope 3 (vérifié par le SBTi*)

Utiliser des Méthodes de fabrication innovantes pour éliminer les déchets et utiliser les matériaux de manière responsable. Maintenir l'utilisation de tous nos produits et matériaux plus longtemps.

Travailler à rendre nos consommables B2C et B2B recyclables/réutilisables à 100 %.

Chercher à éliminer le plastique à usage unique et le polystyrène dans nos emballages.

*Notes :

- Scope 1 : Émissions directes (gaz de ville, GPL, pétrole léger, kérosène, énergie non liée à l'achat d'électricité et de réseau de chaleur et froid, etc.)
- Scope 2 : Émissions indirectes (issues de l'utilisation d'électricité, de vapeur, etc.)
- Scope 3 : Autres émissions indirectes liées à la chaîne de valeur
- SBTi : initiative Science Based Targets, est une initiative internationale pour encourager les entreprises à définir des cibles de réduction des émissions de gaz à effet de serre sur la base de la science du climat

NOS OBJECTIFS POUR RENFORCER NOTRE IMPLICATION SOCIETALE

Objectifs pour 2030

Poursuivre le développement de nos programmes éducatifs sur la région EMEA (programmes « Young People » et « Miraisha »), dont les impacts positifs sont mesurables.

Grâce à ces programmes, former une communauté jeune et diversifiée capable de partager ses compétences créatives, ses connaissances et ses expériences.

Soutenir et amplifier l'impact de ces programmes éducatifs grâce à des partenariats à long terme avec des organisations locales et internationales (associations caritatives, ONG, Pacte des Nations Unies).

Par l'intermédiaire de nos filiales nationales et régionales, mettre en place des initiatives et des programmes locaux qui offrent aux communautés locales des avantages sociétaux et environnementaux positifs.

RECOMPENSES ET RECONNAISSANCE



Nous avons reçu la mention « Gold » d'EcoVadis pour nos efforts en matière de développement durable, ce qui nous place parmi les 5% des meilleures entreprises évaluées à l'échelle mondiale, avec un score global au 98^{ème} percentile.

Cette reconnaissance et cette réussite d'EcoVadis soulignent notre engagement et nos actions en matière de développement durable sur l'ensemble de nos activités mondiales, dans des domaines essentiels couvrant les critères environnementaux, sociétaux et de gouvernance.



Nous avons reçu pour la 3^{ème} fois la note A pour le changement climatique de la part du CDP, et nous nous plaçons ainsi dans les 2% des meilleures entreprises évaluées dans cette catégorie.

Le CDP est une organisation environnementale internationale à but non lucratif qui évalue les grandes entreprises et organisations du monde entier sur leurs efforts pour traiter des problèmes environnementaux.



Depuis 2023, la certification consolidée ISO 14001 couvre Canon Inc. ainsi que 120 sociétés du Groupe dans 40 pays (533 sites opérationnels) et régions du monde entier.



**NOTRE EXPERTISE,
C'EST L'IMAGE PARTOUT
OU VOUS POUVEZ
L'IMAGINER**

UNE TRÈS LARGE GAMME DE PRODUITS

Nos gammes de
technologies optiques
et d'imagerie



Appareils photo



**Objectifs dédiés à la
production audiovisuelle**



**Systèmes et solutions
d'impression**



Objectifs



Caméras réseaux



**Equipements
lithographiques**



**Dispositifs
médicaux**

NOUS VOUS AIDONS À PRÉSERVER LES MOMENTS FORTS

Notre marque est plébiscitée par les photographes, les réalisateurs et les vidéastes du monde entier. Lorsque vous regardez la vidéo des premiers pas d'un bébé ou une image époustouflante de l'Arctique, il y a de fortes chances qu'elles aient été prises avec un objectif Canon.

Nos produits et services reconnus sont conçus pour inspirer et stimuler la créativité de chacun.

Depuis les appareils photo hybrides et reflex numériques jusqu'aux imprimantes photo compactes, nous sommes à vos côtés pour immortaliser tous ces précieux moments.



NOUS SOMMES AUX CÔTÉS DES ENTREPRISES

Acquisition ou restitution de l'information, à destination des particuliers et des entreprises.

Comme les entreprises, l'innovation de Canon ne s'arrête jamais. Nous préparons le futur et mettons nos technologies de pointe au service des entreprises pour les accompagner dans la gestion de leurs informations.

Grâce à une offre d'équipements, de logiciels et de services la plus complète du marché, nous aidons nos clients à exprimer tout leur potentiel et à transformer leur entreprise dans un environnement numérique toujours plus exigeant.

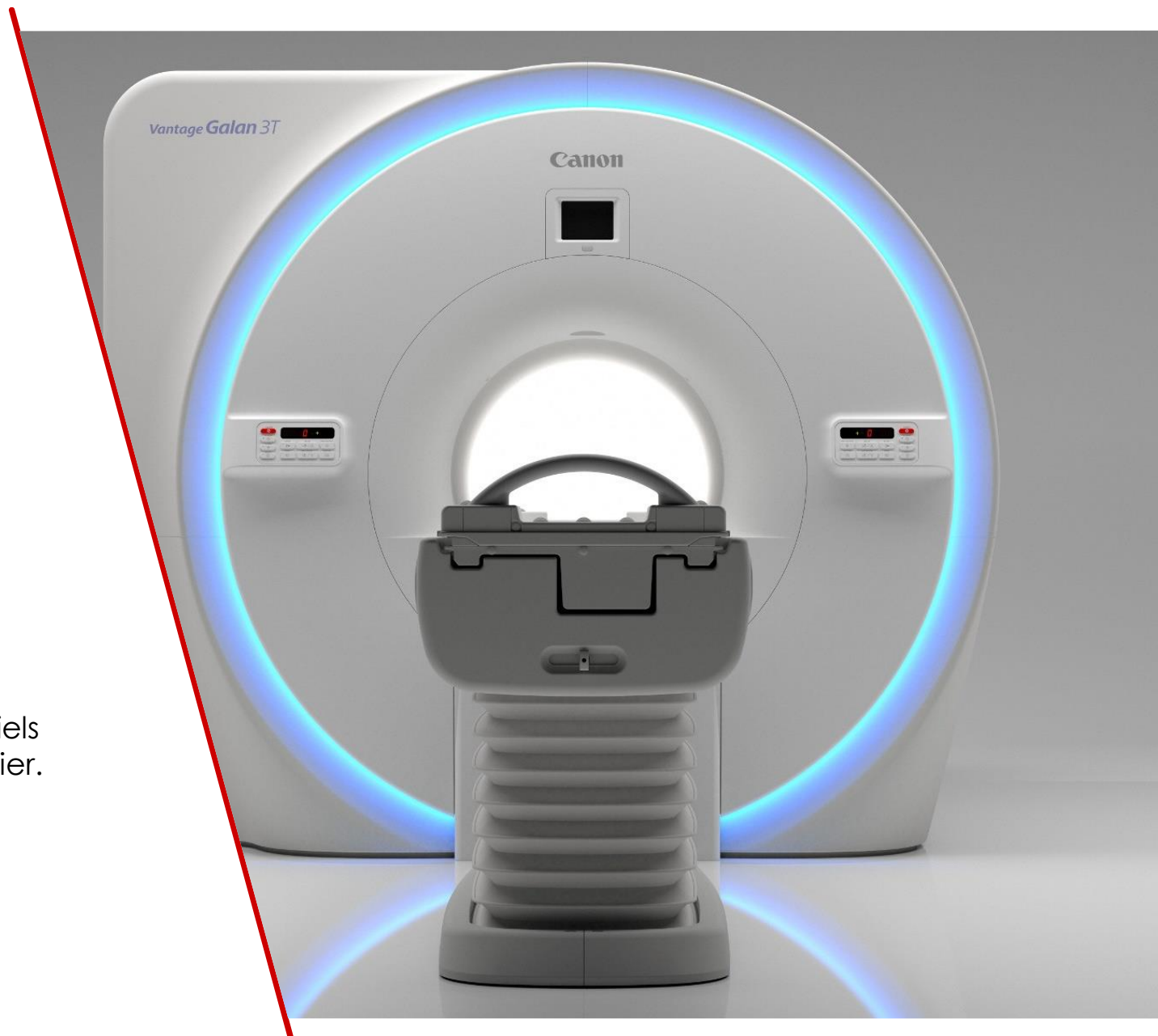


NOUS CONTRIBUONS A SAUVER DES VIES

Nous sommes présents dans le domaine de l'imagerie médicale et des soins aux patients avec des solutions à la pointe de la technologie.

Notre objectif est d'offrir des performances, un confort et une sécurité sans compromis grâce à une gamme complète de solutions de diagnostics par imagerie médicale. Cela comprend, entre autres, des scanners TDM, la radiographie, l'IRM, l'échographie et des logiciels dédiés à la santé qui sont proposés dans le monde entier.

Nous travaillons en étroite collaboration avec des partenaires de premier plan en milieux hospitaliers et universitaires afin de contribuer à améliorer la vie des patients.



NOUS SOMMES AUX CÔTÉS DES INDUSTRIELS

Notre expertise est à l'origine d'avancées technologiques dans un grand nombre de domaines industriels qui font appel à des données liées à l'image.

Nos équipements contribuent à optimiser la productivité, qu'il s'agisse de systèmes d'impression de production numérique haut volume ou de solutions logicielles permettant de rationaliser les processus.

Le développement de la Réalité Mixte et de la Reconnaissance Gestuelle permet à de nombreux secteurs de progresser. Nos solutions de détection visuelle par caméra réseau constituent la pierre angulaire des villes intelligentes et de la sécurité des citoyens. L'extraordinaire miniaturisation des semi-conducteurs est au cœur de cette révolution technologique.

Nous mettons l'accent sur l'innovation pour accroître la productivité et la qualité au service de nos clients.



LES SOCIÉTÉS DU GROUPE CANON

Nos gammes de technologies optiques et d'imagerie résulte de la richesse des sociétés du groupe Canon. Chacune d'entre elles fournit des produits et des solutions de pointe sur le marché.

DOMAINE MEDICAL



Équipements et solutions
d'imagerie médicale



Fournisseur international
de systèmes de diagnostic
par imagerie médicale

DOMAINE DES CAMÉRAS RÉSEAU



Sécurité
et vidéosurveillance



Logiciels de gestion vidéo
à plateforme ouverte



PRINT



Équipements d'impression et
de reproduction et logiciels
associés



Technologies de reconnaissance
optique des caractères (OCR) et
de numérisation nomade



Logiciels de gestion d'impression
et de numérisation



Logiciels de gestion
des données

LA REGION EMEA

Nous sommes présents sur l'ensemble de la région EMEA (Europe, Moyen-Orient et Afrique) depuis plus de 60 ans.

Deux sièges sociaux, l'un à Londres, au Royaume-Uni, et l'autre à Amstelveen, aux Pays-Bas, supervisent nos différentes entités nationales et régionales :

22 569

collaborateurs

Présence sur
plus de

120

marchés

11

centres de
Recherche et de
Production

7,18
Milliards €
de Chiffre
d'Affaires en
2024



SITES DE RECHERCHE ET DE PRODUCTION

Canon Research Centre – France

Centre R&D de technologies de réseau et de communication pour la transmission et la connectivité au traitement de données vidéo de haute qualité et à haut volume ; systèmes et technologies de caméras de sécurité.

1

Canon Medical Research Europe – Edinburgh

Centre R&D sur les systèmes d'aide à la décision clinique et automatisation de l'IA.

2

Canon Production Printing – Pays-Bas

Centre R&D et fabrication d'imprimantes feuille à feuille à grande vitesse et hauts volumes, ainsi que de consommables.

3

Canon Production Printing - Allemagne

Centre R&D et fabrication d'imprimantes à alimentation continue à grande vitesse et hauts volumes, ainsi que d'imprimantes grand format.

4

NT-Ware – Allemagne

Développement et commercialisation de solutions de gestion des impressions et de la numérisation.

5

Milestone Systems – Danemark

Centre R&D en solutions de gestion vidéo.

6

Axis Communications – Suède

Centre R&D en solutions vidéo réseau.

7

Canon Bretagne – France

Production, fabrication et remplissage de cartouches de toner et recyclage de cartouches Canon pour l'Europe.

8

Canon Giessen – Allemagne

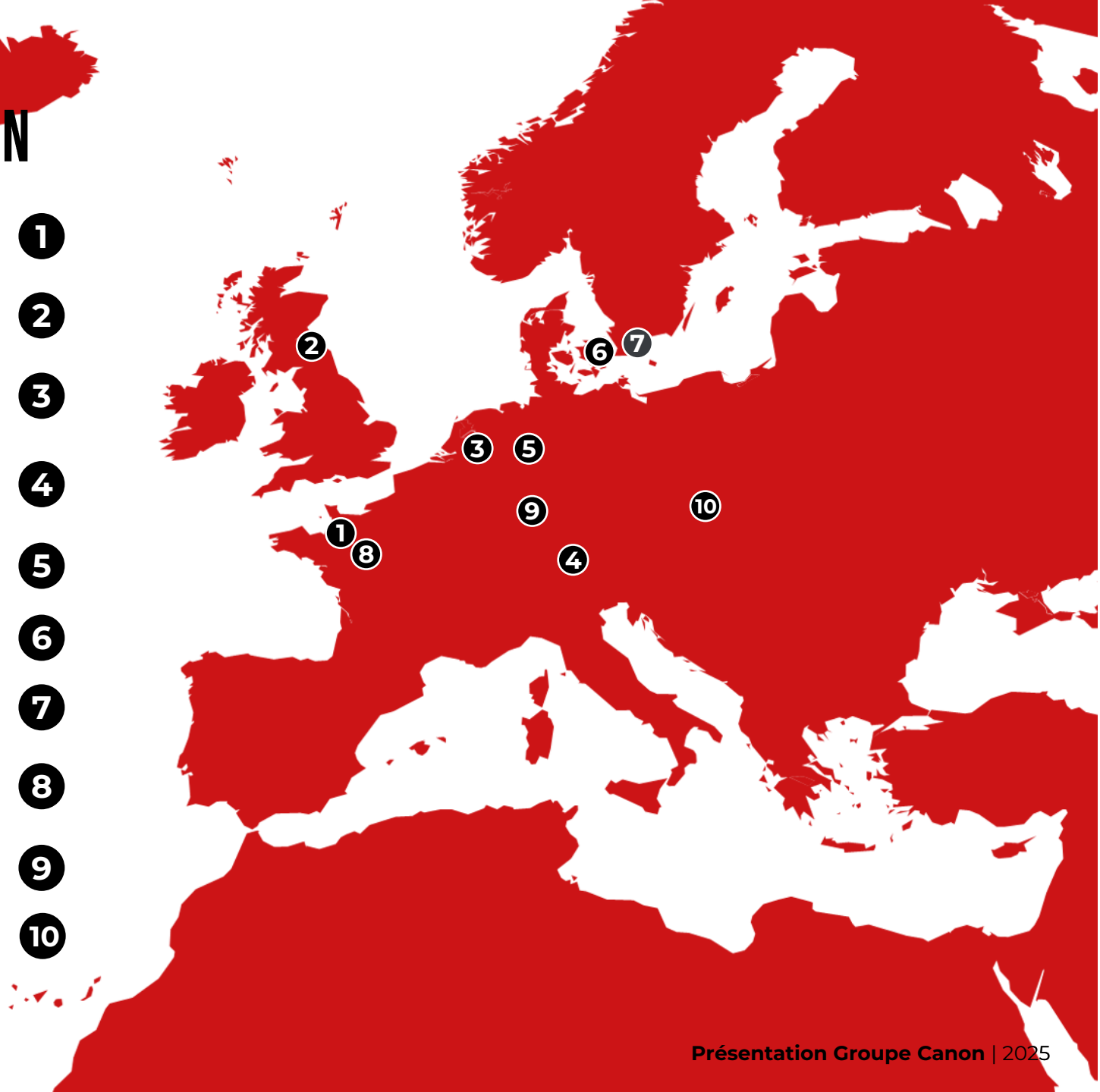
Centre de service et d'assistance et reconditionnement de produits Canon.

9

Canon Ophthalmic Technologies – Pologne

Recherche et développement logiciel d'équipements de diagnostic ophtalmologique.

10



PARTENARIATS & SPONSORINGS

Nos activités de parrainage et de partenariat sur la région Europe, Moyen-Orient & Afrique couvrent un large panel d'activités à vocations sociales, culturelles et sportives.

Nous mettons notre expertise autour de l'image et notre vaste gamme de produits et de solutions au service de la société.

UNITED NATIONS



Nous sommes signataires du Pacte mondial des Nations Unies, nous engageant à œuvrer pour soutenir les Objectifs de Développement Durable des Nations Unies d'ici leur échéance de 2030.

WORLD UNSEEN



Notre initiative World Unseen permet aux personnes malvoyantes de mieux appréhender le monde visuel. Dans ce cadre, nous avons collaboré avec des associations œuvrant dans la lutte contre la cécité sur toute la région EMEA.

VISA POUR L'IMAGE



Visa Pour l'Image, le festival international de photojournalisme, accueille des visiteurs du monde entier pour une série d'expositions, de tables rondes, de projections et de remises de prix.

CORAL SPAWNING LAB



Coral Spawning Lab propose un outil unique pour faire face à la dégradation des récifs coraliens. Guidés par leurs propres recherches scientifiques, ils conçoivent et installent des aquariums sur mesure destinés principalement à la reproduction de coraux plus résistants au climat.

OCEAN PHOTOGRAPHER OF THE YEAR

*Ocean
Photographer
of the Year*

Le prix « Ocean Photographer of the Year » permet de mettre en avant les merveilles de notre planète, ainsi que des solutions pour la préserver.

NOS IMPLICATIONS SOCIÉTALES

Avoir un impact sociétal positif est au cœur de notre philosophie Kyosei, qui consiste à « Vivre et à travailler ensemble pour le bien commun ».

Nous soutenons les futures générations en développant des initiatives sociétales et des programmes de « storytelling » qui donnent à des milliers de jeunes l'occasion de partager une histoire et de contribuer à un changement durable.

Nous participons au futur des personnes issues de milieux diversifiés sur la région EMEA en nous appuyant sur nos produits, notre expertise et nos partenariats, afin de leur donner les moyens d'agir et les aider à s'épanouir.

YOUNG PEOPLE PROGRAMME



[En savoir plus](#)

MIRAISHA



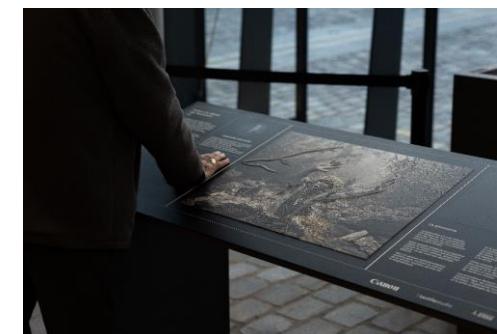
[En savoir plus](#)

PRIX "CANON YOUNG CHAMPION OF THE YEAR AWARD"



[En savoir plus](#)

WORLD UNSEEN



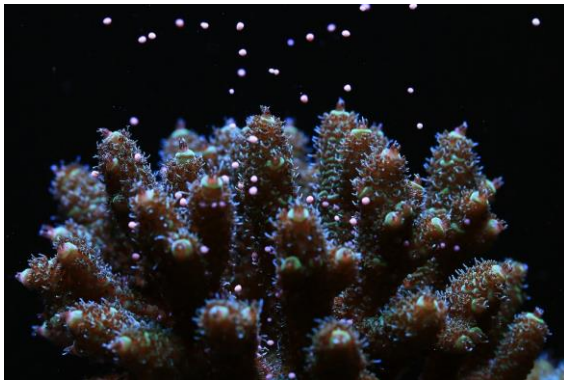
[En savoir plus](#)



Let there be...LIFE



**Learning to hear,
learning to be heard**



**From commuter town to
coral reef**



**Designing in detail for
people and planet**

VIEW

VIEW est un espace où nous donnons vie aux valeurs de notre marque et où nous vous dévoilons des choses que vous ignorez peut-être sur nous.

Nos appareils photo et nos imprimantes sont, bien sûr, au cœur de nos activités mais elles ne sont pas tout.

Des scanners mobiles (« Computed Tomography » chez Canon Médical) à l'accompagnement de la nouvelle génération de « storytellers », nous sommes bien plus qu'il n'y paraît.

GROUPE CANON FRANCE : LA PLUS FORTE IMPLANTATION EN EUROPE





GROUPE CANON EN FRANCE

- Date de création : 1975
- Siège social : 14 rue Emile Borel, 75017 Paris
- Près de 1 360 collaborateurs
- Des implantations commerciales et techniques sur l'ensemble du territoire national.

UNE COUVERTURE NATIONALE QUI S'APPUIE SUR DIFFERENTS RESEAUX



B2B

- **Réseau Direct** : une présence de nos forces de ventes et de services sur l'ensemble du territoire national.
- **Réseau Indirect** (Canon Partner Channel) avec plus de 300 Partenaires-Distributeurs.
- **Réseau Fac-similé** : 7 filiales Canon implantées dans les tissus locaux aux côtés des TPE/PME.

B2C

- En **Grande Distribution**
- Auprès de partenaires : **photo-spécialistes, magasins spécialisés, grossistes**
- Sans oublier la **vente en ligne**.

CANON BRETAGNE

Ce site de production et de services est implanté à Liffré (35) depuis 1983 et emploie plus de 500 collaborateurs.

Son savoir-faire repose aujourd'hui sur 3 types d'activités :

Des prestations de services

Canon Bretagne met son savoir-faire industriel au service de différentes activités pour les réseaux Canon en France. Cette entreprise dispose d'un centre d'appel dédié à la prospection téléphonique avec qualification et prise de rdv, et d'un SAV spécialisé dans les domaines de l'impression et du médical. Elle assure aussi une gamme variée de prestations techniques en atelier, notamment la décontamination, l'analyse et la réparation, pour Canon ou d'autres sociétés.



Fabrication et recyclage de cartouches & bouteilles toner

La fabrication des cartouches en "circuit fermé" vise à maximiser l'utilisation de pièces recyclées et de matière plastique régénérée pour la réalisation de nouvelles pièces. Canon Bretagne a également lancé la fabrication de modèles de bouteilles toner plus "verts" qui intègrent des produits issus de la collecte de produits usagés.



Une offre de sous-traitance électronique, industrielle et médicale

Les infrastructures du site permettent à Canon Bretagne la prise en charge de projets d'étude, d'industrialisation et d'assemblage de produits dans les domaines médical, électronique et industriel.



CANON RESEARCH CENTRE FRANCE (CRF)

Directement rattaché à Canon Inc. , le centre de R&D, Canon Research Centre France (CRF) est situé sur la technopole de Rennes Atalante (Ille-et-Vilaine) et emploie 50 personnes.

Son périmètre de recherches concerne les réseaux sans-fil haut débit, le traitement d'images et de vidéos haute qualité ainsi que l'Intelligence Artificielle. Ainsi, CRF développe des technologies innovantes qui contribuent à la création de nouveaux marchés, en particulier dans les domaines de la vidéo-surveillance et de l'imagerie médicale.

CRF assure la promotion de ses développements technologiques dans différents organismes de standardisation internationaux tels que l'ISO, l'ETSI, et l'IEEE.

Ce centre est aussi engagé dans plusieurs projets européens (Horizon Europe), notamment sur les véhicules autonomes.



POUR EN SAVOIR PLUS

Rendez-vous sur le site <https://www.canon.fr/>

Ou ici :

- [Newsroom](#) : en savoir plus sur Canon,
- [VIEW](#) : des informations inédites,
- [Podcast](#) : nos "Shutter Stories" primées

Suivez-nous également sur les réseaux sociaux :

