

POUR LES ANNÉES À VENIR



plotWAVE série T
Une imprimante sur laquelle
vous pouvez compter

Canon

UNE IMPRIMANTE SUR LAQUELLE VOUS POURREZ COMPTER POUR LES ANNÉES À VENIR



Architecture



Ingénierie



Construction



Fabrication

¹Toutes les comparaisons de performances des produits font référence à la série précédente d'imprimantes plotWAVE, sauf indication contraire.

²La durée de vie économique prévue de la série plotWAVE est de 7 ans, sur la base des informations fournies par les services de maintenance Canon.



La plotWAVE série T vous offre une technologie fiable avec une puissance d'impression de nouvelle génération. C'est une imprimante sur laquelle vous pourrez compter pour les années à venir.

La nouvelle génération d'imprimantes plotWAVE

Lors de leur lancement en 2009, les imprimantes plotWAVE offraient une production fiable et simple d'impressions de haute qualité et une philosophie de conception faite pour durer.

Aujourd'hui, reposant sur plus d'une décennie à la pointe du marché, la sixième génération développe davantage le concept plotWAVE. Pour les utilisateurs de dessins et de conceptions techniques, elle offre :

- Une utilisation plus ergonomique¹
- Des caractéristiques de sécurité informatique mises à jour pour la durée de vie économique de l'imprimante²
- Le tout en vous accompagnant dans vos initiatives commerciales durables

Pour imaginer, créer et bâtir notre monde

Les imprimantes plotWAVE série T sont conçues pour les producteurs de dessins et de conceptions techniques qui souhaitent une solution intégrée et facile à utiliser. Elles ont été développées pour les utilisateurs des entreprises d'architecture, d'ingénierie, de construction et de fabrication, ainsi que pour les bureaux administratifs, les établissements scolaires et les imprimeries professionnelles traitant des jeux de documents techniques volumineux.



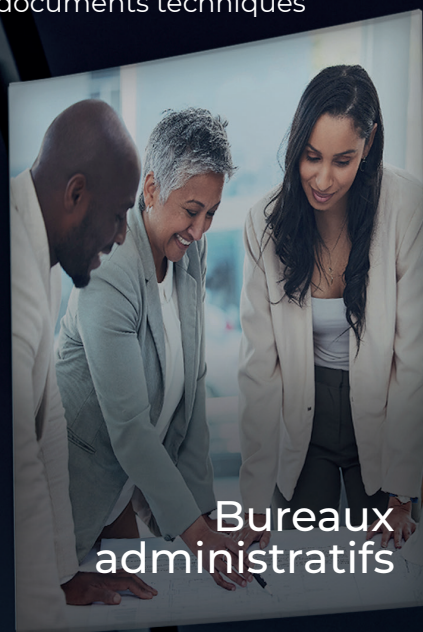
on



Imprimeries professionnelles



Enseignement



Bureaux administratifs



IMAGINER,
CRÉER ET
BÂTIR NOTRE
MONDE

7 AVANTAGES DE LA SÉRIE T

Une solution
d'impression
durable

1

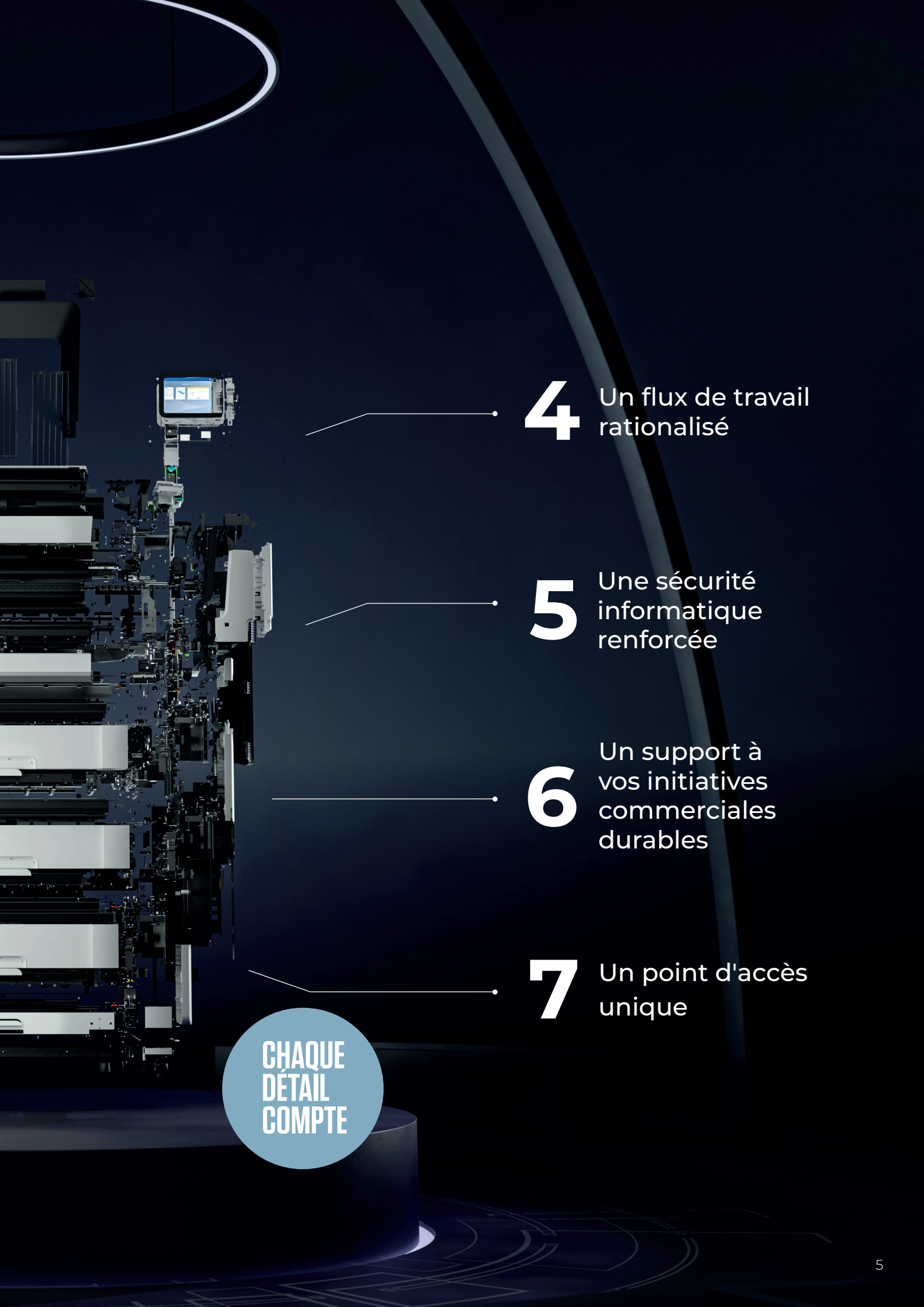
Une conception
professionnelle

2

Une utilisation
simplifiée

3





4 Un flux de travail rationalisé

5 Une sécurité informatique renforcée

6 Un support à vos initiatives commerciales durables

7 Un point d'accès unique

**CHAQUE
DÉTAIL
COMPTE**

UNE SOLUTION D'IMPRESSION DURABLE POUR LES ANNÉES À VENIR

Avec la plotWAVE série T, vous pouvez imprimer des documents complexes et grands formats facilement et avec un niveau de détails élevé. Même avec une formation limitée des opérateurs, la plotWAVE série T vous permet de limiter les erreurs d'impression grâce aux paramètres automatiques et aux aperçus fidèles du résultat d'impression.

Vous pouvez gérer vos coûts grâce à l'impression parfaite du premier coup, à sa conception robuste, aux pièces ayant une longue durée de vie et au nombre minimal de consommables requis.



CONCEPTION ROBUSTE

L'utilisateur au cœur de chacune des décisions relatives à la conception

La conception centrée sur l'utilisateur de la plotWAVE série T ne passera pas inaperçue. Nous plaçons l'utilisateur au cœur de chacune de nos décisions relatives à la conception. Vous pouvez compter sur un fonctionnement intuitif avec des courbes d'apprentissage rapides ainsi que sur des tirages sans surveillance de jeux de documents volumineux.

Les imprimantes plotWAVE série T sont compactes, ergonomiques et silencieuses, ce qui en fait d'excellentes machines pour les bureaux à forte activité. Grâce au changement automatique des rouleaux, aux optimisations de flux de travail et à une gamme complète de périphériques¹, ces solutions d'impression performantes et productives sont idéales pour tous les besoins de votre entreprise.

Les imprimantes de la série T sont conçues pour vous offrir la fiabilité et la disponibilité dont vous avez besoin, sans la contrainte de la maintenance quotidienne. Elles vous apportent une qualité d'impression constante, à la fois dans le temps et sur différentes machines.



UNE PHILOSOPHIE DE CONCEPTION PROFESSIONNELLE POUR LES ANNÉES À VENIR

Depuis plus de 85 ans, nous orientons les architectes, les concepteurs et les ingénieurs vers de meilleures méthodes d'impression de dessins et de conceptions techniques¹. Nous sommes également l'une des principales entreprises manufacturières au monde, avec une vaste expérience en conception et en ingénierie.

¹Canon a été fondée en 1937, il y a plus de 85 ans. Océ, qui fait partie de Canon, est active dans l'impression de dessins et de conceptions techniques depuis les années 1920. Océ était l'un des principaux fournisseurs mondiaux d'impression Diazo, avant d'ouvrir la voie au domaine de l'électrophotographie analogique et numérique, puis au jet d'encre. Dans les années 1980, Océ était leader mondial sur le marché de l'impression de documents techniques. Les systèmes Océ étaient utilisés par bon nombre des plus grandes entreprises de fabrication, de construction, d'infrastructures et de services publics, ainsi que par les imprimeurs qui approvisionnaient ces secteurs.

²Par rapport aux technologies similaires présentes sur le marché.



**PLUS DE
85 ANS
D'EXPERTISE EN
IMPRESSION**

Nous savons comment les professionnels créent et utilisent des dessins et des conceptions techniques. La série T est conçue par des professionnels pour les professionnels :

- Une technologie éprouvée sur laquelle vous pouvez compter
- Une conception d'imprimante robuste
- Notre approche de sécurité informatique prend en charge la sécurité informatique de l'imprimante aujourd'hui et demain
- Sa conception circulaire vous aide à soutenir vos initiatives commerciales durables
- Les interfaces intuitives et conviviales aident les utilisateurs à produire des impressions correctes du premier coup

La plotWAVE série T qui permet d'imprimer des dessins et des conceptions techniques est une imprimante sur laquelle vous pourrez compter pour les années à venir. Sa technologie de fusion Radiant Fusing économise de l'énergie tout en offrant une disponibilité immédiate pour des impressions de haute qualité. L'unité de fusion chauffe en quelques secondes seulement, ce qui réduit les temps d'impression et la consommation d'énergie en mode veille.

Les imprimantes à technologie Radiant Fusing génèrent également moins de bruit, moins de chaleur² et presque pas d'ozone. Le toner est chauffé sans contact physique avec le support, de sorte que les impressions par Radiant Fusing sont nettes, sans quasiment aucun risque de flou associé à la technologie de rouleau chauffant.

UNE UTILISATION ERGONOMIQUE POUR LES ANNÉES À VENIR



**INTERFACE
INTUITIVE**

La plotWAVE série T offre une ergonomie d'utilisation productive pour l'ensemble des tâches, qu'il s'agisse d'une impression rapide ou de travaux et de jeux de documents complexes. Associée au logiciel PRISMA Tech Suite, vous pourrez compter sur cette imprimante pour les années à venir.

De véritables impressions « bouton vert »

La plotWAVE série T, hautement productive, permet à vos utilisateurs de gagner du temps et d'accélérer votre processus de conception. L'interface intuitive réduit la courbe d'apprentissage au minimum absolu et permet d'éviter les erreurs d'impression ou les retards, et ce même pour les nouveaux utilisateurs. Il suffit d'appuyer sur le bouton vert !

Le fonctionnement est intuitif dès le premier coup d'œil et repose sur des principes de glisser-déposer faciles à utiliser. Vous pouvez envoyer des fichiers directement à partir de votre navigateur Web et imprimer directement à partir de vos applications compatibles avec un ensemble de pilotes intuitifs.

Des travaux et des jeux de documents complexes imprimés en toute simplicité

Des aperçus fidèles du résultat d'impression vous permettent d'effectuer une inspection visuelle à la volée pendant que vous sélectionnez vos paramètres d'impression. Cela permet d'éviter les erreurs d'impression, les pertes de temps, le gaspillage de toner et de papier.

Si vous effectuez de nombreux travaux standards ou répétitifs, vous pouvez facilement créer un modèle spécifique ce qui vous permettra d'optimiser votre travail en vue du prochain tirage.

En matière de pilotes, Canon a tout ce qu'il vous faut. Driver Select, le pilote d'imprimante grand format pour Windows permet de limiter ces erreurs et vous offre des résultats optimaux dès la première impression, grâce à ses fonctionnalités claires et faciles à utiliser. Driver Express permet d'imprimer des fichiers PostScript à partir de Mac et Windows.

Caractéristiques d'automatisation puissantes et intelligentes

L'automatisation est un excellent moyen d'être productif. La plotWAVE série T dispose de nombreux paramètres et systèmes automatisés qui peuvent vous faire gagner du temps tout en réduisant les erreurs d'impression et la frustration pour les années à venir.

La technologie Radiant Fusing ajuste la température du système en fonction du support, contribuant ainsi à limiter les résultats d'impression de mauvaise qualité. La technologie Pico Printing ajoute automatiquement des points supplémentaires pour une qualité d'impression de haute précision. Vous obtenez donc des lignes très nettes et des aplats parfaitement homogènes.

Le puissant contrôleur POWERsync⁺ peut vous faire gagner du temps en permettant la numérisation ou la copie pendant l'impression. Les caractéristiques intelligentes de gestion des supports telles que la détection de la largeur du support, la détection automatique du support restant et le changement automatique des rouleaux vous permettent de produire de nombreuses impressions impressionnantes avec une intervention minimale.



UN PORTEFEUILLE ADAPTÉ À VOS BESOINS

PRODUCTIVITÉ

plotWAVE
T30

4^{A1}
p/m

2 rouleaux



plotWAVE
T35

6^{A1}
p/m

2 rouleaux



plotWAVE

T5

8^{A1}
p/m

4 rouleaux



AVE
0

eaux

1 chargeur de feuilles

plotWAVE T55

10 A1 p/m

4 rouleaux

1 chargeur de feuilles



plotWAVE

T75

10 A1 p/m

6 rouleaux

1 chargeur de feuilles



FLUX DE TRAVAIL RATIONALISÉ POUR LES ANNÉES À VENIR

La sécurité SMARTshield

protège vos informations précieuses à toutes les phases du processus d'impression.



SMARTshield

Interface utilisateur ClearConnect

Imprimez, copiez et numérisez avec le panneau de commande tactile multipoint, aussi convivial qu'une tablette.



ClearConnect
User Panel

Publisher Express

Envoyez vos travaux d'impression facilement par Internet, quel que soit votre navigateur Web.



Publisher Express

POWERsync*

Produisez des impressions de haute qualité avec une productivité élevée grâce à notre interface intuitive et conviviale.



POWERsync+

Publisher Mobile

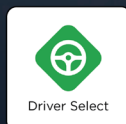
Envoyez des travaux d'impression depuis votre application de téléphone portable prenant en charge iOS et Android.



Publisher Mobile

Pilotes de l'imprimante

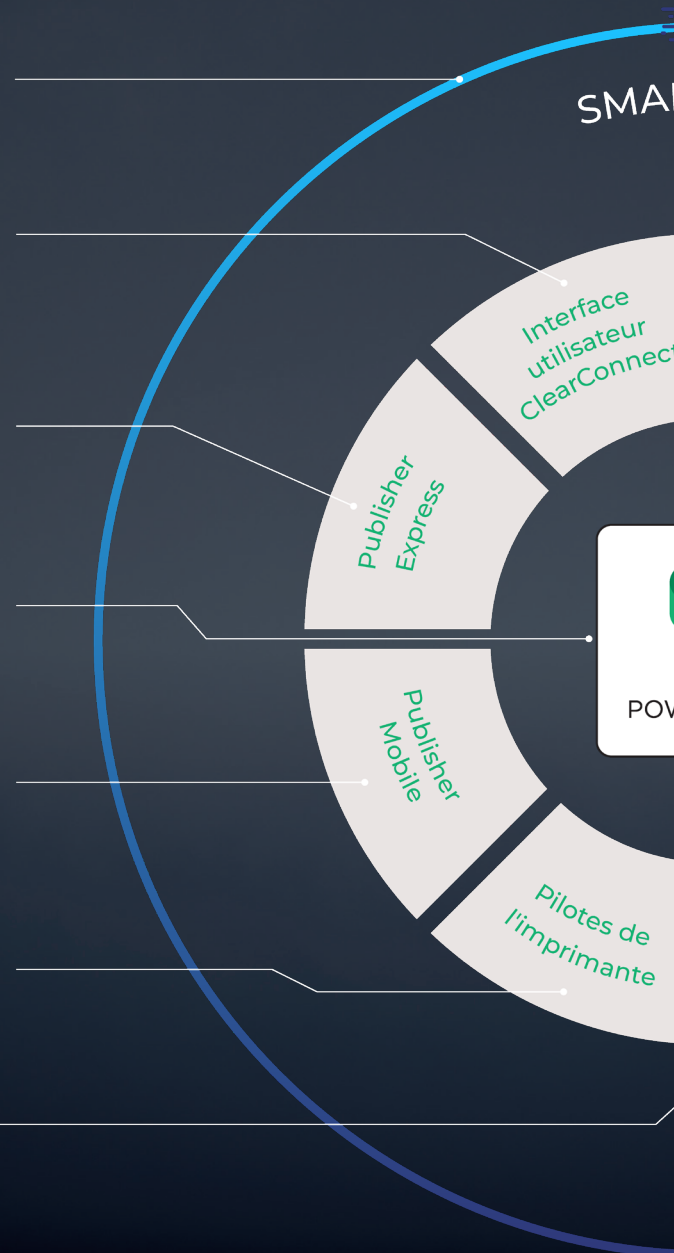
Imprimez efficacement à partir de n'importe quelle application grâce à nos pilotes d'imprimante faciles d'utilisation.



Driver Select

Architecture ouverte

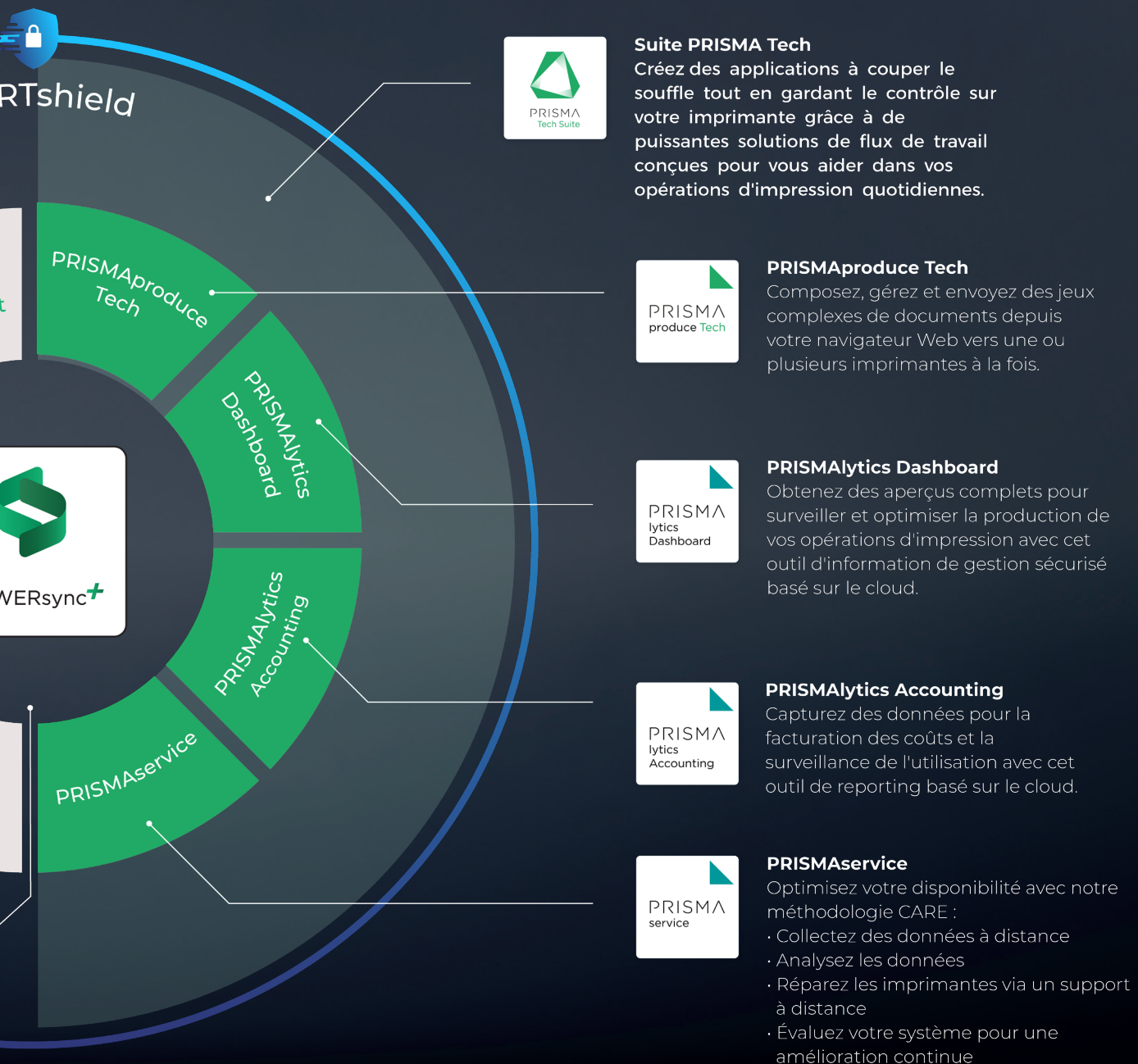
Bénéficiez d'une intégration fluide avec des applications de gestion d'impression telles qu'uniFLOW! grâce à notre contrôleur POWERsync*.



Le logiciel uniFLOW de base est fourni en standard.
Des fonctionnalités supplémentaires en option sont proposées à l'achat.
Consultez votre représentant Canon.

L'UTILISATEUR
AU CŒUR DU
FLUX DE TRAVAIL

Nous ne sommes pas seulement l'un des leaders du marché des imprimantes hautes performances. Nous sommes également réputés pour le développement de contrôleurs et de logiciels de flux de travail qui fournissent aux architectes, aux concepteurs et aux ingénieurs les outils dont ils ont besoin pour effectuer leur travail.



Conçu pour vos processus quotidiens

La plotWAVE série T est conçue pour s'adapter à vos processus quotidiens. Les flux de travail de copie¹ et de numérisation¹ sont faciles et fluides grâce à la technologie Image Logic avec l'amélioration automatique de la numérisation. Besoin d'imprimer quelque chose ? Vous pouvez accéder à vos dernières révisions depuis votre dossier personnel, votre cloud ou votre réseau local. Le contrôleur POWERsync⁺ a été amélioré². Il utilise désormais la dernière version du système d'exploitation Microsoft Windows sur un matériel plus puissant avec plus de capacité de mémoire, afin de vous offrir plus de puissance pour vos travaux d'impression.

Les imprimantes plotWAVE série T chauffent en quelques secondes seulement, ce qui permet d'économiser sur les coûts énergétiques. Combinée à la fonction de mise sous tension à distance, votre imprimante plotWAVE série T peut être prête à fonctionner lorsque vous arrivez près d'elle.

Une utilisation ergonomique et simplifiée

La conception ergonomique de la plotWAVE série T vous permet de travailler sans effort, maintenant et pour les années à venir. Les fonctions de gestion des supports et de remplacement des rouleaux, telles que la détection de la largeur du support, la détection automatique du support restant et le changement automatique des rouleaux, vous permettent de produire des impressions sans erreur avec une intervention minimale. L'interface utilisateur ergonomique fonctionne comme une tablette et peut être pivotée et inclinée pour une position optimale.

Nous investissons massivement dans la recherche auprès des utilisateurs afin de définir les meilleures fonctionnalités d'imprimante et de flux de travail pour les utilisateurs professionnels. Ces informations sont intégrées à la série T pour vous permettre d'accélérer vos processus de conception et de réduire vos délais d'exécution.

Nous nous engageons à poursuivre le développement. La plotWAVE série T est une imprimante sur laquelle vous pourrez compter pour les années à venir.



**PRÊTE
QUAND VOUS
L'ÊTES**

¹En option.

²Toutes les comparaisons de produits font référence à la série précédente d'imprimantes plotWAVE, sauf indication contraire.

³En option selon la configuration de l'imprimante.

Impressions homogènes et très productives

Changez-vous souvent de support ? Selon le modèle plotWAVE série T que vous choisirez, vous pourrez avoir jusqu'à 6 rouleaux de support et 1 chargeur de feuilles³. Les vitesses d'impression sur la plotWAVE série T varient de 4 impressions au format A1 ou D par minute sur le modèle plotWAVE T30 jusqu'à 10 impressions au format A1 ou D par minute sur les modèles plotWAVE T55 et T75.

La plotWAVE série T fournit également une solution de pliage intégrée¹ sur les modèles plotWAVE T50, T55 et T75 et une solution d'empilage intégrée sur tous les modèles. Cela inclut notre Scanner Professionnel II¹ déporté haut volume pour améliorer davantage la productivité de la numérisation.

**ACCÉLÉRER
VOS PROCESSUS
DE CONCEPTION**



UNE SÉCURITÉ INFORMATIQUE RENFORCÉE POUR LES ANNÉES À VENIR

Autorisation

Limitez l'accès non autorisé aux fichiers confidentiels.

Stockage sécurisé

Protégez les données confidentielles stockées sur l'imprimante contre le vol ou la fuite accidentelle de données.

Envoi sécurisé

Protégez les données et les informations d'identification des utilisateurs lors de l'envoi de fichiers vers votre imprimante, depuis n'importe quel appareil.

Plus que jamais, vous devez protéger votre infrastructure informatique et vos données précieuses contre tout accès non autorisé. Dotée de plusieurs niveaux de caractéristiques de sécurité, la plotWAVE série T est une imprimante sur laquelle vous pourrez compter pour les années à venir.

Notre approche en termes de fonctionnalités garantit la sécurité informatique de l'imprimante pendant sa durée de vie économique¹. En fonction des paramètres sélectionnés par l'administrateur système, vous recevrez automatiquement des notifications lorsqu'un nouveau correctif de sécurité Microsoft sera disponible. Vos administrateurs peuvent les installer depuis leur bureau quand et comme ils le souhaitent.

Prévention contre le piratage

Empêchez tout accès non autorisé à votre imprimante depuis l'extérieur de l'entreprise.

Une sécurité garantie, aujourd'hui comme demain

Protégez vos données et votre réseau aujourd'hui comme demain avec SMARTshield.



**PRÉVENTION
CONTRE LE
PIRATAGE**

LA SÉCURITÉ INFORMATIQUE DE LA SÉRIE T EN DÉTAILS

VOUS AIDER À PROTÉGER VOS DONNÉES



Conçue pour répondre à vos besoins en sécurité informatique

Vos fichiers confidentiels et restreints peuvent être protégés des regards indésirables grâce à de nombreux niveaux de mesures de sécurité, telles que les informations d'identification de domaine, l'authentification des utilisateurs LDAP et les fichiers d'impression protégés par mot de passe.

Vous pouvez définir un mot de passe ou un code spécifique à un travail afin de protéger les fichiers d'impression contenant des informations sensibles. Cela permet d'empêcher les impressions accidentelles par des utilisateurs non autorisés afin qu'elles ne finissent pas entre de mauvaises mains ou dans la corbeille à papier. Le logiciel d'impression et de gestion réseau uniFLOW préinstallé offre des caractéristiques de sécurité informatique supplémentaires en option, avec des fonctions telles que l'authentification des utilisateurs par carte d'accès¹.

¹Le logiciel uniFLOW de base est fourni en standard. Des fonctionnalités supplémentaires en option sont proposées à l'achat. Consultez votre représentant Canon.

²La durée de vie économique prévue de la série plotWAVE est de 7 ans, sur la base des informations fournies par les services de maintenance Canon.



SMARTshield protège vos données

Grâce à la technologie SMARTshield, vous pouvez compter sur des protocoles de sécurité, des protections contre le piratage et le cryptage des fichiers pour vous aider à protéger les données stockées et en transit. Des protocoles de déchiquetage des données et d'autres protocoles d'effacement sont disponibles afin que vos données ne soient plus accessibles après leur suppression.

Les caractéristiques robustes d'authentification des utilisateurs de SMARTshield sont conçues pour permettre de mettre les documents uniquement entre les mains des utilisateurs censés y avoir accès. Il met également en place une gestion claire et fiable des activités pour les responsables du budget. Enfin, lorsque vous êtes prêt à vous séparer de votre imprimante plotWAVE série T, vous pouvez effacer ou même retirer le disque dur.



SMARTshield

Mises à jour de sécurité, aujourd'hui et demain, avec assistance logicielle et service à distance

- Notifications déclenchées automatiquement pour les correctifs de sécurité, à installer selon les spécifications de l'administrateur
- Les correctifs de sécurité Microsoft seront mis à disposition pour la durée de vie économique de la série T.²

Protéger vos données pour les années à venir avec SMARTshield CIP (Continuous Improvement Process)

- Nous surveillons en permanence les vulnérabilités de sécurité dans le paysage de sécurité au sens large afin de déterminer s'il est nécessaire d'appliquer des correctifs
- Une société externe de conseil en sécurité effectue structurellement des tests d'intrusion pour en vérifier l'efficacité. Les tests sont principalement basés sur les principaux risques de sécurité des applications de l'Open Worldwide Application Security Project (OWASP)



>85 % DE
L'IMPRIMANTE
PEUVENT ÊTRE
RÉUTILISÉS

ACCOMPAGNER VOS INITIATIVES COMMERCIALES DURABLES POUR LES ANNÉES À VENIR



La plotWAVE série T vous offre une solution d'impression compacte, silencieuse et ergonomique. Il s'agit d'une imprimante sur laquelle vous pourrez compter pour les années à venir afin d'accompagner vos initiatives commerciales durables.



Cette bouteille de toner est composée en moyenne à 50 % de plastique recyclé post-consommation



Le système de toner fermé est conçu pour limiter les fumées nocives dans l'environnement de travail. La plotWAVE série T prend en charge les supports non couchés ou recyclés, avec une très bonne désencrabilité des impressions avant le recyclage. La série T est conçue pour être une imprimante conviviale pour les environnements de bureau, n'émettant presque pas d'ozone et très peu de bruit et de chaleur. L'interface utilisateur ergonomique fonctionne comme une tablette et peut être pivotée et inclinée pour une position optimale.

La plotWAVE série T peut vous aider à réduire l'empreinte de votre entreprise. Grâce à la technologie de fusion Radiant Fusing qui réduit la consommation d'énergie, la série T a obtenu la certification ENERGY STAR pour le moteur d'impression. Le pourcentage de plastique recyclé post-consommation (PCR) dans les bouteilles de toner est de 50 % en moyenne. Plus de 85 % de l'imprimante peuvent être réutilisés ou recyclés.

UN POINT D'ACCÈS UNIQUE POUR LES ANNÉES À VENIR

Avec la série T, nos équipes commerciales vous aident à configurer une solution grand format entièrement intégrée, avec du matériel, des logiciels, des consommables et un service provenant d'un seul fournisseur.

Aucune réparation effectuée par des tiers. Vous bénéficiez des performances et de la tranquillité d'esprit d'un système intégré.



Supports et consommables

Service client



Finition



Scanners



Écosystème de logiciels
de flux de travail

UN SYSTÈME
ENTIÈREMENT
INTÉGRÉ

Configurez votre plotWAVE en fonction de vos besoins

La plotWAVE série T est une véritable imprimante tout-en-un, avec fonctions de numérisation¹, d'impression et de copie¹. Notre technologie de fusion Radiant Fusing et de nombreuses fonctions d'automatisation intelligentes permettent d'offrir une qualité d'impression exceptionnelle. Notre technologie Image Logic² permet, quant à elle, d'améliorer la qualité des numérisations et des copies.

Faites votre choix parmi une gamme de composants et de périphériques¹ avec communication bidirectionnelle transparente entre l'imprimante, le scanner¹ et le module de finition¹. Vous avez besoin d'une capacité de numérisation supplémentaire ? Boostez votre productivité avec le Scanner Professional II¹, le scanner déporté haut volume. Vous pouvez également choisir le Stack Select¹ et les plieuses¹ compatibles avec votre imprimante.

En outre, le service client Canon vous accompagne à chaque étape de votre processus de création et d'impression de documents. Un fournisseur unique.

Une imprimante sur laquelle vous pourrez compter pour les années à venir.

¹En option.

²Disponible en combinaison avec le Scanner Express en option.



UN PORTEFEUILLE
SUR LEQUEL VOUS
POURREZ
COMPTER

Clause de non-responsabilité

Aucune partie de cette publication ne peut être copiée, modifiée, reproduite ou transmise sous quelque forme ou par quelque moyen que ce soit, électronique, manuel ou autre, sans l'autorisation préalable de Canon Production Printing. Les illustrations et les images de l'imprimante sont simulées et ne s'appliquent pas nécessairement aux produits et services proposés sur chaque marché local. Le contenu de cette publication ne doit pas être interprété comme une représentation ou une garantie concernant des propriétés ou spécifications particulières, ni concernant des performances techniques ou l'adéquation à un usage particulier. Le contenu de cette publication peut être soumis à des modifications à tout moment, et ce, sans préavis.

Adobe et Postscript sont des marques déposées ou des marques commerciales d'Adobe Incorporated. Microsoft et Microsoft Windows sont des marques déposées ou des marques commerciales du groupe Microsoft. UniFLOW® est une marque déposée de NT-ware Systemprogrammierungs-GmbH.

© 2024 Canon Production Printing Canon est une marque déposée de Canon Inc. plotWAVE et PRISMA sont une marque déposée de Canon Production Printing Nederland B.V.

Canon