



**Canon**

# **SORTIMENTET AV KONTORSSKRIVARE. VÅREN 2026**

imageFORCE  
imageRUNNER ADVANCE DX  
imageRUNNER  
i-SENSYS X

# FÖRBÄTTRA VERKSAMHETENS RESULTAT MED CANON

En oöverträffad portfölj av kontorsskrivare, scannrar och multifunktionsenheter som är konstruerade för att hålla länge.

Stärk din digitala transformation och uppfyll medarbetarnas föränderliga krav, både aktuella och framtida. Få all teknik som hjälper ditt företag att växa, från säkerhet som ständigt utvecklas och en intuitiv användarupplevelse till molnanslutning och minskade koldioxidutsläpp.



## TA REDA PÅ HUR VÅR ENHETSPORTFÖLJ STÖDER DINA AFFÄRSMÅL



### Säkerhet

Skydda dina viktiga data genom att införa en 360-gradersmetod för säkerhet som täcker varje steg i dokumentets livscykel – från första utskrift till enhetens slut. Med Canons senaste säkerhetsfunktioner, som säker autentisering och kryptering, kan du vara säker på att dina dokument och data alltid är skyddade.



### Hållbarhet

Canon kan hjälpa dig att uppfylla dina hållbarhetsinitiativ och -mål med minskade koldioxidutsläpp och resurseffektivitet. Allt börjar från innovativ tillverkning och en designprocess som tar hänsyn till avfall från första början, till renoverade och återtillverkade enheter för att främja den cirkulära ekonomin.



### Kvalitet

Garanterar optimala prestanda idag och i framtiden med hållbara material av hög kvalitet. Våra förstklassiga modeller har förebyggande underhåll, som drivs av maskininlärning, som kan hjälpa till att minska kostnader, utsläpp och driftstopp.



### Tillförlitlighet

Minska oplanerade driftstopp för att säkerställa kontinuitet i verksamheten och minimera oförutsedda kostnader. De främsta modellerna använder smart sensorteknik som kontinuerligt övervakar enhetens hälsa och förhindrar fel innan de inträffar.



### Användarupplevelse

Upplev en smidig användarupplevelse med ett lättanvänt användargränssnitt som liknar en surfplatta och som har appar för anpassning och förenkling av dokumentarbetsflöden.



# ENHETER PÅ KONTORET



## HUVUDKONTOR

Tillförlitliga enheter som stora arbetsgrupper kan dela på och som har utskrifts- och scanningsfunktioner av hög kvalitet.



**imageFORCE C3150-8100-seriens** A3-enheter är den senaste generationen av skrivare som ger stora kontor och arbetsgrupper förbättrad tillförlitlighet och säkerhet.



**ES-sortimentet** med återtillverkade imageRUNNER ADVANCE-enheter produceras med minst 90 % använda delar, vilket gör dem hållbara och tillförlitliga.



**imageRUNNER ADVANCE DX-sortimentet** erbjuder flexibla alternativ för utskrift, scanning och kopiering samt företagssäkerhet för medelstora arbetsgrupper.



**CU-sortimentet** med reparerade enheter innehåller alternativ för både A4- och A3-format samt färg eller svartvitt för att tillgodose kontorets utskriftsbehov på ett hållbart sätt.



**imageRUNNER-sortimentet** är avsett för små arbetsgrupper som behöver nödvändiga funktioner för utskrift, scanning och kopiering.



**imageFORCE 1000-serien** är den senaste generationen av kompakta A4-enheter för små kontor, avdelningar och egna skrivbord, med viktiga kontorsfunktioner.



**i-SENSYS X-sortimentet** med kompakta stationära A4-enheter är perfekt för kontors- och serviceavdelningar.

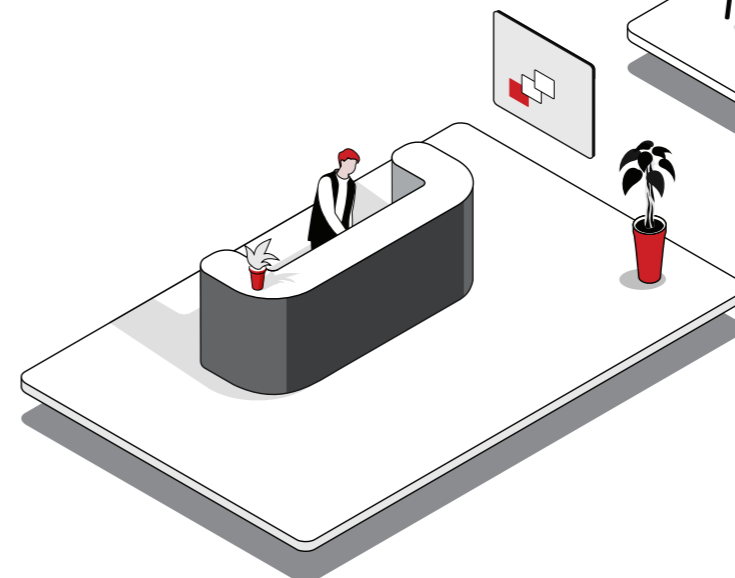
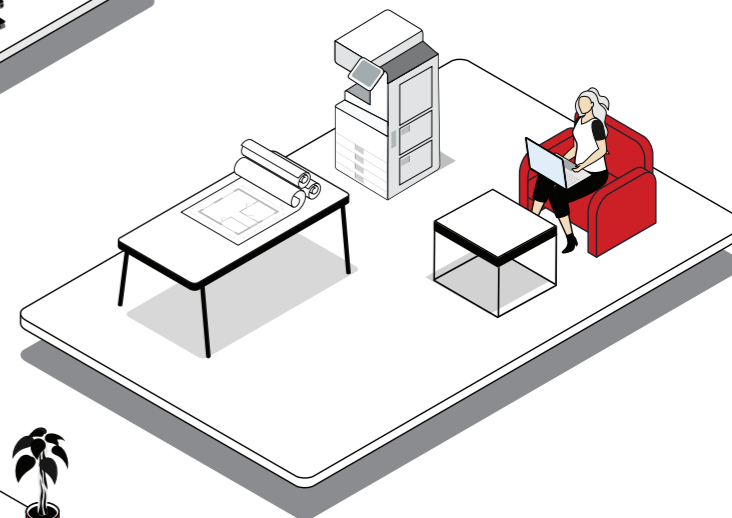
## ADMINISTRATION/ POSTRUM

Enheter som skriver ut och scannar effektivt med enkel anpassning för skräddarsydda arbetsflöden.



## SMÅ KONTOR/ HEMMAKONTOR/ AVDELNINGAR

Säkra, kompakta enheter med viktiga funktioner för att hålla verksamheten igång.



## KUNDSERVICESTÄLLEN

Kompakta enheter med snabb uppvärmningstid och utskrifts- och scanningsfunktion för felfri kundservice i butiker och hotellreceptioner.



# UTFORSKA SORTIMENTET AV A3-ENHETER I FÄRG



## imageFORCE C7165

- 65 sidor/minut, MFP
- 18 000–31 500 RMPV
- Maximal papperskapacitet på 6 350 ark
- 30 % återvunnen plast
- AI-förbättrad säkerhet\*\*



## imageFORCE C5100-serien

- 40/50/60/70 sidor/minut, MFP
- 5 000–30 000 RMPV
- Maximal papperskapacitet på 6 350 ark
- 30 % återvunnen plast
- AI-förbättrad säkerhet\*\*



## imageFORCE C3150

- 50 sidor/minut, MFP
- 7 000–20 000 RMPV
- Maximal papperskapacitet på 6 350 ark
- 30 % återvunnen plast
- AI-förbättrad säkerhet\*\*



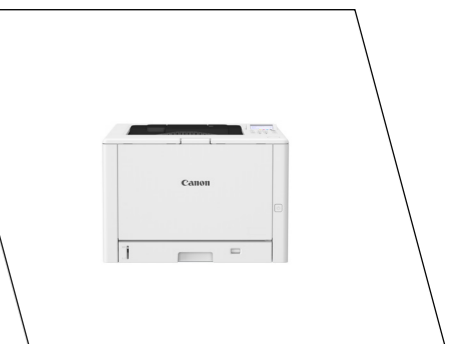
## imageRUNNER ADVANCE DX C3900-serien

- 22/26/30/35 sidor/minut, MFP
- 3 000–15 000 RMPV
- Maximal papperskapacitet på 3 450 ark
- Förbättrad säkerhet\*



## imageRUNNER C3326i

- 26 sidor/minut, MFP
- 1 500–8 000 RMPV
- Maximal papperskapacitet på 2 300 ark



## i-SENSYS X C1936P

- 36 sidor/minut, SFP
- 2 500–7 500 RMPV
- Maximal papperskapacitet på 2 550 ark

\* Förbättrad säkerhet omfattar ett chip för FIPS 140-2/3/Level2, stöd för Microsoft Entra ID, mönsterautentisering, TPM 2.0, skydd under drift och mycket mer. Mer information finns i databladet.

\*\* AI-förbättrad säkerhet omfattar alla funktioner för förbättrad säkerhet ovan plus användning av AI-teknik med maskininlärning som rekommenderar optimala säkerhetsinställningar.

sidor/minut – Skrivarhastighet

RMPV – Rekommenderad utskriftsvolym per månad

SFP – Enfunktionsskrivare (endast utskrift)

MFP – Multifunktions skrivare (utskrift, scanning, kopiering, sändning och lagring)

# UTFORSKA SORTIMENTET AV A3-ENHETER I SVARTVITT



## imageFORCE 8100-serien

- 86/95/105 sidor/minut, **MFP och SFP**
- 40 000–400 000 RMPV
- Maximal papperskapacitet på 9 360 ark
- 30 % återvunnen plast
- AI-förbättrad säkerhet\*\*



## imageFORCE 6100-serien

- 55/60/70 sidor/minut, **MFP**
- 12 000–50 000 RMPV
- Maximal papperskapacitet på 6 350 ark
- 30 % återvunnen plast
- AI-förbättrad säkerhet\*\*



## imageRUNNER ADVANCE DX 4900-serien

- 25/35/45 sidor/minut, **MFP**
- 5 000–30 000 RMPV
- Maximal papperskapacitet på 3 650 ark
- Förbättrad säkerhet\*



## imageRUNNER 2900i-serien

- 25/30/45 sidor/minut, **MFP**
- 3 000–30 000 RMPV
- Maximal papperskapacitet på 2 300 ark

\* Förbättrad säkerhet omfattar ett chip för FIPS 140-2/3/Level2, stöd för Microsoft Entra ID, mönsterautentisering, TPM 2.0, skydd under drift och mycket mer. Mer information finns i databladen.

\*\* AI-förbättrad säkerhet omfattar alla funktioner för förbättrad säkerhet ovan användning av AI-teknik med maskininlärning som rekommenderar optimala säkerhetsinställningar.

sidor/minut – Skrivarhastighet

RMPV – Rekommenderad utskriftsvolym per månad

SFP – Enfunktionsskrivare (endast utskrift)

MFP – Multifunktionsskrivare (utskrift, scanning, kopiering, sändning och lagring)



# UTFORSKA SORTIMENTET AV A4-ENHETER I FÄRG

# UTFORSKA SORTIMENTET AV A4-ENHETER I SVARTVITT



## imageFORCE C611-serien

- 33/43/52/61 sidor/minut, **MFP**
- 1 500–8 000 RMPV
- Maximal papperskapacitet på 2 300 ark
- 25 % återvunnen plast
- AI-förbättrad säkerhet\*\*

## imageFORCE C1333-serien

- 33 sidor/minut, **MFP**
- 750–4 000 RMPV
- Maximal papperskapacitet på 850 ark
- 10 % återvunnen plast

## imageFORCE C1333P

- 33 sidor/minut, **SFP**
- 750–4 000 RMPV
- Maximal papperskapacitet på 850 ark
- 10 % återvunnen plast

## imageFORCE 710-serien

- 52/61/71 sidor/minut, **MFP**
- 3 000–17 000 RMPV
- Maximal papperskapacitet på 3 200 ark
- 25 % återvunnen plast
- AI-förbättrad säkerhet\*\*

## imageFORCE 1440-serien

- 40 sidor/minut, **MFP**
- 750–4 000 RMPV
- Maximal papperskapacitet på 900 ark
- 5 % återvunnen plast

## imageFORCE 1440P

- 40 sidor/minut, **SFP**
- 750–4 000 RMPV
- Maximal papperskapacitet på 900 ark
- 5 % återvunnen plast

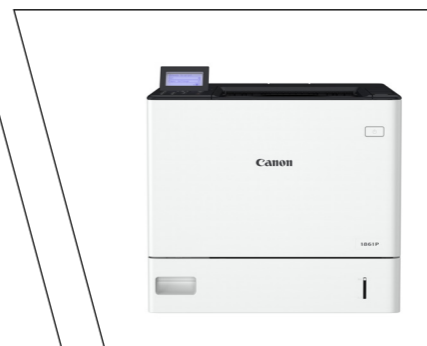


## i-SENSYS X C1530i II-serien

- 33/38 sidor/minut, **MFP**
- 1 500–5 000 RMPV
- Maximal papperskapacitet på 2 300 ark

## i-SENSYS X C1530P II-serien

- 33/38 sidor/minut, **SFP**
- 1 000–5 000 RMPV
- Maximal papperskapacitet på 2 300 ark



## imageFORCE 1643-serien

- 43 sidor/minut, **MFP**
- 2 000–7 500 RMPV
- Maximal papperskapacitet på 2 300 ark
- 25 % återvunnen plast
- AI-förbättrad säkerhet\*\*

## i-SENSYS X 1800P-serien

- 61/71 sidor/minut, **SFP**
- 3 000–20 000 RMPV
- Maximal papperskapacitet på 4 300 ark

## imageFORCE 1643P

- 43 sidor/minut, **SFP**
- 2 000–7 500 RMPV
- Maximal papperskapacitet på 2 300 ark
- AI-förbättrad säkerhet\*\*

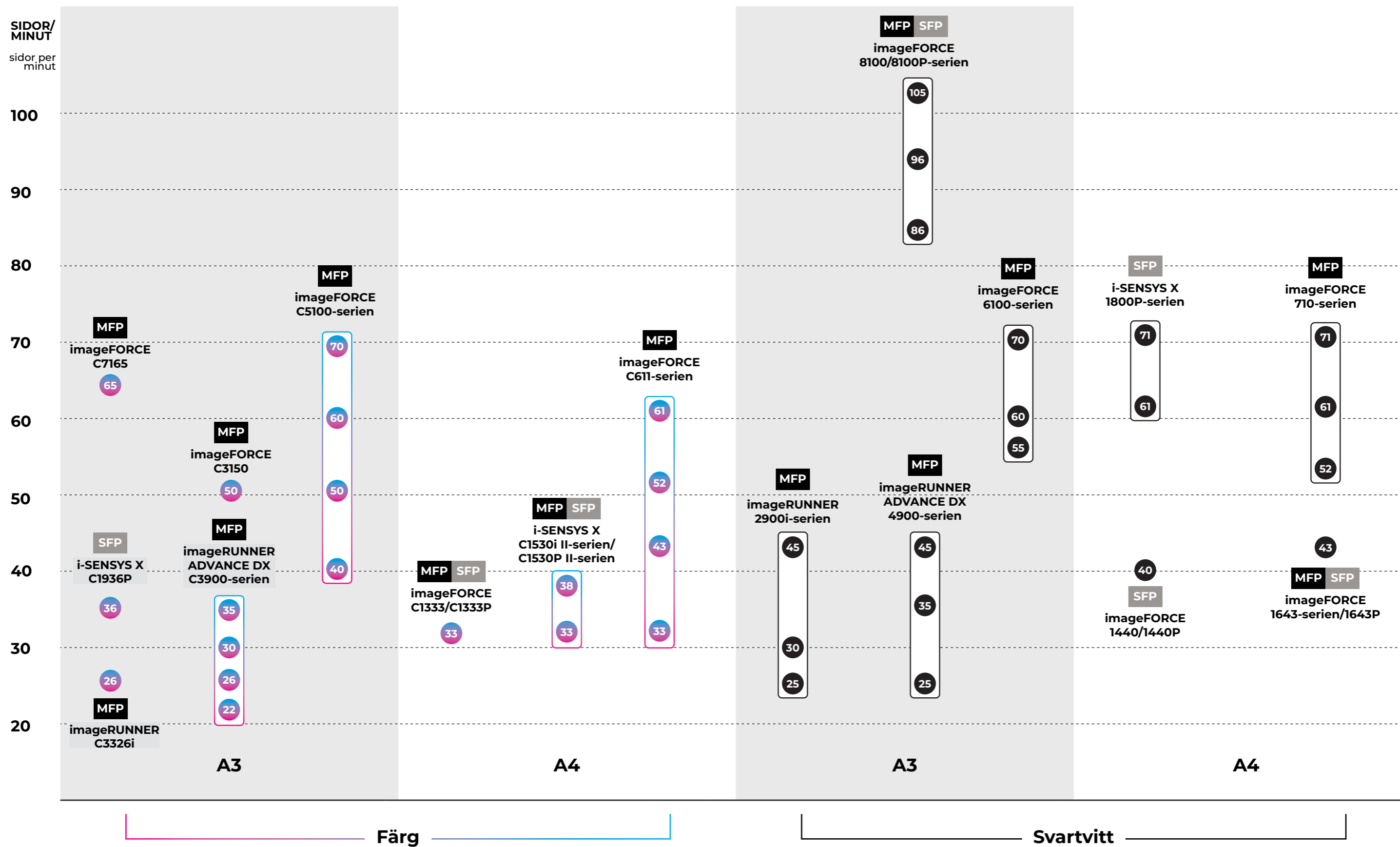
sidor/minut – Skrivarhastighet  
RMPV – Rekommenderad utskriftsvolym per månad

SFP – Enfunktionsskrivare (endast utskrift)  
MFP – Multifunktionsskrivare (utskrift, scanning, kopiering, sändning och lagring)

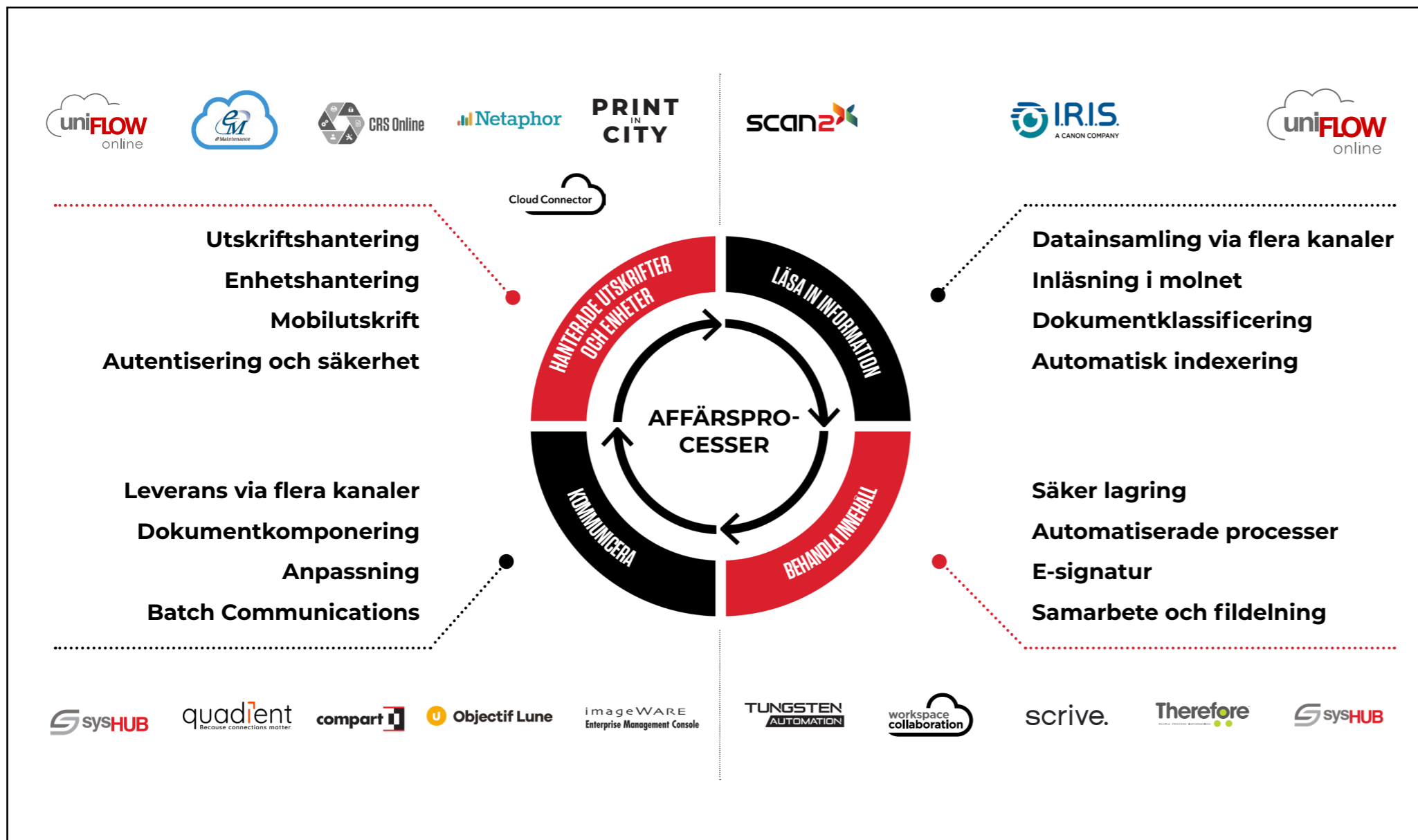
\*\* AI-förbättrad säkerhet omfattar alla funktioner för förbättrad säkerhet plus användning av AI-teknik med maskininlärning som rekommenderar optimala säkerhetsinställningar.

# FULLSTÄNDIG ÖVERSIKT ÖVER PRODUKTSORTIMENTET

- SFP** Enfunktionsskrivare (endast utskrift)
- MFP** Multifunktionskrivare (utskrift, scanning, kopiering, sändning och lagring)
- 1** **2** Utskriftshastighet (sidor per minut)



# LÖSNINGAR OCH TJÄNSTER SOM STÖDS



## MOLNAKTIVERADE ENHETER

- i-SENSYS X**
- imageRUNNER**
- imageRUNNER ADVANCE DX**
- imageFORCE**

- Canon MPS:** Managed Print Services – Säker hantering av utskrifts- och scanningsinfrastruktur i både hem- och kontorsmiljöer.
- Canons säkerhetstjänster:** Skyddar utskriftsinfrastrukturen och bidrar till att upprätthålla dataafterlevnad under hela utskrifts- och scanningscykeln.
- Cloud Connector:** Ansluter Canon-skrivare till de molnbaserade program som människor använder varje dag, bland annat OneDrive för företag, SharePoint Online och Google Drive.
- Cloud Workspace Collaboration:** En säker, molnbaserad plattform som automatiserar gemensamma dokumentarbetsflöden för att förbättra teamsamarbete och produktivitet.
- compart:** En lösning för hantering av kundkommunikation (CCM) som hjälper organisationer att hantera och optimera kundkommunikationen i flera kanaler.
- CRS Online:** Kundrapporteringstjänster skyddar utskriftsinfrastrukturen och bidrar till att upprätthålla dataafterlevnad.
- eMaintenance:** Ser till att maskinvaruenheter fungerar på ett tillförlitligt sätt med förebyggande underhåll och smarta tjänster.
- IRIS:** Klassificerar automatiskt dina scannade dokument och extraherar viktiga data.
- iWEMC:** En webbaserad lösning som övervakar, styr och hanterar nätverksanslutna skrivare i en organisation.
- Netaphor:** SiteAudit-programvara som identifierar säkerhetsrisker och rapporterar om utskriftsinfrastrukturens användning och effektivitet.
- Objectif Lune:** En uppsättning CCM-lösningar och lösningar för dokumentautomatisering som hjälper organisationer att effektivisera, anpassa och digitalisera sin kundkommunikation.
- PRINT IN CITY:** En lösning för att dela utskrifts tjänster som gör det enkelt för offentliga byggnader att tillhandahålla utskriftstjänster.
- quadi7ent:** En centraliserad CCM-plattform för att skapa, hantera och leverera anpassad och kompatibel kommunikation i alla kanaler.
- SCAN 2:** En intelligent dokumentinläsning som gör kraften hos professionella scanningstillämpningar tillgänglig för alla användare.
- scribe.** Gör att du kan skapa en elektronisk signatur och hantera dina dokument, var som helst och på vilken enhet som helst.
- SysHUB:** Tillhandahåller säker, centraliserad hantering och automatisering av arbetsflöden för in- och utmatning av dokument och data.
- Therefore:** Lösningar för dokumenthantering med arbetsflöde och säker central, digital datalagring.
- TUNGSTEN AUTOMATION:** Tungsten Power PDF-paket: Med AI-funktioner som dokument med frågor och svar, översättning och smart redigering, vilket ger generativ AI i dagliga arbetsflöden.
- uniFLOW online:** Utskrifts- och scanningshantering i molnet/hybrid/lokalt för att hjälpa organisationer att kontrollera kostnader, förbättra dokumentsäkerheten och öka medarbetarnas produktivitet.



# KONTAKTA DIN LOKALA CANON-ÅTERFÖRSÄLJARE NU

Mer detaljerade  
tekniska  
specifikationer för  
serien finns här



**Canon**

Canon Inc.  
canon.com

Canon Europe  
canon-europe.com

Swedish edition  
© Canon Europa N.V. 2026

Canon Svenska AB  
Björnstigen 85  
170 73 Solna  
Tel. +46 8 744 85 00  
canon.se