



**Canon**

# SPRIEVODCA RADOM KANCELÁRSKYCH TLAČIARNÍ. JAR 2026

imageFORCE  
imageRUNNER ADVANCE DX  
imageRUNNER  
i-SENSYS X

# PODPORA PODNIKOV SO ZARIADENAMI CANON

**Bezkonkurenčné portfólio kancelárskych tlačiarní, skenerov a multifunkčných zariadení navrhnutých na dlhodobé používanie.**

Podporte svoju digitálnu transformáciu a splňte meniace sa požiadavky zamestnancov dnes aj zajtra. Získajte všetku technológiu na podporu rastu vášho podnikania, od neustále sa vyvíjajúceho zabezpečenia a intuitívneho používateľského prostredia až po pripojenie ku cloudu a znižovanie emisií uhlíka.



## ZISTITE, AKO NAŠE PORTFÓLIO ZARIADENÍ PODPORUJE VAŠE OBCHODNÉ CIELE



### Zabezpečenie

Zabezpečte svoje kritické údaje prijatím 360° prístupu k zabezpečeniu, ktorý zahŕňa každý krok životného cyklu dokumentu – od prvej tlače až po koniec životnosti zariadenia. Vďaka najnovším funkciám zabezpečenia spoločnosti Canon, ako je zabezpečené overovanie a šifrovanie, si môžete byť istí, že vaše dokumenty a údaje budú vždy v bezpečí.



### Trvalá udržateľnosť

S ohľadom na znižovanie emisií uhlíka a efektívne využívanie zdrojov vám spoločnosť Canon môže pomôcť splniť vaše iniciatívy a ciele v oblasti udržateľnosti. Všetko sa začína inovatívnym procesom výroby a navrhovania, ktorý sa hneď od začiatku zameriava na odpad, a to prostredníctvom renovovaných a repasovaných zariadení na podporu obehového hospodárstva.



### Kvalita

Zaručte optimálny výkon, dnes aj zajtra, pomocou odolných vysokokvalitných materiálov. Naše špičkové modely sú vybavené prediktívnou údržbou využívajúcou strojové učenie, ktorá môže pomôcť znížiť náklady, emisie a prestoje.



### Spoľahlivosť

Znížte neplánované prestoje, pričom zabezpečte kontinuitu podnikania a minimalizujte nepredvídané náklady. Špičkové modely využívajú technológiu inteligentných snímačov, ktoré nepretržite monitorujú stav vášho zariadenia a zabraňujú poruchám ešte pred ich vznikom.



### Používateľské prostredie

Vychutnajte si intuitívne používateľské prostredie vďaka praktickému rozhraniu podobnému tabletu, ktoré obsahuje aplikácie na personalizáciu a zjednodušenie pracovných postupov dokumentov.



# ZARIADENIA V KANCELÁRII



## HLAVNÉ KANCELÁRIE

Spoločné zariadenia, ktoré je možné zdieľať medzi veľkými pracovnými skupinami a ktoré poskytujú vysokokvalitné možnosti tlače a skenovania.



Zariadenia **imageFORCE C3150 – séria 8100** formátu A3 sú najnovšou generáciou tlačiarň, ktoré poskytujú vyššie úrovne spoľahlivosti a zabezpečenia pre veľké kancelárie a pracovné skupiny.



Rad **ES** repasovaných zariadení **imageRUNNER ADVANCE** sa vytvára s použitím najmenej 90 % použitých dielov – udržateľných, no spoľahlivých.



Rad **imageRUNNER ADVANCE DX** poskytuje flexibilné možnosti tlače, skenovania a kopírovania a podnikové zabezpečenie pre pracovné skupiny strednej veľkosti.



Rad **CU** renovovaných zariadení obsahuje formáty A4 aj A3 a farebné alebo čiernobiele možnosti na udržateľné splnenie potrieb kancelárskej tlače.



Rad **imageRUNNER** je určený pre malé pracovné skupiny, ktoré potrebujú základné možnosti tlače, skenovania a kopírovania.



Séria **imageFORCE 1000** je najnovšou generáciou kompaktných zariadení formátu A4 pre malé kancelárie, oddelenia a osobné stolové použitie, ktorá poskytuje základné kancelárske funkcie.



Vďaka radu kompaktných stolových zariadení formátu A4 **i-SENSYS X** sú ideálne pre oddelenia a servisné strediská.

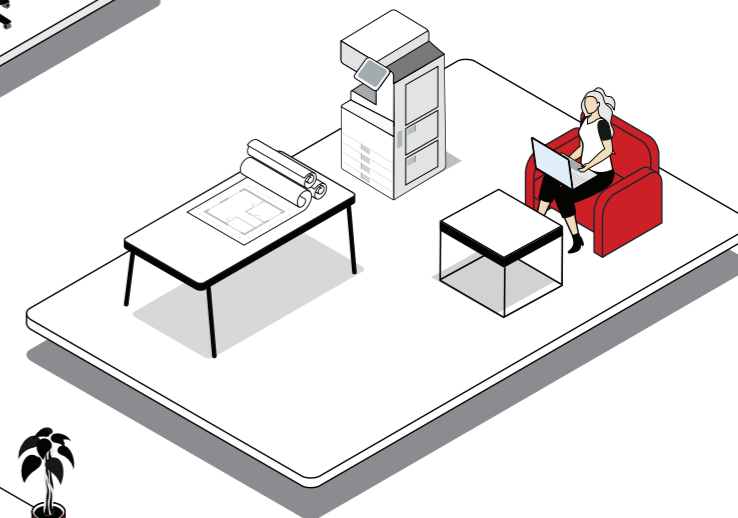
## BACK OFFICE/ POŠTOVÉ ODDELENIA

Zariadenia, ktoré efektívne tlačia a skenujú a ktoré možno jednoducho prispôbiť na podporu pracovných postupov na mieru.



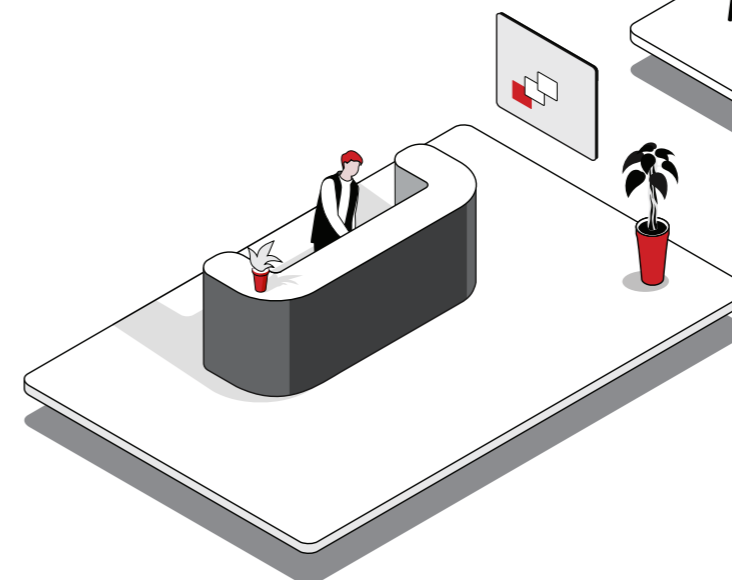
## MALÁ KANCELÁRIA/ DOMÁCA KANCELÁRIA/ ODDELENIA

Zabezpečené kompaktné zariadenia so základnými funkciami na plynulé podnikanie.



## MIESTA POSKYTOVANIA SLUŽIEB ZÁKAZNÍKOM

Kompaktné zariadenia s krátkymi časmi zahrievania a možnosťou tlače a skenovania, ktoré poskytujú bezchybný zákaznícky servis v maloobchodných predajniach a na hotelových recepciách.





# PRESKÚMAJTE RAD FAREBNÝCH ZARIADENÍ A3



## imageFORCE C7165

- 65 str./min **MFP**
- 18 000 – 31 500 RMPV
- Max. kapacita papiera 6 350
- 30 % recyklovaný plast
- Zabezpečenie podporené umelou inteligenciou\*\*



## Séria imageFORCE C5100

- 40/50/60/70 str./min **MFP**
- 5 000 – 30 000 RMPV
- Max. kapacita papiera 6 350
- 30 % recyklovaný plast
- Zabezpečenie podporené umelou inteligenciou\*\*



## imageFORCE C3150

- 50 str./min **MFP**
- 7 000 – 20 000 RMPV
- Max. kapacita papiera 6 350
- 30 % recyklovaný plast
- Zabezpečenie podporené umelou inteligenciou\*\*



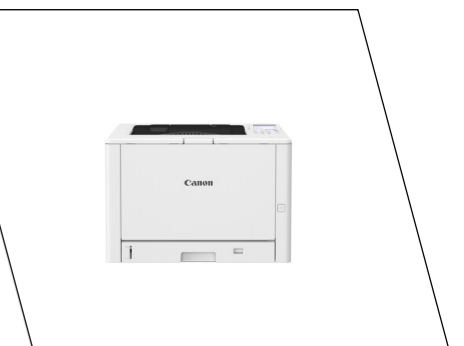
## Séria imageRUNNER ADVANCE DX C3900

- 22/26/30/35 str./min **MFP**
- 3 000 – 15 000 RMPV
- Max. kapacita papiera 3 450
- Zvýšené zabezpečenie\*



## imageRUNNER C3326i

- 26 str./min **MFP**
- 1 500 – 8 000 RMPV
- Max. kapacita papiera 2 300



## i-SENSYS X C1936P

- 36 str./min **SFP**
- 2 500 – 7 500 RMPV
- Max. kapacita papiera 2 550

\* Zvýšené zabezpečenie zahŕňa čip FIPS 140-2/3/Level2, podporu pre Microsoft Entra ID, overovanie vzorov, TPM 2.0, ochranu Runtime a ďalšie. Všetky podrobnosti nájdete v technických špecifikáciách

\*\* Zabezpečenie podporené umelou inteligenciou zahŕňa všetky vyššie uvedené funkcie zvýšeného zabezpečenia a okrem toho používanie technológie umelej inteligencie so strojovým učeníom, ktorá odporúča optimálne nastavenia zabezpečenia.

str./min – rýchlosť tlačiareň

RMPV – odporúčaný mesačný objem tlače

SFP – monofunkčná tlačiareň (len tlač)

MFP – multifunkčná tlačiareň (tlač, skenovanie, kopírovanie, odosielanie a ukladanie)

# PRESKÚMAJTE RAD ČIERNOBIELYCH ZARIADENÍ A3



## Séria imageFORCE 8100

- 86/95/105 str./min **MFP a SFP**
- 40 000 – 400 000 RMPV
- Max. kapacita papiera 9 360
- 30 % recyklovaný plast
- Zabezpečenie podporené umelou inteligenciou\*\*



## Séria imageFORCE 6100

- 55/60/70 str./min **MFP**
- 12 000 – 50 000 RMPV
- Max. kapacita papiera 6 350
- 30 % recyklovaný plast
- Zabezpečenie podporené umelou inteligenciou\*\*



## Séria imageRUNNER ADVANCE DX 4900

- 25/35/45 str./min **MFP**
- 5 000 – 30 000 RMPV
- Max. kapacita papiera 3 650
- Zvýšené zabezpečenie\*



## Séria imageRUNNER 2900i

- 25/30/45 str./min **MFP**
- 3 000 – 30 000 RMPV
- Max. kapacita papiera 2 300

\* Zvýšené zabezpečenie zahŕňa čip FIPS 140-2/3/Level2, podporu pre Microsoft Entra ID, overovanie vzorov, TPM 2.0, ochranu Runtime a ďalšie. Všetky podrobnosti nájdete v technických špecifikáciách

\*\* Zabezpečenie podporené umelou inteligenciou zahŕňa všetky vyššie uvedené funkcie zvýšeného zabezpečenia a okrem toho používanie technológie umelej inteligencie so strojovým učeníom, ktorá odporúča optimálne nastavenia zabezpečenia.

str./min – rýchlosť tlačiarne

RMPV – odporúčaný mesačný objem tlače

SFP – monofunkčná tlačiareň (len tlač)

MFP – multifunkčná tlačiareň (tlač, skenovanie, kopírovanie, odosielanie a ukladanie)



# PRESKÚMAJTE RAD FAREBNÝCH ZARIADENÍ A4

# PRESKÚMAJTE RAD ČIERNOBIELYCH ZARIADENÍ A4



## Séria imageFORCE C611

- 33/43/52/61 str./min MFP
- 1 500 – 8 000 RMPV
- Max. kapacita papiera 2 300
- 25 % recyklovaný plast
- Zabezpečenie podporené umelou inteligenciou\*\*



## Séria imageFORCE C1333

- 33 str./min MFP
- 750 – 4 000 RMPV
- Max. kapacita papiera 850
- 10 % recyklovaný plast



## imageFORCE C1333P

- 33 str./min SFP
- 750 – 4 000 RMPV
- Max. kapacita papiera 850
- 10 % recyklovaný plast



## Séria imageFORCE 710

- 52/61/71 str./min MFP
- 3 000 – 17 000 RMPV
- Max. kapacita papiera 3 200
- 25 % recyklovaný plast
- Zabezpečenie podporené umelou inteligenciou\*\*



## Séria imageFORCE 1440

- 40 str./min MFP
- 750 – 4 000 RMPV
- Max. kapacita papiera 900
- 5 % recyklovaný plast



## imageFORCE 1440P

- 40 str./min SFP
- 750 – 4 000 RMPV
- Max. kapacita papiera 900
- 5 % recyklovaný plast



## Séria i-SENSYS X C1530i II

- 33/38 str./min MFP
- 1 500 – 5 000 RMPV
- Max. kapacita papiera 2 300



## Séria i-SENSYS X C1530P II

- 33/38 str./min SFP
- 1 000 – 5 000 RMPV
- Max. kapacita papiera 2 300



## Séria imageFORCE 1643

- 43 str./min MFP
- 2 000 – 7 500 RMPV
- Max. kapacita papiera 2 300
- 25 % recyklovaný plast
- Zabezpečenie podporené umelou inteligenciou\*\*



## Séria i-SENSYS X 1800P

- 61/71 str./min SFP
- 3 000 – 20 000 RMPV
- Max. kapacita papiera 4 300



## imageFORCE 1643P

- 43 str./min SFP
- 2 000 – 7 500 RMPV
- Max. kapacita papiera 2 300
- Zabezpečenie podporené umelou inteligenciou\*\*

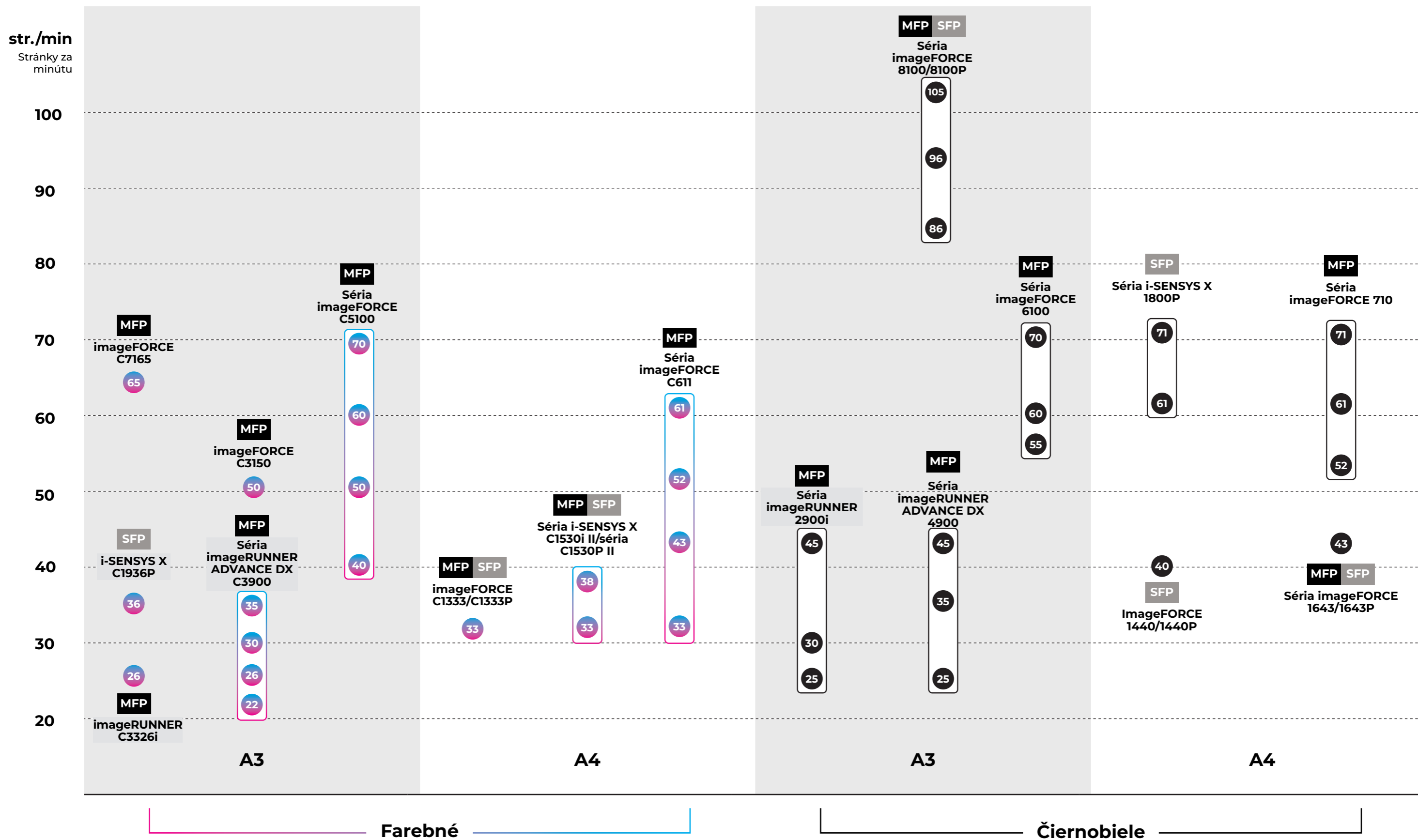
str./min – rýchlosť tlačiarnie  
RMPV – odporúčaný mesačný objem tlače

SFP – monofunkčná tlačiareň (len tlač)  
MFP – multifunkčná tlačiareň (tlač, skenovanie, kopírovanie, odosielanie a ukladanie)

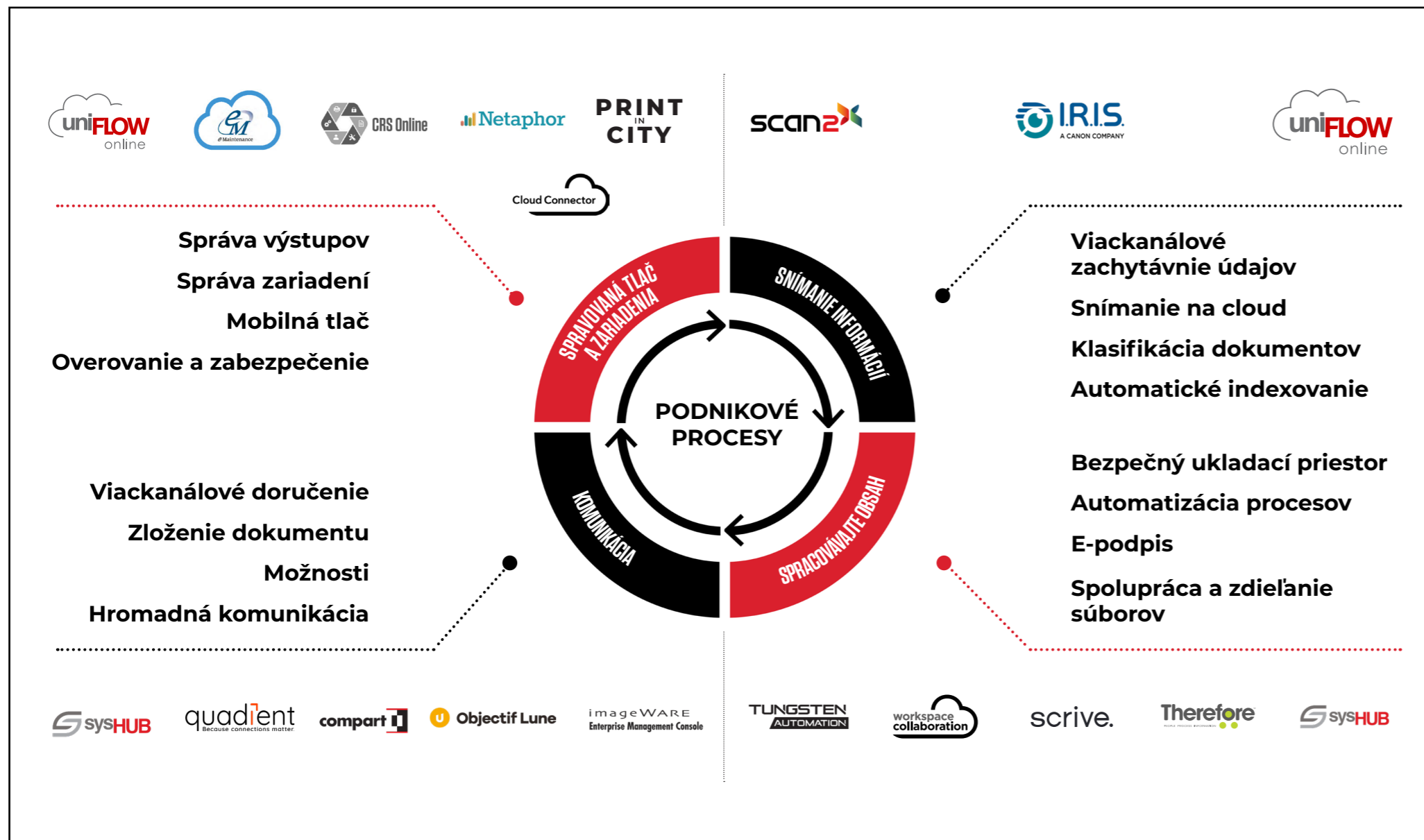
\*\* Zabezpečenie podporené umelou inteligenciou zahŕňa všetky uvedené funkcie zvýšeného zabezpečenia a okrem toho aj používanie technológie umelej inteligencie so strojovým učením, ktorá odporúča optimálne nastavenia zabezpečenia.

# KOMPLETNÝ PREHĽAD PRODUKTOVÉHO RADU

- SFP** Monofunkčná tlačiareň (len tlač)
- MFP** Multifunkčná tlačiareň (tlač, skenovanie, kopírovanie, odosielanie a ukladanie)
- 1** **2** Rýchlosť tlače (počet strán za minútu)



# PODPORNÉ RIEŠENIA A SLUŽBY



## ZARIADENIA S PODPOROU CLOUDU

**i-SENSYS X**

imageRUNNER

imageRUNNER  
ADVANCE DX

imageFORCE



**Canon MPS:** Riadené tlačové služby – bezpečne spravujte infraštruktúru tlače a skenovania v domácom aj kancelárskom prostredí



**Služby zabezpečenia spoločnosti Canon:** chránite tlačovú infraštruktúru a pomôžte udržiavať súlad so zákonmi o ochrane údajov počas celého životného cyklu tlače a skenovania



**Cloud Connector:** spája tlačiarne Canon s cloudovými softvérovými aplikáciami, ktoré ľudia používajú každý deň vrátane služby OneDrive pre podniky, služieb OneDrive for Business, SharePoint Online a Google Drive.



**Cloud Workspace Collaboration:** bezpečná cloudová platforma, ktorá automatizuje bežné pracovné postupy dokumentov na zlepšenie spolupráce a produktivity tímu.



**Compart:** je riešenie správy komunikácie so zákazníkmi (CCM), ktoré pomáha organizáciám spravovať a optimalizovať komunikáciu so zákazníkmi cez viaceré kanály.



**Online služby zákazníckych správ:** služby zákazníckych správ chránia tlačovú infraštruktúru a pomáhajú udržiavať súlad so zákonmi o ochrane údajov.



**eMaintenance:** udržiava hardvérové zariadenia spoľahlivo v prevádzke pomocou prediktívnej údržby a inteligentných služieb.



**IRIS:** umožňuje automatickú klasifikáciu naskenovaných dokumentov a extrakciu dôležitých údajov.



**iWEMC:** webové riešenie, ktoré monitoruje, ovláda a spravuje sieťové tlačiarne v rámci organizácie.



**Netaphor:** softvér na audit stránok, ktorý identifikuje bezpečnostné riziká a podáva správy o používaní a efektívnosti tlačovej infraštruktúry.



**Objectif Lune:** je súbor riešení CCM a automatizácie dokumentov, ktorý pomáha organizáciám zefektívniť, personalizovať a digitalizovať komunikáciu so zákazníkmi.



**Print In City:** riešenie na zdieľanie tlače, ktoré zjednodušuje verejným budovám poskytovať tlačové služby.



**Quadient:** centralizovaná platforma CCM na vytváranie, správu a poskytovanie personalizovaných, vhodných komunikácií vo všetkých kanáloch.



**Scan 2:** inteligentné riešenie snímania dokumentov, ktoré prináša výkon profesionálnych skenovacích aplikácií dostupný každému používateľovi.



**Scrive:** umožňuje vám poskytnúť elektronický podpis a spravovať vaše dokumenty kdekoľvek a na akomkoľvek zariadení.



**SysHUB:** poskytuje zabezpečenú, centralizovanú správu a automatizáciu vstupných a výstupných pracovných postupov dokumentov a údajov.



**Therefore:** riešenia správy dokumentov s pracovným postupom a zabezpečeným centrálnym digitálnym úložiskom.



**Tungsten Power PDF suit:** s funkciami umelej inteligencie, ako sú otázky a odpovede k dokumentom, preklad a inteligentná úprava – čím sa generatívna umelá inteligencia stáva súčasťou každodenných pracovných postupov.



**uniFLOW:** cloudová/hybridná správa tlače a skenovania/správa na pracovisku na pomoc organizáciám pri kontrole nákladov, zvýšení zabezpečenia dokumentov a zvýšení produktivity zamestnancov.



# KONTAKTUJTE SVOJHO MIESTNEHO OBCHODNÉHO ZÁSTUPCU SPOLOČNOSTI CANON TERAZ

Podrobnejšie  
špecifikácie série  
nájdete tu



**Canon**

Canon Inc.  
canon.com

Canon Europe  
canon-europe.com

Slovak edition  
© Canon Europa N.V. 2026

Canon Slovakia s.r.o.  
Karadžičova 8  
821 08 Bratislava  
Tel. +421 2 57104011  
canon.sk