



Canon

PRZEWODNIK PO DRUKARKACH BIUROWYCH WIOSNA 2026

imageFORCE
imageRUNNER ADVANCE DX
imageRUNNER
i-SENSYS X

POPRAWA WYNIKÓW FIRMY DZIĘKI CANON

Niezrównana gama biurowych drukarek, skanerów i urządzeń wielofunkcyjnych zaprojektowanych z myślą o wieloletniej, intensywnej pracy.

Zwiększ możliwości transformacji cyfrowej i sprostaj zmieniającym się wymaganiom pracowników, zarówno dziś, jak i w przyszłości. Wykorzystaj wszystkie technologie, które wspierają rozwój firmy – od nieustannie zmieniających się zabezpieczeń i intuicyjnego interfejsu użytkownika po łączność z chmurą i redukcję emisji dwutlenku węgla.



DOWIEDZ SIĘ, JAK NASZE URZĄDZENIA WSPIERAJĄ REALIZACJĘ CELÓW BIZNESOWYCH



Bezpieczeństwo

Chroń najważniejsze dane, stosując kompleksowe podejście do bezpieczeństwa, które obejmuje każdy etap cyklu życia dokumentu – od pierwszego wydruku po koniec okresu eksploatacji urządzenia. Najnowsze funkcje zabezpieczeń firmy Canon, takie jak bezpieczne uwierzytelnianie i szyfrowanie, sprawiają, że dokumenty i dane są zawsze bezpieczne.



Zrównoważony rozwój

Dbając o ograniczenie emisji dwutlenku węgla i efektywne wykorzystanie zasobów, Canon może pomóc w realizacji inicjatyw i celów związanych ze zrównoważonym rozwojem. Wszystko zaczyna się od innowacyjnej produkcji i procesu projektowania, który od początku uwzględnia eliminację odpadów, a kończy się na etapie odnawiania i regenerowania urządzeń z myślą o gospodarce cyrkularnej.



Jakość

Trwałe materiały wysokiej jakości gwarantują optymalną wydajność zarówno dziś, jak i w przyszłości. Nasze najlepsze modele z tej serii wykorzystują technologię uczenia maszynowego, co pomaga obniżyć koszty, emisję spalin i czas przestojów.



Niezawodność

Skróć nieplanowane przestoje, co przełoży się na ciągłość działalności i zminimalizowanie nieprzewidzianych kosztów. Najwyższej klasy modele wykorzystują technologię inteligentnych czujników, która stale monitoruje stan urządzenia i zapobiega awariom.

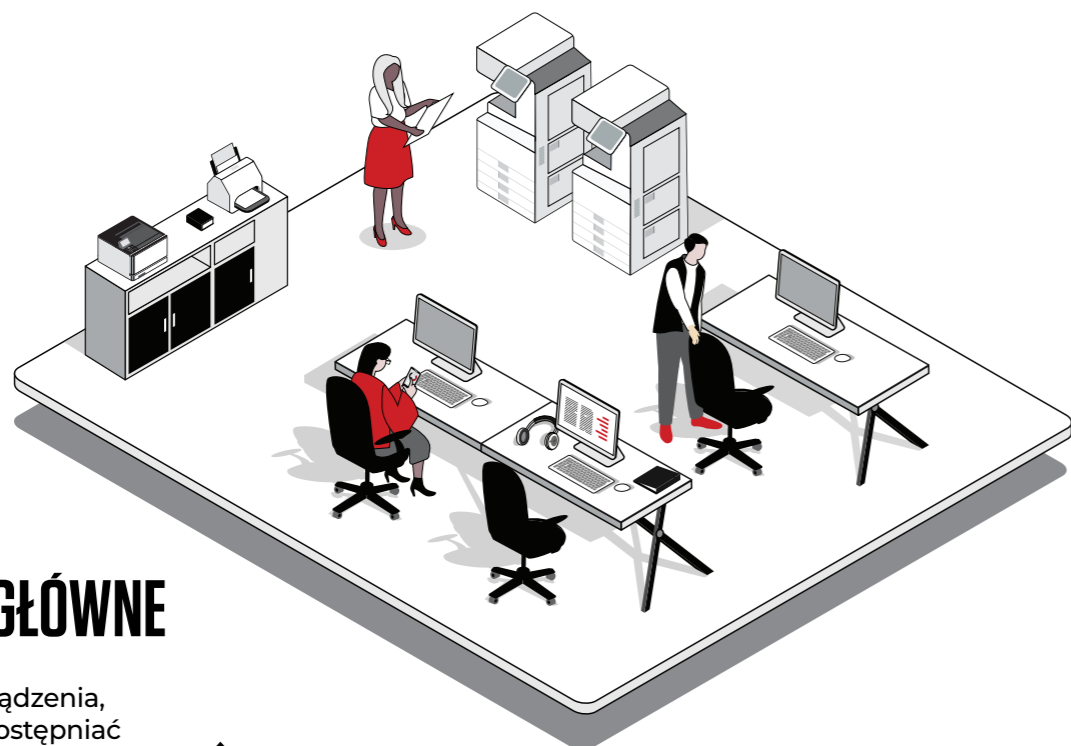


Wygodna obsługa

Łatwy w obsłudze, znany z tabletów interfejs z aplikacjami do personalizacji i upraszczania obiegu dokumentów zapewnia bezproblemową pracę.



URZĄDZENIA W BIURZE



SIEDZIBY GŁÓWNE

Niezawodne urządzenia, które można udostępnić dużym grupom roboczym i które umożliwiają drukowanie i skanowanie w wysokiej jakości.



Urządzenia **imageFORCE** od C3150 do serii 8100 obsługujące format A3 to najnowsza generacja drukarek cechujących się niezawodnością i większym bezpieczeństwem, przeznaczonych dla dużych biur i grup roboczych.



Urządzenia z serii **imageRUNNER ADVANCE DX** umożliwiają elastyczne drukowanie, skanowanie i kopiowanie, mają zabezpieczenia klasy korporacyjnej, a są przeznaczone dla średnich grup roboczych.



Urządzenia z serii **imageRUNNER** są przeznaczone dla małych grup roboczych, którym zależy na podstawowych funkcjach drukowania, skanowania i kopiowania.



Regenerowane urządzenia **imageRUNNER ADVANCE** z serii **ES** zawierają używane części (co najmniej 90%), co sprzyja zrównoważonemu rozwojowi, a jednocześnie nie wpływa na niezawodność.



Wśród regenerowanych urządzeń z serii **CU** są zarówno modele A4, jak i A3, a także wersje do obsługi druku kolorowego lub czarno-białego, więc można wybrać opcję, która spełni określone potrzeby i pozwoli zadbać o zrównoważony rozwój.



Seria **imageFORCE 1000** to najnowsza generacja kompaktowych urządzeń A4 przeznaczonych do małych biur, działów firmy i do użytku z komputerem osobistym. Obsługują one podstawowe funkcje biurowe.



Seria **i-SENSYS X** obejmuje kompaktowe urządzenia nabiurkowe A4, które świetnie sprawdzają się w działach firm i punktach obsługi.

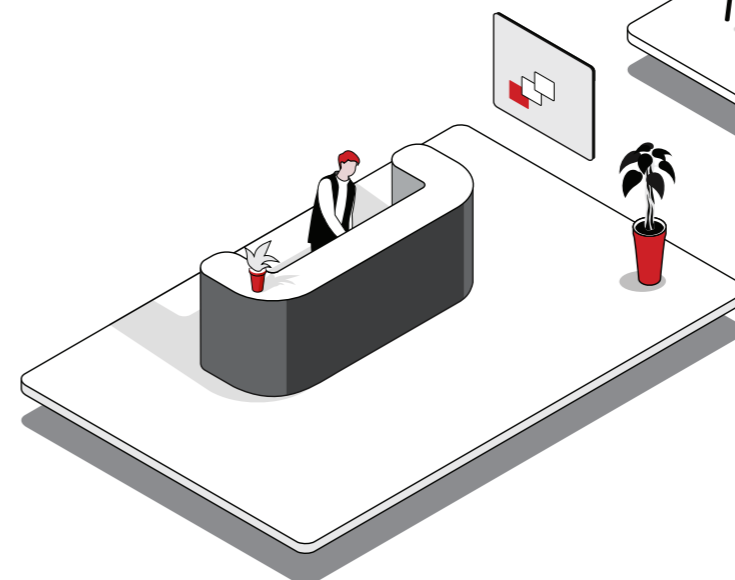
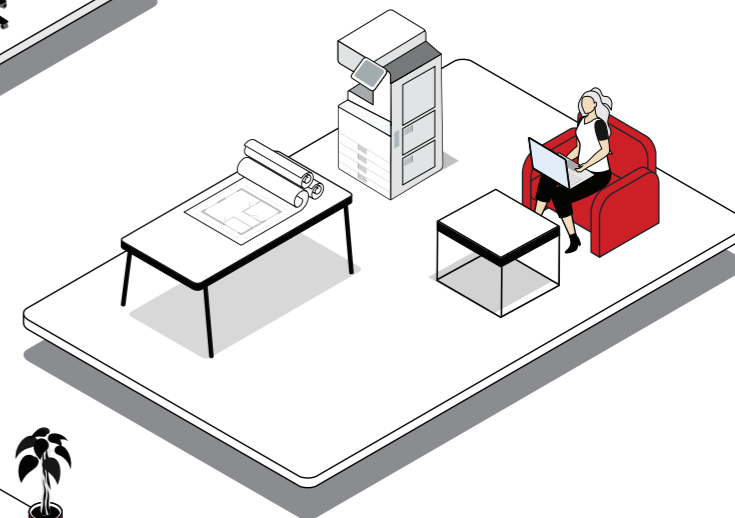
DZIAŁ ADMINISTRACJI / KANCELARIA

Urządzenia do wydajnego drukowania i skanowania z możliwością łatwego dostosowania do indywidualnych potrzeb.



MAŁE BIURO / BIURO DOMOWE / ODDZIAŁY

Bezpieczne, kompaktowe i obsługujące podstawowe funkcje urządzenia, które pozwalają zadbać o ciągłość pracy w firmie.



PUNKTY OBSŁUGI KLIENTA

Kompaktowe urządzenia z krótkim czasem nagrzewania oraz możliwością drukowania i skanowania, które umożliwiają skuteczną obsługę klientów w sklepach detalicznych i w recepcjach hotelowych.



POZNAJ GAMĘ KOLOROWYCH URZĄDZEŃ A3



imageFORCE C7165

- 65 str./min – MFP
- 18 000–31 500 RMPV
- Maks. pojemność: 6350 arkuszy
- 30% tworzyw sztucznych z recyklingu
- Rozszerzone zabezpieczenia wspomagane przez AI**



Seria imageFORCE C5100

- 40 / 50 / 60 / 70 str./min – MFP
- 5000–30 000 RMPV
- Maks. pojemność: 6350 arkuszy
- 30% tworzyw sztucznych z recyklingu
- Rozszerzone zabezpieczenia wspomagane przez AI**



imageFORCE C3150

- 50 str./min – MFP
- 7000–20 000 RMPV
- Maks. pojemność: 6350 arkuszy
- 30% tworzyw sztucznych z recyklingu
- Rozszerzone zabezpieczenia wspomagane przez AI**



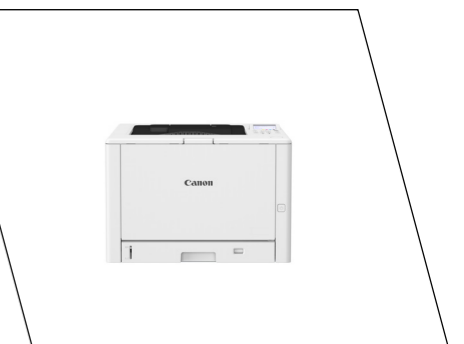
Seria imageRUNNER ADVANCE DX C3900

- 22 / 26 / 30 / 35 str./min – MFP
- 3000–15 000 RMPV
- Maks. pojemność: 3450 arkuszy
- Rozszerzone zabezpieczenia*



imageRUNNER C3326i

- 26 str./min – MFP
- 1500–8000 RMPV
- Maks. pojemność: 2300 arkuszy



i-SENSYS X C1936P

- 36 str./min – SFP
- 2500–7500 RMPV
- Maks. pojemność: 2550 arkuszy

* Rozszerzone zabezpieczenia obejmują chip FIPS 140-2 / 3 / Level2, obsługę Microsoft Entra ID, uwierzytelnianie wzorem, TPM 2.0, ochronę środowiska wykonawczego i inne elementy. Szczegółowe informacje można znaleźć w danych technicznych.

** Rozszerzone zabezpieczenia wspomagane przez AI obejmują wszystkie wyżej udoskonalone funkcje zabezpieczeń oraz technologię sztucznej inteligencji opartej na uczeniu maszynowym, która zaleca optymalne ustawienia zabezpieczeń.

str./min – szybkość drukarki

RMPV – zalecany nakład miesięczny

SFP – drukarka jednofunkcyjna (tylko drukowanie)

MFP – drukarka wielofunkcyjna (drukowanie, skanowanie, kopiowanie, wysyłanie i przechowywanie)

POZNAJ GAMĘ MONOCHROMATYCZNYCH URZĄDZEŃ A3



Seria imageFORCE 8100

- 86 / 95 / 105 str./min – MFP i SFP
- 40 000–400 000 RMPV
- Maks. pojemność: 9360 arkuszy
- 30% tworzyw sztucznych z recyklingu
- Rozszerzone zabezpieczenia wspomagane przez AI**



Seria imageFORCE 6100

- 55 / 60 / 70 str./min – MFP
- 12 000–50 000 RMPV
- Maks. pojemność: 6350 arkuszy
- 30% tworzyw sztucznych z recyklingu
- Rozszerzone zabezpieczenia wspomagane przez AI**



Seria imageRUNNER ADVANCE DX 4900

- 25 / 35 / 45 str./min – MFP
- 5000–30 000 RMPV
- Maks. pojemność: 3650 arkuszy
- Rozszerzone zabezpieczenia*



Seria imageRUNNER 2900i

- 25 / 30 / 45 str./min – MFP
- 3000–30 000 RMPV
- Maks. pojemność: 2300 arkuszy

* Rozszerzone zabezpieczenia obejmują chip FIPS 140-2 / 3 / Level2, obsługę Microsoft Entra ID, uwiaryzalnianie wzorem, TPM 2.0, ochronę środowiska wykonawczego i inne elementy. Szczegółowe informacje można znaleźć w danych technicznych.

** Rozszerzone zabezpieczenia wspomagane przez AI obejmują wszystkie wyżej udoskonalone funkcje zabezpieczeń oraz technologię sztucznej inteligencji opartej na uczeniu maszynowym, która zaleca optymalne ustawienia zabezpieczeń.

str./min – szybkość drukarki

RMPV – zalecany nakład miesięczny

SFP – drukarka jednofunkcyjna (tylko drukowanie)

MFP – drukarka wielofunkcyjna (drukowanie, skanowanie, kopiowanie, wysyłanie i przechowywanie)



POZNAJ GAME KOLOROWYCH URZĄDZEŃ A4

POZNAJ GAME MONOCHROMATYCZNYCH URZĄDZEŃ A4



Seria imageFORCE C611

- 33 / 43 / 52 / 61 str./min – MFP
- 1500–8000 RMPV
- Maks. pojemność: 2300 arkuszy
- 25% tworzyw sztucznych z recyklingu
- Rozszerzone zabezpieczenia wspomagane przez AI**

Seria imageFORCE C1333

- 33 str./min – MFP
- 750–4000 RMPV
- Maks. pojemność: 850 arkuszy
- 10% tworzyw sztucznych z recyklingu

imageFORCE C1333P

- 33 str./min – SFP
- 750–4000 RMPV
- Maks. pojemność: 850 arkuszy
- 10% tworzyw sztucznych z recyklingu

Seria imageFORCE 710

- 52 / 61 / 71 str./min – MFP
- 3000–17 000 RMPV
- Maks. pojemność: 3200 arkuszy
- 25% tworzyw sztucznych z recyklingu
- Rozszerzone zabezpieczenia wspomagane przez AI**

Seria imageFORCE 1440

- 40 str./min – MFP
- 750–4000 RMPV
- Maks. pojemność: 900 arkuszy
- 5% tworzyw sztucznych z recyklingu

imageFORCE 1440P

- 40 str./min – SFP
- 750–4000 RMPV
- Maks. pojemność: 900 arkuszy
- 5% tworzyw sztucznych z recyklingu

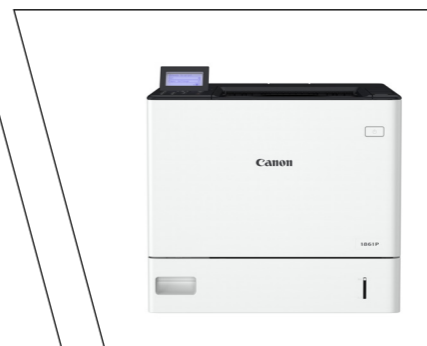


Seria i-SENSYS X C1530i II

- 33 / 38 str./min – MFP
- 1500–5000 RMPV
- Maks. pojemność: 2300 arkuszy

Seria i-SENSYS X C1530P II

- 33 / 38 str./min – SFP
- 1000–5000 RMPV
- Maks. pojemność: 2300 arkuszy



Seria imageFORCE 1643

- 43 str./min – MFP
- 2000–7500 RMPV
- Maks. pojemność: 2300 arkuszy
- 25% tworzyw sztucznych z recyklingu
- Rozszerzone zabezpieczenia wspomagane przez AI**

Seria i-SENSYS X 1800P

- 61 / 71 str./min – SFP
- 3000–20 000 RMPV
- Maks. pojemność: 4300 arkuszy

imageFORCE 1643P

- 43 str./min – SFP
- 2000–7500 RMPV
- Maks. pojemność: 2300 arkuszy
- Rozszerzone zabezpieczenia wspomagane przez AI**

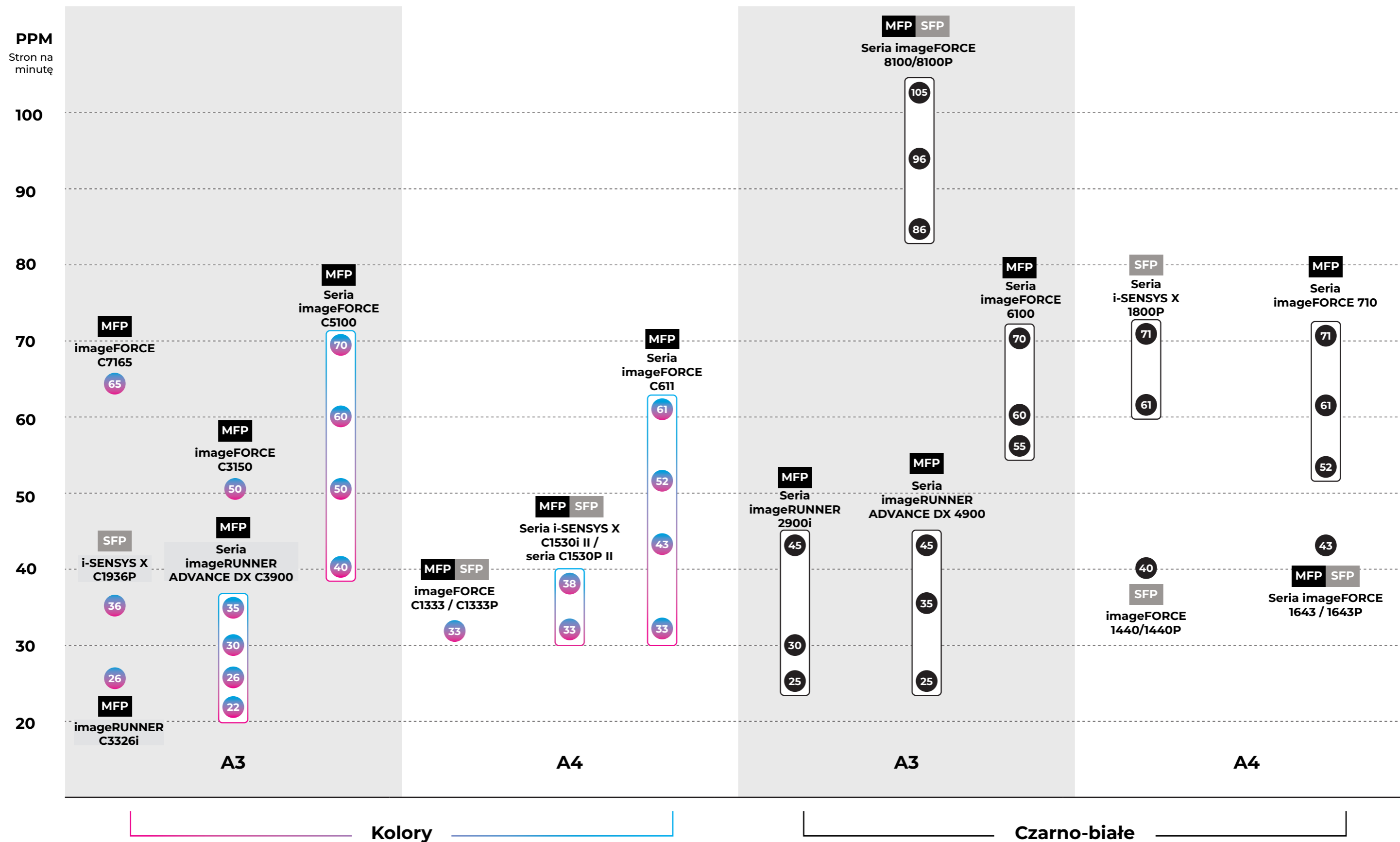
str./min – szybkość drukarki
RMPV – zalecany nakład miesięczny

SFP – drukarka jednofunkcyjna (tylko drukowanie)
MFP – drukarka wielofunkcyjna (drukowanie, skanowanie, kopiowanie, wysyłanie i przechowywanie)

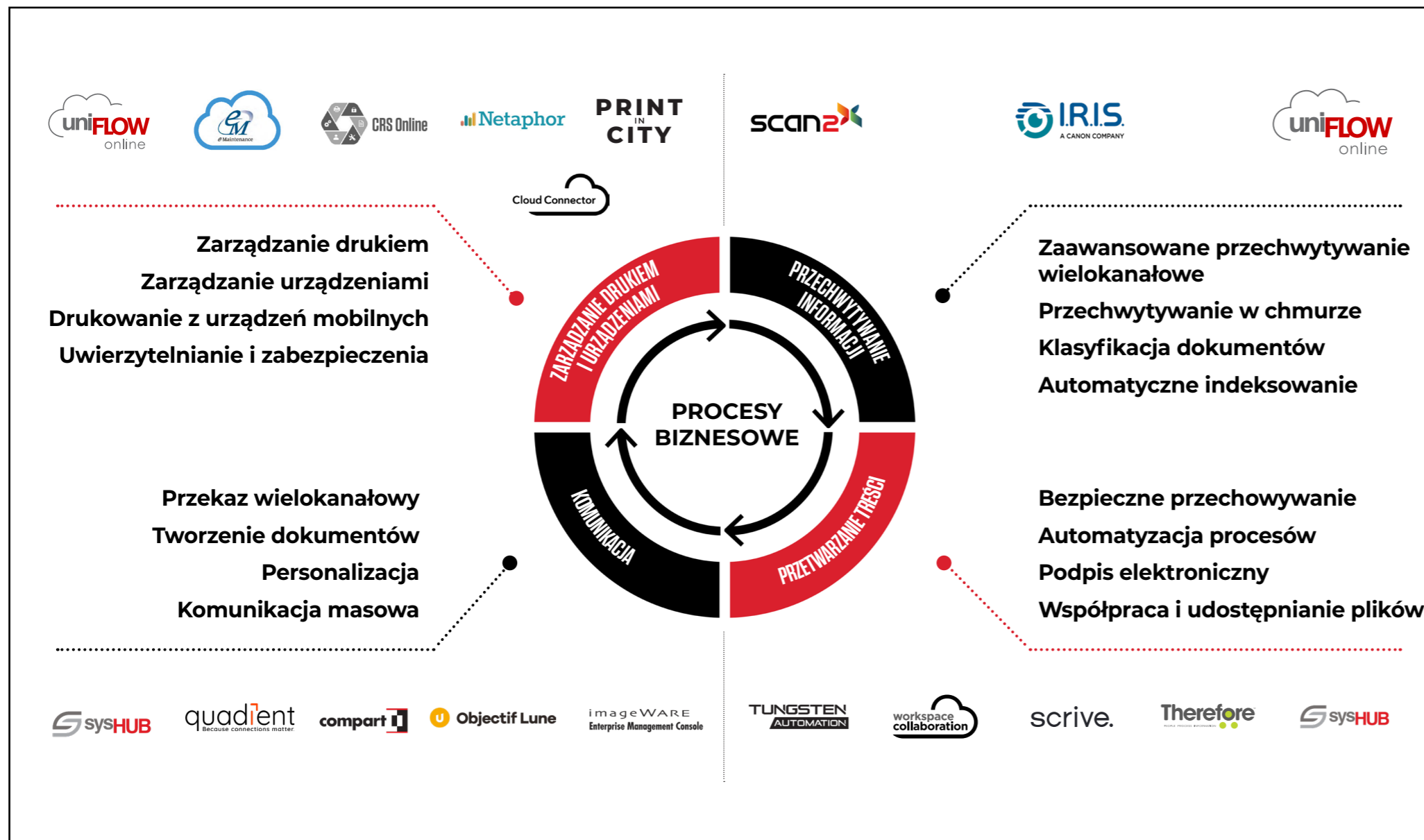
** Rozszerzone zabezpieczenia wspomagane przez AI obejmują wszystkie udoskonalone funkcje zabezpieczeń oraz technologię sztucznej inteligencji opartej na uczeniu maszynowym, która zaleca optymalne ustawienia zabezpieczeń.

PRZEGLĄD CAŁEJ OFERTY PRODUKTÓW

- SFP** Drukarka jednofunkcyjna (tylko drukowanie)
- MFP** Drukarka wielofunkcyjna (drukowanie, skanowanie, kopiowanie, wysyłanie i przechowywanie)
- 1** **2** Szybkość drukowania (stron na minutę)



OBSŁUGIWANE ROZWIĄZANIA I USŁUGI



URZĄDZENIA Z OBSŁUGĄ CHMURY

i-SENSYS X

imageRUNNER

imageRUNNER
ADVANCE DX

imageFORCE



Canon MPS: usługi zarządzania drukiem – bezpieczne zarządzanie infrastrukturą drukowania i skanowania zarówno w domu, jak i w biurze.



Usługi zabezpieczeń firmy Canon: ochrona infrastruktury druku i zachowanie zgodności z danymi przez cały cykl drukowania i skanowania.



Cloud Connector: łączy drukarki Canon z aplikacjami w chmurze, z których codziennie korzystają użytkownicy, w tym OneDrive for Business, SharePoint Online i Dysk Google.



Cloud Workspace Collaboration: bezpieczna platforma oparta na chmurze, która automatyzuje typowe obiegi pracy dokumentów w celu usprawnienia współpracy zespołowej i zwiększenia wydajności.



COMPART: rozwiązanie do zarządzania komunikacją z klientami (CCM), które pomaga organizacjom zarządzać tą wielokanałową komunikacją i optymalizować ją.



CRS Online: usługi raportowania dla klientów chronią infrastrukturę druku i pomagają zachować zgodność danych.



eMaintenance: umożliwia niezawodne działanie urządzeń dzięki konserwacji predykcyjnej i inteligentnym usługom.



IRIS: automatycznie klasyfikuje zeskanowane dokumenty i wyodrębnia z nich najważniejsze dane.



iWEMC: rozwiązanie internetowe, które monitoruje i kontroluje drukarki sieciowe oraz zarządza nimi w całej organizacji.



Netaphor: oprogramowanie do audytu witryny, które identyfikuje zagrożenia bezpieczeństwa i przygotowuje raporty o zużyciu i wydajności infrastruktury druku.



Objectif Lune: pakiet CCM i rozwiązania do automatyzacji dokumentów, które pomagają organizacjom usprawnić, spersonalizować i zdigitalizować komunikację z klientami.



Print in City: rozwiązanie do udostępniania wydruków, które upraszcza świadczenie usług drukowania w budynkach użyteczności publicznej.



Quadient: scentralizowana platforma CCM służąca do tworzenia i dostarczania spersonalizowanej, zgodnej z przepisami komunikacji we wszystkich kanałach i do zarządzania nią.



Scan2: to inteligentne rozwiązanie do przechwytywania dokumentów zapewniające każdemu użytkownikowi dostęp do profesjonalnych aplikacji do skanowania.



Scrive: umożliwia złożenie podpisu elektronicznego i zarządzanie dokumentami z dowolnego miejsca i na dowolnym urządzeniu.



SysHUB: umożliwia bezpieczne, scentralizowane zarządzanie i automatyzowanie przepływów pracy związanych z wprowadzaniem dokumentów i danych oraz z ich drukowaniem.



Therefore: rozwiązania do zarządzania dokumentami w ramach przepływu pracy i z bezpiecznym centralnym repozytorium cyfrowym.



Pakiet Tungsten Power PDF: funkcje AI, takie jak pytania i odpowiedzi dotyczące dokumentów, tłumaczenie i inteligentna edycja, umożliwiają wykorzystanie sztucznej inteligencji do codziennych zadań.



uniFLOW: zarządzanie drukowaniem i skanowaniem w chmurze / środowisku hybrydowym / siedzibie firmy w celu zachowania kontroli nad kosztami oraz zwiększenia bezpieczeństwa dokumentów i wydajności pracowników.



SKONTAKTUJ SIĘ Z LOKALNYM PRZEDSTAWICIELEM HANDLOWYM FIRMY CANON JUŻ TERAZ

Więcej
szczegółowych
danych
technicznych dot.
tej serii można
znaleźć tutaj



Canon Inc.
canon.com

Canon Europe
canon-europe.com

Canon Polska Sp. z o.o.
ul. Gottlieba Daimlera 2
02-460 Warszawa
tel. +48 22 430 60 00
canon.pl

Canon

Polish edition
© Canon Europa N.V. 2026