



Canon

VEILEDNING TIL KONTORSKRIVERSERIEN. VÅREN 2026

imageFORCE
imageRUNNER ADVANCE DX
imageRUNNER
i-SENSYS X

OPPNÅ BEDRE FORRETNINGSRESULTATER MED CANON

En uslåelig portefølje av skrivere, skannere og multifunksjonsheter til kontorbruk som er utviklet for å vare.

Styrk den digitale omstillingen og oppfyll nye krav til arbeidsstyrken din – i dag og i morgen. Få all teknologien som støtter forretningsvekst – fra konstant økende sikkerhet og en intuitiv brukeropplevelse til skytilkobling og karbonreduksjon.



FINN UT HVORDAN ENHETSPORTEFØLJEN VÅR STØTTER FORRETNINGSMÅLENE DINE



Sikkerhet

Beskytt de kritiske dataene dine ved å bruke en 360° tilnærming til sikkerhet som dekker hvert trinn i dokumentlivssyklusen – fra første utskrift til slutten av enhetens levetid. Med Canons nyeste sikkerhetsfunksjoner som sikker godkjenning og kryptering kan du være trygg på at dokumentene og dataene dine oppbevares trygt til enhver tid.



Bærekraft

Med høyt fokus på karbonreduksjon og ressurseffektivitet kan Canon hjelpe deg med å nå bærekraftsmålene dine. Alt begynner med nyskapende produksjon og en designprosess som retter seg mot avfall og sløsing helt fra begynnelsen, og går videre til renoverte og ombygde enheter som støtter den sirkulære økonomien.



Kvalitet

Sikre optimal ytelse i dag og i morgen med slitesterke materialer av høy kvalitet. Toppmodellene våre har maskinlæringsbasert, prediktivt vedlikehold som kan bidra til å redusere kostnader, utslipp og nedetid.



Pålitelighet

Reduser ikke-planlagt nedetid, sikre kontinuitet i virksomheten og minimer uforutsette kostnader. Toppmodellene bruker smart sensortechnologi som kontinuerlig overvåker enhetens tilstand, og som hindrer feil før de oppstår.



Brukeropplevelse

Få en sømløs brukeropplevelse med et brukervennlig, nettbrett-lignende brukergrensesnitt med apper for tilpasning og forenkling av dokumentarbeidsflyter.



ENHETER PÅ KONTORET



HOVEDKANTORENE

Pålitelige enheter som kan deles mellom store arbeidsgrupper, og som gir utskrift og skanning av høy kvalitet.



imageFORCE C3150-8100-serien – A3-enheter i 8100-serien er den nyeste generasjonen av skrivere som gir økt pålitelighet og sikkerhet for store kontorer og arbeidsgrupper.



ES-serien med reproduserte imageRUNNER ADVANCE-enheter er laget med minst 90 % brukte deler – bærekraftige og samtidig pålitelige.



imageRUNNER ADVANCE DX-serien tilbyr fleksible alternativer for utskrift, skanning og kopiering samt bedriftssikkerhet for mellomstore arbeidsgrupper.



CU-serien med renoverte enheter inkluderer både A4- og A3-formater og alternativer for enten farge eller svart-hvitt for å dekke kontorets utskriftsbehov på en bærekraftig måte.



imageRUNNER-serien er for små arbeidsgrupper som trenger viktige funksjoner for utskrift, skanning og kopiering.



imageFORCE 1000-serien er den nyeste generasjonen av kompakte A4-enheter for små kontorer, avdelinger og personlig skrivebordsbruk – med grunnleggende kontorfunksjonalitet.



i-SENSYS X-serien med kompakte A4-skrivebordsenheter er perfekte for avdelinger og serviceavdelinger.

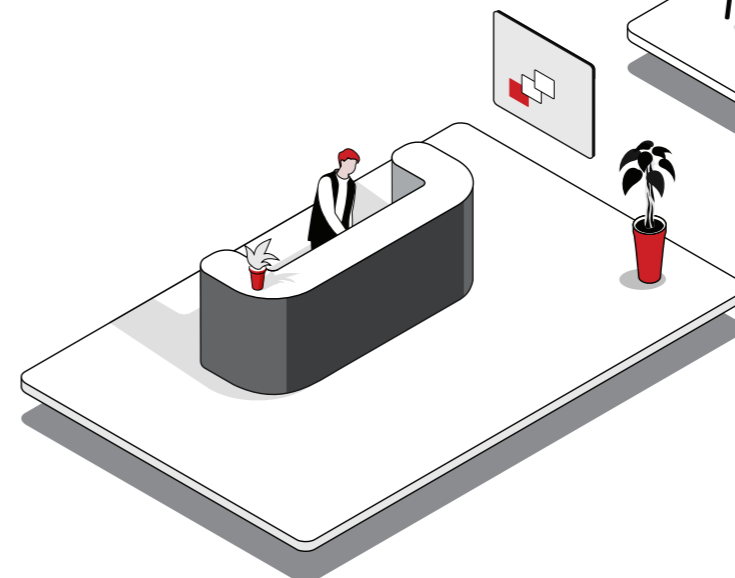
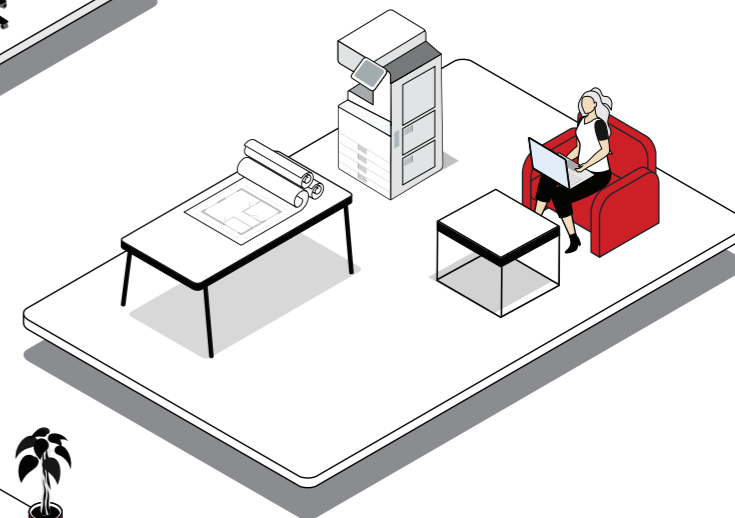
DRIFTSAVDELING/ POSTROM

Enheter som skriver ut og skanner effektivt med enkel tilpasning for å støtte spesialtilpassede arbeidsflyter.



SMÅ KONTORER / HJEMMEKONTORER / AVDELINGER

Sikre kompakte enheter med viktig funksjonalitet for å holde virksomheten i gang.



KUNDESERVICEPUNKTER

Kompakte enheter med rask oppvarmingstid og utskrifts- og skannefunksjon som gir feilfri kundeservice i butikker og hotellresepsjoner.



UTFORSK A3-FARGESERIEN



imageFORCE C7165

- 65 sider/min **MFP**
- 18 000–31 500 RMPV
- Maksimal papirkapasitet på 6350 ark
- 30 % resirkulert plast
- KI-forbedret sikkerhet**



imageFORCE C5100-serien

- 40/50/60/70 sider/min **MFP**
- 5 000–30 000 RMPV
- Maksimal papirkapasitet på 6350 ark
- 30 % resirkulert plast
- KI-forbedret sikkerhet**



imageFORCE C3150

- 50 sider/min **MFP**
- 7 000–20 000 RMPV
- Maksimal papirkapasitet på 6350 ark
- 30 % resirkulert plast
- KI-forbedret sikkerhet**



imageRUNNER ADVANCE DX C3900-serien

- 22/26/30/35 sider/min **MFP**
- 3 000–15 000 RMPV
- Maksimal papirkapasitet på 3450 ark
- Forbedret sikkerhet*



imageRUNNER C3326i

- 26 sider/min **MFP**
- 1 500–8 000 RMPV
- Maksimal papirkapasitet på 2300 ark



i-SENSYS X C1936P

- 36 sider/min **SFP**
- 2 500–7 500 RMPV
- Maksimal papirkapasitet på 2550 ark

* Forbedret sikkerhet inkluderer en FIPS 140-2 / 3 / Level2-brikke, støtte for Microsoft Entra ID, mønstergodkjenning, TPM 2.0, kjøretidsbeskyttelse med mer. Se dataarkene for fullstendige detaljer
 ** Forbedret KI-sikkerhet inkluderer alle de ovennevnte, forbedrede sikkerhetsfunksjonene og bruker i tillegg KI-teknologi med maskinlæring som anbefaler optimale sikkerhetsinnstillinger.

sider/min – skriverhastighet
 RMPV – Recommended Monthly Print Volume (anbefalt utskriftsvolum per måned)
 SFP – singelfunksjonsskriver (kun utskrift)
 MFP – multifunksjonsskriver (utskrift, skanning, kopiering, sending og lagring)

UTFORSK A3-SERIEN MED SVART-HVITT-PRODUKTER



imageFORCE 8100-serien

- 86/95/105 sider/min MFP og SFP
- 40 000–400 000 RMPV
- Maksimal papirkapasitet på 9360 ark
- 30 % resirkulert plast
- KI-forbedret sikkerhet**



imageFORCE 6100-serien

- 55/60/70 sider/min MFP
- 12 000–50 000 RMPV
- Maksimal papirkapasitet på 6350 ark
- 30 % resirkulert plast
- KI-forbedret sikkerhet**



imageRUNNER ADVANCE DX 4900-serien

- 25/35/45 sider/min MFP
- 5 000–30 000 RMPV
- Maksimal papirkapasitet på 3650 ark
- Forbedret sikkerhet*



imageRUNNER 2900i

- 25/30/45 sider/min MFP
- 3 000–30 000 RMPV
- Maksimal papirkapasitet på 2300 ark

* Forbedret sikkerhet inkluderer en FIPS 140-2/3 / Level2-brikke, støtte for Microsoft Entra ID, mønstergodkjenning, TPM 2.0, kjøretidsbeskyttelse med mer. Se dataarkene for fullstendige detaljer

** Forbedret KI-sikkerhet inkluderer alle de ovennevnte, forbedrede sikkerhetsfunksjonene og bruker i tillegg KI-teknologi med maskinlæring som anbefaler optimale sikkerhetsinnstillinger.

sider/min – skriverhastighet

RMPV – Recommended Monthly Print Volume (anbefalt utskriftsvolum per måned)

SFP – singelfunksjonsskriver (kun utskrift)

MFP – multifunksjonsskriver (utskrift, skanning, kopiering, sending og lagring)



UTFORSK A4-FARGESERIEN

UTFORSK A4 SVART-HVITT-SERIEN



imageFORCE C611-serien

- 33/43/52/61 sider/min **MFP**
- 1 500–8000 RMPV
- Maksimal papirkapasitet på 2300 ark
- 25 % resirkulert plast
- KI-forbedret sikkerhet**

imageFORCE C1333-serien

- 33 sider/min **MFP**
- 750–4 000 RMPV
- Maksimal papirkapasitet på 850 ark
- 10 % resirkulert plast

imageFORCE C1333P

- 33 sider/min **SFP**
- 750–4 000 RMPV
- Maksimal papirkapasitet på 850 ark
- 10 % resirkulert plast

imageFORCE 710-serien

- 52/61/71 sider/min **MFP**
- 3 000–17 000 RMPV
- Maksimal papirkapasitet på 3200 ark
- 25 % resirkulert plast
- KI-forbedret sikkerhet**

imageFORCE 1440-serien

- 40 sider/min **MFP**
- 750–4 000 RMPV
- Maksimal papirkapasitet på 900 ark
- 5 % resirkulert plast

imageFORCE 1440P

- 40 sider/min **SFP**
- 750–4 000 RMPV
- Maksimal papirkapasitet på 900 ark
- 5 % resirkulert plast



i-SENSYS X C1530i II-serien

- 33/38 sider/min **MFP**
- 1 500–5 000 RMPV
- Maksimal papirkapasitet på 2300 ark

i-SENSYS X C1530P II-serien

- 33/38 sider/min **SFP**
- 1 000–5 000 RMPV
- Maksimal papirkapasitet på 2300 ark



imageFORCE 1643-serien

- 43 sider/min **MFP**
- 2 000–7 500 RMPV
- Maksimal papirkapasitet på 2300 ark
- 25 % resirkulert plast
- KI-forbedret sikkerhet**

i-SENSYS X 1800P-serien

- 61/71 sider/min **SFP**
- 3 000–20 000 RMPV
- Maksimal papirkapasitet på 4300 ark

imageFORCE 1643P

- 43 sider/min **SFP**
- 2 000–7 500 RMPV
- Maksimal papirkapasitet på 2300 ark
- KI-forbedret sikkerhet**

sider/min – skriverhastighet

RMPV – Recommended Monthly Print Volume (anbefalt utskriftsvolum per måned)

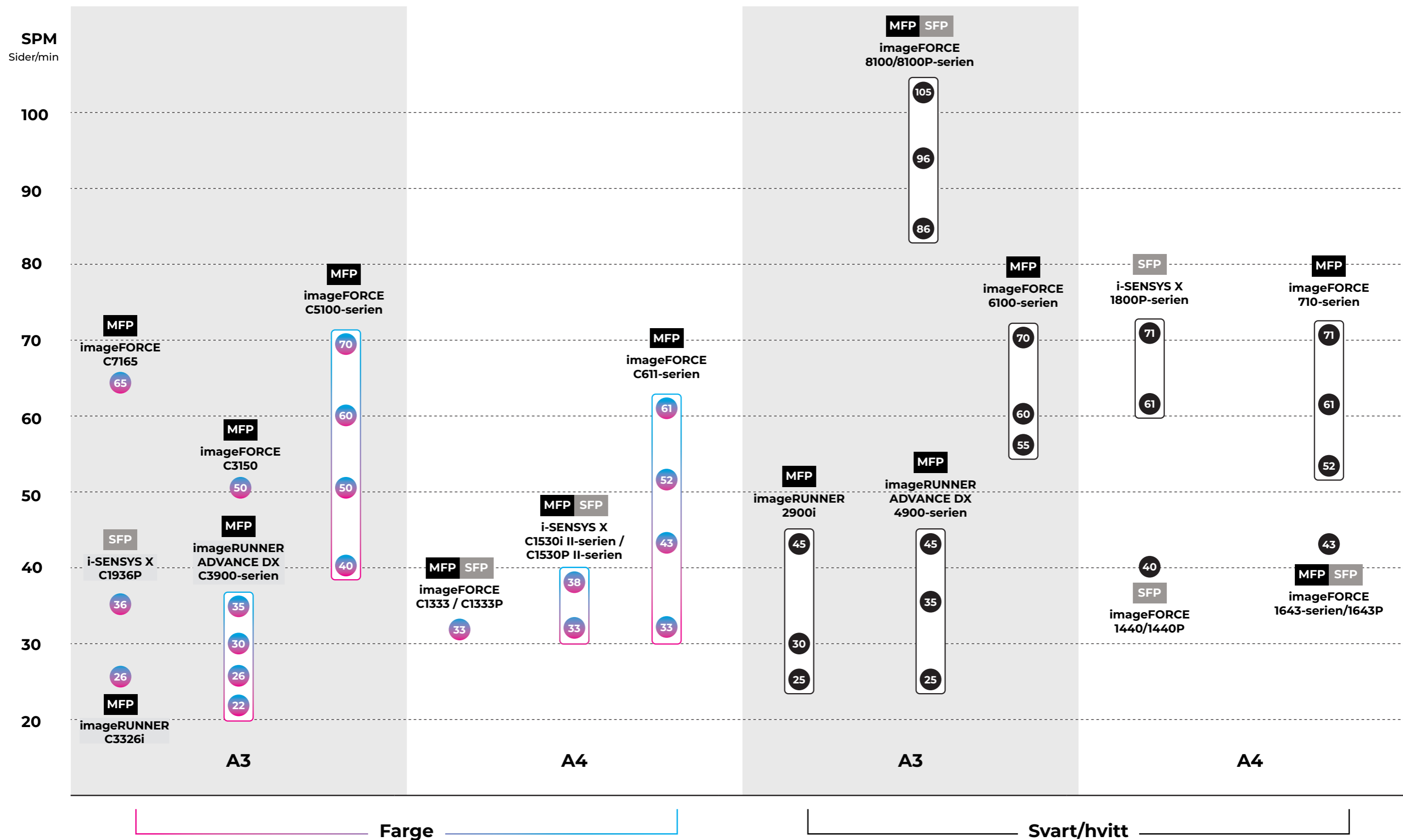
SFP – singelfunksjonsskriver (kun utskrift)

MFP – multifunksjonsskriver (utskrift, skanning, kopiering, sending og lagring)

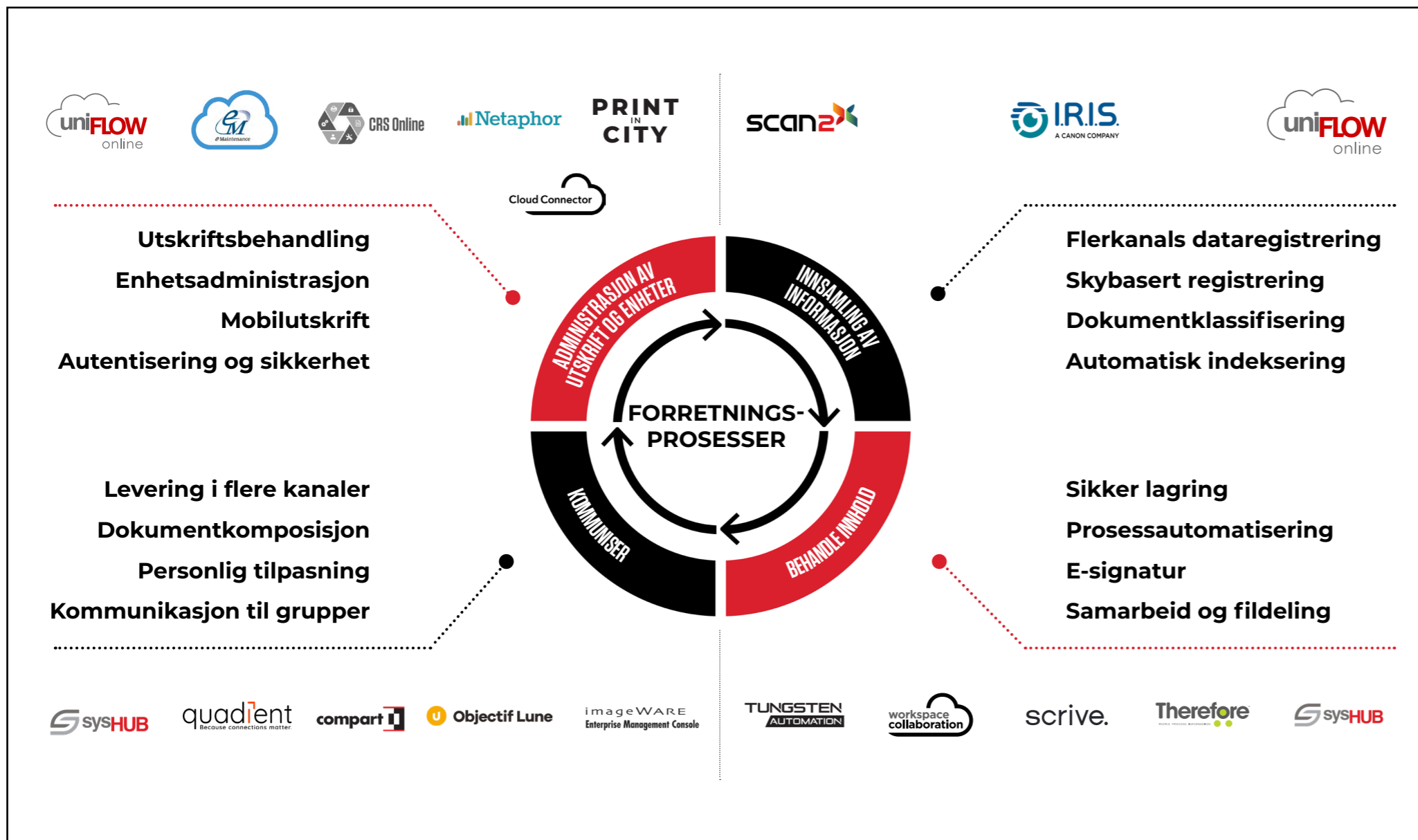
** Forbedret KI-sikkerhet inkluderer alle de forbedrede sikkerhetsfunksjonene og bruker i tillegg KI-teknologi med maskinlæring som anbefaler optimale sikkerhetsinnstillinger.

FULLSTENDIG OVERSIKT OVER PRODUKTSERIEN

- SFP** Singelfunksjonsskriver (kun utskrift)
- MFP** Multifunksjonsskriver (utskrift, skanning, kopiering, sending og lagring)
- 1** **2** Utskriftshastighet (sider i minuttet)



STØTTELØSNINGER OG -TJENESTER



Utskriftsbehandling
Enhetsadministrasjon
Mobilutskrift
Autentisering og sikkerhet

Levering i flere kanaler
Dokumentkomposisjon
Personlig tilpasning
Kommunikasjon til grupper

Flerkanals dataregistrering
Skybasert registrering
Dokumentklassifisering
Automatisk indeksering

Sikker lagring
Prosessautomatisering
E-signatur
Samarbeid og fildeling

SKYKOMPATIBLE ENHETER

i-SENSYS X

imageRUNNER

**imageRUNNER
ADVANCE DX**

imageFORCE



Canon MPS: Managed Print Services (administrerte utskriftstjenester) – administrer utskrifts- og skanneinfrastrukturen på en sikker måte i både hjemme- og kontormiljøer

Canons sikkerhetstjenester: Beskytt utskriftsinfrastrukturen og bidra til å opprettholde samsvar med personvernreglene gjennom hele livssyklusen for utskrift og skanning

Cloud Connector: Kobler Canon-skrivere til de nettskybaserte programmene som folk bruker hver dag, inkludert OneDrive for Business, SharePoint Online og Google Drive.

Cloud Workspace Collaboration: En sikker, skybasert plattform som automatiserer vanlige dokumentarbeidsflyter for å forbedre teamsamarbeidet og produktiviteten.

compart: Er en CCM-løsning (Customer Communication Management / administrasjon av kundekommunikasjon) som hjelper organisasjoner med å administrere og optimalisere kundekommunikasjonen på tvers av flere kanaler.

CRS Online: Customer Reporting Services (kunderapporteringstjenester) beskytter utskriftsinfrastrukturen og bidrar til å opprettholde samsvar med personvernreglene.

eMaintenance: Sørger for at maskinvareenheter kjører pålitelig med prediktivt vedlikehold og smarte tjenester.

IRIS: Klassifiserer skannede dokumenter automatisk og trekker ut viktige data.

iWEMC: En nettbasert løsning som overvåker, styrer og administrerer nettverkskrivere i en organisasjon.

Netaphor: Programvare for stedrevisjon som identifiserer sikkerhetsrisikoer og rapporter om bruk og effektivitet i utskriftsinfrastrukturen.

Objectif Lune: En pakke med CCM- og dokumentautomasjonsløsninger som hjelper organisasjoner med å strømlinjeforme, tilpasse og digitalisere kundekommunikasjonen.

PRINT IN CITY: En løsning for utskriftsdeling som gjør det enkelt for offentlige bygninger å tilby utskriftstjenester.

quadi7ent: En sentralisert CCM-plattform for oppretting, administrasjon og levering av personlig tilpasset kommunikasjon i tråd med personvernreglementet på tvers av alle kanaler.

scan2: En intelligent dokumentinnhentingsløsning som gjør profesjonell skanning tilgjengelig for alle brukere.

scribe: Gjør det mulig å bruke en elektronisk signatur og administrere dokumentene dine fra hvor som helst og på en hvilken som helst enhet.

SysHUB: Sørger for sikker, sentralisert administrasjon, automatisering av dokumenter og arbeidsflyter for inn- og utdata.

Therefore: Dokumentstyringsløsninger med arbeidsflyt og sikkert, sentralt digitalt repitorium.

Tungsten Automation: **Tungsten Power PDF suit:** Med KI-funksjoner som spørsmål og svar for dokumenter, oversettelse og smart redigering – dermed blir generativ KI tilgjengelig for daglige arbeidsflyter.

uniFLOW: Skybasert/hybrid/lokal utskrifts- og skanneadministrasjon for å hjelpe organisasjoner med å ha kontroll på kostnader, forbedre dokumentsikkerheten og øke de ansattes produktivitet.



TA KONTAKT MED DIN LOKALE CANON-SALGSREPRESENTANT NÅ

Du finner
mer detaljerte
spesifikasjoner
for serien her



Canon

Canon Inc.
canon.com

Canon Europe
Canon-Europe.com

Norwegian edition
© Canon Europa N.V. 2026

Canon Norge AS
Hallagerbakken 110
Postboks 33 Holmlia
1201 OSLO
Tlf. +47 2262 9200
canon.no