



**Canon**

# HANDLEIDING SERIE KANTOORPRINTERS. VOORJAAR 2026

imageFORCE  
imageRUNNER ADVANCE DX  
imageRUNNER  
i-SENSYS X

# VERBETER ZAKELIJKE PRESTATIES MET CANON

Een ongeëvenaard portfolio van kantoorprinters, scanners en multifunctionele apparaten die zijn ontworpen om op lange termijn hoge prestaties te blijven leveren.

Zet uw digitale transformatie in gang en voldoe aan de veranderende vraag van uw personeel, vandaag en in de toekomst. Profiteer van alle technologie om uw zakelijke groei te ondersteunen, van voortdurend veranderende beveiliging en een intuïtieve gebruikerservaring tot cloudconnectiviteit en vermindering van CO<sub>2</sub>-emissie.



# ONTDEK HOE CANON'S APPARAATPORTFOLIO DE DOELEN VAN UW ORGANISATIE ONDERSTEUNT



## Beveiliging

Bescherm uw kritieke gegevens door een 360-graden benadering voor beveiliging te implementeren waarin rekening wordt gehouden met elk aspect van de levenscyclus van een document - van de eerste print tot het einde van de levensduur. Met de nieuwste beveiligingsfuncties van Canon, zoals veilige verificatie en codering, kunt u er zeker van zijn dat uw documenten en gegevens op elk moment veilig zijn.



## Duurzaamheid

Met vermindering van CO<sub>2</sub>-emissie en efficiënt gebruik van hulpbronnen voor ogen kan Canon u helpen uw duurzaamheidsinitiatieven en -doelen te realiseren. Duurzaamheid staat centraal vanaf de innovatieve productie en een ontwerpproces dat verspilling vanaf het begin aanpakt, tot gereviseerde en herstelde apparaten om de circulaire economie te ondersteunen.



## Kwaliteit

Garandeer vandaag en in de toekomst optimale prestaties met duurzame materialen van hoge kwaliteit. Canon's serie hoogwaardige modellen biedt voorspellend onderhoud op basis van machine learning dat kan helpen kosten, emissies en uitvaltijd te verlagen.



## Betrouwbaarheid

Beperk ongeplande uitvaltijd, zodat de continuïteit in de organisatie wordt gewaarborgd en onvoorziene kosten worden geminimaliseerd. De hoogwaardigste modellen maken gebruik van slimme sensortechnologie om de status van uw apparaat continu te bewaken en storingen te voorkomen.

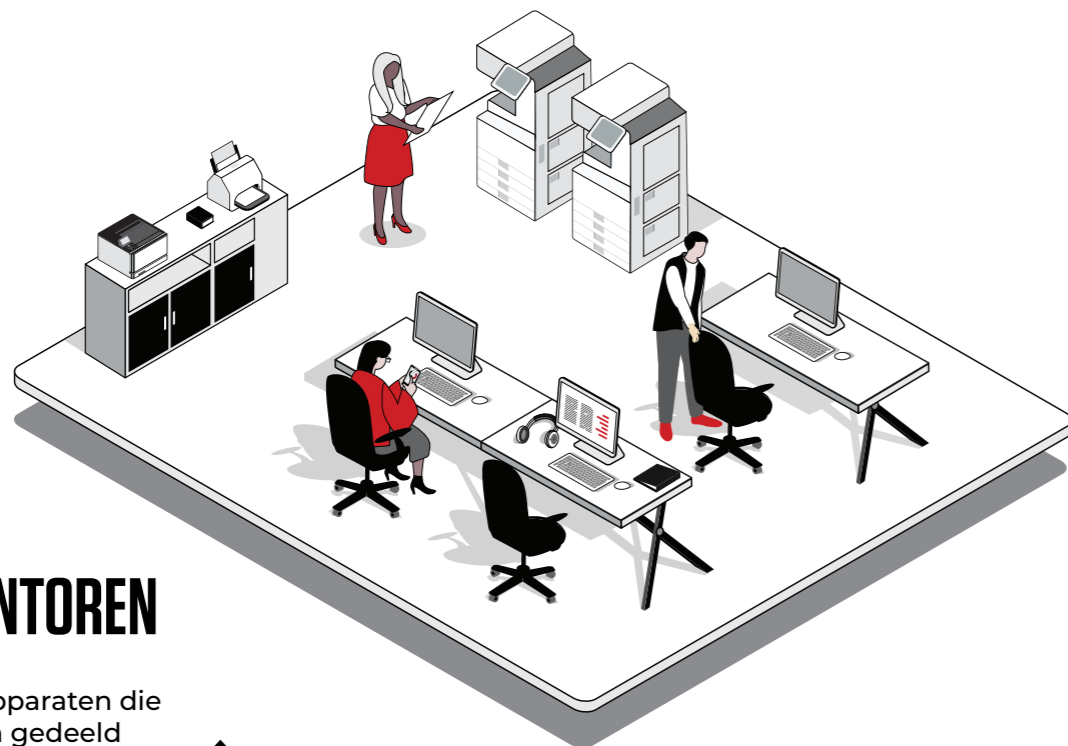


## Gebruikerservaring

Geniet van een naadloze gebruikerservaring met een gebruiksvriendelijke, tablet-achtige gebruikersinterface met apps voor personalisatie en vereenvoudiging van documentworkflows.



# APPARATEN OP KANTOOR



## HOOFDKANTOREN

Betrouwbare apparaten die kunnen worden gedeeld door grote werkgroepen en hoogwaardige print- en scanmogelijkheden bieden.



De A3-apparaten uit de **imageFORCE C3150 - 8100-serie** zijn de nieuwste generatie printers met verbeterde betrouwbaarheid en beveiliging voor grote kantoren en werkgroepen.



De gereviseerde imageRUNNER ADVANCE-apparaten uit de **ES-serie** zijn gemaakt met ten minste 90% gebruikte onderdelen - duurzaam, maar betrouwbaar.



De **imageRUNNER ADVANCE DX-serie** biedt flexibele print-, scan- en kopieeropties en enterprise-beveiliging voor middelgrote werkgroepen.



Tot de gereviseerde apparaten uit de **CU-serie** behoren zowel A4- als A3-formaten en kleuren- of zwart-witopties waarmee u op een duurzame manier kunt voldoen aan uw printbehoeften op kantoor.



De **imageRUNNER-serie** is geschikt voor kleine werkgroepen die essentiële print-, scan- en kopieermogelijkheden nodig hebben.



De **imageFORCE 1000-serie** is de nieuwste generatie compacte A4-apparaten voor kleine kantoren, afdelingen en persoonlijk gebruik, en biedt essentiële kantoorfunctionaliteit.



De compacte A4-desktopapparaten uit de **i-SENSYS X-serie** zijn perfect voor afdelingen en servicedesks.

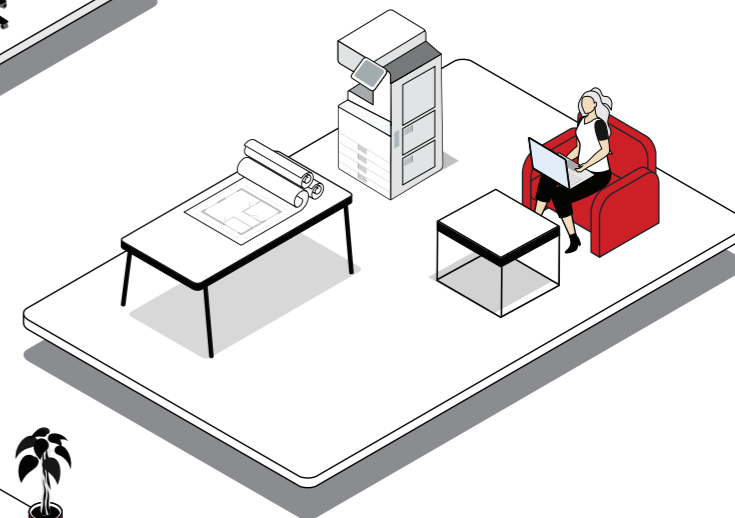
## BACKOFFICE / POSTKAMERS

Apparaten die efficiënt printen en scannen met eenvoudige aanpassing voor ondersteuning van workflows op maat.



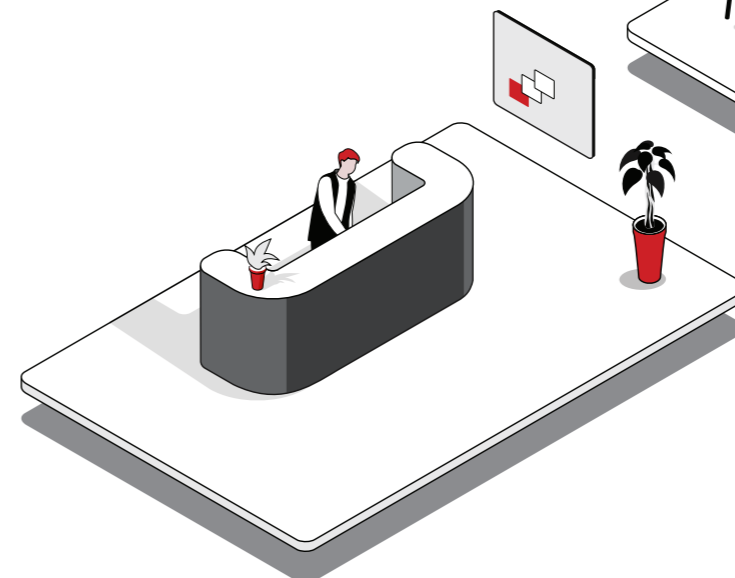
## KLEINE KANTOREN / KANTOREN AAN HUIS / AFDELINGEN

Beveilig compacte apparaten met essentiële functies om uw organisatie in beweging te houden.



## SERVICEPUNTEN VOOR KLANTEN

Compacte apparaten met snelle opwarmtijden en geïntegreerde print- en scanfuncties voor een uitstekende klantenservice in winkels en hotelrecepties.





# ONTDEK DE SERIE A3-KLEURENAPPARATEN



## imageFORCE C7165

- 65 ppm **MFP**
- 18.000-31.500 RMPV
- Maximale papiercapaciteit van 6.350
- 30% gerecycled plastic
- Beveiliging met AI-technologie\*\*



## imageFORCE C5100-serie

- 40 / 50 / 60 / 70 ppm **MFP**
- 5.000-30.000 RMPV
- Maximale papiercapaciteit van 6.350
- 30% gerecycled plastic
- Beveiliging met AI-technologie\*\*



## imageFORCE C3150

- 50 ppm **MFP**
- 7.000-20.000 RMPV
- Maximale papiercapaciteit van 6.350
- 30% gerecycled plastic
- Beveiliging met AI-technologie\*\*



## imageRUNNER ADVANCE DX C3900-serie

- 22 / 26 / 30 / 35 ppm **MFP**
- 3.000-15.000 RMPV
- Maximale papiercapaciteit van 3.450
- Verbeterde beveiliging\*



## imageRUNNER C3326i

- 26 ppm **MFP**
- 1.500-8.000 RMPV
- Maximale papiercapaciteit van 2.300



## i-SENSYS X C1936P

- 36 ppm **SFP**
- 2.500-7.500 RMPV
- Maximale papiercapaciteit van 2.550

\* Verbeterde beveiliging bestaat o.a. uit een FIPS 140-2/3/Level2-chip, ondersteuning voor Microsoft Entra-ID, patroonverificatie, TPM 2.0 en runtimebeveiliging. Zie datasheets voor de volledige informatie.

\*\* AI Enhanced Security bevat alle bovenstaande Enhanced Security-functies, plus het gebruik van machine learning AI-technologie die optimale beveiligingsinstellingen aanbeveelt.

ppm - pagina's per minuut

RMPV - Aanbevolen maandelijks printvolume

SFP - Single-function printer (alleen printen)

MFP - Multifunctionele printer (printen, scannen, kopiëren, verzenden en opslaan)

# ONTDEK DE SERIE A3-ZWART-WITAPPARATEN



## imageFORCE 8100-serie

- 86 / 95 / 105 ppm **MFP en SFP**
- 40.000-400.000 RMPV
- Maximale papiercapaciteit van 9.360
- 30% gerecycled plastic
- Beveiliging met AI-technologie\*\*



## imageFORCE 6100-serie

- 55 / 60 / 70 ppm **MFP**
- 12.000-50.000 RMPV
- Maximale papiercapaciteit van 6.350
- 30% gerecycled plastic
- Beveiliging met AI-technologie\*\*



## imageRUNNER ADVANCE DX 4900-serie

- 25 / 35 / 45 ppm **MFP**
- 5.000-30.000 RMPV
- Maximale papiercapaciteit van 3.650
- Verbeterde beveiliging\*



## imageRUNNER 2900i-serie

- 25 / 30 / 45 ppm **MFP**
- 3.000-30.000 RMPV
- Maximale papiercapaciteit van 2.300

\* Verbeterde beveiliging bestaat o.a. uit een FIPS 140-2/3/Level2-chip, ondersteuning voor Microsoft Entra-ID, patroonverificatie, TPM 2.0 en runtimebeveiliging. Zie datasheets voor de volledige informatie.

\*\* AI Enhanced Security bevat alle bovenstaande Enhanced Security-functies, plus het gebruik van machine learning AI-technologie die optimale beveiligingsinstellingen aanbeveelt.

ppm - pagina's per minuut

RMPV - Aanbevolen maandelijks printvolume

SFP - Single-function printer (alleen printen)

MFP - Multifunctionele printer (printen, scannen, kopiëren, verzenden en opslaan)



# ONTDEK DE SERIE A4-KLEURENAPPARATEN

# ONTDEK DE SERIE A4-ZWART-WITAPPARATEN



## imageFORCE C611-serie

- 33 / 43 / 52 / 61 ppm **MFP**
- 1.500-8.000 RMPV
- Maximale papiercapaciteit van 2.300
- 25% gerecycled plastic
- Beveiliging met AI-technologie\*\*

## imageFORCE C1333-serie

- 33 ppm **MFP**
- 750-4.000 RMPV
- Maximale papiercapaciteit van 850
- 10% gerecycled plastic

## imageFORCE C1333P

- 33 ppm **SFP**
- 750-4.000 RMPV
- Maximale papiercapaciteit van 850
- 10% gerecycled plastic

## imageFORCE 710-serie

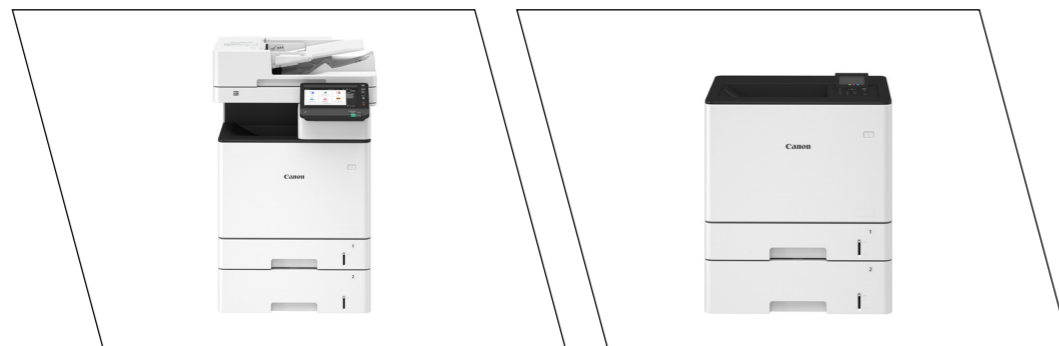
- 52 / 61 / 71 ppm **MFP**
- 3.000-17.000 RMPV
- Maximale papiercapaciteit van 3.200
- 25% gerecycled plastic
- Beveiliging met AI-technologie\*\*

## imageFORCE 1440-serie

- 40 ppm **MFP**
- 750-4.000 RMPV
- Maximale papiercapaciteit van 900
- 5% gerecycled plastic

## imageFORCE 1440P

- 40 ppm **SFP**
- 750-4.000 RMPV
- Maximale papiercapaciteit van 900
- 5% gerecycled plastic

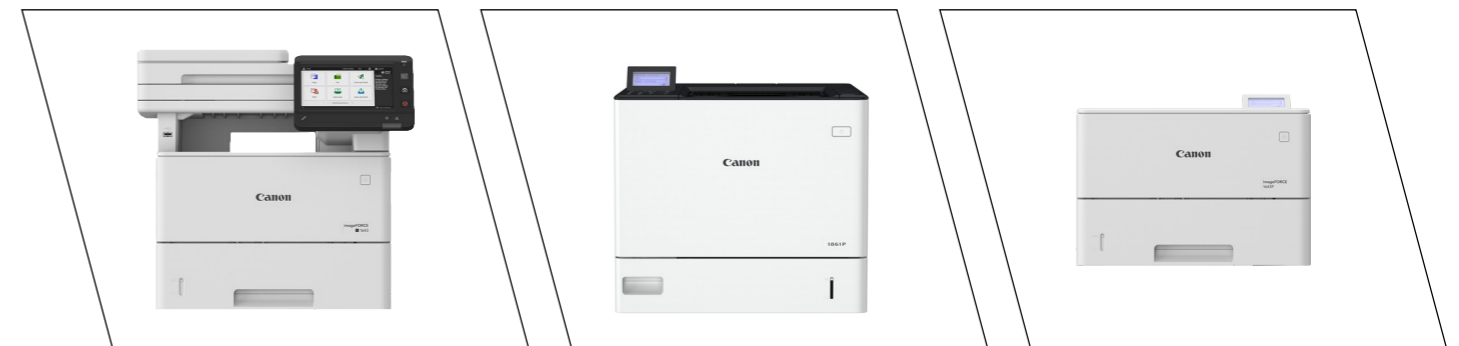


## i-SENSYS X C1530i II-serie

- 33 / 38 ppm **MFP**
- 1.500-5.000 RMPV
- Maximale papiercapaciteit van 2.300

## i-SENSYS X C1530P II-serie

- 33 / 38 ppm **SFP**
- 1.000-5.000 RMPV
- Maximale papiercapaciteit van 2.300



## imageFORCE 1643-serie

- 43 ppm **MFP**
- 2.000-7.500 RMPV
- Maximale papiercapaciteit van 2.300
- 25% gerecycled plastic
- Beveiliging met AI-technologie\*\*

## i-SENSYS X 1800P-serie

- 61 / 71 ppm **SFP**
- 3.000-20.000 RMPV
- Maximale papiercapaciteit van 4.300

## imageFORCE 1643P

- 43 ppm **SFP**
- 2.000-7.500 RMPV
- Maximale papiercapaciteit van 2.300
- Beveiliging met AI-technologie\*\*

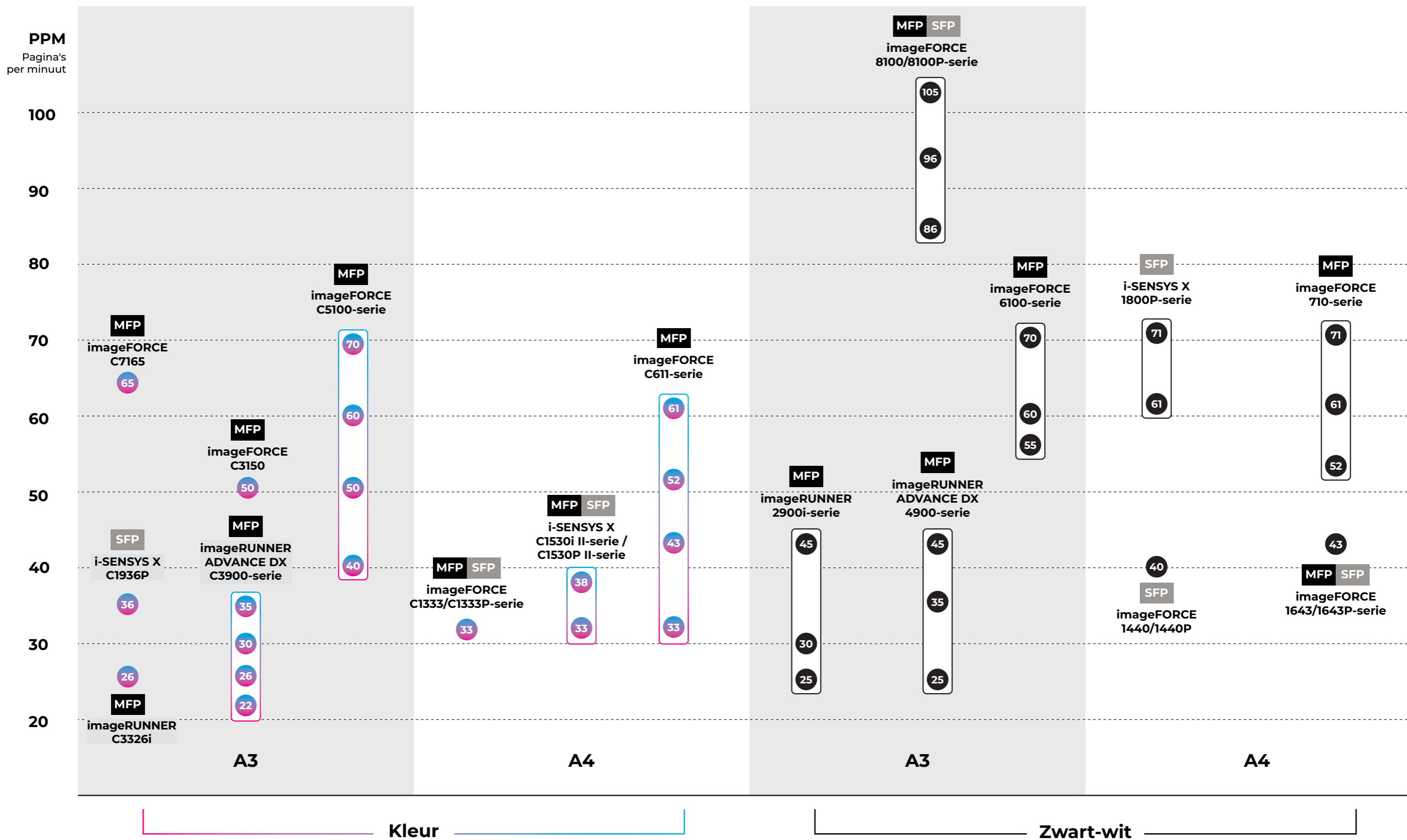
ppm - pagina's per minuut  
RMPV - Aanbevolen maandelijks printvolume

SFP - Single-function printer (alleen printen)  
MFP - Multifunctionele printer (printen, scannen, kopiëren, verzenden en opslaan)

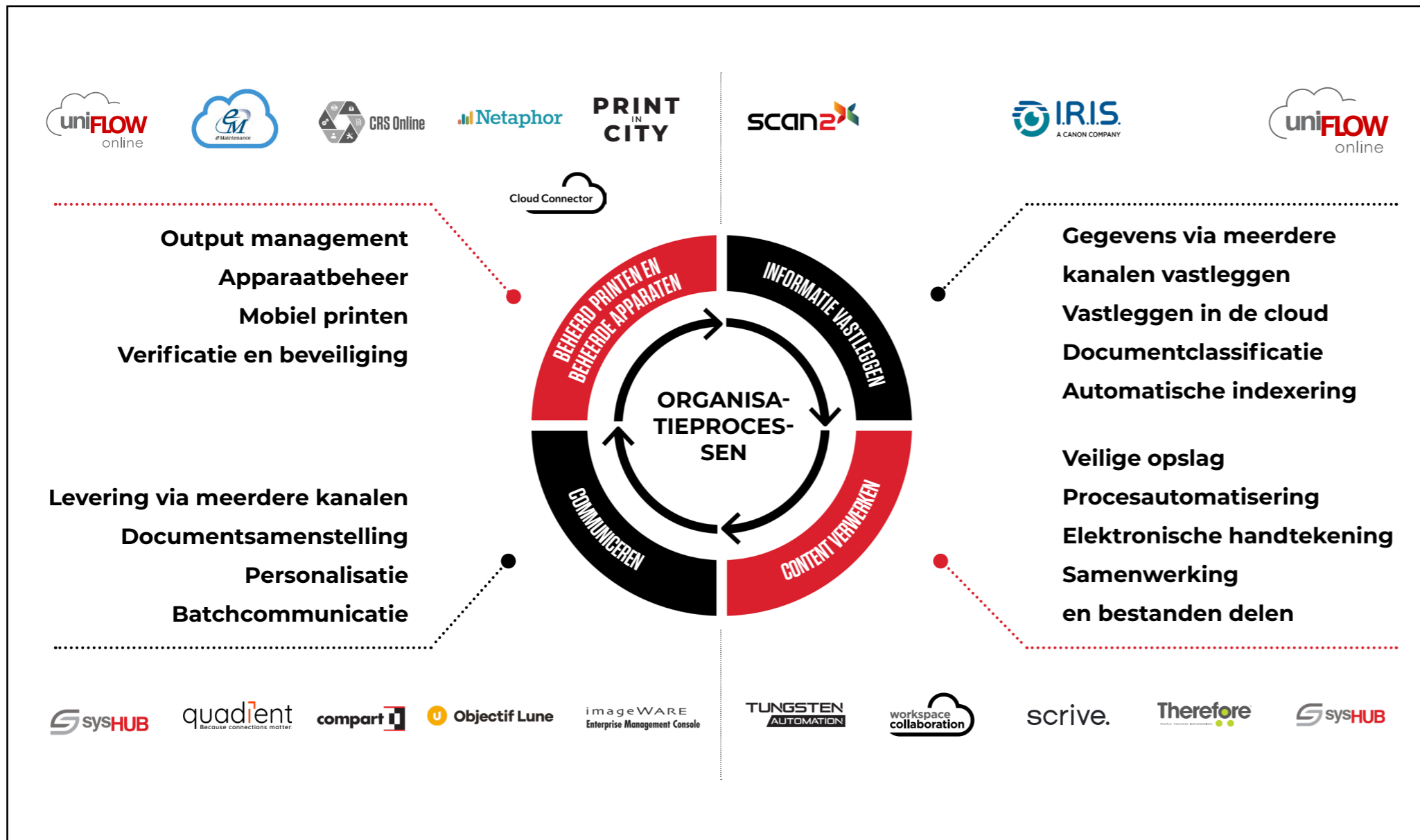
\*\* AI Enhanced Security bevat alle bovenstaande Enhanced Security-functies, plus het gebruik van machine learning AI-technologie die optimale beveiligingsinstellingen aanbeveelt.

# OVERZICHT VAN HET VOLLEDIGE PRODUCTAANBOD

- SFP Single-function printer (alleen printen)
- MFP Multifunctionele printer (printen, scannen, kopiëren, verzenden en opslaan)
- 1 2 Printsnelheid (pagina's per minuut)



# ONDERSTEUNENDE OPLOSSINGEN EN SERVICES



## CLOUD-ENABLED APPARATEN

**i-SENSYS X**

imageRUNNER

imageRUNNER  
ADVANCE DX

imageFORCE



**Canon MPS:** Managed Print Services - beheren print- en scaninfrastructuur veilig in kantoor- en thuisomgevingen.



**Canon Security Services:** bescherm de printinfrastructuur en help bij het waarborgen van gegevenscompliance gedurende de volledige print- en scanlevenscyclus.



**Cloud Connector:** verbindt Canon-printers met de cloudsoftwaretoepassingen die mensen dagelijks gebruiken, zoals OneDrive voor Bedrijven, SharePoint Online en Google Drive.



**Cloud Workspace Collaboration:** een veilig, cloudplatform dat algemene documentworkflows automatiseert om teamsamenwerking en productiviteit te verbeteren.



**Compарт:** is een oplossing voor Customer Communication Management (CCM) waarmee organisaties hun communicatie met klanten via meerdere kanalen kunnen beheren en optimaliseren.



**CRS Online:** klantrapportage beschermt de printinfrastructuur en zorgt voor compliance met de regelgeving omtrent gegevens.



**eMaintenance:** zorgt ervoor dat hardwareapparaten betrouwbaar blijven werken dankzij voorspellend onderhoud en Smart Services.



**IRIS:** classificeert automatisch uw gescande documenten en extraheert de essentiële gegevens.



**iWEMC:** een webgebaseerde oplossing die netwerkprinters in een organisatie bewaakt, bestuurt en beheert.



**Netaphor:** SiteAudit-software waarmee beveiligingsrisico's worden geïdentificeerd en rapporten worden gemaakt over printinfrastructuurgebruik en -efficiëntie.



**Objectif Lune:** is een pakket met CCM- en documentautomatiseringsoplossingen waarmee organisaties hun klantcommunicatie kunnen stroomlijnen, personaliseren en digitaliseren.



**Print in City:** een oplossing voor het delen van prints waarmee openbare gebouwen eenvoudig printservices kunnen leveren.



**Quadient:** een gecentraliseerd CCM-platform voor het maken, beheren en leveren van gepersonaliseerde communicatie die aan de regels voldoet, via alle kanalen.



**Scan 2:** een oplossing voor het intelligent vastleggen van documenten waarmee de kracht van professionele scantoepassingen voor elke gebruiker binnen handbereik is.



**Scrive:** hiermee kunt u uw documenten overal en op elk apparaat elektronisch ondertekenen en beheren.



**SysHUB:** biedt veilig, gecentraliseerd beheer en automatisering van workflows voor document- en gegevensinvoer en -uitvoer.



**Therefore:** documentmanagement-oplossingen met workflows en beveiligde centrale digitale opslag.



**Tungsten Power PDF-suite:** met AI-functies zoals vraag- en antwoordmogelijkheden voor documenten, vertaling en slimme bewerking, waarmee generatieve AI in dagelijkse workflows wordt opgenomen.



**uniFLOW:** hybride print management of print management in de cloud / op locatie om organisaties te helpen de kosten te beheersen, de documentbeveiliging te verbeteren en de productiviteit van medewerkers te verhogen.



# NEEM NU CONTACT OP MET UW LOKALE CANON-VERTEGENWOORDIGER

Gedetailleerdere  
specificaties voor  
de serie vindt u hier



Canon Inc.  
[canon.com](https://www.canon.com)

Canon België /  
Canon Nederland N.V.  
[nl.canon.be](https://nl.canon.be) / [canon.nl](https://www.canon.nl)

Canon Nederland N.V.  
Brabantlaan 2  
5216 TV 's-Hertogenbosch  
Telefoon: (073) 6 815 815  
[canon.nl](https://www.canon.nl)  
[b2b@canon.nl](mailto:b2b@canon.nl)

Canon Belgium NV  
Berkenlaan 3  
1831 Diegem  
Telefoon: 02 722 04 11  
[canon.be](https://www.canon.be)  
[contact@canon.be](mailto:contact@canon.be)

**Canon**

Dutch edition  
© Canon Belgium NV /  
© Canon Nederland N.V. 2026