



Canon

GUIDA ALLA GAMMA DI STAMPANTI PER UFFICIO.

imageFORCE
i-SENSYS X

MIGLIORA LE PRESTAZIONI AZIENDALI CON CANON

Una gamma completa di stampanti, scanner e dispositivi multifunzione per ufficio, progettati per durare a lungo.

Potenzia la tua trasformazione digitale e soddisfa le esigenze in continua evoluzione della tua forza lavoro, oggi e domani. Ottieni tutte le tecnologie necessarie per supportare la crescita della tua azienda: dalla sicurezza in costante sviluppo e un'esperienza utente intuitiva, fino alla connettività cloud e alla riduzione delle emissioni di carbonio.



SCOPRI COME IL NOSTRO PORTFOLIO DI DISPOSITIVI PUÒ SOSTENERE I TUOI OBIETTIVI AZIENDALI.



Sicurezza

Proteggi i tuoi dati sensibili adottando un approccio sicuro a 360°, che copre ogni fase del ciclo di vita del documento, dalla stampa fino alla dismissione del dispositivo. Con le più recenti funzioni di sicurezza Canon, come l'autenticazione sicura e la crittografia, puoi avere la certezza che i tuoi documenti e i tuoi dati siano sempre protetti.



Sostenibilità

Con la riduzione delle emissioni di carbonio e l'efficienza delle risorse come priorità, Canon ti aiuta a raggiungere i tuoi obiettivi di sostenibilità. Tutto parte da processi di progettazione e produzione innovativi che mirano a ridurre gli sprechi fin dall'origine, fino ai dispositivi ricondizionati e rigenerati per sostenere l'economia circolare.



Qualità

Garantisci prestazioni ottimali, oggi e in futuro, grazie a materiali durevoli e di alta qualità. I nostri modelli di punta integrano una manutenzione predittiva basata sull'intelligenza artificiale, che consente di ridurre costi, emissioni e tempi di inattività.



Affidabilità

Riduci i tempi di inattività non pianificati, garantendo la continuità operativa e minimizzando i costi imprevisti. I modelli di fascia alta utilizzano sensori intelligenti che monitorano costantemente lo stato del dispositivo e prevengono i guasti prima che si verifichino.



Esperienza utente

Scopri un'esperienza d'uso fluida grazie a un'interfaccia intuitiva, simile a un tablet, con app dedicate alla personalizzazione e alla semplificazione dei flussi di lavoro dei documenti.



DISPOSITIVI IN UFFICIO

SEDE PRINCIPALE

Dispositivi affidabili, ideali per essere condivisi tra grandi gruppi di lavoro e garantire prestazioni di stampa e scansione di alta qualità.



Le serie **imageFORCE C3100 - 8100** di dispositivi A3 rappresenta l'ultima generazione di stampanti, progettate per offrire livelli avanzati di affidabilità e sicurezza nei grandi uffici e per i team più numerosi.



La serie **ES** di dispositivi rigenerati **imageRUNNER ADVANCE** è realizzata con almeno il 90% di componenti riutilizzati: una soluzione sostenibile che non rinuncia all'affidabilità.



La gamma **CU** di dispositivi ricondizionati comprende i formati A4 e A3, disponibili sia a colori sia in bianco e nero, per soddisfare in modo sostenibile tutte le esigenze di stampa del tuo ufficio.



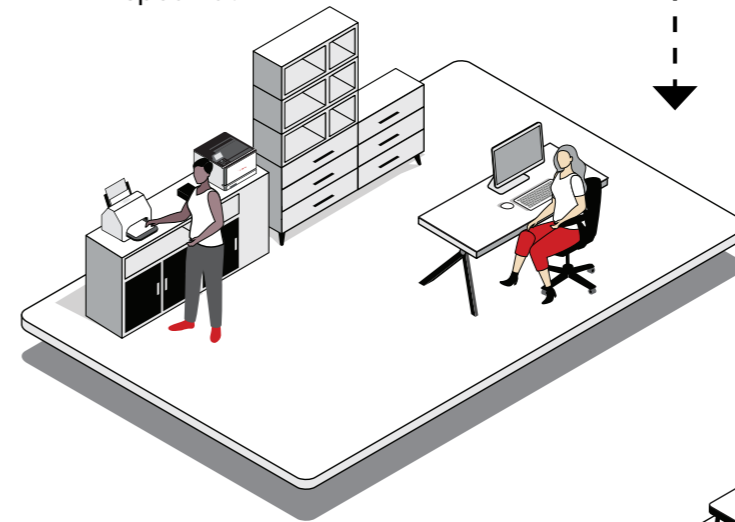
La serie **imageFORCE 1000** rappresenta l'ultima generazione di dispositivi A4 compatti, ideali per piccoli uffici, reparti e postazioni personali, offrendo tutte le funzioni essenziali per il lavoro quotidiano.



La gamma **i-SENSYS X** di dispositivi desktop A4 compatti è perfetta per i reparti di piccole dimensioni e i servizi di assistenza.

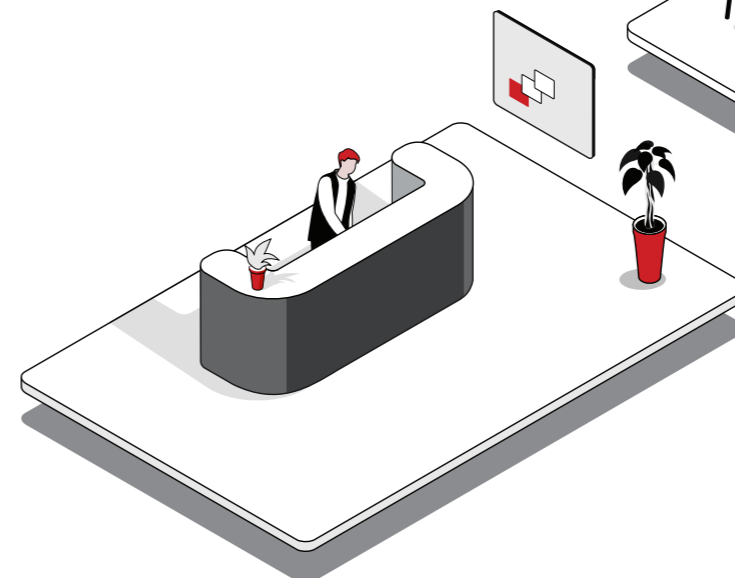
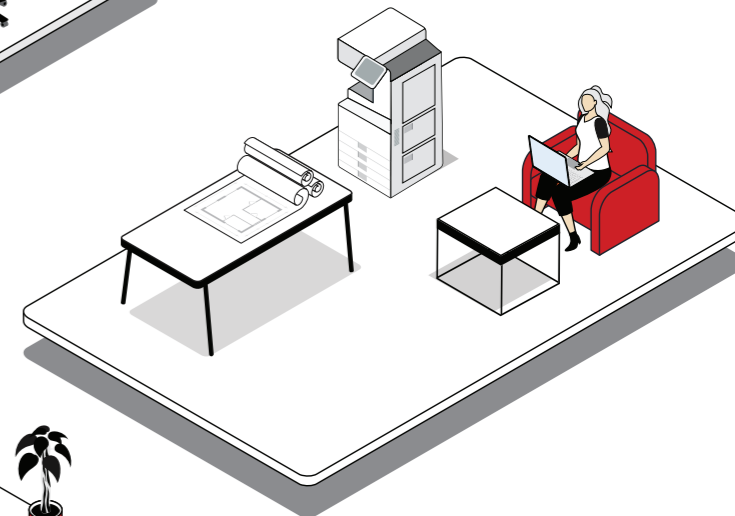
BACK OFFICE E MAIL ROOM

Dispositivi progettati per una stampa e una scansione efficienti, con ampia possibilità di personalizzazione per adattarsi ai flussi di lavoro più specifici.



REPARTI, PICCOLI UFFICI, UFFICI DOMESTICI

Dispositivi compatti e sicuri, dotati di tutte le funzionalità essenziali per mantenere attiva la produttività aziendale e garantire continuità operativa.



PUNTI DI ASSISTENZA CLIENTI

Dispositivi compatti, con tempi di avvio rapidi e prestazioni di stampa e scansione ottimali, pensati per offrire un servizio impeccabile nei punti vendita e nelle reception degli hotel.



ESPLORA LA GAMMA DI DISPOSITIVI A3 A COLORI

Uso specializzato



imageFORCE C7165

- 65 ppm MFP
- 18.000-31.500 RMPV
- Capacità massima: 6.350 fogli
- 30% di plastica riciclata

Specifiche complete



Serie imageFORCE C5100

- 40 / 50 / 60 / 70 ppm MFP
- 5.000-30.000 RMPV
- Capacità massima: 6.350 fogli
- 30% di plastica riciclata

Livello medio



Serie imageFORCE C3100

- 22 / 26 / 30 / 35 / 50 ppm MFP
- 2.000-15.000 RMPV
- Capacità massima: 6.350 fogli
- 30% di plastica riciclata
- 5% di acciaio riciclato

Entry level



imageFORCE C3026

- 26 ppm MFP
- 1.500-8.000 RMPV
- Capacità massima: 2.300 fogli
- 30% di plastica riciclata
- 5% di acciaio riciclato

Uso specializzato



i-SENSYS X C1936P

- 36 ppm SFP
- 2.500-7.500 RMPV
- Capacità massima: 2.550 fogli

Tutti i dispositivi imageFORCE A3 a colori includono un chip FIPS 140-2 / 3 / Level 2, utilizzano tecnologia AI basata su machine learning per consigliare le impostazioni di sicurezza ottimali e supportano Microsoft Entra ID, autenticazione tramite pattern, TPM 2.0, protezione runtime e molto altro. Per ulteriori dettagli, consulta le schede tecniche del prodotto.

ppm: velocità stampante (pagine al minuto)
 RMPV: volume di stampa mensile raccomandato
 SFP: stampante a funzione singola (solo stampa)
 MFP: stampante multifunzione (stampa, scansione, copia, invio e archiviazione)

SCOPRI LA GAMMA DI DISPOSITIVI A3 IN BIANCO E NERO

Uso specializzato



Serie imageFORCE 8100

- 86 / 95 / 105 ppm MFP e SFP
- 40.000-400.000 RMPV
- Capacità massima: 9.360 fogli
- 30% di plastica riciclata

Specifiche complete



Serie imageFORCE 6100

- 55 / 60 / 70 ppm MFP
- 12.000-50.000 RMPV
- Capacità massima: 6.350 fogli
- 30% di plastica riciclata

Livello medio



Serie imageFORCE 4100

- 25 / 35 / 45 ppm MFP
- 2.500-30.000 RMPV
- Capacità massima: 6.350 fogli
- 30% di plastica riciclata
- 5% di acciaio riciclato

Entry level



Serie imageFORCE 4000

- 25 / 30 / 45 ppm MFP
- 2.500-30.000 RMPV
- Capacità massima: 2.300 fogli
- 30% di plastica riciclata
- 5% di acciaio riciclato

Tutti i dispositivi imageFORCE A3 monocromatici includono un chip FIPS 140-2 / 3 / Level 2, utilizzano tecnologia AI basata su machine learning per consigliare le impostazioni di sicurezza ottimali e supportano Microsoft Entra ID, autenticazione tramite pattern, TPM 2.0, protezione runtime e molto altro. Per ulteriori dettagli, consulta le schede tecniche del prodotto.

ppm: velocità stampante (pagine al minuto)
RMPV: volume di stampa mensile raccomandato
SFP: stampante a funzione singola (solo stampa)
MFP: stampante multifunzione (stampa, scansione, copia, invio e archiviazione)



SCOPRI LA GAMMA DI DISPOSITIVI A4 A COLORI

SCOPRI LA GAMMA DI DISPOSITIVI A4 IN BIANCO E NERO



Serie imageFORCE C611

- 33 / 43 / 52 / 61 ppm **MFP**
- 1.500-8.000 RMPV
- Capacità massima: 2.300 fogli
- 25% di plastica riciclata
- Sicurezza AI Enhanced*

Serie imageFORCE C1333

- 33 ppm **MFP**
- 750-4.000 RMPV
- Capacità massima: 850 fogli
- 10% di plastica riciclata

imageFORCE C1333P

- 33 ppm **SFP**
- 750-4.000 RMPV
- Capacità massima: 850 fogli
- 10% di plastica riciclata



Serie imageFORCE 710

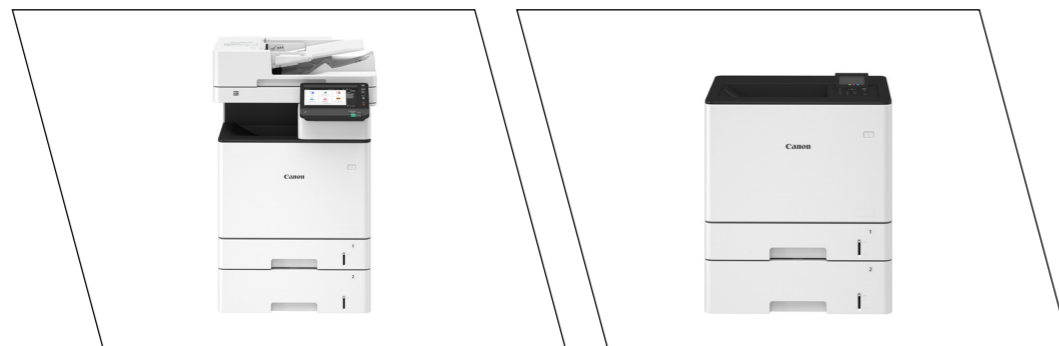
- 52 / 61 / 71 ppm **MFP**
- 3.000-17.000 RMPV
- Capacità massima: 3.200 fogli
- 25% di plastica riciclata
- Sicurezza AI Enhanced*

Serie imageFORCE 1440

- 40 ppm **MFP**
- 750-4.000 RMPV
- Capacità massima: 900 fogli
- 5% di plastica riciclata

imageFORCE 1440P

- 40 ppm **SFP**
- 750-4.000 RMPV
- Capacità massima: 900 fogli
- 5% di plastica riciclata

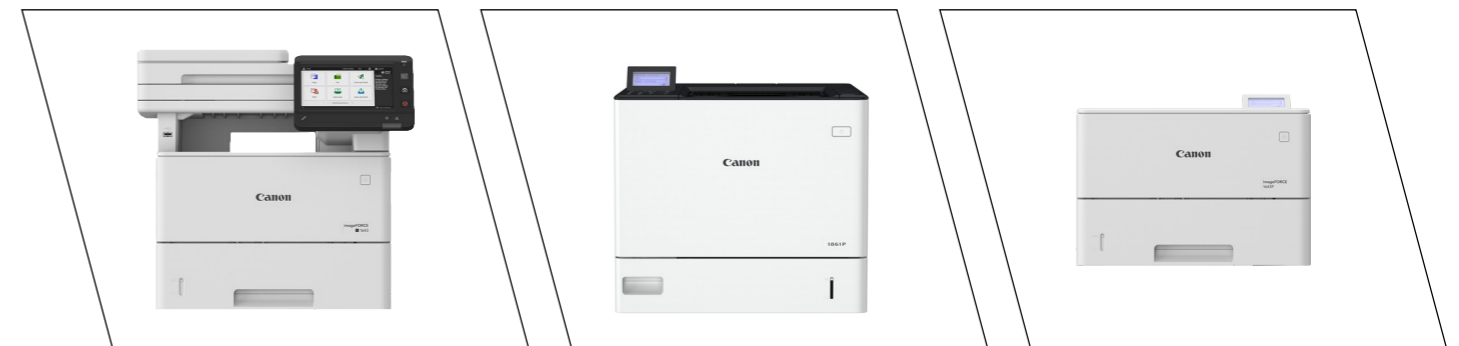


Serie i-SENSYS X C1530i II

- 33 / 38 ppm **MFP**
- 1.500-5.000 RMPV
- Capacità massima: 2.300 fogli

Serie i-SENSYS X C1530P II

- 33 / 38 ppm **SFP**
- 1.000-5.000 RMPV
- Capacità massima: 2.300 fogli



Serie imageFORCE 1643

- 43 ppm **MFP**
- 2.000-7.500 RMPV
- Capacità massima: 2.300 fogli
- 25% di plastica riciclata
- Sicurezza AI Enhanced*

Serie i-SENSYS X 1800P

- 61 / 71 ppm **SFP**
- 3.000-20.000 RMPV
- Capacità massima: 4.300 fogli

imageFORCE 1643P

- 43 ppm **SFP**
- 2.000-7.500 RMPV
- Capacità massima: 2.300 fogli
- 10% di plastica riciclata
- Sicurezza AI Enhanced*

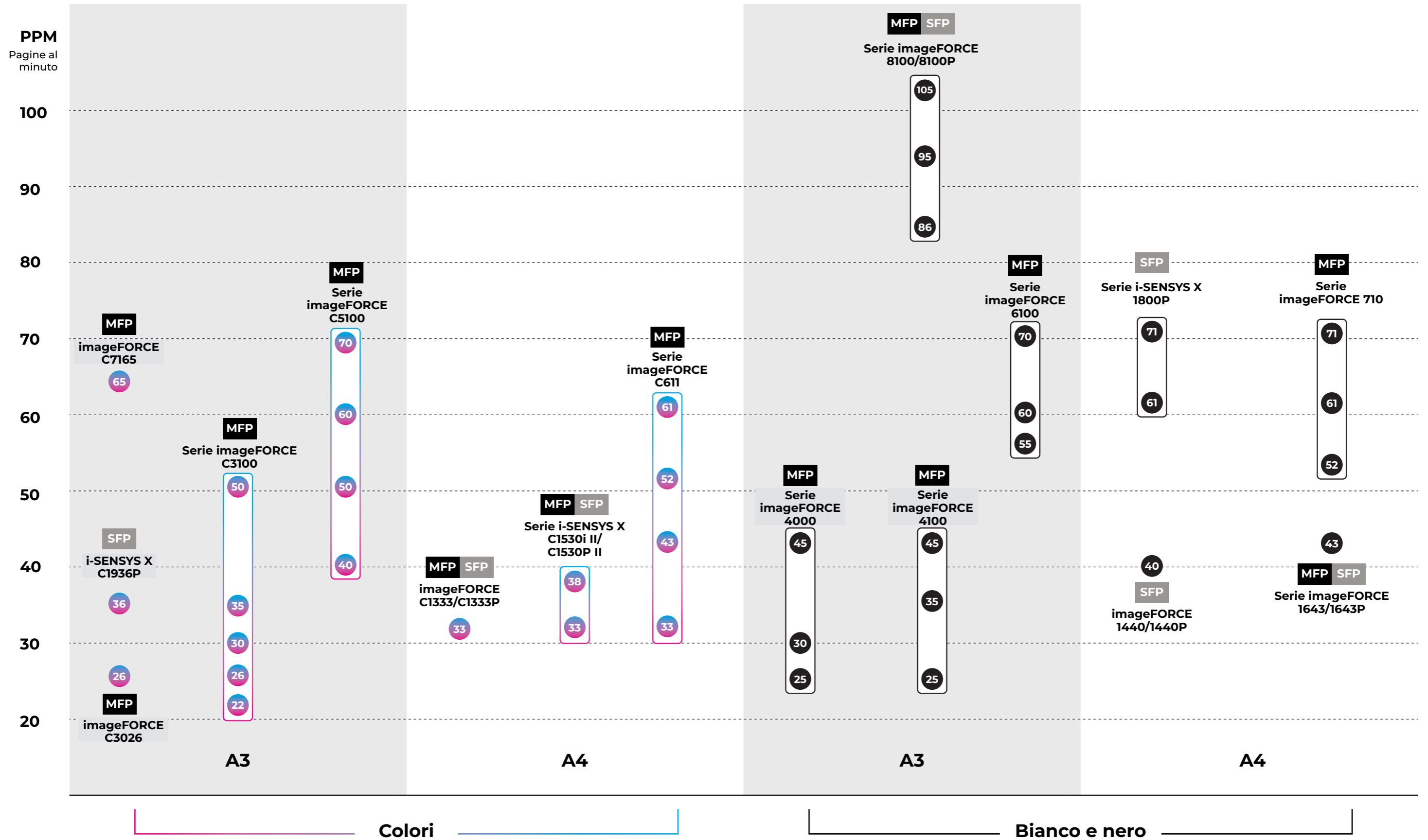
ppm: velocità stampante (pagine al minuto)
RMPV: volume di stampa mensile raccomandato

SFP: stampante a funzione singola (solo stampa)
MFP: stampante multifunzione (stampa, scansione, copia, invio e archiviazione)

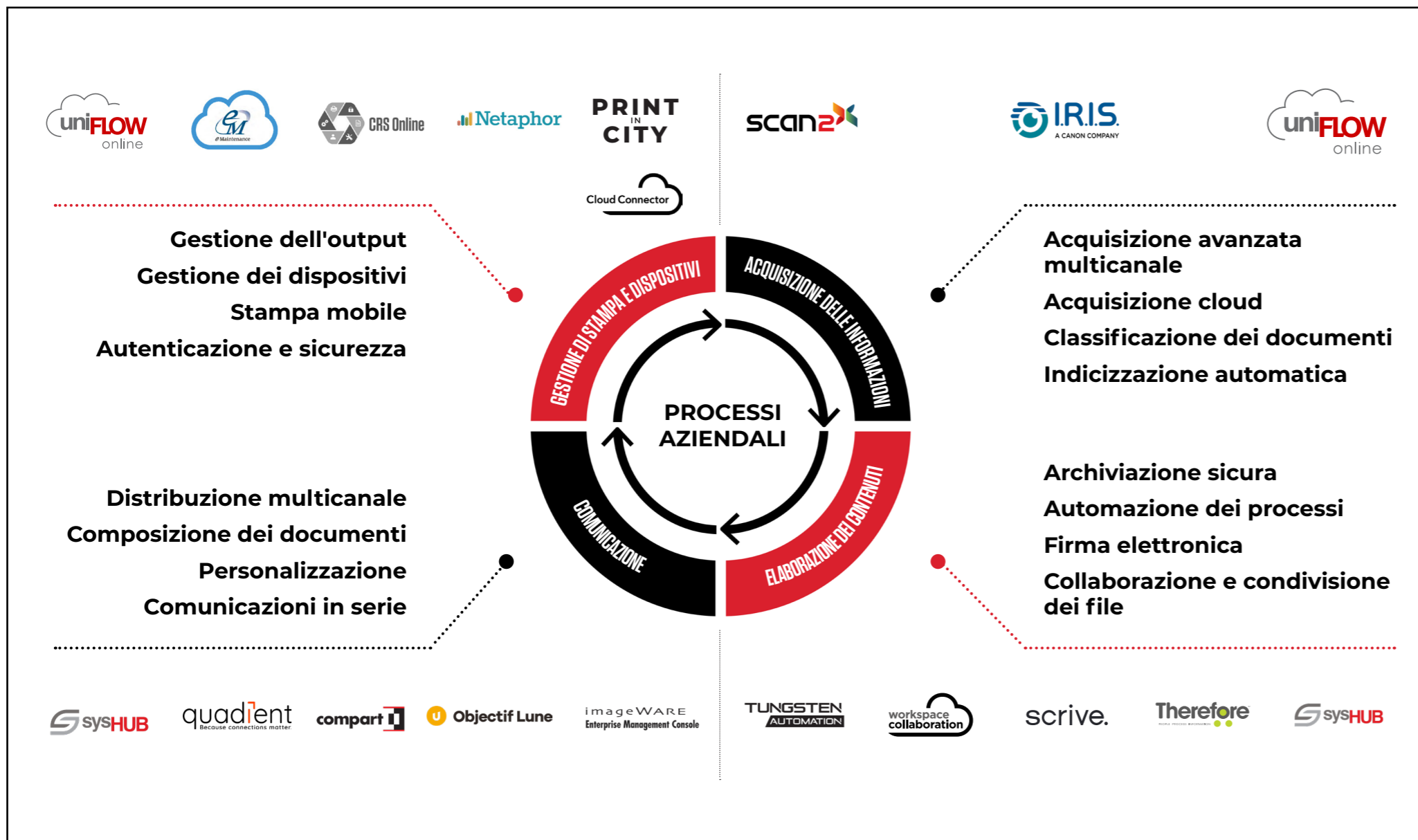
* Utilizza tecnologia AI basata su machine learning per consigliare le impostazioni di sicurezza ottimali e include un chip FIPS 140-2 / 3 / Level 2, supporto per Microsoft Entra ID, autenticazione tramite pattern, TPM 2.0, protezione runtime e molto altro. Per ulteriori dettagli, consulta le schede tecniche del prodotto.

PANORAMICA COMPLETA DELLA GAMMA DI PRODOTTI

- SFP** Stampante a funzione singola (solo stampa)
- MFP** Stampante multifunzione (stampa, scansione, copia, invio e archiviazione)
- 1** **2** Velocità di stampa (pagine al minuto)



SOLUZIONI E SERVIZI DI SUPPORTO



DISPOSITIVI ABILITATI AL CLOUD

i-SENSYS X

imageRUNNER

**imageRUNNER
ADVANCE DX**

imageFORCE

- Servizi di stampa gestiti Canon:** gestione sicura e centralizzata dell'infrastruttura di stampa e scansione, sia in ufficio che da remoto, per ottimizzare costi, sicurezza e produttività.
- Servizi di sicurezza Canon:** proteggono l'intera infrastruttura di stampa e assicurano la conformità dei dati lungo tutto il ciclo di vita del documento, dalla creazione alla distribuzione.
- Cloud Connector:** collega in modo semplice e sicuro le stampanti Canon alle principali applicazioni cloud, tra cui OneDrive for Business, SharePoint Online e Google Drive.
- Cloud Workspace Collaboration:** piattaforma cloud sicura che automatizza i flussi documentali più comuni, favorendo la collaborazione e aumentando la produttività dei team.
- Compart:** soluzione di Customer Communication Management (CCM) che aiuta le organizzazioni a gestire, ottimizzare e personalizzare le comunicazioni con i clienti su più canali.
- CRS Online:** servizi di reporting cliente che proteggono l'infrastruttura di stampa e contribuiscono a mantenere la conformità e la sicurezza dei dati.
- eMaintenance:** mantiene le apparecchiature sempre operative grazie a funzionalità di manutenzione predittiva e ai servizi intelligenti.
- IRIS:** classifica automaticamente i documenti scansionati ed estrapola i dati rilevanti.
- iWEMC:** soluzione Web che consente di monitorare, controllare e gestire in modo centralizzato le stampanti di rete all'interno dell'organizzazione.
- Netaphor:** software di Site Audit che individua potenziali vulnerabilità di sicurezza e fornisce report dettagliati su utilizzo ed efficienza dell'infrastruttura di stampa.
- Objectif Lune:** suite di soluzioni CCM e di automazione documentale che consente di semplificare, personalizzare e digitalizzare le comunicazioni con i clienti, migliorandone l'esperienza.
- Print in City:** soluzione di stampa condivisa che consente alle strutture aperte al pubblico di offrire servizi di stampa in modo semplice.
- Quadient:** piattaforma centralizzata di Customer Communication Management per creare, gestire e distribuire comunicazioni personalizzate e conformi su tutti i canali.
- Scan 2:** soluzione intelligente per l'acquisizione dei documenti, che mette le funzionalità di scansione professionale a disposizione di tutti gli utenti.
- Scribe:** permette di firmare elettronicamente e gestire i documenti in modo sicuro, ovunque e su qualsiasi dispositivo.
- SysHUB:** offre una gestione centralizzata e sicura dei flussi di input e output di documenti e dati, con funzioni di automazione avanzata.
- Therefore:** soluzioni di gestione documentale che offrono flussi di lavoro digitalizzati e un archivio centrale sicuro.
- Tungsten Power PDF:** suite con funzioni avanzate di intelligenza artificiale, come domande e risposte sui documenti, traduzione automatica e modifica intelligente, per integrare l'AI nei flussi di lavoro quotidiani.
- uniFLOW:** soluzione di gestione della stampa e della scansione cloud, ibrida e on-premise, progettata per ottimizzare i costi, migliorare la sicurezza e aumentare la produttività dei dipendenti.



CONTATTA ORA IL TUO RAPPRESENTANTE CANON LOCALE

Ulteriori
informazioni
dettagliate sulle
specifiche della
gamma sono
disponibili qui.



Canon Inc.
[canon.com](https://www.canon.com)

Canon Europe
[canon-europe.com](https://www.canon-europe.com)

Italian edition /[canon.it](https://www.canon.it)
© Canon Europa N.V. 2026

Canon Italia Spa
Strada Padana Superiore, 2/B
20063 Cernusco sul Naviglio MI
Tel 02 82481
Fax 02 82484600
[canon.it](https://www.canon.it)

Canon (Svizzera) SA
Richtstrasse 9
CH-8304 Wallisellen
Tel. +41 (0) 848 833 835
[canon.ch](https://www.canon.ch)

Canon