



Canon

ÚTMUTATÓ IRODAI NYOMTATÓKHOZ. 2026. TAVASZ

imageFORCE
imageRUNNER ADVANCE DX
imageRUNNER
i-SENSYS X

NÖVELJE ÜZLETI TELJESÍTMÉNYÉT A CANONNAL

Az irodai nyomtatók, lapolvasók és multifunkciós készülékek páratlan portfóliója, amelyet úgy terveztek, hogy hosszú távon is kiváló teljesítményt nyújtson.

Támogassa digitális átalakulását, feleljen meg munkatársai változó igényeinek, ma és holnap is. Szerezze be az üzleti növekedését támogató összes technológiát, a folyamatosan fejlődő biztonsági megoldásoktól és az intuitív felhasználói élménytől a felhőalapú csatlakozásig és a szén-dioxid-kibocsátás csökkentéséig.



ISMERJE MEG, HOGYAN TÁMOGATJA ESZKÖZPORTFÓLIÓNK ÜZLETI CÉLJAIT



Biztonság

Védje kritikus adatait a teljes körű biztonsági megközelítés alkalmazásával, amely a dokumentum életciklusának minden lépését lefedi – az első nyomtatástól a készülék élettartamának végéig. A Canon legújabb biztonsági funkciói, például a biztonsági hitelesítés és titkosítás révén biztos lehet benne, hogy dokumentumai és adatai mindig biztonságban vannak.



Fenntarthatóság

A szén-dioxid-kibocsátás csökkentése és az erőforrás-hatékonyság szem előtt tartásával a Canon segíthet Önnek fenntarthatósági kezdeményezései és céljai elérésében. Minden az innovatív gyártási és tervezési folyamattal kezdődik, amely már a legelején a hulladéktermelés kiküszöbölésére összpontosít, majd a körforgásos gazdaságot támogató, felújított és újragyártott készülékekkel folytatódik.



Minőség

Garantálja az optimális teljesítményt ma és a jövőben is tartós, kiváló minőségű anyagokkal. A legmagasabb kategóriájú modelljeink gépi tanuláson alapuló prediktív karbantartási funkcióval rendelkeznek, amely segít csökkenteni a költségeket, a kibocsátást és az állásidőt.



Megbízhatóság

Segít csökkenteni a nem tervezett állásidőt, biztosítja az üzletmenet folytonosságát, és minimalizálja az előre nem látható költségeket. A csúcsmoделlek intelligens érzékelőtechnológiát alkalmaznak, amely folyamatosan figyeli a készülék állapotát, és megakadályozza a meghibásodásokat, mielőtt azok bekövetkeznének.

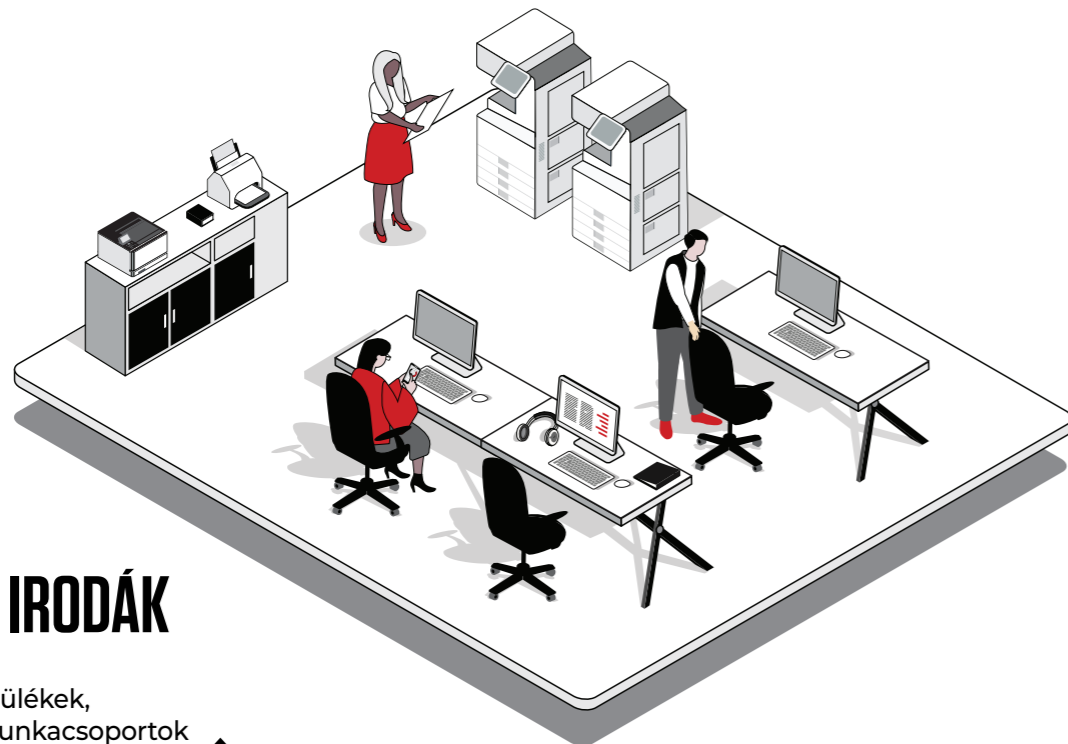


Felhasználói élmény

Élvezze a zökkenőmentes felhasználói élményt a könnyen használható, táblagépekéhez hasonló felhasználói felülettel, amely személyre szabható és egyszerűsíti a dokumentum-munkafolyamatokat.



KÉSZÜLÉKEK AZ IRODÁBA



KÖZPONTI IRODÁK

Megbízható készülékek, amelyek nagy munkacsoportok által közösen használhatók, és kiváló minőségű nyomtatási és szkennelési lehetőségeket biztosítanak.



Az **imageFORCE C3150 - 8100 sorozatú** A3-as készülékek a nyomtatók legújabb generációját képviselik, amelyek fokozott megbízhatóságot és biztonságot nyújtanak a nagy irodák és munkacsoportok számára.



Az **ES újragyártott imageRUNNER ADVANCE** készülékek legalább 90%-ban használt alkatrészek felhasználásával készülnek – megbízható eszközök a fenntarthatóság jegyében.



Az **imageRUNNER ADVANCE DX** termékcsalád tagjai rugalmas nyomtatási, szkennelési és másolási lehetőségeket, valamint nagyvállalati szintű biztonságot kínálnak közepes méretű munkacsoportok számára.



A felújított **CU** termékcsalád A4 és A3 formátumot, valamint színes vagy fekete-fehér opciókat is tartalmaz, hogy fenntarthatóan megfeleljen az irodai nyomtatási igényeknek.



Az **imageRUNNER** termékcsalád olyan kis munkacsoportok számára készült, amelyek az alapvető nyomtatási, szkennelési és másolási funkciókat igénylik.



Az **imageFORCE 1000 sorozat** a kis irodák, részlegek és személyi asztali felhasználásra készült kompakt A4-es készülékek legújabb generációja, amely alapvető irodai funkciókat biztosít.



Az **i-SENSYS X** termékcsalád kompakt A4-es asztali készülékei tökéletesek a részlegek és az ügyfélszolgálat számára.

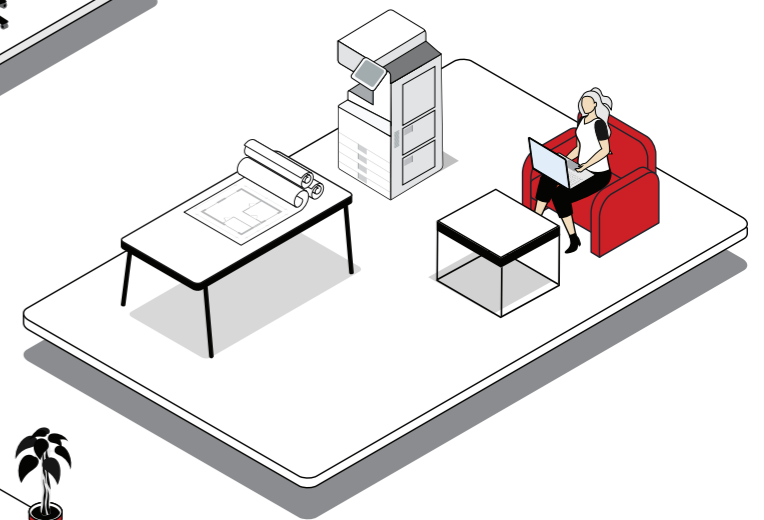
BACK OFFICE/POSTÁZÓ

Hatékony nyomtatási és szkennelési funkciókkal rendelkező készülékek, amelyek könnyen testreszabhatók az egyedi munkafolyamatok támogatásához.



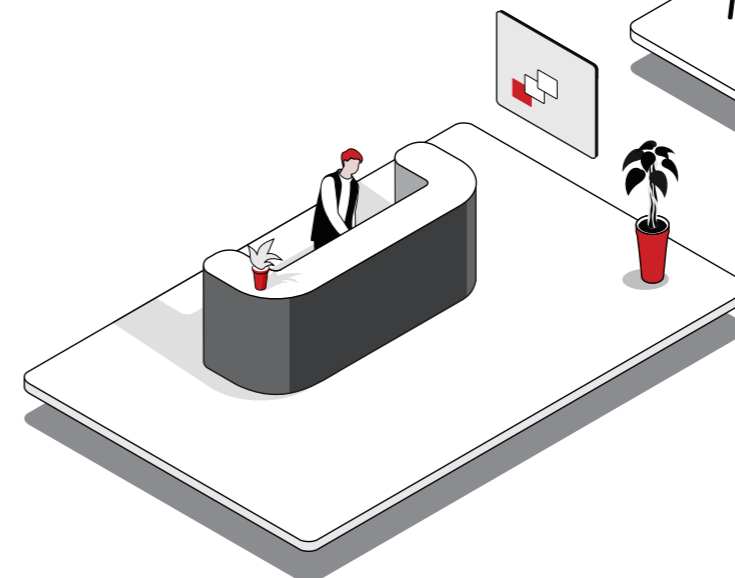
KIS IRODA/OTTHONI IRODA/RÉSZLEGEK

Biztonságos és kompakt készülékek, amelyekben a vállalkozás tevékenységéhez szükséges minden alapvető funkciót megtalál.



ÜGYFÉLSZOLGÁLATI PONTOK

Kompakt készülékek gyors bemelegedési idővel, nyomtatási és szkennelési képességgel, hogy kifogástalan ügyfélszolgálatot biztosíthasson a kiskereskedelmi üzletekben és szállodai recepciókon.





ISMERJE MEG AZ A3-AS SZÍNES TERMÉKCSALÁDOT



imageFORCE C7165

- 65 lap/perc **MFP**
- 18 000–31 500 RMPV
- 6350 lapos maximális papírkapacitás
- 30%-ában újrahasznosított műanyag
- MI-vel támogatott biztonság**



imageFORCE C5100 sorozat

- 40/50/60/70 lap/perc **MFP**
- 5000–30 000 RMPV
- 6350 lapos maximális papírkapacitás
- 30%-ában újrahasznosított műanyag
- MI-vel támogatott biztonság**



imageFORCE C3150

- 50 lap/perc **MFP**
- 7000–20 000 RMPV
- 6350 lapos maximális papírkapacitás
- 30%-ában újrahasznosított műanyag
- MI-vel támogatott biztonság**



imageRUNNER ADVANCE DX C3900 sorozat

- 22/26/30/35 lap/perc **MFP**
- 3000–15 000 RMPV
- 3450 lapos maximális papírkapacitás
- Fokozott biztonság*



imageRUNNER C3326i

- 26 lap/perc **MFP**
- 1500–8000 RMPV
- 2300 lapos maximális papírkapacitás



i-SENSYS X C1936P

- 36 lap/perc **SFP**
- 2500–7500 RMPV
- 2550 lapos maximális papírkapacitás

* A fokozott biztonság része a FIPS 140-2/3/Level2 chip, a Microsoft Entra ID támogatása, a mintázatalapú hitelesítés, a TPM 2.0, a futásidejű védelem és még sok egyéb elem. Részletes tájékoztatást a műszaki adatokat tartalmazó oldalón olvashat

** Az MI-vel támogatott biztonság a fenti Fokozott biztonság funkciókon kívül tartalmazza a gépi tanuláson alapuló MI-technológiát is, amely az optimális biztonsági beállításokat javasolja.

lap/perc – A nyomtató sebessége

RMPV – Ajánlott havi nyomtatási mennyiség

SFP – Egyfunkciós nyomtató (csak nyomtatás)

MFP – Többfunkciós nyomtató (nyomtatás, szkennelés, másolás, küldés és tárolás)

ISMERJE MEG AZ A3-AS FEKETE-FEHÉR TERMÉKCSALÁDOT



imageFORCE 8100 sorozat

- 86/95/105 lap/perc **MFP és SFP**
- 40 000–400 000 RMPV
- 9360 lapos maximális papírkapacitás
- 30%-ában újrahasznosított műanyag
- MI-vel támogatott biztonság**



imageFORCE 6100 sorozat

- 55/60/70 lap/perc **MFP**
- 12 000–50 000 RMPV
- 6350 lapos maximális papírkapacitás
- 30%-ában újrahasznosított műanyag
- MI-vel támogatott biztonság**



imageRUNNER ADVANCE DX 4900 sorozat

- 25/35/45 lap/perc **MFP**
- 5000–30 000 RMPV
- 3650 lapos maximális papírkapacitás
- Fokozott biztonság*



imageRUNNER 2900i sorozat

- 25/30/45 lap/perc **MFP**
- 3000–30 000 RMPV
- 2300 lapos maximális papírkapacitás

* A fokozott biztonság része a FIPS 140-2/3/Level2 chip, a Microsoft Entra ID támogatása, a mintázatalapú hitelesítés, a TPM 2.0, a futásidő védelem és még sok egyéb elem. Részletes tájékoztatást a műszaki adatokat tartalmazó oldalon olvashat

** Az MI-vel támogatott biztonság a fenti Fokozott biztonság funkciókon kívül tartalmazza a gépi tanuláson alapuló MI-technológiát is, amely az optimális biztonsági beállításokat javasolja.

lap/perc – A nyomtató sebessége

RMPV – Ajánlott havi nyomtatási mennyiség

SFP – Egyfunkciós nyomtató (csak nyomtatás)

MFP – Többfunkciós nyomtató (nyomtatás, szkennelés, másolás, küldés és tárolás)



ISMERJE MEG AZ A4-ES SZÍNES TERMÉKCSALÁDOT

ISMERJE MEG AZ A4-ES FEKETE-FEHÉR TERMÉKCSALÁDOT



imageFORCE C611 sorozat

- 33/43/52/61 lap/perc MFP
- 1500–8000 RMPV
- 2300 lapos maximális papírkapacitás
- 25%-ában újrahasznosított műanyag
- MI-vel támogatott biztonság**

imageFORCE C1333 sorozat

- 33 lap/perc MFP
- 750–4000 RMPV
- 850 lapos maximális papírkapacitás
- 10%-ában újrahasznosított műanyag

imageFORCE C1333P

- 33 lap/perc SFP
- 750–4000 RMPV
- 850 lapos maximális papírkapacitás
- 10%-ában újrahasznosított műanyag

imageFORCE 710 sorozat

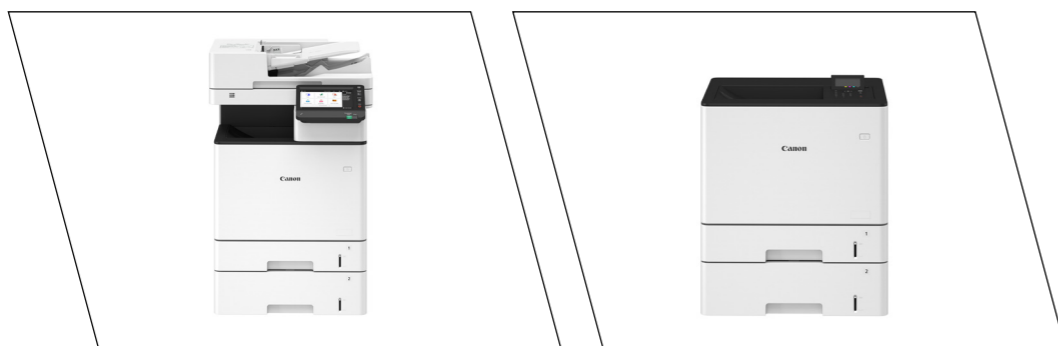
- 52/61/71 lap/perc MFP
- 3000–17 000 RMPV
- 3200 lapos maximális papírkapacitás
- 25%-ában újrahasznosított műanyag
- MI-vel támogatott biztonság**

imageFORCE 1440 sorozat

- 40 lap/perc MFP
- 750–4000 RMPV
- 900 lapos maximális papírkapacitás
- 5%-ában újrahasznosított műanyag

imageFORCE 1440P

- 40 lap/perc SFP
- 750–4000 RMPV
- 900 lapos maximális papírkapacitás
- 5%-ában újrahasznosított műanyag

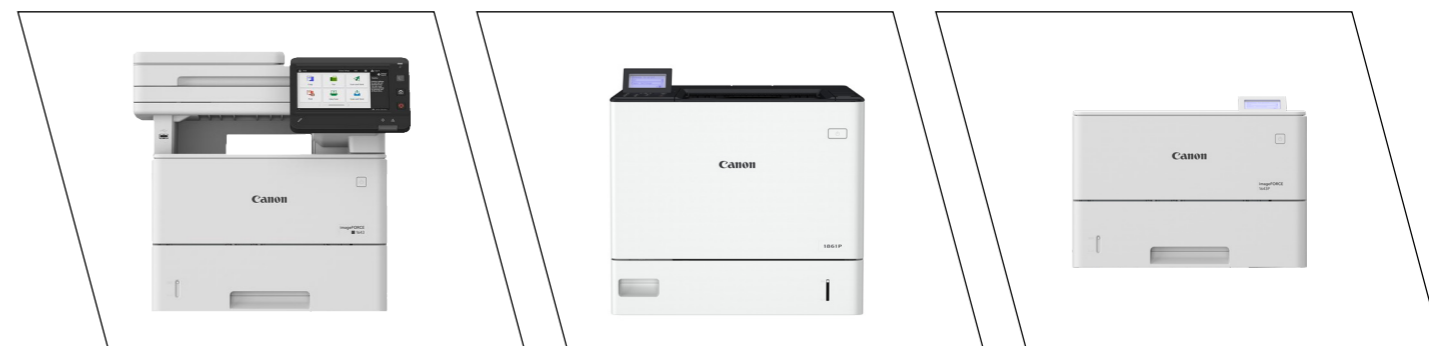


i-SENSYS X C1530i II sorozat

- 33/38 lap/perc MFP
- 1500–5000 RMPV
- 2300 lapos maximális papírkapacitás

i-SENSYS X C1530P II sorozat

- 33/38 lap/perc SFP
- 1000–5000 RMPV
- 2300 lapos maximális papírkapacitás



imageFORCE 1643 sorozat

- 43 lap/perc MFP
- 2000–7500 RMPV
- 2300 lapos maximális papírkapacitás
- 25%-ában újrahasznosított műanyag
- MI-vel támogatott biztonság**

i-SENSYS X 1800P sorozat

- 61/71 lap/perc SFP
- 3000–20 000 RMPV
- 4300 lapos maximális papírkapacitás

imageFORCE 1643P

- 43 lap/perc SFP
- 2000–7500 RMPV
- 2300 lapos maximális papírkapacitás
- MI-vel támogatott biztonság**

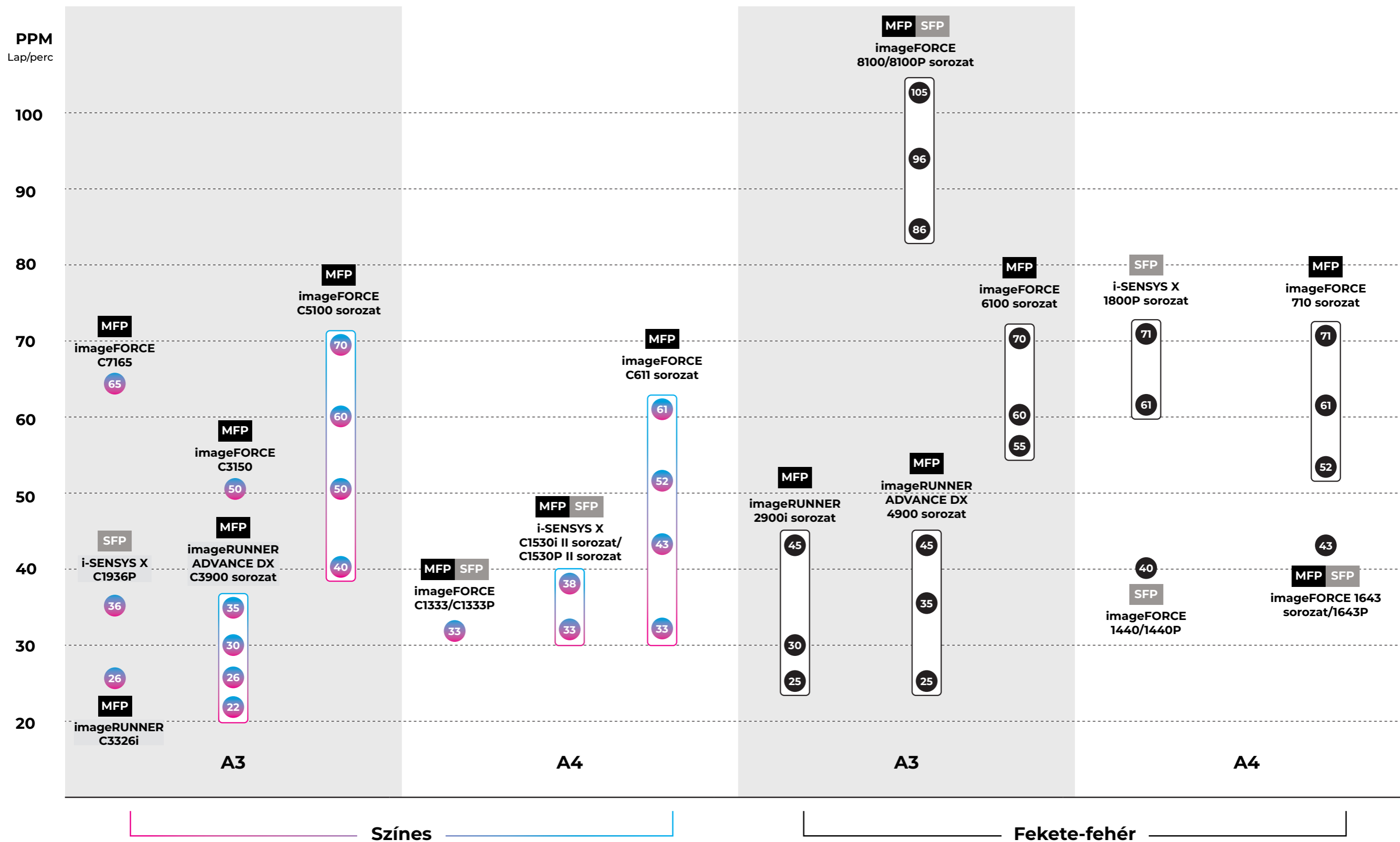
lap/perc – A nyomtató sebessége
RMPV – Ajánlott havi nyomtatási mennyiség

SFP – Egyfunkciós nyomtató (csak nyomtatás)
MFP – Többfunkciós nyomtató (nyomtatás, szkennelés, másolás, küldés és tárolás)

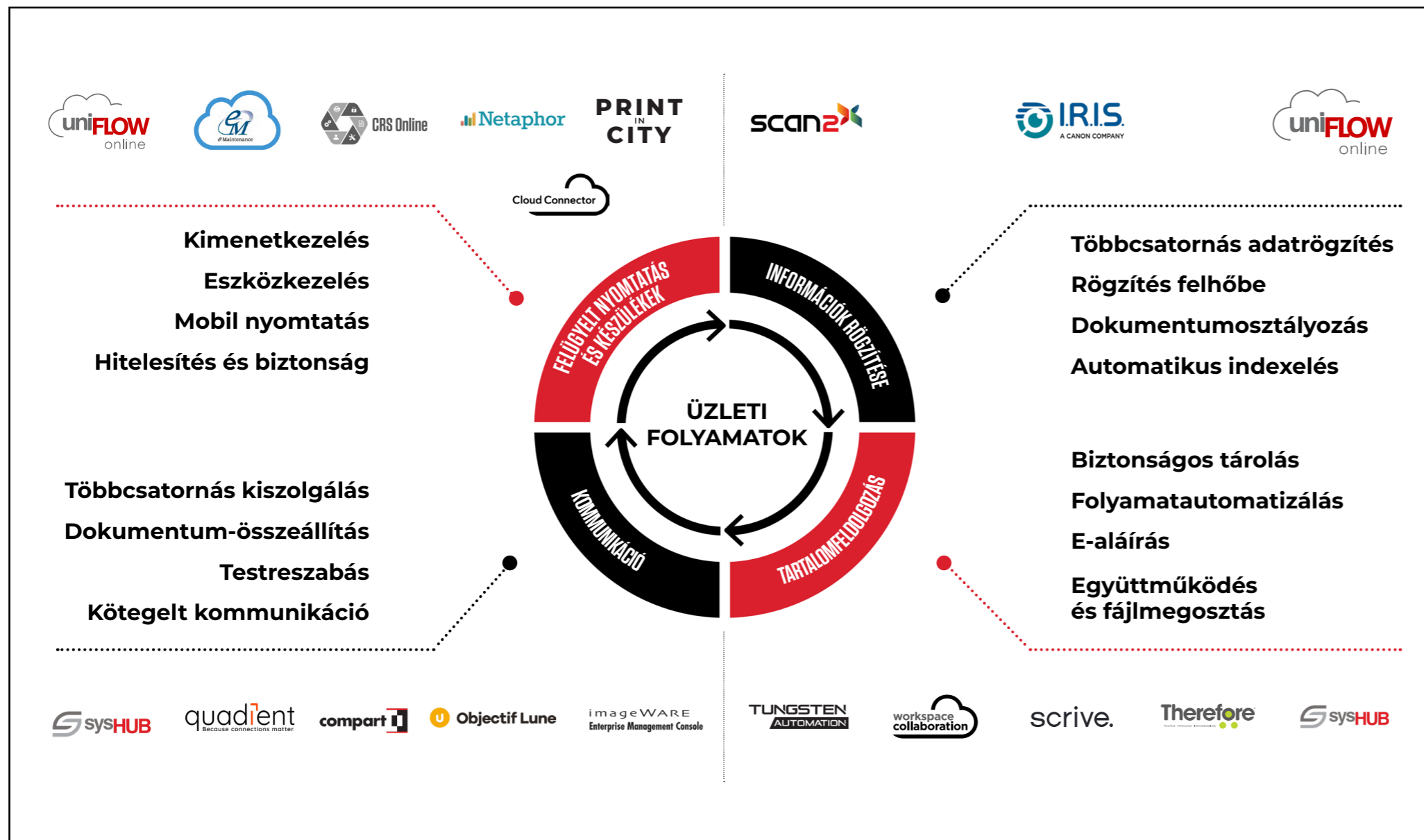
** Az MI-vel támogatott biztonság az összes Fokozott biztonság funkció mellett tartalmazza a gépi tanuláson alapuló MI-technológiát is, amely az optimális biztonsági beállításokat javasolja.

A TELJES TERMÉKKÍNÁLAT ÁTTEKINTÉSE

- SFP** Egyfunkciós nyomtató (csak nyomtatás)
- MFP** Többfunkciós nyomtató (nyomtatás, szkennelés, másolás, küldés és tárolás)
- 1** **2** Nyomtatási sebesség (lap/perc)



TÁMOGATÁSI MEGOLDÁSOK ÉS SZOLGÁLTATÁSOK



Canon MPS: Managed Print Services felügyelt nyomtatási szolgáltatások – a nyomtatási és szkennelési infrastruktúra biztonságos kezelése otthoni és irodai környezetben egyaránt



Canon Security Services: A nyomtatási infrastruktúra védelme és segítség az adatmegfelelőség fenntartásában a nyomtatási és szkennelési életciklus során



Cloud Connector: Összeköti a Canon nyomtatókat azokkal a felhőalapú szoftveralkalmazásokkal, amelyeket a felhasználók mindennap használnak, beleértve a OneDrive for Business, a SharePoint Online és a Google Drive alkalmazásokat.



Cloud Workspace Collaboration: Biztonságos, felhőalapú platform, amely automatizálja a gyakori dokumentum-munkafolyamatokat, és javítja a csapat együttműködését és termelékenységét.



Compарт: Ügyfélkommunikáció-kezelési (CCM) megoldás, amely segít a szervezeteknek kezelni és optimalizálni az ügyfél-kommunikációt több csatornán keresztül.



CRIS Online: Az ügyféladat-jelentési szolgáltatások védik a nyomtatási infrastruktúrát, és segítenek fenntartani az adatmegfelelőséget.



eMaintenance: A prediktív karbantartás és az intelligens szolgáltatások segítségével biztosítja a hardvereszközök megbízható működését.



IRIS: Automatikusan osztályozza a dokumentumokat, és kinyeri a lényeges adatokat.



iWEMC: Webalapú megoldás, amely egy szervezetnek belül felügyeli, vezéri és kezeli a hálózati nyomtatókat.



Netaphor: Telephelyi auditáló szoftver, amely azonosítja a biztonsági kockázatokat, és jelentéseket készít a nyomtatási infrastruktúra használatáról és hatékonyságáról.



Objectif Lune: CCM és dokumentumautomatizálási megoldáscsomag, amely segít a szervezeteknek ügyfél-kommunikációjuk egyszerűsítésében, személyre szabásában és digitalizálásában.



Print in City: Nyomtatásmegosztási megoldás, amelynek révén a középületekben egyszerűbben nyújthatók nyomtatási szolgáltatások.



Quadient: Központosított CCM-platform a személyre szabott, kompatibilis kommunikáció létrehozásához, kezeléséhez és biztosításához minden csatornán.



Scan 2: Intelligens dokumentumrögzítési megoldás, amely minden felhasználó számára elérhetővé teszi a professzionális lapolvasási alkalmazásokat.



Scrive: Lehetővé teszi az elektronikus aláírást és a dokumentumok kezelését bárhol és bármilyen eszközzel.



SysHUB: A dokumentum- és adatbeviteli, valamint -kimeneti munkafolyamatok biztonságos, központosított kezelését és automatizálását biztosítja.



Therefore: Dokumentumkezelő megoldások, amelyek munkafolyamatot és biztonságos központi digitális adattárat biztosítanak.



Tungsten Power PDF csomag: MI-funkciókkal rendelkezik, amilyen például a dokumentumokhoz kapcsolódó kérdések és válaszok, a fordítás és az intelligens szerkesztés – a generatív MI-t hasznosíthatóvá teszi a mindennapi munkafolyamatokban.



uniFLOW: Felhőalapú/hibrid/helyszíni nyomtatás- és lapolvasás-kezelés, amely segít a szervezeteknek a költségek ellenőrzésében, a dokumentumok biztonságának fokozásában és a munkavállalók termelékenységének növelésében.

FELHŐALAPÚ ESZKÖZÖK

i-SENSYS X

imageRUNNER

**imageRUNNER
ADVANCE DX**

imageFORCE



VEGYE FEL A KAPCSOLATOT A HELYI CANON ÉRTÉKESÍTÉSI KÉPVISELŐJÉVEL MÉG MA

A sorozatra
vonatkozó
részletesebb
műszaki adatokat
itt olvashatja



Canon

Canon Inc.
canon.com

Canon Europe
canon-europe.com

Hungarian edition
© Canon Europa N.V. 2026

Canon Hungária Kft.
1031 Budapest,
Graphisoft Park 1. (Záhony utca 7.)
Telefon: (+361) 2375904
Fax: (+361) 2375901
canon.hu