



Canon

GUIDE DE LA GAMME D'IMPRIMANTES DE BUREAU. PRINTEMPS 2026

imageFORCE
imageRUNNER ADVANCE DX
imageRUNNER
i-SENSYS X

STIMULEZ LES PERFORMANCES DE VOTRE ENTREPRISE AVEC CANON

Une gamme inégalée d'imprimantes de bureau, de scanners et d'appareils multifonctions conçus pour durer.

Favorisez votre transformation numérique et répondez aux exigences changeantes de votre personnel, aujourd'hui et demain. Bénéficiez de toutes les technologies nécessaires à la croissance de votre entreprise, de la sécurité en constante évolution à une expérience utilisateur intuitive, en passant par la connectivité cloud et la réduction des émissions de carbone.



DÉCOUVREZ COMMENT NOTRE GAMME D'APPAREILS SOUTIENT VOS OBJECTIFS COMMERCIAUX



Sécurité

Protégez vos données critiques en adoptant une approche de sécurité à 360°, couvrant toutes les étapes du cycle de vie des documents, de la première impression à la fin de vie des appareils. Grâce aux dernières fonctionnalités de sécurité de Canon, telles que l'authentification et le chiffrement sécurisés, vous pouvez être sûr que vos documents et données sont protégés à tout moment.



Développement durable

Dans un souci de réduction des émissions de carbone et d'efficacité des ressources, Canon peut vous aider à atteindre vos objectifs et initiatives en matière de développement durable. Tout commence par un modèle de fabrication innovant et un processus de conception qui cible les déchets dès le début, en passant par les appareils reconditionnés et remanufacturés pour soutenir l'économie circulaire.



Qualité

Garantissez des performances optimales, aujourd'hui comme demain, grâce à des matériaux durables et de haute qualité. Nos modèles haut de gamme sont dotés d'une maintenance prédictive basée sur l'apprentissage automatique qui peut contribuer à réduire les coûts, les émissions et les temps d'arrêt.



Fiabilité

Réduisez les temps d'arrêt non planifiés, pour garantir la continuité des activités et limiter les coûts imprévus. Les modèles haut de gamme utilisent une technologie de capteurs intelligents qui surveille en permanence l'état de votre appareil et prévient les pannes avant qu'elles ne se produisent.



Expérience utilisateur

Profitez d'une expérience utilisateur fluide grâce à une interface utilisateur facile à utiliser, semblable à celle d'une tablette, dotée d'applications pour la personnalisation et la simplification des flux documentaires.



APPAREILS AU BUREAU

BUREAUX PRINCIPAUX

Des appareils fiables qui peuvent être partagés entre de grands groupes de travail et offrent des capacités d'impression et de numérisation de haute qualité.



Les appareils A3 des séries **imageFORCE C3150 et 8100** sont la dernière génération d'imprimantes offrant des niveaux de fiabilité et de sécurité améliorés pour les grands bureaux et les groupes de travail.

La gamme **imageRUNNER ADVANCE DX** offre des options flexibles d'impression, de numérisation et de copie, ainsi qu'une sécurité d'entreprise pour les groupes de travail de taille moyenne.

La gamme **imageRUNNER** s'adresse aux petits groupes de travail qui ont besoin de fonctions d'impression, de numérisation et de copie essentielles.

La gamme **ES** d'appareils **imageRUNNER ADVANCE** remanufacturés est créée à partir d'au moins 90 % de pièces usagées, ce qui la rend durable et fiable.

La série **imageFORCE 1000** est la dernière génération d'appareils A4 compacts pour les petites entreprises, les services et les bureaux personnels, offrant des fonctionnalités de bureau essentielles.

La gamme **i-SENSYS X** d'appareils de bureau A4 compacts en fait la solution idéale pour les services et les services d'assistance.

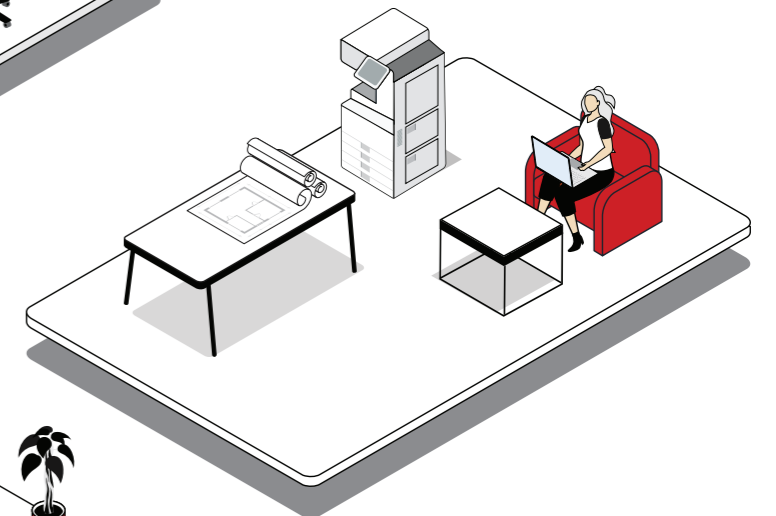
BACK-OFFICE / SALLES DE COURRIER

Des appareils qui impriment et numérisent efficacement, avec une personnalisation facile pour prendre en charge des flux de travail sur mesure.



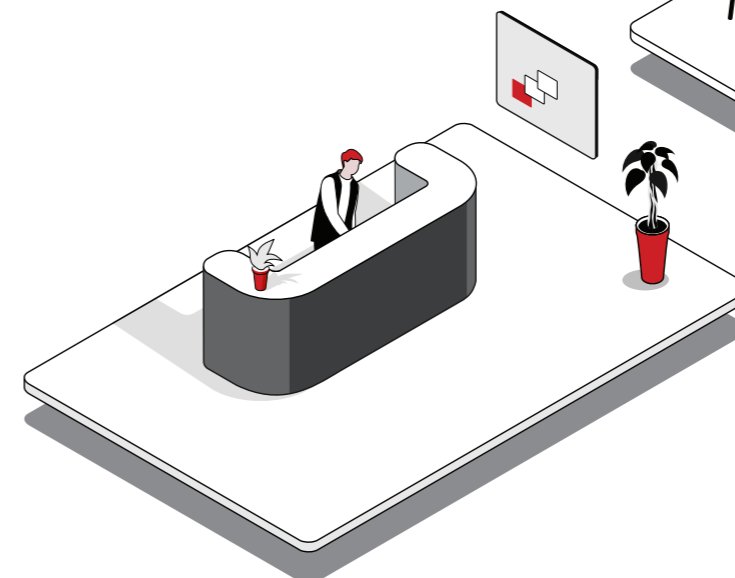
PETITE ENTREPRISE / BUREAU À DOMICILE / SERVICES

Des appareils compacts et sécurisés dotés des fonctionnalités essentielles pour assurer la continuité des activités.



POINTS DE SERVICE CLIENTÈLE

Des appareils compacts avec un temps de préchauffage rapide et des capacités d'impression et de numérisation pour offrir un service client irréprochable dans les magasins de vente au détail et les réceptions d'hôtel.





DÉCOUVREZ LA GAMME COULEUR A3



imageFORCE C7165

- MFP 65 ppm
- 18.000-31.500 VIMR
- Max. de 6350 feuilles
- 30 % de plastique recyclé
- Sécurité renforcée par l'IA**



Série imageFORCE C5100

- MFP 40 / 50 / 60 / 70 ppm
- 5000-30.000 VIMR
- Max. de 6350 feuilles
- 30 % de plastique recyclé
- Sécurité renforcée par l'IA**



imageFORCE C3150

- MFP 50 ppm
- 7000-20.000 VIMR
- Max. de 6350 feuilles
- 30 % de plastique recyclé
- Sécurité renforcée par l'IA**



Série imageRUNNER ADVANCE DX C3900

- MFP 22 / 26 / 30 / 35 ppm
- 3000-15.000 VIMR
- Max. de 3450 feuilles
- Sécurité renforcée*



imageRUNNER C3326i

- MFP 26 ppm
- 1500-8000 VIMR
- Max. de 2300 feuilles



i-SENSYS X C1936P

- SFP 36 ppm
- 2500-7500 VIMR
- Max. de 2550 feuilles

* La sécurité renforcée inclut une puce FIPS 140-2 / 3 / Niveau 2, la prise en charge de Microsoft Entra ID, l'authentification par motif, TPM 2.0, la protection en temps d'exécution, etc. Consultez les fiches techniques pour plus de détails.

** La sécurité renforcée par l'IA inclut toutes les fonctionnalités de sécurité renforcée ci-dessus, ainsi que l'utilisation d'une technologie d'IA d'apprentissage automatique qui recommande des paramètres de sécurité optimaux.

ppm - Vitesse d'impression

VIMR - Volume d'impression mensuel recommandé

SFP - Imprimante monofonction (impression uniquement)

MFP - Imprimante multifonction (impression, numérisation, copie, envoi et stockage)

DÉCOUVREZ LA GAMME NOIR ET BLANC A3



Série imageFORCE 8100

- MFP et SFP 86 / 95 / 105 ppm
- 40.000-400.000 VIMR
- Max. de 9360 feuilles
- 30 % de plastique recyclé
- Sécurité renforcée par l'IA**



Série imageFORCE 6100

- MFP 55 / 60 / 70 ppm
- 12.000-50.000 VIMR
- Max. de 6350 feuilles
- 30 % de plastique recyclé
- Sécurité renforcée par l'IA**



Série imageRUNNER ADVANCE DX 4900

- MFP 25 / 35 / 45 ppm
- 5000-30.000 VIMR
- Max. de 3650 feuilles
- Sécurité renforcée*



Série imageRUNNER 2900i

- MFP 25 / 30 / 45 ppm
- 3000-30.000 VIMR
- Max. de 2300 feuilles

* La sécurité renforcée inclut une puce FIPS 140-2 / 3 / Niveau 2, la prise en charge de Microsoft Entra ID, l'authentification par motif, TPM 2.0, la protection en temps d'exécution, etc. Consultez les fiches techniques pour plus de détails.

** La sécurité renforcée par l'IA inclut toutes les fonctionnalités de sécurité renforcée ci-dessus, ainsi que l'utilisation d'une technologie d'IA d'apprentissage automatique qui recommande des paramètres de sécurité optimaux.

ppm - Vitesse d'impression

VIMR - Volume d'impression mensuel recommandé

SFP - Imprimante monofonction (impression uniquement)

MFP - Imprimante multifonction (impression, numérisation, copie, envoi et stockage)



DÉCOUVREZ LA GAMME COULEUR A4

DÉCOUVREZ LA GAMME NOIR ET BLANC A4



Série imageFORCE C611

- MFP 33 / 43 / 52 / 61 ppm
- 1500-8000 VIMR
- Max. de 2300 feuilles
- 25 % de plastique recyclé
- Sécurité renforcée par l'IA**



Série imageFORCE C1333

- MFP 33 ppm
- 750-4000 VIMR
- Max. de 850 feuilles
- 10 % de plastique recyclé



imageFORCE C1333P

- SFP 33 ppm
- 750-4000 VIMR
- Max. de 850 feuilles
- 10 % de plastique recyclé



Série imageFORCE 710

- MFP 52 / 61 / 71 ppm
- 3000-17.000 VIMR
- Max. de 3200 feuilles
- 25 % de plastique recyclé
- Sécurité renforcée par l'IA**



Série imageFORCE 1440

- MFP 40 ppm
- 750-4000 VIMR
- Max. de 900 feuilles
- 5 % de plastique recyclé



imageFORCE 1440P

- SFP 40 ppm
- 750-4000 VIMR
- Max. de 900 feuilles
- 5 % de plastique recyclé



Série i-SENSYS X C1530i II

- MFP 33 / 38 ppm
- 1500-5000 VIMR
- Max. de 2300 feuilles



Série i-SENSYS X C1530P II

- SFP 33 / 38 ppm
- 1000-5000 VIMR
- Max. de 2300 feuilles



Série imageFORCE 1643

- MFP 43 ppm
- 2000-7500 VIMR
- Max. de 2300 feuilles
- 25 % de plastique recyclé
- Sécurité renforcée par l'IA**



Série i-SENSYS X 1800P

- SFP 61 / 71 ppm
- 3000-20.000 VIMR
- Max. de 4300 feuilles



imageFORCE 1643P

- SFP 43 ppm
- 2000-7500 VIMR
- Max. de 2300 feuilles
- Sécurité renforcée par l'IA**

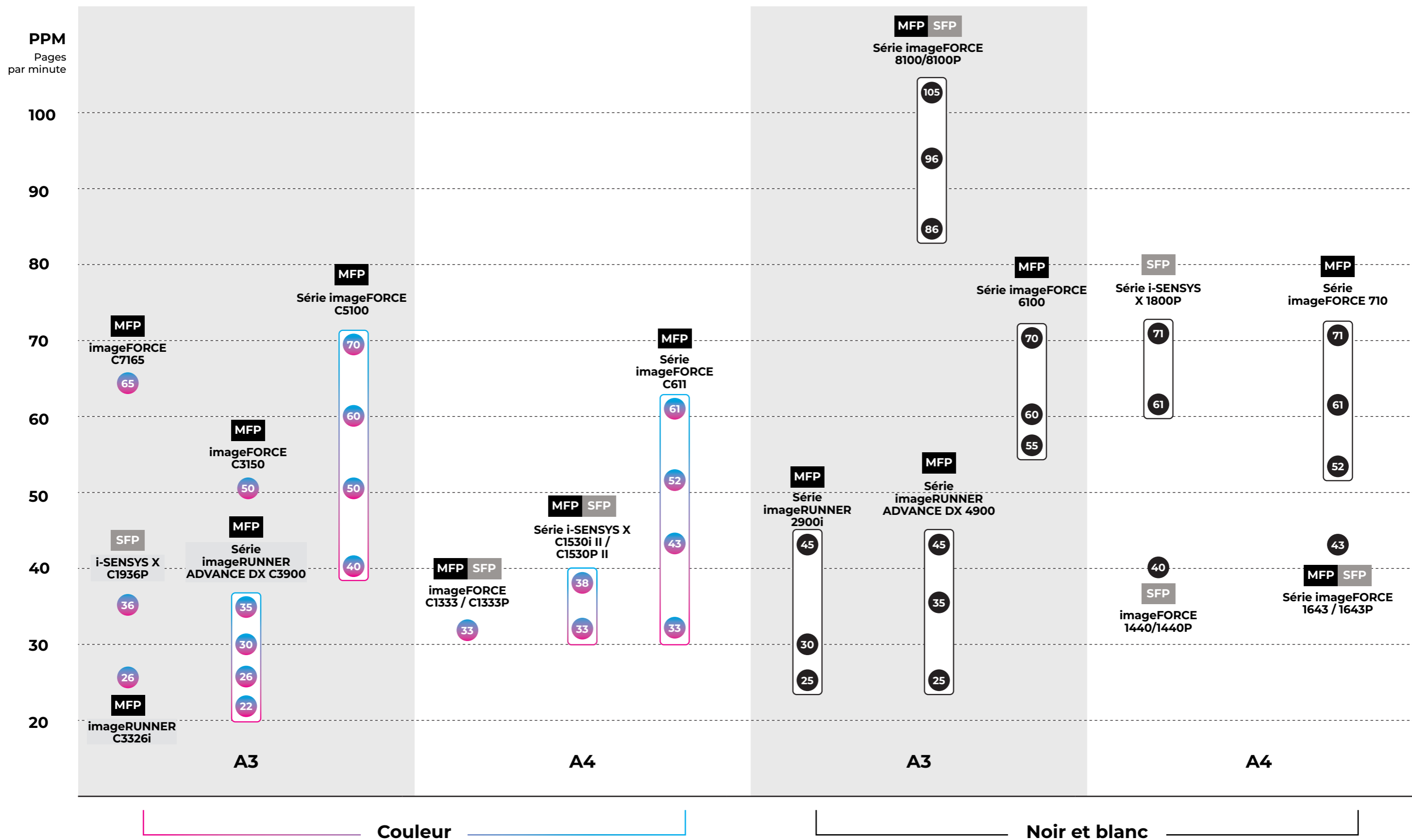
ppm - Vitesse d'impression
VIMR - Volume d'impression mensuel recommandé

SFP - Imprimante monofonction (impression uniquement)
MFP - Imprimante multifonction (impression, numérisation, copie, envoi et stockage)

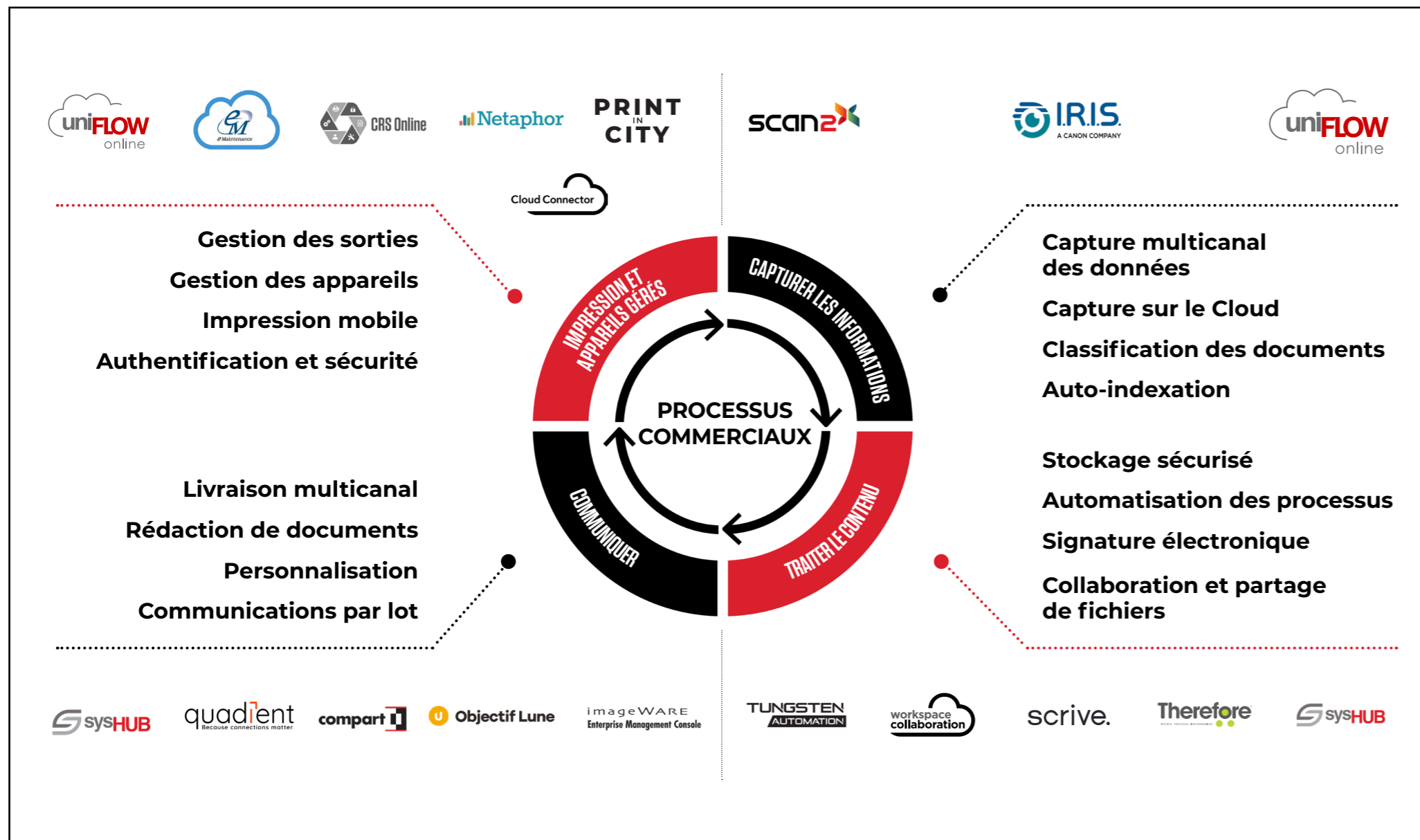
** La sécurité renforcée par l'IA inclut toutes les fonctionnalités de sécurité renforcée, ainsi que l'utilisation d'une technologie d'IA d'apprentissage automatique qui recommande des paramètres de sécurité optimaux.

PRÉSENTATION COMPLÈTE DE LA GAMME DE PRODUITS

- SFP** Imprimante monofonction (impression uniquement)
- MFP** Imprimante multifonction (impression, numérisation, copie, envoi et stockage)
- 1** **2** Vitesse d'impression (pages par minute)



SOLUTIONS ET SERVICES PRIS EN CHARGE



APPAREILS COMPATIBLES AVEC LE CLOUD

i-SENSYS X

imageRUNNER

imageRUNNER
ADVANCE DX

imageFORCE

- Canon MPS** : services de gestion d'impression - gérez en toute sécurité l'infrastructure d'impression et de numérisation dans les environnements domestiques et de bureau.
- Services de sécurité Canon** : protégez l'infrastructure d'impression et assurez la conformité des données tout au long du cycle de vie de l'impression et de la numérisation.
- Cloud Connector** : connecte les imprimantes Canon aux applications logicielles basées sur le cloud que les utilisateurs utilisent tous les jours, y compris OneDrive for Business, SharePoint Online et Google Drive.
- workspace collaboration** : une plate-forme cloud sécurisée qui automatise les flux de travail de documents courants pour améliorer la collaboration et la productivité des équipes.
- compart** : une solution de gestion de la communication client (CCM) qui aide les entreprises à gérer et à optimiser leurs communications client sur plusieurs canaux.
- CRS Online** : les services de création de rapports clients protègent l'infrastructure d'impression et aident à maintenir la conformité des données.
- eMaintenance** : assure le fonctionnement fiable des périphériques matériels grâce à la maintenance prédictive et aux services intelligents.
- IRIS** : classe automatiquement vos documents numérisés et extrait les données essentielles.
- iWEMC** : une solution Web qui surveille, contrôle et gère les imprimantes en réseau au sein d'une entreprise.
- Netaphor** : logiciel d'audit de site qui identifie les risques de sécurité et génère des rapports sur l'utilisation et l'efficacité de l'infrastructure d'impression.
- Objectif Lune** : une suite de solutions CCM et d'automatisation des documents qui aide les entreprises à rationaliser, personnaliser et numériser leurs communications client.
- PRINT IN CITY** : une solution de partage d'impression qui permet aux bâtiments publics de fournir facilement des services d'impression.
- quadiant** : une plate-forme CCM centralisée pour la création, la gestion et la diffusion de communications personnalisées et conformes sur tous les canaux.
- scan2** : une solution de capture intelligente de documents qui permet à chaque utilisateur de bénéficier de la puissance d'applications de numérisation professionnelles.
- scribe.** : vous permet de fournir une signature électronique et de gérer vos documents où que vous soyez et sur n'importe quel appareil.
- sysHUB** : offre une gestion et une automatisation sécurisées et centralisées des flux de travail d'entrée et de sortie de documents et de données.
- Therefore** : des solutions de gestion de documents avec flux de travail et référentiel numérique central sécurisé.
- TUNGSTEN AUTOMATION** : **Suite Tungsten Power PDF** : avec des fonctionnalités d'IA telles que les questions-réponses sur les documents, la traduction et l'édition intelligente, intégrant l'IA générative dans les flux de travail quotidiens.
- uniFLOW online** : gestion de l'impression et de la numérisation dans le cloud/hybride/sur site pour aider les entreprises à contrôler les coûts, améliorer la sécurité des documents et augmenter la productivité des employés.



CONTACTEZ VOTRE REPRÉSENTANT COMMERCIAL CANON LOCAL DÈS MAINTENANT

Pour plus de détails sur
les caractéristiques de la
série, cliquez ici



Canon Inc.
canon.com

Canon Europe
canon-europe.com

French edition
© Canon Europe N.V. 2026

Canon France SAS
14 Rue Emile Borel
CS 28646
75809 PARIS CEDEX 17
Tél : 01 85 14 40 00
canon.fr

Canon Belgium NV/SA
Berkenlaan 3
1831 Diegem
Tel. 02-722 04 11
Fax 02-721 32 74
canon.be

Canon Luxembourg SA
WestSide Village Complex
Building E
Rue Pafebruch 89E
L-8308 Capellen
Luxembourg
Tél: +352 48 47 961
Fax: +352 48 47 96 235
Site Web: www.canon.lu

Canon (Suisse) SA
Richtistrasse 9
CH-8304 Wallisellen
Tel. +41 (0) 848 833 835
canon.ch

Canon