



**Canon**

# OPAS TOIMISTOTULOSTIN VALIKOIMAAN KEVÄT 2026

imageFORCE  
imageRUNNER ADVANCE DX  
imageRUNNER  
i-SENSYS X

# CANON AUTTAA YRITYSTÄSI KEHITTÄMÄÄN LIIKETOIMINTAASI

Toimistokäyttöön tarkoitettujen tulostimien, skannerien ja monitoimilaitteiden valikoimamme on suunniteltu tulevaisuutta silmällä pitäen.

Vauhdita digitaalista siirtymää ja vastaa työnteon muuttuviin vaatimuksiin nyt ja tulevaisuudessa. Hanki kaikki tarvittava teknologia tukemaan liiketoimintasi kasvua – jatkuvasti kehittyvä tietoturva, intuitiivinen käyttökokemus, pilvilyhteydet ja hiilijalanjäljen pienentäminen.



## LUE, MITEN LAITEVALIKOIMAMME TUKEE LIIKETOIMINTATAVOITTEITASI



### Tietoturva

Suojaa kriittiset tietosi ottamalla käyttöön 360 asteen tietoturva dokumenttien koko elinkaarelle – ensimmäisestä tulostuksesta laitteen käyttöänsä päättämiseen. Canonin uusimmat tietoturvaominaisuudet, kuten suojattu todennus ja salaus, varmistavat, että dokumenttisi ja tietosi ovat aina turvassa.



### Vastuullisuus

Canon asettaa hiilidioksidipäästöjen vähentämisen ja resurssitehokkuuden etusijalle ja voi auttaa sinua saavuttamaan vastuullisuutta koskevat aloitteesi ja tavoitteesi. Kaiken perustana on innovatiivinen valmistus- ja suunnitteluprosessi, jolla jätettä voidaan vähentää alusta asti, sekä kiertotaloutta edistävät kunnostetut ja uudelleentalustetut laitteet.



### Laatu

Kestävät ja laadukkaat materiaalit sekä valmistusmenetelmä varmistavat luotettavan käytön ja optimaalisen suorituskyvyn tänään ja tulevaisuudessa. Huippumalleissamme on koneoppimiseen perustuva ennustava ylläpito, joka auttaa vähentämään kustannuksia, päästöjä ja käyttökatkoja.



### Luotettavuus

Vähennä suunnittelemttomia käyttökatkoja, varmista liiketoiminnan jatkuvuus ja minimoi yllättävät kustannukset. Huippumalleissamme käytetään älykästä anturitekniologiaa, joka valvoo laitteiden kuntoa jatkuvasti. Näin voidaan ehkäistä vikatiljoja jo ennakolta.

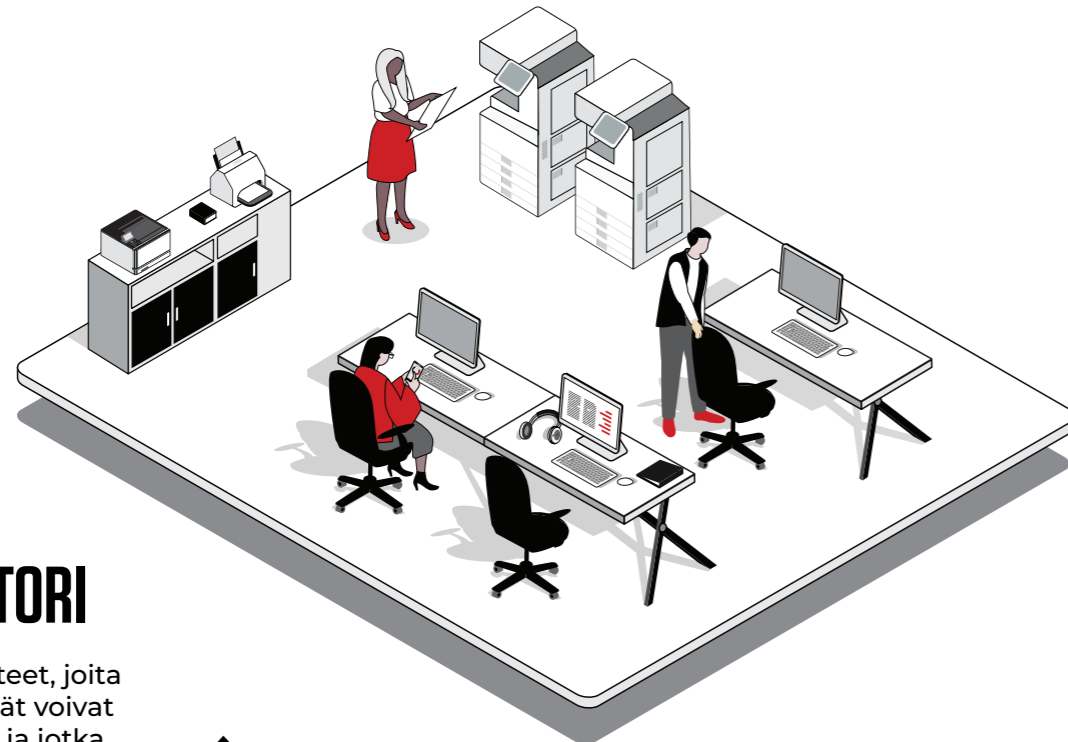


### Käyttökokemus

Nauti saumattomasta käyttökokemuksesta helppokäyttöisellä, tablettia muistuttavalla käyttöliittymällä, jonka sovelluksilla voit mukauttaa ja yksinkertaistaa dokumenttien työnkulkuja.



# LAITTEET TOIMISTOSSA



## PÄÄKONTTORI

Luotettavat laitteet, joita suuret työryhmät voivat käyttää jaetusti ja jotka tarjoavat korkealaatuiset tulostus- ja skannausominaisuudet.



**imageFORCE C3150 – 8100-sarja** A3-laitteet edustavat tulostinten uusinta sukupolvea, ja ne tarjoavat parannetut luotettavuus- ja suojaustasot suurille toimistoille ja työryhmille.



**ES-valikoima** sisältää uusiovalmistettuja imageRUNNER ADVANCE -laitteita, joissa on vähintään 90 % käytettyjä osia – vastuullisuutta ja luotettavuutta yhtä aikaa.



**imageRUNNER ADVANCE DX** -valikoima tarjoaa joustavat tulostus-, skannaus- ja kopiointivaihtoehdot sekä pitkälle kehitetyn tietoturvan keskikokoisille työryhmille.



**CU-valikoima** sisältää kunnostettuja A4- ja A3 -laitteita sekä värillisenä että mustavalkoisena ja se täyttää vastuullisesti toimiston tulostustarpeet.



**imageRUNNER** -valikoima on suunnattu pienille työryhmille, jotka tarvitsevat perustason tulostus-, skannaus- ja kopiointiominaisuuksia.



**imageFORCE 1000 -sarja** edustaa pienikokoisten A4-laitteiden uusinta sukupolvea, ja se on suunnattu pienille toimistoille, osastoille ja henkilökohtaiseksi työpöytälaitteeksi keskeistä toimistokäyttöä varten.



**i-SENSYS X -valikoima** sisältää pienikokoisia A4-pöytämalleja, jotka sopivat täydellisesti osastoille ja asiakaspalvelupisteisiin.

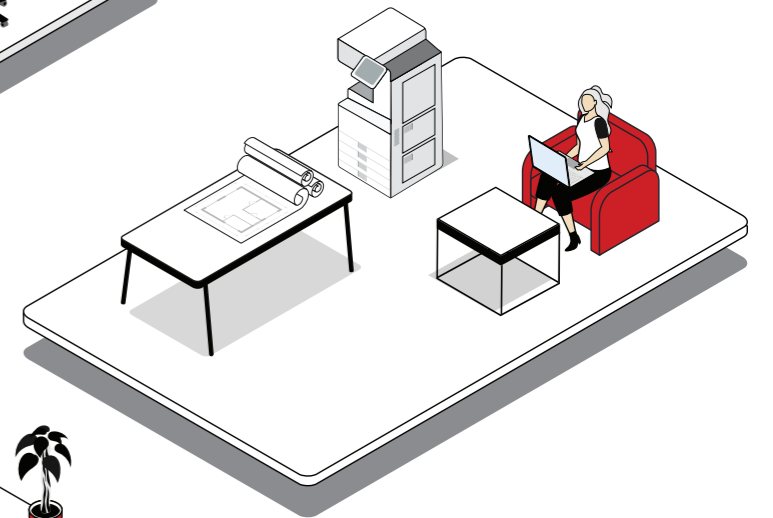
## TOIMISTON TUKITOIMINNOT

Laitteet, jotka tulostavat ja skannaavat tehokkaasti ja jotka voi mukauttaa helposti räätälöityjä työkujuja varten.



## PIENI TOIMISTO / KOTITOIMISTO / OSASTOT

Turvalliset pienikokoiset laitteet, joiden keskeiset toiminnot pitävät liiketoiminnan vauhdissa.



## ASIAKASPALVELUPISTEET

Pienikokoiset laitteet, joilla on lyhyt lämpenemisaika ja joiden tulostus- ja skannausominaisuudet tukevat häiriötöntä asiakaspalvelua esimerkiksi aulapalveluissa, vähittäismyymälöissä ja hotellin vastaanotossa.



# TUTUSTU A3-VÄRIMONITOIMILAITTEISIIN



## imageFORCE C7165

- 65 sivua/min MFP
- 18 000–31 500 RMPV
- paperikapasiteetti enint. 6 350
- 30 % kierrätysmuovia
- Tekoälyllä parannettu tietoturva\*\*



## imageFORCE C5100 -sarja

- 40 / 50 / 60 / 70 sivua/min MFP
- 5 000–30 000 RMPV
- paperikapasiteetti enint. 6 350
- 30 % kierrätysmuovia
- Tekoälyllä parannettu tietoturva\*\*



## imageFORCE C3150

- 50 sivua/min MFP
- 7 000–20 000 RMPV
- paperikapasiteetti enint. 6 350
- 30 % kierrätysmuovia
- Tekoälyllä parannettu tietoturva\*\*



## imageRUNNER ADVANCE DX C3900 -sarja

- 22 / 26 / 30 / 35 sivua/min MFP
- 3 000–15 000 RMPV
- paperikapasiteetti enint. 3 450
- Parannettu tietoturva\*



## imageRUNNER C3326i

- 26 sivua/min MFP
- 1 500–8 000 RMPV
- paperikapasiteetti enint. 2 300



## i-SENSYS X C1936P

- 36 sivua/min SFP
- 2 500–7 500 RMPV
- paperikapasiteetti enint. 2 550

\* Parannettu tietoturva sisältää FIPS 140-2 / 3 / tason 2 sirun, Microsoft Entra ID -tuen, kuviotunnistuksen, TPM 2.0 -turvapiirin, suoritusnopeuksien suojaus ja paljon muuta. Katso yksityiskohtaiset tiedot tuotetiedoista

\*\* Tekoälyllä parannettu tietoturva sisältää kaikki edellä mainitut parannetut tietoturvaominaisuudet sekä koneoppimisen perustuvan tekoälyteknologian, joka suosittelee optimaalisia suojausasetuksia.

sivua/min – tulostusnopeus

RMPV – Suositeltava kuukausikohtainen tulostusmäärä

SFP – Yhden toiminnon tulostin (vain tulostus)

MFP – Monitoimitulostin (tulostus, skannaus, kopiointi, lähetykset ja tallennus)

# TUTUSTU A3-KOON MUSTAVALKOISIIN MONITOIMITULOSTIMIIN



## imageFORCE 8100 -sarja

- 86 / 95 / 105 sivua/min **MFP ja SFP**
- 40 000–400 000 RMPV
- paperikapasiteetti enint. 9 360
- 30 % kierrätysmuovia
- Tekoälyllä parannettu tietoturva\*\*



## imageFORCE 6100 -sarja

- 55 / 60 / 70 sivua/min **MFP**
- 12 000–50 000 RMPV
- paperikapasiteetti enint. 6 350
- 30 % kierrätysmuovia
- Tekoälyllä parannettu tietoturva\*\*



## imageRUNNER ADVANCE DX 4900 -sarja

- 25 / 35 / 45 sivua/min **MFP**
- 5 000–30 000 RMPV
- paperikapasiteetti enint. 3 650
- Parannettu tietoturva\*



## imageRUNNER 2900i -sarja

- 25 / 30 / 45 sivua/min **MFP**
- 3 000–30 000 RMPV
- paperikapasiteetti enint. 2 300

\* Parannettu tietoturva sisältää FIPS 140-2 / 3 / tason 2 sirun, Microsoft Entra ID -tuen, kuviotunnistuksen, TPM 2.0 -turvapiirin, suoritusenaikaisen suojausten ja paljon muuta. Katso yksityiskohtaiset tiedot tuotetiedoista

\*\* Tekoälyllä parannettu tietoturva sisältää kaikki edellä mainitut parannetut tietoturvatoinnot sekä koneoppimiseen perustuvan tekoälyteknologian, joka suosittelee optimaalisia suojausasetuksia.

sivua/min – tulostusnopeus

RMPV – Suositeltava kuukausikohtainen tulostusmäärä

SFP – Yhden toiminnon tulostin (vain tulostus)

MFP – Monitoimitulostin (tulostus, skannaus, kopiointi, lähetykset ja tallennus)



# TUTUSTU A4-VÄRILAITTEISIIN

# TUTUSTU A4-KOON MUSTAVALKOLAITTEISIIN



## imageFORCE C611 -sarja

- 33 / 43 / 52 / 61 sivua/min **MFP**
- 1 500–8 000 RMPV
- paperikapasiteetti enint. 2 300
- 25 % kierrätysmuovia
- Tekoälyllä parannettu tietoturva\*\*

## imageFORCE C1333 -sarja

- 33 sivua/min **MFP**
- 750–4 000 RMPV
- paperikapasiteetti enint. 850
- 10 % kierrätysmuovia

## imageFORCE C1333P

- 33 sivua/min **SFP**
- 750–4 000 RMPV
- paperikapasiteetti enint. 850
- 10 % kierrätysmuovia

## imageFORCE 710 -sarja

- 52 / 61 / 71 sivua/min **MFP**
- 3 000–17 000 RMPV
- paperikapasiteetti enint. 3 200
- 25 % kierrätysmuovia
- Tekoälyllä parannettu tietoturva\*\*

## imageFORCE 1440 -sarja

- 40 sivua/min **MFP**
- 750–4 000 RMPV
- paperikapasiteetti enint. 900
- 5 % kierrätysmuovia

## imageFORCE 1440P

- 40 sivua/min **SFP**
- 750–4 000 RMPV
- paperikapasiteetti enint. 900
- 5 % kierrätysmuovia

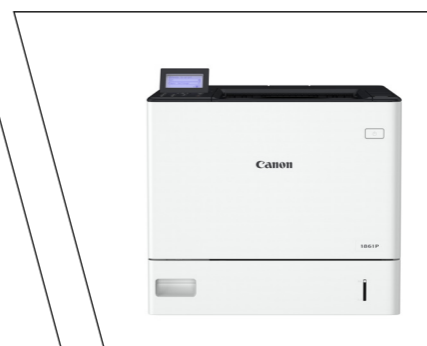


## i-SENSYS X C1530i II -sarja

- 33 / 38 sivua/min **MFP**
- 1 500–5 000 RMPV
- paperikapasiteetti enint. 2 300

## i-SENSYS X C1530P II -sarja

- 33 / 38 sivua/min **SFP**
- 1 000–5 000 RMPV
- paperikapasiteetti enint. 2 300



## imageFORCE 1643 -sarja

- 43 sivua/min **MFP**
- 2 000–7 500 RMPV
- paperikapasiteetti enint. 2 300
- 25 % kierrätysmuovia
- Tekoälyllä parannettu tietoturva\*\*

## i-SENSYS X 1800P -sarja

- 61 / 71 sivua/min **SFP**
- 3 000–20 000 RMPV
- paperikapasiteetti enint. 4 300

## imageFORCE 1643P

- 43 sivua/min **SFP**
- 2 000–7 500 RMPV
- paperikapasiteetti enint. 2 300
- Tekoälyllä parannettu tietoturva\*\*

sivua/min – tulostusnopeus  
RMPV – Suositeltava kuukausikohtainen tulostusmäärä

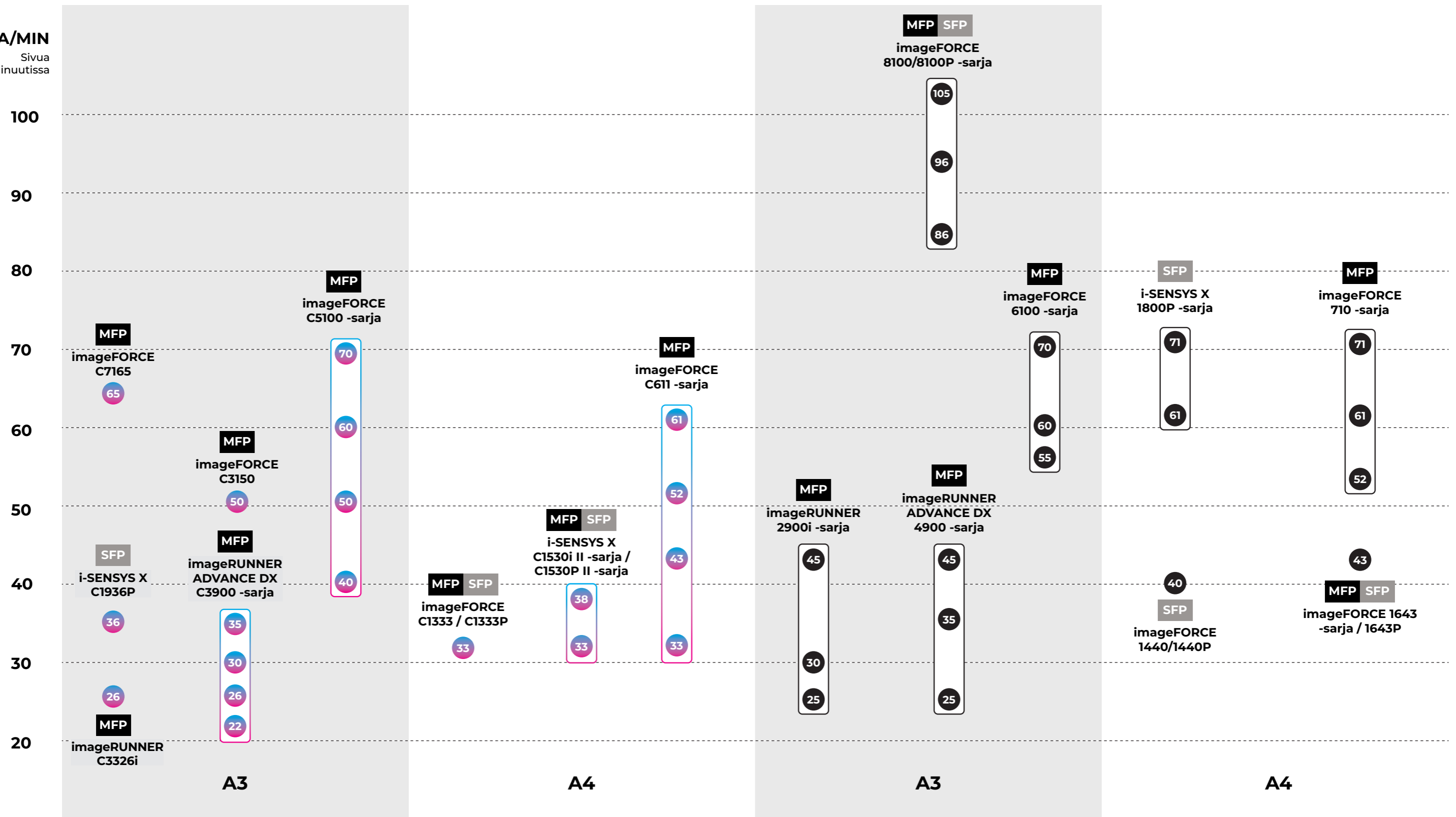
SFP – Yhden toiminnon tulostin (vain tulostus)  
MFP – Monitoimitulostin (tulostus, skannaus, kopiointi, lähetyt ja tallennus)

\*\* Tekoälyllä parannettu tietoturva sisältää kaikki edellä mainitut parannetut tietoturvatoinnot sekä koneoppimiseen perustuvan tekoälyteknologian, joka suosittelee optimaalisia suojasasetuksia.

# KOKO TUOTEVALIKOIMA

- SFP** Yhden toiminnon tulostin (vain tulostus)
- MFP** Monitoimitulostin (tulostus, skannaus, kopiointi, lähetys ja tallennus)
- 1** **2** Tulostusnopeus (sivua minuutissa)

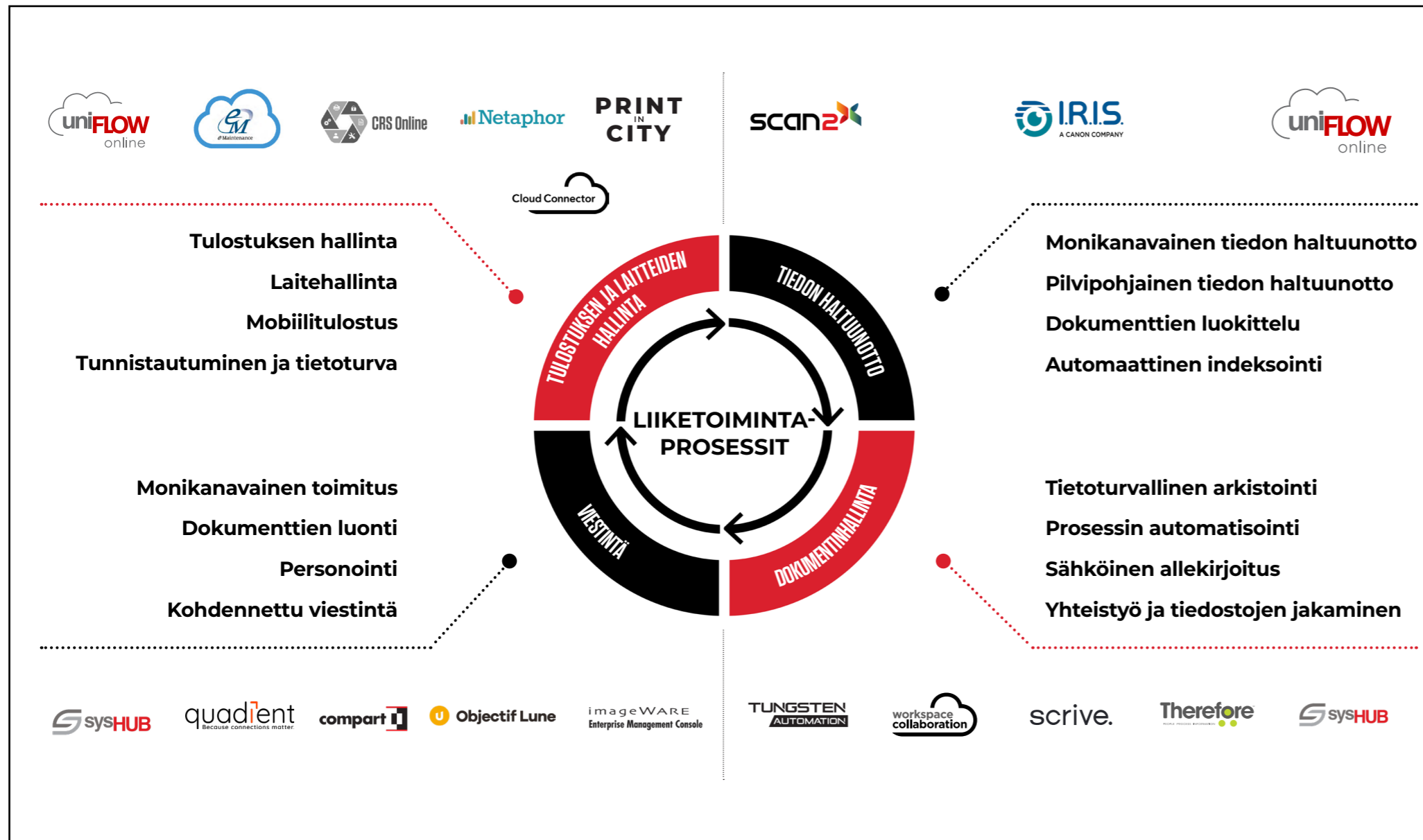
SIVUA/MIN  
Sivua  
minuutissa



Väri

Mustavalko

# VALIKOIMAA TUKEVAT RATKAISUT JA PALVELUT



## PILVIPALVELUJA TUKEVAT LAITTEET

**i-SENSYS X**

imageRUNNER

imageRUNNER  
ADVANCE DX

imageFORCE



**Canon MPS:** tulostusympäristön hallintapalvelut – hallitse tulostus- ja skannausinfrastruktuuria tietoturvallisesti sekä koti- että toimistoympäristöissä



**Canon-tietoturvapalvelut:** suojaa tulostusinfrastruktuuri ja varmista tietojen vaatimustenmukaisuus koko tulostus- ja skannauselinkaaren ajan.



**Cloud Connector:** yhdistää Canon-monitoimilaitteet pilvipohjaisiin ohjelmistoihin, joita käytetään päivittäin, kuten OneDrive for Businessiin, SharePoint Onlineen ja Google Driveen.



**Cloud Workspace Collaboration:** suojattu, pilvipohjainen käyttöympäristö, jolla voidaan automatisoida yleiset asiakirjan työnkulut tiimin yhteiskäytön ja tuottavuuden parantamiseksi.



**Compарт:** asiakasviestinnän hallintaratkaisu, jonka avulla organisaatiot voivat hallita ja optimoida asiakasviestintäänsä eri kanavilla.



**CRS Online:** asiakasraportointipalvelu, jolla voidaan suojata tulostusinfrastruktuuri ja varmistaa tietojen vaatimustenmukaisuus.



**eMaintenance:** varmistaa laitteistojen luotettavan toiminnan ennustavan ylläpidon ja älykkäiden palveluratkaisujen avulla.



**IRIS:** luokittelee skannatut asiakirjat automaattisesti ja poimii niistä olennaiset tiedot.



**iWEMC:** verkkopohjainen ratkaisu, joka seuraa, ohjaa ja hallitsee verkkotulostimia koko organisaatiossa.



**Netaphor:** toimipistekohtainen arviointiohjelmisto, joka tunnistaa tietoturvariskit ja luo raportteja tulostusinfrastruktuurin käytöstä ja tehokkuudesta.



**Objectif Lune:** asiakasviestinnän hallintaohjelmisto ja asiakirjojen automaatiokratkaisu asiakasviestinnän virtaviivaistamiseen, personointiin ja digitointiin.



**Print in City:** jaettu julkinen tulostuspalvelu, jonka avulla voidaan helposti tarjota tulostuspalveluja eri sidosryhmille.



**Quadient:** keskitetty asiakasviestinnän hallintaympäristö personoidun ja vaatimukset täyttävän viestinnän luontiin, hallintaan ja tarjoamiseen kaikilla kanavilla.



**Scan 2:** älykäs asiakirjojen skannausratkaisu, joka tuo ammattitasoiset skannaussovellukset jokaisen käyttäjän ulottuville.



**Scribe:** sähköisten allekirjoitusten ja dokumenttien hallinta missä tahansa ja millä tahansa laitteella.



**sysHUB:** tarjoaa turvallisen ja keskitetyn hallinnan ja automaation dokumenteille, tiedon tuontiin sekä tulostustyönkuluille.



**Therefore:** dokumentinhallintaratkaisu, joka mahdollistaa organisaatioille monipuolisen sisällönhallinnan sekä tehokkaita ja tietoturvalliset dokumenttityönkulut.



**Tungsten Power PDF -ohjelmisto:** sisältää tekoälytoimintoja, kuten dokumentin kysymykset ja vastaukset, kääntämisen sekä älykkään muokkauksen – generatiivinen tekoäly osana päivittäisiä työnkuluja.

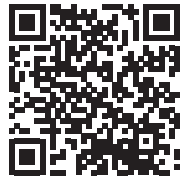


**uniFLOW:** tulostuksen ja skannauksen hallinta pilvessä/hybridisti/paikallisesti – auttaa organisaatioita hallitsemaan kustannuksia, parantamaan dokumenttien tietoturvaa ja lisäämään työntekijöiden tuottavuutta.



# OTA YHTEYS PAIKALLISEEN CANON-MYYNTIEDUSTAJAAN

Löydät sarjan  
laitteiden tekniset  
tiedot täältä



**Canon**

**Canon Inc.**  
canon.com / canon.fi

**Canon Europe**  
canon-europe.com

**Finnish edition**  
© Canon Europa N.V. 2026

**Canon Oy**  
Huopalahdentie 24, PL 1  
00351 Helsinki  
puhelin 010 544 20  
canon.fi