



Canon

GUÍA DE LA GAMA DE IMPRESORAS DE OFICINA - 2026

imageFORCE
imageRUNNER ADVANCE DX
imageRUNNER
i-SENSYS X

IMPULSA EL RENDIMIENTO EMPRESARIAL CON CANON

Una gama inigualable de impresoras, escáneres y dispositivos multifunción de oficina diseñada para ofrecer resultados a largo plazo.

Impulsa tu transformación digital y adáptate a las cambiantes demandas de tus empleados hoy y mañana. Obtén toda la tecnología necesaria para respaldar el crecimiento de tu empresa, desde una seguridad en constante evolución y una experiencia de usuario intuitiva hasta la conectividad en la cloud y la reducción de emisiones de carbono.



DESCUBRE CÓMO NUESTRA CARTERA DE DISPOSITIVOS RESPALDA TUS OBJETIVOS EMPRESARIALES



Seguridad

Protege tus datos críticos adoptando un enfoque de seguridad de 360°, que abarca todos los pasos del ciclo de vida de los documentos, desde la primera impresión hasta el final de la vida útil del dispositivo. Con las funciones de seguridad más recientes de Canon, como la autenticación y el cifrado seguros, puedes estar seguro de que tus documentos y datos están protegidos en todo momento.



Sostenibilidad

Con la reducción de las emisiones de carbono y la eficiencia de los recursos como prioridad, Canon puede ayudarte a cumplir tus iniciativas y objetivos de sostenibilidad. Todo comienza desde la innovación en la fabricación y un proceso de diseño que apunta a la eliminación de residuos desde el principio, hasta dispositivos reutilizados y refabricados para fomentar la economía circular.



Calidad

Asegúrate un rendimiento óptimo hoy y mañana con materiales duraderos y de alta calidad. Nuestros modelos de gama alta incluyen un mantenimiento predictivo basado en aprendizaje automático que puede ayudar a reducir costes, emisiones y tiempo de inactividad.



Fiabilidad

Reduce el tiempo de inactividad no programado, garantiza la continuidad del negocio y reduce los costes imprevistos. Los modelos de gama alta utilizan tecnología de sensores inteligentes que supervisa continuamente el estado de tu dispositivo y evita fallos antes de que se produzcan.



Experiencia de usuario

Disfruta de una experiencia de usuario perfecta con una interfaz de usuario fácil de usar, similar a una tablet, que incluye aplicaciones para personalizar y simplificar los flujos de trabajo de documentos.



DISPOSITIVOS EN LA OFICINA



OFICINAS PRINCIPALES

Son dispositivos fiables que se pueden compartir entre grandes grupos de trabajo y ofrecen una capacidad de impresión y escaneo de alta calidad.



Los dispositivos A3 de la **serie imageFORCE** son la última generación de impresoras que ofrecen niveles mejorados de fiabilidad y seguridad para grandes oficinas y grupos de trabajo.



La gama **imageRUNNER ADVANCE DX** ofrece opciones flexibles de impresión, escaneo y copia, así como seguridad empresarial para grupos de trabajo medianos.



La gama **imageRUNNER** está diseñada para grupos de trabajo pequeños que necesitan funciones esenciales de impresión, escaneo y copia.



La gama **ES** de dispositivos **imageRUNNER ADVANCE** refabricados se fabrica con al menos un 90 % en peso de piezas usadas, lo que es sostenible y fiable.



La gama **CU** de dispositivos reacondicionados incluye formatos A4 y A3, y opciones de color o blanco y negro para satisfacer las necesidades de impresión de tu oficina de forma sostenible.



La **serie imageFORCE 1000** es la última generación de dispositivos A4 compactos para oficinas pequeñas, departamentos y uso personal de escritorio, y ofrece funciones esenciales para la oficina.



Los dispositivos A4 de sobremesa compactos de la **gama i-SENSYS X** son perfectos para departamentos y centros de servicio.

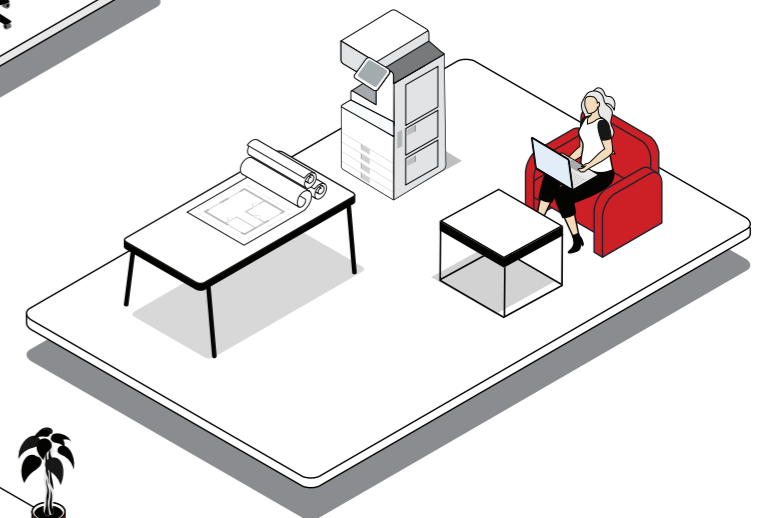
ADMINISTRACIÓN/ SALAS DE CORREO

Son dispositivos que imprimen y escanean de forma eficiente con una personalización sencilla para admitir flujos de trabajo personalizados.



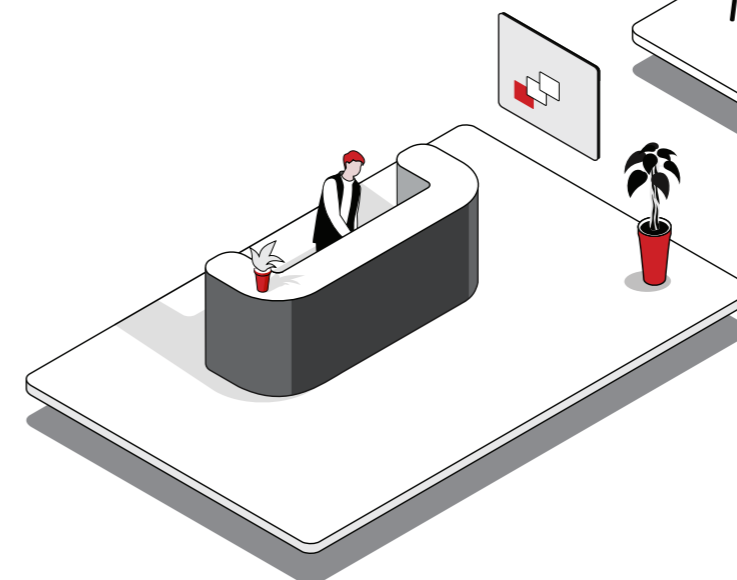
OFICINA PEQUEÑA/ OFICINA DOMÉSTICA/ DEPARTAMENTOS

Son dispositivos compactos seguros con funciones esenciales para mantener la actividad empresarial en marcha.



PUNTO DE SERVICIO PARA CLIENTES

Son dispositivos compactos con tiempos de calentamiento rápidos y capacidad de impresión y escaneo que ofrecen un servicio de atención al cliente impecable en tiendas y recepciones de hoteles.





EXPLORA LA GAMA DE A3 A COLOR



imageFORCE C7165

- 65 ppm **MFP**
- AMPV: 31 500
- Capacidad máxima de papel de 6350 hojas
- 30 % de plástico reciclado
- Seguridad mejorada de IA**



Serie imageFORCE C5100

- 40 / 50 / 60 / 70 ppm **MFP**
- AMPV: 12 000 - 30 000
- Capacidad máxima de papel de 6350 hojas
- 30 % de plástico reciclado
- Seguridad mejorada de IA**



imageFORCE C3150

- 50 ppm **MFP**
- AMPV: 10 000
- Capacidad máxima de papel de 6350 hojas
- 30 % de plástico reciclado
- Seguridad mejorada de IA**



Serie imageRUNNER ADVANCE DX C3900

- 22 / 26 / 30 / 35 ppm **MFP**
- AMPV: 4000 - 6000
- Capacidad máxima de papel de 2.300 hojas
- Seguridad mejorada*



imageRUNNER C3326i

- 26 ppm **MFP**
- AMPV: 2000
- Capacidad máxima de papel de 2300 hojas



i-SENSYS X C1936P

- 36 ppm **SFP**
- AMPV: 4000
- Capacidad máxima de papel de 2550 hojas

* La seguridad mejorada incluye un chip FIPS 140-2 / 3 / Level2, compatibilidad con Microsoft Entra ID, autenticación de patrones, TPM 2.0, protección de tiempo de ejecución y mucho más. Consulta las hojas de datos para ver todos los detalles.
 ** La seguridad mejorada de IA incluye todas las funciones de seguridad mejorada anteriores, además del uso de una tecnología de IA de aprendizaje automático que recomienda la configuración de seguridad óptima.

ppm: velocidad de la impresora
 AMPV: volumen de impresión mensual recomendado
 SFP: impresora de función única (solo impresión)
 MFP: impresora multifunción (impresión, escaneo, copia, envío y almacenamiento)

EXPLORA LA GAMA DE A3 EN BLANCO Y NEGRO



Serie imageFORCE 8100

- 86 / 95 / 105 ppm **MFP y SFP**
- AMPV: 80 000 - 120 000
- Capacidad máxima de papel de 9360 hojas
- 30 % de plástico reciclado
- Seguridad mejorada de IA**



Serie imageFORCE 6100

- 55 / 60 / 70 ppm **MFP**
- AMPV: 20 000 - 40 000
- Capacidad máxima de papel de 6350 hojas
- 30 % de plástico reciclado
- Seguridad mejorada de IA**



Serie imageRUNNER ADVANCE DX 4900

- 25 / 35 / 45 ppm **MFP**
- AMPV: 7000 - 15 000
- Capacidad máxima de papel de 3650 hojas
- Seguridad mejorada*



Serie imageRUNNER 2900i

- 25 / 30 / 45 ppm **MFP**
- AMPV: 5 000 - 10 000
- Capacidad máxima de papel de 2300 hojas

* La seguridad mejorada incluye un chip FIPS 140-2 / 3 / Level2, compatibilidad con Microsoft Entra ID, autenticación de patrones, TPM 2.0, protección de tiempo de ejecución y mucho más. Consulta las hojas de datos para ver todos los detalles.

** La seguridad mejorada de IA incluye todas las funciones de seguridad mejorada anteriores, además del uso de una tecnología de IA de aprendizaje automático que recomienda la configuración de seguridad óptima.

ppm: velocidad de la impresora

AMPV: volumen de impresión mensual recomendado

SFP: impresora de función única (solo impresión)

MFP: impresora multifunción (impresión, escaneo, copia, envío y almacenamiento)



EXPLORA LA GAMA DE A4 A COLOR

EXPLORA LA GAMA DE A4 EN BLANCO Y NEGRO



Serie imageFORCE C611

- 33 / 43 / 52 / 61 ppm **MFP**
- AMPV: 4000 - 6000
- Capacidad máxima de papel de 2300 hojas
- 25 % de plástico reciclado
- Seguridad mejorada de IA**



Serie imageFORCE C1333

- 33 ppm **MFP**
- AMPV: 750 - 1500
- Capacidad máxima de papel de 850 hojas
- 10 % de plástico reciclado



imageFORCE C1333P

- 33 ppm **SFP**
- AMPV: 750 - 1500
- Capacidad máxima de papel de 850 hojas
- 10 % de plástico reciclado



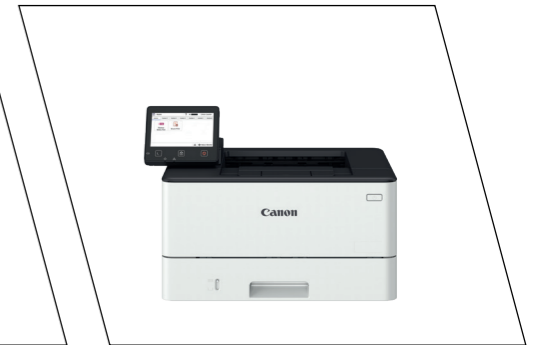
Serie imageFORCE 710

- 52 / 61 / 71 ppm **MFP**
- AMPV: 4000 - 7000
- Capacidad máxima de papel de 3200 hojas
- 25 % de plástico reciclado
- Seguridad mejorada de IA**



Serie imageFORCE 1440

- 40 ppm **MFP**
- AMPV: 750 - 1500
- Capacidad máxima de papel de 900 hojas
- 5 % de plástico reciclado



imageFORCE 1440P

- 40 ppm **SFP**
- AMPV: 750 - 1500
- Capacidad máxima de papel de 900 hojas
- 5 % de plástico reciclado



Serie i-SENSYS X C1530i II

- 33 / 38 ppm **MFP**
- AMPV: 1500 - 3000
- Capacidad máxima de papel de 2300 hojas



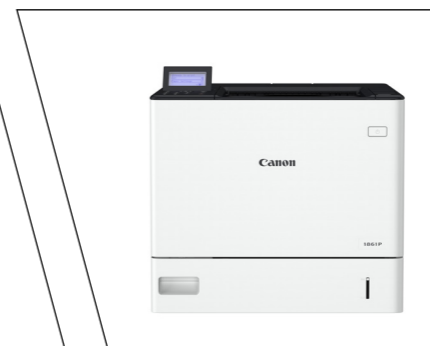
Serie i-SENSYS X C1530P II

- 33 / 38 ppm **SFP**
- AMPV: 1500 - 3000
- Capacidad máxima de papel de 2300 hojas



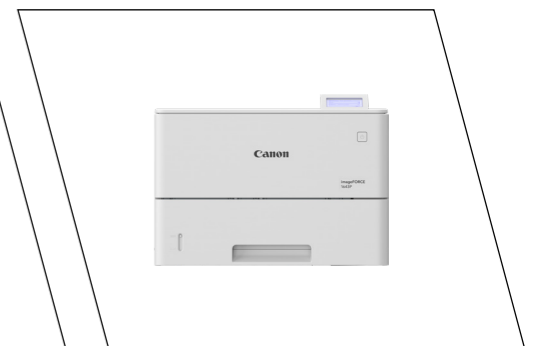
Serie imageFORCE 1643

- 43 ppm **MFP**
- AMPV: 2000 - 5000
- Capacidad máxima de papel de 2300 hojas
- 25 % de plástico reciclado
- Seguridad mejorada de IA**



Serie i-SENSYS X 1800P

- 61 / 71 ppm **SFP**
- AMPV: 4000 - 11 000
- Capacidad máxima de papel de 4300 hojas



imageFORCE 1643P

- 43 ppm **SFP**
- AMPV: 2000 - 5000
- Capacidad máxima de papel de 2300 hojas
- Seguridad mejorada de IA**

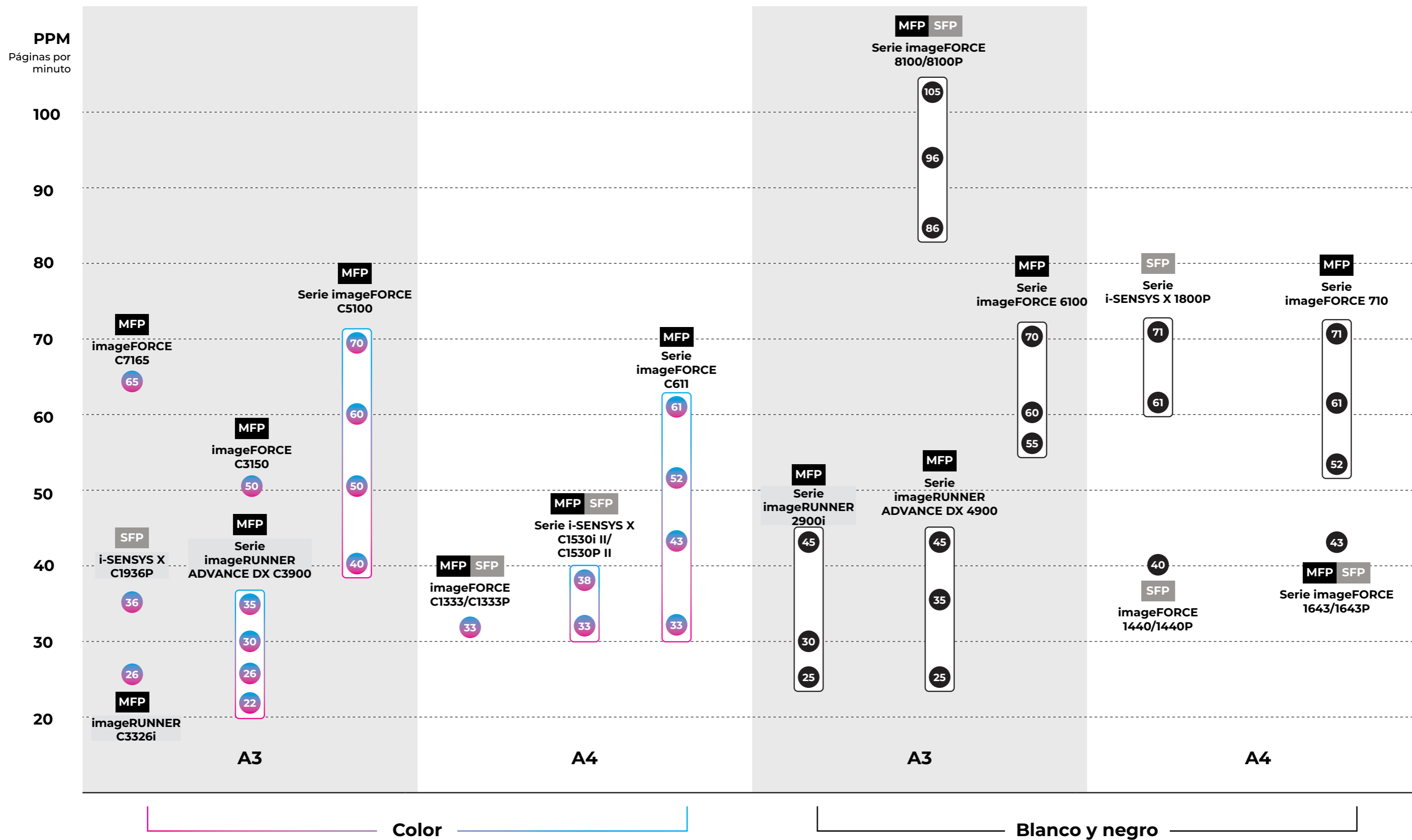
ppm: velocidad de la impresora
AMPV: volumen de impresión mensual recomendado

SFP: impresora de función única (solo impresión)
MFP: impresora multifunción (impresión, escaneo, copia, envío y almacenamiento)

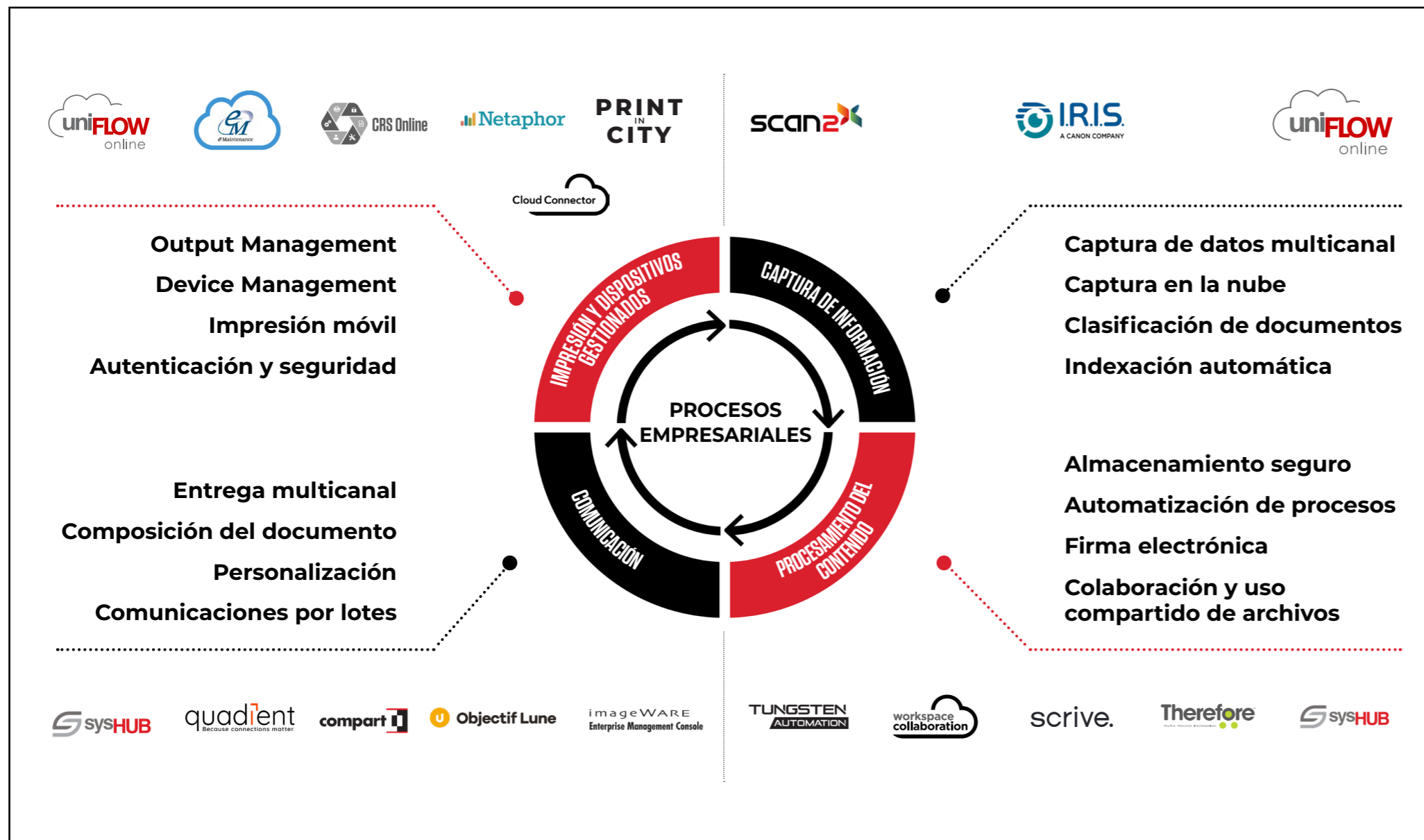
** La seguridad mejorada de IA incluye todas las funciones de seguridad mejorada, además del uso de una tecnología de IA de aprendizaje automático que recomienda la configuración de seguridad óptima.

VISTA GENERAL DE TODA LA GAMA DE PRODUCTOS

- SFP** Impresora de función única (solo impresión)
- MFP** Impresora multifunción (impresión, escaneo, copia, envío y almacenamiento)
- 1** **2** Velocidad de impresión (páginas por minuto)



SOLUCIONES Y SERVICIOS COMPATIBLES



DISPOSITIVOS COMPATIBLES CON LA NUBE

i-SENSYS X

imageRUNNER

imageRUNNER
ADVANCE DX

imageFORCE



Canon MPS (Managed Print Services): gestiona de forma segura la infraestructura de impresión y escaneo, tanto en el hogar como en la oficina.



Security Services de Canon: protege la infraestructura de impresión y ayuda a mantener el cumplimiento de los datos durante todo el ciclo de vida de impresión y escaneo.



Cloud Connector: conecta las impresoras Canon a las aplicaciones de software basadas en la nube que los usuarios utilizan a diario, como OneDrive for Business, SharePoint Online y Google Drive.



Cloud Workspace Collaboration: una plataforma segura basada en la nube que automatiza los flujos de trabajo de documentos comunes para mejorar la colaboración y la productividad del equipo.



Compart: una solución de gestión de la comunicación con el cliente (CCM) que ayuda a las organizaciones a gestionar y optimizar las comunicaciones con el cliente a través de varios canales.



CRS (Customer Reporting Services) Online: protegen la infraestructura de impresión y permiten mantener el cumplimiento de los datos.



eMaintenance: mantiene los dispositivos de hardware funcionando de forma fiable con el mantenimiento predictivo y los servicios inteligentes.



IRIS: clasifica automáticamente los documentos y extrae los datos más importantes.



iWEMC: solución basada en web que supervisa, controla y gestiona impresoras en red en toda una organización.



Netaphor: software de auditoría del sitio que identifica los riesgos de seguridad, e informa sobre el uso y la eficiencia de la infraestructura de impresión.



Objectif Lune: conjunto de soluciones de CCM y automatización de documentos que ayuda a las organizaciones a optimizar, personalizar y digitalizar sus comunicaciones con los clientes.



Print in City: solución de impresión compartida que facilita a los edificios públicos la prestación de servicios de impresión.



Quadient: plataforma CCM centralizada para crear, gestionar y ofrecer comunicaciones personalizadas y conformes a la normativa en todos los canales.



Scan 2X: una solución de captura de documentos inteligente que permite disfrutar de las ventajas que ofrecen las aplicaciones de escaneo profesionales para cada usuario.



Scrive: genera tu firma electrónica y te permite gestionar tus documentos desde cualquier lugar y en cualquier dispositivo.



SysHUB: gestión y automatización seguras y centralizadas de los flujos de trabajo de entrada y salida de documentos y datos.



Therefore: soluciones de gestión de documentos con flujo de trabajo y repositorio digital central seguro.



Conjunto Tungsten Power PDF Suit: funciones de IA, como preguntas frecuentes, traducción y edición inteligente, que incorporan la IA generativa a los flujos de trabajo diarios.



uniFLOW: gestión de impresión y escaneo en la nube, un entorno híbrido o entorno local para que las organizaciones controlen los costes, mejoren la seguridad de los documentos y aumenten la productividad de los empleados.



PONTE EN CONTACTO CON TU ASESOR COMERCIAL DE CANON HOY MISMO

Puedes consultar
las especificaciones
detalladas de la
serie aquí



Canon

Canon Inc.
canon.com

Canon Europe
canon.es

Spanish edition
© Canon Europa N.V. 2026

Canon España, S.A.
Avda. de Europa, 6
28108 Alcobendas (Madrid)
Tel.: 91 538 45 00
Fax: 91 564 01 17
canon.es