



**Canon**

# ÜBERSICHT OFFICE- DRUCKSYSTEME FRÜHJAHR 2026

imageFORCE  
imageRUNNER ADVANCE DX  
imageRUNNER  
i-SENSYS X

# STEIGERN SIE DIE LEISTUNG IHRES UNTERNEHMENS MIT CANON

Ein umfassendes Portfolio an Bürodruckern, Scannern und Multifunktionsgeräten, das auf Langlebigkeit ausgelegt ist.

Fördern Sie Ihre digitale Transformation und gehen Sie auf die sich wandelnden Anforderungen Ihres Teams ein – heute und morgen. Holen Sie sich jede Art von Technologie, die Sie für Ihr Unternehmenswachstum benötigen, von sich stetig weiterentwickelnden Sicherheitsfunktionen und einem intuitiven Nutzererlebnis über Cloudanbindung bis zur CO<sub>2</sub>-Reduzierung.



# ERFAHREN SIE, WIE UNSER GERÄTEPORTFOLIO IHRE GESCHÄFTSZIELE UNTERSTÜTZT



## Sicherheit

Schützen Sie Ihre kritischen Daten durch einen 360°-Sicherheitsansatz, der jeden Schritt des Dokumentenlebenszyklus abdeckt – vom ersten Ausdruck bis zum Ende der Lebensdauer des Geräts. Dank den neuesten Sicherheitsfunktionen von Canon, wie sicherer Authentifizierung und Verschlüsselung, haben Sie die Gewissheit, dass Ihre Dokumente und Daten jederzeit geschützt sind.



## Nachhaltigkeit

Durch den Fokus auf CO<sub>2</sub>-Reduzierung und Ressourceneffizienz kann Canon Ihnen dabei helfen, Ihre Nachhaltigkeitsinitiativen und -ziele zu erreichen. Alles beginnt mit einem innovativen Fertigungs- und Gestaltungsprozess, der bereits in der Frühphase auf Abfallvermeidung abzielt und endet mit wiederaufbereiteten und generalüberholten Geräten, die die Kreislaufwirtschaft unterstützen.



## Qualität

Gewährleisten Sie optimale Leistung, heute und morgen, mit langlebigen, hochwertigen Materialien. Unsere Spitzenmodelle verfügen über eine maschinell lernende vorausschauende Wartung, die dazu beitragen kann, Kosten, Emissionen und Ausfallzeiten zu senken.



## Zuverlässigkeit

Reduzieren Sie ungeplante Ausfallzeiten, gewährleisten Sie Geschäftskontinuität und minimieren Sie unvorhergesehene Kosten. Die Spitzenmodelle verwenden eine intelligente Sensortechnologie, die den Zustand Ihres Geräts stetig überwacht und Ausfälle verhindert, bevor sie auftreten.

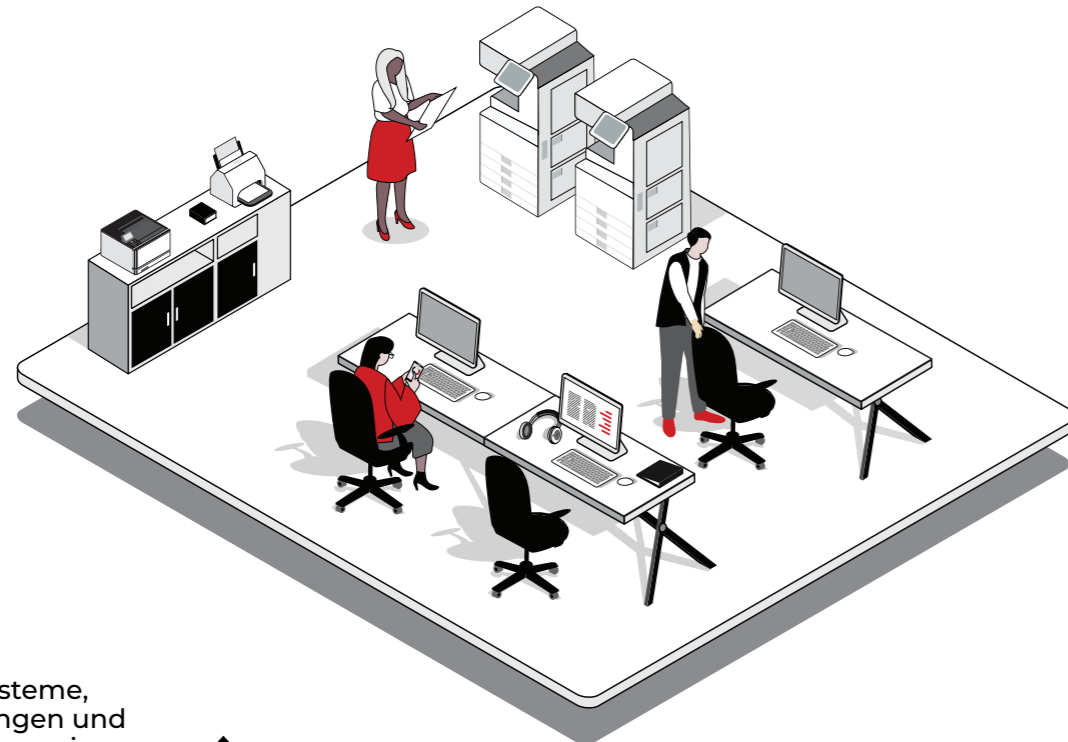


## Nutzererlebnis

Genießen Sie eine nahtlose Nutzererfahrung dank einer anwenderfreundlichen Bedienoberfläche mit Apps zur Personalisierung und Vereinfachung von Dokumentenworkflows.



# SYSTEME IM BÜRO



## ZENTRALE

Zuverlässige Systeme, die von Abteilungen und großen Teams gemeinsam genutzt werden können und eine hohe Druck- und Scanqualität bieten.



Die **imageFORCE C3150 – 8100 Serie** ist die neueste Generation von DIN A3-Druckern, die ein höheres Maß an Zuverlässigkeit und Sicherheit für große Büros und Arbeitsgruppen bieten.



Die **imageRUNNER ADVANCE DX** Reihe bietet flexible Druck-, Scan- und Kopieroptionen sowie Unternehmenssicherheit für mittelgroße Arbeitsgruppen.



Die **imageRUNNER** Serie ist zugeschnitten auf kleine Teams, die grundlegende Druck-, Scan- und Kopiermöglichkeiten benötigen.



Die **ES** Reihe besteht aus generalüberholten imageRUNNER ADVANCE Systemen, die zu mindestens 90 % aus wiederverwendeten Teilen bestehen – nachhaltig und zugleich zuverlässig.



Die **CU** Reihe an wiederaufbereiteten Geräten umfasst DIN A4- wie DIN A3-Formate und ist als Farb- oder S/W-Modell erhältlich, um Ihren Druckanforderungen im Büro nachhaltig gerecht zu werden.



Die **imageFORCE 1000 Serie** ist die neueste Generation kompakter DIN A4-Modelle für kleine Büros, Abteilungen und den Schreibtisch-Arbeitsplatz. Sie bietet alle wichtigen Funktionen fürs Büro.



Die **i-SENSYS X** Reihe aus kompakten DIN A4-Desktopgeräten ist ideal für Abteilungen und Service-Desks.

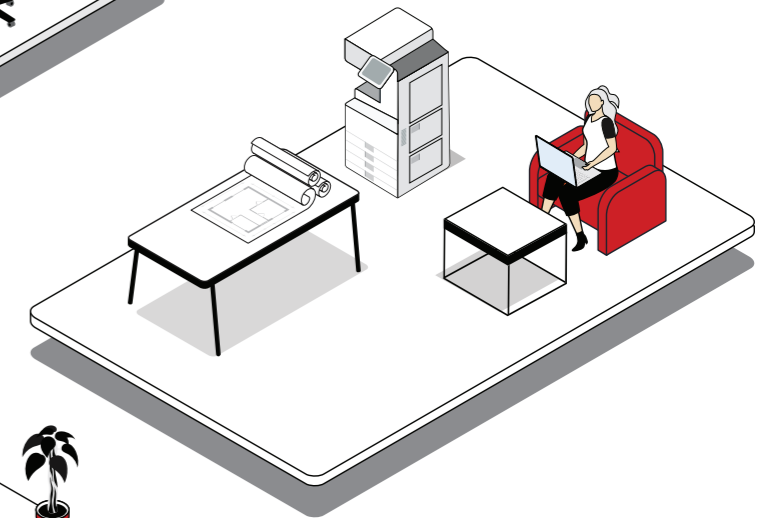
## BACKOFFICE / POSTSTELLEN

Systeme, die effizient drucken und scannen und sich leicht anpassen lassen, um maßgeschneiderte Arbeitsabläufe zu unterstützen.



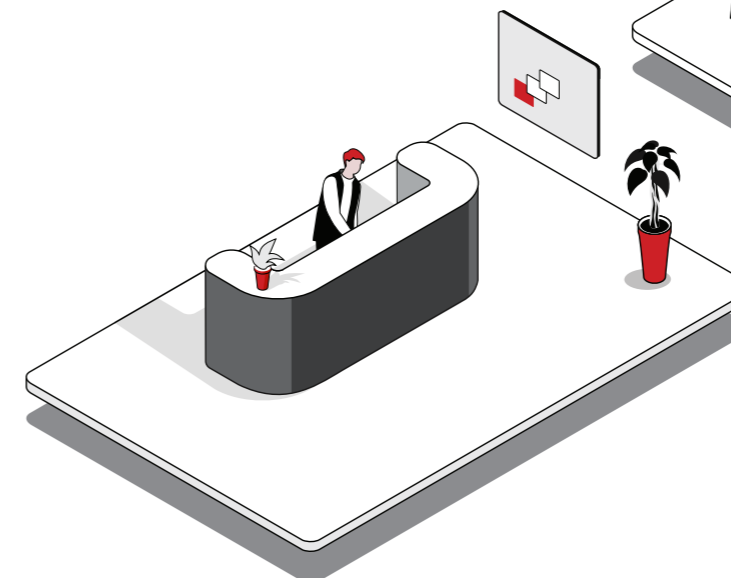
## KLEINE BÜROS / HOMEOFFICE / ABTEILUNGEN

Sichere kompakte Geräte mit wesentlichen Funktionen, um das Geschäft am Laufen zu halten.



## KUNDEN-SERVICEBEREICHE

Kompakte Geräte mit kurzen Aufwärmzeiten und Druck- und Scanfunktionen für einen reibungslosen Kundenservice in Einzelhandelsgeschäften und an Hotelrezeptionen.





# ENTDECKEN SIE DIE DIN A3-FARBREIHE



**imageFORCE C7165**

- 65 S./Min. **MFP**
- 18.000-31.500 RMPV (Empfohlenes Druckvolumen/Monat)
- 6.350 Blatt max. Papierkapazität
- 30 % wiederverwendeter Kunststoff
- AI Enhanced Security (KI-verbesserte Sicherheit)\*\*



**imageFORCE C5100 Serie**

- 40 / 50 / 60 / 70 S./Min. **MFP**
- 5.000-30.000 RMPV (Empfohlenes Druckvolumen/Monat)
- 6.350 Blatt max. Papierkapazität
- 30 % wiederverwendeter Kunststoff
- AI Enhanced Security (KI-verbesserte Sicherheit)\*\*



**imageFORCE C3150**

- 50 S./Min. **MFP**
- 5.000-15.000 RMPV (Empfohlenes Druckvolumen/Monat)
- 6.350 Blatt max. Papierkapazität
- 30 % wiederverwendeter Kunststoff
- AI Enhanced Security (KI-verbesserte Sicherheit)\*\*



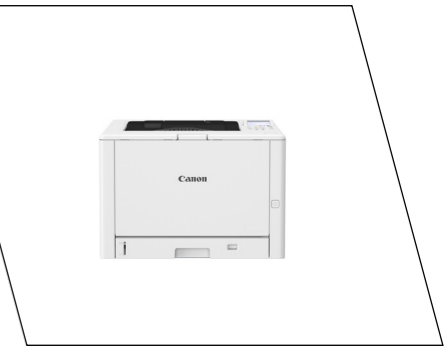
**imageRUNNER ADVANCE DX C3900 Serie**

- 22 / 26 / 30 / 35 S./Min. **MFP**
- 3.000-15.000 RMPV (Empfohlenes Druckvolumen/Monat)
- 2.300 Blatt max. Papierkapazität
- Enhanced Security (verbesserte Sicherheit)\*



**imageRUNNER C3326i**

- 26 S./Min. **MFP**
- 1.500-8.000 RMPV (Empfohlenes Druckvolumen/Monat)
- 2.300 Blatt max. Papierkapazität



**i-SENSYS X C1936P**

- 36 S./Min. **SFP**
- 2.500-7.500 RMPV (Empfohlenes Druckvolumen/Monat)
- 2.550 Blatt max. Papierkapazität

\* Enhanced Security beinhaltet einen FIPS 140-3 Level2-Chip, Unterstützung für Microsoft Entra ID, Musterauthentifizierung, TPM 2.0, Laufzeitschutz und mehr. Weitere Informationen sind in den Datenblättern zu finden.

\*\* AI Enhanced Security umfasst alle oben genannten Enhanced Security-Funktionen sowie KI-Technologie mit maschinellem Lernen, die optimale Sicherheitseinstellungen empfiehlt.

S./Min. – Druckgeschwindigkeit  
 RMPV Recommended Monthly Print Volume (empf. monatl. Druckvolumen)  
 SFP – Drucker  
 MFP – Multifunktionaler Drucker (drucken, scannen, kopieren, senden, speichern)

# ENTDECKEN SIE DIE DIN A3-S/W-REIHE



## imageFORCE 8100 Serie

- 86 / 95 / 105 S./Min. **MFP u. SFP**
- 40.000-250.000 RMPV (Empfohlenes Druckvolumen/Monat)
- 9.360 Blatt max. Papierkapazität
- 30 % wiederverwendeter Kunststoff
- AI Enhanced Security (KI-verbesserte Sicherheit)\*\*



## imageFORCE 6100 Serie

- 55 / 60 / 70 S./Min. **MFP**
- 12.000-50.000 RMPV (Empfohlenes Druckvolumen/Monat)
- 6.350 Blatt max. Papierkapazität
- 30 % wiederverwendeter Kunststoff
- AI Enhanced Security (KI-verbesserte Sicherheit)\*\*



## imageRUNNER ADVANCE DX 4900 Serie

- 25 / 35 / 45 S./Min. **MFP**
- 5.000-30.000 RMPV (Empfohlenes Druckvolumen/Monat)
- 3.650 Blatt max. Papierkapazität
- Enhanced Security (verbesserte Sicherheit)\*



## imageRUNNER 2900 Serie

- 25 / 30 / 45 S./Min. **MFP**
- 3.000-30.000 RMPV
- 2.300 Blatt max. Papierkapazität

\* Enhanced Security beinhaltet einen FIPS 140-3 Level2-Chip, Unterstützung für Microsoft Entra ID, Mustersauthentifizierung, TPM 2.0, Laufzeitschutz und mehr. Weitere Informationen sind in den Datenblättern zu finden.

\*\* AI Enhanced Security umfasst alle oben genannten Enhanced Security-Funktionen sowie KI-Technologie mit maschinellem Lernen, die optimale Sicherheitseinstellungen empfiehlt.

S./Min. – Druckgeschwindigkeit  
RMPV Recommended Monthly Print Volume (empf. monatl. Druckvolumen)  
SFP – Drucker  
MFP – Multifunktionaler Drucker (drucken, scannen, kopieren, senden, speichern)



# ENTDECKEN SIE DIE DIN A4-FARBREIHE

# ENTDECKEN SIE DIE DIN A4-S/W-REIHE



## imageFORCE C611 Serie

- 33 / 43 / 52 / 61 S./Min. **MFP**
- 1.500-6.600 RMPV (Empfohlenes Druckvolumen/Monat)
- 2.300 Blatt max. Papierkapazität
- 25 % wiederverwendeter Kunststoff
- AI Enhanced Security (KI-verbesserte Sicherheit)\*\*



## imageFORCE C1333 Serie

- 33 S./Min. **MFP**
- 750-4.000 RMPV (Empfohlenes Druckvolumen/Monat)
- 850 Blatt max. Papierkapazität
- 10 % wiederverwendeter Kunststoff



## imageFORCE C1333P

- 33 S./Min. **SFP**
- 750-4.000 RMPV (Empfohlenes Druckvolumen/Monat)
- 850 Blatt max. Papierkapazität
- 10 % wiederverwendeter Kunststoff



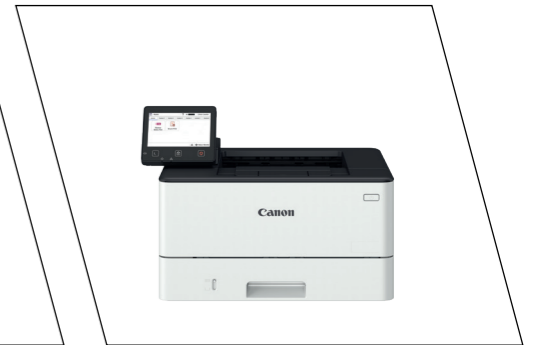
## imageFORCE 710 Serie

- 52 / 61 / 71 S./Min. **MFP**
- 3.000-11.000 RMPV (Empfohlenes Druckvolumen/Monat)
- 3.200 Blatt max. Papierkapazität
- 25 % wiederverwendeter Kunststoff
- AI Enhanced Security (KI-verbesserte Sicherheit)\*\*



## imageFORCE 1440 Serie

- 40 S./Min. **MFP**
- 750-4.000 RMPV (Empfohlenes Druckvolumen/Monat)
- 900 Blatt max. Papierkapazität
- 5 % wiederverwendeter Kunststoff



## imageFORCE 1440P

- 40 S./Min. **SFP**
- 750-4.000 RMPV (Empfohlenes Druckvolumen/Monat)
- 900 Blatt max. Papierkapazität
- 5 % wiederverwendeter Kunststoff



## i-SENSYS X C1530i II Serie

- 33 / 38 S./Min. **MFP**
- 1.500-5.000 RMPV (Empfohlenes Druckvolumen/Monat)
- 2.300 Blatt max. Papierkapazität



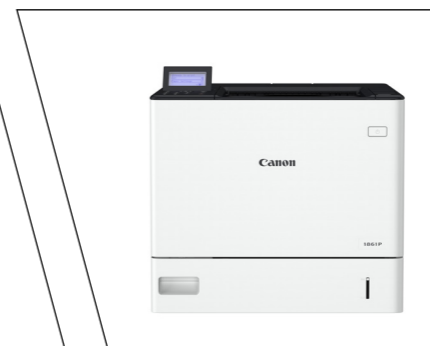
## i-SENSYS X C1530P II Serie

- 33 / 38 S./Min. **SFP**
- 1.000-5.000 RMPV (Empfohlenes Druckvolumen/Monat)
- 2.300 Blatt max. Papierkapazität



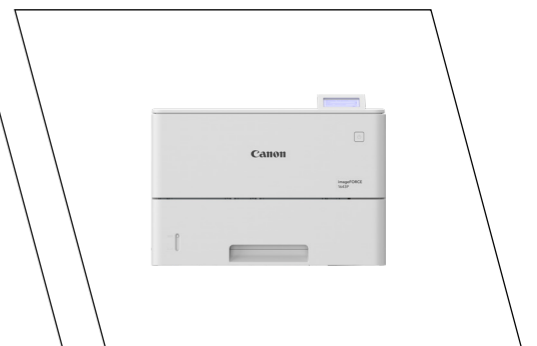
## imageFORCE 1643 Serie

- 43 S./Min. **MFP**
- 2.000-7.500 RMPV (Empfohlenes Druckvolumen/Monat)
- 2.300 Blatt max. Papierkapazität
- 25 % wiederverwendeter Kunststoff
- AI Enhanced Security (KI-verbesserte Sicherheit)\*\*



## i-SENSYS X 1800P Serie

- 61 / 71 S./Min. **SFP**
- 3.000-20.000 RMPV (Empfohlenes Druckvolumen/Monat)
- 4.300 Blatt max. Papierkapazität



## imageFORCE 1643P

- 43 S./Min. **SFP**
- 2.000-7.500 RMPV (Empfohlenes Druckvolumen/Monat)
- 2.300 Blatt max. Papierkapazität
- AI Enhanced Security (KI-verbesserte Sicherheit)\*\*

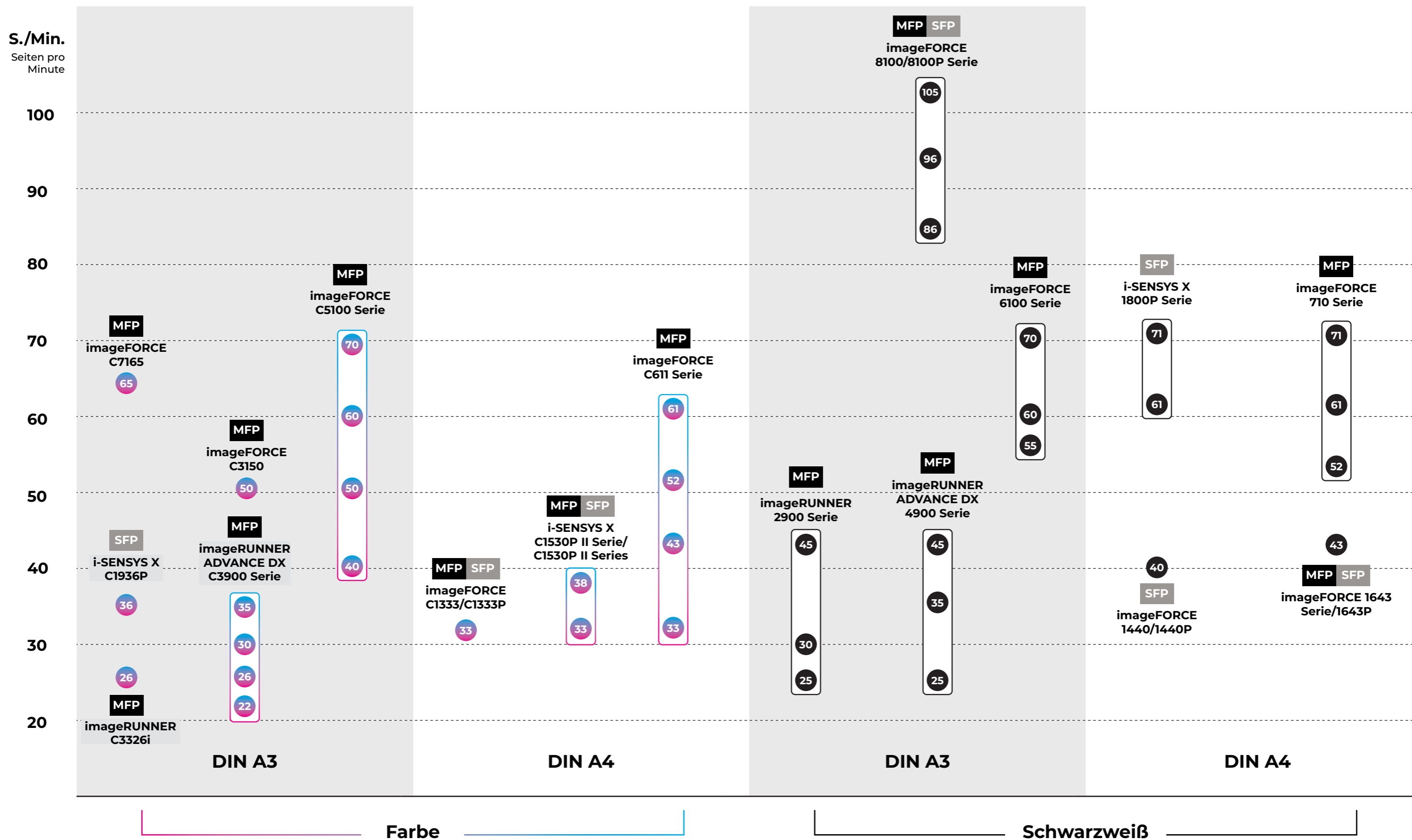
S./Min. – Druckgeschwindigkeit  
RMPV Recommended Monthly Print Volume  
(empf. monatl. Druckvolumen)

SFP – Drucker  
MFP – Multifunktionaler Drucker (drucken,  
scannen, kopieren, senden, speichern)

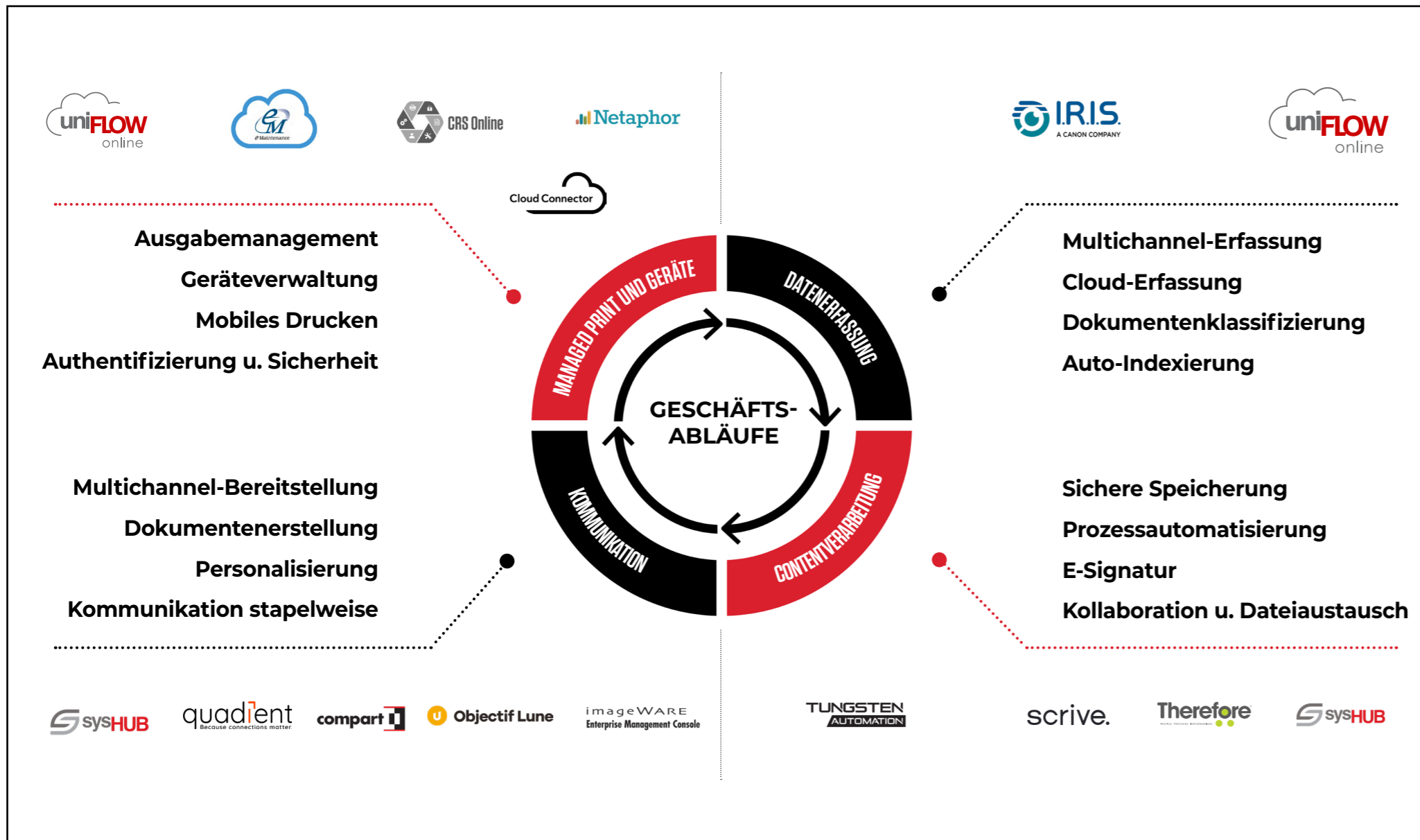
\*\* AI Enhanced Security umfasst alle Enhanced Security-Funktionen sowie KI-Technologie mit maschinellem Lernen, die optimale Sicherheitseinstellungen empfiehlt.

# ÜBERSICHT DER GESAMTEN PRODUKTPALETTE

- SFP** Drucker (ausschließlich drucken)
- MFP** Multifunktionaler Drucker (drucken, scannen, kopieren, senden, speichern)
- 1** **2** Druckgeschwindigkeit (S./Min.)



# KOMPATIBLE LÖSUNGEN UND SERVICES



## CLOUDVERNETZTE SYSTEME

**i-SENSYS X**

imageRUNNER

imageRUNNER  
ADVANCE DX

imageFORCE



**Canon MPS:** Managed Print Services – sichere Steuerung der Druck- und Scaninfrastruktur, zuhause wie im Büro.



**Canon Security Services:** Schutz der Druckinfrastruktur und Unterstützung bei der Einhaltung von Datenkonformitätsvorschriften während des gesamten Druck- und Scanlebenszyklus.



**Cloud Connector:** Anbindung von Canon Druckern an cloudbasierte Softwareanwendungen, die täglich genutzt werden, darunter OneDrive for Business, SharePoint Online und Google Drive.



**Compарт:** Kundenkommunikationsmanagement-Lösung (CCM), die Unternehmen darin unterstützt, ihre Kundenkommunikation über mehrere Kanäle hinweg zu steuern und zu optimieren.



**CRS Online:** Customer Reporting Services schützen die Druckinfrastruktur und tragen zur Einhaltung der Datenkonformität bei.



**eMaintenance:** für einen zuverlässigen Betrieb der Hardwaregeräte durch vorausschauende Wartung und Smart Services



**IRIS:** automatische Klassifizierung Ihrer gescannten Dokumente sowie automatische Extrahierung von wichtigen Daten.



**iWEMC:** webbasierte Lösung, die vernetzte Drucker in einem Unternehmen überwacht, steuert und verwaltet.



**Netaphor:** Site-Audit-Software, die Sicherheitsrisiken erkennt und Berichte über Nutzung und Effizienz der Druckinfrastruktur erstellt.



**Objectif Lune:** Suite von CCM- und Dokumentenautomatisierungslösungen, die Unternehmen dabei hilft, ihre Kundenkommunikation zu optimieren, zu personalisieren und zu digitalisieren.



**Quadient:** zentrale CCM-Plattform zur Erstellung, Verwaltung und Bereitstellung personalisierter rechtskonformer Kommunikation über alle Kanäle hinweg.



**Scrive:** zur Bereitstellung einer elektronischen Signatur und zur Verwaltung Ihrer Dokumente von überall und auf jedem Gerät.



**SysHUB:** sichere, zentrale Verwaltung und Automatisierung von Dokumenten- und Dateneingabe- und -ausgabe-Workflows.



**Therefore:** Dokumentenmanagement-Lösungen mit Workflow und sicherem zentralen digitalen Speicherort.



**Tungsten Power PDF Suite:** mit KI-Funktionen wie Dokumenten-Q&A, Übersetzung und intelligenter Bearbeitung – für generative KI in alltäglichen Arbeitsabläufen.



**uniFLOW:** Cloud-/Hybrid-/On-Premise-Druck- und Scan-Management, das Unternehmen hilft, Kosten zu steuern, die Dokumentensicherheit zu erhöhen und die Mitarbeiterproduktivität zu steigern.



# WENDEN SIE SICH AN IHREN CANON ANSPRECHPARTNER.

Die genauen  
Spezifikationen  
für die Serie  
finden Sie hier



**Canon Inc.**  
canon.com

**Canon Deutschland GmbH**  
canon-europe.com

**German edition**  
© Canon Europa N.V. 2026

**Canon Deutschland GmbH**  
Europark Fichtenhain A10  
D-47807 Krefeld  
Canon Helpdesk  
Tel. +49 69 299 936 80  
canon.de

**Canon Austria GmbH**  
Am Europlatz 2  
A-1122 Wien  
Canon Helpdesk  
Tel. +43 1 360 277 4567  
canon.at

**Canon Schweiz AG**  
Richtstrasse 9  
CH-8304 Wallisellen  
Canon Helpdesk  
Tel. +41 22 567 5858  
canon.ch

**Canon**