



Canon

CANONS KONTOR- PRINTERSORTIMENT. FORÅR 2026

imageFORCE
imageRUNNER ADVANCE DX
imageRUNNER
i-SENSYS X

SKAB RESULTATER FOR VIRKSOMHEDEN MED CANON

En uovertruffen portefølje af kontorprintere, scannere og multifunktionsprintere, der er udviklet til at levere i det lange løb.

Styrk den digitale transformation, og opfyld de skiftende krav fra jeres medarbejdere i dag og i morgen. Få al den teknologi, der understøtter jeres virksomheds vækst, fra konstant skiftende sikkerhed og en intuitiv brugeroplevelse til cloud-tilslutning og CO2-reduktion.



FÅ MERE AT VIDE OM, HVORDAN VORES PRINTERPORTEFØLJE UNDERSTØTTER JERES FORRETNINGSMÅL



Sikkerhed

Beskyt jeres vigtige data ved at anvende en 360 graders tilgang til sikkerhed, der dækker alle trin i dokumentets livscyklus – fra første print til printerens end-of-life. Med Canons nyeste sikkerhedsfunktioner, f.eks. sikker godkendelse og kryptering, kan I være sikre på, at jeres dokumenter og data altid er sikre.



Bæredygtighed

Med CO2-reduktion og ressourceeffektivitet i første række kan Canon hjælpe jer med at opfylde jeres bæredygtighedsinitiativer og -mål. Det hele begynder med en innovativ fremstillings- og designproces, der fra starten tager højde for spild, og fortsætter med renoverede og genfremstillede printere, der understøtter den cirkulære økonomi.



Kvalitet

Garanterer optimal ydeevne i dag og i morgen med holdbare materialer af høj kvalitet. Vores topmodeller har maskinlæring og forebyggende vedligeholdelse, som kan hjælpe med at reducere omkostninger, emissioner og nedetid.



Driftssikkerhed

Reducér ikke-planlagt nedetid for at sikre driftskontinuitet og minimere uforudsete omkostninger. De avancerede modeller anvender intelligent sensorteknologi, som løbende overvåger jeres printers tilstand og forhindrer fejl, før de opstår.

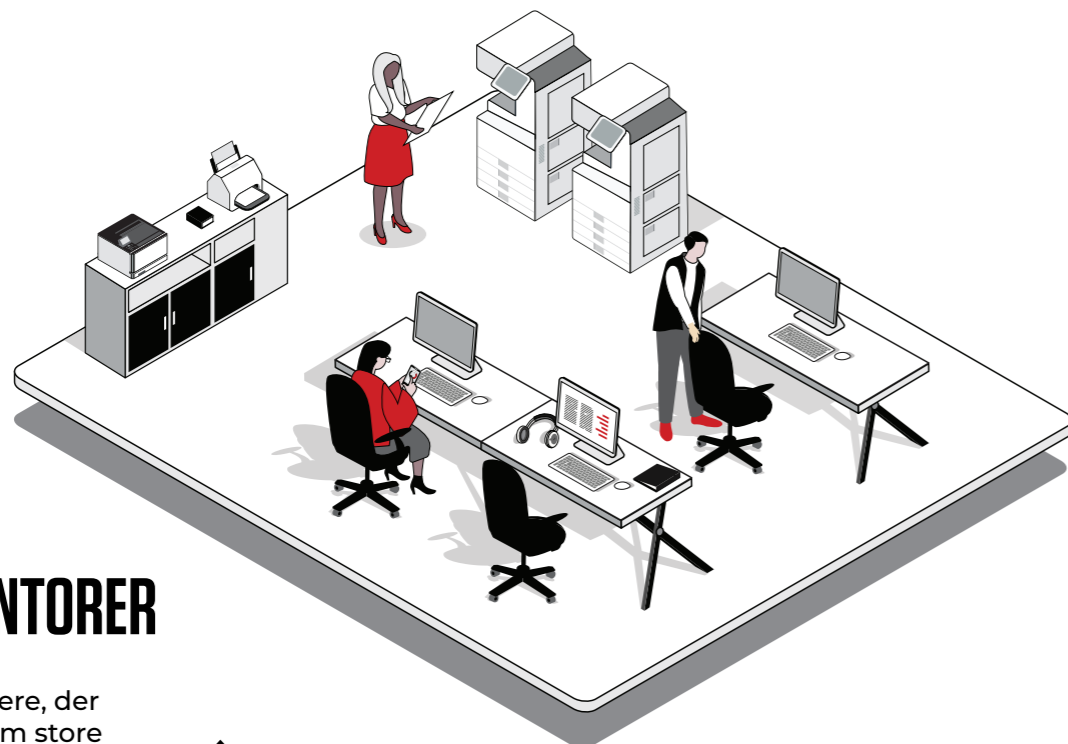


Brugeroplevelse

Nyd en problemfri brugeroplevelse med et brugervenligt, tablet-lignende brugerinterface med apps til tilpasning og forenkling af dokumentworkflows.



PRINTERE PÅ KONTORET



HOVEDKONTORER

Driftssikre printere, der kan deles mellem store arbejdsgrupper og levere print- og scanningsfunktioner i høj kvalitet.



imageFORCE C3150-8100-seriernes A3-printere er den nyeste generation af printere, der leverer forbedret driftssikkerhed og sikkerhed til store kontorer og arbejdsgrupper.



imageRUNNER ADVANCE DX-serien leverer fleksible print-, scannings- og kopieringsmuligheder samt sikkerhed på virksomhedsniveau til mellemstore arbejdsgrupper.



imageRUNNER-serien er til små arbejdsgrupper, der har brug for vigtige print-, scannings- og kopieringsfunktioner.



ES-serien af genfremstillede imageRUNNER ADVANCE-printere er skabt ved hjælp af mindst 90 % brugte dele – bæredygtige, men driftssikre.



CU-serien af renoverede printere omfatter både A4- og A3-modeller og både farve- og sort/hvid-muligheder for at opfylde jeres kontorprintbehov på en bæredygtig måde.



imageFORCE 1000-serien er den nyeste generation af kompakte A4-printere til små kontorer, afdelinger og privat brug på skrivebordet, der leverer vigtige kontorfunktioner.



i-SENSYS X-serien af kompakte A4-skrivebordsprintere er perfekte til afdelinger og serviceskranker.

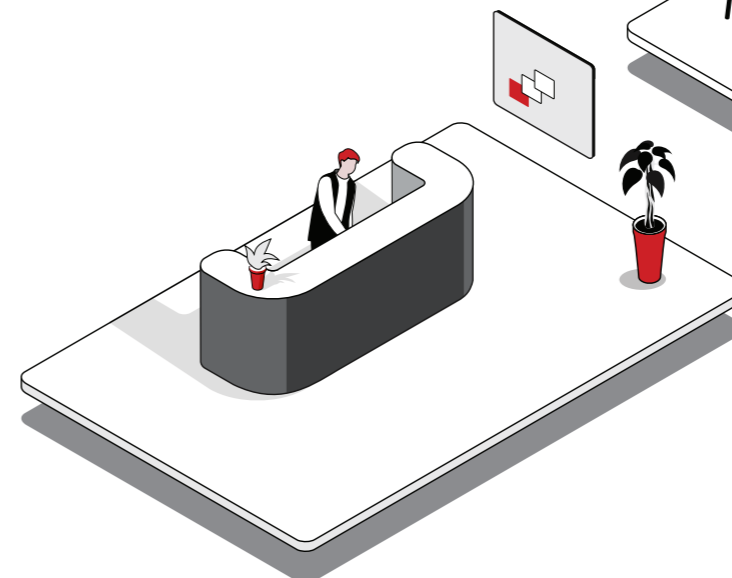
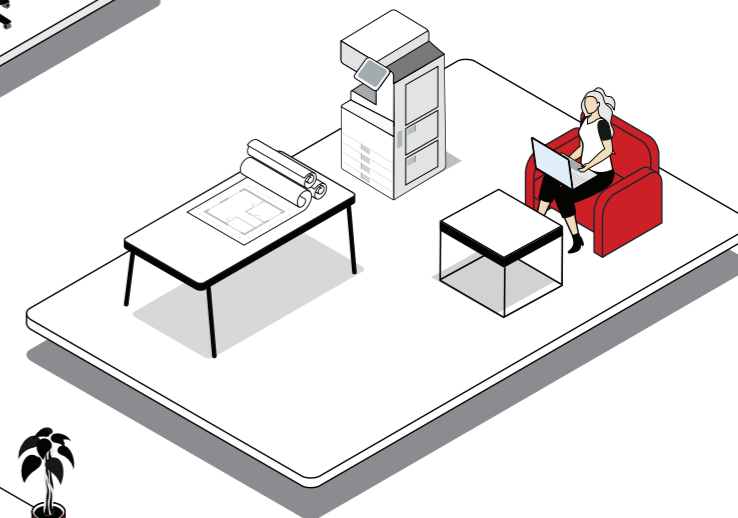
BAGKONTOR/ POSTRUM

Printere, der printer og scanner effektivt med nem tilpasning til understøttelse af skræddersyede workflows.



MINDRE KONTOR/ HJEMMEKONTOR/ AFDELINGER

Sikre kompakte printere med vigtige funktioner, der holder virksomheden i gang.



KUNDESERVICEPUNKTER

Kompakte printere med hurtige opvarmningstider og print- og scanningsfunktioner, der giver fejlfri kundeservice i butikker og hotelreceptioner.



UDFORSK A3-FARVEMODELLER



imageFORCE C7165

- 65 sider/min. **MFP**
- 18.000 - 31.500 AMP
- Papirkapacitet på maks. 6.350 ark
- 30 % genbrugsplast
- AI-forbedret sikkerhed**



imageFORCE C5100-serien

- 40/50/60/70 sider/min. **MFP**
- 5.000-30.000 AMP
- Papirkapacitet på maks. 6.350 ark
- 30 % genbrugsplast
- AI-forbedret sikkerhed**



imageFORCE C3150

- 50 sider/min. **MFP**
- 7.000-20.000 AMP
- Papirkapacitet på maks. 6.350 ark
- 30 % genbrugsplast
- AI-forbedret sikkerhed**



imageRUNNER ADVANCE DX C3900-serien

- 22/26/30/35 sider/min. **MFP**
- 3.000-15.000 AMP
- Papirkapacitet på maks. 3.450 ark
- Forbedret sikkerhed*



imageRUNNER C3326i

- 26 sider/min. **MFP**
- 1.500-8.000 AMP
- Papirkapacitet på maks. 2.300 ark



i-SENSYS X C1936P

- 36 sider/min. **EFP**
- 2.500-7.500 AMP
- Papirkapacitet på maks. 2.550 ark

* Udvidet sikkerhed omfatter en FIPS 140-2/3/Level2-chip, understøttelse af Microsoft Entra ID, mønstergodkendelse, TPM 2.0, runtime-beskyttelse og meget mere. * Se datablade for alle oplysninger

** AI-forbedret sikkerhed omfatter alle ovenstående forbedrede sikkerhedsfunktioner samt brug af maskinlærings-AI-teknologi, der anbefaler optimale sikkerhedsindstillinger.

sider/min. – Printerhastighed

AMP – Anbefalet månedlig printvolumen

EFP – Enkeltfunktionsprinter (kun print)

MFP – Multifunktionsprinter (print, scanning, kopiering, afsendelse og lagring)

UDFORSK A3 SORT/ HVID-MODELLER



imageFORCE 8100-serien

- 86/95/105 sider/min. **MFP og EFP**
- 40.000-400.000 AMP
- Papirkapacitet på maks. 9.360 ark
- 30 % genbrugsplast
- AI-forbedret sikkerhed**



imageFORCE 6100-serien

- 55/60/70 sider/min. **MFP**
- 12.000-50.000 AMP
- Papirkapacitet på maks. 6.350 ark
- 30 % genbrugsplast
- AI-forbedret sikkerhed**



imageRUNNER ADVANCE DX 4900-serien

- 25/35/45 sider/min. **MFP**
- 5.000-30.000 AMP
- Papirkapacitet på maks. 3.650 ark
- Forbedret sikkerhed*



imageRUNNER 2900i-serien

- 25/30/45 sider/min. **MFP**
- 3.000-30.000 AMP
- Papirkapacitet på maks. 2.300 ark

* Udvidet sikkerhed omfatter en FIPS 140-2/3/Level2-chip, understøttelse af Microsoft Entra ID, mønstergodkendelse, TPM 2.0, runtime-beskyttelse og meget mere. * Se datablade for alle oplysninger

** AI-forbedret sikkerhed omfatter alle ovenstående forbedrede sikkerhedsfunktioner samt brug af maskinlærings-AI-teknologi, der anbefaler optimale sikkerhedsindstillinger.

sider/min. – Printerhastighed

AMP – Anbefalet månedlig printvolumen

EFP – Enkeltfunktionsprinter (kun print)

MFP – Multifunktionsprinter (print, scanning, kopiering, afsendelse og lagring)



UDFORSK A4-FARVEMODELLERNE

UDFORSK A4 SORT/HVID-MODELLERNE



imageFORCE C611-serien

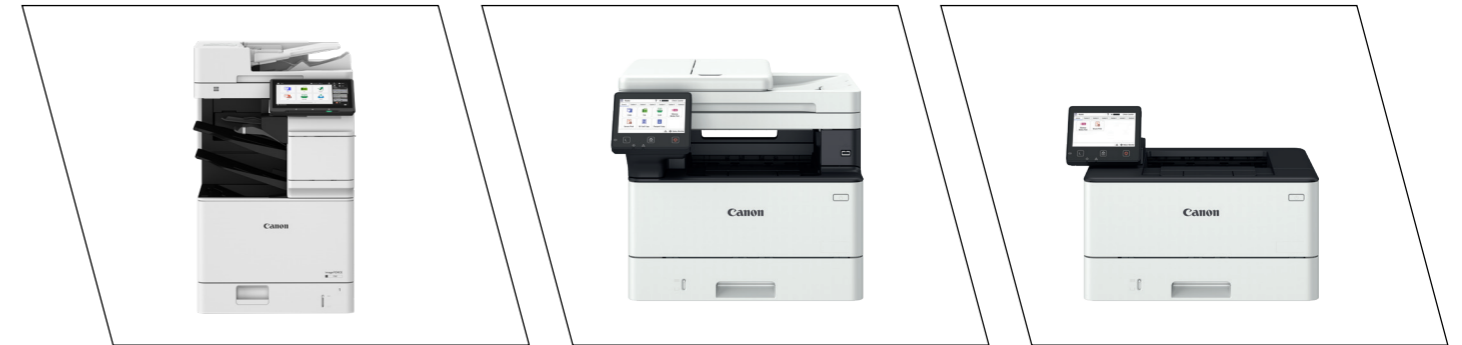
- 33/43/52/61 sider/min. **MFP**
- 1.500-8.000 AMP
- Papirkapacitet på maks. 2.300 ark
- 25 % genbrugsplast
- AI-forbedret sikkerhed**

imageFORCE C1333-serien

- 33 sider/min. **MFP**
- 750-4.000 AMP
- Papirkapacitet på maks. 850 ark
- 10 % genbrugsplast

imageFORCE C1333P

- 33 sider/min. **EFP**
- 750-4.000 AMP
- Papirkapacitet på maks. 850 ark
- 10 % genbrugsplast



imageFORCE 710-serien

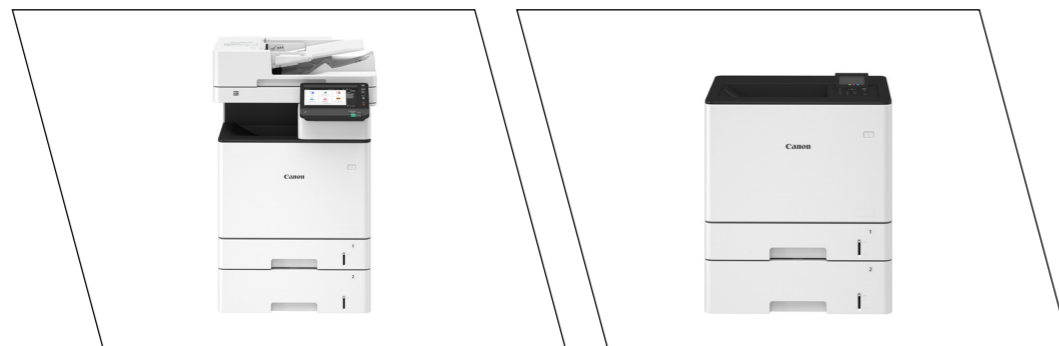
- 52/61/71 sider/min. **MFP**
- 3.000-17.000 AMP
- Papirkapacitet på maks. 3.200 ark
- 25 % genbrugsplast
- AI-forbedret sikkerhed**

imageFORCE 1440-serien

- 40 sider/min. **MFP**
- 750-4.000 AMP
- Papirkapacitet på maks. 900 ark
- 5 % genbrugsplast

imageFORCE 1440P

- 40 sider/min. **EFP**
- 750-4.000 AMP
- Papirkapacitet på maks. 900 ark
- 5 % genbrugsplast

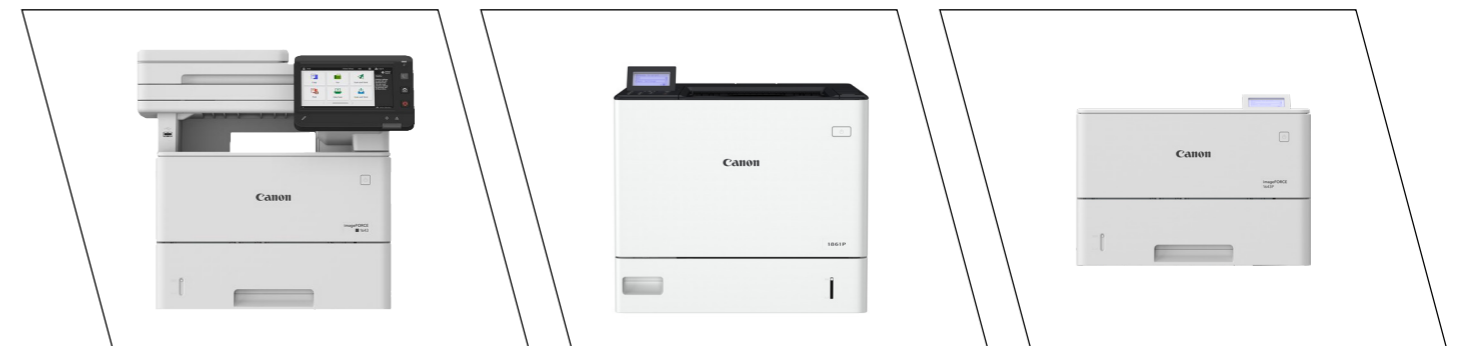


i-SENSYS X C1530i II-serien

- 33/38 sider/min. **MFP**
- 1.500-5.000 AMP
- Papirkapacitet på maks. 2.300 ark

i-SENSYS X C1530P II-serien

- 33/38 sider/min. **EFP**
- 1.000-5.000 AMP
- Papirkapacitet på maks. 2.300 ark



imageFORCE 1643-serien

- 43 sider/min. **MFP**
- 2.000-7.500 AMP
- Papirkapacitet på maks. 2.300 ark
- 25 % genbrugsplast
- AI-forbedret sikkerhed**

i-SENSYS X 1800P-serien

- 61/71 sider/min. **EFP**
- 3.000-20.000 AMP
- Papirkapacitet på maks. 4.300 ark

imageFORCE 1643P

- 43 sider/min. **EFP**
- 2.000-7.500 AMP
- Papirkapacitet på maks. 2.300 ark
- AI-forbedret sikkerhed**

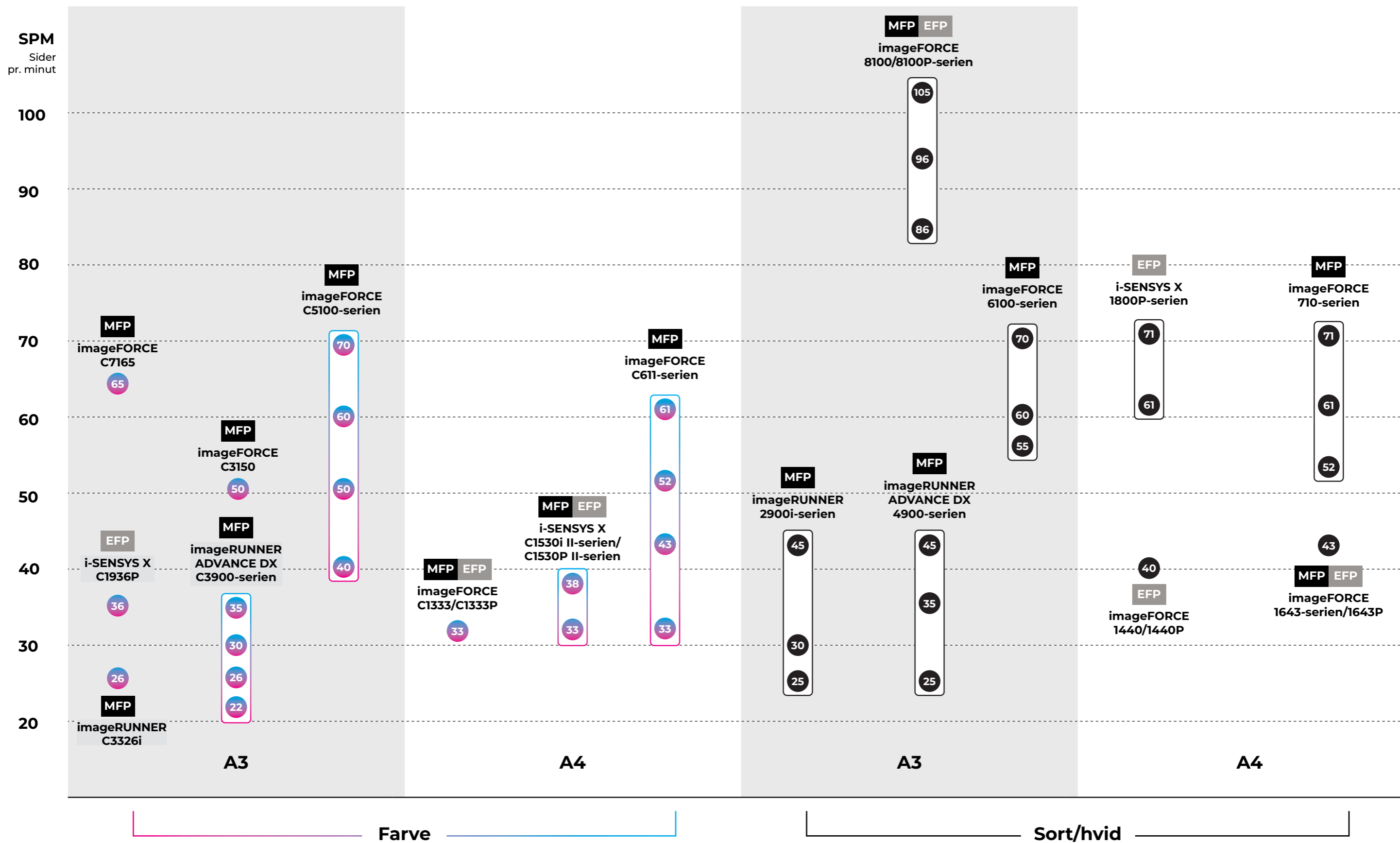
sider/min. – Printerhastighed
AMP – Anbefalet månedlig printvolumen

EFP – Enkeltfunktionsprinter (kun print)
MFP – Multifunktionsprinter (print, scanning, kopiering, afsendelse og lagring)

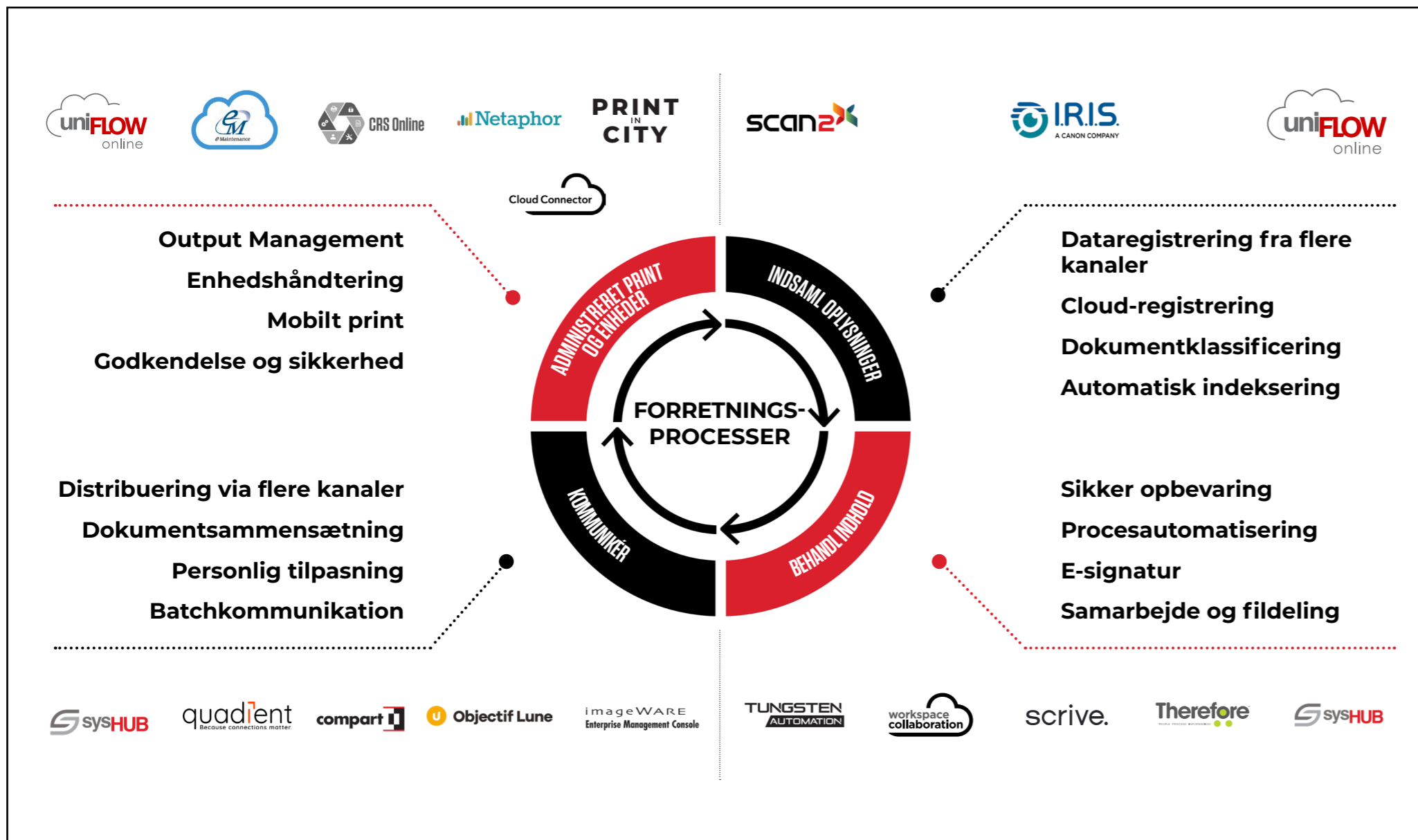
** AI-forbedret sikkerhed omfatter alle forbedrede sikkerhedsfunktioner samt brug af maskinlærings-AI-teknologi, der anbefaler optimale sikkerhedsindstillinger.

KOMPLET PRODUKTOVERSIGT

- EFP** Enkeltfunktionsprinter (kun print)
- MFP** Multifunktionsprinter (print, scanning, kopiering, afsendelse og lagring)
- 1** **2** Printhastighed (sider pr. minut)



UNDERSTØTTENDE LØSNINGER OG SERVICES



CLOUD-KOMPATIBLE PRINTERE

i-SENSYS X

imageRUNNER

imageRUNNER
ADVANCE DX

imageFORCE

-  **Canon MPS: Managed Print Services** – sikker administration af print- og scanningsinfrastruktur på tværs af både hjemme- og kontormiljøer
-  **Canon Security Services:** Beskyttelse af printinfrastrukturen og hjælp med at opretholde datacompliance gennem hele print- og scanningslivscyklussen
-  **Cloud Connector:** Forbinder Canon-printere til de cloud-baserede softwareprogrammer, som folk bruger hver dag, herunder OneDrive for Business, SharePoint Online og Google Drev.
-  **Cloud Workspace Collaboration:** En sikker, cloud-baseret platform, der automatiserer almindelige dokumentworkflows for at forbedre teamsamarbejde og produktivitet.
-  **Compart:** Er en CCM-løsning (Customer Communication Management), der hjælper organisationer med at administrere og optimere deres kundekommunikation på tværs af flere kanaler.
-  **CRS Online:** Customer Reporting Service beskytter printinfrastrukturen og hjælper med at opretholde datacompliance.
-  **eMaintenance:** Sørger for, at hardwareenheder kører driftssikkert med forebyggende vedligeholdelse og Smart Services.
-  **IRIS:** Klassificerer automatisk jeres dokumenter og udtrækker de vigtigste data.
-  **iWEMC:** En webbaseret løsning, der overvåger, styrer og administrerer netværksprintere på tværs af en organisation.
-  **Netaphor:** Site Audit-software, der identificerer sikkerhedsrisici og rapporterer om brug og effektivitet af printinfrastruktur.
-  **Objectif Lune:** Er en pakke med CCM- og dokumentautomatiseringsløsninger, der hjælper organisationer med at strømline, tilpasse og digitalisere deres kundekommunikation.
-  **PRINT IN CITY:** En printdelingsløsning, der gør det nemt for offentlige bygninger at levere printservices.
-  **quadiant:** En centraliseret CCM-plattform til oprettelse, administration og levering af personlig, compliant kommunikation på tværs af alle kanaler.
-  **SCAN2:** En intelligent dokumentregistreringsløsning, der bringer professionel scanning inden for rækkevidde for hver bruger.
-  **scribe.** Giver jer mulighed for at angive en elektronisk signatur og administrere jeres dokumenter fra hvor som helst og på enhver printer.
-  **SysHUB:** Giver sikker, centraliseret administration og automatisering af dokument- og datainput og output-workflows.
-  **Therefore:** Dokumenthåndteringsløsninger med workflow og sikker central digital lagring.
-  **Tungsten Power PDF suit:** Med AI-funktioner som dokument Q&A, oversættelse og smart redigering – bringer generativ AI ind i hverdagens workflows.
-  **uniFLOW:** Cloud/Hybrid/On-Premise Print and Scan Management hjælper organisationer med at styre omkostninger, forbedre dokumentsikkerhed og øge medarbejdernes produktivitet.



KONTAKT JERES LOKALE CANON-SALGSREPRÆSENTANT NU

I kan finde flere
detaljer om serien
her



Canon

Canon Inc.
canon.com

Canon Europe
canon-europe.com

Danish edition
© Canon Europa N.V. 2026

Canon Danmark A/S
Østmarken 3A
2860 Søborg
Tlf.: 70 15 50 05
canon.dk