



Canon

PRŮVODCE ŘADOU KANCELÁŘSKÝCH TISKOVÝCH ZAŘÍZENÍ. JARO 2026

imageFORCE
imageRUNNER ADVANCE DX
imageRUNNER
i-SENSYS X

ZVYŠTE VÝKON SVÉHO PODNIKU SE SPOLEČNOSTÍ CANON

**Bezkonkurenční portfolio kancelářských tiskáren, skenerů
a multifunkčních zařízení navržených pro dlouhodobý výkon.**

Podpořte svou digitální transformaci a splňte měnící se požadavky svých zaměstnanců – dnes i zítra. Získejte všechny technologie, které podpoří růst vašeho podnikání: počínaje neustále se vyvíjejícím zabezpečením, přes intuitivní uživatelské prostředí až po připojení ke cloudu a snížení emisí uhlíku.



ZJISTĚTE, JAK NAŠE PORTFOLIO ZAŘÍZENÍ PODPORUJE VAŠE OBCHODNÍ CÍLE



Zabezpečení

Chraňte svá kritická data pomocí 360° přístupu k zabezpečení, které pokrývá každý krok životního cyklu dokumentu – od prvního výtisku až po konec životnosti zařízení. Díky nejnovějším bezpečnostním funkcím společnosti Canon, jako je zabezpečené ověřování a šifrování, si můžete být jisti, že vaše dokumenty a data jsou stále v bezpečí.



Udržitelnost

Díky snížení emisí uhlíku a důrazu na efektivitu zdrojů vám společnost Canon může pomoci splnit vaše iniciativy a cíle v oblasti udržitelnosti. Vše začíná inovativní výrobou a procesem tvorby návrhu, který se už počátku zaměřuje na odpad, a pokračuje k renovovaným a repasovaným zařízením na podporu oběhového hospodářství.



Kvalita

Zaručení optimálního výkonu, dnes i zítra, díky odolným a vysoce kvalitním materiálům. Naše špičkové modelové řady jsou vybaveny prediktivní údržbou na bázi strojového učení, která může pomoci snížit náklady, emise a prostoje.



Spolehlivost

Snižte neplánované prostoje, zajistěte si kontinuitu podnikání a minimalizujte nepředvídané náklady. Špičkové modely využívají technologii inteligentních snímačů, které neustále monitorují stav vašeho zařízení a předcházejí poruchám dříve, než k nim dojde.



Uživatelské prostředí

Vychutnejte si bezproblémové uživatelské prostředí díky intuitivnímu uživatelskému rozhraní, které připomíná tablet a obsahuje aplikace pro personalizaci a zjednodušení pracovních postupů v oblasti dokumentů.



ZAŘÍZENÍ V KANCELÁŘI



HLAVNÍ KANCELÁŘE

Spolehlivá zařízení, která lze sdílet mezi velkými pracovními skupinami, a zajistit tak vysoce kvalitní tisk a skenování.



Zařízení řady **imageFORCE C3150 – 8100** pro formát A3 představují nejnovější generaci tiskáren, která poskytuje vyšší úroveň spolehlivosti a zabezpečení pro velké kanceláře a pracovní skupiny.



Řada **imageRUNNER ADVANCE DX** nabízí flexibilní možnosti tisku, skenování a kopírování a podnikové zabezpečení pro pracovní skupiny střední velikosti.



Řada **imageRUNNER** je určena malým pracovním skupinám, které potřebují základní možnosti tisku, skenování a kopírování.



Řadu **ES** tvoří renovovaná zařízení **imageRUNNER ADVANCE**, která jsou vyrobena s využitím nejméně 90 % použitých dílů – a výsledek je udržitelný a přitom spolehlivý.



Řadu **CU** tvoří repasovaná zařízení pro formáty A4 i A3 a barevné nebo černobílé varianty, které splní potřeby tisku vaší kanceláře udržitelným způsobem.



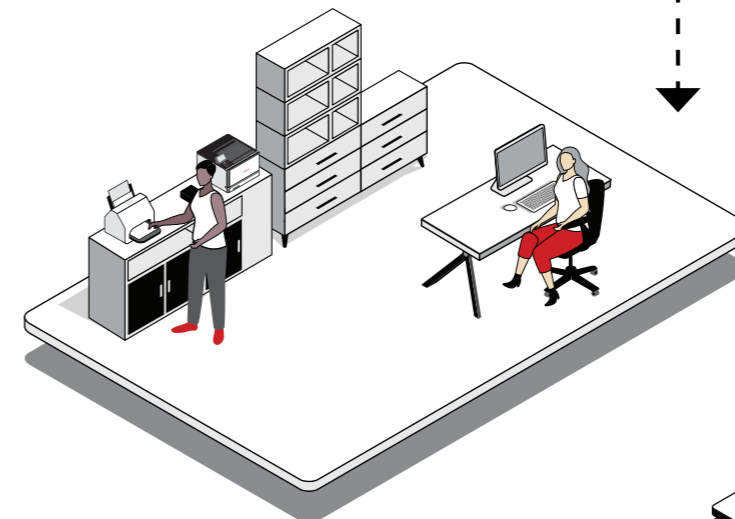
Řada **imageFORCE 1000** je nejnovější generací kompaktních zařízení formátu A4 pro malé kanceláře, oddělení a osobní stolní počítače, která poskytuje základní kancelářské funkce.



Řada kompaktních stolních zařízení A4 **i-SENSYS X** představuje ideální zařízení pro oddělení a místa technické podpory.

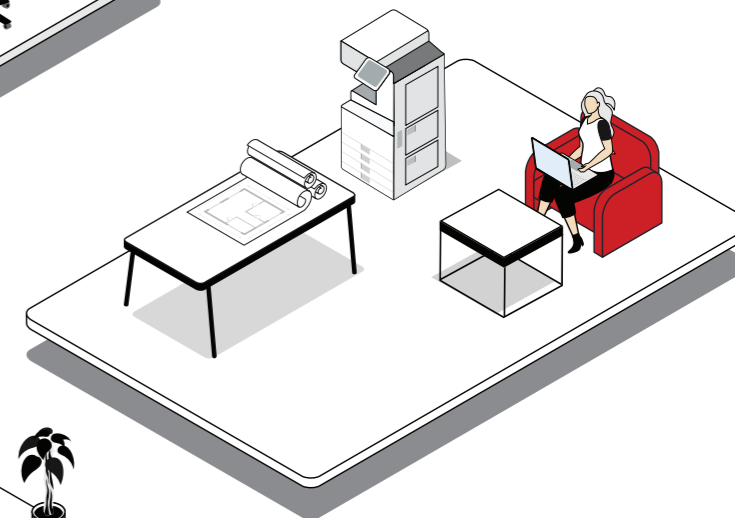
ADMINISTRATIVNÍ ZÁZEMÍ / PODATELNÝ

Zařízení, která efektivně tisknou a skenují, se snadným přizpůsobením pro podporu pracovních postupů na míru.



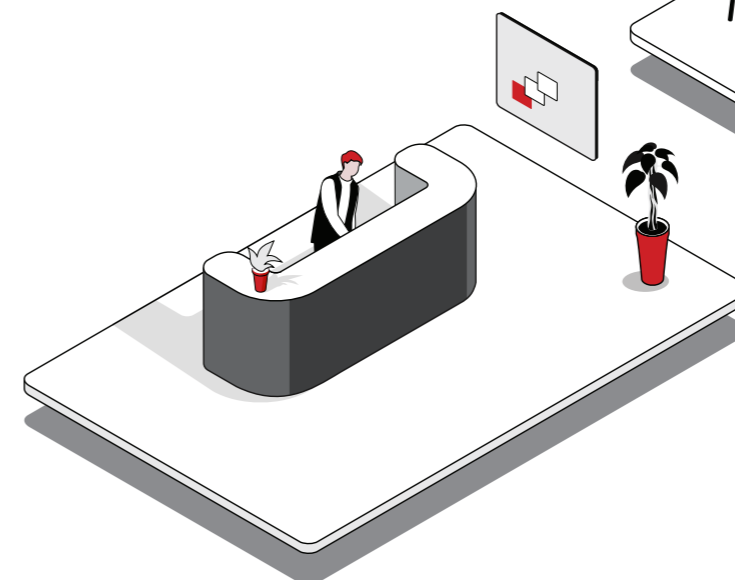
MALÁ KANCELÁŘ / DOMÁCÍ KANCELÁŘ / ODDĚLENÍ

Zabezpečená kompaktní zařízení se základními funkcemi, které udrží podnikání v pohybu.



MÍSTA ZÁKAZNICKÝCH SLUŽEB

Kompaktní zařízení s rychlým zahřátím a funkcemi tisku a skenování pro zajištění bezchybného zákaznického servisu v maloobchodních prodejnách a hotelových recepcích.





PROHLÉDNĚTE SI ŘADU BAREVNÝCH TISKÁREN A3



imageFORCE C7165

- 65 str./min MFP
- 18 000–31 500 RMPV
- Maximální kapacita zásobníku papíru 6 350
- Ze 30 % vyrobeno z recyklovaného plastu
- Zvýšené zabezpečení pomocí AI**



Řada imageFORCE C5100

- 40 / 50 / 60 / 70 str./min MFP
- 5 000–30 000 RMPV
- Maximální kapacita zásobníku papíru 6 350
- Ze 30 % vyrobeno z recyklovaného plastu
- Zvýšené zabezpečení pomocí AI**



imageFORCE C3150

- 50 str./min MFP
- 7 000–20 000 RMPV
- Maximální kapacita zásobníku papíru 6 350
- Ze 30 % vyrobeno z recyklovaného plastu
- Zvýšené zabezpečení pomocí AI**



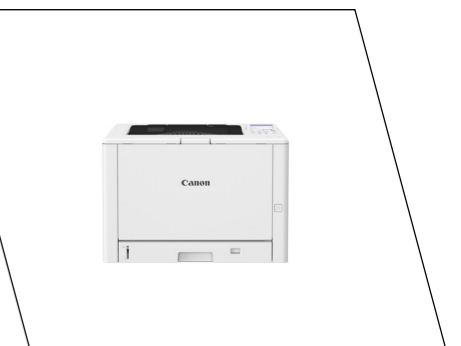
Řada imageRUNNER ADVANCE DX C3900

- 22 / 26 / 30 / 35 str./min MFP
- 3 000–15 000 RMPV
- Maximální kapacita zásobníku papíru 3 450
- Zvýšené zabezpečení*



imageRUNNER C3326i

- 26 str./min MFP
- 1 500–8 000 RMPV
- Maximální kapacita zásobníku papíru 2 300



i-SENSYS X C1936P

- 36 str./min SFP
- 2 500–7 500 RMPV
- Maximální kapacita zásobníku papíru 2 550

* Zvýšené zabezpečení zahrnuje čip FIPS 140-2 / 3 / Level2, podporu funkce Microsoft Entra ID, pattern authentication, TPM 2.0, ochranu runtime a další. Podrobnosti naleznete v úplných specifikacích.

** Zvýšené zabezpečení pomocí AI zahrnuje všechny výše uvedené funkce zvýšeného zabezpečení, a navíc použití AI technologie strojového učení, která doporučuje optimální nastavení zabezpečení.

str./min – rychlost tiskárny

RMPV – doporučený měsíční objem tisku

SFP – tiskárna (pouze tisk)

MFP – multifunkční tiskové zařízení (tisk, skenování, kopírování, odesílání a ukládání)

PROHLÉDNĚTE SI ŘADU ČERNOBÍLÝCH TISKÁREN A3



Řada imageFORCE 8100

- 86 / 95 / 105 str./min **MFP a SFP**
- 40 000–400 000 RMPV
- Maximální kapacita zásobníku papíru 9 360
- Ze 30 % vyrobeno z recyklovaného plastu
- Zvýšené zabezpečení pomocí AI**



Řada imageFORCE 6100

- 55 / 60 / 70 str./min **MFP**
- 12 000–50 000 RMPV
- Maximální kapacita zásobníku papíru 6 350
- Ze 30 % vyrobeno z recyklovaného plastu
- Zvýšené zabezpečení pomocí AI**



Řada imageRUNNER ADVANCE DX 4900

- 25 / 35 / 45 str./min **MFP**
- 5 000–30 000 RMPV
- Maximální kapacita zásobníku papíru 3 650
- Zvýšené zabezpečení*



Řada imageRUNNER 2900i

- 25 / 30 / 45 str./min **MFP**
- 3 000–30 000 RMPV
- Maximální kapacita zásobníku papíru 2 300

* Zvýšené zabezpečení zahrnuje čip FIPS 140-2 / 3 / Level2, podporu funkce Microsoft Entra ID, pattern authentication, TPM 2.0, ochranu runtime a další. Podrobnosti naleznete v úplných specifikacích.

** Zvýšené zabezpečení pomocí AI zahrnuje všechny výše uvedené funkce zvýšeného zabezpečení, a navíc použití AI technologie strojového učení, která doporučuje optimální nastavení zabezpečení.

str./min – rychlost tiskárny

RMPV – doporučený měsíční objem tisku

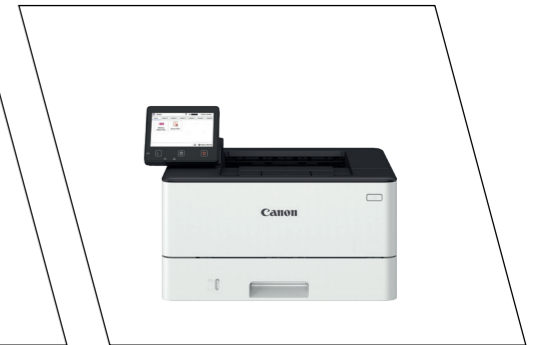
SFP – tiskárna (pouze tisk)

MFP – multifunkční tiskové zařízení (tisk, skenování, kopírování, odesílání a ukládání)



PROHLÉDNĚTE SI ŘADU BAREVNÝCH TISKÁREN A4

PROHLÉDNĚTE SI ŘADU ČERNOBÍLÝCH TISKÁREN A4



Řada imageFORCE C611

- 33 / 43 / 52 / 61 str./min **MFP**
- 1 500–8 000 RMPV
- Maximální kapacita zásobníku papíru 2 300
- Ze 25 % vyrobeno z recyklovaného plastu
- Zvýšené zabezpečení pomocí AI**

Řada imageFORCE C1333

- 33 str./min **MFP**
- 750–4 000 RMPV
- Maximální kapacita papíru 850 listů
- Z 10 % vyrobeno z recyklovaného plastu

imageFORCE C1333P

- 33 str./min **SFP**
- 750–4 000 RMPV
- Maximální kapacita papíru 850 listů
- Z 10 % vyrobeno z recyklovaného plastu

Řada imageFORCE 710

- 52 / 61 / 71 str./min **MFP**
- 3 000–17 000 RMPV
- Maximální kapacita zásobníku papíru 3 200
- Ze 25 % vyrobeno z recyklovaného plastu
- Zvýšené zabezpečení pomocí AI**

Řada imageFORCE 1440

- 40 str./min **MFP**
- 750–4 000 RMPV
- Maximální kapacita zásobníku papíru 900
- Z 5 % vyrobeno z recyklovaného plastu

imageFORCE 1440P

- 40 str./min **SFP**
- 750–4 000 RMPV
- Maximální kapacita zásobníku papíru 900
- Z 5 % vyrobeno z recyklovaného plastu



Řada i-SENSYS X C1530i II

- 33/38 str./min **MFP**
- 1 500–5 000 RMPV
- Maximální kapacita zásobníku papíru 2 300



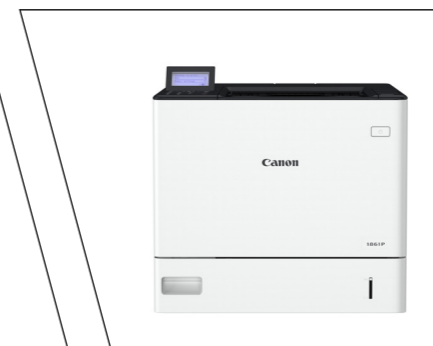
Řada i-SENSYS X C1530P II

- 33/38 str./min **SFP**
- 1 000–5 000 RMPV
- Maximální kapacita zásobníku papíru 2 300



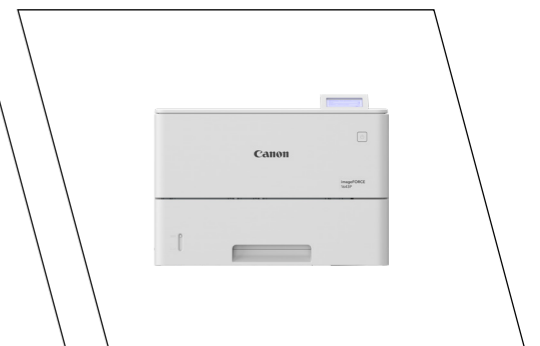
Řada imageFORCE 1643

- 43 str./min **MFP**
- 2 000–7 500 RMPV
- Maximální kapacita zásobníku papíru 2 300
- Ze 25 % vyrobeno z recyklovaného plastu
- Zvýšené zabezpečení pomocí AI**



Řada i-SENSYS X 1800P

- 61 / 71 str./min **SFP**
- 3 000–20 000 RMPV
- Maximální kapacita zásobníku papíru 4 300



imageFORCE 1643P

- 43 str./min **SFP**
- 2 000–7 500 RMPV
- Maximální kapacita zásobníku papíru 2 300
- Zvýšené zabezpečení pomocí AI**

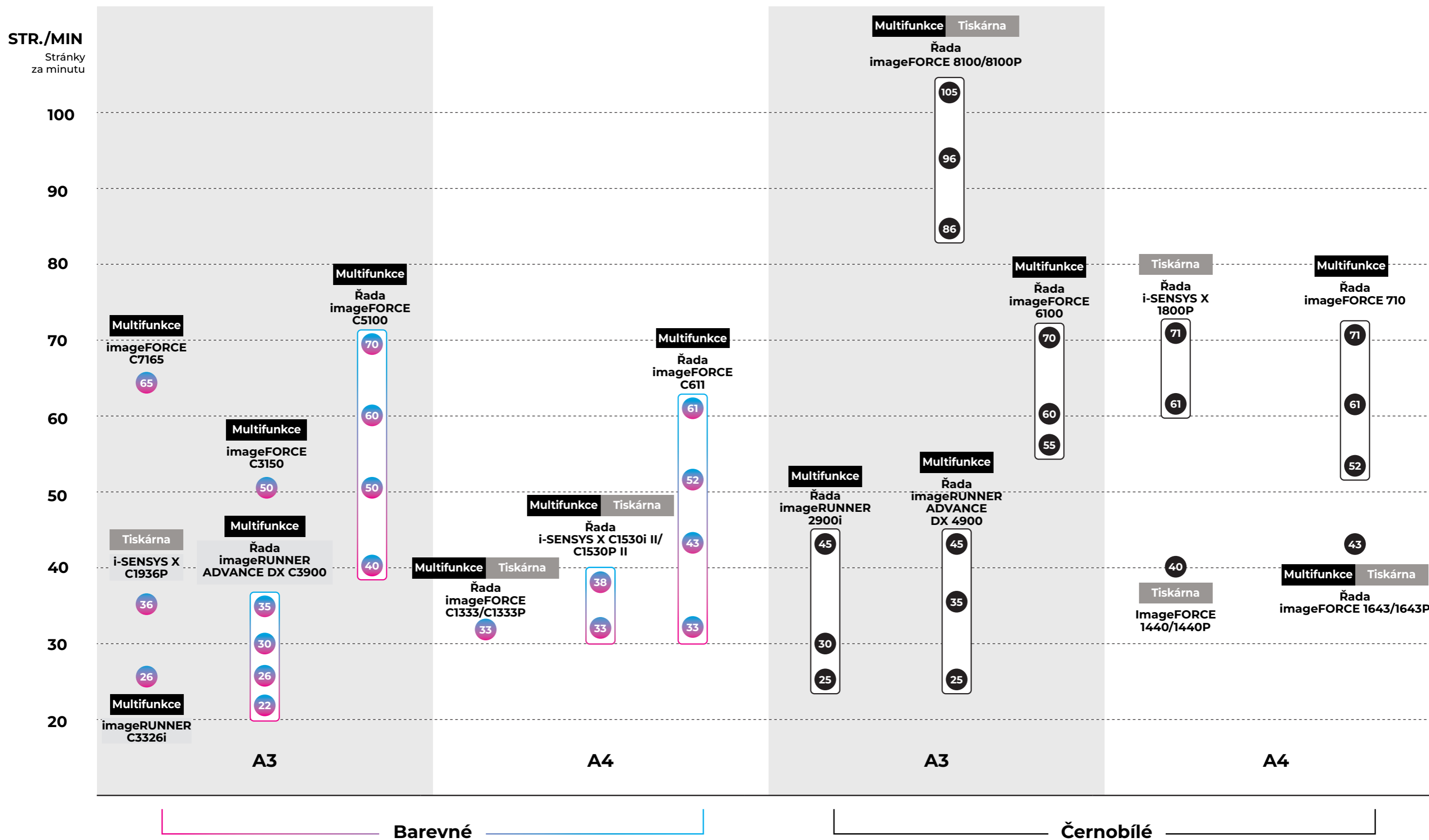
str./min – rychlost tiskárny
RMPV – doporučený měsíční objem tisku

SFP – tiskárna (pouze tisk)
MFP – multifunkční tiskové zařízení (tisk, skenování, kopírování, odesílání a ukládání)

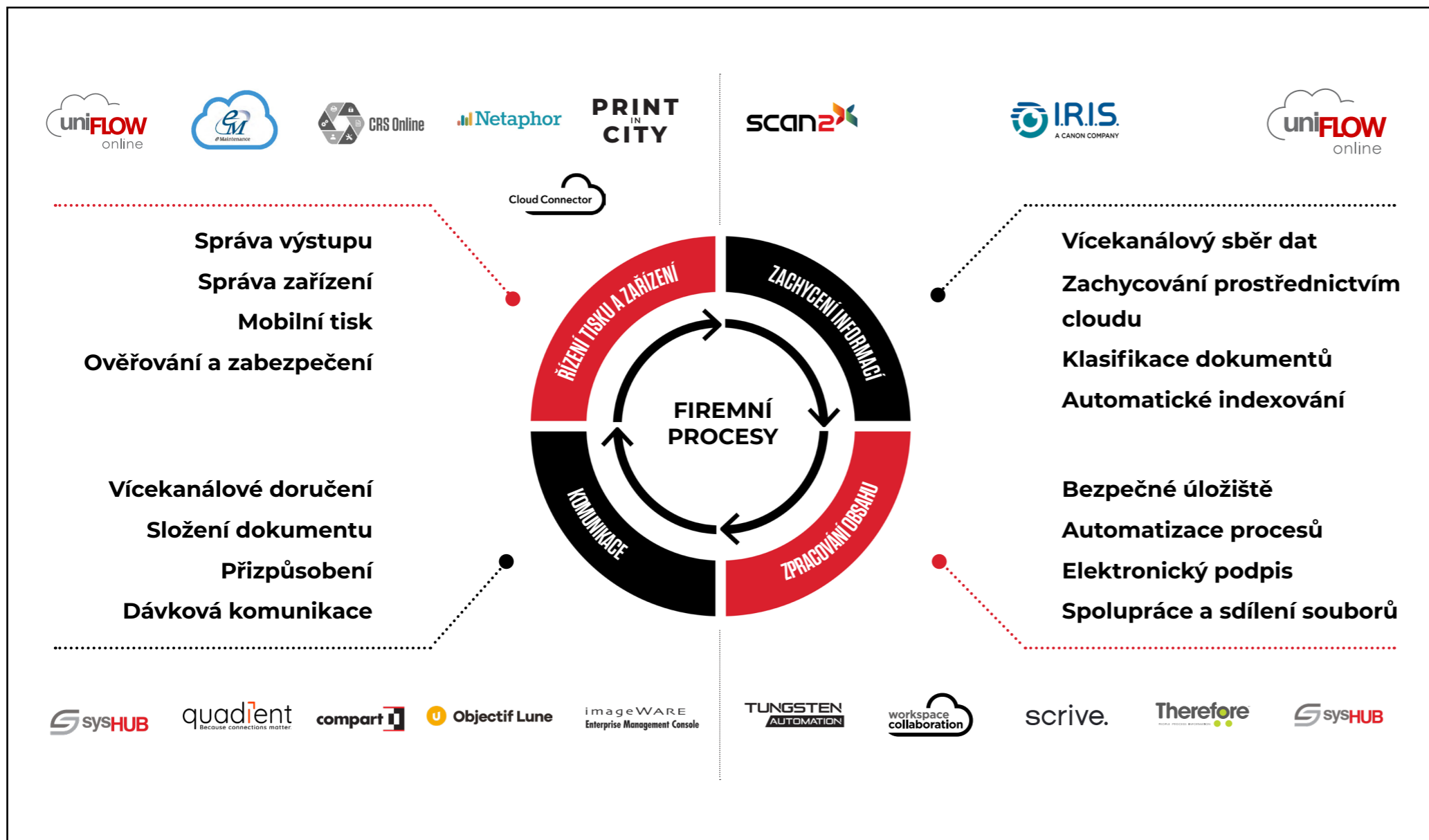
** Zvýšené zabezpečení pomocí AI zahrnuje všechny funkce zvýšeného zabezpečení, a navíc použití AI technologie strojového učení, která doporučuje optimální nastavení zabezpečení.

KOMPLETNÍ PŘEHLED PRODUKTOVÉ ŘADY

- Tiskárna** Tiskárna (pouze tisk)
- Multifunkce** Multifunkční tiskové zařízení (tisk, skenování, kopírování, odesílání a ukládání)
- 1** **2** Rychlost tisku (strany za minutu)



PODPŮRNÁ ŘEŠENÍ A SLUŽBY



ZAŘÍZENÍ S PODPOROU CLOUDU

i-SENSYS X imageRUNNER imageRUNNER ADVANCE DX imageFORCE

- Canon MPS:** Řízené tiskové služby – bezpečná správa infrastruktury tisku a skenování v domácím i kancelářském prostředí
- Služby zabezpečení společnosti Canon:** Chrání tiskovou infrastrukturu a pomáhají zajistit dodržování shody s předpisy pro data po celou dobu životnosti tisku a skenování
- Funkce Cloud Connector:** Připojuje tiskárny Canon ke cloudovým softwarovým aplikacím, které lidé používají každý den – včetně služeb OneDrive for Business, SharePoint Online a Disk Google.
- Spolupráce na cloudovém pracovišti:** Bezpečná cloudová platforma, která automatizuje běžné pracovní postupy pro dokumenty a zlepšuje týmovou spolupráci a produktivitu.
- Řešení Compart:** Slouží ke správě komunikace se zákazníky (řešení typu CCM – Customer Communication Management) a pomáhá organizacím spravovat a optimalizovat komunikaci se zákazníky napříč více kanály.
- Služba CRS Online:** Služby hlášení zákazníka chrání tiskovou infrastrukturu a pomáhají zajistit dodržování shody s předpisy pro data.
- Funkce eMaintenance:** Zajišťuje spolehlivý provoz hardwarových zařízení díky prediktivní údržbě a chytrým službám.
- Software IRIS:** Automaticky klasifikuje dokumenty a extrahuje podstatná data.
- iWEMC:** Webové řešení, které monitoruje, řídí a spravuje síťové tiskárny v celé organizaci.
- Netaphor:** Software pro audit pracoviště, který identifikuje bezpečnostní rizika a podává hlášení o využití a efektivitě tiskové infrastruktury.
- Objectif Lune:** Jedná se o sadu řešení CCM a automatizace dokumentů, které organizacím pomáhá zefektivnit, přizpůsobit a digitalizovat komunikaci se zákazníky.
- Print in City:** Řešení sdílení tisku, které veřejným budovám usnadňuje poskytování tiskových služeb.
- Quadient:** Centralizovaná platforma CCM pro vytváření, správu a poskytování personalizované, kompatibilní komunikace napříč všemi kanály.
- Scan 2:** Chytré řešení pro snímání dokumentů přináší výkon profesionálních skenovacích aplikací do rukou každého uživatele.
- Funkce Scrive:** Umožňuje vám poskytnout elektronický podpis a spravovat dokumenty odkudkoli a na jakémkoli zařízení.
- Funkce SysHUB:** Poskytuje bezpečnou centralizovanou správu a automatizaci pracovních postupů pro vkládání a výstup dokumentů a dat.
- Therefore:** Řešení správy dokumentů s pracovním postupem a zabezpečeným centrálním digitálním úložištěm.
- Tungsten Power PDF:** Je vybavena funkcemi AI, jako jsou otázky a odpovědi týkající se dokumentů, překlad a inteligentní úpravy – takže přináší generativní AI do každodenních pracovních postupů.
- UniFLOW online:** Cloudová / hybridní / místní správa tisku a skenování, která organizacím pomáhá řídit náklady, zlepšit zabezpečení dokumentů a zvýšit produktivitu zaměstnanců.



KONTAKTUJTE SVÉHO MÍSTNÍHO OBCHODNÍHO ZÁSTUPCE SPOLEČNOSTI CANON JEŠTĚ DNES

Podrobnější
specifikace pro
řadu naleznete zde



Canon

Canon Inc.
canon.com

Canon Europe
canon-europe.com

Czech edition
© Canon Europa N.V. 2026

Canon CZ s.r.o.
Jankovcova 1595/14a - vchod A
170 00 Prague 7 - Holešovice
Tel. +420 225 280 111
Fax +420 225 280 311
canon.cz