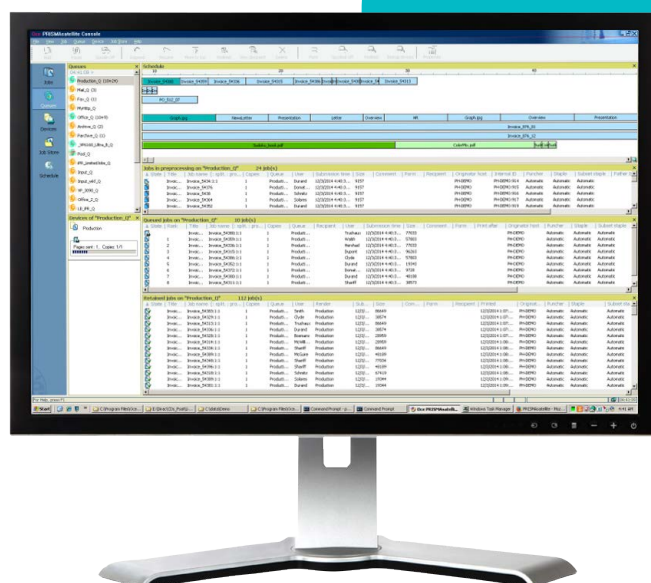


Océ PRISMA satellite

System för utskrift av buffertlagrade dokument

Ett intelligent buffertlagringssystem för Affärssystem-, CRD- och integrerade miljöer, för enkel kontroll och hantering av hela dokumentutskriftsprocessen.



Effektiv buffertlagring och schemaläggning

- Mycket effektiv buffertlagring och schemaläggning av jobb i Affärssystem-, CRD- och integrerade Affärssystem-/CRD-miljöer
- Schemaläggning för optimerad och automatiserad dokumentproduktion
- Kraftfull lastbalansering
- Schemaändringar kan utföras när som helst, utifrån aktuella behov
- Parallella jobb kan schemaläggas för utskrift av flera kopior samtidigt, på olika skrivare
- Funktionen BestChoice Printing väljer automatiskt en optimal enhet för snabbast möjliga utskrift av dokumenten
- Stöd för flera kanaler med separata köer för utskrift och digital lagring
- Enkelt att skriva ut vanliga jobb flera gånger, utan att jobben måste skickas på nytt

Intuitiv användarkontroll

- Enkel hantering av jobb, enheter och köer, från en enda kontrollpunkt
- Effektiv övervakning av enhetsstatus och utskriftsförlopp
- Schemavy för tydlig överblick över utskriftsköer och enkel planering
- Drag n drop kontroll för enkel omdirigering av jobb
- Användarvänlig guide säkerställer effektiv utskrift av flera kopior på olika skrivare
- Instrumentpanel gör det enkelt att övervaka, identifiera och avhjälpa fel
- Kontrollera dokumentens ursprungsprogram och uppdatera jobbförlopp på klientvärdar
- Enkel omkörning av jobb, utan att på nytt skicka jobben från klientvärdar
- Fullständig kostnadstransparens med detaljerad redovisningsinformation

Océ PRISMA satellite

Effektiv jobbhantering

- Bearbeta dokument i olika format från flera indatakanaler
- Inkommande dokument identifieras när de tas emot och dirigeras automatiskt till rätt schema och kö
- Hantera dokument som enstaka eller parallella jobb, för flexibel hantering
- Konvertera, sätt ihop eller separera dokument utan att ändra befintliga administrationsprogram

- Alternativ för flerkanalsutmatning: papper, e-post, fax och arkiv
- Smidig övergång från papper till digital utmatning
- Automatiserad sortering och kategorisering minskar kostnaderna för manuell hantering

Tekniska specifikationer

Kommunikation

Flerkanalsindata

LPD, Raw socket, Hot Folder, FTP, SAP (Océ PrintKey), JDF/JMF, kommandorad

Data

Raddata, PS, PCL, XML, CSV

Utmatning

Flerkanalsutmatning

Skrivare, e-post, fax, arkiv, mapp

Data

PostScript, PCL, PDF

Parallella utmatningar

Flera utmatningar per jobb

Kostnadsredovisning

En post per utmatning

Schemaläggning

Kontroll

Indatakanal, kö, enhets- och jobbhantering

Schemaläggning av jobb

FIFO, prioritet, anpassad

Lastbalansering

Round-robin, bästa val

Omdirigering

Jobb, enhet

Bearbetning

Igenkänning

Jobbegenskaper, metadata

Routing

Regelbaserad

Bearbetning

Split, datakonvertering, arbetsflöde, flera bearbetningar per inkommande jobb

Eform-applikationer

Inspire (GMC), PlanetPress(Objectif Lune), Transform (BottomLine)

PDF/PCL-FormMerge (Océ)

Sortera och sammanfoga

Jobblagring

Övervakning

Konsol

Inbyggd, fjärr

Instrumentpanel

Övervaka ett eller flera system där PRISMA satellite körs

Övervakningsagent

Jobbspårningsagent

SNMP-agent

Lägsta systemkrav

Processor

Intel quad core, hyper threading - högst 4 CPU:er

Systemminne

8 GB DDR3 eller mer

Härdisk

SSD SATA3 eller motsvarande. 30 GB för installation och körning av programvaran, mer utrymme krävs för kunddata

Ethernet-kapacitet

100/1 000 Mbit/s

Bildskärm

LCD-skärm

Indataenheter

Tangentbord och mus

Programvarukrav

Operativsystem

Windows Server 2003 SP2 Standard Edition (32-bitars och x64), 2008 Standard Edition (32-bitars och x64), Windows Server 2012 R2

Virtualisering

Vmware ESX 4, Vmware ESX 5

Databas

MS SQL Server Express 2008 R2, MS SQL Server Express 2012 R2

Fotnoter

^[1] Océ, Océ PRISMA satellite är registrerade varumärken som tillhör Océ-Technologies

^[2] Adobe®, Adobe® PDF och PostScript® 3™ är antingen registrerade varumärken eller varumärken som tillhör Adobe Systems Incorporated i USA och/eller andra länder.

^[3] Microsoft och Windows är antingen varumärken eller registrerade varumärken som tillhör Microsoft Corporation i USA och/eller andra länder.

Alla övriga varumärken tillhör respektive ägare.

Förbehåll för ändringar.

Canon Inc.
canon.com

Canon Europe
canon-europe.com

Canon Svenska AB
169 88 Solna
Tel. +46 8 744 85 00
canon.se