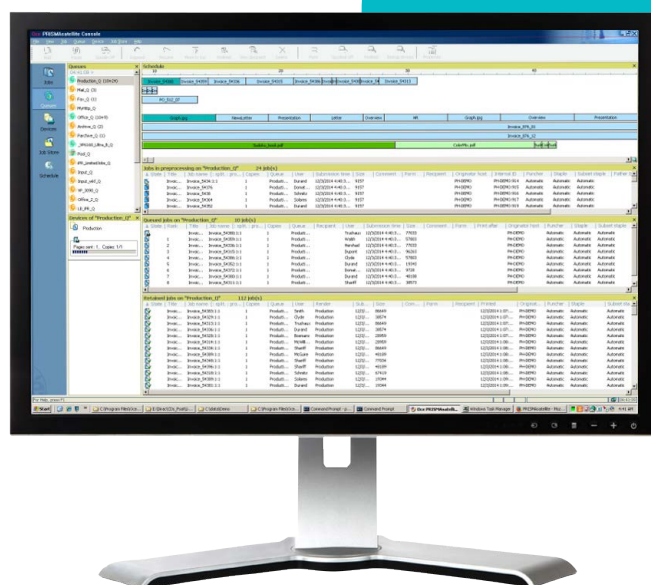


Océ PRISMA satellite

Sistem za upravljanje dokumentov

Inteligentni sistem za upravljanje dokumentov za okolja ERP, CRD in zbirna okolja, ki omogoča preprost nadzor in upravljanje celotnega postopka priprave dokumentov.



Učinkovito pripravljane in načrtovanje opravil

- Izjemno produktivno pripravljane in načrtovanje opravil za okolja ERP, CRD in zbirna okolja ERP/CRD
- Optimizirano in avtomatizirano načrtovanje priprave dokumentov
- Zmogljivo usklajevanje obremenitev sistema
- Načrtovani urnik je možno kadar koli prilagoditi potrebam poslovnega okolja
- Opravila je možno izvajati vzporedno, tako da lahko na več tiskalnikih hkrati tiskate iste dokumente
- Funkcija BestChoice Printing (Najboljša izbira tiskanja) samodejno izbere najprimernejšo napravo za tiskanje zahtevane količine v najkrajšem možnem času
- Podpira večkanalni izhod z ločenimi čakalnimi vrstami za digitalni in običajni tisk
- Preprosto ponovno tiskanje rednih opravil brez ponovnega vnašanja podrobnosti opravila

Intuitivno upravljanje naprav

- Preprosto upravljanje opravil, naprav in čakalnih vrst na enem samem mestu
- Učinkovito spremljanje stanja naprav in napredka opravil
- Prikaz rasporeda jasno prikazuje obremenitev na čakalno vrsto in omogoča preprosto načrtovanje opravil
- Preprosto upravljanje s funkcijo Povleci in spusti za enostavno preusmerjanje opravil
- Uporabniku prijazen programski čarovnik omogoča najučinkovitejše tiskanje več kopij na več tiskalnikih
- Na nadzorni plošči lahko spremljate, preverjate in preprečujete napake
- Sledenje dokumentov iz aplikacij in posodabljanje gostiteljev odjemalcev o napredkih opravil
- Preprosto ponavljanje opravil brez ponovnega vnosa prek gostitelja odjemalca
- Popolna preglednost stroškov s podrobnim poročanjem o podatkih za obračunavanje

Canon

Océ PRISMA satellite

Učinkovita obdelava opravil

- Enotna priprava dokumentov različnih oblik iz več virov
- Sistem vhodne dokumente prepozna, ko jih prejme, in jih samodejno posreduje v ustrezni razpored in opravilo
- Upravljanje vseh dokumentov v okviru enega opravila ali kot več sočasnih opravil zagotavlja vsestranskost obdelave
- Pretvarjanje, sestavljanje in ločevanje dokumentov brez sprememb temeljnih pisarniških aplikacij
- Večkanalne izhodne možnosti vključujejo tiskanje na papir, pošiljanje e-pošte oziroma telefaksa in arhiviranje
- Brezhiben prehod s papirnatih na digitalne izhodne medije
- Samodejno razvrščanje in združevanje v svežnje vam prihrani stroške ročnega dela

Tehnični podatki

Pošiljanje

Večkanalni vhod	LPD, vtičnica RAW, Vročna mapa, FTP, SAP (Océ PrintKey), JDF/JMF, ukazna vrstica
Podatki	Linjski podatki, PS, PCL, XML, CSV

Dostava

Večkanalni izhod	Tiskalnik, e-pošta, telefaks, arhiv, izhodna mapa
Podatki	PostScript, PCL, PDF
Raznovrstni izhodni dokumenti	Raznovrstni izhodni dokumenti za eno samo vhodno opravilo
Računovodstvo	Enotna evidenca izhodnih dokumentov

Načrtovanje

Nadzor	Upravljanje vhodnih kanalov, čakalnih vrst, naprav in opravil
Načrtovanje opravil	FIFO, prednostno, po meri
Usklajevanje obremenitve sistema	Razporejanje, tiskanje z najboljšo možnostjo
Preusmerjanje	Opravil, naprav

Obdelava

Prepoznavanje	Lastnosti opravila
Usmerjanje	Na podlagi pravil
Obdelava	Ločevanje, pretvorba podatkov, potek dela, večkratna obdelava na eno vhodno opravilo
Aplikacije za e-obrazce	Inspire (GMC), PlanetPress (Objectif Lune), Transform (BottomLine)
	PDF/PCL-FormMerge (Océ)
Razvrščanje in združevanje	Shranjevanje opravil

Spremljanje

Konzola	Vgrajena in oddaljena
Nadzorna plošča	Spremljanje enega ali več sistemov s programom PRISMA satellite

Program za spremljanje

Program za sledenje opravilom
Program za SNMP

Minimalne sistemske zahteve

Procesor	Intel quad core, vzporedno delovanje z največ 4 CPU-ji
Sistemski pomnilnik	DDR3 velikosti 8 GB ali večji
Trdi disk	SSD SATA3 ali enakovreden 30 GB za namestitev programske opreme in izvajanje tiskanja ter dodaten prostor za podatke o strankah
Ethernetna povezava	100/1000 Mb/s
Zaslon	LCD-monitor
Vhodne naprave	Tipkovnica in miška
Zahteve za programsko opremo	
Operacijski sistem	Windows Server 2003 SP2 Standard Edition (32-bitni in x64), 2008 Standard Edition (32-bitni in x64), Windows Server 2012 R2
Virtualizacija	Vmware ESX 4, Vmware ESX 5
Podatkovna zbirka	MS SQL server Express 2008 R2, MS SQL server Express 2012 R2

Opombe

- ^[1] Océ in Océ PRISMA satellite sta zaščiteni blagovni znamki podjetja Océ-Technologies.
- ^[2] Adobe®, Adobe® PDF in PostScript® 3™ so zaščitene blagovne znamke ali blagovne znamke podjetja Adobe Systems Incorporated v ZDA in drugih državah.
- ^[3] Microsoft in Windows sta zaščiteni blagovni znamki ali blagovni znamki družbe Microsoft Corporation v ZDA in drugih državah.

Vse druge blagovne znamke so v lasti njihovih lastnikov.

Vse specifikacije se lahko spremenijo brez predhodnega obvestila.

Canon Inc.
canon.com

Canon Europe
canon-europe.com

Slovenian edition
© Canon Europa N.V., 2015

Canon Adria d.o.o.
Dunajska 128a
1000 Ljubljana
Slovenija
Tel: +386 1 5308 710
Fax: +386 1 5380 745
canon.si