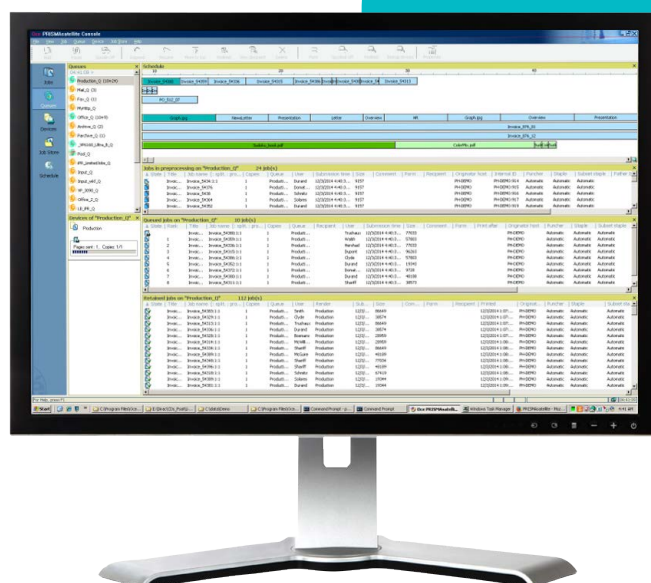


# Océ PRISMA satellite

## Система управления очередями печати

Интеллектуальная система управления очередями печати для ERP, CRD и смежных производств, позволяющая легко контролировать и организовывать весь процесс вывода документов.



### Эффективный диспетчер очереди печати и планирование

- Высокопроизводительная организация диспетчеризации и распределения заданий, направляемых на печать в системах ERP, CRD или ERP/CRD.
- Оптимизированное и автоматизированное планирование печати заданий
- Мощная система распределения нагрузок
- Возможность корректировки диспетчера печати в любой момент в соответствии с потребностями бизнеса.
- Возможность планирования заданий для параллельной печати одновременно на разных принтерах.
- Режим BestChoice, позволяющий автоматически выбирать устройство печати для печати в самый короткий срок.
- Поддержка многоканального вывода с отдельными очередями на печать и цифровую обработку (буферизация печати).
- Легкая печать регулярных заданий без повторного ввода описания задачи.

### Интуитивно понятное управление

- Простое управление заданиями, устройствами печати и очередями с одного интерфейса.
- Эффективный мониторинг статуса устройств и хода выполнения задач.
- Отображение загрузок очередей в режиме графика позволяет легко планировать работу.
- Перенаправление задач в удобном графическом интерфейсе.
- Удобная программа для эффективной печати множественных копий на нескольких принтерах.
- Приборная панель для отслеживания, выявления и устранения ошибок.
- Отслеживание документов из подтвержденных приложений и оповещение клиентских хостов о ходе выполнения печати.
- Простейшая повторная печать без ввода с клиентского хоста.
- Подробная финансовая отчетность.

**Canon**

# Océ PRISMA satellite

## Эффективная обработка заданий.

- Обработка документов в разных форматах, поступающих по разным входным каналам.
- Идентификация входящих документов и их автоматическое направление в нужный график и очередь.
- Обработка документов как одно задание или в виде нескольких параллельных заданий для различных обработок.
- Конвертирование, компоновка и разделение документов без изменений в имеющихся внутренних приложениях.
- Опции многоканального вывода, в том числе на бумагу, электронную почту, факс или в архив.
- Плавный переход от бумажного к цифровому выводу.
- Автоматическая сортировка и пакетирование для экономии ручного труда.

## Технические данные

<b>Ввод</b>			
Многоканальный ввод	LPD, сырой сокет, папка быстрых заданий, FTP, SAP (Océ PrintKey), JDF/JMF, командная строка	Мониторинговый агент	Автоматические действия в случае ошибок при выполнении заданий
Данные	Линейные данные, PS, PCL, XML, CSV	Агент отслеживания заданий	Отслеживание изменений состояния заданий
		Агент SNMP	Оповещение о состоянии входных каналов, очередей и устройств
<b>Вывод</b>		<b>Минимальные требования к системе</b>	
Многоканальный вывод	Принтер, электронная почта, факс, архив, выходная папка	Процессор	Intel intel Quad Core, hyper threading — максимум 4 процессора
Данные	PostScript, PCL, PDF	Системная память	8 ГБ DDR3 или больше
Многократный вывод	Многократный вывод по входящим заданиям	Жесткий диск	SSD SATA3 или равноценный. 30 ГБ для установки программного обеспечения и эксплуатации; дополнительное пространство для клиентских данных
Учёт	Одна запись на каждый вывод	Подключение к Ethernet	100/1000 Мбит/с
		Дисплей	ЖК-монитор
<b>Планирование</b>		Устройства ввода	Мышь и клавиатура
Управление	Управление по входным каналам, очередям, устройствам и заданиям	<b>Требования к программному обеспечению</b>	
Планирование задач	Очередь, приоритетность, пользовательское	Операционная система	Windows Server 2003 SP2 Standard Edition (32-разрядная и x64), 2008 Standard Edition (32-разрядная и x64), Windows Server 2012 R2
Распределение нагрузок	Циклическое, оптимальный выбор	Виртуализация	Vmware ESX 4, Vmware ESX 5
Перенаправление	По заданиям, по устройствам	База данных	MS SQL server Express 2008 R2, MS SQL server Express 2012 R2
		<b>Сноски</b>	
<b>Обработка</b>		<sup>[1]</sup> Océ, Océ PRISMA satellite — зарегистрированные торговые марки Océ-Technologies	
Распознавание	Свойства задания, метаданные	<sup>[2]</sup> Adobe®, Adobe® PDF и PostScript® 3™ — зарегистрированные торговые марки или торговые марки Adobe Systems Incorporated в США и (или) других странах.	
Маршрутизация	По правилам	<sup>[3]</sup> Microsoft и Windows — зарегистрированные торговые марки или торговые марки Microsoft Corporation в США и (или) других странах.	
Обработка	Разделение, конвертирование данных, поточная, многократная обработка по входящим заданиям	Все остальные торговые марки являются собственностью соответствующих владельцев.	
Приложения Eform	Inspire (GMC), PlanetPress(Objectif Lune), Transform (BottomLine)		
	PDF/PCL-FormMerge (Océ)		
Сортировка и слияние	Хранение заданий		
<b>Мониторинг</b>			
Консоль	Встроенная, дистанционная		
Приборная панель	Мониторинг одной или более систем, исполняющих PRISMA satellite		

Любые технические данные могут быть изменены без предварительного уведомления.

Canon Inc  
canon.com  
Canon Europe  
canon-europe.com

ООО «Канон Ру»  
Россия, 109028, Москва,  
Серебрянская наб., 29  
Бизнес-центр «Серебряный город»  
Тел.: +7 (495) 258-56-00  
Факс: +7 (495) 258-56-01  
canon.ru  
Центр поддержки клиентов:  
Тел.: +7 (495) 705-91-88  
+7 (812) 332-04-69  
(бесплатные звонки для всех  
регионов России)

Санкт-Петербургский филиал  
ООО «Канон Ру»  
Россия, 191186, Санкт-Петербург  
Вольнский переулок, 3А  
Бизнес-центр «Северная столица»  
Тел.: +7 (812) 449-55-00  
Факс: +7 (812) 449-55-11

Новосибирский филиал  
ООО «Канон Ру»  
Россия, 630132, Новосибирск  
ул. Красноярская, 35,  
Бизнес-центр «Гринвич»  
Тел.: +7 (495) 258-56-00  
Факс: +7 (495) 258-56-01