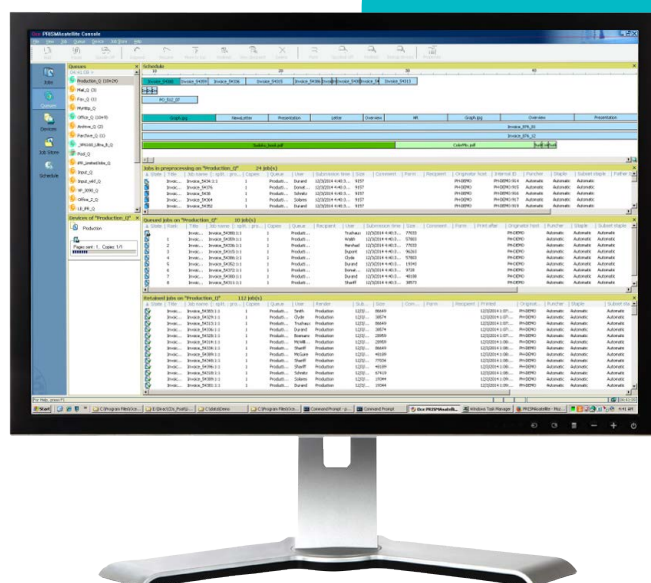


Océ PRISMA satellite

System zarządzania buforowaniem dokumentów

Inteligentny system zarządzania buforowaniem dla środowisk konwergentnych, ERP i CRD, który umożliwia łatwe kontrolowanie całego procesu generowania dokumentów i administrowania nim.



Effektywne buforowanie i tworzenie harmonogramów

- Wysoce produktywne buforowanie i tworzenie harmonogramów zadań w środowiskach ERP, CRD lub konwergentnych ERP/CRD.
- Zoptymalizowane i zautomatyzowane tworzenie harmonogramów produkcji.
- Zaawansowane równoważenie obciążenia.
- Harmonogram można zmienić w dowolnym momencie, aby dostosować go do wymagań biznesowych.
- Zadania mogą być planowane równolegle w celu drukowania wielu kopii jednocześnie na różnych urządzeniach.
- Funkcja „BestChoice Printing” automatycznie wybiera optymalne urządzenie dla tego konkretnego typu zadania, które wykonana je w najkrótszym czasie.
- Obsługa wielu kanałów wyjściowych z osobnymi kolejkami do drukowania i przetwarzania cyfrowego.
- Łatwe ponowne drukowanie regularnie wykonywanych zadań bez potrzeby ponownego przesyłania szczegółów zadania.

Intuicyjne sterowanie

- Łatwe zarządzanie zadaniami, urządzeniami i kolejkami przy użyciu jednego punktu sterowania.
- Efektywne monitorowanie stanu urządzeń i postępu realizacji zadań.
- Widok harmonogramu pokazuje obciążenie na kolejkę i umożliwia proste planowanie zadań.
- Proste przeciąganie i upuszczanie w celu łatwego przekierowywania zadań.
- Łatwy w obsłudze kreator umożliwia bardzo sprawne drukowanie wielu kopii na różnych drukarkach.
- Panel nawigacyjny pomaga monitorować, identyfikować błędy i ich unikać.
- Śledzenie dokumentów otrzymywanych z aplikacji i przekazywanie na hosty klientów aktualnych informacji o postępie realizacji zadań.
- Łatwe ponowne wykonywanie zadań bez konieczności wielokrotnego przesyłania z hosta klienta.
- Pełna przejrzystość kosztów dzięki szczegółowym raportom i informacjom rozliczeniowym.

Océ PRISMA satellite

Efektywne przetwarzanie zadań

- Przetwarzanie dokumentów w różnych formatach, z wielu kanałów wejściowych.
- Dokumenty przychodzące są identyfikowane na wejściu i automatycznie kierowane do odpowiedniego harmonogramu i kolejki.
- Dokumenty mogą być obsługiwane jako pojedyncze zadanie lub wiele zadań równoległe na potrzeby różnego rodzaju procesów przetwarzania.
- Konwertuj, twórz lub dziel dokumenty bez modyfikowania istniejących aplikacji zaplecza.
- Kanały wyjściowe to m.in. drukowanie na papierze, poczta e-mail, faks lub folder archiwum.
- Płynne przejście z wydruków papierowych na dokumenty cyfrowe.
- Automatyczne sortowanie i tworzenie pakietów umożliwia obniżenie kosztów prac ręcznych.

Dane techniczne

Przekazywanie

Wiele kanałów wejściowych LPD, gniazdo Raw, Hot Folder, FTP, SAP (Océ PrintKey), JDF/JMF, wiersz poleceń

Dane Dane liniowe, PS, PCL, XML, CSV

Dostarczanie

Wiele kanałów wyjściowych Drukarka, e-mail, faks, archiwum, foldery wyjściowy

Dane PostScript, PCL, PDF

Wiele formatów wyjściowych dla zadań przychodzących Wiele formatów wyjściowych dla zadań przychodzących

Rozliczanie Jeden rekord na wydruk

Tworzenie harmonogramów

Kontrola Zarządzanie kanałami wejściowymi, kolejką, urządzeniem i zadaniami

Tworzenie harmonogramów zadań FIFO, priorytet, niestandardowe

Równoważenie obciążenia Algorytm karuzelowy, drukowanie zadania

Przekierowanie na najodpowiedniejszym urządzeniu (BestChoice)

Przetwarzanie

Rozpoznawanie Właściwości zadania, metadane

Trasowanie Oparte na regułach

Zadania przetwarzania dzielenie, konwersja danych, obieg dokumentów, jednoczesne przetwarzanie wielu przychodzących zadań

Zastosowania e-formularzy Inspire (GMC), PlanetPress (Objectif Lune), Transform (BottomLine)

Sortowanie i scalanie Scalanie formularzy PDF/PCL- FormMerge (Océ)

Zapisywanie zadań

Monitorowanie

Konsola Natywne, zdalne

Pulpit Monitorowanie jednego lub więcej systemów z PRISMA satellite

Agent monitorujący
Agent śledzenia zadań
Agent SNMP

Minimalne wymagania systemowe

Procesor

Pamięć systemowa

Dysk twardy

Obsługa sieci Ethernet

Wyświetlacz

Urządzenia wejściowe

Wymagania dotyczące oprogramowania

System operacyjny

Wirtualizacja

Baza danych

Automatyczne podejmowanie działań po wykryciu błędu zadania
Śledzenie zmian stanu zadania
Raporty o stanie kanału wejściowego, kolejki, urządzenia

Czterordzeniowy firmy Intel z technologią Hyper Threading – maksymalnie 4 szt.

8 GB DDR3 lub więcej

SSD SATA3 lub równoważny. 30 GB na zainstalowanie oprogramowania i obsługę zadań produkcyjnych; dodatkowe miejsce wymagane na dane klienta

100/1000 Mb/s

Monitor LCD

Klawiatura i mysz

Windows Server 2003 z dodatkiem SP2 Standard Edition (32- i 64-bitowy), 2008 Standard Edition (32- i 64-bitowy), Windows Server 2012 R2

VMware ESX 4, VMware ESX 5

MS SQL Server Express 2008 R2, MS SQL Server Express 2012 R2

Przypisy

^[1] Océ, Océ PRISMA satellite są zarejestrowanymi znakami towarowymi firmy Océ-Technologies

^[2] Adobe®, Adobe® PDF i PostScript® 3™ są zarejestrowanymi znakami towarowymi lub znakami towarowymi firmy Adobe Systems Incorporated w Stanach Zjednoczonych lub innych krajach.

^[3] Microsoft i Windows są znakami towarowymi lub zarejestrowanymi znakami towarowymi firmy Microsoft Corporation w Stanach Zjednoczonych lub innych krajach.

Wszystkie pozostałe znaki towarowe należą do odpowiednich właścicieli.

Wszystkie dane techniczne mogą ulec zmianie bez powiadomienia

Canon Inc.
canon.com

Canon Europe
canon-europe.com

Polish edition
© Canon Europa N.V., 2015

Canon Polska Sp. z o.o.
ul. Gottlieba Daimlera 2
02-460 Warszawa
tel. +48 22 430 60 00
canon.pl