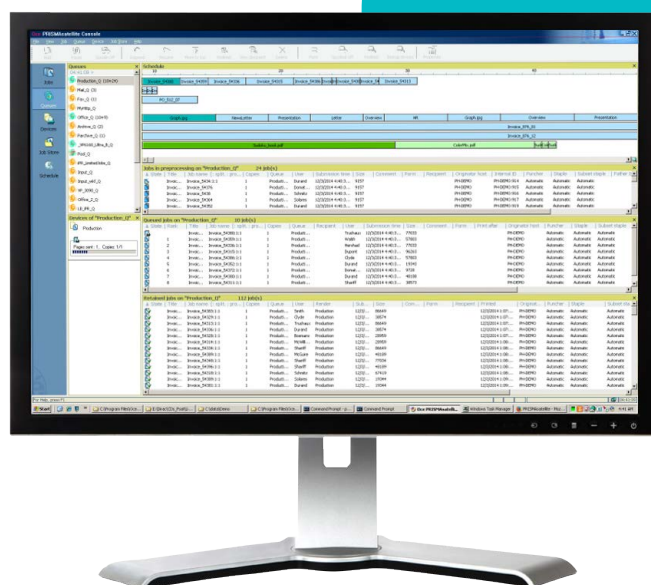


Océ PRISMA satellite

Sistema di gestione documenti con spooler di stampa

Un intelligente sistema di spooling per gli ambienti ERP, CRD e convergenti, che consente di controllare e gestire in modo semplice l'intero ciclo di produzione di documenti.



Spooling e pianificazione efficiente

- Spooling e pianificazione ad elevata produttività dei lavori elaborati in ambienti ERP, CRD o convergenti ERP/CRD
- Pianificazione ottimizzata e automatizzata della produzione di documenti
- Potente sistema di bilanciamento del carico
- È possibile apportare modifiche alla gestione dei lavori in qualsiasi momento, in base ai requisiti aziendali
- I lavori possono essere pianificati in parallelo per la stampa simultanea di più copie su diverse stampanti
- BestChoice Printing sceglie automaticamente il dispositivo ottimale per fornire l'output desiderato nel più breve tempo possibile.
- Output multicanale supportato da code separate per applicazioni di stampa e digitali
- Sistema semplice e intuitivo per la ristampa di lavori frequenti, senza bisogno di reinviare i dati del lavoro

Controllo intuitivo

- Gestione semplice di lavori, dispositivi e code da un unico punto di controllo
- Monitoraggio efficiente dello stato dei dispositivi e del progresso dei lavori
- La vista "Schedule" mostra chiaramente il carico per coda e offre la massima semplicità di pianificazione dei lavori
- Controllo "drag and drop" per reindirizzare i lavori con la massima semplicità
- L'intuitivo software di configurazione garantisce la stampa efficiente di copie multiple su diverse stampanti
- Il pannello di controllo consente di monitorare, identificare ed evitare errori
- Tracciamento dei documenti dalle applicazioni di origine e aggiornamento dei client in base al progresso dei lavori
- Possibilità di riavviare i lavori senza bisogno di reimpostare i dati dal client
- Massima trasparenza dei costi con reporting dettagliato dei dati contabili

Canon

Océ PRISMA satellite

Gestione efficace dei lavori

- Possibilità di elaborare i lavori in diversi formati da più canali di ingresso
- I documenti in entrata vengono identificati all'arrivo e automaticamente indirizzati al programma e alla coda corretti
- Possibilità di gestire i documenti come singoli lavori o lavori multipli in parallelo per una vasta gamma di processi
- Possibilità di convertire, comporre o separare documenti senza dover apportare alcuna modifica alle applicazioni di back-office già esistenti
- Le opzioni di output multicanale includono carta, e-mail, fax o archivio
- Transizione fluida da output cartacei a output digitali
- Il sistema automatico di separazione e smistamento consente di risparmiare sul costo del lavoro manuale

Specifiche tecniche

Invio

Input multicanale

LPD, presa Raw, Hot Folder, FTP, SAP (Océ PrintKey), JDF/JMF, riga di comando

Dati

Dati di linea, PS, PCL, XML, CSV

Output

Output multicanale

Stampante, eMail, Fax, Archivio, cartella Output

Dati

PostScript, PCL, PDF

Output multiplo

Output multiplo per i lavori in arrivo

Contabilità

Un registro per ogni uscita

Pianificazione

Controllo

Canale di ingresso, coda, dispositivo e gestione dei lavori

Pianificazione dei lavori

FIFO, Priorità, impostazioni personalizzate

Bilanciamento del carico

Round robin, bestchoice printing

Reindirizzamento

lavoro, dispositivo

Elaborazione

Riconoscimento

Proprietà lavoro, metadati

Routing

Basato su regole

Processi

separazione, conversione dati, flusso di lavoro, elaborazione multipla di lavori in arrivo

Applicazioni eform

Inspire (GMC), PlanetPress (Objectif Lune), Transform (BottomLine)

PDF/PCL-FormMerge (Océ)

Sort and merge

Job store

Monitoraggio

Console

Nativa, remota

Pannello di controllo

Monitora uno o più sistemi che eseguono PRISMA satellite

Funzionalità monitoraggio

Funzionalità di tracciamento lavori

Funzionalità SNMP

Correzione automatica in caso di errore sui lavori

Traccia le modifiche apportate allo stato dei lavori

Fornisce informazioni su canale di ingresso, coda e stato del dispositivo

Requisiti minimi di sistema

Processore

Intel quad core, hyper threading - 4 CPU max

Memoria di sistema

8 GB DDR3 o superiore

Disco rigido

SSD SATA3 o equivalente. 30 GB per installazione del software e avvio della produzione; richiesto spazio aggiuntivo per i dati dei clienti

Supporto Ethernet

100/1000 Mb/sec

Display

Monitor LCD

Periferiche di input

Tastiera e mouse

Requisiti software

Sistema operativo

Windows Server 2003 SP2 Standard Edition (32 bit e 64 bit), 2008 Standard Edition (32 bit e 64 bit), Windows Server 2012 R2

Virtualizzazione

Vmware ESX 4, Vmware ESX 5

Database

MS SQL server Express 2008 R2, MS SQL server Express 2012 R2

Note

^[1] Océ, Océ PRISMA satellite sono marchi registrati di Océ-Technologies

^[2] Adobe®, Adobe® PDF e PostScript® 3™ sono marchi registrati o marchi di Adobe Systems Incorporated negli Stati Uniti e/o in altri Paesi.

^[3] Microsoft e Windows sono marchi registrati o marchi di Microsoft Corporation negli Stati Uniti e/o in altri Paesi.

Tutti gli altri marchi sono di proprietà dei rispettivi titolari.

Tutte le specifiche sono soggette a modifica senza preavviso

Canon Inc.
canon.com

Canon Europe
canon-europe.com

Italian edition
© Canon Europa N.V, 2015

Canon Italia Spa
Strada Padana Superiore, 2/B
20063 Cernusco sul Naviglio MI
Tel 02 82481
Fax 02 82484600
Pronto Canon 848800519
canon.it

Canon (Svizzera) SA
Richtstrasse 9
8304 Wallisellen
Canon Helpdesk
Tel. +41 (0)848 833 835
canon.ch