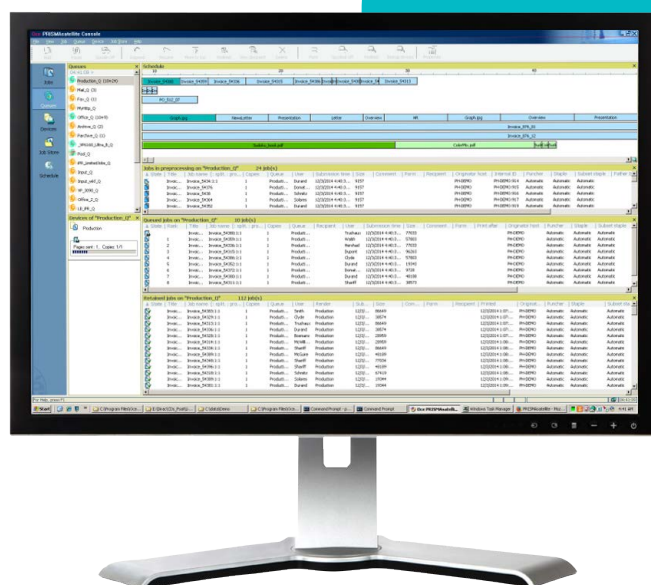


# Océ PRISMA satellite

## Sustav za upravljanje dokumentima na čekanju

Inteligentni sustav upravljanja dokumentima na čekanju za ERP, CRD i konvergentna okruženja koji omogućuje jednostavnu kontrolu i upravljanje cjelokupnim izlaznim procesom dokumenata.



### Učinkovito upravljanje redom čekanja i rasporedom

- Izuzetno produktivno planiranje i upravljanje zadacima na čekanju u ERP, CRD ili konvergentnim ERP/CRD okruženjima
- Optimizirano i automatizirano kreiranje rasporeda izlaza dokumenata
- Uspješna raspodjela opterećenja
- Izmjene rasporeda mogu se provoditi u bilo koje doba u skladu s potrebama poslovanja
- Zadaci se mogu zakazati paralelno tako da se ispis višestrukih kopija odvija u isto vrijeme na različitim pisačima
- Funkcijom BestChoice Printing u najkraćem mogućem vremenu automatski se odabire optimalan uređaj za postizanje željenih rezultata
- Višekanalni izlaz sa zasebnim redovima čekanja za ispisivanje i digitalne dokumente
- Jednostavno ponovno ispisivanje redovitih zadataka bez potrebe za ponovnim slanjem detalja o zadatku

### Intuitivno upravljanje

- Jednostavno upravljajte zadacima, uređajima i redovima čekanja putem jedinstvene točke upravljanja
- Učinkovito pratite status uređaja i napredak zadatka
- Prikaz rasporeda jasno prikazuje opterećenje po redu čekanja i omogućuje jednostavno planiranje izvršenja zadataka
- Jednostavna naredba „povuci i ispusti“ omogućuje lako preusmjeravanje zadataka
- Jednostavni čarobnjak za softver jamči najefikasniji ispis višestrukih kopija na više pisača
- Nadzorna ploča olakšava nadgledanje te prepoznavanje i sprječavanje pogrešaka
- Pratite dokumente od trenutka slanja i informirajte glavno računalo klijenta o napretku zadatka
- Jednostavno ponovno pokrenite zadatke bez ponovnog slanja s glavnog računala klijenta
- Potpuna preglednost troškova s detaljnim računovodstvenim informacijama

**Canon**

# Océ PRISMA satellite

## Učinkovita obrada zadataka

- Obradujte dokumente u različitim formatima iz više ulaznih kanala
- Ulazni dokumenti prepoznaju se po dolasku i automatski usmjeravaju na odgovarajući raspored i red čekanja
- Tretirajte dokumente kao zasebni zadatak ili kao više istovremenih zadataka uz razne mogućnosti obrade
- Konvertirajte, sastavljajte ili odvajajte dokumente bez modifikacije postojećih aplikacija pozadinskog uređa
- Opcije višekanalnog izlaza uključuju ispisivanje na papir, slanje e-pošte, faksiranje ili arhiviranje
- Jednostavan prijelaz s papirnatog ispisa na digitalni izlaz
- Automatsko sortiranje i grupiranje smanjuje troškove ručne obrade

## Tehničke specifikacije

<b>Slanje</b>			
Višekanalni ulaz	LPD, izravni utor, Hot Folder (mapa prečaca), FTP, SAP (Océ PrintKey), JDF/JMF, naredbeni redak	Nadzorni agent	Automatski ispravljajte greške
Podaci	Linjski podaci, PS, PCL, XML, CSV	Agent za praćenje zadataka	Pratite promjene statusa zadatka
		SNMP agent	Izveštaje o ulaznom kanalu, redu čekanja i statusu uređaja
<b>Isporuka</b>		<b>Minimalni zahtjevi sustava</b>	
Višekanalni izlaz	Pisač, e-pošta, faks, arhiva, izlazna mapa	Procesor	Intel quad core, tehnologija hyper threading - najviše 4 procesora
Podaci	PostScript, PCL, PDF	Sistemska memorija	8 GB DDR3 ili više
Višestruki izlaz	Višestruki izlazi po ulaznim zadacima	Tvrđi disk	SSD SATA3 ili ekvivalentni. 30 GB za instalaciju softvera i produkciju; dodatan prostor potreban za korisničke podatke
Računovodstvo	Jedan zapis po izlazu	Ethernet	100/1000 Mb/s
		Zaslon	LCD zaslon
<b>Kreiranje rasporeda</b>		Ulazni uređaji	Tipkovnica i miš
Kontrola	Ulazni kanal, red čekanja, upravljanje uređajem i zadacima	<b>Softverski zahtjevi</b>	
Kreiranje rasporeda zadataka	FIFO (prema redu zaprimanja), prema važnosti, prilagođeno	Operacijski sustav	Windows Server 2003 SP2 Standard Edition (32-bitni i x64), 2008 Standard Edition (32-bitni i x64), Windows Server 2012 R2
Raspodjela opterećenja	Kružno dodjeljivanje (roundrobin), ispisivanje na najprikladnijem pisaču	Virtualizacija	Vmware ESX 4, Vmware ESX 5
Preusmjeravanje	zadatak, uređaj	Baza podataka	MS SQL server Express 2008 R2, MS SQL server Express 2012 R2
<b>Obrada</b>		<b>Bilješke</b>	
Prepoznavanje	Svojstva zadatka, metapodaci	<sup>[1]</sup> Océ, Océ PRISMA satellite registrirani su zaštitni znakovi tvrtke Océ-Technologies	
Usmjeravanje	Određeno pravilima	<sup>[2]</sup> Adobe®, Adobe® PDF i PostScript® 3™ registrirani su zaštitni znakovi ili zaštitni znakovi tvrtke Adobe Systems Incorporated u Sjedinjenim Američkim Državama i/ili u drugim državama.	
Rezultati obrade	razdvajanje, konverzija podataka, tijekom rada, višestruka obrada po ulaznom zadatku	<sup>[3]</sup> Microsoft i Windows registrirani su zaštitni znakovi ili zaštitni znakovi tvrtke Microsoft Corporation u Sjedinjenim Američkim Državama i/ili u drugim državama.	
Aplikacije e-predložaka	Inspire (GMC), PlanetPress(Objectif Lune), Transform (BottomLine)	Svi ostali zaštitni znakovi vlasništvo su njihovih vlasnika.	
	PDF/PCL-FormMerge (Océ)		
Sortiranje i spajanje	Pohrana zadataka		
<b>Praćenje</b>			
Konzola	Nativna, udaljena		
Nadzorna ploča	Pratite jedan ili više PRISMA satellite sustava		

Canon Inc.  
canon.com

Canon Europe  
canon-europe.com

Croatian edition  
© Canon Europa N.V., 2015

Canon Croatia d.o.o.  
Kovinska 4a  
10090 Zagreb  
Hrvatska  
Tel: + 385 1 5579 843  
Fax: + 385 1 5579 856  
canon.hr