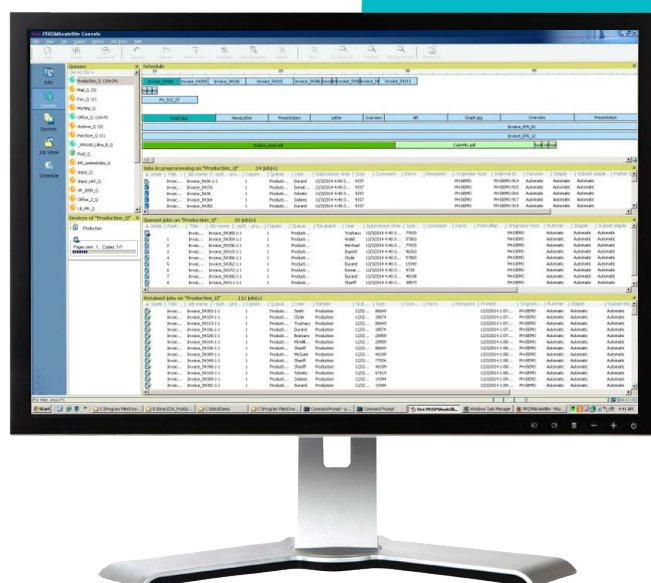


# Océ PRISMA satellite

## ● Système de spool et de diffusion de documents

Ce système intelligent de spool et de diffusion de documents dédié aux environnements ERP ou aux centres de production documentaire gère et contrôle l'intégralité du processus de production et de diffusion des documents.



### Spool et planification efficaces

- Les fonctions de Spool et de planification des travaux d'impression permettent une productivité élevée dans les environnements de production documentaire notamment ceux liés à un ERP.
- Planification optimisée et automatisée de la production des documents
- Fonctionnalité puissante d'équilibrage de charge
- Le planning peut être modifié à tout moment en fonction des besoins de l'entreprise.
- Possibilité de programmer l'exécution simultanée de plusieurs travaux afin d'imprimer plusieurs exemplaires en même temps sur différents systèmes d'impression.
- La fonctionnalité BestChoice Printing sélectionne automatiquement le périphérique capable de produire dans les délais les plus brefs.
- Prise en charge de la production sur plusieurs canaux grâce à des files d'attente distinctes pour l'impression papier et la diffusion numérique
- Réimpression facile des travaux récurrents grâce à la mémorisation de la description des travaux

### Des commandes intuitives pour les opérateurs

- Les travaux, les périphériques d'impression et les files d'attente sont faciles à gérer depuis un point de contrôle unique
- Visualisez en temps réel l'état des périphériques et l'avancée des travaux
- L'écran de planification affiche clairement la charge dans chaque file d'attente et facilite la planification des tâches
- Possibilité de déplacer les travaux par glisser-déposer pour les rediriger
- Grâce à un assistant logiciel facile à utiliser, optimisez l'impression de documents produits en plusieurs exemplaires en répartissant la charge sur différents systèmes d'impression
- Le tableau de bord permet de détecter, de repérer et d'éviter les erreurs
- Suivez les documents dès l'envoi de la demande et tenez les clients informés de l'avancée des travaux d'impression
- Relancez facilement vos tirages avec les informations disponibles localement
- Transparence des coûts avec la création de rapports détaillés

## Traitement des travaux performant

- Traitez en entrée des documents de formats variés issus de différents canaux d'entrée
- Les documents entrants sont identifiés à leur arrivée, dirigés automatiquement vers la file d'attente adaptée, et visibles sur le planificateur
- Traitez un document comme un travail unique ou comme plusieurs travaux traités en parallèle sur plusieurs systèmes
- Convertissez, assemblez ou séparez des documents sans aucune modification des applications métiers existantes
- Options de gestion des sorties multicanales : papier, e-mail, fax ou archivage numérique
- Évolution facilitée de la diffusion de documents imprimés vers une diffusion de documents numériques
- L'automatisation des fonctionnalités de tri et de regroupement permet de réduire les coûts des tâches précédemment effectuées manuellement.

## Caractéristiques techniques

<b>Envoi</b>		Agent de surveillance Agent de suivi des travaux Agent SNMP	Traitement automatique en cas d'erreur d'exécution d'un travail Suivi du changement de l'état des travaux Crée des rapports sur l'activité des canaux d'entrée, des files d'attente et des périphériques
Entrée multicanal	LPD, Raw socket, Hot Folder, FTP, SAP (Océ PrintKey), JDF/JMF, interface de ligne de commande		
Données	Line Data, ASCII, PS, PDF, PCL, XML, CSV		
<b>Réception</b>		<b>Configuration système minimale requise</b>	
Sortie multicanal	Imprimante, e-mail, fax, archive, dossier de sortie (Output Folder)	Processeur	Intel Quad Core, Hyper Threading (maximum de 4 processeurs)
Données	PostScript, PCL, PDF	Mémoire système	8 Go DDR3 minimum
Sortie multiple	Plusieurs sorties par travail entrant	Disque dur	SSD SATA3 ou équivalent. 30 Go pour installer le logiciel et exécuter les travaux ; espace disque supplémentaire requis pour le stockage des données des clients
Comptabilité	Un seul enregistrement par sortie		100/1 000 Mb/seconde
<b>Planification</b>		Débit Ethernet	Moniteur LCD
Contrôle	Gestion des canaux d'entrée, des files d'attente, des périphériques et des travaux	Affichage	Clavier et souris
Planification des travaux	FIFO (premier entré, premier sorti), hiérarchisation par priorité et personnalisable	Périphériques de saisie	
Équilibrage de la charge	Round-robin, BestChoice Printing	<b>Configuration logicielle requise</b>	
Redirection	Travaux, périphériques	Système d'exploitation	Windows Server 2003 SP2 Édition standard (32 et 64 bits), 2008 Édition standard (32 et 64 bits), Windows Server 2012 R2
<b>Traitement</b>		Virtualisation	Vmware ESX 4, Vmware ESX 5
Identification	Par les caractéristiques des travaux, ou par les métadonnées	Base de données	MS SQL Server Express 2008 R2, MS SQL Server Express 2012 R2
Routage	Basé sur des règles		
Traitements	Division des travaux, conversion de données, flux de travaux, traitements multiples d'un même travail entrant	<b>Notes</b>	
Applications documentaires	Inspire (GMC), PlanetPress(Objectif Lune), Transform (BottomLine) ...	<sup>[1]</sup> Océ et Océ PRISMA satellite sont des marques déposées d'Océ-Technologies.	
Tri et fusion	PDF/PCL-FormMerge (Océ) Stockage des travaux	<sup>[2]</sup> Adobe®, Adobe® PDF et PostScript® 3™ sont des marques commerciales ou déposées d'Adobe Systems Incorporated aux États-Unis et/ou dans d'autres pays.	
<b>Contrôle</b>		<sup>[3]</sup> Microsoft et Windows sont des marques commerciales ou des marques déposées de Microsoft Corporation aux États-Unis et/ou dans d'autres pays.	
Console	Native, Client distant, Client web	Toutes les autres marques sont la propriété de leurs détenteurs respectifs.	
Tableau de bord	Affichage d'un ou de plusieurs systèmes exécutant PRISMA satellite	Toutes les caractéristiques sont sujettes à modification sans préavis.	

Canon France S.A.  
17, quai du Président Paul Doumer  
92414 Courbevoie Cedex  
Tél. : 01 41 99 77 77  
Fax : 01 41 99 77 99

Canon Inc.  
canon.com

Canon Europe  
canon-europe.com

French edition  
© Canon Europa N.V., 2015

Canon (Suisse) SA  
Richtstrasse 9  
8304 Wallisellen  
Canon Helpdesk  
Tel. +41 (0)848 833 835  
canon.ch

Canon Belgium NV/SA  
Berkenlaan 3  
1831 Diegem  
Tel. 02-722 04 11  
Fax 02-721 32 74  
canon.be

Canon Luxembourg SA  
Rue des Joncs 21  
L-1818 Howald - Luxembourg  
Tél: 48 47 96 218  
Fax: 48 98 79 235  
canon.lu