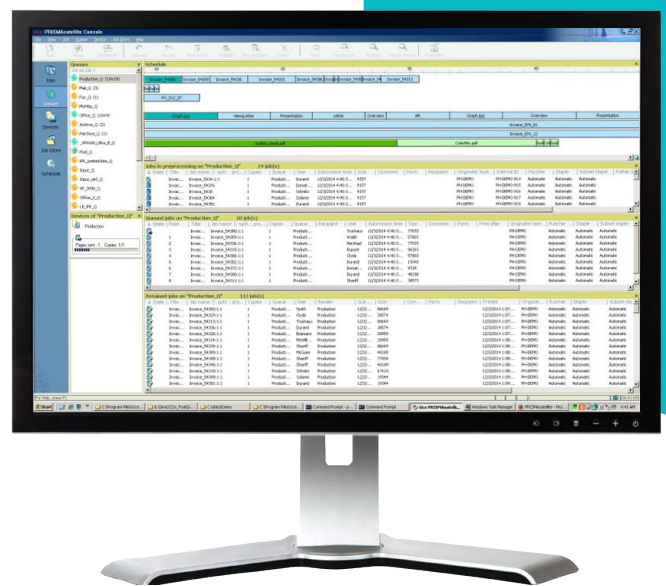


# Océ PRISMA satellite

## Dokumenten-Spool- Managementsystem

Ein intelligentes Spool-  
Managementsystem für  
ERP, Inhouse Printing und  
Rechenzentrums-Umgebungen,  
mit dem sich der gesamte  
Dokumentaushabeprozess  
einfach steuern und verwalten lässt.



### Effizient spulen und planen

- Extrem produktives Spooling und Planen von Aufträgen in ERP, Inhouse Printing und Rechenzentrums-Umgebungen
- Optimierte und automatisierte Planung der Dokumentenproduktion
- Leistungsfähige Lastverteilung
- Planung lässt sich jederzeit an die geschäftlichen Anforderungen anpassen
- Parallelisierung – gleichzeitige Ausgabe mehrerer Kopien auf verschiedenen Druckern möglich
- BestChoice-Printing wählt automatisch den besten Drucker, um die Ausgabe innerhalb kürzester Zeit zu ermöglichen
- Unterstützung von Multi-Channel Ausgabe mit separaten Warteschlangen für den Druck bzw. digitale Ausgaben
- Einfacher Nachdruck wiederkehrender Aufträge ohne erneute Übermittlung des Auftrags

### Intuitive Steuerung durch den Bediener

- Einfache Verwaltung von Aufträgen, Geräten und Warteschlangen über einen „Single Point of Control“
- Effektive Überwachung von Gerätestatus und Auftragsfortschritt
- Anzeige der Last pro Warteschlange und einfache Aufgabenplanung über die Planungsanzeige
- Einfache Auftragsumleitung durch Drag-and-Drop
- Intuitiv zu bedienender Softwareassistent gewährleistet effizienten Druck mehrerer Kopien auf verschiedenen Druckern
- Dashboard unterstützt die Überwachung, Erkennung und Vermeidung von Fehlern
- Nachverfolgung von Dokumenten aus den übermittelnden Applikationen und Aktualisierung des Auftragsfortschritts auf den Clients
- Unkomplizierte Wiederholung von Aufträgen ohne Neuübermittlung vom Client
- Vollständige Kostentransparenz mit detaillierter Berichterstattung zu Abrechnungskosten

# Océ PRISMA satellite

## Effektive Auftragsverarbeitung

- Verarbeitung von Dokumenten in unterschiedlichen Formaten aus verschiedenen Eingangskanälen
- Identifizierung von Dokumenten beim Eingang und automatische Weiterleitung an die definierte Warteschlange und Auftragsplanung
- Verarbeitung von Dokumenten als ein Auftrag oder als mehrere parallele Aufträge
- Konvertierung, Zusammenfassen oder Separieren von Dokumenten ohne Veränderung der vorhandenen Applikation
- Ausgabe über verschiedene Kanäle, einschließlich Papier, E-Mail, Fax oder Archiv
- Reibungsloser Wechsel zwischen der Druckausgabe und der digitalen Ausgabe
- Automatische Sortierung und Bündelung spart Kosten und manuelle Nachbearbeitung

## Technische Daten

### Übermittlung

Multi-Channel-Eingang

LPD, Raw Socket, Hot-Folder, FTP, SAP (Océ PrintKey), JDF/JMF, Befehlszeile

Daten

Line Data, PS, PCL, XML, CSV

### Ausgabe

Multi-Channel-Ausgabe

Drucker, E-Mail, Fax, Archiv, Ausgabeordner

Daten

PostScript, PCL, PDF

Mehrfachausgabe

Mehrfache Ausgabe eines eingehenden Auftrags

Accounting

Ein Datensatz pro Ausgabe

### Planung

Steuerung

Eingangskanal, Warteschlange, Geräte- und Auftragsmanagement

Auftragsplanung

FIFO, Priorität, Benutzerdefiniert

Lastverteilung

Reihum, Bestchoice-Printing

Umleitung

Auftrag, Gerät

### Verarbeitung

Erkennung

Auftragseigenschaften, Metadaten

Routing

Regelbasiert

Verarbeitung

Split, Datenkonvertierung, Workflow, Mehrfachverarbeitung für eingehende Aufträge

E-Formular-Anwendungen

Inspire (GMC), PlanetPress(Objectif Lune), Transform (BottomLine)

PDF/PCL-FormMerge (Océ)

Auftragsspeicher

Sortieren und Zusammenführen

### Überwachung

Konsole

Nativ, remote

Dashboard

Überwachung eines oder mehrerer Systeme mit PRISMA satellite

Überwachungsagent

Auftragsverfolgungsagent

SNMP-Agent

### Mindestsystemvoraussetzungen

Prozessor

Intel Quad-Core, Hyper-Threading - maximal 4 Prozessoren

Systemspeicher

mindestens 8 GB DDR3

Festplatte

SSD SATA3 oder gleichwertig 30 GB für die Installation der Software und den Produktionsbetrieb; für Kundendaten wird zusätzlicher Speicher benötigt

LAN-Fähigkeit

100/1000 MB/Sek.

Display

LCD-Bildschirm

Eingabegeräte

Tastatur und Maus

### Softwareanforderungen

Betriebssystem

Windows Server 2003 SP2 Standard Edition (32-Bit und x64), 2008 Standard Edition (32-Bit und x64), Windows Server 2012 R2

Virtualisierung

VMware ESX 4, VMware ESX 5

Datenbank

MS SQL Server Express 2008 R2, MS SQL Server Express 2012 R2

### Fußnoten

<sup>[1]</sup> Océ und Océ PRISMA satellite sind eingetragene Marken von Océ-Technologies.

<sup>[2]</sup> Adobe®, Adobe® PDF und PostScript® 3™ sind Marken oder eingetragene Marken von Adobe Systems Incorporated in den USA und/oder anderen Ländern.

<sup>[3]</sup> Microsoft und Windows sind Marken oder eingetragene Marken der Microsoft Corporation in den USA und/oder anderen Ländern.

Alle anderen Marken sind das Eigentum ihrer jeweiligen Inhaber.

Technische Änderungen vorbehalten.

Canon Inc.  
canon.com

Canon Deutschland GmbH  
Europark Fichtenhain A10  
D-47807 Krefeld  
Canon Helpdesk  
Tel.: +49 2151 3450  
Fax: +49 2151 345 102  
canon.de

Canon Austria GmbH  
Oberlaaer Straße 233  
A-1100 Wien  
Canon Helpdesk  
Tel. (01) 360 277 4567  
canon.at

Canon (Schweiz) AG  
Richtstrasse 9  
CH- 8304 Wallisellen  
Tel. +41 (0)848 833 835  
canon.ch