



## SOFTWARE DE CANON PARA FOTÓGRAFOS, IMPRENTAS Y ESCUELAS DE FOTOGRAFÍA



imagePROGRAF  
PRO-6600



imagePROGRAF  
PRO-4600



imagePROGRAF  
PRO-2600



imagePROGRAF  
PRO-1100

**Canon**



Comprendemos que la calidad de impresión es fundamental para las imprentas y los fotógrafos especializados. Tanto si imprimes fotos como obras de arte, tu reputación depende de producir los mejores resultados posibles. Por otra parte, la calidad debe mantenerse en una amplia variedad de soportes, tamaños y aplicaciones, factores que afectan a la forma en que se replica una imagen.

Nuestro software especializado se ha diseñado para ayudarte a gestionar estos complejos requisitos, desde mejorar la precisión del color y evitar el desperdicio de papel hasta controlar los costes de impresión.

## ACCOUNTING MANAGER

Mantente al día de los costes de impresión con este software de supervisión. Accounting Manager se conecta a las impresoras y recopila información detallada, como el tipo y el consumo de soportes, la tinta consumida y la fecha de impresión.

Los datos se recopilan en un registro de trabajos que se puede filtrar según tus necesidades y exportar a Excel en formato CSV para facilitar su análisis. El software proporciona una visión general centralizada que te permite comparar usuarios, departamentos o dispositivos, además de poder supervisar hasta 50 dispositivos independientes de toda la empresa.



El registro de trabajos muestra detalles prácticos de los trabajos de impresión.

## RETOS DIARIOS DEL SECTOR DE LA FOTOGRAFÍA:



Falta de información sobre los costes de impresión, lo que significa que los departamentos de administración y finanzas no tienen una visión total de los gastos de la empresa



Dificultades para predecir el tamaño real de las imágenes una vez impresas



Expresión de color que no cumple las expectativas, lo que provoca un costoso desperdicio de soportes



Calidad de impresión poco fiable en diferentes soportes





# PROFESSIONAL PRINT AND LAYOUT

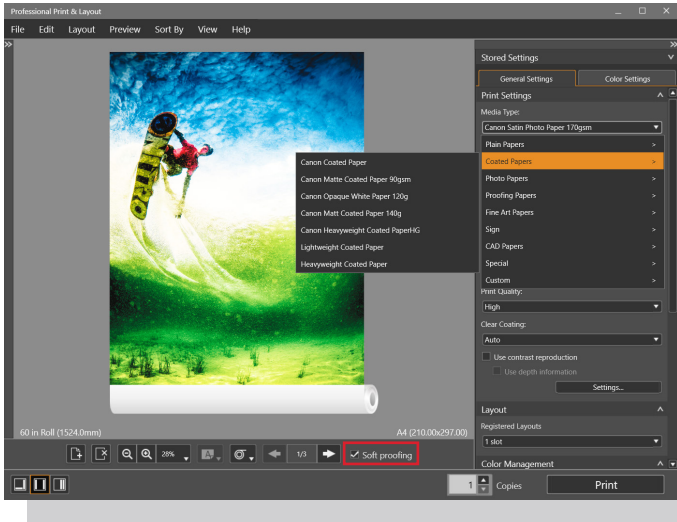
El negocio de los fotógrafos y las imprentas profesionales depende de producir impresiones precisas y de alta calidad en todo momento. Pero es habitual que los usuarios vean una cosa en la pantalla y otra en la impresión, con discrepancias en la expresión del color o en el tamaño y la posición de la imagen, lo que a veces conlleva cortes accidentales.

Unas imágenes impresas que no cumplen las expectativas pueden traducirse en una pérdida de tiempo valioso y de soportes costosos. Professional Print and Layout ofrece una amplia gama de opciones avanzadas que ayudan a acabar con los errores de impresión.

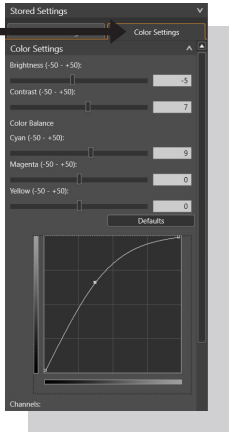
- ▶ **Ventana de vista previa:** Muestra cómo se alinearán realmente las impresiones en la bobina.
- ▶ **Función de ranura:** Edita las imágenes manualmente para adaptarlas a las medidas exactas.
- ▶ **Función de anidamiento:** Organiza automáticamente las imágenes para aprovechar al máximo el espacio disponible en la bobina.
- ▶ **Añade marcas de recorte para poder cortar fácilmente las impresiones a un tamaño exacto.**
- ▶ **Revisión en pantalla:** Comprueba el aspecto real de los colores en diferentes soportes. Los colores se pueden ajustar de forma intuitiva mediante la curva y los controles deslizantes de tonos.
- ▶ **Activación de complementos:** Compatible con software como Adobe Photoshop para imprimir sin problemas.



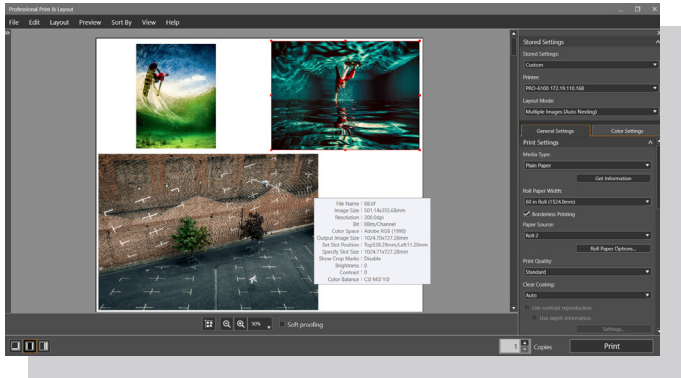
Se pueden añadir marcas para facilitar el recorte



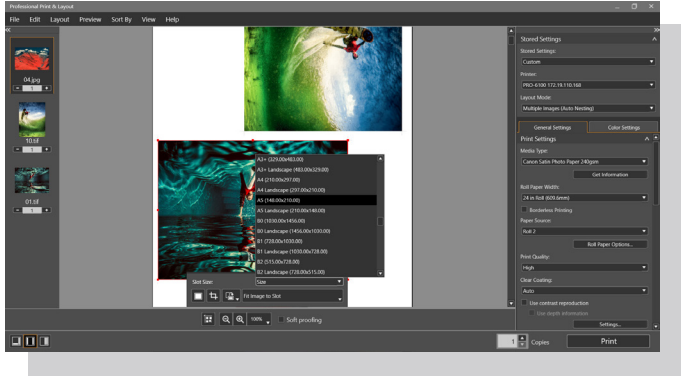
Revisión en pantalla muestra la representación del color en diferentes soportes



Usa la curva y los controles deslizantes de tonos para ajustar el color



Ventana de vista previa para editar y evitar errores de impresión



Usa la ventana de ranura para definir el tamaño exacto de la impresión

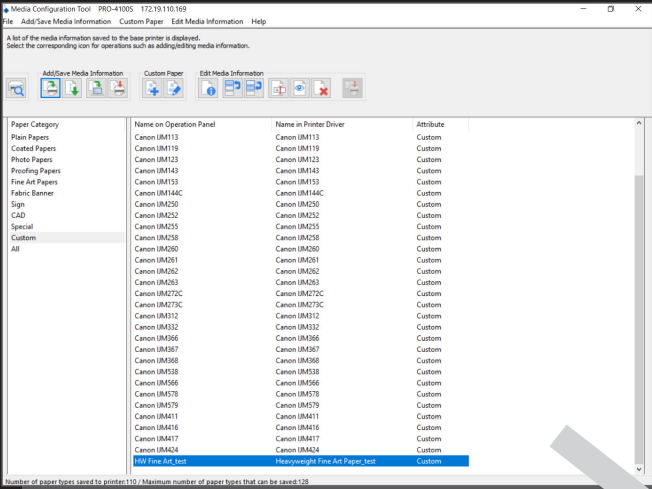
# MEDIA CONFIGURATION TOOL

Esta intuitiva herramienta te ayuda a configurar los ajustes de diferentes soportes de forma rápida y sencilla para obtener la mejor calidad de impresión posible. Se puede lograr una mayor productividad facilitando la selección del papel con una gestión perfecta de los soportes de impresión.

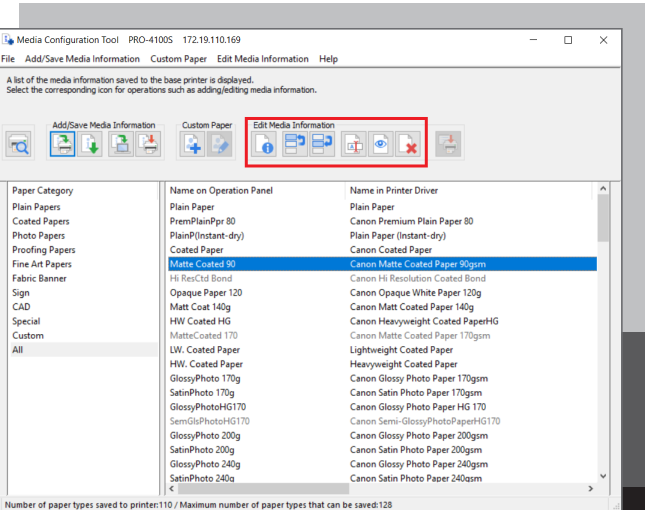
Puedes registrar los tipos de soporte que uses, incluidos los soportes de Canon y los tipos personalizados, y ajustar los parámetros de dichos soportes, como los niveles de tinta, el grosor del papel y las velocidades de alimentación del soporte, e incluso los perfiles ICC, lo que ayuda a optimizar la calidad de impresión.

El perfil ICC de tu propio soporte garantiza una correspondencia precisa entre el soporte de impresión, el cabezal de impresión y la aplicación de tinta para obtener un resultado de impresión óptimo.

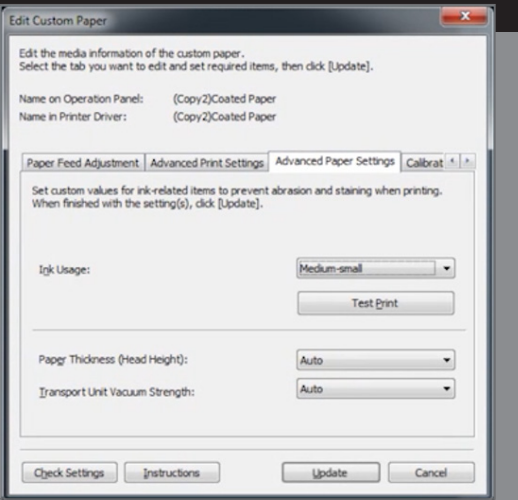
Algunos perfiles de soporte (.am1x) proceden directamente del proveedor de dicho soporte. Estos se pueden descargar de su sitio web e importar fácilmente a la impresora a través de esta útil herramienta.



Se puede añadir cualquier tipo de soporte de Canon o personalizado



Facilita la selección del papel cambiando el orden de visualización o los nombres de los soportes, mostrando y ocultando los soportes o añadiéndolos y eliminándolos



Si se añade papel personalizado, se pueden ajustar los parámetros para optimizar la calidad de impresión



# LA SOLUCIÓN A TUS RETOS

El software de Canon puede ayudarte a afrontar y resolver los retos a los que te enfrentas con la impresión de fotografías y obras de arte. Con Canon:

- ▶ Tienes un control y una supervisión totales de los costes de impresión
- ▶ Tienes un control total sobre el tamaño real y el diseño de las imágenes.
- ▶ Se garantiza una expresión del color acorde a tus expectativas, independientemente del soporte que uses.
- ▶ Puedes optimizar los ajustes de impresión para obtener los mejores resultados en cualquier soporte.



## Dispositivos Canon compatibles



imagePROGRAF PRO-6600



imagePROGRAF PRO-4600



imagePROGRAF PRO-2600



imagePROGRAF PRO-1100







- Ponte en contacto con tu representante local de Canon para descubrir cómo nuestro software puede mejorar tu negocio o para solicitar una demostración.

**Canon**

#### CONTACTO

**Canon Inc.**  
Canon.com

**Canon Europe**  
canon.es

**Spanish edition**  
© Canon Europa N.V. 2025

**Canon España, S.A.**  
Av. de Europa, 6  
28108 Alcobendas (Madrid)  
Tel.: 91 538 45 00  
Fax: 91 564 01 17  
canon.es