



# CANON SOFTWARE FÜR FOTOGRAFEN, PRINTSHOPS UND FOTOSCHULEN



imagePROGRAF  
PRO-6600



imagePROGRAF  
PRO-4600



imagePROGRAF  
PRO-2600



imagePROGRAF  
PRO-1100

**Canon**



Wir wissen, dass für spezialisierte Printshops und Fotografen die Druckqualität entscheidend ist. Unabhängig davon, ob Sie Fotos oder Fine Art drucken, Ihr Ruf hängt davon ab, dass Sie die bestmöglichen Ergebnisse erzielen. Und diese Qualität muss über eine Vielzahl von Faktoren wie Medien, Formate und Anwendungen hinweg beibehalten werden, die alle einen Einfluss darauf haben, wie ein Bild reproduziert wird.

Unsere Spezialsoftware unterstützt Sie bei der Bewältigung dieser komplexen Anforderungen, von der Verbesserung der Farbgenauigkeit über die Vermeidung von Ausschuss bis hin zur Kontrolle Ihrer Druckkosten.

## DIE TÄGLICHEN HERAUSFORDERUNGEN IN DER FOTOBRANCHE:



Mangelnde Transparenz bei den Druckkosten. Das bedeutet, die Verwaltungs- und Finanzabteilungen haben keinen Gesamtüberblick über die Unternehmensausgaben



Schwierigkeiten bei der Bestimmung der tatsächlichen Größe der Bilder nach dem Druck



Der Farbausdruck entspricht nicht den Erwartungen und verursacht so kostspielige Medienverschwendung

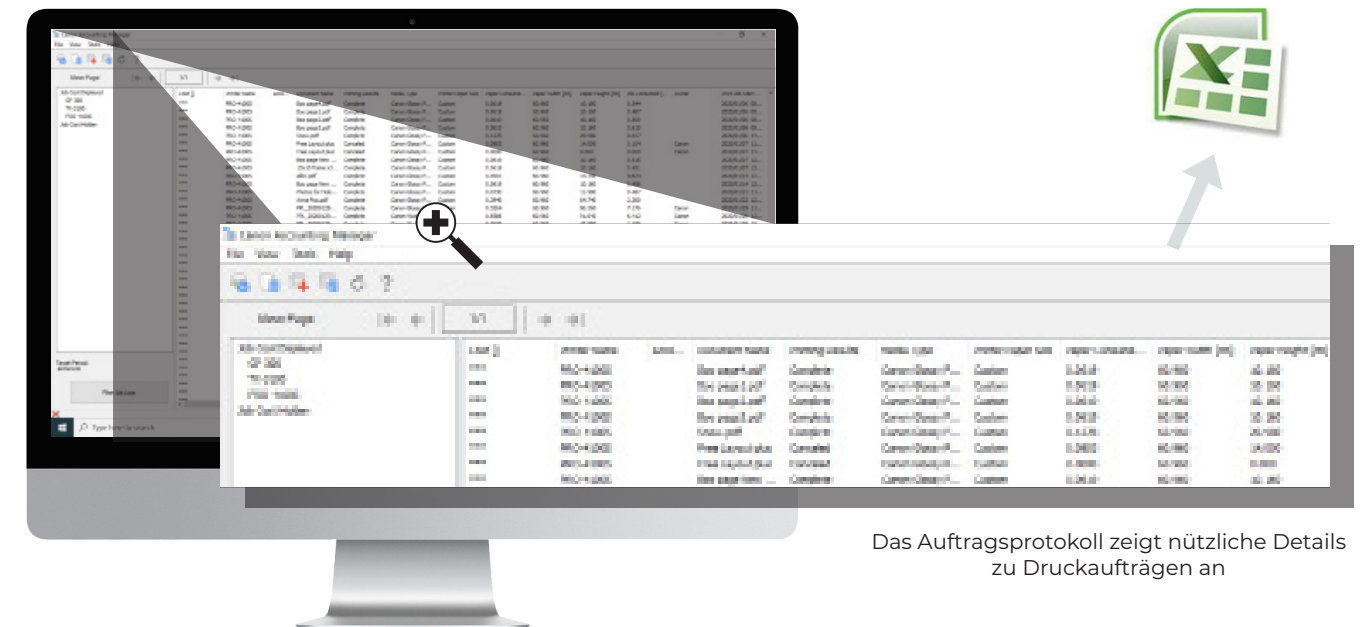


Unzuverlässige Druckqualität bei unterschiedlichen Medien

## ACCOUNTING MANAGER

Durch diese Monitoringsoftware behalten Sie stets den Überblick über Ihre Druckkosten. Accounting Manager stellt eine Verbindung zu Ihren Druckern her und sammelt detaillierte Informationen, darunter den Medientyp und -verbrauch, die verbrauchte Tinte und das Datum der Ausdrucke.

Die Daten werden in ein Auftragsprotokoll geschrieben, das je nach Bedarf gefiltert und im CSV-Format nach Excel exportiert werden kann, um die Analyse zu erleichtern. Die Software bietet einen zentralen Überblick, der es erlaubt, Benutzer, Abteilungen oder Geräte zu vergleichen; bis zu 50 separate Geräte können so in Ihrem Unternehmen überwacht werden.



Das Auftragsprotokoll zeigt nützliche Details zu Druckaufträgen an



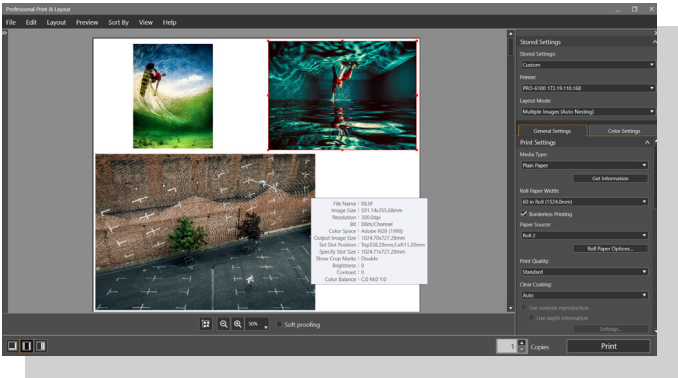


# PROFESSIONAL PRINT AND LAYOUT

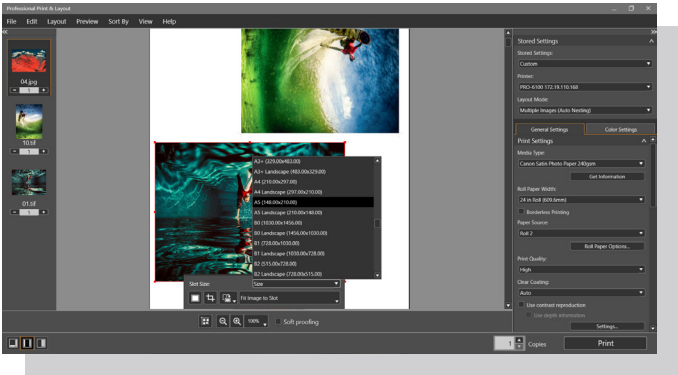
Das Geschäft der Fotografen und professionellen Druckereien hängt von qualitativ hochwertigen und präzisen Ausdrucken ab, und zwar bei jedem Auftrag. Doch es ist ganz normal, dass man eine Sache auf dem Bildschirm und eine völlig andere im Druck sieht. Wobei Diskrepanzen im farblichen Eindruck oder in der Bildgröße und -positionierung auftreten, die manchmal zu einem unbeabsichtigten Beschnitt führen.

Wenn Bilder nicht so gedruckt werden wie erwartet, werden wertvolle Zeit und teure Druckmedien verschwendet. Professional Print and Layout bietet eine Reihe fortschrittlicher Funktionen, die fehlerhafte Ausdrücke verhindern.

- **Vorschaubild:** Zeigt an, wie die Ausdrücke tatsächlich auf der Medienrolle ausgerichtet sein werden
- **Slot-Funktion:** Manuelle Bearbeitung der Bilder, um die exakten Maße einzuhalten
- **Verschachtelungs-Funktion:** Automatische Anordnung der Bilder, um den verfügbaren Platz auf der Rolle möglichst effizient zu nutzen
- **Hinzufügen von Beschnittmarken zum einfachen Zuschneiden von Ausdrucken auf eine exakte Größe**
- **Soft-Proofing:** Prüfung, wie die Farben auf verschiedenen Medien tatsächlich aussehen werden. Intuitive Anpassung der Farben mit Hilfe von Tonkurven und Schiebereglern
- **Plugin-Aktivierung:** Unterstützung von Software wie Adobe Photoshop für nahtlosen Druck



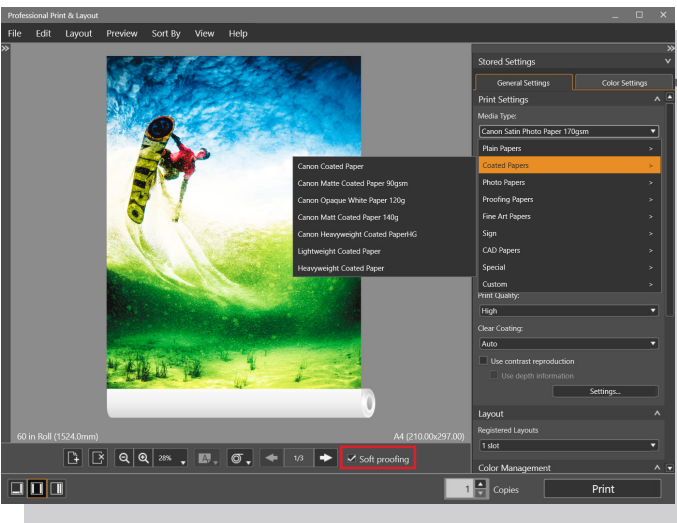
Vorschaubilder zur Bearbeitung, um Fehlgedruckte zu vermeiden



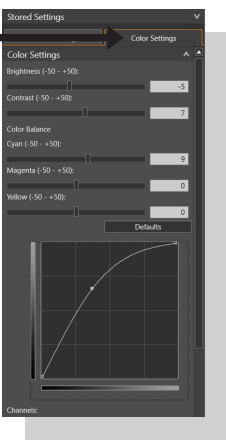
Im Slot-Fenster kann das exakte Format festgelegt werden



Hinzufügen von Beschnittmarken zum einfachen Zuschneiden



Soft-Proofs zeigen, wie Farben auf verschiedenen Medien aussehen



Verwendung von Tonkurven und Schiebereglern zur Farbanpassung

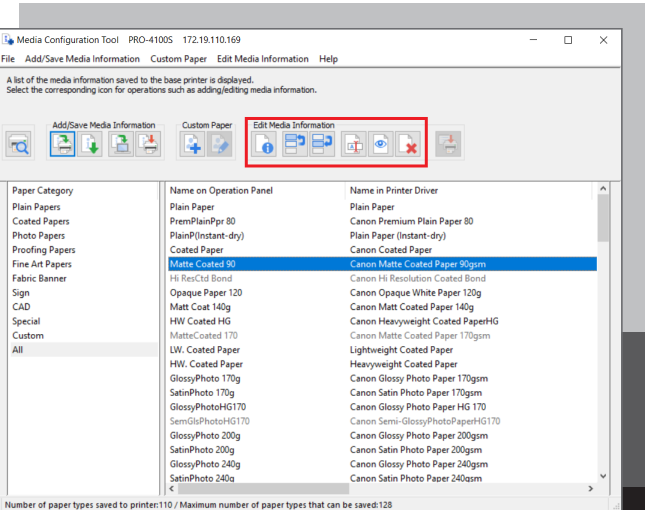
# MEDIA CONFIGURATION TOOL

Durch dieses benutzerfreundliche Tool können verschiedene Medieneinstellungen schnell und einfach konfiguriert werden, um die bestmögliche Druckqualität zu erzielen. Durch eine bessere Benutzerfreundlichkeit bei der Papierauswahl und die perfekte Verwaltung der Druckmedien wird eine höhere Produktivität erreicht.

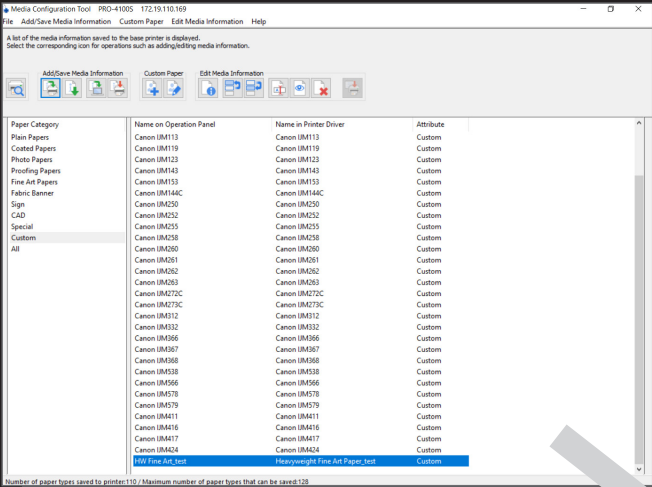
Die verwendeten Medientypen, einschließlich der Canon Medien und benutzerdefinierter Typen, können registriert und die Parameter für diese Medien, wie z. B. Tintenstände, Papierstärke, Medieneinzugsgeschwindigkeiten und sogar ICC-Profile zur Optimierung der Druckqualität, feineingestellt werden.

Das ICC-Profil des verwendeten Mediums gewährleistet eine präzise Abstimmung zwischen Druckmedium, Druckkopf und Tintenaufrag für ein optimales Druckergebnis.

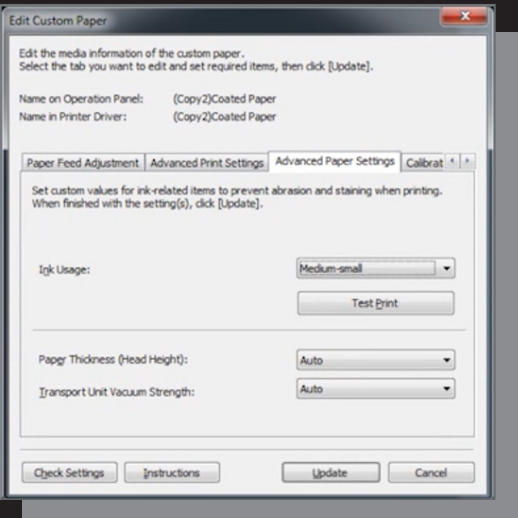
Einige Medienprofile (.am1x) kommen direkt vom Medienlieferanten. Diese können von der Website des Unternehmens heruntergeladen und mit diesem äußerst nützlichen Tool einfach in Ihren Drucker importiert werden.



Verbesserung der Benutzerfreundlichkeit bei der Papierauswahl, indem die Anzeigenreihenfolge oder die Medienamen geändert, die Medien ein- und ausgeblendet oder auch hinzugefügt oder gelöscht werden können



Es können sowohl Medien von Canon als auch benutzerdefinierte Medien hinzugefügt werden



Wenn benutzerdefiniertes Papier hinzugefügt wird, können die Parameter zur Optimierung der Druckqualität angepasst werden.



# LÖSUNG IHRER HERAUSFORDERUNGEN

Die Software von Canon unterstützt Sie bei den Herausforderungen, die sich beim Drucken von Fotografien oder Kunstwerken ergeben. Mit Canon:

- ▶ Sie haben genaue Kontrolle und Überblick über die Druckkosten.
- ▶ Sie haben die vollständige Kontrolle über das tatsächliche Format und das Layout Ihrer Bilder.
- ▶ Der Farbausdruck entspricht garantiert Ihren Erwartungen, unabhängig davon, welche Medien Sie verwenden.
- ▶ Sie können Ihre Druckeinstellungen so optimieren, dass auf allen Medien optimale Ergebnisse erzielt werden.



## Kompatible Canon Systeme



imagePROGRAF PRO-6600



imagePROGRAF PRO-4600



imagePROGRAF PRO-2600



imagePROGRAF PRO-1100







- Sprechen Sie mit Ihrem lokalen Canon Ansprechpartner, um herauszufinden, wie unsere Software Ihr Unternehmen verbessern kann oder um einen Termin für eine Demo abzustimmen

## KONTAKT

**Canon Inc.**  
canon.com

**Canon Deutschland GmbH**  
canon-europe.com

**German edition**  
© Canon Europa N.V. 2025

**Canon Deutschland GmbH**  
Europark Fichtenhain A10  
D-47807 Krefeld  
Canon Helpdesk  
Tel.: +49 30 9158 9012  
canon.de

**Canon Austria GmbH**  
**Canon CEE GmbH**  
Am Europlatz 2  
1120 Wien  
Austria  
Canon Helpdesk  
Tel. (01) 360 277 4567  
canon.at

**Canon (Schweiz) AG**  
Richtistrasse 9  
CH-8304 Wallisellen  
Canon Helpdesk  
Tel. +41 22 567 5858  
canon.ch

**Canon**