

ZAAWANSOWANE ZARZĄDZANIE URZĄDZENIAMI SIECIOWYMI: iW ENTERPRISE MANAGEMENT CONSOLE

Upraszczaj realizację zadań, zwiększaj wydajność i ograniczaj koszty dzięki iWEMC.



Canon

ZAWARTOŚĆ

str. 3 WSTĘP

str. 4 PROSTE ZARZĄDZANIE I KORZYŚCI

str. 5 BIEŻĄCE MONITOROWANIE

str. 7 JAK TO DZIAŁA

str. 10 WSPÓŁPRACA





WSTĘP

Zarządzanie dużą flotą urządzeń drukujących może być skomplikowane i czasochłonne. Zespoły IT i utrzymania technicznego zwykle poświęcają dużo czasu na konserwację urządzeń i często wydajność biura jest ograniczana do czasu usunięcia błędów.

To szczególnie duże wyzwanie w przypadku globalnych organizacji działających w wielu lokalizacjach, czy firm funkcjonujących w modelu hybrydowym, w którym zespoły lub pojedyncze osoby pracują w różnych miejscach. Okoliczności te mogą dodatkowo zwiększyć presję na już mocno obciążone wewnętrzne zespoły wsparcia.

iW Enterprise Management Console (iWEMC) firmy Canon przywraca pełną kontrolę. Rozwiązanie upraszcza zarządzanie drukiem, pozwala ograniczyć koszty oraz utrzymać wysoką dostępność urządzeń i wydajną pracę. Umożliwia też prostsze, scentralizowane zarządzanie flotą urządzeń.

Konsola iWEMC zmniejsza presję na zespoły IT i utrzymania technicznego, pozwala ograniczyć koszty i upraszcza zarządzanie flotą urządzeń.





“

Poprawa wydajności i efektywności działania jest jednym z trzech głównych priorytetów biznesowych na najbliższe pięć lat.

Raport Print 2025 firmy Quocirca, 2020

PROSTE ZARZĄDZANIE

Scentralizowana kontrola

W przypadku wielu organizacji zarządzanie aktualizacjami dla dużej floty urządzeń może zająć kilka dni i wymagać zaangażowania wielu osób i narzędzi. Konsola iWEMC daje działom IT scentralizowaną kontrolę, umożliwiając im skuteczną instalację aktualizacji oprogramowania układowego i aplikacji oraz ustawień urządzeń. Możliwość „grupowania urządzeń” pozwala na jednoczesne aktualizowanie całych flot urządzeń.

Automatyczne planowanie

Dzięki automatycznemu zarządzaniu, zespoły IT nie muszą być obecne, by można było przeprowadzić aktualizację floty urządzeń. Zadania można skonfigurować i zaplanować tak, aby były przeprowadzone w nocy lub w weekendy, co umożliwi administratorom i menedżerom IT pracę nad innymi projektami. Aktualizacja przeprowadzona poza standardowymi godzinami pracy, niweluje ryzyko zakłóceń i przestojów w dostępności infrastruktury dla pracowników. Można również skonfigurować funkcję wykrywania urządzeń w wielu podsieciach w regularnych odstępach czasu.

KORZYŚCI



Mniejsze obciążenie działu IT i niższe koszty operacyjne



Większa wydajność dzięki skróceniu czasu przestojów



Oszczędność czasu dzięki automatyzacji rutynowych zadań przy użyciu narzędzi do grupowania urządzeń i planowania



Bieżące monitorowanie aktualnego stanu całej floty w jednym miejscu



Uproszczenie zarządzania urządzeniami za pomocą scentralizowanego portalu dla wszystkich urządzeń sieciowych





Bieżące monitorowanie aktualnego stanu floty pozwala na przewidywanie problemów, zapobieganie przestojom urządzeń i utrzymywanie wydajnego miejsca pracy.

BIEŻĄCE MONITOROWANIE

Skuteczne funkcjonowanie floty urządzeń

Konsola iWEMC zapewnia zespołowi IT lepszy wgląd we flotę urządzeń, co ułatwia rozpoznanie i unikanie potencjalnych problemów. Opcja „widoku stanu” dla listy urządzeń z możliwością grupowania pozwala na szybki podgląd stanu całej floty urządzeń.

Z kolei natychmiastowe powiadomienia e-mail, zarówno o błędach urządzenia, jak i o poziomie materiałów eksploatacyjnych pomagają aktywnie zarządzać flotą i skracać czas przestoju urządzeń. Powiadomienia można filtrować lub udostępniać, aby mieć pewność, że informacje docierają do właściwej osoby. W przypadku niskiego poziomu tonera osoba odpowiedzialna za uzupełnianie materiałów eksploatacyjnych może zostać powiadomiona w odpowiednim momencie, co pozwala utrzymywać urządzenia gotowe do pracy.

Dostępna jest również historia błędów z monitorowanych urządzeń, która umożliwia analizę i eliminację potencjalnych problemów w przyszłości.





Obniżenie kosztów materiałów eksploatacyjnych jest obecnie największym wyzwaniem dla firm w kontekście zarządzania drukiem. 52% badanych organizacji uważa to za ważne lub kluczowe wyzwanie.

Raport Print 2025 firmy Quocirca, 2020

Udoskonalona kontrola kosztów

Raporty z odczytu liczników całej floty ułatwiają monitorowanie kosztów i wykorzystania urządzeń. Funkcja rejestrowania danych z liczników umożliwia odczyt danych z urządzeń firmy Canon.

Istnieje też możliwość odczytu danych z liczników urządzeń innych producentów – w zależności od informacji udostępnianych przez dostawcę za pośrednictwem protokołu SNMP w publicznym zakresie MIB.

Lepsze zarządzanie

Regulacje dotyczące zgodności z przepisami są coraz bardziej rygorystyczne, dlatego bardzo ważne jest kontrolowanie przez firmy sposobu zarządzania informacjami. Konsola iWEMC ma konfigurowalne mechanizmy zarządzania dostępem, które zapewniają osobom lub zespołom odpowiedni poziom uprawnień.

Jeśli na jednym serwerze iWEMC pracuje kilku administratorów, wówczas istotną funkcją jest monitorowanie i logowanie wykonywanych na serwerze działań.





JAK TO DZIAŁA

Skalowalne rozwiązanie dla przedsiębiorstw

Konsola iWEMC to skalowalne rozwiązanie, które umożliwia zarządzanie nawet 50 000 urządzeń z poziomu centralnego punktu zarządzania. Istnieje również możliwość połączenia wielu serwerów do obsługi dodatkowych urządzeń lub dostosowania zdalnych obszarów roboczych w celu zmniejszenia wymagań dotyczących przepustowości sieci.

Pełna gama funkcji umożliwia skonfigurowanie konsoli iWEMC zgodnie z wymaganiami firmy:



Monitorowanie urządzeń: Pozwala na bieżąco monitorować urządzenia. Powiadamia administratorów za pośrednictwem poczty e-mail o zmianach stanu urządzenia, takich jak błędy lub ostrzeżenia o poziomie materiałów eksploatacyjnych. Ta funkcja pozwala firmie na skrócenie czasu przestoju poprzez łatwiejsze przewidywanie i rozwiązywanie problemów.



Wykrywanie urządzeń: Umożliwia automatyczne wykrywanie i rejestrowanie urządzeń, nawet w wielu podsieciach. Proces odbywa się w regularnych odstępach czasu. Funkcja pozwala identyfikować ustawienia sieciowe urządzeń, dzięki czemu usprawnia pracę zespołów IT.





Oszczędność czasu dzięki konfiguracji grupowej

Konfiguracja grupowa umożliwia dystrybucję różnych ustawień urządzeń, aplikacji, książek adresowych i oprogramowania układowego:



Zarządzanie książką adresową: Umożliwia wbudowane, scentralizowane zarządzanie książkami adresowymi urządzeń i przyciskami szybkiego wyboru. Administrator IT może pobrać książkę adresową z urządzenia i dostarczyć ją do wielu urządzeń.



Zarządzanie aplikacjami: Umożliwia grupową dystrybucję aplikacji MEAP i opcji imageRUNNER do wielu drukarek równocześnie, a tym samym łatwą i szybką aktualizację lub instalację w ramach dużej floty urządzeń.



Zarządzanie konfiguracją urządzeń: Aktualizowanie ustawień urządzenia pojedynczo w kolejnych urządzeniach stanowi znaczne obciążenie dla zasobów działu IT. Ta funkcja umożliwia tworzenie kopii zapasowych, przywracanie oraz dystrybucję grupową szczegółowych informacji o ustawieniach urządzenia.



Wykrywanie urządzeń i podstawowa konfiguracja: Zmniejsza częstotliwość aktywności przy urządzeniu i oszczędza czas działów IT, ponieważ urządzenia można identyfikować z centralnego stanowiska.



Zarządzanie oprogramowaniem układowym: Umożliwia dostawcom usług planowanie aktualizacji oprogramowania układowego lub ich wdrażanie w odniesieniu do wielu urządzeń jednocześnie. Jest to idealne rozwiązanie w przypadku aktualizacji i szybkich poprawek. To rozwiązanie stanowi lokalną alternatywę dla systemu Content Delivery System firmy Canon, ponieważ nie wymaga łączności z Internetem każdego urządzenia.



Dane z liczników: Umożliwiają bardziej wydajne i dokładne raportowanie wykorzystania urządzeń oraz obsługę reguł zarządzania kosztami.



Monitorowanie stanu urządzeń i alerty: Zwiększa wydajność pracy działów IT i użytkowników, ponieważ błędy mogą być natychmiast eliminowane przez administratora IT lub wysyłane do dostawcy usług, a to pozwala ograniczyć czas przestoju.

Zwiększ korzyści, aktywując następujące opcje:

Narzędzie Device Settings Configurator* tworzy i odczytuje pliki konfiguracyjne, które umożliwiają zespołom IT monitorowanie wartości ustawień urządzeń w iWEMC**. Resource Management Tool* umożliwia zespołom IT jednoczesną dystrybucję czcionek PCL/PS, profili kolorów i makr do wielu urządzeń.

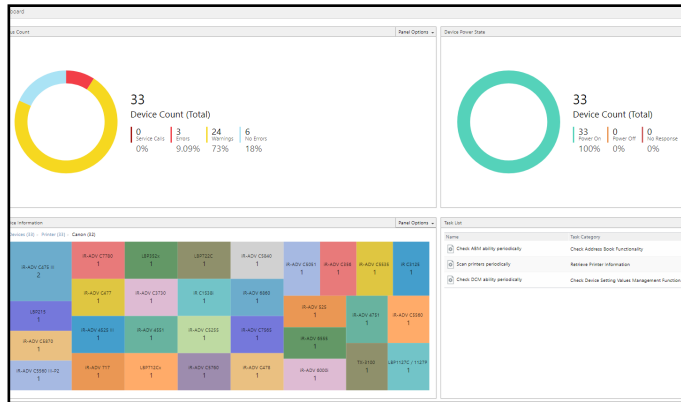
* Autonomiczne aplikacje, które mogą być używane z iWEMC.

** Opcja dostępna na żądanie. Aby uzyskać więcej informacji, należy skontaktować się z lokalnym przedstawicielem serwisu.



Blizsze spojrzenie

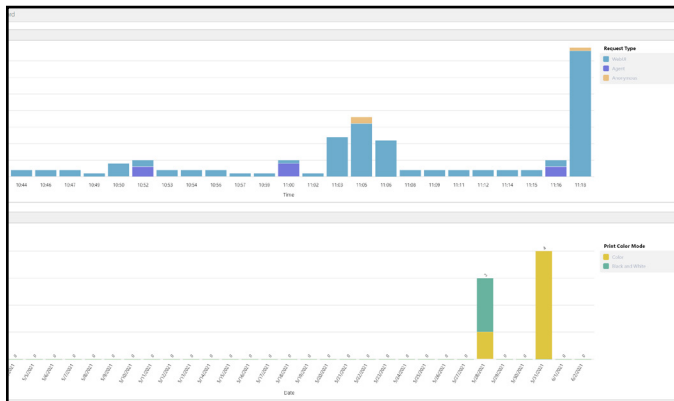
Kompleksowy podgląd stanu floty urządzeń.



Pulpit nawigacyjny iWEMC można spersonalizować za pomocą ustawień dostosowanych do potrzeb firmy. Administratorzy IT i wsparcia technicznego mają czytelny podgląd stanu urządzeń, a każdy z nich może dostosować sposób wyświetlania interesujących go informacji.

1

2



Pulpit nawigacyjny można skonfigurować jako domyślny po zalogowaniu, co skraca czas ładowania ustawień użytkowników i ułatwia wczesną identyfikację problemów. Wyświetlane na pulpicie nawigacyjnym dane z raportu można w prosty sposób eksportować, a ustawienia poszczególnych użytkowników można zapisywać oddzielnie.

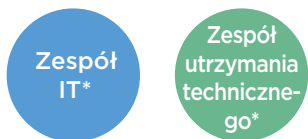




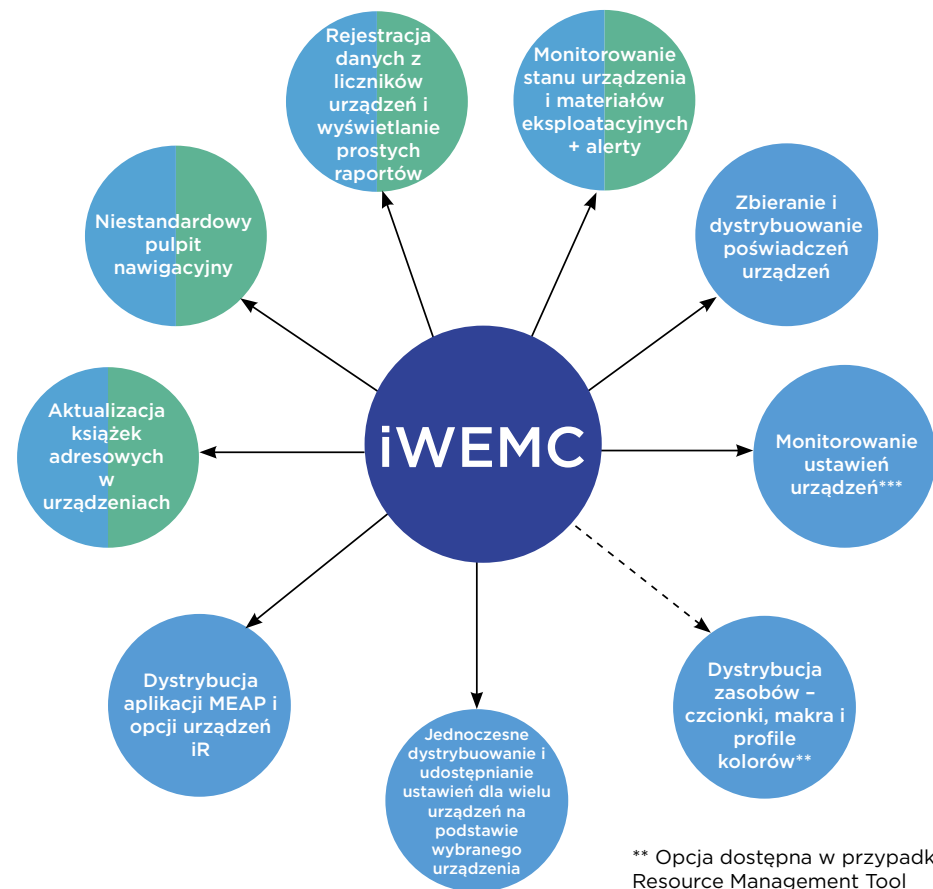
WSPÓŁPRACA

Zarządzanie dużą flotą urządzeń drukujących wiąże się z dużym nakładem pracy, od mapowania urządzeń po dystrybucję sterowników.

Zadania te są zwykle realizowane w ramach współpracy wewnętrznych zespołów IT i utrzymania technicznego z dostawcą usług. Dzięki temu, że iWEMC realizuje wszystkie te wymagania, zespoły osiągają następujące korzyści:



* lub dostawca usług w ramach usługi zarządzania flotą urządzeń



** Opcja dostępna w przypadku Resource Management Tool
 *** Wymagane jest narzędzie Device Settings Configurator





Zgodność

Konsola jest przeznaczona do współpracy z szerokim portfolio urządzeń firmy Canon. Podręcznik użytkownika, zawiera szczegółowe informacje na temat zgodności konsoli iWEMC z danym modelem urządzenia,

Uprozczone zarządzanie flotą urządzeń

Dzięki rozwiązaniu iWEMC pracownicy zespołów IT i pomocy technicznej mogą skrócić czas przeznaczony na konserwację urządzeń. Inteligentne monitorowanie sprawia, że firma może łatwiej przewidywać problemy, zapobiegać im i tym samym utrzymywać maksymalną wydajność środowiska druku. Jednocześnie dzięki scentralizowanej kontroli zespół IT może łatwo monitorować i konserwować flotę urządzeń oraz zarządzać nią, niezależnie od rodzaju środowiska pracy i ilości lokalizacji.

Każda firma jest inna, a potrzeby organizacji w zakresie floty urządzeń drukujących mocno się różnią. Dlatego przeprowadzamy ocenę wymagań biznesowych klienta, aby zaproponować odpowiednie rozwiązanie iWEMC.



Dowiedz się więcej o iWEMC lub **skontaktuj się** z naszym zespołem, aby dostosować iWEMC do swoich potrzeb.



Canon Inc.
Canon.com

Canon Europe
canon-europe.com

Polish edition
©Canon Europe N.V. 2021 r.

Canon Polska Sp. z o.o.
ul. Gottlieba Daimlera 2
02-460 Warszawa
tel. +48 22 430 60 00
canon.pl

The Canon logo, consisting of the word "Canon" in a bold, red, sans-serif font.