



GEAVANCEERD BEHEER VAN UW PRINTERPARK: iW ENTERPRISE MANAGEMENT CONSOLE

Stroomlijn taken, versnel efficiëntie en bespaar kosten met iWEMC.

Canon

INHOUD

p.3 INLEIDING

p.4 EENVOUDIGER BEHEER EN DE VOORDELEN

p.5 BETERE ZICHTBAARHEID

p.7 HOE HET WERKT

p.10 IMPACT OP UW TEAM





INLEIDING

Het beheren van een groot printerpark kan complex en tijdrovend zijn. IT- en facilititeitenteams investeren doorgaans veel tijd in apparaatonderhoud. Ondertussen wordt de productiviteit op kantoor vaak beïnvloed totdat fouten of problemen opgelost zijn.

Deze uitdaging is nog belangrijker voor internationale bedrijven die op verschillende locaties actief zijn, of voor bedrijven die overstappen op een hybride werkomgeving, waarin het personeel op meerdere locaties actief is. Deze omstandigheden kunnen zorgen voor extra druk op reeds overbelaste interne beheerteams.

Met de iW Enterprise Management Console (iWEMC) van Canon krijgt u de controle terug. Met deze oplossing wordt de last van printbeheertaken verlicht, bespaart uw organisatie geld, wordt de productiviteit gewaarborgd en is eenvoudiger gecentraliseerd beheer van uw apparatuur mogelijk.

iWEMC verlicht de druk op IT- en facilititeitenteams, bespaart geld en maakt eenvoudiger apparatuurbeheer mogelijk.





“

Het verbeteren van de bedrijfsefficiëntie en -productiviteit behoort tot de drie belangrijkste bedrijfsprioriteiten voor de komende vijf jaar.

Quocirca, Print 2025-rapport, 2020

EENVOUDIGER BEHEER

Gecentraliseerd beheer

Voor veel organisaties kan het beheren van updates voor een groot aantal apparaten dagen duren en zijn er talloze mensen en hulpmiddelen bij betrokken. iWEMC geeft IT- en faciliteitenafdelingen centraal beheer, zodat ze op een efficiënte manier firmware- en toepassingsupdates en apparaatinstellingen kunnen implementeren. Dankzij 'apparaatgroepering' kan alle apparatuur gelijktijdig worden bijgewerkt.

Automatische planning

Dankzij automatisch taakbeheer hoeven IT-teams niet eens aanwezig te zijn voor updates. Taken kunnen worden ingesteld en gepland om 's nachts of in het weekend te worden uitgevoerd, zodat IT-managers meer tijd hebben om aan andere projecten te werken. Dit biedt ook voordelen voor medewerkers die minder last hebben van storingen en uitvaltijd van apparaten tijdens hun werkuren. Er kan ook een functie worden ingesteld om met regelmatig interval apparaten op meerdere subnetten te detecteren.

DE VOORDELEN



Minder belasting van IT en lagere operationele kosten



Hogere productiviteit door minder uitvaltijd



Tijdbesparing door routinetaken te automatiseren met tools voor apparaatgroepering en planning



Beter zicht op uw apparaatpark vanuit één centraal controlepunt



Vereenvoudig apparaatbeheer met behulp van een centrale portal voor alle apparaten in het netwerk





Beter inzicht in de status van uw apparatuur helpt u te anticiperen op problemen, uitvaltijd van apparaten te voorkomen en een productieve werkplek te onderhouden.

BETER INZICHT

Houd uw apparatuur draaiende

Met iWEMC heeft uw team een beter inzicht in de apparatuur, zodat potentiële problemen kunnen worden herkend en vermeden. Met de optie 'Statusweergave' voor uw apparatenlijst, met mogelijkheid tot groeperen, kunt u in één oogopslag de status van uw volledige apparaatpark bekijken.

Bovendien kunt u met directe e-mailmeldingen over apparaatfouten en verbruiksniveaus uw apparatuur proactief beheren en uitvaltijd beperken. Deze meldingen kunnen worden gefilterd of gedeeld, zodat de informatie de juiste persoon bereikt. Als de toner bijna op is, kan de persoon die verantwoordelijk is voor het voorraadbeheer op de hoogte worden gesteld, zodat de apparatuur optimaal blijft werken.

Als u problemen ondervindt, bevatten logbestanden de foutgeschiedenis van bewaakte apparaten. U kunt deze logboeken exporteren voor verdere analyse.





“

Het verlagen van de kosten van verbruiksmaterialen is nu de grootste uitdaging voor bedrijven op het gebied van printbeheer, met 52% die dit beschrijft als een zeer grote of kritieke uitdaging.

Quocirca, Print 2025-rapport, 2020

Meer grip op kosten

Houd het apparaatgebruik en de kosten eenvoudiger bij met bedrijfsbrede rapporten. Met de functie Meter Capture kunt u tellerstanden van Canon-apparaten vastleggen.

Het is ook mogelijk om tellergegevens van apparaten van andere leveranciers te verzamelen, afhankelijk van de informatie die de leverancier beschikbaar stelt via SNMP in de openbare MIB.

Beter beheer

Nu de naleving van de wetgeving strenger dan ooit is, is het van cruciaal belang dat bedrijven de controle hebben over hun informatiebeheer. iWEMC heeft configureerbaar toegangsbeheer, zodat mensen of teams het juiste toegangsniveau en de juiste rechten krijgen toegewezen.

Wanneer meerdere beheerders samenwerken op één iWEMC-server, worden traceerbaarheid en beheer geboden via een controlespoor van taken en activiteiten die op de server worden uitgevoerd.





HOE HET WERKT

Een schaalbare bedrijfsoplossing

iWEMC is een schaalbare oplossing waarmee tot wel 50.000 apparaten via één centrale beheerinstantie kunnen worden beheerd. Er kunnen ook meerdere servers worden gekoppeld om extra apparaten te ondersteunen of ruimte te bieden voor externe werkruimten om de bandbreedtevereisten van het netwerk te verlagen.

Dankzij een compleet scala aan functies kan iWEMC worden geconfigureerd volgens de vereisten van uw bedrijf:



Apparaatbewaking: Bewaakt apparaten in realtime en waarschuwt beheerders per e-mail over wijzigingen in de apparaatstatus, zoals fouten of waarschuwingen over verbruiksniveaus. Met deze mogelijkheid kan uw bedrijf de uitvaltijd verminderen door gemakkelijker te kunnen anticiperen op problemen en deze gemakkelijker aan te pakken.



Apparaatdetectie: Automatische detectie en registratie van apparaten, zelfs op meerdere subnetten. Het proces vindt met regelmatige intervallen plaats. Met deze functie bespaart uw IT-team tijd doordat ze de netwerkinstellingen van een apparaat kunnen identificeren.





Bespaar tijd met batchconfiguratie

Met batchconfiguratie kunnen diverse apparaatinstellingen, toepassingen, adresboeken en firmware worden gedistribueerd:



Adresboekbeheer: Biedt geïntegreerd gecentraliseerd beheer van apparaatadresboeken en knoppen die u met één klik kunt bedienen. Een IT-beheerder kan een adresboek ophalen van een apparaat en dit naar meerdere apparaten verzenden.



Toepassingsbeheer: Maakt het mogelijk Canon's MEAP-applicaties en imageRUNNER-opties te distribueren naar meerdere apparaten tegelijk. Zo kunt u gemakkelijk al uw apparatuur upgraden of implementaties uitvoeren in een groot apparaatpark.



Beheer van apparaatinstellingswaarden: Het bijwerken van apparaatinstellingen per apparaat is een aanzienlijke belasting voor IT-resources. Met deze functie kunt u een back-up maken van gedetailleerde informatie over apparaatinstellingen, deze herstellen of in batches distribueren, zodat IT-afdelingen veel tijd besparen.



Detectie en basisconfiguratie van apparaten: Vermindert fysieke interactie en bespaart IT-afdelingen tijd omdat apparaten vanaf een centraal punt kunnen worden geïdentificeerd.



Firmwarebeheer: Hiermee kunnen serviceproviders gelijktijdig firmware-updates voor meerdere apparaten plannen of uitvoeren - ideaal voor upgrades en snelle correcties. Deze oplossing is een lokaal alternatief voor het internetgebaseerde Content Delivery System van Canon, omdat hiervoor geen internetverbinding nodig is.



Tellergegevens: Biedt efficiëntere en nauwkeurigere rapportage voor apparaatgebruik en kan ondersteuning bieden voor regels voor kostenbeheer.



Apparaatstatusbewaking en -waarschuwingen: Verbetert de efficiëntie voor IT-afdelingen en gebruikers, omdat fouten onmiddellijk kunnen worden opgelost door de IT-beheerder of naar de serviceprovider kunnen worden gestuurd, waardoor downtime kan worden beperkt.

Breid de voordelen verder uit met de volgende opties: Device Settings Configurator-tool* maakt en leest configuratiebestanden waarmee IT-teams de waarden van apparaatinstellingen in iWEMC kunnen controleren.** Resource Management Tool*, waarmee IT-teams gelijktijdig PCL/PS-lettertypen, kleurprofielen en macro's naar meerdere apparaten kunnen distribueren.

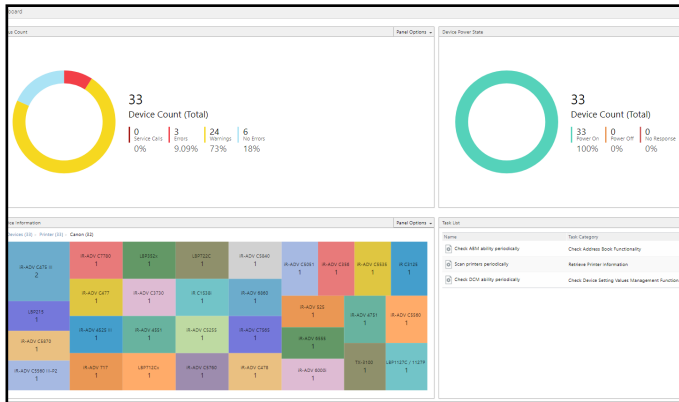
* Dit zijn zelfstandige toepassingen die kunnen worden gebruikt met iWEMC.

** Deze optie is op aanvraag beschikbaar. Neem contact op met uw plaatselijke servicevertegenwoordiger voor meer informatie.



Van dichtbij bekijken

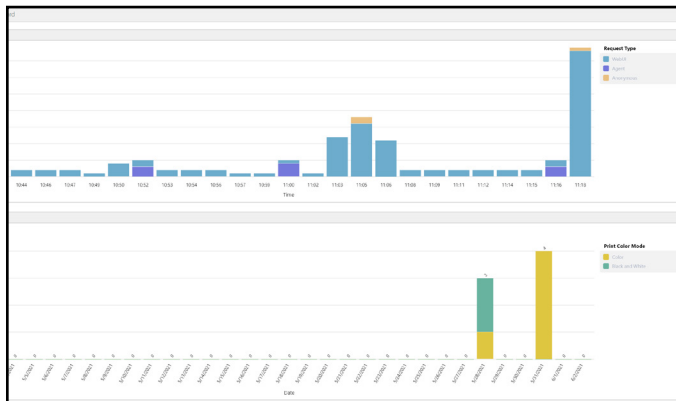
360-gradenweergave van de apparaatparkstatus in één oogopslag.



Het dashboard van iWEMC kan via de instellingen worden aangepast op basis van de behoeften van het bedrijf. IT- en faciliteitenbeheerders willen een visueel overzicht van de status van de apparaten en elke IT- en faciliteitenbeheerder wil de weergave van de informatie waarin ze geïnteresseerd zijn aanpassen.

1

2



Het dashboard kan na het aanmelden als standaard worden ingesteld. Hiermee wordt de laadtijd van gebruikers verkort, omdat ze problemen vroegtijdig kunnen opsporen. Exporteer eenvoudig de gegevens die in het dashboard worden weergegeven vanuit het rapport en sla de instellingen voor elke gebruiker afzonderlijk op.



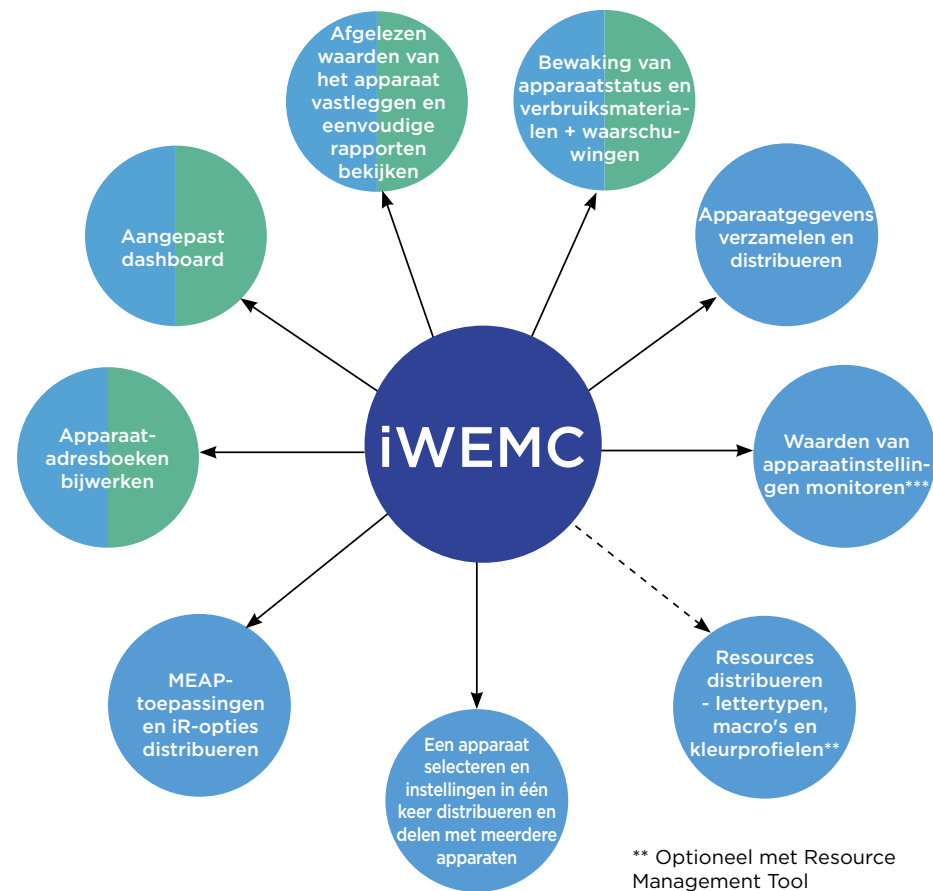


IMPACT OP UW TEAM

Het beheren van een groot printerpark vereist veel werk, van apparaattoewijzing tot driverdistributie. Deze taken worden meestal uitgevoerd door een combinatie van uw interne IT- en facilitairentteams, samen met uw serviceprovider. Nu iWEMC al deze vereisten op zich neemt, heeft dit de volgende voordelen voor uw team:



*of serviceprovider als onderdeel van een service voor printerparkbeheer



** Optioneel met Resource Management Tool

*** Configuratie tool voor apparaatinstellingen is vereist





Compatibiliteit

De console is ontworpen voor gebruik op uiteenlopende Canon-apparaten. Aangezien ons portfolio voortdurend wordt bijgewerkt, bieden wij een aparte gebruikershandleiding voor apparaten, met informatie over iWEMC-compatibiliteit per model. Raadpleeg deze handleiding om de compatibiliteit met uw huidige printerparkmodellen te bepalen.

Vereenvoudigd printerparkbeheer

Met onze iWEMC-oplossing kan uw IT- en facilitéenteam tijd besparen bij het apparaatonderhoud. Met slimme bewaking kan uw bedrijf gemakkelijker anticiperen op problemen en deze beheren voordat ze gevolgen hebben voor de productiviteit. Dankzij gecentraliseerd beheer kan uw IT-team uw apparaten eenvoudig bewaken, onderhouden en beheren, zelfs op verschillende kantoren of werklocaties. In het algemeen betekent dit minder belasting, verstoring en uitvaltijd voor uw bedrijf.

Wij begrijpen dat elk bedrijf anders is en dat ook uw printerparkvereisten variëren. Daarom voeren we een evaluatie uit van uw bedrijfsvereisten om de juiste iWEMC-oplossing te bepalen die bij u past.



Lees meer over iWEMC of **neem contact op** met ons team over het afstemmen van iWEMC op uw behoeften.



Canon Inc.
Canon.com

Canon Nederland
canon.nl

Dutch edition
©Canon Europa N.V. 2021

Canon Nederland N.V.
Brabantlaan 2
5216 TV 's-Hertogenbosch
Telefoon: (073) 6 815 815
canon.nl
b2b@canon.nl

Canon Belgium NV
Berkenlaan 3
1831 Diegem
Telefoon: 02 722 04 11
canon.be
contact@canon.be

The Canon logo, consisting of the word "Canon" in a bold, red, sans-serif font.