



# GESTION AVANCÉE DES PÉRIPHÉRIQUES RÉSEAU : iW ENTERPRISE MANAGEMENT CONSOLE

Rationalisez vos tâches, optimisez  
votre efficacité et réalisez des  
économies avec iWEMC.

**Canon**

---



# SOMMAIRE

**p.3** INTRODUCTION

**p.4** GESTION SIMPLIFIÉE ET LES AVANTAGES

**p.5** MEILLEURE VISIBILITÉ

**p.7** FONCTIONNEMENT

**p.10** IMPACT SUR VOTRE ÉQUIPE







# INTRODUCTION

La gestion d'un grand parc d'impression peut s'avérer complexe et chronophage. Les équipes en charge des infrastructures informatiques et des installations consacrent généralement beaucoup de temps à la maintenance des périphériques. En parallèle, la productivité des bureaux est souvent affectée jusqu'à la résolution d'erreurs ou problèmes spécifiques.

Ce défi est encore plus sensible pour les entreprises internationales opérant dans plusieurs régions, ou pour les entreprises qui évoluent vers un environnement de travail hybride, impliquant l'intervention des effectifs sur plusieurs sites. Ces circonstances peuvent mettre encore plus sous pression des équipes d'administration internes déjà éprouvées.

**La solution iW Enterprise Management Console (iWEMC) de Canon** vous aide à reprendre le contrôle. Cette solution allège la charge de travail liée aux tâches de gestion des impressions, aide votre entreprise à réaliser des économies, préserve la productivité et simplifie la gestion centralisée de votre parc.

**iWEMC** réduit la pression exercée sur les équipes en charge des infrastructures informatiques et des installations, permet de réaliser des économies et simplifie la gestion du parc.





“

L'amélioration de l'efficacité et de la productivité fait partie des trois principales priorités des entreprises pour les cinq prochaines années.

Rapport « Print 2025 » de Quocirca, paru en 2020

# GESTION SIMPLIFIÉE

## Contrôle centralisé

Pour de nombreuses entreprises, la gestion des mises à jour pour un grand parc de périphériques peut prendre plusieurs jours et impliquer un grand nombre de personnes et d'outils. iWEMC offre aux services en charge des infrastructures informatiques et des installations un contrôle centralisé, leur permettant de déployer efficacement des mises à jour de micrologiciels et d'applications, ainsi que des paramètres de périphériques. Grâce au regroupement de périphériques, les mises à jour peuvent être appliquées simultanément à l'ensemble du parc.

## Planification automatique

Grâce à la gestion automatique des tâches, les équipes en charge des infrastructures informatiques n'ont même pas besoin d'être présentes pendant les mises à jour. Les tâches peuvent être configurées et planifiées pour être exécutées pendant la nuit ou le week-end, permettant aux responsables informatiques de dégager du temps pour travailler sur d'autres projets. Cela représente également un avantage pour les employés, qui subissent moins de perturbations d'activité et de temps d'arrêt de périphériques pendant leurs heures de travail. Une fonction peut également être définie pour détecter des périphériques sur plusieurs sous-réseaux à des intervalles réguliers.

# LES AVANTAGES



Réduction de la charge de travail du service informatique et meilleure utilisation des coûts opérationnels



Amélioration de la productivité grâce à la réduction des temps d'arrêt



Gain de temps apporté par l'automatisation des tâches de routine à l'aide d'outils de regroupement et de planification de périphériques



Visibilité renforcée sur le parc à partir d'un point de contrôle unique



Simplification de la gestion des périphériques avec un portail centralisé pour tous les périphériques en réseau







Une meilleure visibilité sur l'état de votre parc vous aide à anticiper les problèmes, à éviter les temps d'arrêt des périphériques et à préserver la productivité de votre environnement de travail.

## MEILLEURE VISIBILITÉ

### Assurez le fonctionnement continu de votre parc

iWEMC procure à votre équipe une meilleure visibilité sur votre parc de périphériques, ce qui permet de repérer les problèmes potentiels et de les éviter. Une option de « vue d'état » pour votre liste de périphériques et une fonction de regroupement vous offrent une visibilité instantanée sur l'ensemble de votre parc.

Parallèlement, les notifications instantanées par e-mail concernant les erreurs de périphériques, ainsi que les niveaux de consommables, vous aident à adopter une gestion proactive de votre parc et à réduire les temps d'arrêt des périphériques. Ces notifications peuvent être filtrées ou partagées, de sorte que les informations parviennent aux bonnes personnes. Ainsi, si le niveau de toner est bas, la personne en charge du réapprovisionnement des consommables peut être avertie, assurant ainsi le fonctionnement optimal des machines.

Si vous rencontrez des problèmes, les fichiers journaux contiennent l'historique des erreurs des périphériques surveillés, qui peut être exporté pour une analyse plus approfondie.





“

La réduction des coûts liés aux consommables est un défi de taille pour les entreprises, 52 % d'entre elles citant cet aspect comme un enjeu important, voire critique.

Rapport « Print 2025 » de Quocirca, paru en 2020

## Contrôle des coûts amélioré

Suivez plus facilement l'utilisation des périphériques et les coûts associés, grâce aux relevés de compteurs à l'échelle de l'entreprise. La fonction d'extraction des relevés vous permet de relever les compteurs des périphériques Canon.

Il peut également être possible de collecter des relevés de périphériques d'autres fournisseurs, en fonction des informations que ces derniers mettent à disposition par le biais du protocole SNMP dans la base d'informations de gestion (MIB) publique.

## Amélioration de la gouvernance

La législation en matière de conformité étant aujourd'hui plus stricte que jamais, il est essentiel que les entreprises contrôlent la gouvernance de leurs informations. iWEMC propose des contrôles d'accès configurables, garantissant l'attribution des niveaux d'accès et de droits appropriés aux personnes ou équipes.

Lorsque plusieurs administrateurs travaillent ensemble sur un serveur iWEMC, la traçabilité et la gouvernance sont assurées par une piste d'audit des tâches et activités exécutées sur le serveur.







## FONCTIONNEMENT **Une solution d'entreprise évolutive**

iWEMC est une solution évolutive capable de gérer jusqu'à 50.000 périphériques depuis une instance de gestion centralisée. Plusieurs serveurs peuvent également être reliés pour prendre en charge des périphériques supplémentaires ou pour répondre aux besoins des environnements de travail distants afin de réduire les besoins en bande passante réseau.

Grâce à une gamme complète de fonctionnalités, vous pouvez configurer iWEMC en fonction des besoins de votre entreprise :



**Surveillance des périphériques :** surveille les périphériques en temps réel, en envoyant des e-mails aux administrateurs pour les avertir des changements d'état, comme les erreurs ou les avertissements concernant les niveaux de consommables. Cette fonctionnalité permet à votre entreprise de réduire les temps d'arrêt par l'anticipation des problèmes et la simplification de leur résolution.



**Détection des périphériques :** détection et enregistrement automatisés des périphériques, même sur plusieurs sous-réseaux. Ce processus a lieu à des intervalles réguliers. Cette fonction fait gagner du temps à votre équipe informatique, en lui permettant d'identifier les paramètres réseau d'un périphérique.





## Gagnez du temps grâce à la configuration par lots

La configuration par lots permet la distribution d'une variété de paramètres, d'applications, de carnets d'adresses et de micrologiciels de périphériques :



**Gestion du carnet d'adresses** : offre une gestion centralisée intégrée des boutons tactiles et des carnets d'adresses des périphériques. Les administrateurs informatiques peuvent ainsi récupérer le répertoire d'un équipement et l'appliquer à d'autres équipements.



**Gestion des applications** : permet de distribuer par lots les applications MEAP et options imageRUNNER de Canon sur plusieurs périphériques de manière simultanée, ce qui facilite la mise à niveau ou le déploiement sur un grand parc de périphériques.



**Gestion des valeurs de configuration des périphériques** : lorsqu'elle est effectuée individuellement pour chaque périphérique, la mise à jour de paramètres peut mobiliser un nombre considérable de ressources informatiques. Cette fonction permet de sauvegarder, restaurer ou distribuer par lots des informations détaillées sur les paramètres des périphériques, ce qui représente un gain de temps considérable pour les services informatiques.



**Découverte et configuration de base des périphériques** : réduit les interactions physiques et fait gagner du temps aux services informatiques, les périphériques pouvant être identifiés à partir d'un point central.



**Gestion des micrologiciels** : permet aux prestataires de services de planifier ou lancer les mises à jour de micrologiciels sur plusieurs équipements de manière simultanée ; une fonction idéale pour les mises à jour et l'application rapide de correctifs. Cette solution représente une alternative locale au système de diffusion de contenu basé sur Internet de Canon, car elle ne nécessite aucune connexion à Internet.



**Informations de compteur** : cette fonction fournit des rapports plus efficaces et précis sur l'utilisation des périphériques, tout en assurant le respect des règles de gestion des coûts.



**Surveillance de l'état des périphériques et alertes** : cette fonction représente un gain d'efficacité pour les services informatiques et les utilisateurs, car les erreurs peuvent être traitées, soit directement par l'administrateur informatique, soit en étant envoyées au prestataire de services, ce qui peut contribuer à réduire les temps d'arrêt.

Étendez les avantages grâce aux options suivantes :

L'outil Device Settings Configurator\* crée et lit des fichiers de configuration, qui permettent aux équipes informatiques de surveiller les valeurs de configuration des périphériques dans iWEMC.\*\* Resource Management Tool\* permet aux équipes informatiques de distribuer simultanément des polices PCL/PS, des profils de couleur et des macros sur plusieurs périphériques.

\* Ces outils sont des applications autonomes qui peuvent être utilisées avec iWEMC.

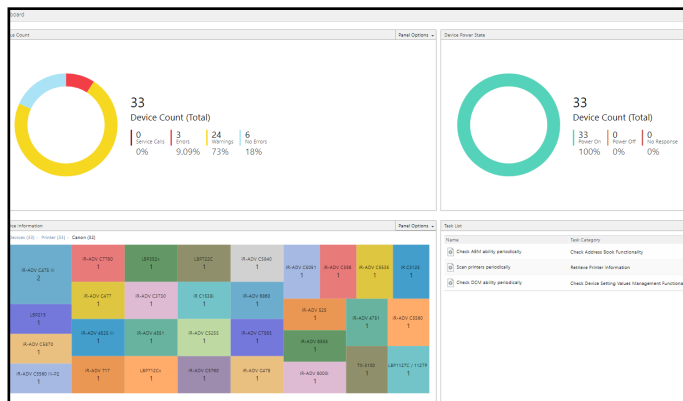
\*\* Cette option est disponible à la demande. Veuillez contacter votre représentant de service local pour plus d'informations.





# En détails

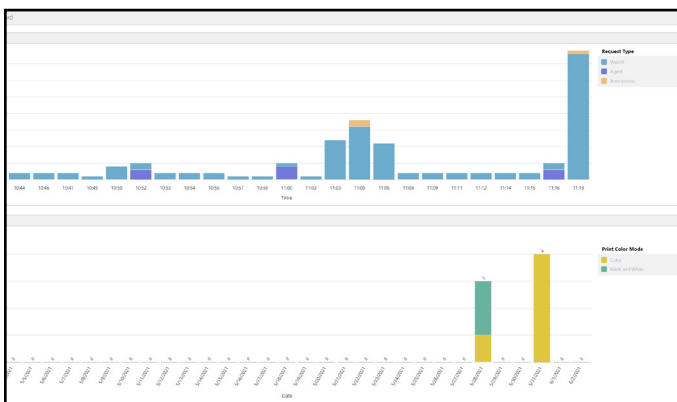
Vue à 360 degrés et d'un simple coup d'œil de l'état du parc.



Le tableau de bord d'iWEMC peut être personnalisé à l'aide des paramètres en fonction des besoins de l'entreprise. Les administrateurs informatiques et en charge des installations souhaitent obtenir une vue visuelle de l'état des périphériques, mais aussi personnaliser l'affichage des informations qui les intéressent.

1

2



Le tableau de bord peut être configuré par défaut après la connexion. Il réduit les temps de chargement des utilisateurs en les aidant à détecter les problèmes plus tôt. Exportez facilement les données affichées dans le tableau de bord à partir du rapport et enregistrez les paramètres individuellement pour chaque utilisateur.



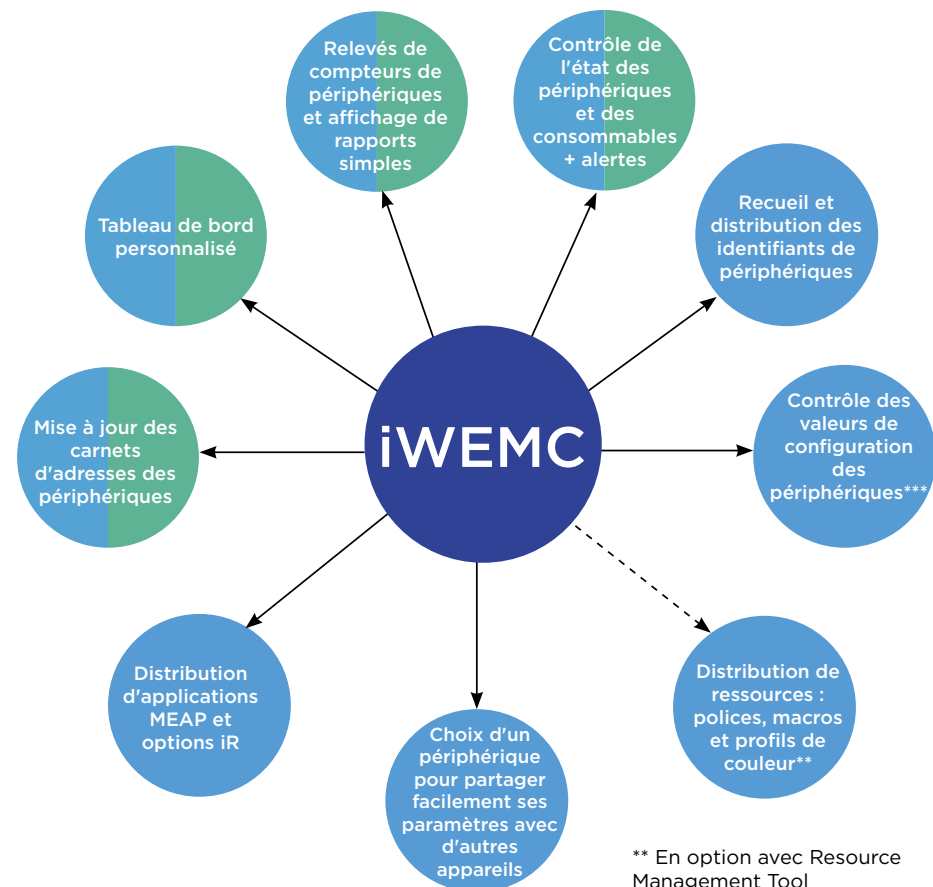


# IMPACT SUR VOTRE ÉQUIPE

La gestion d'un grand parc d'impression nécessite beaucoup de travail, de la cartographie des périphériques à la distribution des pilotes. Ces tâches sont généralement gérées conjointement par vos équipes informatiques internes et vos équipes en charge des installations, aux côtés de votre prestataire de services. Grâce à la prise en charge par iWEMC de l'ensemble de ces exigences, votre équipe peut profiter des avantages suivants :



\*ou prestataire de services dans le cadre d'un service de gestion de parc



\*\* En option avec Resource Management Tool  
 \*\*\* Outil Device Settings Configurator requis







## Compatibilité

La console est conçue pour être utilisée sur une large gamme de périphériques Canon. Notre gamme étant constamment mise à jour, nous proposons un guide d'utilisation distinct détaillant la compatibilité d'iWEMC pour chaque modèle. Veuillez vous reporter à ce document pour savoir si cette solution est compatible avec les modèles de votre parc actuel.

## Simplification de la gestion du parc

Notre solution iWEMC peut aider votre équipe informatique et votre équipe en charge des installations à consacrer moins de temps à la maintenance des périphériques. Grâce à la surveillance intelligente, votre entreprise peut anticiper et gérer plus facilement les problèmes avant qu'ils n'affectent la productivité. En parallèle, le contrôle centralisé aide votre équipe informatique à surveiller, entretenir et gérer facilement votre parc de périphériques, même sur plusieurs bureaux ou sites de travail. La charge de travail, les perturbations et les interruptions s'en trouvent réduites pour votre entreprise.

Nous savons que toutes les entreprises sont uniques, au même titre que les exigences de votre parc d'impression. C'est pourquoi nous réalisons une évaluation de vos besoins opérationnels afin d'identifier la solution iWEMC adaptée.



**Renseignez-vous** sur iWEMC ou **prenez contact** avec notre équipe afin d'adapter iWEMC à vos besoins.



**Canon Inc.**  
Canon.com

**Canon Europe**  
canon-europe.com

French edition  
© Canon Europe N.V. 2021

**Canon France SAS**  
14 Rue Emile Borel  
CS 28646  
75809 PARIS CEDEX 17  
Tél : 01 85 14 40 00  
canon.fr

**Canon Belgium NV/SA**  
Berkenlaan 3  
1831 Diegem  
Tel. 02-722 04 11  
Fax 02-721 32 74  
canon.be

**Canon Luxembourg SA**  
WestSide Village Complex  
Building E  
Rue Pafebruch 89E  
L-8308 Capellen  
Luxembourg  
Tél: +352 48 47 961  
Fax: +352 48 47 96 235  
Site Web: [www.canon.lu](http://www.canon.lu)

**Canon (Suisse) SA**  
Richtistrasse 9  
CH-8304 Wallisellen  
Tel. +41 (0) 848 833 835  
canon.ch

---

