

Серія imageRUNNER ADVANCE DX C5700

ОПТИМІЗУЙТЕ ЕФЕКТИВНІСТЬ БІЗНЕС-ПРОЦЕСІВ ЗАВДЯКИ ЦИМ ІНТЕЛЕКТУАЛЬНИМ БАГАТОФУНКЦІОНАЛЬНИМ КОЛЬОРОВИМ ПРИСТРОЯМ ФОРМАТУ А3

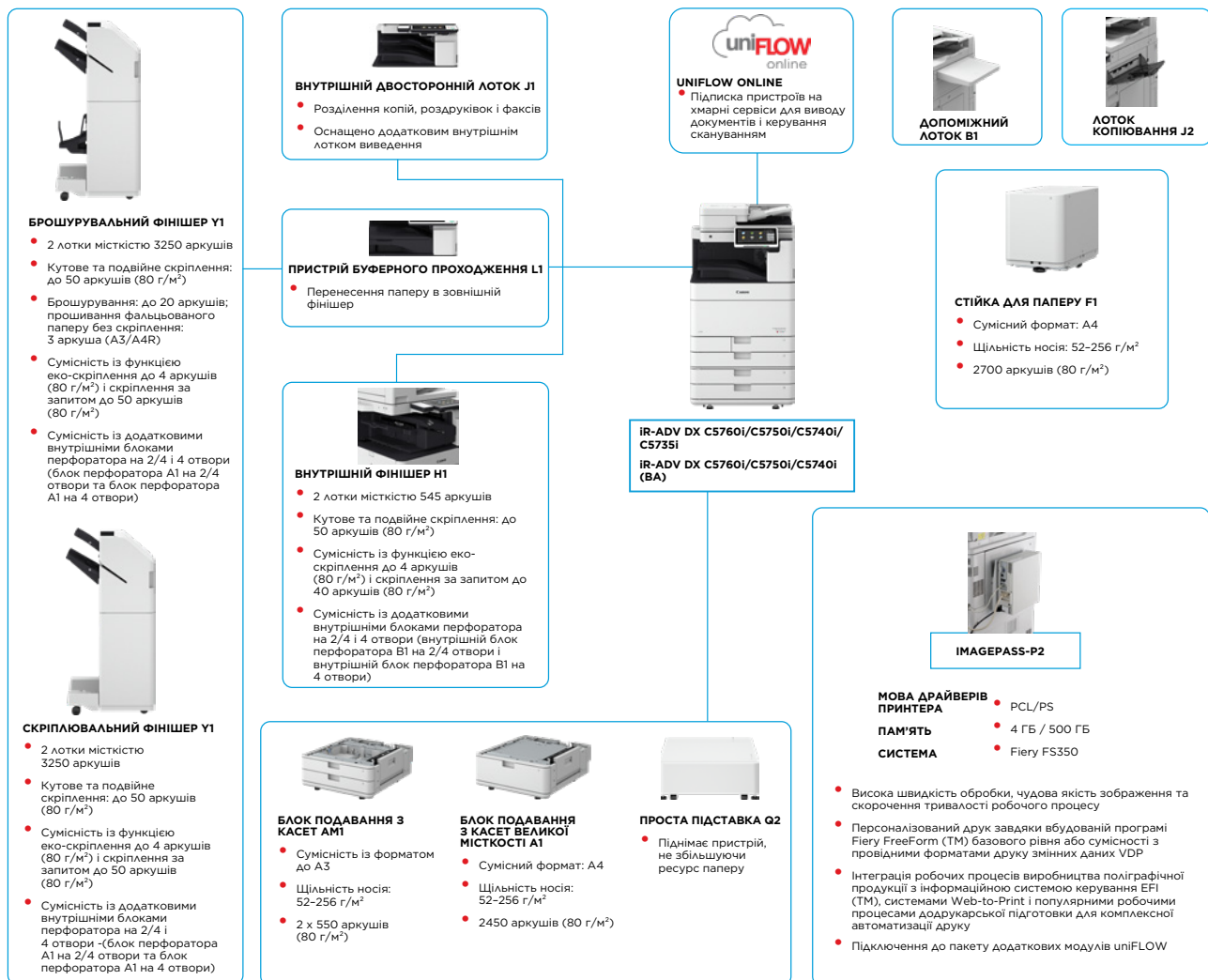


Canon uniFLOW Online
Coexisting Cloud Output Management Solution



New to the Line

ОСНОВНІ ВАРІАНТИ КОНФІГУРАЦІЙ



Зображення конфігурацій наведені лише для наочності. Щоб переглянути повний список додаткових компонентів і перевірити їхню взаємну сумісність, скористайтеся [онлайн-засобом вибору продукту](#).

Централізована платформа вбудованого програмного забезпечення (UFP) dba про встановлення оновлень і функцій захисту для покращення ефективності роботи користувачів усієї лінійки пристроїв IR ADVANCE DX.

ТЕХНІЧНІ ХАРАКТЕРИСТИКИ

Серія imageRUNNER ADVANCE DX C5700

ГОЛОВНИЙ БЛОК		Прямий друк	Підтримувані типи файлів: PDF, EPS, TIFF/JPEG і XPS
Тип апарата	Багатофункціональний кольоровий лазерний пристрій формату A3	Друк із мобільних пристроїв і хмари	AirPrint, Mopria, Google Cloud Print, Canon PRINT Business та uniFLOW Online
Основні функції	Друк, копіювання, сканування, надсилання, зберігання й факс (опція)		Низка ПЗ та MEAP-рішень дають змогу виконувати друк відповідно до ваших потреб: з мобільних пристроїв, пристроїв, підключення до Інтернету, а також із хмарних служб. Для отримання докладнішої інформації зверніться до торгового представника.
Процесор	Процесор Dual Core з тактовою частотою 1,75 ГГц	Шрифти	PS: 136 лат. Шрифти PCL: 93 латинських, 10 точкових і два для оптичного розпізнавання тексту, Andale Mono WT J/K/S/T* (японська, корейська, спрощена й традиційна китайська), шрифти для ШТРИХ-КОДІВ**
Панель керування	10,1-дюймова кольорова сенсорна РК-панель TFT WSVGA		** Потрібен додатковий комплект міжнародних шрифтів PCL A1
Пам'ять	Стандарт*: 320 ГБ (вільне місце на диску: 250 ГБ), опція: 250 ГБ, 1 ТБ		** Потрібен додатковий комплект для друку штрих-кодів DL
Жорсткий диск	* У поточної конфігурації може бути інший жорсткий диск.	Функції друку	Захищений друк, захисний водяний знак, верхній і нижній колонтитули, макет сторінки, двосторонній друк, змішані формати й орієнтації паперу, перша й остання сторінки обкладинки, зменшення витрати тонера, друк плакатів, примусова затримка друку, дата друку, друк за розкладом, друк з використанням віртуального принтера
Жорсткий диск для дзеркалювання	Додаткова комплектація	Операційна система	UFR II: Windows® 7/8.1/10/Server2008/Server2008 R2/Server2012/Server2012 R2/Server2016/Server2019, Mac OS X (10.10 або новіших версій) PCL: Windows® 7/8.1/10/Server2008/Server2008 R2/Server2012/Server2012 R2/Server2016/Server2019 PS: Windows® 7/8.1/10/Server2008/Server2008 R2/Server2012/Server2012 R2/Server2016/Server2019, Mac OS X (10.10 або пізніша) PPD: Windows® 7/8.1/10, Mac OS X (10.9 або новіших версій) Програмне забезпечення McAfee Embedded Control Software Станом на лютий 2020 р.
Інтерфейс підключення	МЕРЕЖА Стандарт: 1000Base-T/100Base-TX/10Base-T, бездротова локальна мережа (IEEE 802.11 b/g/n) Опція: NFC, Bluetooth із низьким енергоспоживанням ІНШЕ Стандарт: USB 2.0 (головний комп'ютер) – 1, USB 3.0 (головний комп'ютер) – 1, USB 2.0 (пристрій) – 1 Опція: послідовний інтерфейс, інтерфейс для контролю копіювання		
Швидкість подачі паперу (A4, 80 г/м²)	Стандартний ресурс: 1200 аркушів Багатоцільовий лоток на 100 аркушів – 1 2 касети на 550 аркушів Максимальний ресурс: 6350 аркушів (з блоком подавання з касет високої місткості A1 та стійкою для паперу F1)	ХАРАКТЕРИСТИКИ КОПІРА	
Місткість вивідного лотка (A4, 80 г/м²)	Стандартний ресурс: 250 аркушів Максимальна місткість: 3450 аркушів (зі скріплювальним фінішером Y1 або брошурувальним фінішером Y1 та лотком копіювання J2)	Швидкість копіювання (чорно-білий/кольоровий режим)	iR-ADV DX C5760i До 60 стор./хв (A4, A5, A5R, A6R), до 32 стор./хв (A3), до 36 стор./хв (A4R) iR-ADV DX C5750i До 50 стор./хв (A4, A5, A5R, A6R), до 27 стор./хв (A3), до 30 стор./хв (A4R) iR-ADV DX C5740i До 40 стор./хв (A4, A5, A5R, A6R), до 22 стор./хв (A3), до 24 стор./хв (A4R) iR-ADV DX C5735i До 35 стор./хв (A4, A5, A5R, A6R), до 18 стор./хв (A3), до 23 стор./хв (A4R)
Варіанти кінцевої обробки	Стандартні: компонування, групування З опціями: компонування, групування, зсув, скріплення, прошивне брошурування, перфорація, еко-скріплення, скріплення за запитом	Час виведення першої копії (A4; чорно-білий/кольоровий режим)	iR-ADV DX C5760i Прибл. до 2,9/4,5 с iR-ADV DX C5750i Прибл. до 3,5/5,2 с iR-ADV DX C5740i Прибл. до 4,1/6,1 с iR-ADV C5735i Прибл. до 4,9/7,4 с
Підтримувані типи носіїв	Багатоцільовий лоток: тонкий, звичайний, відновлений, кольоровий, товстий, крейдований, калька, канцелярський, прозорий, етикетки, з перфорацією, друкований бланк, з виступами, конверт Касета для паперу (верхня/нижня): тонкий, звичайний, відновлений, кольоровий, товстий, канцелярський, прозорий, з перфорацією, друкований бланк, конверт * Потрібно встановити приладдя для конвертів А (стандартне).	Роздільна здатність копіювання (точок/дюйм)	600 x 600
Підтримувані формати носіїв	Багатоцільовий лоток: Стандартний формат: SRA3, A3, A4, A4R, A5, A5R, A6R, B4, B5, B5R Нестандартний формат: від 98,0 x 139,7 мм до 320,0 x 457,2 мм Довільний формат: від 98,0 x 139,7 мм до 320,0 x 457,2 мм Конверти: COM 10 № 10, Monarch, DL, ISO-C5 Конверт нестандартного формату: 98,0 x 98,4 мм до 320,0 x 457,2 мм Верхня касета. Стандартний формат: A4, A5, A5R, A6R, B5 Нестандартний формат: від 98,0 x 148,0 мм до 297,0 x 215,9 мм Конверти: COM10 № 10, DL, ISO-C5 Нижня касета. Стандартний формат: A3, A4, A4R, A5, A5R, A6R, B4, B5, B5R Нестандартний формат: від 98,0 x 182,0 мм до 304,8 x 457,2 мм Конверти: COM10 (№ 10), Monarch, DL, ISO-C5	Багаторазове копіювання	До 999 копій
Підтримувана щільність носіїв	Багатоцільовий лоток: від 52 до 300 г/м² Касета для паперу (верхня/нижня): від 52 до 256 г/м² Двосторонній друк: 52–220 г/м²	Насиченість копії	Автоматична або ручна (9 рівнів)
Тривалість прогріву	Режим швидкого запуску: 4 с або менше* *Час від увімкнення пристрою до появи іконки копіювання на сенсорній панелі керування й готовності пристрою до роботи Після виходу з режиму сну: 10 с або менше Після ввімкнення: 10 с або менше* * Час від увімкнення пристрою до початку копіювання (без резервування завдань для друку)	Збільшення	Змінне масштабування: 25–400 % (крок 1 %) Встановлені масштаби: 25 %, 50 %, 70 %, 100 % (1:1) / 141 %, 200 %, 400 %
Габаритні розміри (Ш x Г x В)	iR-ADV DX C5760i/C5750i/C5740i/C5735i: 620 x 722 x 937 мм iR-ADV DX C5760i/C5750i/C5740i (модель BA): 620 x 860 x 937 мм	Функції копіювання	Попередньо задані коефіцієнти зменшення та збільшення за областю двосторонній друк, налаштування насиченості, вибір типу оригіналу, режим переривання, книга на дві сторінки, двосторонній оригінал, побудова завдання, N на 1, додавання обкладинки, вставлення аркушів, оригінали різних форматів, нумерація сторінок, нумерація комплектів копій, різкість, видалення рамки, захисний водяний знак, дата друку, внутрішнє поле сторінки, друк і перевірка, негатив/позитив, повторення зображення, подання блоку завдань, зберігання в поштової скриньці, накладання зображення, копіювання посвідчення, пропускання пустих сторінок, оригінал довольного формату, кольоровий режим, резервування копіювання, зразок копії
Простір для встановлення (Ш x Г)	iR-ADV DX C5760i/C5750i/C5740i/C5735i. Базова комплектація: 1083 x 1162 мм (з відкритою правою кришкою, висунутим багатоцільовим лотком + відкритими касетними блоками). Повна комплектація: 1866 x 1162 мм (брошурувальний фінішер Y1 з висунутим подовжувачем лотка + стійкою для паперу F1 + відкритими касетними блоками). iR-ADV DX C5760i/C5750i/C5740i (модель BA). Базова комплектація: 1083 x 1300 мм (з відкритою правою кришкою, висунутим багатоцільовим лотком + відкритими касетними блоками). Повна комплектація: 1866 x 1300 мм (брошурувальний фінішер Y1 з висунутим подовжувачем лотка + стійкою для паперу F1 + відкритими касетними блоками).	ТЕХНІЧНІ ХАРАКТЕРИСТИКИ ОПЕРАЦІЙ СКАНУВАННЯ	Однопрохідний двосторонній автоматичний подавач документів [з двох сторін на дві сторони (автоматично)] * Підтримується функція визначення подавання кількох аркушів.
Вага	iR-ADV DX C5760i/C5750i/C5740i/C5735i: прибл. 143 кг із тонером [iR-ADV DX C5760i/C5750i/C5740i (модель BA): прибл. 145 кг із тонером]	Тип	До 200 аркушів
ХАРАКТЕРИСТИКИ ДРУКУ		Місткість подавача документів (80 г/м²)	Скло експонування: аркуш, книга, об'ємні об'єкти Щільність паперу для подавача: Одностороннє сканування: 38–220 г/м² (чорно-білий і кольоровий режими) Двостороннє сканування: 38–220 г/м² (чорно-білий і кольоровий режими) * Допустима щільність для A6R або меншого розміру становить 50–220 г/м².
Швидкість друку (чорно-білий/кольоровий режим)	iR-ADV DX C5760i 60 стор./хв (A4), 32 стор./хв (A3), 36 стор./хв (A4R), 60/5 стор./хв (A5R), 60/5 стор./хв (A6R) iR-ADV DX C5750i 50 стор./хв (A4), 27 стор./хв (A3), 30 стор./хв (A4R), 50/4 стор./хв (A5R), 50/4 стор./хв (A6R) iR-ADV DX C5740i 40 стор./хв (A4), 22 стор./хв (A3), 24 стор./хв (A4R), 40/4 стор./хв (A5R), 40/4 стор./хв (A6R) iR-ADV DX C5735i 35 стор./хв (A4), 18 стор./хв (A3), 23 стор./хв (A4R), 35/4 стор./хв (A5R), 35/4 стор./хв (A6R)	Сумісні оригінали та обмеження ваги	Розмір скла для сканування: до 297,0 x 431,8 мм Формат паперу в подавачі документів: A3, A4, A4R, A5, A5R, A6R, B4, B5, B5R, B6R Нестандартний формат: від 70,0 x 139,7 мм до 304,8 x 431,8 мм
Роздільна здатність друку (точок/дюйм)	600 x 600 1200 x 1200	Місткість вивідного лотка (80 г/м²)	1-стороннє сканування: 135/135 (300 x 300 точок/дюйм, копіювання)*, 80/80 (600 x 600 точок/дюйм, копіювання) 2-стороннє сканування: 270/270 (300 x 300 точок/дюйм, копіювання)*, 160/90 (600 x 600 точок/дюйм, копіювання)
Мови опису сторінок	Стандарт: UFR II, PCL6, Adobe® PostScript®3™	Роздільна здатність сканування (точок/дюйм)	Сканування копії: 600 x 600 Сканування для надсилання: (з пристрою) 600 x 600 (SMB/FTP/WebDAV/IFAX), (з комп'ютера) 600 x 600 Сканування до факсу: 600 x 600
		Характеристики сканування з комп'ютера	Color Network ScanGear2. Для TWAIN і WIA ОС, що підтримуються: Windows® 7/8.1/10, Server2008/Server2008 R2/Server2012/Server2012 R2/Server 2016
		Спосіб сканування	Сканування з пристрою, сканування з комп'ютера, сканування до скриньки, сканування у розширений простір, сканування до мережі, сканування на USB-накопичувач, сканування на мобільний пристрій, сканування до хмари (uniFLOW Online)

ТЕХНІЧНІ ХАРАКТЕРИСТИКИ

Серія imageRUNNER ADVANCE DX C5700

ХАРАКТЕРИСТИКИ НАДСИЛАННЯ

Призначення	Стандарт: електронна пошта/інтернет-факс (SMTP), SMB SMB3.0, FTP, WebDAV, поштова скринька Опція: факсимільна плата Super G3, IP-факс LDAP (2000) / локальна (1600) / швидкий набір (200)
Адресна книга	Надсилання з пристрою: до 600 x 600, надсилання з комп'ютера: до 600 x 600
Роздільна здатність надсилання (точок/дюйм)	Файл: FTP (TCP/IP), SMB3.0 (TCP/IP), WebDAV Електронна пошта/інтернет-факс: SMTP, POP3
Протокол зв'язку	Стандарт: TIFF, JPEG, PDF (з обмеженням кольорів, компактний, доступний для пошуку, застосування політик, оптимізований для Інтернету, PDF A/1b, трасування та згладжування, кодований, підпис пристрою, підпис користувача), XPS (компактний, доступний для пошуку, підпис пристрою, підпис користувача), Office Open XML (PowerPoint, Word)
Формат файлу	Вибір типу оригіналу, двосторонній оригінал, книга на дві сторінки, оригінали різних форматів, регулювання насиченості, різкість, коефіцієнт масштабування під час копіювання, видалення рамки, побудова завдання, відкладене надсилання, попередній перегляд, сповіщення про виконання завдання, ім'я файлу, тема/повідомлення, зворотна адреса, пріоритет електронної пошти, звіт про передавання, орієнтація оригінального вмісту, пропускання пустих сторінок
Універсальні функції надсилання	(додатково) 2 (Друга лінія додатково)

ХАРАКТЕРИСТИКИ ФАКСУ	Максимальна кількість ліній підключення Швидкість передавання даних через модем Метод стискання Роздільна здатність (точок/дюйм) Максимальний формат файла для надсилання й отримання
Пам'ять факсу	Швидкий набір Груповий набір/адресати Послідовна розсілка Резервне копіювання пам'яті Функції факсу

ХАРАКТЕРИСТИКИ ОПЕРАЦІЙ ЗБЕРІГАННЯ	Поштова скринька (підтримувана кількість) Розширений простір Дост. вільне місце на диску в розш. просторі Функції розширеного простору:
ХАРАКТЕРИСТИКИ БЕЗПЕКИ	Керування доступом та автентифікацією

ХАРАКТЕРИСТИКИ БЕЗПЕКИ	Керування доступом та автентифікацією
ХАРАКТЕРИСТИКИ БЕЗПЕКИ	Безпека документів
ХАРАКТЕРИСТИКИ БЕЗПЕКИ	Безпека мережі
ХАРАКТЕРИСТИКИ БЕЗПЕКИ	Безпека пристрою

Керування пристроєм і аудит	ХАРАКТЕРИСТИКИ СЕРЕДОВИЩА Умови експлуатації Джерело живлення Споживання електроенергії
Рівень шуму (чорно-білий/кольоровий режим)	Стандарт: TIFF, JPEG, PDF (з обмеженням кольорів, компактний, доступний для пошуку, застосування політик, оптимізований для Інтернету, PDF A/1b, трасування та згладжування, кодований, підпис пристрою, підпис користувача), XPS (компактний, доступний для пошуку, підпис пристрою, підпис користувача), Office Open XML (PowerPoint, Word) Вибір типу оригіналу, двосторонній оригінал, книга на дві сторінки, оригінали різних форматів, регулювання насиченості, різкість, коефіцієнт масштабування під час копіювання, видалення рамки, побудова завдання, відкладене надсилання, попередній перегляд, сповіщення про виконання завдання, ім'я файлу, тема/повідомлення, зворотна адреса, пріоритет електронної пошти, звіт про передавання, орієнтація оригінального вмісту, пропускання пустих сторінок (додатково) 2 (Друга лінія додатково) Super G3: 33.6 Кбіт/с G3: 14.4 Кбіт/с МН, MR, MMR, JBIG 400 x 400 (ультрависоке), 200 x 400 (надвисоке), 200 x 200 (високе), 200 x 100 (звичайне) Надсилання: A3, A4, A4R, A5*, A5R*, B4, B5*, B5R* Отримання: A3, B4, A4, A4R, A5R, B5, B5R *Насилається як A4 **Насилається як B4 короткий. До 30 000 сторінок (2000 завдань) Макс. 200 Макс. 199 номерів Макс. 256 адрес Так Ім'я відправника (ТТІ), вибір телефонної лінії (під час надсилання факсу), пряме надсилання, відкладене надсилання, попередній перегляд, сповіщення про виконання завдання, звіт про передавання, надсилання з перериванням, послідовна розсілка, надсилання пароля/субадреси, конфіденційна поштова скринька, журнал 2 в 1
Стандарти	ВІТРАТНІ МАТЕРІАЛИ Картриджі з тонером Ресурс тонера (орієнтовний, для покриття 5%) Витратні матеріали ПРОГРАМНЕ ЗАБЕЗПЕЧЕННЯ ТА КЕРУВАННЯ ПРИНТЕРОМ Відстеження та звітування
Інструменти дистанційного керування	Інструменти дистанційного керування
ПЗ для сканування	ПЗ для сканування
Адміністрування документів	Адміністрування документів
ХАРАКТЕРИСТИКИ КОНТРОЛЕРА ДРУКУ FICRY (ВБУДОВАНИЙ)	Додаткова/стандартна комплектація Назва Роздільна здатність друку (точок/дюйм) Мови опису сторінок Пам'ять Жорсткий диск Тактова частота процесора Система ВАРІАНТИ ПОДАВАННЯ ПАПЕРУ Блок подавання з касет АМ1

Керування пристроєм і аудит	Пароль адміністратора, керування цифровими сертифікатами й ключами, журнал аудиту, взаємодія із системою зовнішнього аудиту безпеки (відомості про безпеку та керування подіями), ведення журналу зображень, налаштування політики безпеки
ХАРАКТЕРИСТИКИ СЕРЕДОВИЩА	Умови експлуатації Джерело живлення Споживання електроенергії
Рівень шуму (чорно-білий/кольоровий режим)	Температура: від 10 до 30 °C Відносна вологість: від 20 до 80 % 220–240 В, 50/60 Гц, 6 А Максимум: прибл. 1800 Вт Копіювання (разом із безперервним скануванням ДАПД): прибл. 1,015 Вт** У режимі очікування: прибл. 62.4 Вт** Режим сну: прибл. 0.8 Вт** * Номінальне значення: вимірне лише для одного блоку ** Режим сну з енергоспоживанням 0,8 Вт за певних обставин і значень параметрів буде недоступним. Типове споживання електроенергії (ТЕС)*: iR-ADV DX C5760i: 0,86 кВт/год (модель BA: 0,84 кВт/год) iR-ADV DX C5750i: 0,71 кВт/год (модель BA: 0,68 кВт/год) iR-ADV DX C5740i: 0,59 кВт/год (модель BA: 0,58 кВт/год) iR-ADV DX C5735i: 0,45 кВт/год * Відповідає вимогам Energy Star 3.0 (США) Звукова потужність (LwAd) У робочому режимі (чорно-білий режим): (1-сторонній): iR-ADV DX C5760i: 6,6 Б*, Кв 0,3 Б* (модель BA: 6,7 Б*, Кв 0,3 Б*) iR-ADV DX C5750i: 6,5 Б*, Кв 0,3 Б* (модель BA: 6,5 Б*, Кв 0,3 Б*) iR-ADV DX C5740i: 6,4 Б*, Кв 0,3 Б* (модель BA: 6,5 Б*, Кв 0,3 Б*) iR-ADV DX C5735i: 6,3 Б*, Кв 0,3 Б* * Номінальне значення: вимірне лише для одного блоку відповідно до ISO 7779, опис наведено в ISO 9296:2017 Звуковий тиск (LpAm) 3 позиції спостереження У робочому режимі (чорно-білий/кольоровий режим): (1-сторонній): iR-ADV DX C5760i: 54 дБ*/54 дБ (модель BA: 54 дБ* / 55 дБ*) iR-ADV DX C5750i: 52 дБ*/53 дБ (модель BA: 52 дБ* / 53 дБ*) iR-ADV DX C5740i: 52 дБ*/52 дБ (модель BA: 53 дБ* / 53 дБ*) iR-ADV DX C5735i: 51 дБ*/51 дБ У режимі очікування iR-ADV DX C5760i/C5750i/C5735i: 26 дБ* iR-ADV DX C5740i: 27 дБ* iR-ADV DX C5750i/C5740i (модель BA): 24 дБ* * Номінальне значення: вимірне лише для одного блоку відповідно до ISO 7779, опис наведено в ISO 9296:2017 Blue Angel (тільки моделі C5735i та BA)
Стандарти	ВІТРАТНІ МАТЕРІАЛИ Картриджі з тонером Ресурс тонера (орієнтовний, для покриття 5%) Витратні матеріали ПРОГРАМНЕ ЗАБЕЗПЕЧЕННЯ ТА КЕРУВАННЯ ПРИНТЕРОМ Відстеження та звітування
Інструменти дистанційного керування	Інструменти дистанційного керування
ПЗ для сканування	ПЗ для сканування
Адміністрування документів	Адміністрування документів
ХАРАКТЕРИСТИКИ КОНТРОЛЕРА ДРУКУ FICRY (ВБУДОВАНИЙ)	Додаткова/стандартна комплектація Назва Роздільна здатність друку (точок/дюйм) Мови опису сторінок Пам'ять Жорсткий диск Тактова частота процесора Система ВАРІАНТИ ПОДАВАННЯ ПАПЕРУ Блок подавання з касет АМ1

Керування пристроєм і аудит	Пароль адміністратора, керування цифровими сертифікатами й ключами, журнал аудиту, взаємодія із системою зовнішнього аудиту безпеки (відомості про безпеку та керування подіями), ведення журналу зображень, налаштування політики безпеки
ХАРАКТЕРИСТИКИ СЕРЕДОВИЩА	Умови експлуатації Джерело живлення Споживання електроенергії
Рівень шуму (чорно-білий/кольоровий режим)	Температура: від 10 до 30 °C Відносна вологість: від 20 до 80 % 220–240 В, 50/60 Гц, 6 А Максимум: прибл. 1800 Вт Копіювання (разом із безперервним скануванням ДАПД): прибл. 1,015 Вт** У режимі очікування: прибл. 62.4 Вт** Режим сну: прибл. 0.8 Вт** * Номінальне значення: вимірне лише для одного блоку ** Режим сну з енергоспоживанням 0,8 Вт за певних обставин і значень параметрів буде недоступним. Типове споживання електроенергії (ТЕС)*: iR-ADV DX C5760i: 0,86 кВт/год (модель BA: 0,84 кВт/год) iR-ADV DX C5750i: 0,71 кВт/год (модель BA: 0,68 кВт/год) iR-ADV DX C5740i: 0,59 кВт/год (модель BA: 0,58 кВт/год) iR-ADV DX C5735i: 0,45 кВт/год * Відповідає вимогам Energy Star 3.0 (США) Звукова потужність (LwAd) У робочому режимі (чорно-білий режим): (1-сторонній): iR-ADV DX C5760i: 6,6 Б*, Кв 0,3 Б* (модель BA: 6,7 Б*, Кв 0,3 Б*) iR-ADV DX C5750i: 6,5 Б*, Кв 0,3 Б* (модель BA: 6,5 Б*, Кв 0,3 Б*) iR-ADV DX C5740i: 6,4 Б*, Кв 0,3 Б* (модель BA: 6,5 Б*, Кв 0,3 Б*) iR-ADV DX C5735i: 6,3 Б*, Кв 0,3 Б* * Номінальне значення: вимірне лише для одного блоку відповідно до ISO 7779, опис наведено в ISO 9296:2017 Звуковий тиск (LpAm) 3 позиції спостереження У робочому режимі (чорно-білий/кольоровий режим): (1-сторонній): iR-ADV DX C5760i: 54 дБ*/54 дБ (модель BA: 54 дБ* / 55 дБ*) iR-ADV DX C5750i: 52 дБ*/53 дБ (модель BA: 52 дБ* / 53 дБ*) iR-ADV DX C5740i: 52 дБ*/52 дБ (модель BA: 53 дБ* / 53 дБ*) iR-ADV DX C5735i: 51 дБ*/51 дБ У режимі очікування iR-ADV DX C5760i/C5750i/C5735i: 26 дБ* iR-ADV DX C5740i: 27 дБ* iR-ADV DX C5750i/C5740i (модель BA): 24 дБ* * Номінальне значення: вимірне лише для одного блоку відповідно до ISO 7779, опис наведено в ISO 9296:2017 Blue Angel (тільки моделі C5735i та BA)
Стандарти	ВІТРАТНІ МАТЕРІАЛИ Картриджі з тонером Ресурс тонера (орієнтовний, для покриття 5%) Витратні матеріали ПРОГРАМНЕ ЗАБЕЗПЕЧЕННЯ ТА КЕРУВАННЯ ПРИНТЕРОМ Відстеження та звітування
Інструменти дистанційного керування	Інструменти дистанційного керування
ПЗ для сканування	ПЗ для сканування
Адміністрування документів	Адміністрування документів
ХАРАКТЕРИСТИКИ КОНТРОЛЕРА ДРУКУ FICRY (ВБУДОВАНИЙ)	Додаткова/стандартна комплектація Назва Роздільна здатність друку (точок/дюйм) Мови опису сторінок Пам'ять Жорсткий диск Тактова частота процесора Система ВАРІАНТИ ПОДАВАННЯ ПАПЕРУ Блок подавання з касет АМ1

ХАРАКТЕРИСТИКИ ОПЕРАЦІЙ ЗБЕРІГАННЯ	Поштова скринька (підтримувана кількість) Розширений простір Дост. вільне місце на диску в розш. просторі Функції розширеного простору:
ХАРАКТЕРИСТИКИ БЕЗПЕКИ	Керування доступом та автентифікацією

ХАРАКТЕРИСТИКИ БЕЗПЕКИ	Керування доступом та автентифікацією
ХАРАКТЕРИСТИКИ БЕЗПЕКИ	Безпека документів
ХАРАКТЕРИСТИКИ БЕЗПЕКИ	Безпека мережі
ХАРАКТЕРИСТИКИ БЕЗПЕКИ	Безпека пристрою



ТЕХНІЧНІ ХАРАКТЕРИСТИКИ

Серія imageRUNNER ADVANCE DX C5700

Блок подавання з касет великої місткості A1

Кількість паперу: 2450 аркушів (80 г/м²)
Тип паперу: тонкий, звичайний, відновлений, кольоровий, товстий, канцелярський, з перфорацією, друкований бланк
Формат пап.: A4
Щільність паперу: 52-256 г/м²
Джерело живлення: від головного блока
Габаритні розміри (Ш х Г х В): 620 x 700 x 251 мм
(змонтований на основному пристрої)
Вага: прибл. 30,0 кг

Стька для паперу F1

Ресурс паперу: 2700 аркушів (80 г/м²)
Тип паперу: тонкий, звичайний, кольоровий, відновлений, товстий, з перфорацією
Формат паперу: A4, B5
Щільність паперу: 52-256 г/м²
Джерело живлення: від головного блока
Габаритні розміри (Ш х Г х В): 344 x 630 x 440 мм
(змонтований на основному пристрої)
Вага: прибл. 31 кг

ПАРАМЕТРИ ВИВЕДЕННЯ*

Внутрішній двосторонній лоток J1

* Кількість паперу може залежати від типу й розміру аркушів.
Місткість лотка (80 г/м²)
Верхній лоток: A4, A5, A5R, A6R, B5 - 100 аркушів
SRA3, A3, A4R, B4, BSR - 50 аркушів
Верхній лоток (стандартний лоток): A4, A5, A5R, A6R, B5 - 250 аркушів
SRA3, A3, A4R, B4, BSR - 100 аркушів
Щільність паперу: 52-300 г/м²
Габаритні розміри (Ш х Г х В): 420 x 407 x 76 мм
Вага: прибл. 0,7 кг

Лоток копіювання J2

Місткість (80 г/м²):
A4, A5, A5R, A6R, B5 - 100 аркушів
SRA3, A3, A4R, B4, BSR - 75 аркушів
Габаритні розміри (Ш х Г х В): 442 x 373 x 176 мм
(змонтований на основному пристрої, з висунутим подовжувачем лотка)
Вага: 0,5 кг

Внутрішній фінішер H1

Місткість лотка (80 г/м²):
верхній лоток: SRA3, A3, A4, A4R, A5, A5R, A6R, B4, B5, B5R - 45 аркушів;
нижній лоток: A4, A5, A5R, B5 - 500 аркушів;
SRA3, A3, A4R, B4, BSR - 250 аркушів
A6R - 30 аркушів
Конверт: 10 аркушів
Щільність паперу: 52-300 г/м²
Місце скріплення: кутове, подвійне
Максимальна кількість аркушів для зшивання:
A4, B5: 50 аркушів (від 52 до 90 г/м²)
A3, A4R, B4: 30 аркушів (від 52 до 90 г/м²)
Еко-степлер:
A3, A4, B4, B5: 5 аркушів (від 52 до 64 г/м²)
4 аркуші (від 65 до 81,4 г/м²)
3 аркуші (від 82 до 105 г/м²)
Скрипл. за запитом: 40 арк. (80 г/м²)
Джерело живлення: від головного блока
Габаритні розміри (Ш х Г х В): 585 x 525 x 225 мм
(з висунутим подовжувачем лотка)
Вага: прибл. 8,6 кг

Скріплювальний фінішер Y1

(Потрібен пристрій буферного проходження L1.)
Місткість лотка (80 г/м²):
Верхній лоток: A4, A5, A5R, A6R, B5 - 250 аркушів
SRA3, A3, A4R, B4, BSR - 125 аркушів
Місткість лотка: A4, A5, A5R, B5 - 3 000 аркушів;
SRA3, A3, A4R, B4, BSR - 1500 аркушів
A6R - 250 аркушів
Конверти: Monarch - 30 аркушів, COM10 № 10, DL, ISO-C5 - 100 аркушів
Щільність паперу:
верхній лоток: 52-256 г/м²,
нижній лоток: 52-300 г/м²
Місце скріплення: кутове, подвійне
Максимальна кількість аркушів для зшивання:
A4, B5: 50 аркушів (від 52 до 90 г/м²)
A3, A4R, B4: 30 аркушів (від 52 до 90 г/м²)
Еко-степлер:
A3, A4: 5 аркушів (52-64 г/м²)
4 аркуші (від 65 до 81,4 г/м²)
3 аркуші (від 82 до 105 г/м²)
Скриплення за запитом: 50 аркушів (52-90 г/м²)
Габаритні розміри (Ш х Г х В): 637 x 623 x 1142 мм
(з висунутим подовжувачем лотка)
Вага: прибл. 31 кг

Брошурувальний фінішер Y1

(Потрібен пристрій буферного проходження L1.)
(З основними технічними характеристиками скріплювального фінішера Y1, зазначеного вище)
Формат паперу для прошивного брошурування: A3, A4R, B4
Максимальна кількість аркушів, скріплюваних методом прошивного брошурування: 20 аркушів x 10 комплектів (52-81,4 г/м²) (разом з 1 титульним аркушем щільністю 52-256 г/м²)
Максимальна кількість аркушів, фальцованих без скоб: до 3 аркушів (52-105 г/м²)
Джерело живлення: від головного блока
Габаритні розміри (Ш х Г х В): 637 x 623 x 1142 мм (з висунутим подовжувачем лотка)
Вага: прибл. 57 кг

Внутрішній блок перфоратора на 2/4 отвори B1

(Потрібен внутрішній фінішер H1.)
Два або чотири отвори
Допустима щільність паперу для перфорації: 52-300 г/м²
Допустимий формат паперу для перфорації: два отвори - A3, A4, A4R, A5, B4, B5, B5R
Чотири отвори: A3, A4
Джерело живлення: від фінішера
(Потрібен внутрішній фінішер H1.)
Чотири отвори
Допустима щільність паперу для перфорації: 52-300 г/м²
Допустимі формати паперу для перфорування:
Чотири отвори: A3, A4, A4R, A5, B4, B5, B5R
Джерело живлення: від фінішера

Внутрішній блок перфоратора на 4 отвори B1

(Потребує наявності скріплювального або брошурувального фінішера Y1.)
Два або чотири отвори
Допустима щільність паперу для перфорації: 52-300 г/м²
Допустимі формати паперу для перфорування:
Два отвори: A3, A4, A4R, A5, B4, B5, B5R
Чотири отвори: A3, A4
Джерело живлення: від фінішера
(Потребує наявності скріплювального або брошурувального фінішера Y1.)
Чотири отвори
Допустима щільність паперу для перфорації: 52-300 г/м²
Допустимі формати паперу для перфорування:
Чотири отвори: A3, A4, A4R, A5, B4, B5, B5R
Джерело живлення: від фінішера

Блок перфоратора на 2/4 отвори A1

(Потребує наявності скріплювального або брошурувального фінішера Y1.)
Два або чотири отвори
Допустима щільність паперу для перфорації: 52-300 г/м²
Допустимі формати паперу для перфорування:
Два отвори: A3, A4, A4R, A5, B4, B5, B5R
Чотири отвори: A3, A4
Джерело живлення: від фінішера
(Потребує наявності скріплювального або брошурувального фінішера Y1.)
Чотири отвори
Допустима щільність паперу для перфорації: 52-300 г/м²
Допустимі формати паперу для перфорування:
Чотири отвори: A3, A4, A4R, A5, B4, B5, B5R
Джерело живлення: від фінішера

Блок перфоратора на 4 отвори A1

Доступні різні пристрої для зчитування карт, як-от MiCard Plus. По додатковій інформації звертайтеся до представництва Сапон.
Пристрій зчитування карт для копіювання F1
Приєднувач пристрою зчитування карт для копіювання B7

АПАРАТНІ АКСЕСУАРИ

Пристрої для зчитування карт

Інше

Комплект для дзеркалювання жорсткого диска J1
Жорсткий диск 2,5 дюйма ємністю 250 ГБ N1
Жорсткий диск 2,5 дюйма ємністю 1 ТБ P1

Набір міжнародних шрифтів PCL A1
Комплект для друку штрих-кодів D1
imagePASS-P2 I1
Комплект інтерфейсу керування копіюванням A1
Комплект послідовного інтерфейсу K3
Комплект для підключення A2 через Bluetooth LE
Набір NFC E1

Факсимільна плата Super G3 A51
Друга факсимільна плата Super G3 A51
Бездротове підключення до факсу A1
Комплект розширення можливостей IP-факсу B1

ОПЦІЇ БЕЗПЕКИ

Безпека даних

ДОДАТКОВЕ ОБЛАДНАННЯ ДЛЯ СИСТЕМИ ТА КОНТРОЛЕРІВ

Аксесуари для друку

Друк штрих-кодів

Контролер на базі EFI-Fiery

Системні аксесуари

Аксесуари для факсів

ІНШІ ОПЦІЇ

Аксесуари для зручності

Доступ до ADF Handle-A1
Комплект посібника з голосовим супроводом G1
Комплект для голосового керування D1

Програмне забезпечення та рішення



Сертифікати та сумісність



Canon

Canon Inc.
canon.com

Canon Europe
canon-europe.com

Ukrainian edition
© Canon Europa N.V., 2020