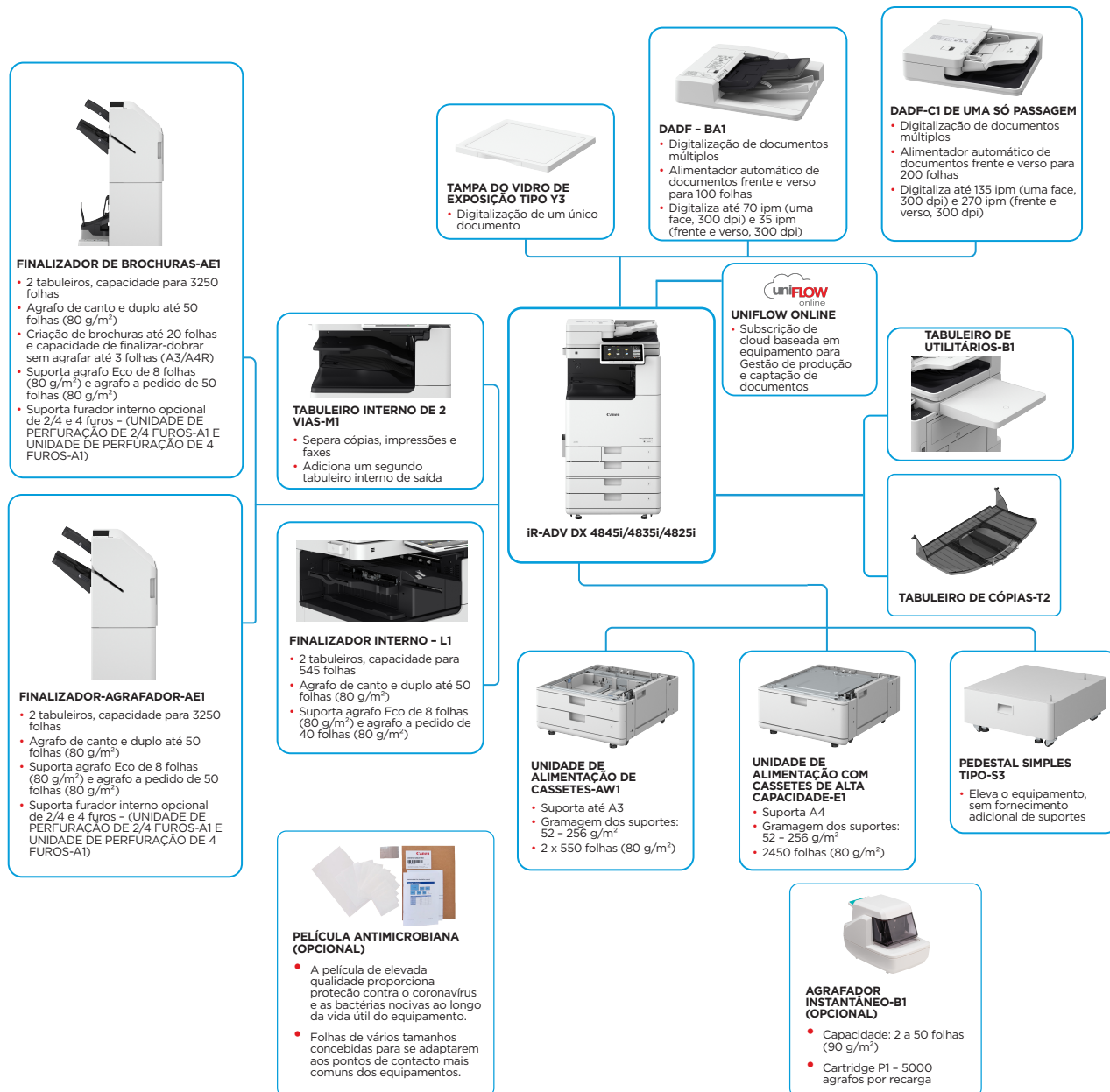


# Série imageRUNNER ADVANCE DX 4800

## EQUIPAMENTOS MULTIFUNÇÕES A3 MONOCROMÁTICOS INTELIGENTES PARA UM PROCESSAMENTO DE DOCUMENTOS EFICIENTE E DE ALTA QUALIDADE



### OPÇÕES DE CONFIGURAÇÃO PRINCIPAIS



Esta configuração simples destina-se apenas a fins ilustrativos. Para obter uma lista completa de opções e a relação exata de compatibilidade, consulte o [configurador de produtos online](#).

A plataforma unificada de firmware (UFP) garante a disponibilidade das atualizações de funcionalidades e de segurança mais recentes, para uma melhor experiência do utilizador em todo o portefólio IR ADVANCE DX.

**Canon**



# CARACTERÍSTICAS TÉCNICAS

# Série imageRUNNER ADVANCE DX 4800

<b>Caraterísticas técnicas de digitalização a pedido</b>	Colour Network ScanGear2. SO suportados para TWAIN e WIA: Windows® 8.1/10/11/Server 2012/Server 2012 R2/Server 2016/Server 2019/Server 2022 A data de novembro de 2021	<b>Segurança de rede</b>	TLS 1.3, IPsec, autenticação IEEE802.1X, SNMP V3.0, funcionalidade de firewall (filtragem de IP/endereço MAC), suporte para WPA3 (Wi-Fi), suporte de rede dupla (LAN com fios/LAN sem fios, LAN com fios/LAN com fios), desativação de funções não utilizadas (ativação/desativação de protocolos/aplicações, ativação/desativação de IU Remota, ativação/desativação da interface USB), separação das linhas de comunicação (G3 FAX, porta USB, espaço avançado, digitalização e envio - preocupação com vírus na recepção de e-mail)
<b>Método de digitalização</b>	Digitalização Push, digitalização Pull, digitalização para o Box, digitalização para espaço avançado, digitalização para rede, digitalização para dispositivo de memória USB, digitalização para dispositivo móvel, digitalização para a cloud (uniFLOW Online - opcional)	<b>Segurança do equipamento</b>	Proteção dos dados SSD (criptação dos dados SSD (com validação FIPS140-2), bloqueio de SSD), inicialização padrão de SSD, Trusted Platform Module (TPM 2.0), função de ocultação do registo do trabalho, proteção da integridade do software da MFD, verificação da integridade do software da MFD (verificação do sistema no arranque, deteção de intrusão durante a execução ativada com o McAfee Embedded Control), certificação de critérios comuns HCD-PP (confirmação pendente)
<b>CARACTERÍSTICAS TÉCNICAS DE ENVIO</b>		<b>Auditoria e gestão do equipamento</b>	Palavra-passe de administrador, certificado digital e gestão de chaves, registo de auditoria, coordenação com o sistema de auditoria de segurança externo (Security Information and Event Management), registo de dados de imagem, programação da política de segurança
<b>Destino</b>	Standard: e-mail/Internet FAX (SMTP), SMB3.1.1, FTP, WebDAV, Mail Box Opcional: Super G3 FAX, IP Fax	<b>CARACTERÍSTICAS TÉCNICAS AMBIENTAIS</b>	
<b>Livro de endereços</b>	LDAP (2000)/local (1600)/marcação rápida (200)	<b>Ambiente de funcionamento</b>	Temperatura: 10 a 30 °C Humidade: 20 a 80% HR (humidade relativa)
<b>Resolução de envio (dpi)</b>	Push: até 600 x 600 Pull: até 600 x 600	<b>Fonte de alimentação</b>	220-240 V 50/60 Hz 5A
<b>Protocolo de comunicação</b>	FTP: (TCP/IP), SMB3.1.1 (TCP/IP), WebDAV E-mail/Fax: SMTP (envio), POP3 (recepção)	<b>Consumo de energia</b>	Máximo: aprox. 1500 W Cópia (com digitalização contínua DADF): Aprox. 666 W <sup>1</sup> Em espera: aprox. 45,5 W <sup>1</sup> Modo de hibernação: aprox. 0,8 W <sup>2</sup> <sup>1</sup> Valor de referência: medida de uma unidade <sup>2</sup> O modo de suspensão de 0,8 W não se encontra disponível em todas as circunstâncias devido a determinadas definições.
<b>Formato de ficheiro</b>	Standard: TIFF, JPEG, PDF (compacto, pesquisável, política de aplicação, otimização para Web, PDF/A-1b, Trace & Smooth, encriptado, assinatura do equipamento, assinatura do utilizador), XPS (compacto, pesquisável, assinatura do equipamento, assinatura do utilizador), Office Open XML (PowerPoint, Word)	<b>Níveis de ruído</b>	Consumo elétrico típico (TEC)*: iR-ADV DX 4845i: 0,50 kWh iR-ADV DX 4835i: 0,29 kWh iR-ADV DX 4825i: 0,26 kWh * Em conformidade com a norma Energy Star 3.0 dos EUA
<b>Funções de envio universal</b>	Seleção do tipo de original, original frente e verso, livro para duas páginas, originais de formatos diferentes, ajuste da densidade, nitidez, rácio de cópias, apagar moldura, criação de trabalho, envio adiado, pré-visualização, aviso de trabalho concluído, nome do ficheiro, sujeito/mensagem, responder a, prioridade de e-mail, relatório TX, orientação de conteúdo original, ignorar páginas em branco	<b>Normas</b>	<b>Nível de potência sonora (LWA m)</b> Ativa (preto e branco) (uma face) iR-ADV DX 4845i: 6,4 B, Kv 0,3 B iR-ADV DX 4835i: 6,2 B, Kv 0,3 B iR-ADV DX 4825i: 6,1 B, Kv 0,3 B * Valor de referência: apenas uma unidade medida com base na norma ISO 7779, descrita com base na norma ISO 9296 (2017) <b>Pressão sonora (LpAm)</b> Posição de utilizador: Ativa (preto e branco) (uma face/frente e verso): iR-ADV DX 4845i: 51 dB/49 dB iR-ADV DX 4835i: 49 dB/48 dB iR-ADV DX 4825i: 48 dB/47 dB * Valor de referência: apenas uma unidade medida com base na norma ISO 7779, descrita com base na norma ISO 9296 (2017)
<b>CARACTERÍSTICAS TÉCNICAS DE FAX</b>		<b>Cartridges de toner</b>	Toner preto C-EXV 62
<b>Número máximo de linhas de ligação</b>	1	<b>Toner (rendimento estimado a 6% da cobertura)</b>	Toner preto C-EXV 62: 42 000 páginas
<b>Velocidade do modem</b>	Super G3: 33,6 Kbps G3: 14,4 Kbps	<b>GESTÃO DO SOFTWARE E DA IMPRESSORA</b>	
<b>Método de compressão</b>	MH, MR, MMR, JBIG	<b>Monitorização e criação de relatórios</b>	Universal Login Manager (ULM) uniFLOW Online Express* * Para obter mais informações, consulte: <a href="#">uniFLOW Online Express</a> <a href="#">uniFLOW Online</a>
<b>Resolução (dpi)</b>	400 x 400 (ultra fina), 200 x 400 (super fina), 200 x 200 (fina), 200 x 100 (normal)	<b>Ferramentas de gestão remota</b>	iWEMC eMaintenance Content Delivery System
<b>Formato de envio/recepção</b>	Envio: A3, A4, A4R, A5 <sup>1</sup> , A5R <sup>1</sup> , B4, B5 <sup>2</sup> , B5R <sup>1</sup> Recepção: A3, B4, A4, A4R, ASR, B5, B5R <sup>1</sup> Enviado como A4 <sup>2</sup> Enviado como B4 curto	<b>Software de digitalização</b>	Color Network ScanGear 2
<b>Memória de fax</b>	Até 30 000 páginas [2000 trabalhos]	<b>Ferramentas de otimização</b>	Ferramenta de configuração do controlador Canon
<b>Marcações rápidas</b>	Máx. 200	<b>Plataforma</b>	MEAP (Multifunctional Embedded Application Platform)
<b>Marcações por grupos/destinos</b>	Máx. 199 marcações rápidas	<b>Publicação de documentos</b>	Kofax Power PDF Advanced (opcional)
<b>Transmissão sequencial</b>	Máx. 256 endereços	<b>OPÇÕES DE FORNECIMENTO DE PAPEL</b>	
<b>Cópia de segurança da memória</b>	Sim	<b>UNIDADE DE ALIMENTAÇÃO DE CASSETES-AWT</b>	Capacidade de papel: 550 folhas x 2 (1100 folhas) (80 g/m <sup>2</sup> ) Tipo de papel: fino, normal, reciclado, colorido, grosso, Bond, transparência, perfurado, timbrado Formato de papel: A3, A4, A4R, A5, A5R, A6R, B4, B5, B5R Formato personalizado: 105,0 x 148,0 mm a 304,8 x 457,2 mm Gramagem de papel: 52 a 256 g/m <sup>2</sup> Fonte de alimentação: a partir da unidade principal Dimensões (L x P x A): 565 x 635 x 248 mm Peso: aprox. 16,0 kg
<b>Funções de fax</b>	Nome do remetente (TTI), selecionar a linha telefónica (ao enviar de fax), envio direto, envio atrasado, pré-visualização, aviso de trabalho concluído, relatório TX, interromper transmissão, transmissão sequencial, envio de palavra-passe/subendereços, caixa de correio confidencial, registo de 2 para 1	<b>Unidade de alimentação com cassetes de alta capacidade-E1</b>	Capacidade de papel: 2450 folhas (80 g/m <sup>2</sup> ) Tipo de papel: fino, normal, reciclado, colorido, grosso, Bond, perfurado, timbrado Formato de papel: A4 Gramagem de papel: 52 a 256 g/m <sup>2</sup> Fonte de alimentação: a partir da unidade principal Dimensões (L x P x A): 565 x 650 x 248 mm Peso: aprox. 28,0 kg
<b>CARACTERÍSTICAS TÉCNICAS DE ARMAZENAMENTO</b>			
<b>Caixa (número suportado)</b>	100 caixas de entrada do utilizador, 1 caixa de entrada RX da memória, 50 caixas de entrada de fax confidenciais Máximo de 30 000 páginas (2000 trabalhos) armazenadas		
<b>Espaço avançado</b>	Protocolo de comunicação: SMB ou WebDAV PC de cliente suportado: Windows® 8.1/10 Ligações simultâneas (máx.): SMB: 64, WebDAV: 3		
<b>Espaço avançado disponível em disco</b>	Standard: 16 GB (Com opção: máx. 480 GB)		
<b>Caraterísticas do Advanced Space</b>	Autenticação para início de sessão de espaço avançado, função de ordenação, impressão de ficheiro PDF com uma palavra-passe, compatibilidade com o imageWARE Secure Audit Manager, pesquisa, pré-visualização do ficheiro, gestão de autenticação, aberto ao público, URI TX, cópia de segurança/restauro		
<b>CARACTERÍSTICAS TÉCNICAS DE SEGURANÇA</b>			
<b>Controlo do acesso e da autenticação</b>	Autenticação do utilizador (início de sessão com fotografia, início de sessão com PIN e fotografia, início de sessão por cartão <sup>*</sup> , início de sessão com nome de utilizador e palavra-passe, início de sessão ao nível da função, início de sessão através de dispositivo móvel), autenticação por ID de Departamento (ID de Departamento e início de sessão por PIN, início de sessão ao nível da função), uniFLOW Online Express (início de sessão por PIN, início de sessão com fotografia, início de sessão com PIN e fotografia, início de sessão por cartão, início de sessão por cartão e PIN, início de sessão com nome de utilizador e palavra-passe), sistema de gestão de acesso (controlo de acesso) <sup>*</sup> Os leitores de cartões são opcionais; consulte os Acessórios de hardware É necessária a ativação		
<b>Segurança dos documentos</b>	Segurança de impressão (impressão segura, impressão segura encriptada, suspensão forçada de impressões, impressão segura uniFLOW <sup>®</sup> ), Segurança de recepção de dados (caixa de entrada de faxes confidenciais, encaminhamento automático de documentos recebidos), Segurança de digitalização (PDF encriptado, assinatura digital em PDF/XPS, assinatura do utilizador em PDF/XPS, integração Adobe LiveCycle® Rights Management ES2.5), Segurança de caixa (proteção da caixa de correio com palavra-passe, controlo de acesso ao espaço avançado), Segurança de envio de dados (definição para solicitar a introdução de palavra-passe em cada transmissão, funções restritas de envio de e-mail/ficheiro, confirmação de número de FAX, permitir/restringir transmissões do controlador de fax, permitir/restringir o envio do histórico, compatibilidade com S/MIME), Rastreo de documentos (marca de água de segurança) <sup>**</sup> Requer uniFLOW Online/uniFLOW		

# CARACTERÍSTICAS TÉCNICAS

# Série imageRUNNER ADVANCE DX 4800

## OPÇÕES DE SAÍDA\*

### Tabuleiro interno de 2 vias-M1

\* A capacidade de papel pode variar consoante o tipo/formato de papel.

Capacidade do tabuleiro (com papel de 80 g/m<sup>2</sup>):  
Tabuleiro superior: A4, A5, A5R, A6R, B5, B5R: 85 folhas  
SRA3, A3, A4R, B4: 40 folhas  
Tabuleiro inferior (tabuleiro standard): A4, A5, A5R, A6R, B5, B5R: até 220 folhas  
SRA3, A3, A4R, B4: até 100 folhas  
Gramagem de papel: 52 a 300 g/m<sup>2</sup>  
Dimensões (L x P x A): 428 x 405 x 88 mm  
Peso: 0,7 kg

### Tabuleiro de cópias-T2

Capacidade (com papel de 80 g/m<sup>2</sup>):  
A4, A5R, B5, B5R: 100 folhas  
A3, A4R, B4: 65 folhas  
Dimensões (L x P x A): 442 mm x 373 mm x 176 mm (ligado à unidade principal, quando o tabuleiro de extensão está estendido)  
Peso: 0,5 kg

### Finalizador interno-L1

Capacidade do tabuleiro (com papel de 80 g/m<sup>2</sup>):  
Tabuleiro superior: SRA3, A3, A4, A4R, A5, A5R, A6R, B4, B5, B5R: aprox. 45 folhas  
Tabuleiro inferior: A4, A5, A5R, B5: aprox. 500 folhas  
SRA3, A3, A4R, B4, B5R: 250 folhas  
A6R: 30 folhas  
Envelope: 10 folhas  
Gramagem de papel: 52 a 300 g/m<sup>2</sup>  
Posição doagrafo: canto, duplo  
Capacidade doagrafo:  
A4, B5: 50 folhas (52 a 90 g/m<sup>2</sup>)  
A4R: 40 folhas (52 a 90 g/m<sup>2</sup>)  
A3, B4: 30 folhas (52 a 90 g/m<sup>2</sup>)  
Agrafo Eco:  
A3, A4, B4, B5: 10 folhas (52 a 64 g/m<sup>2</sup>)  
8 folhas (65 a 81,4 g/m<sup>2</sup>)  
6 folhas (82 a 105 g/m<sup>2</sup>)  
Agrafar a pedido: aprox. 40 folhas (80 g/m<sup>2</sup>)  
Dimensões (L x P x A): 727 mm x 525 mm x 225 mm (ligado à unidade principal, quando o tabuleiro de extensão está estendido)  
Peso: aprox. 9,1 kg

### Furador interno 2/4-D1

(Requer o finalizador interno-L1)  
Dois ou quatro furos  
Gramagem de papel aceite para perfuração: 52 a 300 g/m<sup>2</sup>  
Formato de papel aceitável para perfuração: dois furos: A3, A4, A4R, A5, B4, B5, B5R  
Quatro furos A3, A4

### Furador interno de 4 furos-D1

(Requer o finalizador interno-L1)  
Quatro furos  
Gramagem de papel aceite para perfuração: 52 a 300 g/m<sup>2</sup>  
Formato de papel aceitável para perfuração:  
Quatro furos: A3, A4, A4R, A5, B4, B5, B5R

### Finalizador-agrafiador-AE1

Capacidade do tabuleiro (com papel de 80 g/m<sup>2</sup>):  
Tabuleiro superior: A4, A5, A5R, A6R, B5: aprox. 250 folhas  
SRA3, A3, A4R, B4, B5R: aprox. 125 folhas  
Tabuleiro inferior: A4, A5, A5R, B5: 3000 folhas  
SRA3, A3, A4R, B4, B5R: 1500 folhas  
A6R: 250 folhas  
Envelope: Monarch 30 folhas, COM10 No.10, DL, ISO-C5:  
100 folhas  
Gramagem de papel:  
Tabuleiro superior: 52 a 256 g/m<sup>2</sup>  
Tabuleiro inferior: 52 a 300 g/m<sup>2</sup>  
Posição doagrafo: canto, duplo  
Capacidade deagrafamento:  
A4, B5: 50 folhas (52 a 90 g/m<sup>2</sup>)  
A4R: 40 folhas (52 a 90 g/m<sup>2</sup>)  
A3, B4: 30 folhas (52 a 90 g/m<sup>2</sup>)  
Agrafo Eco:  
A3, A4: 10 folhas (52 a 64 g/m<sup>2</sup>)  
8 folhas (65 a 81,4 g/m<sup>2</sup>)  
6 folhas (82 a 105 g/m<sup>2</sup>)  
Agrafar a pedido: 50 folhas (52 a 90 g/m<sup>2</sup>)  
Dimensões (L x P x A): 637 x 623 x 1021 mm (quando o tabuleiro de extensão está estendido)  
Peso: aprox. 30,0 kg

### Finalizador de brochuras-AE1

(Inclui as características técnicas básicas deagrafamento do finalizador-agrafiador-AE1 acima.)  
Formato de papel para finalizar-agrafiar: A3, A4R, B4  
Capacidade doagrafiador para finalizar-agrafiar: 20 folhas x 10 conjuntos (52 a 81,4 g/m<sup>2</sup>) (incluindo 1 capa de até 256 g/m<sup>2</sup>)  
Capacidade de conjunto dobrado semagrafiar: até 3 folhas (52 a 105 g/m<sup>2</sup>)  
Fonte de alimentação: a partir da unidade principal  
Dimensões (L x P x A): 637 x 623 x 1021 mm (quando o tabuleiro de extensão está estendido)  
Peso: aprox. 53,0 kg

### Unidade de perfuração de 2/4 furos-A1

(Requer o finalizador-agrafiador-AE1 ou o finalizador de brochuras-AE1)  
Dois ou quatro furos  
Gramagem de papel aceite para perfuração: 52 a 300 g/m<sup>2</sup>  
Formato de papel aceitável para perfuração:  
Dois furos A3, A4, A4R, A5, B4, B5, B5R,  
Quatro furos A3, A4

### Unidade de perfuração de 4 furos-A1

(Requer o finalizador-agrafiador-AE1 ou o finalizador de brochuras-AE1)  
Quatro furos  
Gramagem de papel aceite para perfuração: 52 a 300 g/m<sup>2</sup>  
Formato de papel aceitável para perfuração:  
Quatro furos: A3, A4, A4R, A5, B4, B5, B5R

## ACESSÓRIOS DE HARDWARE

### Leitores de cartões

Leitor de cartões de cópias-F1  
Acessório do leitor de cartões de cópias B7  
Caixa do leitor de cartões IC para teclado numérico-A1

### OUTROS

DADF-C1 de uma só passagem  
DADF-BA1  
Tampa do vidro de exposição-Y3  
Tabuleiro de utilizadores-B1  
Teclado numérico-A2  
Agrafador instantâneo-B1 (opcional)  
Kit de ajuste de suportes-A1

## OPÇÕES DE SEGURANÇA

### Segurança de dados

SSD de 250 GB-A1 (utilização com kit de espelhamento de memória-A1)  
SSD de 1 TB-A1  
Kit de espelhamento de memória-A1

## OPÇÕES DO SISTEMA E DO CONTROLADOR

### Acessórios de impressão

Conjunto de tipos de letra PCL internacionais-A1  
Kit de impressão por PS-BG1  
Kit de impressão de códigos de barras-D1

### Acessórios do sistema

Kit de interface de controlo de cópias-A1  
Kit de interface de série-K3  
Kit de ligação-A3 para Bluetooth LE

### Acessórios de fax

Placa de FAX Super G3-BH1  
Kit de fax remoto-A1  
Kit de expansão de IP Fax-B1

## OUTRAS OPÇÕES

### Acessórios de acessibilidade

Sistema de acesso de ADF-A1  
Kit de orientação por voz-G1  
Kit de funcionamento por voz-D1

### Cartridge deagrafos

Cartridge deagrafos-Y1 (2 x 2000 unidades)\*  
\* Apenas para finalizador de brochuras  
Agrafo-P1 (2 x 5000 unidades)

### Proteção do equipamento

Película antimicrobiana\* - várias folhas concebidas para se adaptarem aos pontos de contacto mais comuns dos equipamentos.  
\* É recomendada a aplicação da mesma por um técnico de assistência

## Software e soluções



## Certificações e compatibilidade



Canon Inc.  
canon.com

Canon Portugal  
canon.pt

Portuguese edition

© Canon Portugal S.A., 2022