

imageRUNNER ADVANCE DX 4800-serien

SMARTE SORT/HVID A3-MULTIFUNKTIONSPRINTERE TIL EFFEKTIV DOKUMENTBEHANDLING I HØJ KVALITET



Canon Europe Ltd.
EU 2022-2024 Most Reliable A3 Brand

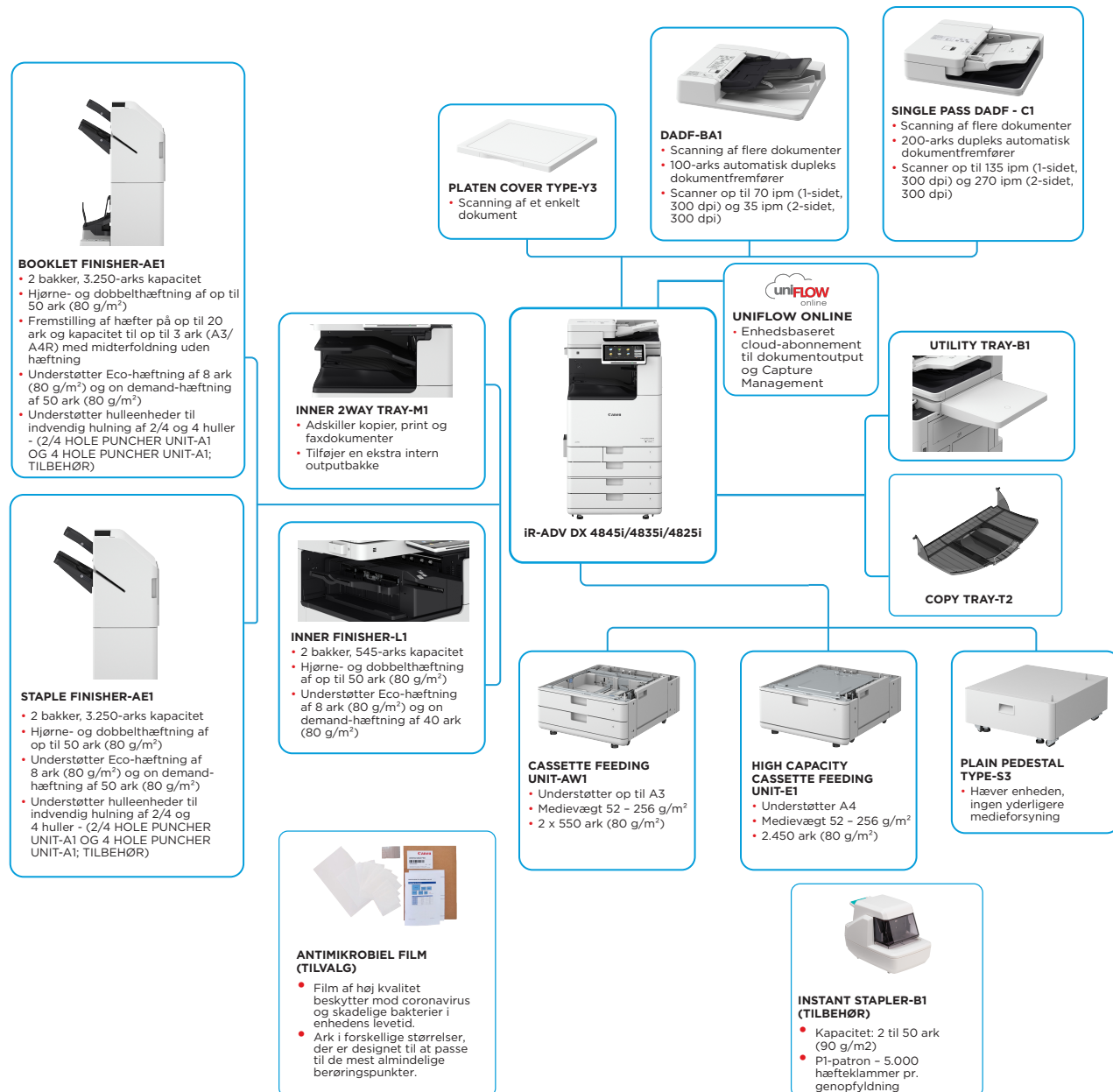


Canon uniFLOW Online
Outstanding Cloud Output Management Solution



Canon Europe Ltd.
EU 2022 A3 Line of the Year

VIGTIGSTE KONFIGURATIONS MULIGHEDER



Denne konfiguration er kun til illustrationsformål. For at få en komplet liste over tilbehør og kompatibilitet, se den [online produktkonfigurator](#).

UFP (Unified Firmware Platform) sikrer, at de nyeste funktionsopgraderinger og sikkerhedsfunktioner er tilgængelige, hvilket giver en bedre brugeroplevelse på tværs af hele iR ADVANCE DX-porteføljen.

Canon

TEKNISKE SPECIFIKATIONER

imageRUNNER ADVANCE DX 4800-serien

| | | | |
|---|--|--|--|
| Specifikationer for Pull Scan | Colour Network ScanGear2. Til både TWAIN- og WIA-understøttede operativsystemer: Windows* 8.1/10/11/Server2012/Server2012 R2/Server 2016/Server 2019/Server2022 Fra nov. 2022 | Netværkssikkerhed | TLS 1.3, IPsec, IEEE802.1X-godkendelse, SNMP V3.0, firewallfunktionalitet (IP/MAC-adressefiltrering), WPA3-understøttelse (Wi-Fi), understøttelse af to netværk (kablet LAN/trådløst LAN, kablet LAN/kablet LAN), deaktivering af ubrugte funktioner (aktivering/deaktivering af protokoller/programmer, aktivering/deaktivering af fjernbrugerinterface, aktivering/deaktivering af USB-interface), kommunikationslinjeseparation (G3 FAX, USB-port, Advanced Space, scanning og afsendelse - virusadvarsel i forbindelse med modtagelse af e-mail) |
| Scanningsmetode | Push scan, pull scan, scan til box, scan til advanced space, scan til netværk, scan til USB-nøgle, scan til mobil enhed, scan til cloud (uniFLOW Online (tilvalg)) | Enhedssikkerhed | Beskyttelse af SSD-data [SSD-datkryptering (FIPS140-2-valideret), SSD-lås], initialisering af standard-SSD, Trusted Platform Module (TPM 2.0), skjult joblog-funktion, beskyttelse af MFP-softwareintegritet, kontrol af MFD-softwareintegritet (verificering af system ved opstart, registrering af indtrængning under kørsel aktiveres med McAfee Embedded Control), HCD-PP Common Criteria Certification (afventer bekræftelse) |
| SPECIFIKATIONER FOR SEND | | Enhedsstyring og auditing | Administratoradgangskode, administration af digitalt certifikat og nøgler, revisionslog, samarbejde med eksternt sikkerhedsrevisionsystem (sikkerhedsinformations- og hændelses håndtering), registrering af billeddata, indstilling af sikkerhedspolitik |
| Destination | Standard: E-mail/Internet FAX (SMTP), SMB3.11, FTP, WebDAV, Mail Box Tilbehør: Super G3-FAX, IP-Fax | MILJØMÆSSIGE SPECIFIKATIONER | |
| Adressebog | LDAP (2.000)/lokalt (1.600)/hurtigopkald (200) | Driftsmiljø | Temperatur: 10 til 30 °C Luftfugtighed: 20 til 80 % RH (Relativ fugtighed) 220 - 240 V, 50/60 Hz, 5 A |
| Send opløsning (dpi) | Push: op til 600 x 600 Pull: op til 600 x 600 | Strømkilde | Maks.: ca. 1500 W |
| Kommunikationsprotokol | FTP: (TCP/IP), SMB3.11 (TCP/IP), WebDAV E-mail/iFax: SMTP (send), POP3 (modtag) | Strømforsbrug | Kopiering (med kontinuerlig scanning fra DADF): Ca. 666 W ^{*1} Standby: ca. 45,5 W ^{*1} Dvale: Ca. 0,8 W ^{*2} ^{*1} Referenceværdi: målt én enhed ^{*2} Dvale på 0,8 W er ikke tilgængelig under alle forhold på grund af bestemte indstillinger. |
| Filformat | Standard: TIFF, JPEG, PDF (Kompakt, Søgbar, Anvend politik, Optimering til nettet, PDF-A/1-b,Trace & Smooth, Krypteret, Enhedssignatur, Brugersignatur), XPS (Kompakt, Søgbar, Enhedssignatur, Brugersignatur), Office Open XML (PowerPoint, Word) | Støjniveauer | TEC (Typical Electricity Consumption)*: iR-ADV DX 4845i: 0,50 kWh iR-ADV DX 4835i: 0,39 kWh iR-ADV DX 4825i: 0,26 kWh [*] Iht. USA Energy Star 3.0 |
| Universal Send-funktioner | Valg af originaltype, tosidet original, bog med to sider, originaler med forskellig størrelse, tæthedjustering, skarphed, kopieringsforhold, slet ramme, jobudformning, forsinket afsendelse, eksempelvisning, besked om færdigt job, filnavn, emne/meddelelse, svar til, e-mailprioritet, TX-rapport, oprindelig indholdsretning, spring tomme sider over | | Lydtryk (LpAm) Omkringståendes placering: I drift (sort/hvid) (enkeltsidet): iR-ADV DX 4845i: 51 dB/ 49 dB iR-ADV DX 4835i: 49 dB/ 48 dB iR-ADV DX 4825i: 48 dB/ 47 dB [*] Referenceværdi: kun én enhed med ISO7779 blev målt, beskrevet med ISO9296 (2017) |
| SPECIFIKATIONER FOR FAX | | | Blue Angel |
| Maksimalt antal forbindelseslinjer | 1 | | |
| Modemhastighed | Super G3: 33,6 kbps G3: 14,4 kbps | | |
| Komprimeringsmetode | MH, MR, MMR, JBIG | | |
| Opløsning (dpi) | 400 x 400 (ultrafin), 200 x 400 (superfin), 200 x 200 (fin), 200 x 100 (normal) | | |
| Afsendelses- og modtagelsesstørrelse | Sender: A3, A4, A4R, A5 ^{*1} , A5R ^{*1} , B4, B5 ^{*2} , B5R ^{*1} Modtagelse: A3, B4, A4, A4R, A5R, B5, B5R ^{*1} Sendt som A4 ^{*2} Sendt som B4 kort | | |
| Faxhukommelse | Op til 30.000 sider (2.000 job) | | |
| Hurtigkald | Maks. 200 | | |
| Gruppeopkald/modtagere | Maks. 199 numre | | |
| Rundsending | Maks. 256 adresser | | |
| Sikkerhedskopiering af hukommelse | Ja | | |
| Faxfunktioner | Afsenders navn (TTI), valg af telefonlinje (ved afsendelse af fax), direkte afsendelse, forsinket afsendelse, eksempelvisning, meddelelse om udført job, TX-rapport, afbrudt transmission, rundsending, afsendelse af adgangskode/underadresse, fortløbig postkasse, 2 på 1 log | | |
| LAGRINGSSPECIFIKATIONER | | Standarder | |
| Mailboks (antal understøttet) | 100 brugerindbakker, 1 Memory RX-indbakke, 50 Confidential Fax-indbakker Der kan maksimalt gemmes 30.000 sider (2.000 job) | FORBRUGSSTOFFER | |
| Advanced Space | Kommunikationsprotokol: SMB eller WebDAV Understøttet klient-pc: Windows* 8.1/10 Samtidige forbindelser (maks.): SMB: 64, WebDAV: 3 | Tonerpatroner | |
| Advanced Space – ledig diskplads | Standard: 16 GB (Med ekstraudstyr: Maks. 480 GB) | Toner (forventet udbytte ved 6 % dækning) | C-EXV 62 sort toner C-EXV 62 Toner BK: 42.000 sider |
| Advanced Space – funktioner | Godkendelse af Advanced Space-login, sorteringsfunktion, print en PDF-fil med et kodeord, understøttelse af imageWARE Secure Audit Manager, søg, eksempelvisning af fil, Authentication Management, offentligt tilgængelig, URI TX, backup/restore | SOFTWARE- OG PRINTERADMINISTRATION | |
| SIKKERHEDSSPECIFIKATIONER | | Sporing og rapportering | Universal Login Manager (ULM) uniFLOW Online Express [*] [*] Du kan få flere oplysninger ved at gå til: uniFLOW Online Express uniFLOW Online |
| Godkendelse og adgangskontrol | Brugergodkendelse (login med billede, login med billede og pinkode, login med kort *, login med brugernavn og adgangskode, login på funktionsniveau, login med mobil), godkendelse med Afdelings-ID (login med Afdelings-ID og pinkode, login på funktionsniveau), uniFLOW Online Express (login med pinkode, login med billede, login med billede og pinkode, login med kort, login med kort og pinkode, login med brugernavn og adgangskode, login med Afdelings-ID og pinkode, login på funktionsniveau), Access Management System (Adgangskontrol) [*] Kortlæsere er tilbehør, se hardwaretilbehør Aktivering er påkrævet. | Fjernbetjeningsværktøjer | iWEMC eMaintenance Content Delivery System Color Network ScanGear 2 Canon Driver Configuration Tool MEAP (Multifunctional Embedded Application Platform) Kofax Power PDF Advanced (Tilbehør) |
| Dokumentssikkerhed | Printsikkerhed (sikkert print, krypteret sikkert print, print med tvungen tilbageholdelse, uniFLOW Secure Print [™]), Modtag datasisikkerhed (fortrolig faxindbakke videresender automatisk modtagne dokumenter), scanningsikkerhed (Krypteret PDF, Enhedssignatur PDF/XPS, Brugersignatur PDF/XPS, Adobe LiveCycle [®] Rights Management ES2.5-integration), BOX-sikkerhed (adgangskodebeskyttet postkasse, Advanced Space-adgangskontrol), send datasisikkerhed (indstilling til anmodning om adgangskodeinput pr. transmission, begrænsede e-mail-/filafsendelsesfunktioner, bekræftelse af faxnummer, tillad/begræns faxdrivertransmissioner, tillad/begræns afsendelse fra historik, S/MIME-support), dokumentsporing (sikkert vandmærke) ^{**} Kræver uniFLOW Online/uniFLOW | Scannersoftware | |
| | | Optimeringsværktøjer | |
| | | Platform | |
| | | Dokumentudgivelse | |
| | | PAPIRFORSYNINGSMULIGHE- DER | |
| | | CASSETTE FEEDING UNIT-AW1 | Papirkapacitet: 550 ark x 2 (1100 ark) (80 g/m ²) Papirtype: tyndt, almindeligt, genbrugspapir, farvet, kraftigt, kontraktpapir (Bond), transparenter, kanthullet, brevpapir Papirformat: A3, A4, A4R, A5, A5R, A6R, B4, B5, B5R Brugerdefineret format: 105,0 x 148,0 mm til 304,8 x 457,2 mm Gramvægt: 52 til 256 g/m ² Strømkilde: Fra hovedenheden Mål (B x D x H): 565 x 635 x 248 mm Vægt: ca. 16,0 kg |
| | | High Capacity Cassette Feeding Unit-E1 | Papirkapacitet: 2.450 ark (80 g/m ²) Papirtype: Tyndt, almindeligt, genbrugspapir, farvet, kraftigt, kontraktpapir (Bond), kanthullet, brevpapir Papirformat: A4 Gramvægt: 52 til 256 g/m ² Strømkilde: Fra hovedenheden Mål (B x D x H): 565 x 650 x 248 mm Vægt: ca. 28,0 kg |

TEKNISKE SPECIFIKATIONER

imageRUNNER ADVANCE DX 4800-serien

OUTPUTMULIGHEDER*

Inner 2way Tray-M1

* Papirkapaciteten kan variere med forskellige papirtyper/-formater.

Bakkekapaletet (med papir på 80 g/m²)
Øverste bakke: A4, A5, A5R, A6R, B5, B5R: 85 ark
SRA3, A3, A4R, B4: 40 ark
Nederste bakke (standardbakke): A4, A5, A5R, A6R, B5, B5R: op til 220 ark
SRA3, A3, A4R, B4: op til 100 ark
Gramvægt: 52 til 300 g/m²
Mål (B x D x H): 428 x 405 x 88 mm
Vægt: 0,7 kg

Copy Tray-T2

Kapacitet (med papir på 80 g/m²):
A4, A5R, B5, B5R: 100 ark
A3, A4R, B4: 65 ark
Mål (B x D x H): 442 x 373 x 176 mm (monteret på hovedenheden, når udtræksbakken er trukket ud)
Vægt: 0,5 kg

Inner Finisher-L1

Bakkekapaletet (med papir på 80 g/m²):
Øverste bakke: SRA3, A3, A4, A4R, A5, A5R, A6R, B4, B5, B5R: Ca. 45 ark
Nederste bakke: A4, A5, A5R, B5: ca. 500 ark
SRA3, A3, A4R, B4, B5R: 250 ark
A6R: 30 ark
Kuvert: 10 ark
Gramvægt: 52 til 300 g/m²
Hæftningsplacering: hjørne, dobbelt
Hæftningskapacitet:
A4, B5: 50 ark (52 til 90 g/m²)
A4R: 40 ark (52 til 90 g/m²)
A3, B4: 30 ark (52 til 90 g/m²)
Eco-hæftning:
A3, A4, B4, B5: 10 ark (52 til 64 g/m²)
8 ark (65 til 81,4 g/m²)
6 ark (82 til 105 g/m²)

On demand-hæftning: Ca. 40 ark (80 g/m²)
Mål (B x D x H): 727 x 525 x 225 mm (monteret på hovedenheden, når udtræksbakken er trukket ud)
Vægt: ca. 9,1 kg

Inner 2/4 Hole Puncher-D1

(Kræver Inner Finisher-L1)
To eller fire huller
Acceptabel gramvægt ved hulning: 52 til 300 g/m²
Acceptabelt papirformat ved hulning: To huller A3, A4, A4R, A5, B4, B5, B5R
Fire huller A3, A4

Inner 4 Hole Puncher-D1

(Kræver Inner Finisher-L1)
Fire huller
Acceptabel gramvægt ved hulning: 52 til 300 g/m²
Acceptabelt papirformat ved hulning:
Fire huller: A3, A4, A4R, A5, B4, B5, B5R

Staple Finisher-AE1

Bakkekapaletet (med papir på 80 g/m²):
Øverste bakke: A4, A5, A5R, A6R, B5: Ca. 250 ark
SRA3, A3, A4R, B4, B5R: Ca. 125 ark
Nederste bakke: A4, A5, A5R, B5: 3.000 ark
SRA3, A3, A4R, B4, B5R: 1.500 ark
A6R: 250 ark
Kuvert: Monarch: 30 ark, COM10 nr. 10, DL, ISO-C5: 100 ark
Gramvægt:
Øverste bakke: 52 til 256 g/m²
Nederste bakke: 52 til 300 g/m²
Hæftningsplacering: hjørne, dobbelt
Hæftningskapacitet: A4, B5: 50 ark (52 til 90 g/m²)
A4R: 40 ark (52 til 90 g/m²)
A3, B4: 30 ark (52 til 90 g/m²)

Eco-hæftning:
A3, A4: 10 ark (52 til 64 g/m²)
8 ark (65 til 81,4 g/m²)
6 ark (82 til 105 g/m²)
Hæftning on demand: 50 ark (52 til 90 g/m²)
Mål (B x D x H): 637 x 623 x 1.021 mm
(når udvidelsesbakken er trukket ud)
Vægt: ca. 30,0 kg

Booklet Finisher-AE1

(Inkluderer ovenstående grundlæggende hæftespecifikationer for Staple Finisher-AE1.)

Papirformat ved ryghæftning: A3, A4R, B4
Hæftningskapacitet ved ryghæftning: 20 ark x 10 sæt (52 til 81,4 g/m²) (inkl. 1 omslagsark på op til 256 g/m²)
Kapacitet for foldet bundt uden hæftning: op til 3 ark (52 til 105 g/m²)

Strømforsyning: Fra hovedenhed
Mål (B x D x H): 637 x 623 x 1.021 mm
(når udvidelsesbakken er trukket ud)
Vægt: ca. 53,0 kg

2/4 Hole Puncher Unit-A1

(Kræver enten Staple Finisher-AE1 eller Booklet Finisher-AE1)
To eller fire huller

Acceptabel gramvægt ved hulning: 52 til 300 g/m²
Acceptabelt papirformat ved hulning:
To huller, A3, A4, A4R, A5, B4, B5, B5R,
Fire huller A3, A4

4 Hole Puncher Unit-A1

(Kræver enten Staple Finisher-AE1 eller Booklet Finisher-AE1)

Fire huller
Acceptabel gramvægt ved hulning: 52 til 300 g/m²
Acceptabelt papirformat ved hulning:
Fire huller: A3, A4, A4R, A5, B4, B5, B5R

HARDWARETILBEHØR

Kortlæsere

Copy Card Reader-F1
Copy Card Reader Attachment-B7
IC-kortlæser til Numeric Keypad-A1

ANDRE

Single Pass DADF-C1
DADF-BA1
Platen Cover-Y3
Utility Tray-B1
Numeric Keypad-A2
Instant Stapler-B1 (tilbehør)
Media Adjustment Kit-A1

SIKKERHEDSFUNKTIONER

Datasikkerhed

250 GB SSD-A1 (brugt med Memory Mirroring Kit-A1)
1 TB SSD-A1
Memory Mirroring Kit-A1

SYSTEM- OG CONTROLLERINDSTILLINGER

Printtilbehør

PCL International Font Set-A1
PS Printer Kit-BG1
Barcode Printing Kit-D1
Copy Control Interface Kit-A1
Serial Interface Kit-K3
Connection Kit-A3 for Bluetooth LE
Super G3 FAX Board-BH1
Remote Fax Kit-A1
IP FAX Expansion Kit-B1

Systemtilbehør

Faxtilbehør

ANDET TILBEHØR

Adgangstilbehør

ADF Access Handle-A1
Voice Guidance Kit-G1
Voice Operation Kit-D1

Hæfteklammepatroner

Staple Cartridge-Y1 (2 x 2.000 stk.) *
* Kun til Booklet Finisher
Staple-P1 (2 x 5.000 stk.)

Beskyttelse af enheden

Antimikrobiel film* – Ark i forskellige størrelser, der er designet til at passe til de mest almindelige berøringspunkter.
* Det anbefales, at en servicetekniker monterer den.

Software og løsninger



Certificeringer og kompatibilitet



Canon Inc.
canon.com

Canon Europe
canon-europe.com

Danish edition
© Canon Europa N.V., 2022