

Серія imageRUNNER ADVANCE DX 6700

ПОКРАЩУЄ ПРОДУКТИВНІСТЬ ВАШОГО БІЗНЕСУ
З ВИКОРИСТАННЯМ БАГАТОФУНКЦІОНАЛЬНИХ
ПРИСТРОЇВ ДЛЯ МОНОХРОМНОГО ДРУКУ У
ФОРМАТІ А3, ЩО ОПТИМІЗУЮТЬ РОБОЧІ ПРОЦЕСИ
ЗАВДЯКИ АВТОМАТИЗАЦІЇ ТА ПІДКЛЮЧЕННЮ ДО
ХМАРНИХ СЕРВІСІВ

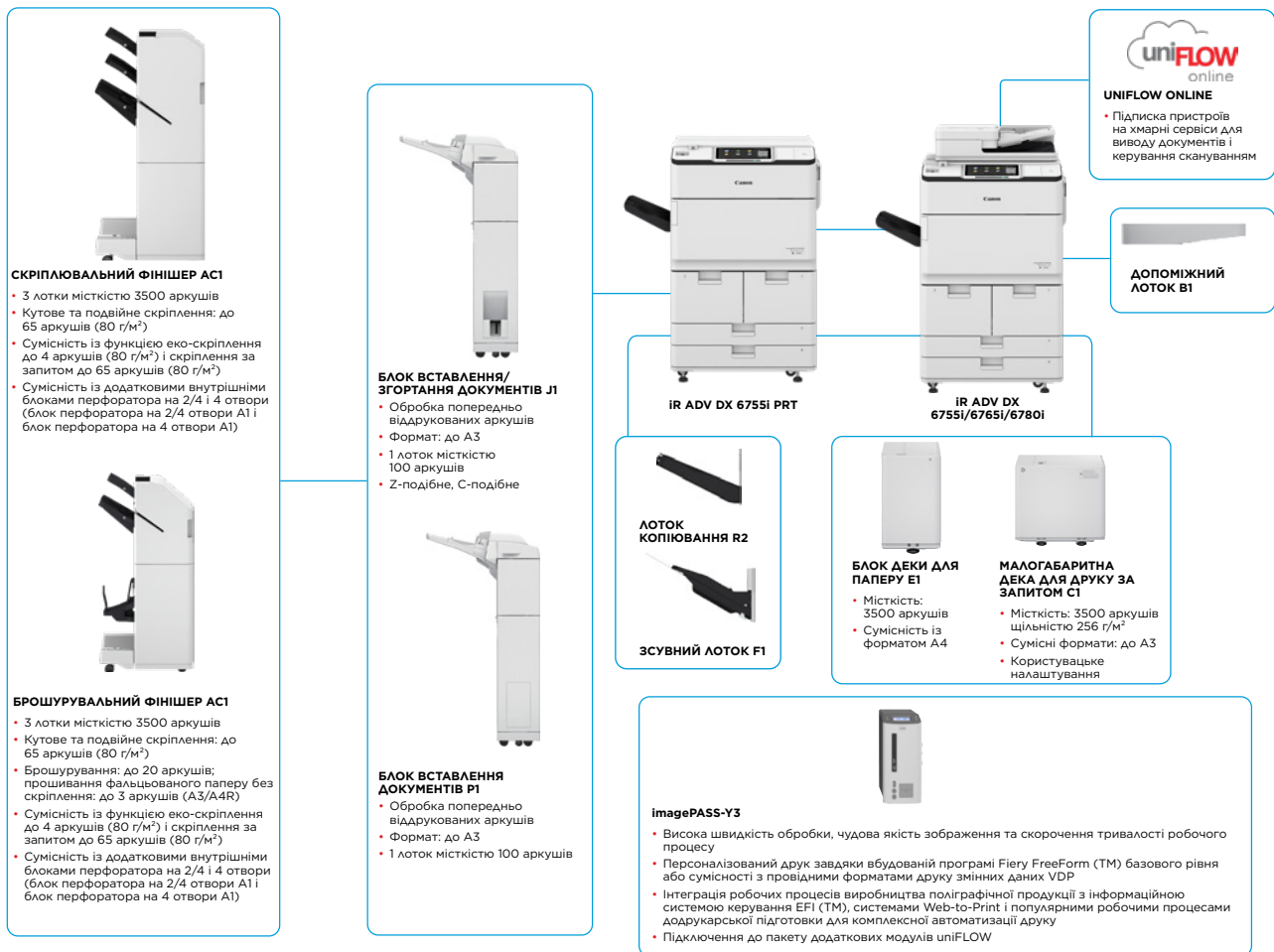


Canon uniFLOW Online
Outstanding Cloud Output-Management Solution



New to the Line

ОСНОВНІ ВАРІАНТИ КОНФІГУРАЦІЙ



Зображення конфігурацій наведені лише для наочності. Щоб переглянути повний список додаткових компонентів і перевірити їхню взаємну сумісність, скористайтеся [онлайн-засобом вибору продукту](#).

Централізована платформа вбудованого програмного забезпечення (UFP) дбає про встановлення оновлень і функцій захисту для покращення ефективності роботи користувачів усієї лінійки пристроїв IR ADVANCE DX.

Canon

ТЕХНІЧНІ ХАРАКТЕРИСТИКИ

Серія imageRUNNER ADVANCE DX 6700

ГОЛОВНИЙ БЛОК		Друк із мобільних пристроїв і хмари	AirPrint, Mopria та Google Cloud Print, Canon PRINT Business, uniFLOW Online
Тип апарата	Монохромний лазерний багатофункціональний пристрій формату А3		Низка ПЗ та MEAP-рішень дають змогу виконувати друк відповідно до ваших потреб: з мобільних пристроїв, пристроїв, підключених до Інтернету, а також із хмарних служб. Щоб дізнатися більше, зверніться до торговельного представника.
Основні функції	Друк, копіювання*, сканування*, надсилання*, зберігання і передавання факсів (додатково)* * Недоступно для моделі принтера iR-ADV DX 6755i	Шрифти	PS: 136 лат. Шрифти PCL: 93 латинських, 10 точкових і 2 шрифти для оптичного розпізнавання тексту Andale Mono WT J/K/S/T** (японська, корейська, спрощена і традиційна китайська), шрифти для друку штрих-кодів ²
Процесор	Процесор Dual Core з тактовою частотою 1,75 ГГц		** Потрібен додатковий комплект міжнародних шрифтів PCL A1 ** Потрібен додатковий комплект для друку штрих-кодів D1.
Панель керування	Стандарт: кольорова сенсорна РК-панель TFT WSVGA діагоналю 10,1" Опція: вертикальна кольорова сенсорна TFT РК-панель SVGA діагоналю 10,4" для моделі БФП	Функції друку	Захищений друк, захисний водяний знак, верхній і нижній колонтитули, макет сторінок, двосторонній друк, змішані формати й орієнтації паперу, перша й остання сторінки обкладинки, зменшення витрати тонера, друк плакатів, примусова затримка друку, дата друку, друк з розкладом, друк з використанням віртуального принтера
Пам'ять	Стандарт: 3,0 Гб оперативної пам'яті	Операційна система	UFRII: Windows® 7/8.1/10/Server 2008/Server 2008 R2/Server 2012/Server 2012 R2/Server 2016/Server 2019, MAC OS X (10.10 або новіших версій) PCL: Windows® 7/8.1/10/Server 2008/Server 2008 R2/Server 2012/Server 2012 R2/Server 2016/Server 2019 PS: Windows® 7/8.1/10/Server 2008/Server 2008 R2/Server 2012/Server 2012 R2/Server 2016/Server 2019, MAC OS X (10.10 або новіших версій) PPD: Windows® 7/8.1/10/MAC OS X (10.9 або новіших версій) Програмне забезпечення McAfee Embedded Control Software Станом на липень 2019 р.
Жорсткий диск	Стандарт*: 320 Гб (більше місце на диску: 250 Гб) Опція: 250 Гб, 1 Тб * У початковій конфігурації може бути інший жорсткий диск.		
Жорсткий диск для дзеркалювання	Додаткова комплектація		
Інтерфейс підключення	Мережа Стандарт: 1000Base-T/100Base-TX/10Base-T, бездротово локальна мережа (IEEE 802.11 b/g/n) Опція: NFC, Bluetooth із низьким енергоспоживанням Інше Стандарт: USB 2.0 (головний комп'ютер) – 1, USB 3.0 (головний комп'ютер) – 1, USB 2.0 (пристрій) – 1; Опція: послідовний інтерфейс, інтерфейс для контролю копіювання	ХАРАКТЕРИСТИКИ КОПІЯ	
Швидкість подачі паперу (А4, 80 г/см)	Стандартний ресурс: 4200 аркушів Багатоціповий лоток на 100 аркушів – 1 2 касети на 550 аркушів Дека для паперу на 1500 аркушів – 2 Максимальний ресурс: 7700 аркушів (зі стійкою для паперу E1 або малою декою POD C1)	Швидкість копіювання	iR-ADV DX 6780i: до 80 стор./хв. (A4), до 40 стор./хв. (A3), до 58 стор./хв. (A4R), до 35 стор./хв. (A5R) iR-ADV DX 6765i: до 65 стор./хв. (A4), до 32 стор./хв. (A3), до 47 стор./хв. (A4R), до 35 стор./хв. (A5R) iR-ADV DX 6755i/6755i PRT: до 55 стор./хв. (A4), до 32 стор./хв. (A3), до 40 стор./хв. (A4R), до 35 стор./хв. (A5R)
Місткість вивідного лотка (А4, 80 г/м²)	250 аркушів (з лотком копіювання R2) Максимальний ресурс: 3500 аркушів (зі скріплювальним фінішером АС1 або брошурувальним фінішером АС1)	Час виведення першої копії (формат А4)	iR-ADV DX 6780i: прибл. 31 секунди або менше iR-ADV DX 6765i: прибл. 3,3 секунди або менше iR-ADV DX 6755i/6755i PRT: прибл. 3,3 секунди або менше
Варіанти кінцевої обробки	З опціями: компонування, групування, зсув, скріплення, прошивне брошурування, перфорація, еко-скріплення, скріплення за запитом, вставлення документа, Z-фальцювання, C-фальцювання	Роздільна здатність копіювання (точок/дюйм)	600 × 600
Підтримувані типи носіїв	Багатоціповий лоток: тонкий, звичайний, відновлений, кольоровий, товстий, канцелярський, прозора плівка, етикетки, з перфорацією, друкований бланк, з виступами, калька Деки для паперу (права/ліва): тонкий, звичайний, відновлений, кольоровий, товстий, канцелярський, з перфорацією, друкований бланк Касети для паперу (верхня/нижня): тонкий, звичайний, відновлений, кольоровий, товстий, канцелярський, з перфорацією, друкований бланк, з виступами * Потрібен пристрій для подавання паперу з виступами В1.	Багаторазове копіювання	До 9999 копій
Підтримувані розміри носіїв	Багатоціповий лоток: Стандартний формат: А3, А4, А4R, А5*, А5R, А6R**, В4, В5, В5R Нестандартний формат: від 100,0 × 148,0 мм до 297,0 × 487,7 мм Довільний формат: від 100,0 × 148,0 мм до 297,0 × 487,7 мм * Підтримувана вага матеріалу: понад 64 г/м² ** Підтримувана вага матеріалу: понад 91 г/м² Деки для паперу (права/ліва): Стандартний формат: А4, В5 Касети для паперу (верхня/нижня): Стандартний формат: А3, А4, А4R, А5R, В4, В5, В5R Нестандартний формат: від 139,7 × 182 мм до 297 × 487,7 мм	Насиченість копії	Автоматична або ручна (9 рівнів)
Підтримувана щільність носіїв	Багатоціповий лоток: від 52 до 256 г/м² Дека для паперу (права/ліва): 52–220 г/м² Касета для паперу (верхня/нижня): від 52 до 220 г/м² Двосторонній друк: 52–220 г/м²	Збільшення	Змінне масштабування: 25–400 % (крок 1 %) Встановлені масштаби: 25, 50, 70, 100 % (1:1)/141 %, 200 %, 400 %
Тривалість прогріву	У режимі швидкого запуску: 4 с або менше* *Час від увімкнення пристрою до появи іконки копіювання на сенсорній панелі керування й готовності пристрою до роботи Після виходу з режиму сну: 30 с або менше Після ввімкнення: 30 с або менше* * Час від увімкнення пристрою до початку копіювання (без резервування завдань для друку)	Функції копіювання	Попередньо задані коефіцієнти зменшення та збільшення за областю, двосторонній друк, налаштування насиченості, вибір типу оригіналу, режим переривання, книга на дві сторінки, двосторонній оригінал, побудова зведення, N на 1, додавання обкладинки, вставлення аркушів, оригінали різних форматів, нумерація сторінок, нумерація комплектів копій, різкість, видалення рамки, захисний водяний знак, дата друку, внутрішнє поле сторінки, друк і перевірка, негатив/позитив, повторення зображень, поєднання блоків завдань, дзеркалювання зображення, зберігання в поштовій скриньці, накладання зображення, копіювання посвідчення, пропускання пустих сторінок, оригінал довільного формату, резервування копіювання, зразок копії
Габаритні розміри (Ш × Г × В)	iR-ADV DX 6780i/6765i/6755i (модель БФП): 670 × 770 × 1185 мм З додатковою вертикальною панеллю керування: 1170 × 770 × 1252 мм Принтер моделі iR-ADV DX 6755i: 670 × 770 × 1075 мм	Технічні характеристики операції сканування	
Простір для встановлення (Ш × Г)	Основна комплектація: 1533 × 1353 мм (з відкритим багатоціповим лотком/верхньою правою кришкою + з відкритою передньою кришкою + з лотком копіювання) Повна комплектація: 2436 × 1353 мм (з малогабаритною декою для друку за запитом С1 + блоком вставлення і згортання документів J1 + брошурувальним фінішером АС1/скріплювальним фінішером АС1 + з відкритою передньою кришкою основного пристрою)	Тип	Однопрохідний двосторонній автоматичний подавач документів [з двох сторін на дві сторони (автоматично)] * Підтримується функція визначення подавання кількох аркушів.
Вага	iR-ADV DX 6780i/6765i/6755i: прибл. 219 кг ¹ Прибл. 223 кг ² iR-ADV DX 6755i PRT: прибл. 199 кг ³ ¹ З АПД, плоскостанельним сенсорним дисплеєм і флаконом із тонером. ² З АПД, додатковою вертикальною сенсорною панеллю і флаконом із тонером. ³ З плоскостанельним дисплеєм, кришкою принтера і флаконом із тонером.	Місткість подавача документів (80 г/м²)	до 200 аркушів
ХАРАКТЕРИСТИКИ ДРУКУ		Сумісні оригінали та обмеження ваги	Скло експонування: аркуш, книга, об'ємні об'єкти Щільність паперу для подавача: Одностороннє сканування: від 38 до 220 г/м² Двостороннє сканування: від 38 до 220 г/м² * Допустима щільність для А6R або меншого розміру становить 50–220 г/м².
Швидкість друку	Разом із флаконом із тонером. iR-ADV DX 6780i: до 80 стор./хв. (А4), до 40 стор./хв. (А3), до 58 стор./хв. (А4R), до 35 стор./хв. (А5R) iR-ADV DX 6765i: до 65 стор./хв. (А4), до 32 стор./хв. (А3), до 47 стор./хв. (А4R), до 35 стор./хв. (А5R) iR-ADV DX 6755i/6755i PRT: до 55 стор./хв. (А4), до 32 стор./хв. (А3), до 40 стор./хв. (А4R), до 35 стор./хв. (А5R)	Підтримувані розміри носіїв	Скло експонування: макс. розмір сканування: до 297,0 × 431,8 мм Формат паперу в подавачі документів: А3, А4, А4R, А5, А5R, А6R, В4, В5, В5R, В6R, Нестандартний формат: від 70,0 × 139,7 мм до 304,8 × 431,8 мм
Роздільна здатність друку (точок/дюйм)	1 200 × 1 200	Швидкість сканування (зобр./хв: чорно-біле/кольорове; А4)	1-стороннє сканування: 135/135 (300 × 300 точок на дюйм, надсилання), 80/80 (600 × 600 точок на дюйм, копіювання) 2-стороннє сканування: 270/270 (300 × 300 точок на дюйм, надсилання), 160/90 (600 × 600 точок на дюйм, копіювання)
Мови опису сторінок	Стандарт: UFRII, PCL6, Опція: Adobe®PostScript®3™	Роздільна здатність сканування (точок/дюйм)	Сканування копії: 600 × 600 Сканування для надсилання: (з пристроєм) 600 × 600 (SMB/FTP/WebDAV/FAX), (з комп'ютера) 600 × 600 Сканування до факсу: 600 × 600
Прямий друк	Підтримувані типи файлів: PDF, EPS, TIFF/JPEG і XPS	Характеристики сканування з комп'ютера	Colour Network ScanGear2. Для TWAIN і WIA ОС, що підтримуються: Windows®7/8.1/10/Server2008/Server2008 R2/Server2012/Server2012 R2/Server 2016
		Спосіб сканування	Сканування з пристрою, сканування з комп'ютера, сканування до скриньки, сканування у розширений простір, сканування до мережі, сканування на USB-накопичувач, сканування на мобільний пристрій, сканування до хмари (uniFLOW Online)
		ХАРАКТЕРИСТИКИ НАДСИЛАННЯ	
		Призначення	Стандарт: електронна пошта/Інтернет-факс (SMTP), SMB3.0, FTP, WebDAV, поштова скринька, Опція: факсимільна плата Super G3, IP-факс
		Адресна книга	LDAP (2000)/локальна (1600)/швидкий набір (200)
		Роздільна здатність надсилання (точок/дюйм)	З пристрою: до 600 × 600 З комп'ютера: до 600 × 600

ТЕХНІЧНІ ХАРАКТЕРИСТИКИ

Серія imageRUNNER ADVANCE DX 6700

Протокол зв'язку	Файл: FTP (TCP/IP), SMB3.0 (TCP/IP), WebDAV Електронна пошта/інтернет-факс: SMTP, POP3	Умови експлуатації	Температура: від 10 до 30°C Відносна вологість: від 20 до 80 %
Формат файлу	Стандарт: TIFF, JPEG, PDF (компактний, доступний для пошуку, застосування політик, оптимізований для Інтернету, PDF A/1-b, трасування та згладжування, кодований, підпис пристрою, підпис користувача), XPS (компактний, доступний для пошуку, підпис пристрою, підпис користувача), Office Open XML (PowerPoint, Word)	Джерело живлення Споживання електроенергії	220-240 В змінного струму, 50/60 Гц, 10 А Максимум: прибл. 2400 Вт Копіювання (разом із безперервним скануванням ДАПА): прибл. 1290 Вт* У режимі очікування: прибл. 256 Вт* Режим сну: прибл. 0,9 Вт* ¹
Універсальні функції надсилання	Вибір типу оригіналу, двосторонній оригінал, книга на дві сторінки, оригінали різних форматів, регулювання насиченості, різкість, коефіцієнт масштабування під час копіювання, видалення рамки, побудова завдання, відкладене надсилання, попередній перегляд, сповіщення про виконання завдання, ім'я файлу, тема/повідомлення, зворотна адреса, пріоритет електронної пошти, звіт про передавання, орієнтація оригінального вмісту, пропускання пустих сторінок	Типове споживання електроенергії (TEC)* Рівень шуму	¹ Номінальне значення: виміряне для одного блока * Відповідає вимогам Energy Star, США 3.0 Звукова потужність (LwAd) В робочому режимі (1-сторонній): iR-ADV DX 6780I: 7,3 Б, Кв 0,3 Б iR-ADV DX 6765I: 7,2 Б, Кв 0,3 Б iR-ADV DX 6755I/6755I PRT: 7,2 Б, Кв 0,3 Б * Номінальне значення: виміряне лише для одного блока відповідно до ISO 7779, опис наведено в ISO 9296:2017 Звуковий тиск (LpAm) 3 позиції спостереження: В робочому режимі (1-сторонній): iR-ADV DX 6780I: 59 дБ* iR-ADV DX 6765I: 58 дБ* iR-ADV DX 6755I: 57 дБ* iR-ADV DX 6755I PRT: 58 дБ* У режимі очікування: 37 дБ * Номінальне значення: виміряне лише для одного блока відповідно до ISO 7779, опис наведено в ISO 9296:2017
ХАРАКТЕРИСТИКИ ФАКСУ		ВИТРАТНІ МАТЕРІАЛИ	
Максимальна кількість ліній підключення	2	Картридж із тонером	Чорний тонер C-EXV 36
Швидкість передавання даних через модем	Super G3: 33,6 Кбіт/с G3: 14,4 Кбіт/с	Тонер (орієнтовний ресурс у разі покриття 6 %)	56 000 сторінок
Метод стискання	MH, MR, MMR, JBIG	ПРОГРАМНЕ ЗАБЕЗПЕЧЕННЯ ТА КЕРУВАННЯ ПРИНТЕРОМ	
Роздільна здатність (точок/дюйм)	400 × 400 (ультрависоке), 200 × 400 (надвисоке), 200 × 200 (високе), 200 × 100 (звичайне)	Відстеження та звітування	
Максимальний формат файла для надсилання й отримання	Надсилання: A3, A4, A4R, A5 ¹ , A5R ¹ , B4, B5 ² , B5R ¹ Отримання: A3, A4, A4R, A5R, B4, B5, B5R ¹ ¹ Надсилається як A4 ² Надсилається як B4 короткий	Інструменти дистанційного керування	Докладнішу інформацію див. на нашому веб-сайті https://www.canon-europe.com/business/
Пам'ять факсу	до 30 000 сторінок (2000 завдань)	ПЗ для сканування	Universal Login Manager (ULM) uniFLOW Online Express*
Швидкий набір	Макс. 200	Засоби оптимізації	*Докладнішу інформацію див. у веб-таблицях технічних даних uniFLOW Online Express/uniFLOW
Груповий набір/адресати	Макс. 199 номерів	Платформа	iW Management Console eMaintenance Content Delivery System
Послідовна розсилка	Макс. 256 адрес	Адміністрування документів	Network ScanGear Canon Driver Configuration Tool NetSpot Device Installer
Резервне копіювання пам'яті	Так	ТЕХНІЧНІ ХАРАКТЕРИСТИКИ КОНТРОЛЕРА ДРУКУ FIERY	MEAP (багатофункціональна платформа вбудованих програм) Kofax Power PDF (додатково)
Функції факсу	Ім'я відправника (ТТІ), вибір телефонної лінії (під час надсилання факсу), пряме надсилання, відкладене надсилання, попередній перегляд, оповіщення про виконання завдання, звіт про передавання, надсилання з перериванням, послідовна розсилка, надсилання пароля/субадреси, конфіденційна поштова скринька, журнал 2 в 1	Додаткова/стандартна комплектація	
ХАРАКТЕРИСТИКИ ОПЕРАЦІЙ ЗБЕРІГАННЯ		Назва	Додаткова для всіх моделей Canon imagePASS-Y3.1.1 (сервер)
Поштова скринька (підтримувана кількість)	100 поштових скриньок, 1 скринька отримання в пам'ять, 50 скриньок конфіденційних факсів Зберігання до 30 000 сторінок (2000 завдань)	Роздільна здатність друку (точок/дюйм)	1200 × 1200, 600 × 600
Розширений простір	Протокол зв'язку: SMB або WebDAV ПІДТРИМКА КЛІЄНТСЬКИХ ПК: WINDOWS* 8.1/10 ОДНОЧАСНІ ПІДКЛЮЧЕННЯ (МАКС.): SMB:64, WEBDAV:3	Мови опису сторінок	PCL6, Adobe PostScript 3
Дост. вільне місце на диску в розш. просторі	Стандарт: 16 Гб (3 опції: до 480 Гб)	Пам'ять	8 Гб (2 × 4 Гб)
Функції розширеного простору	Автентифікація під час входу в розширений простір, функція сортування, друк PDF-файлу з паролем, сумісність з imageWARE Secure Audit Manager, пошук, попередній перегляд файлів, керування автентифікацією, публікація, надсилання URI-адрес, резервне копіювання/відновлення	Жорсткий диск	500 Гб SATA
ХАРАКТЕРИСТИКИ БЕЗПЕКИ		Тактова частота процесора	Intel Pentium G4400 (3,3 ГГц)
Керування доступом та автентифікацією	Автентифікація користувача (вхід за фотографією, вхід за фотографією та PIN-кодом, вхід за картою, вхід з іменем користувача й паролем, вхід на рівень функцій, вхід через мобільний пристрій), автентифікація за кодом відліку (вхід за кодом відліку та PIN-кодом, вхід на рівень функцій), uniFLOW Online Express (вхід за PIN-кодом, вхід за фотографією, вхід за фотографією та PIN-кодом, вхід за картою, вхід за картою та PIN-кодом, вхід з іменем користувача й паролем, вхід за кодом відліку та PIN-кодом, вхід на рівень функцій), система керування доступом (контроль доступу)	Система	FS350 Pro
Безпека документів	Безпека друку (захисний друк, кодований захищений друк, примусова затримка друку, захищений друк uniFLOW [™]), безпека даних отримання (автоматична передадресація отриманих документів до конфіденційної скриньки факсу), безпека сканування (зашифрований PDF, PDF/XPS з підписом пристрою, PDF/XPS з підписом користувача, інтеграція з Adobe LiveCycle® Rights Management ES2.5), безпека BOX (захист поштової скриньки паролем, керування доступом до розширеного простору Advanced Box), безпека даних надсилання (налаштування залучення пароля для кожного передавання, обмежена функція надсилання електронної пошти/файлів, підтвердження номера факсу, дозвіл/обмеження передавання драйверів факсу, дозвіл/обмеження надсилання з історії, підтримка S/MIME), відстеження документів (захисний водяний знак) ¹ Потрібна uniFLOW Online/uniFLOW	Шрифти	PS: 138 шрифтів PCL: 113 шрифтів
Безпека мережі	TLS 1.3, IPsec, автентифікація IEEE802.1X, SNMP 3.0, функціональність брандмауера (фільтрація IP-/MAC-адреси), підтримка подвійної мережі (дротова/бездротова локальна мережа, дротова/дротова локальна мережа), вимкнення функцій, що не використовуються (увімкнення/вимкнення протоколів/програм, увімкнення/вимкнення інтерфейсу віддаленого користувача, увімкнення/вимкнення USB-інтерфейсу), роздільня каналів зв'язку (факсимільна плата G3, USB-порт, розширений простір, сканування й надсилання – пошук вірусів у вхідних електронних листах)	Підтримувані операційні системи	Windows 7 (64 розряди)/Windows 8.1 (64 розряди)/Windows 10 (64 розряди)/Windows Server 2008 R2 (лише 64 розряди)/Windows Server 2012 (лише 64 розряди) (лише підтримка драйверів принтера)/Windows Server 2012 R2 (лише 64 розряди)/Windows Server 2016 R2 (лише 64 розряди), MAC OS (10.11, 10.12, 10.13, 10.14)
Безпека пристрою	Захист даних на жорсткому диску (шифрування даних на жорсткому диску (перевірка FIPS140-2), видалення даних з жорсткого диску з перезаписуванням, блокування жорсткого диску), стандартна ініціалізація жорсткого диску, Trusted Platform Module (TPM), прихована функція журналу роботи, захист цілісності програмного забезпечення MFD, перевірка цілісності програмного забезпечення MFD (перевірка системи під час запуску, виявлення спроб проникнення в під час виконання), відповідність стандарту IEEE2600.2 (сертифікація на відповідність загальним критеріям) (потребує уточнення)	Інтерфейс	Ethernet (1000Base-T/100Base-TX/10Base-T) – 2, USB 3.0 × 2 (задня панель), × 3 (передня панель Fiery Quick Touch TM), USB 2.0 × 4 (задня панель)
Керування пристроєм та аудит	Пароль адміністратора, керування цифровими сертифікатами й ключами, журнал аудиту, взаємодія із системою зовнішнього аудиту безпеки (відомості про безпеку та керування подіями), ведення журналу зображень, налаштування політики безпеки	Мережеві протоколи	TCP/IP (FTP, SMTP, POP, HTTP, SNMP, LDAP, SLP, SMB, LPD, IPP, WS-Discovery, Bonjour, Direct Mobile Printing, Port9100, SNTF, 802.1X, DHCP, DNS, NTP)
ХАРАКТЕРИСТИКИ СЕРЕДОВИЩА		Прямий друк	PDF1.7, EPS, TIFF6, JDF1.4/JMF (опція)
		Друк змінних даних (VDP)	FreeForm v1, v2.1, стор./хв.Л, PDF/VT-1, PDF/VT-2, Creo VPS
		Контролер друку Fiery в стандартній комплектації	Fiery Command WorkStation 6/каталог паперу Fiery/віддалене сканування Fiery/Fiery Hot Folders і віртуальні принтери/Fiery_JDF
		Параметри контролера друку Fiery	Fiery Impose/Fiery Compose/Fiery Impose and Compose/комплект змінного жорсткого диска/переглядач Fiery Image Viewer
		Базові апаратні засоби	NX One
		БАЗОВА ОС	Windows 10 IoT Enterprise 2019 LTSC
		Джерело живлення	100–240 В змін. струму, 50/60 Гц, 3,0 А (100 В) – 1,5А (240 В)
		Максимальне споживання енергії	53 Вт
		ГАБАРИТНІ РОЗМІРИ (Ш × Г × В)	203 × 248 × 384 мм
		Вага	Лише серверний блок: прибл. 5,9 кг

ТЕХНІЧНІ ХАРАКТЕРИСТИКИ

Серія imageRUNNER ADVANCE DX 6700

ВАРІАНТИ ПОДАВАННЯ ПАПЕРУ

Стька для паперу E1

Кількість пап.: 3 500 арк. (80 г/м²)
Тип паперу: тонкий, звичайний, відновлений, кольоровий, товстий, канцелярський, з перфорацією, друкований бланк
Формат паперу: A4, B5
Щільність паперу: 52-256 г/м²
Джерело живлення: від головного блока
Габаритні розміри (Ш × Г × В): 340 × 630 × 572 мм
(установлено на головному блоці)
Вага: прибл. 34 кг

Мала дека POD C1

Кількість пап.: 3 500 арк. (80 г/м²)
Тип паперу: тонкий, звичайний, відновлений, кольоровий, товстий, калька, канцелярський, прозора плівка, етикетки, з перфорацією, друкований бланк, з виступами
Формат паперу: A3, A4, A4R, B4, A5R, B5, B5R
Нестандартний формат: від 139,7 × 182,0 мм до 297,0 × 487,7 мм
Щільність паперу: 52-256 г/м²
Джерело живлення: 220-240 В, 50/60 Гц, 1,2 А
Габаритні розміри (Ш × Г × В): 633 × 686 × 574 мм
(установлено на головному блоці)
Вага: прибл. 68 кг

ПАРАМЕТРИ ВИВЕДЕННЯ*

Лоток копіювання R2

* Кількість паперу (ємність лотка) залежить від типу й розміру аркушів.
Зі звичайним лотком для основних операцій виведення паперу.
Місткість: 250/100 аркушів (односторонній/двосторонній, 80 г/м²)
Габаритні розміри (Ш × Г × В): 420 × 382 × 175 мм

Скріплювальний фінішер AC1

Ємність лотка (з папером 80 г кв. м):
Верхній лоток: A4, A5, A5R, A6R, B5 – 250 аркушів
A3, A4R, B4, B5R – 125 аркушів
Середній лоток: як і верхній лоток
Нижній лоток: A4, A5, A5R, B5 – 3000 аркушів
A3, A4R, B4, B5R – 1500 аркушів
A6R – 250 аркушів
Щільність паперу: 52-256 г/м²
Місце скріплення: кутове, подвійне
Максимальна кількість аркушів для зшивання:
A4, B5: 65 аркушів (від 52 до 90 г/м²)
A3, A4R, B4: 40 аркушів (від 52 до 90 г/м²)
Еко-степлер: A3, A4
5 аркушів (від 52 до 64 г/м²)
4 аркуші (від 65 до 81,4 г/м²)
3 аркуші (від 82 до 105 г/м²)
Скріплення за заливом: 65 аркушів
Джерело живлення: від головного блока
Габаритні розміри (Ш × Г × В): 656 × 623 × 1195 мм
(з висунутим подовжувачем лотка і поворотним лотком)
Вага: прибл. 36 кг

Брошурвальний фінішер AC1

(З основними технічними характеристиками скріплювального фінішера AC1, зазначеного вище.)
Формат паперу для прошивного брошування: A3, A4R, B4; нестандартний формат: (195,0 × 270,0 мм до 297,0 × 431,8 мм)
Максимальна кількість аркушів, скріплюваних методом прошивного брошування: 20 аркушів × 10 комплектів (52-81,4 г/м²) (разом із 1 титульним аркушем щільністю до 256 г/м²)
Максимальна кількість аркушів, фальшованих без скоб: до аркушів (52-105 г/м²)
Джерело живлення: від головного блока
Габаритні розміри (Ш × Г × В): 656 × 623 × 1195 мм
(з висунутим подовжувачем лотка і поворотним лотком)
Вага: прибл. 60 кг

БЛОК ПЕРФОРАТОРА НА 2/4 ОТВОРИ A1

(потребує наявності скріплювального або брошурвального фінішера AC1)
2 або 4 отвори
Допустима щільність паперу для перфорації: 52-256 г/м²
Допустимі формати паперу для перфорації:
два отвори: A3, A4, A4R, A5, B4, B5, B5R
чотири отвори: A3, A4
Джерело живлення: від фінішера

Блок перфоратора на 4 отвори A1

(потребує наявності скріплювального або брошурвального фінішера AC1)
4 отвори
Допустима щільність паперу для перфорації: 52-256 г/м²
Допустимі формати паперу для перфорації:
чотири отвори: A3, A4, A4R, A5, B4, B5, B5R
Джерело живлення: від фінішера

Блок вставлення документів P1

(потребує наявності скріплювального або брошурвального фінішера AC1)
Кількість лотків: 1
Місткість лотка: 100 аркушів (з папером 80 г/м²)
Допустимий тип паперу: тонкий, звичайний, відновлений, кольоровий, товстий, крейдований, канцелярський, друкований бланк, з виступами
Допустимий формат паперу: A3, A4, A4R, B4, B5, B5R
Допустима щільність паперу: 60-256 г/м²
Джерело живлення: 100-240 В, 50/60 Гц, 1,0 А
Габаритні розміри (Ш × Г × В): 247 × 679 × 1242 мм
(прикріплено до пристрою: ширина без урахування довжини лотка для документів)
Вага: прибл. 40 кг

Вставлення документа/ блок згортання паперу J1

(потребує наявності скріплювального або брошурвального фінішера AC1)
Кількість лотків: 1
Тип згортання: Z-фальцювання, С-подібне
Допустимий тип паперу:
Блок вставлення: тонкий, звичайний, відновлений, кольоровий, товстий, крейдований, канцелярський, друкований бланк, з виступами
Z-/С-фальцювання: тонкий, звичайний, відновлений, кольоровий
Допустимий формат паперу:
Блок вставлення: A3, A4, A4R, B4, B5, B5R
Z-фальцювання: A3, A4R, B4
С-фальцювання: A4R
Допустима щільність паперу:
Блок вставлення: 60-256 г/м²
С-/Z-фальцювання: 60-105 г/м²
Місткість лотка (з папером щільністю 80 г/м²)
Вставлення: 100 аркушів
Z-фальцювання: A3, A3, B4: 30 аркушів (80 г/м²)
A4R – 10 аркушів
С-фальцювання: 40 аркушів (80 г/м²)
* Для виводу з Z-фальцювання потрібен скріплювальний або брошурвальний фінішер AC1
Джерело живлення: 100-240 В, 50/60 Гц, 1,0 А
Габаритні розміри (Ш × Г × В): 247 × 679 × 1242 мм
(прикріплюється до пристрою: ширина без урахування довжини лотка для документів)
Вага: прибл. 76 кг

АПАРАТНІ АКСЕСУАРИ

Пристрої для читування карт

Доступні різні пристрої для читування карт, як-от MiCard Plus. По додатковій інформації звертайтеся до представництва Canon.
Пристрій читування карт для копіювання F1
Приєднувач пристрою читування карт для копіювання A4

інше

Вертикальна панель керування J1
Допоміжний лоток B1
Пристрій для подавання паперу з виступами B1
Зсунувий лоток F1
Числова клавіатура A1
Комплект фінішера-зіштупувача A1

ОПЦІЇ БЕЗПЕКИ

Безпека даних

Жорсткий диск 2,5 дюйма ємністю 250 ГБ N1
Жорсткий диск 2,5 дюйма ємністю 1 ТБ P1
Комплект для дзеркалювання жорсткого диска J1

ДОДАТКОВЕ ОБЛАДНАННЯ ДЛЯ СИСТЕМИ ТА КОНТРОЛЕРІВ аксесуари ДЛЯ друку

Друк штрих-кодів

Контролер на базі EFI-Fiery

Опції контролера на платформи EFI-Fiery

Набір міжнародних шрифтів PCL A1
Комплект підтримки нови принтера PS BCI

Комплект для друку штрих-кодів D1

imagePASS-Y3 I1

Fiery Impose

Fiery Compose

Fiery Impose i Compose

Fiery imageViewer

Комплект знімного жорсткого диска B6

Системні аксесуари

Комплект послідовного інтерфейсу K3
Набір NFC E1
Комплект інтерфейсу керування копіюванням A1
Комплект для підключення A2 через Bluetooth LE

Аксесуари для факсів

Факсимільна плата Super G3 A51
Друга факсимільна плата Super G3 A51
Бездротове підключення до факсу A1
Комплект розширення можливостей IP-факсу B1

ІНШІ ОПЦІЇ

Аксесуари для зручності

Доступ до ADF Handle-A1
Комплект посібника з голосовим супроводом G1
Комплект для голосового керування D1

Картридж степлера

Картридж степлера X1
Картридж степлера Y1

Програмне забезпечення та рішення



Сертифікати та сумісність



Компанія Canon Inc.
canon.com

Canon Europe
canon-europe.com

Ukrainian edition
© Canon Europa N.V., 2020