

imageRUNNER ADVANCE DX C3800-serien

SMARTA A3-MULTIFUNKTIONSENHETER I FÄRG FÖR EFFEKTIV DOKUMENTBEHANDLING AV HÖG KVALITET



Canon uniFLOW Online
Outstanding Cloud Output Management Solution

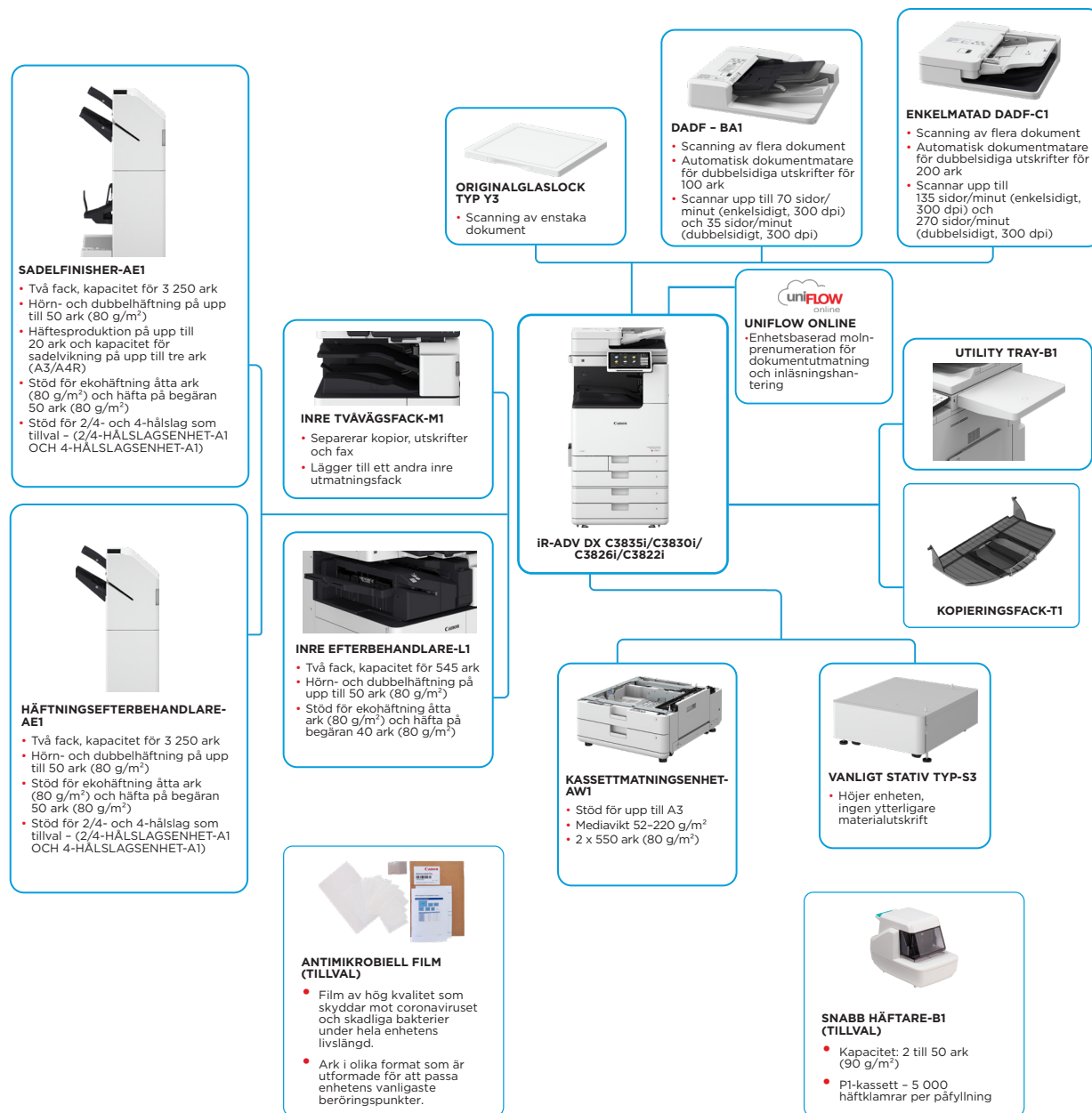


Canon uniFLOW Online
Outstanding Cloud Output Management Solution



New to the Line

HUVUDSAKLIGA KONFIGURATIONALTERNATIV



Den här platta konfigurationen är endast exempel. En fullständig lista över alternativ och exakta kompatibilitetsförhållanden finns i [produktkonfiguratoren online](#).

Den enhetliga plattformen för inbyggd programvara (UFP) säkerställer att de senaste funktionsuppdateringar och det senaste skyddet är tillgängliga, för en förbättrad användarupplevelse i hela IR ADVANCE DX-portföljen.

Canon

TEKNISKA DATA

imageRUNNER ADVANCE DX C3800-serien

HUVUDENHET		Utskriftsupplösning (dpi)	1 200 × 600, 1 200 × 1 200 (halvfart)
Maskintyp	Multifunktionell A3-färglaserenhet	Sidbeskrivningsspråk	Standard: UFRIL, PCL6, Adobe® PostScript® ³ ™
Huvudfunktioner	Skriv ut, kopiera, scanna, skicka, lagra och faxa (tillval)	Direktskrift (RU)	Filtypen som stöds: PDF, EPS, TIFF, JPEG och XPS
Processor	1,8 GHz Dual Core-processor	Utskrift från mobiliteter och molnprogram	AirPrint, Mopria, Universal Print från Microsoft, Canon PRINT Business-appen och uniFLOW Online (tillval) För att möjliggöra utskrift från mobila eller internetanslutna enheter och molnbaserade tjänster finns en rad olika program och MEAP-baserade lösningar beroende på vilka behov du har. Kontakta din säljrepresentant om du vill ha mer information
Kontrollpanel	10,1 tum TFT LCD WSVGA-touchskärm i färg	Standardutskrift från operativsystem	Android/Windows® 10/Chrome OS/macOS (11.2.2)/iOS/iPadOS Från och med mars 2021
Minne	Standard: RAM 3,5 GB Huvudprocessor: 2 GB Processor för bildbehandling: 1 GB + 0,5 GB (reserverat för bildbehandling)	Teckensnitt	PS-teckensnitt: 136 Roman PCL-teckensnitt: 93 Roman, 10 bitmappsteckensnitt, 2 OCR-teckensnitt, Andalé Mono WT J/K/S/T* ¹ (japanska, koreanska, förenklad och traditionell kinesiska), streckkodsteckensnitt* ²
Lagring	Standard: (SSD) 256 GB Tillval: (SSD) 1 TB	Utskriftsfunktioner	* Du behöver tillvalet internationell PCL-teckensnitts uppsättning-A1. ** Du behöver tillvalet Sats för streckkodsuppsättning-D1.
Gränssnittsanslutning	NÄTVERK Standard: 1000Base-T/100Base-TX/10Base-T, trådlöst LAN (IEEE 802.11 b/g/n) Tillval: NFC, Bluetooth Low Energy ÖVRIGT Standard: USB 2.0 (värd) x1, USB 3.0 (värd) x1, USB 2.0 (enhet) x1, Tillval: seriellt gränssnitt, kopieringskontrollgränssnitt	Operativsystem	Säker utskrift, säker vattenstämpel, sidhuvud/sidfoot, sidlayout, dubbelsidig utskrift, blandede pappersformat/orienteringar, fram-/baksida, tonreducering, affichatskrift, utskrift med obligatorisk kvarhållning, utskriftsdatum, schemalagd utskrift, utskrift med virtuell skrivare
Papperskapacitet (A4, 80 g/m²)	Standard: 1 200 ark Multiutmatningsfack för 100 ark 2 papperskassetter för 550 ark, Maximalt: 2 300 ark (med kassetmatningsenhet-AW1)		UFRIL: Windows® 8.1/10/Server2012/Server2012 R2/Server2016/Server2019, Mac OS X (10.11 eller senare) PCL: Windows® 8.1/10/Server2012/Server2012 R2/Server2016/Server2019 PS: Windows® 8.1/10/Server2012/Server2012 R2/Server2016/Server2019, Mac OS X (10.11 eller senare) PPD: Windows® 8.1/10, Mac OS X (10.11 eller senare) Från och med mars 2021
Pappersutmatningskapacitet (A4, 80 g/m²)	Standard: 250 ark Maximalt: 3 450 ark (med häftningsefterbehandlare-AE1 eller sadelfinisher-AE1 och kopieringsfack-T1)		
Efterbehandlingsfunktioner	Sortera, gruppera, förskjut, häfta, sadelhäftning, hålslag, Eco-häftning, häfta på begäran * Efterbehandlingsfunktionerna varierar beroende på vilka alternativ som är anslutna.		
Materialtyper som stöds	Universalfack: tunt, normalt, tjockt*, återvunnet, bestruket*, färgat, kalkerpapper, arkiv, OH-film, etikett, hålslaget, brevpapper, kuvert *SRA3 stöds inte för bestruket papper (257-300 g/m ²) och tjockt papper (257-300 g/m ²). Övre kasset: tunt, normalt, tjockt, återvunnet, färgat, arkivpapper, OH-film, hålslaget papper, brevpapper, kuvert Nedre kasset: tunt, normalt, tjockt, återvunnet, färgat, arkiv, OH-film, hålslaget papper, brevpapper, kuvert* * Du behöver kuvertmatare A (standard).	TEKNISKA DATA FÖR KOPIERING	iR-ADV DX C3835i: Enkelsidigt: upp till 35 sidor/minut (A4, A5, A5R, A6R), upp till 17 sidor/minut (A3), upp till 23 sidor/minut (A4R) iR-ADV DX C3830i: Enkelsidigt: upp till 30 sidor/minut (A4, A5, A5R, A6R), upp till 15 sidor/minut (A3), upp till 20 sidor/minut (A4R) iR-ADV DX C3826i: Enkelsidigt: upp till 26 sidor/minut (A4, A5, A5R, A6R), upp till 15 sidor/minut (A3), upp till 20 sidor/minut (A4R) iR-ADV DX C3822i: Enkelsidigt: upp till 22 sidor/minut (A4, A5, A5R, A6R), upp till 15 sidor/minut (A3), upp till 20 sidor/minut (A4R) iR-ADV DX C3835i: cirka 5,5/7,4 sekunder eller mindre iR-ADV DX C3830i/C3826i/C3822i: cirka 6,1/8,4 sekunder eller mindre
Materialformat som stöds	Universalfack: Standardformat: SRA3, A3, A4, A4R, A5, A5R, A6R, B4, B5, B5R Anpassat format: 98,4 × 139,7 mm till 320,0 × 457,2 mm Fritt format: 100,0 × 148,0 mm till 304,8 × 457,2 mm Kuvert: COM10 nr 10, Monarch, ISO-C5, DL Anpassad kuvertstorlek: 98,0 × 98,0 mm till 320,0 × 457,2 mm Övre kasset: Standardformat: A4, A5, A5R, A6R, B5 Anpassat format: 105,0 × 148,0 mm till 297,0 × 215,9 mm Kuvert: ISO-C5 Nedre kasset: Standardformat: A3, A4, A4R, A5, A5R, A6R, B4, B5, B5R Anpassad storlek: 105,0 mm × 148,0 mm till 304,8 mm × 457,2 mm Kuvert*: COM10 Nr 10, Monarch, DL * Du behöver kuverttillbehör A (standard).	Kopieringshastighet (svartvitt och färg)	600 × 600 Upp till 999 kopior Automatisk eller manuell (nio nivåer)
Materialformat som stöds	Multiutmatningsfack: 52 till 300 g/m ² *SRA3 stöds inte för bestruket papper (257-300 g/m ²) och tjockt papper (257-300 g/m ²). Övre/nedre kasset: 52 till 256 g/m ² Dubbelsidigt: 52 till 220 g/m ²	Tid till första kopia (A4, svartvitt/färg)	Variabel zoom: 25 % till 400 % (i steg om 1 %) Förinställd förminskning/förstoring: 25 %, 50 %, 70 %, 100 % (1:1), 141 %, 200 %, 400 %
Materialvikter som stöds	Snabbstartsläge: 4 sekunder eller mindre* * Tiden det tar från att enheten startas tills att kopieringsikonen visas och du kan använda den på touchskärmen. Från viloläge: 10 sekunder eller mindre Från start: 10 sekunder eller mindre* * Tid från det att enheten slås på tills den är klar för kopiering (ej utskriftsreservation)	Kopieringsupplösning (dpi)	Förinställda R/E-förhållanden efter område, dubbelsidig, täthetsjustering, val av originality, avbrottsläge, bok till två sidor, dubbelsidigt original, jobbgenerering, N på 1, lägg till omslag, skiljeblad, original av olika format, sidnumrering, setnumrering, skärpa, borttagning av ram, säker vattenstämpel, utskriftsdatum, kantskärare, print & check-funktion, negativ/positiv, upprepa bilder, slå samman jobblock, spegelbild, lagra i brevlåda, kopiering av ID-kort, hoppa över tomma sidor, original med fri storlek, färgläge, reserverad kopia, provkopia
Uppvärmningstid		Flera kopior	Upp till 999 kopior
Mått (B x D x H)	Med originalglaslock-Y3: 565 × 692 × 788 mm Med enkelmatad DADF-C1: 565 × 722 × 897 mm Med DADF-BA1: 565 × 719 × 891 mm	Kopieringstäthet	Automatisk eller manuell (nio nivåer)
Installationsutrymme (B x D)	Grundläggande: 978 × 1 119 mm (med enkelmatad DADF-C1 + höger lucka öppen + universalfack utdraget + papperskasset öppen) 978 × 1 116 mm (med DADF-BA1 + höger lucka öppen + universalfack utdraget + papperskasset öppen) Fullt konfigurerad: 1 651 × 1 119 mm (med enkelmatad DADF-C1 + häftningsefterbehandlare-AE1/sadelfinisher-AE1 + utdragen förlängning till kopieringsfack-T1 + öppen papperskasset) 1 651 × 1 116 mm (med DADF-BA1 + häftningsefterbehandlare-AE1/sadelfinisher-AE1 + utdragen förlängning till kopieringsfack-T1 + öppen papperskasset)	Förstoring	Variabel zoom: 25 % till 400 % (i steg om 1 %) Förinställd förminskning/förstoring: 25 %, 50 %, 70 %, 100 % (1:1), 141 %, 200 %, 400 %
Vikt*	Med originalglaslock-Y3: cirka 71 kg Med DADF-BA1: cirka 78 kg Med enkelmatad DADF-C1: cirka 84 kg	Kopieringsfunktioner	Förinställda R/E-förhållanden efter område, dubbelsidig, täthetsjustering, val av originality, avbrottsläge, bok till två sidor, dubbelsidigt original, jobbgenerering, N på 1, lägg till omslag, skiljeblad, original av olika format, sidnumrering, setnumrering, skärpa, borttagning av ram, säker vattenstämpel, utskriftsdatum, kantskärare, print & check-funktion, negativ/positiv, upprepa bilder, slå samman jobblock, spegelbild, lagra i brevlåda, kopiering av ID-kort, hoppa över tomma sidor, original med fri storlek, färgläge, reserverad kopia, provkopia
* med toner		TEKNISKA DATA FÖR SCANNING	Standard: färgglas Tillval: originalglaslock-Y3, enkelmatad DADF-C1* eller DADF-BA1 [dubbelsidigt till dubbelsidigt (automatiskt med DADF)] * Stöd för avkänning av dubbelinmatning. DADF: dokumentmatare för dubbelsidiga utskrifter Enkelmatad DADF-C1: upp till 200 ark DADF-BA1: upp till 100 ark
TEKNISKA DATA FÖR UTSKRIFTER		Typ	Glas: ark, böcker och tredimensionella föremål Materialvikter för dokumentmatare: Enkelmatad DADF-C1: Enkelsidig scanning: 38 till 220 g/m ² (svartvitt/färg) Dubbelsidig scanning: 38 till 220 g/m ² (svartvitt/färg) *Godtagbar vikt för A6R eller mindre är 50 till 220 g/m ² .
Utskriftshastighet (svartvitt och färg)	iR-ADV DX C3835i: Enkelsidigt: upp till 35 sidor/minut (A4, A5, A5R, A6R), upp till 17 sidor/minut (A3), upp till 23 sidor/minut (A4R) iR-ADV DX C3830i: Enkelsidigt: upp till 30 sidor/minut (A4, A5, A5R, A6R), upp till 15 sidor/minut (A3), upp till 20 sidor/minut (A4R) iR-ADV DX C3826i: Enkelsidigt: upp till 26 sidor/minut (A4, A5, A5R, A6R), upp till 15 sidor/minut (A3), upp till 20 sidor/minut (A4R) iR-ADV DX C3822i: Enkelsidigt: upp till 22 sidor/minut (A4, A5, A5R, A6R), upp till 15 sidor/minut (A3), upp till 20 sidor/minut (A4R)	Dokumentmatarens papperskapacitet (80 g/m²)	DADF-BA1: Enkelsidig scanning: 38 till 128 g/m ² (svartvitt), 64 till 128 g/m ² (färg) Dubbelsidig scanning: 50 till 128 g/m ² (svartvitt), 64 till 128 g/m ² (färg)
		Hanterbara original och vikter	Glas: max. scanningsstorlek: 297,0 × 431,8 mm Enkelmatad DADF-C1: A3, A4, A4R, A5, A5R, A6R, B4, B5, B5R, B6R, Anpassat format: 69,9 × 139,7 mm till 304,8 × 431,8 mm DADF-BA1: A3, A4, A4R, A5, A5R, B4, B5, B5R, B6 Anpassat format: 139,7 × 128 mm till 297,0 × 431,8 mm
		Materialformat som stöds	Enkelmatad DADF-C1: Enkelsidig scanning: 135/135 (300 × 300 dpi, sändning), 80/80 (600 × 600 dpi, kopiering) Dubbelsidig scanning: 270/270 (300 × 300 dpi, skicka), 160/90 (600 × 600 dpi, kopiera) DADF-BA1: Enkelsidig scanning: 70/70 (300 × 300 dpi, sändning), 51/51 (600 × 600 dpi, kopiering) Dubbelsidig scanning: 35/35 (300 × 300 dpi, skicka), 25,5/25,5 (600 × 600 dpi, kopiera)
		Scanningshastighet (sidor/minut: svartvitt/färg, A4)	



TEKNISKA DATA

imageRUNNER ADVANCE DX C3800-serien

Scanningsupplösning (dpi)	Scanna för kopiering: 600 x 600 Scanna för sändning: (tryck) 600 x 600 (SMB/FTP/WebDAV/iFax), (dra) 600 x 600 Scanna för fax: 600 x 600	Dokumentsäkerhet	Utskriftssäkerhet (säker utskrift, krypterad säker utskrift, Forced Hold-utskrift, uniFLOW Secure Print*), säker datamottagning (konfidentiell faxinkorg, vidarebefordra mottagna dokument automatiskt), scanningsäkerhet (krypterad PDF, enhetssignatur PDF/XPS, användarsignatur PDF/XPS, integrering med Adobe LiveCycle® Rights Management ES2.5), brevlådesäkerhet (lösenordskyddad brevlåda, åtkomstkontroll för avancerat utrymme), säker datasändning (inställning för begäran av lösenordsinmatning per sändning, funktioner för begränsad e-post/filsändning, bekräfta faxnummer, tillåt/begränsa sändning av faxdrivrutiner, tillåt/begränsa sändning från historik, S/MIME-stöd), dokumentspårning (säker vattenstämpel) * Du behöver uniFLOW Online/uniFLOW
Tekniska data för pull-scanning	Color Network ScanGear2. Både för TWAIN och WIA. Operativsystem som stöds: Windows® 8.1/10/Server2012/Server2012 R2/Server 2016 Från och med mars 2020	Nätverkssäkerhet	TLS 1.3, IPsec, IEEE802.1X-autentisering, SNMP V3.0, brandväggsfunktion (IP/MAC-adressfiltrering), stöd för dubbla nätverk (trådbundet LAN/trådlöst LAN, trådbundet LAN/trådbundet LAN), inaktivering av funktioner som inte används (aktivera/avaktivera protokoll/program, aktivera/avaktivera fjärranvändargränssnittet, aktivera/avaktivera USB-gränssnitt), separata kommunikationslinjer (G3 FAX, USB-port, avancerat utrymme, scanna och skicka, virusfunktion för mottagen e-post)
Scanningsmetod	Push-scanning, pull-scanning, scanna till brevlåda, scanna till avancerat utrymme, scanna till nätverk, scanna till USB-minne, scanna till mobil enhet, scanna till molnet (uniFLOW Online – tillval)	Enhetssäkerhet	Skydda SSD-data [kryptering av SSD-data (FIPS140-2-validerad), SSD-läs], initering av standard-SSD, TPM 2.0 (Trusted Platform Module), funktion för dold jobblogg, skyddad integritet för MFP-program, kontroll av integritet för MFD-program (systemverifiering vid start, identifiering av intrång i körningsmiljön som möjliggörs med McAfee Embedded Control), HCD-PP Common Criteria-certifiering (i avvaktan på bekräftelse)
TEKNISKA DATA FÖR SÄNDNING		Enhetshantering och granskning	Administratörslösenord, hantering av digitala certifikat och nycklar, granskningslogg, samarbete med externt granskningsystem (säkerhetsinformation och händelsehantering), loggning av bilddata, inställning av säkerhetspolicy
Destination	Standard: E-post/Internet FAX (SMTP), SMB SMB3.0, FTP, WebDAV, brevlåda, Tillval: Super G3 FAX, IP Fax	TEKNISKA DATA FÖR MILJÖ	
Adressbok	LDAP (2000)/lokal (1600)/kortnummer (200)	Driftsmiljö	Temperatur: 10 till 30°C Luftfuktighet: 20 till 80 % RH (relativ luftfuktighet)
Sändningsupplösning (dpi)	Push: upp till 600 x 600 Pull: upp till 600 x 600	Strömkälla	220-240 V, 50/60 Hz, 5 A
Kommunikationsprotokoll	Fil: FTP (TCP/IP), SMB3.0 (TCP/IP), WebDAV E-post/I-Fax: SMTP, POP3	Strömförbrukning	Max: cirka 1 500 W Kopiering (med DADF kontinuerlig scanning): cirka 613 W** Vänteläge: cirka 40,7 W** Viloläge: cirka 0,8 W** ** Referensvärde: en mått enhet ** 0,8 W i viloläge är inte tillgängligt under alla omständigheter på grund av vissa inställningar.
Filformat	Standard: TIFF, JPEG, PDF (kompakt, sökbar, tillämpa policy, optimerar för webben, PDF/A-1b, Trace & Smooth, krypterad, enhetssignatur, användarsignatur), XPS (kompakt, sökbar, enhetssignatur, användarsignatur), Office Open XML (PowerPoint, Word)	Ljudnivåer	TEC (Typical Electricity Consumption, typisk elförbrukning)*: iR-ADV DX C3835i: 0,40 kWh iR-ADV DX C3830i: 0,32 kWh iR-ADV DX C3826i: 0,28 kWh iR-ADV DX C3822i: 0,25 kWh *Enligt USA Energy Star 3.0
Universal Send-funktioner	Val av originaltyp, dubbelsidigt original, bok till två sidor, original med olika format, täthetsjustering, skärpa, kopieringsförhållande, borttagning av ram, jobbgenerering, fördröjd sändning, förhandsgranskning, meddelande vid slutfört jobb, filnamn, ämne/meddelande, svara till, e-postprioritet, TX-rapport, orientering för originalinnehåll, hoppa över tomma original		
TEKNISKA DATA FÖR FAX			
Maximalt antal anslutningslinjer	2		
Modemhastighet	Super G3: 33,6 kbit/s G3: 14,4 kbit/s		
Komprimeringsmetod	MH, MR, MMR, JBIG		
Upplösning (dpi)	400 x 400 (ultrafin), 200 x 400 (superfin), 200 x 200 (fin), 200 x 100 (normal)		
Storlek för skicka/ta emot	Skicka: A3, A4, A4R, A5*, A5R*, B4, B5*, B5R** Ta emot: A3, B4, A4, A4R, A5R, B5, B5R** ** Skickas som A4 ** Skickas som B4 kort		
FAX-minne	Upp till 30 000 sidor (2 000 jobb)		
Kortnummer	Max. 200		
Gruppuppringning/adresser	Max. 199 nummer		
Manuell grupp-sändning	Max. 256 adresser		
Minnesbackup	Ja		
Faxfunktioner	Avsändarens namn (TTI), välj telefonlinje (när fax skickas), direktsändning, fördröjd sändning, förhandsgranska, meddelande om utförd utskrift, sändningsrapport, avbryt sändning, sekventiell sändning, lösenord/sändning till deladress, konfidentiell brevlåda, 2 i 1-logg		
TEKNISKA DATA FÖR LAGRING		Standarder	Blue Angel
Inkorg (antal som stöds)	100 inkorgar för användare, 1 Memory RX-inkorg, 50 skyddade faxinkorgar Maximalt 10 000 sidor (2 000 jobb) lagras	FÖRBRUKNINGSARTIKLAR	
Avancerat utrymme	Kommunikationsprotokoll: SMB eller WebDAV Kompatibel klientdator: Windows® 8.1/10 Samtidiga anslutningar (max.): SMB: 64, WebDAV: 3	Tonerkassetter	C-EXV 49 Toner BK/C/M/Y
Avancerat utrymme, tillgängligt diskutrymme	Standard: 16 GB (Med tillval: max. 480 GB)	Tonerkapacitet (beräknad vid 5 % täckning)	C-EXV 49 Toner BK: 36 000 sidor C-EXV 49 Toner C/M/Y: 19 000 sidor
Avancerade utrymmesfunktioner:	Autentisering för inloggning i avancerat utrymme, sorteringsfunktion, utskrift av PDF-filer med lösenord, stöd för imageWARE Secure Audit Manager, sökning, förhandsgranskning av fil, verifieringshantering, öppen för allmänheten, URL-sändning, säkerhetskopiering/återställning	PROGRAMVARA OCH SKRIVARHANTERING	
TEKNISKA DATA FÖR SÄKERHET		Spårning och rapportering	Universal Login Manager (ULM) uniFLOW Online Express* * Mer information finns på: uniFLOW Online Express uniFLOW Online
Autentisering och åtkomstkontroll	Användarautentisering (bildinloggning, bild- och PIN-inloggning, kortinloggning, användarnamn och lösenord, funktionsnivåinloggning, mobilinloggning), autentisering med avdelnings-ID (avdelnings-ID och PIN-inloggning, funktionsnivåinloggning), uniFLOW Online Express (PIN-inloggning, bildinloggning, bild- och PIN-inloggning, kortinloggning, kort- och PIN-inloggning, inloggning med användarnamn och lösenord, avdelnings-ID och PIN-inloggning, funktionsnivåinloggning), Access Management System (åtkomstkontroll) * Kortläsare är tillval, se Maskinvarutillbehör Aktivering krävs	Verktyg för fjärrhantering	iWEMC eMaintenance Content Delivery System
		Scannerprogramvara	Color Network ScanGear 2
		Optimeringsverktyg	Canon Driver Configuration Tool
		Plattform	MEAP (Multifunctional Embedded Application Platform)
		Dokumentpublicering	Kofax Power PDF Advanced (tillval)

TEKNISKA DATA

imageRUNNER ADVANCE DX C3800-serien

ALTERNATIV FÖR PAPPERSKAPACITET

Kassetmatningsenhet-AW1

Papperskapacitet: 550 ark x 2 (1100 ark) (80 g/m²)
Pappersstyp: tunt, normalt, återvunnet, färgat, tjockt, arkivpapper, OH-film, hälslaget papper, brevpapper
Pappersformat: A3, A4, A4R, A5, A5R, A6R, B4, B5, B5R,
Anpassad storlek: 105,0 mm x 148,0 mm till
304,8 mm x 457,2 mm
Pappersvikt: 52 till 256 g/m²
Strömkälla: från huvudenheten
Mått (B x D x H): 565 x 635 x 248 mm
Vikt: cirka 16,0 kg

UTMATNINGIALTERNATIV*

Inre tvåvägsfack-M1

*Papperskapaciteten kan variera beroende på papperstyp/-format.

Fackkapacitet (med 80 g/m²-papper)
Övre fack: A4, A5, A5R, A6R, B5, B5R: 85 ark
SRA3, A3, A4R, B4: 40 ark
Nedre fack (standardfack): A4, A5, A5R, A6R, B5, B5R:
upp till 220 ark
SRA3, A3, A4R, B4: upp till 100 ark
Pappersvikt: 52 till 300 g/m²
Mått (B x D x H): 428 x 405 x 88 mm
Vikt: 0,7 kg

Kopieringsfack-T1

Kapacitet (med 80 g/m²-papper):
A4, A5R, B5, B5R: 100 ark
A3, A4R, B4: 65 ark
Mått (B x D x H): 442 x 373 x 176 mm
(ansluten till huvudenheten, med utökningsfack)
Vikt: 0,5 kg

Inre efterbehandlare-L1

Fackkapacitet (med 80 g/m²-papper):
Övre fack: SRA3, A3, A4, A4R, A5, A5R, A6R, B4, B5,
B5R: cirka 45 ark
Nedre fack: A4, A5, A5R, B5: cirka 500 ark
SRA3, A3, A4R, B4, B5R: 250 ark
A6R: 30 ark
Kuvert: 10 ark
Pappersvikt: 52 till 300 g/m²
Häftningsposition: hörn, dubbel
Häftningskapacitet:
A4, B5: 50 ark (52 till 90 g/m²)
A4R: 40 ark (52 till 90 g/m²)
A3, B4: 30 ark (52 till 90 g/m²)
Ekohäftning:
A3, A4, B4, B5: 10 ark (52 till 64 g/m²)
8 ark (65 till 81,4 g/m²)
6 ark (82 till 105 g/m²)

Häftningsefterbehandlare-AE1

Fackkapacitet (med 80 g/m²-papper):
Övre fack: A4, A5, A5R, A6R, B5: cirka 250 ark
SRA3, A3, A4R, B4, B5R: cirka 125 ark
Nedre fack: A4, A5, A5R, B5: 3 000 ark,
SRA3, A3, A4R, B4, B5R: upp till 1 500 ark
A6R: 250 ark
Kuvert: Monarch 30 ark, COMIO nr 10, DL, ISO-C5:
100 ark
Pappersvikt:
Övre fack: 52 till 256 g/m²
Nedre fack: 52 till 300 g/m²
Häftningsposition: hörn, dubbel
Häftningskapacitet: A4, B5: 50 ark (52 till 90 g/m²)
A4R: 40 ark (52 till 90 g/m²)
A3, B4: 30 ark (52 till 90 g/m²)
Ekohäftning:
A3, A4: 10 ark (52 till 64 g/m²)
8 ark (65 till 81,4 g/m²)
6 ark (82 till 105 g/m²)
Häfta på begäran: 50 ark (52 till 90 g/m²)
Mått (B x D x H): 637 x 623 x 1 021 mm
(med utökningsfack)
Vikt: cirka 30,0 kg

Sadelfinisher-AE1

(Innehåller ovanstående grundläggande tekniska data för
häftningsefterbehandlare-AE1)
Pappersformat, sadelhäftning: A3, A4R, B4
Sadelhäftning, häftningskapacitet: 20 ark x 10 uppsättningar
(52 till 81,4 g/m²) (samt ett försättsblad upp till 256 g/m²)
Kapacitet för vikt bunt utan häftning: upp till tre ark
(52 till 105 g/m²)
Strömförsörjning: från huvudenheten
Mått (B x D x H): 637 x 623 x 1 021 mm
(med utökningsfack)
Vikt: cirka 53,0 kg

Inre 2/4-hälslag-D1

(kräver inre efterbehandlare-L1)
Två eller fyra hål
Hanterbar pappersvikt för hälslagning: 52 till 300 g/m²
Hanterbart pappersformat för hälslagning:
Två hål: A3, A4, A4R, A5, B4, B5, B5R,
Fyra hål: A3, A4

Inre 4-hälslag-D1

(kräver inre efterbehandlare-L1)
Fyra hål
Hanterbar pappersvikt för hälslagning: 52 till 300 g/m²
Hanterbart pappersformat för hälslagning:
Fyra hål: A3, A4, A4R, A5, B4, B5, B5R

2/4-hälslagsenhet-A1

(kräver antingen häftningsefterbehandlare-AE1 eller
sadelfinisher-AE1)
Två eller fyra hål
Hanterbar pappersvikt för hälslagning: 52 till 300 g/m²
Hanterbart pappersformat för hälslagning:
Två hål: A3, A4, A4R, A5, B4, B5, B5R,
Fyra hål: A3, A4

4-hälslagsenhet-A1

(kräver antingen häftningsefterbehandlare-AE1 eller
sadelfinisher-AE1)
Fyra hål
Hanterbar pappersvikt för hälslagning: 52 till 300 g/m²
Hanterbart pappersformat för hälslagning:
Fyra hål: A3, A4, A4R, A5, B4, B5, B5R

MASKINVARUTILLBEHÖR

Kortläsare

Kopieringskortläsare-F1
Fäste för kopieringskortläsare-B7
IC-kortläsare för numeriskt tangentbord-A1

Övrigt

Enkelmatad DADF-C1
DADF-BA1
Originalglaslock-Y3
Utility Tray-B1
Numeriskt tangentbord-A2
Snabb häftare-B1 (tillval)
Mediajusteringssats-A1

SÄKERHETSALTERNATIV

Datasäkerhet

1 TB SSD-A1
Spiegelingsats för minne-A1
250 GB SSD-A1 (användning med speglingssats för minne-A1)

SYSTEM- OCH STYRALTERNATIV

Skrivartillbehör

Internationellt PCL-teckensnitt-A

Streckkodsutskriften

Sats för streckkodsutskrift-D1

Systemtillbehör

Kopieringskontroll gränssnittssats-A1
Sats för seriellt gränssnitt-K3
Anslutningssats-A3 för Bluetooth LE
NFC-sats-E2

Faxtillbehör

Super G3-faxkort-BH1
Super G3-faxkort för en andra linje-BH1
Fjärrstyrd faxsats-A1
IP-FAX utökningsats-B1

ÖVRIGA ALTERNATIV

Åtkomsttillbehör

Åtkomsthandtag för automatisk dokumentmatare-A1
Röstvägledningssats-D1
Röstvägledningssats-D1

Häftklammerkassetter

Häftklammerkasset-Y1 (2 x 2 000 st)*
* Endast för sadelfinisher
Häftklammer-P1 (2 x 5 000 st.)

Enhetsskydd

Antimikrobiell film* - Olika ark utformade för att passa
enheternas vanligaste beröringspunkter.
* Vi rekommenderar att en servicetekniker sätter dit den

Programvara och lösningar



Certifieringar och kompatibilitet



Canon Inc.

canon.com

Canon Europe

canon-europe.com

Swedish edition

© Canon Europa N.V., 2021