

Seriya imageRUNNER ADVANCE DX C3800

PAMETNI VIŠEFUNKCIONALNI A3 UREĐAJI U BOJI ZA EFIKASNU OBRADU DOKUMENATA VISOKOG KVALITETA



Canon uniFLOW Online
Outstanding Direct Output Management Solution

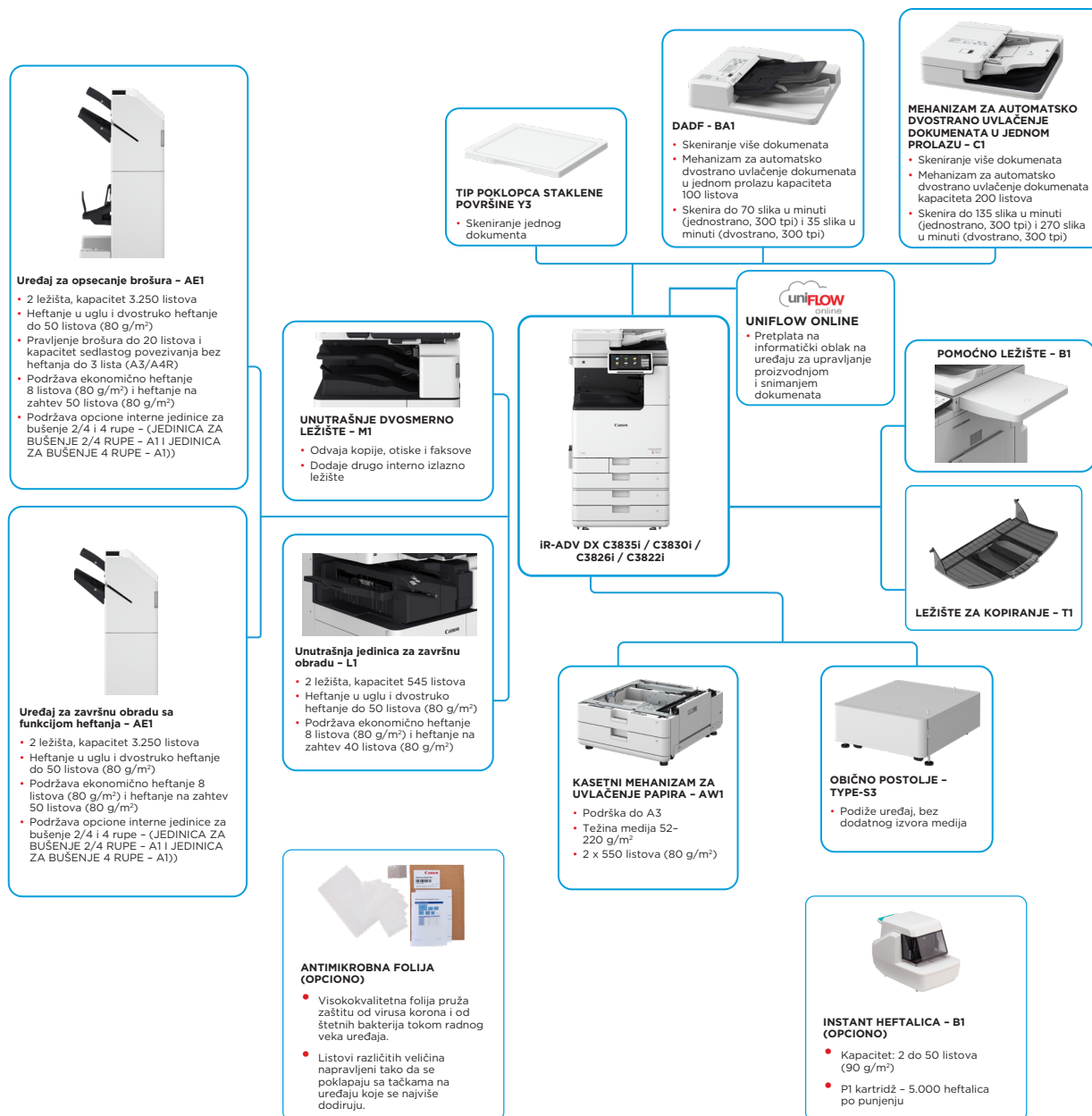


Canon uniFLOW Online
Outstanding Direct Output Management Solution



New to the Line

OPCIJE GLAVNE KONFIGURACIJE



Ova jednostavna konfiguracija predstavlja samo ilustracije. Kompletnu listu opcija i tačne veze kompatibilnosti, potražite [u onlajn konfiguratoru proizvoda](#).

Unified Firmware Platform (UFP) garantuje dostupnost najnovijih nadogradnji funkcija i zaštitu za poboljšano korisničko iskustvo u čitavom portfoliju IR ADVANCED DX.

Canon

TEHNIČKE SPECIFIKACIJE

Seriya imageRUNNER ADVANCE DX C3800

GLAVNA JEDINICA

Tip mašine

Osnovne funkcije

Procesor

Kontrolna tabla

Memorija

A3 laserski višefunkcionalni uređaj u boji
Štampanje, kopiranje, skeniranje, slanje, čuvanje i opcionalna razmena faksova

Dvojezgarni procesor frekvencije 1,8 GHz
TFT LCD WSVGA tabla u boji osetljiva na dodir od 10,1 inč

Standardno: RAM 3,5 GB
Glavna strana procesora: 2 GB
Strana procesora za obradu slike: 1 GB + 0,5 GB (rezervirano za obradu slike)

Standardno: (SSD) 256 GB
Opciono: (SSD) 1 TB

Interfejs

MREŽA
Standardno: 1000Base-T/100Base-TX/10Base-T, Wireless LAN (IEEE 802.11 b/g/n)
Opciono: NFC, Bluetooth tehnologija male potrošnje energije

DRUGO
Standardno: USB 2.0 (host) x1, USB 3.0 (host) x1, USB 2.0 (uređaj) x1,
Opciono: serijski interfejs, interfejs za upravljanje kopiranjem

Ulazni kapacitet papira (A4, 80 g/m²)

Standardno: 1.200 listova
Višenamensko ležište za 100 listova
Dve kasete za papir kapaciteta 550 listova.
Maksimalno: 2.300 listova (sa Kasetnim mehanizmom za uvlačenje - AW1)

Izlazni kapacitet papira (A4, 80 g/m²)

Standardno: 250 listova
Maksimalno: 3.450 listova (uz Uređaj za završnu obradu sa funkcijom heftanja - AE1 / Uređaj za opsecanje brošura - AE1 i Ležište za kopiranje - T1)

Mogućnosti završne obrade

Uparivanje, grupisanje, ofset, heftanje, sedlasto povezivanje, bušenje rupa, ekonomično heftanje, heftanje na zahtev
* Mogućnosti završne obrade se razlikuju u zavisnosti od povezanih opcija.

Podržani tipovi medija

Višenamensko ležište: tanak, običan, težak*, recikliran, premazan*, u boji, paus, za povezivanje, folija, nalepnica, unapred izbušen, memorandum, koverta
* SRA3 nije podržano za premazani (257-300 g/m²) i teški (257-300 g/m²) papir.
Gornja kasete: tanak, običan, težak, recikliran, u boji, za povezivanje, folija, unapred izbušen, memorandum, koverta
Donja kasete: tanak, običan, težak, recikliran, u boji, za povezivanje, folija, unapred izbušen, memorandum, koverta*
* Potreban je dodatni za uvlačenje koverti A (standardni).

Podržane veličine medija

Višenamensko ležište:
Standardna veličina: SRA3, A3, A4, A4R, A5, A5R, A6R, B4, B5, B5R
Prilagođena veličina: od 98,4 x 139,7 mm do 320 x 457,2 mm
Slobodna veličina: 100,0 x 148,0 mm do 304,8 x 457,2 mm
Koverte: COM10 br.10, Monarch, ISO-C5, DL
Prilagođena veličina koverti: 98 x 98 mm do 320 x 457,2 mm
Gornja kasete:
Standardna veličina: A4, A5, A5R, A6R, B5
Prilagođena veličina: 105 x 148 mm do 297 x 215,9 mm
Koverte: ISO-C5
Donja kasete:
Standardna veličina: A3, A4, A4R, A5, A5R, A6R, B4, B5, B5R
Prilagođena veličina: 105 x 148 mm do 304,8 x 457,2 mm
Koverte*: COM10 No.10, Monarch, DL
* Potreban je dodatni za koverte A (standardni).

Podržane težine medija

Višenamensko ležište: od 52 do 300 g/m²*
* SRA3 nije podržano za premazani (257-300 g/m²) i teški (257-300 g/m²) papir.
Gornja/donja kasete: 52 do 256 g/m²
Obostrano: od 52 do 220 g/m²

Vreme zagrevanja

Režim za brzo pokretanje: 4 sekunde ili manje*
* Vreme od uključivanja uređaja do pojavljivanja ikone za kopiranje omogućene za rad na ekranu osetljivom na dodir.
Iz režima mirovanja: 10 s ili manje
Od uključivanja: 10 s ili manje*
* Vreme od uključivanja uređaja do spremnosti za kopiranje (bez rezervacije za štampanje)

Dimenzije (Š x D x V)

Sa poklopcem staklene površine - Y3: 565 x 692 x 788 mm
Sa Mehanizmom za automatsko dvostrano uvlačenje dokumenata u jednom prolazu - C1: 565 x 722 x 897 mm
Sa Mehanizmom za automatsko dvostrano uvlačenje dokumenata - BA1: 565 x 719 x 891 mm

Prostor za instalaciju (Š x D)

Osnovna konfiguracija:
978 x 1.119 mm (sa Mehanizmom za automatsko dvostrano uvlačenje dokumenata u jednom prolazu - C1 + otvorenim desnim poklopcem + izvučenim produžetkom višenamenskog ležišta + otvorenom kasetom za papir)
978 x 1.116 mm (sa Mehanizmom za automatsko dvostrano uvlačenje dokumenata - BA1 + otvorenim desnim poklopcem + izvučenim produžetkom višenamenskog ležišta + otvorenom kasetom za papir)
Puna konfiguracija:
1.651 x 1.119 mm (sa Mehanizmom za automatsko dvostrano uvlačenje dokumenata u jednom prolazu - C1 + Uređajem za završnu obradu sa funkcijom heftanja - AE1 / Uređajem za opsecanje brošura - AE1 + izvučenim produžetkom ležišta za kopiranje - T1 + otvorenom kasetom za papir)

1.651 x 1.116 mm (sa Mehanizmom za automatsko dvostrano uvlačenje dokumenata - BA1 + Uređajem za završnu obradu sa funkcijom heftanja - AE1 / Uređajem za opsecanje brošura - AE1 + izvučenim produžetkom ležišta za kopiranje - T1 + otvorenom kasetom za papir)

Težina*

*sa tonerom

Sa poklopcem staklene površine - Y3: približno 71 kg
Sa Mehanizmom za automatsko dvostrano uvlačenje dokumenata - BA1: približno 78 kg
Sa Mehanizmom za automatsko dvostrano uvlačenje dokumenata u jednom prolazu - C1: približno 84 kg

SPECIFIKACIJE ŠTAMPE

Brzina štampanja (crno-belo i u boji)

iR-ADV DX C3835i:
1-strano: do 35 stranica u minuti (A4, A5, A5R, A6R), do 17 stranica u minuti (A3), do 23 stranice u minuti (A4R)
iR-ADV DX C3830i:
1-strano: do 30 stranica u minuti (A4, A5, A5R, A6R), do 15 stranica u minuti (A3), do 20 stranica u minuti (A4R)
iR-ADV DX C3826i:
1-strano: do 26 stranica u minuti (A4, A5, A5R, A6R), do 15 stranica u minuti (A3), do 20 stranica u minuti (A4R)
iR-ADV DX C3822i:
1-strano: do 22 stranice u minuti (A4, A5, A5R, A6R), do 15 stranica u minuti (A3), do 20 stranica u minuti (A4R)

Rezolucija štampe (tpi)

1200 x 600,
1200 x 1200 (pola brzine)

Jezici za opisivanje strana

Direct Print (RUI)

Štampanje sa mobilnih uređaja i iz aplikacija u informatičkom oblaku

Standardno: UFRIL, PCL6, Adobe® PostScript®3™
Podržani tipovi datoteka: PDF, EPS, TIFF/JPEG i XPS

AirPrint, Mopria, Universal Print by Microsoft, aplikacija Canon PRINT Business i uniFLOW Online (opciono)
Različiti softver i rešenja zasnovana na MEB2P-u dostupna su radi omogućavanja štampanja sa mobilnih uređaja ili uređaja povezanih na internet i usluge zasnovane na informatičkom oblaku, u zavisnosti od vaših zahteva.
Obratite se predstavniku prodaje da biste dobili dodatne informacije

OS Standardno štampanje

Android / Windows® 10 / Chrome OS / macOS (11.2.2) / iOS / iPadOS Od marta 2021.

Fontovi

PS fontovi: 136 Roman
PCL fontovi: 93 Roman, 10 rasterskih fontova, 2 OCR fonta, Andalé Mono WT J/K/S/T* (japanski, korejski, pojednostavljeni i tradicionalni kineski), fontovi za bar-kodove¹²

* Zahteva opcionu Komplet međunarodnih PCL fontova - A1.
** Zahteva opcionu Komplet za štampanje bar-kodova - D1.

Funkcije štampe

Bezbedno štampanje, bezbedni vodeni žig, zaglavlje/podnožje, raspored stranice, dvostrano štampanje, mešane veličine/ orijentacije papira, prednja/zadnja korica, redukcija tonera, štampanje postera, štampanje sa nametnutim zadržavanjem, štampanje datuma, zakazivanje štampanja, štampanje pomoću virtuelnog štampača

Operativni sistem

UFRIL: Windows® 8.1 / 10 / Server 2012 / Server 2012 R2 / Server 2016 / Server 2019, Mac OS X (10.11 ili noviji)
PCL: Windows® 8.1 / 10 / Server 2012 / Server 2012 R2 / Server 2016 / Server 2019
PS: Windows® 8.1 / 10 / Server2012 / Server2012 R2 / Server2016 / Server2019, Mac OS X (10.11 ili noviji)
PPD: Windows® 8.1 / 10, Mac OS X (10.11 ili noviji)
Od marta 2021.

SPECIFIKACIJE KOPIRANJA

Brzina kopiranja (crno-belo i u boji)

iR-ADV DX C3835i:
1-strano: do 35 stranica u minuti (A4, A5, A5R, A6R), do 17 stranica u minuti (A3), do 23 stranice u minuti (A4R)
iR-ADV DX C3830i:

1-strano: do 30 stranica u minuti (A4, A5, A5R, A6R), do 15 stranica u minuti (A3), do 20 stranica u minuti (A4R)
iR-ADV DX C3826i:

1-strano: do 26 stranica u minuti (A4, A5, A5R, A6R), do 15 stranica u minuti (A3), do 20 stranica u minuti (A4R)
iR-ADV DX C3822i:

1-strano: do 22 stranice u minuti (A4, A5, A5R, A6R), do 15 stranica u minuti (A3), do 20 stranica u minuti (A4R)

Vreme do prve kopije (A4, crno-belo / u boji)

iR-ADV DX C3835i: približno 5,5 / 7,4 s ili manje
iR-ADV DX C3830i/C3826i/C3822i: Približno 6,1/8,4 sekundi ili manje

Rezolucija kopiranja (tpi)

600 x 600

Višestruko kopiranje

Do 999 kopija

Gustina kopiranja

Automatski ili ručno (9 nivoua)

Uvećanje

Promenljivi zum: od 25% do 400% (koraci od 1%)
Unapred podešeni koeficijenti smanjivanja/povećavanja: 25%, 50%, 70%, 100% (1:1), 141%, 200%, 400%

Funkcije kopiranja

Unapred podešeni R/E odnosi po oblasti, dvostrano, podešavanje gustine, izbor originalnog tipa, režim prekidanja, knjiga na dve stranice, dvostrani original, pravljenje zadatka, N na 1, dodavanje korica, umetanje listova, originalni različite veličine, numerisanje stranica, numerisanje kompleta za kopiranje, oštrina, brisanje okvira, bezbedni vodeni žig, datum štampanja, margina za povez, štampanje i provera, negativ/pozitiv, ponavljanje slika, spajanje blokova zadataka, slika u ogledalu, čuvanje u poštanskom sandučetu, kopiranje ID kartice, preskakanje praznih stranica, original slobodne veličine, režim boja, rezervno kopiranje, uzorak kopiranja

SPECIFIKACIJE SKENIRANJA

Tip

Standardno: u boji, staklena površina
Opciono: Poklopcem staklene površine - Y3, Mehanizam za automatsko dvostrano uvlačenje dokumenata u jednom prolazu - C1* ili Mehanizam za automatsko dvostrano uvlačenje dokumenata - BA1 (dvostrano na dvostrano (automatski uz DADF))
* Podržana je detekcija uvlačenja više listova.
DADF: Mehanizam za automatsko dvostrano uvlačenje dokumenata

Kapacitet papira mehanizma za uvlačenje dokumenata (80 g/m²)

Mehanizam za automatsko dvostrano uvlačenje dokumenata u jednom prolazu - C1: do 200 listova
Mehanizam za automatsko dvostrano uvlačenje dokumenata - BA1: do 100 listova

Prihvatljivi originalni i težine

Staklena površina: list, knjiga i trodimenzionalni objekti
Težina medija za mehanizam za uvlačenje dokumenata: Mehanizam za automatsko dvostrano uvlačenje dokumenata u jednom prolazu - C1:
Jednostrano skeniranje: od 38 do 220 g/m² (crno-belo / u boji)
Dvostrano skeniranje: od 38 do 220 g/m² (crno-belo / u boji)
* Prihvatljiva težina A6R ili manja je od 50 do 220 g/m².
Mehanizam za automatsko dvostrano uvlačenje dokumenata-BA1: Jednostrano skeniranje: 38 do 128 g/m² (crno-belo), 64 do 128 g/m² (u boji)
Dvostrano skeniranje: 50 do 128 g/m² (crno-belo), 64 do 128 g/m² (u boji)

Podržane veličine medija

Valjak: maks. veličina za skeniranje: 297 x 431,8 mm
Mehanizam za automatsko dvostrano uvlačenje dokumenata u jednom prolazu - C1:
A3, A4, A4R, A5, A5R, A6R, B4, B5, B5R, B6R,
Prilagođena veličina: 69,9 x 139,7 mm do 304,8 x 431,8 mm
Mehanizam za automatsko dvostrano uvlačenje dokumenata-BA1: A3, A4, A4R, A5, A5R, B4, B5, B5R, B6,
Prilagođena veličina: od 139,7 x 128 mm do 297 x 431,8 mm

Brzina skeniranja (slika u minuti: crno-belo/u boji, A4)

Mehanizam za automatsko dvostrano uvlačenje dokumenata u jednom prolazu - C1:
Jednostrano skeniranje: 135/135 (300 x 300 tpi, slanje), 80/80 (600 x 600 tpi, kopiranje)
2-strano skeniranje: 270/270 (300 x 300 tpi, slanje), 160/90 (600 x 600 tpi, kopiranje)
Mehanizam za automatsko dvostrano uvlačenje dokumenata-BA1: Jednostrano skeniranje: 70/70 (300 x 300 tpi, slanje), 51/51 (600 x 600 tpi, kopiranje)
2-strano skeniranje: 35/35 (300 x 300 tpi, slanje), 25,5/25,5 (600 x 600 tpi, kopiranje)

TEHNIČKE SPECIFIKACIJE

Seriya imageRUNNER ADVANCE DX C3800

Rezolucija skeniranja (tpi)	Skeniranje za kopiranje: 600 x 600 Skeniranje za slanje: (otpremanje) 600 x 600 (SMB/FTP/ WebDAV/IFAX), (preuzimanje) 600 x 600 Skeniranje za faks: 600 x 600	Bezbednost dokumenata	Bezbednost štampanja (Secure Print, Encrypted Secure Print, Forced Hold Printing, uniFLOW Secure Print [®]), Bezbednost podataka pri prijemu (prijemu sanduče za poverljivi faks, automatsko prosljeđivanje primljenih dokumenata), Bezbednost skeniranja (šifrovani PDF, PDF/XPS sa potpisom uređaja), PDF/XPS sa potpisom korisnika, Adobe LiveCycle [®] Rights Management ES2.5 Integration), Bezbednost sandučeta (zaštita poštanskog sandučeta pomoću lozinke, Advanced Space kontrola pristupa), bezbednost podataka pri slanju (postavka za traženje unosa lozinke pri svakom prenosu, ograničene funkcije slanja e-pošte / datoteka, potvrda broja faksa, omogućavanje/ograničavanje prenosa u upravljačkom programu za faks, omogućavanje/ograničavanje slanja iz istorije, podrška za S/MIME), praćenje dokumenta (bezbedni vodeni žig) [*] Zahteva uniFLOW Online / uniFLOW
Specifikacije skeniranja sa preuzimanjem	Color Network ScanGear2. Za TWAIN i WIA Podržani OS: Windows [®] 8.1 / 10 / Server 2012 / Server 2016 R2 / Server 2016 Od marta 2020.	Mrežna bezbednost	TLS 1.3, IPsec, IEEE802.1X potvrda identiteta, SNMP V3.0, funkcija zaštitnog zida (filtriranje IP/MAC adresa), podrška za dvostruku mrežu (žični LAN/bežični LAN, žični LAN/žični LAN), onemogućavanje nekorisćenih funkcija (omogućavanje/ onemogućavanje protokola/aplikacija, omogućavanje/ onemogućavanje daljinskog korisničkog interfejsa, omogućavanje/onemogućavanje USB interfejsa), razdvajanje linije za komunikaciju (G3 faks, USB port, Advanced Space, skeniranje i slanje - rešavanje virusa za prijem e-pošte)
Metod skeniranja	Skeniranje sa otpremanjem, skeniranje sa preuzimanjem, skeniranje u sanduču, skeniranje u Advanced Space, skeniranje na mrežu, skeniranje na USB memorijski uređaj, skeniranje na mobilni uređaj, skeniranje u informatički oblak (uniFLOW Online - opciono)	Bezbednost uređaja	Zaštita podataka na SSD disku (šifrovanje podataka na SSD disku (FIPS140-2 validacija), zaključavanje SSD diska), standardno pokretanje SSD diska, Trusted Platform Module (TPM 2.0), funkcija sakrivanja evidencije zadataka, zaštita integriteta MFP softvera, provera integriteta MFD softvera (verifikacija sistema pri pokretanju, detektovanje neovlašćenog pokretanja sistema uz McAfee Embedded Control), HCD-PP Common Criteria sertifikat (potvrda na čekanju)
SPECIFIKACIJE SLANJA		Upravljanje uređajem i procena	Lozinka administratora, upravljanje digitalnim sertifikatom i ključem, podešavanje evidencija za reviziju, saradnja sa spoljnim bezbednosnim sistemom za reviziju (Security Information and Event Management), evidentiranje podataka slike, podešavanje smernica za bezbednost
Odredište	Standardno: e-pošta/internet faks (SMTP), SMB3.0, FTP, WebDAV, poštansko sanduče Opciono: Super G3 faks, IP faks	EKOLOŠKE SPECIFIKACIJE	
Adresar	LDAP (2.000)/Lokalno (1.600)/Brzo biranje (200)	Radno okruženje	Temperatura: od 10 do 300C Vlažnost: 20 do 80% RV (relativna vlažnost)
Rezolucija slanja (tpi)	Otpremanje: do 600 x 600 Preuzimanje: do 600 x 600	Izvor napajanja	220-240 V 50/60 Hz 5 A
Protokol za komunikaciju	Datoteka: FTP (TCP/IP), SMB 3.0 (TCP/IP), WebDAV E-pošta/l-faks: SMTP, POP3	Potrošnja energije	Maksimalna: približno 1.500 W Kopiranje (s zastopnim skeniranjem s mehanizmom za automatsko dvostrano uvlačenje dokumenata): približno 613 W ^{†1} U stanju pripravnosti: približno 40,7 W ^{†1} U režimu mirovanja: približno 0,8 W ^{†2} ^{†1} Referentna vrednost: meri se za jednu jedinicu ^{†2} Režim mirovanja od 0,8 W nije dostupan u svim uslovima, usled određenih postavki.
Format datoteka	Standardno: TIFF, JPEG, PDF (kompaktni, pretraživi, sa primenom smernica, optimizovano za veb, PDF/A-1b, vektorizuj i umekšaj, šifrovani, potpis uređaja, potpis korisnika), XPS (kompaktni, pretraživi, potpis uređaja, potpis korisnika), Office Open XML (PowerPoint, Word)	Nivoi jačine zvuka	Tipična potrošnja struje (TEC) [*] : iR-ADV DX C3835i: 0,40 kW/nedeljno iR-ADV DX C3830i: 0,32 kW/nedeljno iR-ADV DX C3826i: 0,28 kW/nedeljno iR-ADV DX C3822i: 0,25 kW/nedeljno [*] U skladu sa USA Energy Star 3.0
Univerzalne funkcije slanja	Izbor originalnog tipa, dvostrani original, knjiga na dve stranice, originali različite veličine, podešavanje gustine, oštrina, odnos kopiranja, brisanje okvira, pravljenje zadatka, odloženo slanje, pregled, obaveštenje o završetku zadatka, naziv datoteke, tema/poruka, adresa za odgovor, prioritet e-pošte, TX izveštaji, orijentacija originalnog sadržaja, preskakanje praznih originala		
SPECIFIKACIJE FAKSA			
Maksimalni broj linija za povezivanje	2		
Brzina modema	Super G3: 33,6 kb/s G3: 14,4 kb/s		
Metod komprimovanja	MH, MR, MMR, JBIG		
Rezolucija (tpi)	400 x 400 (ultrafino), 200 x 400 (superfino), 200 x 200 (fino), 200 x 100 (normalno)		
Veličina za slanje i prijem	Slanje: A3, A4, A4R, A5 ^{†1} , A5R ^{†1} , B4, B5 ^{†2} , B5R ^{†1} Prijem: A3, B4, A4, A4R, A5R, B5, B5R ^{†1} Salje se kao A4 ^{†2} Salje se kao kratki B4		
Memorija faksa	Do 30.000 stranica (2.000 zadataka)		
Brojevi za brzo biranje	Maks. 200		
Grupno biranje/odredišta	Maks. 199 brojeva		
Sekvencijalni prenos	Maks. 256 adresa		
Rezervna kopija memorije	Da		
Funkcija faksa	Ime pošiljaoca (TTI), izbor telefonske linije (prilikom slanja faksa), direktno slanje, odloženo slanje, pregled, obaveštenje o završetku zadatka, TX izveštaji, prekid prenosa, sekvencijalno slanje, lozinka/sljanje podadrese, poverljivo poštansko sanduče, evidencija 2 na 1		
SPECIFIKACIJE ZA ČUVANJE			
Sanduče (podržani broj)	100 korisničkih prijemnih sandučića, prijemno sanduče za memoriju izveštaja o prijemu, 50 prijemnih sandučića za poverljivi faks maksimalni kapacitet čuvanja 10.000 stranica (2.000 zadataka)		
Advanced Space	Protokol za komunikaciju: SMB ili WebDAV Podržani klijentski PC: Windows [®] 8.1/10 Istovremene veze (maks.): SMB: 64, WebDAV:3	Standardi	Blue Angel
Dostupni prostor na disku za Advanced Space	Standardno: 16 GB (Sa opcijom: maks. 480 GB)	POTROŠNI MATERIJAL	
Napredne funkcije za prostor:	Potvrda identiteta za prijavljivanje na Advanced Space, funkcija sortiranja, štampanje PDF datoteke sa lozinkom, podrška za imageWARE Secure Audit Manager, pretraga, pregled datoteke, upravljanje proverom identiteta, otvoreno za javnost, URI TX, rezervna kopija/vraćanje	Kartridži sa tonerom	C-EXV 49 Toner BK/C/M/Y
SPECIFIKACIJE BEZBEDNOSTI		Učink tonera (procenjeno pri pokrivenosti od 5%)	C-EXV 49 Toner BK: 36.000 stranica C-EXV 49 Toner C/M/Y: 19.000 stranica
Kontrola potvrde identiteta i kontrole pristupa	Potvrda identiteta korisnika (prijavljanje pomoću slike, prijavljivanje pomoću slike i PIN-a, prijavljivanje pomoću kartice, prijavljivanje pomoću korisničkog imena i lozinke, prijavljivanje na nivou funkcije, prijavljivanje pomoću mobilnog uređaja), Potvrda identiteta za ID odeljenja (prijavljanje pomoću ID-a odeljenja i PIN-a, prijavljivanje na nivou funkcije), uniFLOW Online Express (prijavljanje pomoću PIN-a, slike, slike i PIN-a, kartice, kartice i PIN-a, korisničkog imena i lozinke, ID-a odeljenja i PIN-a, prijavljivanje na nivou funkcije), Sistem za upravljanje pristupom (kontrola pristupa) [*] Čitači kartica su opciono, pogledajte hardverske dodatke Potrebna je aktivacija	SOFTVER I UPRAVLJANJE ŠTAMPAČEM	Universal Login Manager (ULM) uniFLOW Online Express [*] [*] Za više informacija, pogledajte: uniFLOW Online Express uniFLOW Online
		Alatke za daljinsko upravljanje	iWEMC eMaintenance Content Delivery System
		Softver za skeniranje	Color Network ScanGear 2
		Alatke za optimizovanje	Canon Driver Configuration Tool
		Platforma	MEAP (Multifunctional Embedded Application Platform)
		Objavljanje dokumenata	Kofax Power PDF Advanced (opciono)

TEHNIČKE SPECIFIKACIJE

Seriya imageRUNNER ADVANCE DX C3800

OPCIJE ZA SKLADIŠTENJE PAPIRA

Kasetni mehanizam za uvlačenje papira – AW1

Kapacitet papira: 550 listova x 2 (1.100 listova) (80 g/m²)
Tip papira: tanak, običan, recikliran, u boji, težak, za povezivanje, folija, unapred izbušen, memorandum
Veličina papira: A3, A4, A4R, A5, A5R, A6R, B4, B5, B5R, Prilagođena veličina: 105 x 148 mm do 304,8 x 457,2 mm
Težina papira: od 52 do 256 g/m²
Izvor napajanja: sa glavne jedinice
Dimenzije (Š x D x V): 565 x 635 x 248 mm
Težina: Približno 16 kg

IZLAZNE OPCIJE*

Unutrašnje dvosmerno ležište – M1

*Kapacitet papira može da se razlikuje u zavisnosti od tipa/veličine papira.

Kapacitet ležišta (sa papirom od 80 g/m²)
Gornje ležište: A4, A5, A5R, A6R, B5, B5R: 85 listova
SRA3, A3, A4R, B4: 40 listova
Donje ležište (standardno ležište): A4, A5, A5R, A6R, B5, B5R: do 220 listova
SRA3, A3, A4R, B4: do 100 listova
Težina papira: od 52 do 300 g/m²
Dimenzije (Š x D x V): 428 x 405 x 88 mm
Težina: 0,7 kg

Ležište za kopiranje – T1

Kapacitet (sa papirom od 80 g/m²):
A4, A5R, B5, B5R: 100 listova
A3, A4R, B4: 65 listova
Dimenzije (Š x D x V): 442 x 373 x 176 mm (povezano sa glavnom jedinicom, kada je produženo ležište izvučeno)
Težina: 0,5 kg

Unutrašnja jedinica za završnu obradu – L1

Kapacitet ležišta (sa papirom od 80 g/m²):
Gornje ležište: SRA3, A3, A4, A4R, A5, A5R, A6R, B4, B5, B5R: približno 45 listova
Donje ležište: A4, A5, A5R, B5: približno 500 listova
SRA3, A3, A4R, B4, B5R: 250 listova
A6R: 30 listova
Koverte: 10 listova
Težina papira: od 52 do 300 g/m²
Položaj za heftanje: ugao, dvostruko
Kapacitet heftalice:
A4, B5: 50 listova (od 52 do 90 g/m²),
A4R: 40 listova (52 do 90 g/m²)
A3, B4: 30 listova (52 do 90 g/m²)
Ekonomična heftalica:
A3, A4, B4, B5: 10 listova (52 do 64 g/m²)
8 listova (65 do 81,4 g/m²)
6 listova (82 do 105 g/m²)
Heftanje na zahtev: približno 40 listova (80 g/m²)
Dimenzije (Š x D x V): 727 x 525 x 225 mm (pričvršćeno na glavnu jedinicu, kada je produžetak ležišta izvučen)
Težina: Približno 9,1 kg

Uređaj za završnu obradu sa funkcijom heftanja – AE1

Kapacitet ležišta (sa papirom od 80 g/m²):
Gornje ležište: A4, A5, A5R, A6R, B5: približno 250 listova
SRA3, A3, A4R, B4, B5R: približno 125 listova
Donje ležište: A4, A5, A5R, B5: 3.000 listova
SRA3, A3, A4R, B4, B5R: 1.500 listova
A6R: 250 listova
Koverta: Monarch 30 listova, COM10 br.10, DL, ISO-C5: 100 listova
Težina papira:
Gornje ležište: od 52 do 256 g/m²
Donje ležište: od 52 do 300 g/m²
Položaj za heftanje: ugao, dvostruko
Kapacitet heftalice: A4, B5: 50 listova (52 do 90 g/m²)
A4R: 40 listova (52 do 90 g/m²)
A3, B4: 30 listova (52 do 90 g/m²)
Ekonomična heftalica:
A3, A4: 10 listova (od 52 do 64 g/m²)
8 listova (65 do 81,4 g/m²)
6 listova (82 do 105 g/m²)
Heftanje na zahtev: 50 listova (od 52 do 90 g/m²)
Dimenzije (Š x D x V): 637 x 623 x 1.021 mm (kada je produženo ležište izvučeno)
Težina: Približno 30 kg

Uređaj za opsecanje brošura – AE1

(Uključuje gornje osnovne specifikacije heftanja za Uređaj za završnu obradu sa funkcijom heftanja – AE1.)
Veličina papira za sedlasto povezivanje: A3, A4R, B4
Kapacitet heftalice za sedlasto povezivanje: 20 listova x 10 kompleta (52 do 81,4 g/m²)
(uključujući 1 list za korice do 256 g/m²)
Kapacitet savijanja gomile bez heftanja: do 3 lista (52 do 105 g/m²)
Izvor napajanja: sa glavne jedinice
Dimenzije (Š x D x V): 637 x 623 x 1.021 mm (kada je produženo ležište izvučeno)
Težina: Približno 53 kg

Unutrašnja jedinica za bušenje 2/4 rupe – D1

(zahteva Unutrašnju jedinicu za završnu obradu – L1)
2 ili 4 rupe
Prihvatljiva težina papira za bušenje: 52 do 300 g/m²
Prihvatljiva veličina papira za bušenje:
Dve rupe A3, A4, A4R, A5, B4, B5, B5R,
4 rupe: A3, A4

Unutrašnja jedinica za bušenje 4 rupe – D1

(zahteva Unutrašnju jedinicu za završnu obradu – L1)
4 rupe
Prihvatljiva težina papira za bušenje: 52 do 300 g/m²
Prihvatljiva veličina papira za bušenje:
Četiri rupe A3, A4, A4R, A5, B4, B5, B5R

Jedinica za bušenje 2/4 rupe – A1

(zahteva Uređaj za završnu obradu sa funkcijom heftanja – AE1 ili Uređaj za opsecanje brošura – AE1)
2 ili 4 rupe
Prihvatljiva težina papira za bušenje: 52 do 300 g/m²
Prihvatljiva veličina papira za bušenje:
Dve rupe A3, A4, A4R, A5, B4, B5, B5R,
4 rupe: A3, A4

Jedinica za bušenje 4 rupe – A1

(zahteva Uređaj za završnu obradu sa funkcijom heftanja – AE1 ili Uređaj za opsecanje brošura – AE1)
4 rupe
Prihvatljiva težina papira za bušenje: 52 do 300 g/m²
Prihvatljiva veličina papira za bušenje:
Četiri rupe A3, A4, A4R, A5, B4, B5, B5R

HARDVERSKA DODATNA OPREMA

Čitači kartica

Čitač kartica – F1
Dodatak za čitač kartica – B7
Kućiče za čitač IC kartica za numeričku tastaturu – A1

Ostalo

Mehanizam za automatsko dvostrano uvlačenje dokumenata u jednom prolazu – C1
Mehanizam za automatsko dvostrano uvlačenje dokumenata – BA1
Poklopac staklene površine – Y3
Pomoćno ležište – B1
Numerička tastatura – A2
Instant heftalica – B1 (opciono)
Komplet za podešavanje medija – A1

BEZBEDNOSNE OPCIJE

Bezbednost podataka

1 TB SSD – A1
Komplet za dupliranje podataka u memoriji – A1
SSD od 250 GB – A1 (koristi se sa Kompletom za dupliranje podataka u memoriji – A1)

OPCIJE SISTEMA I KOMANDERA

Dodatna oprema za štampu

Štampanje bar-kodova

Sistemske dodatke

Komplet međunarodnih PCL fontova – A
Komplet za štampanje bar-kodova – D1
Komplet za interfejs za upravljanje kopiranjem – A1
Komplet za serijski interfejs – K3
Komplet za povezivanje – A3 za Bluetooth LE
NFC komplet – E2

Dodaci za faks

Super G3 kartica za faks – BH1
Super G3 kartica za faks za drugu liniju – BH1
Komplet za udaljeni faks – A1
IP faks komplet za nadogradnju – B1

DRUGE OPCIJE

Dodatna oprema za pristupačnost

Ručica za pristup ADF uređaju – A1
Komplet za glasovno navođenje – G1
Komplet za glasovno upravljanje – D1

Šaržeri heftalice

Kartridž heftalice – Y1 (2 x 2.000 komada)*
* Samo za uređaj za opsecanje brošura
Heftalica – P1 (2 x 5.000 komada)

Zaštita uređaja

Antimikrobna folija* – Različiti listovi napravljeni tako da se poklapaju sa tačkama na uređaju koje se najviše dodiruju.
*Preporučuje se da nanošenje obavi servisni inženjer

Softver i rešenja



Sertifikati i kompatibilnost



Canon

Canon Inc.
canon.com

Canon Europe

canon-europe.com

Serbian edition

© Canon Europa N.V. 2021.