

Družina imageRUNNER ADVANCE DX C3800

PAMETNE VEČNAMENSKE NAPRAVE A3 ZA UČINKOVITO IN VISOKOKAKOVOSTNO BARVNO OBDELAVO DOKUMENTOV

GLAVNE MOŽNOSTI KONFIGURACIJE



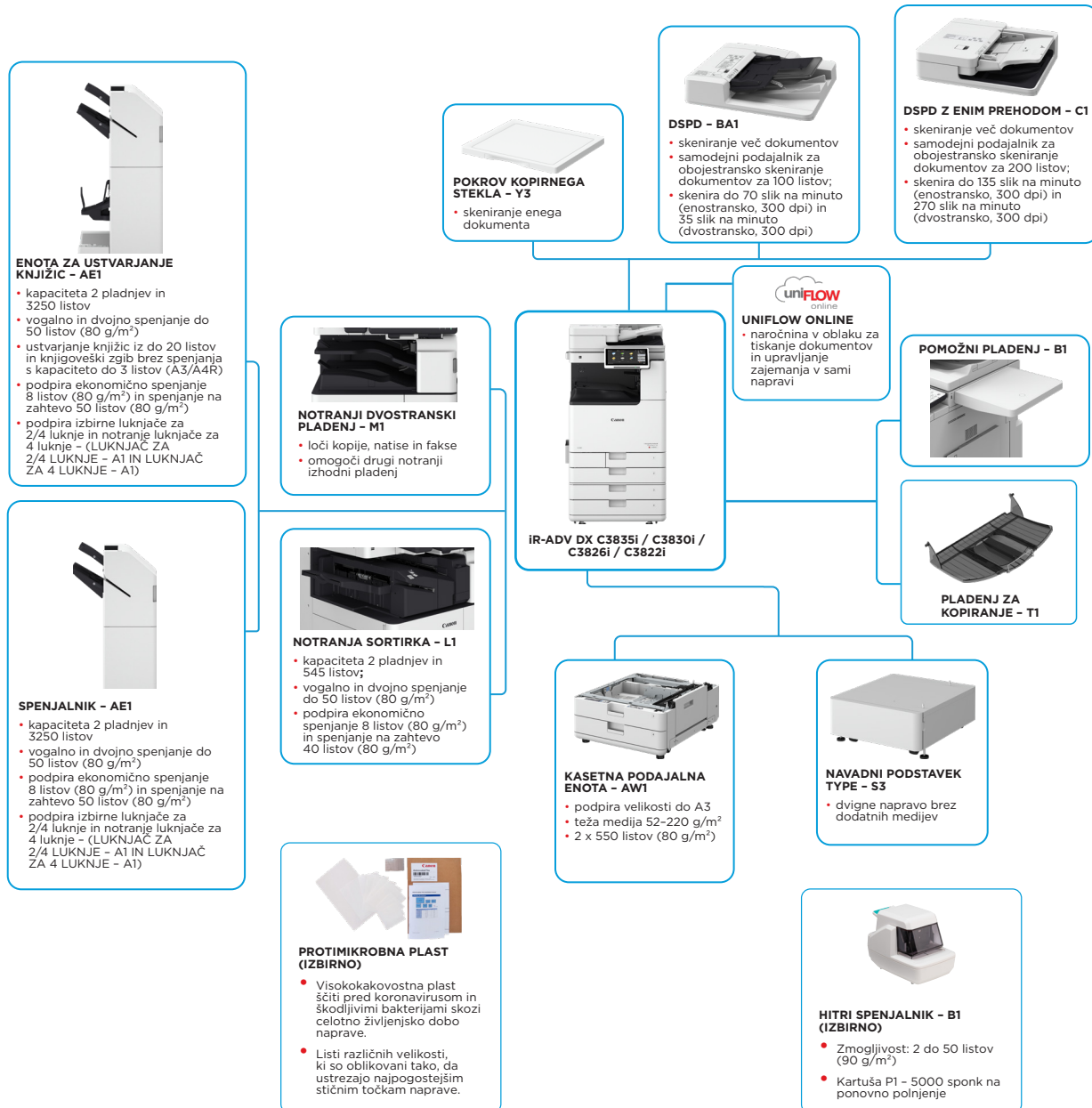
Canon uniFLOW Online
Outstanding Direct Output Management Solution



Canon uniFLOW Online
Outstanding Direct Output Management Solution



New to the Line



Ta konfiguracija je le ponazoritev. Za celoten seznam možnosti in natančne informacije o združljivosti se obrnite na [spletnega konfiguratorja izdelka](#).

Poenotena platforma strojne programske opreme zagotavlja, da so na voljo najnovije nadgradnje funkcij in zaščite za izboljšano uporabniško izkušnjo skozi celoten portfelj IR ADVANCE DX.

Canon

TEHNIČNE SPECIFIKACIJE

Družina imageRUNNER ADVANCE DX C3800

GLAVNA ENOTA

Vrsta naprave

Večnamenska barvna laserska naprava za velikost listov A3

Osnovne funkcije

Tiskanje, kopiranje, skeniranje, pošiljanje, shranjevanje in izbirno faksiranje

Procesor

Procesor Dual Core 1,8 GHz

Nadzorna plošča

10,1-palčni barvni zaslon TFT LCD WSVGA na dotik

Pomnilnik

Standardno: 3,5 GB RAM-a
Glavni procesor: 2 GB
Procesor za obdelavo slike: 1 GB + 0,5 GB (rezervirano za obdelavo slike)

Prostor za shranjevanje

Standardno: (SSD) 256 GB
Izbirno: (SSD) 1 TB

Povezava vmesnika

OMREŽJE
Standardno: 1000Base-T/100Base-TX/10Base-T, brezžično omrežje LAN (IEEE 802.11 b/g/n)
Izbirno: NFC, nizkoenergijska tehnologija Bluetooth OSTATLO
Standardno: 1 x USB 2.0 (gostitelj), 1 x USB 3.0 (gostitelj), 1 x USB 2.0 (naprava);
Izbirno: zaporedni vmesnik, vmesnik za nadzor kopiranja

Kapaciteta podajanja papirja (A4, 80 g/m²)

Standardno: 1200 listov
Večnamenski pladenj za 100 listov
2 x kasetna za papir za 550 listov,
Največ: 2300 listov (s kasetno podajalno enoto - AW1)

Kapaciteta odlaganja papirja (A4, 80 g/m²)

Standardno: 250 listov
Največ: 450 listov (s spenjalnikom - AE1 ali enoto za knjižnice - AE1 in pladnjem za kopiranje - T1)

Končna obdelava dokumentov

Zbiranje, združevanje, ofset, spenjanje, knjigoveški šiv, luknjanje, varčno spenjanje, spenjanje na zahtevo
* Možnosti končne obdelave dokumentov se razlikujejo in so odvisne od povezanih možnosti.

Podprte vrste medijev

Večnamenski pladenj: tanki papir, navadni papir, težki papir*, reciklirani papir, premazani papir*, barvni papir, prozorni papir, kopirni papir, prosjojnica, nalepke, naluknjani papir, s tiskano glavo, ovojnica
*SRA3 ne podpira premazanega (257-300 g/m²) in težkega (257-300 g/m²) papirja.
Zgornja kasetna za papir: tanki papir, navadni papir, težki papir, reciklirani papir, barvni papir, kopirni papir, prosjojnica, naluknjani papir, s tiskano glavo, ovojnica
Spodnja kasetna: tanki papir, navadni papir, težki papir, reciklirani papir, barvni papir, kopirni papir, prosjojnica, naluknjani papir, s tiskano glavo, ovojnica*
* Zahteva nastavke podajalnika ovojnica: A (standardni).

Podprte velikosti medijev

Večnamenski pladenj:
Standardne velikosti: SRA3, A3, A4, A4R, A5, A5R, A6R, B4, B5, B5R
Velikost po meri: od 98,4 x 139,7 mm do 320,0 x 457,2 mm
Poljubna velikost: od 100,0 x 148,0 mm do 304,8 x 457,2 mm
Ovojnica: COM10 št.10, Monarch, ISO-C5, DL
Velikost ovojnica po meri: od 98,0 x 98,0 mm do 320,0 x 457,2 mm
Zgornja kasetna:
Standardna velikost: A4, A5, A5R, A6R, B5
Velikost po meri: od 105,0 x 148,0 mm do 297,0 x 215,9 mm
Ovojnica: ISO-C5
Spodnja kasetna:
Standardna velikost: A3, A4, A4R, A5, A5R, A6R, B4, B5, B5R
Velikost po meri: od 105,0 x 148,0 mm do 304,8 x 457,2 mm
Ovojnica*: COM10 št. 10, Monarch, DL
* Zahteva nastavka ovojnica: A (standardno).

Podprte teže medijev

Večnamenski pladenj: od 52 do 300 g/m²*
*SRA3 ne podpira premazanega (257-300 g/m²) in težkega (257-300 g/m²) papirja.
Zgornja/spodnja kasetna za papir: od 52 do 256 g/m²
Obojestransko: 52 do 220 g/m²

Čas ogrevanja

Način za hitri zagon: 4 sekunde ali manj*
* Čas od vklopa naprave do prikaza ikone za kopiranje in ko je na zaslonu na dotik omogočeno upravljanje.
Po načinu mirovanja: 10 sekund ali manj
Po vklopu: 10 sekund ali manj*
* Čas od vklopa naprave do pripravljenosti za kopiranje (ne rezervacije tiskanja).

Mere (Š x G x V)

S pokrovom kopirnega stekla - Y3: 565 x 692 x 788 mm
Z DSPD z enim prehodom - C1: 565 x 722 x 897 mm
Z DSPD - BA1: 565 x 719 x 891 mm

Prostor za namestitve (Š x G)

Osnovno:
978 x 1119 mm (z DSPD z enim prehodom - C1 + odprtih desnih pokrovom + iztegnjenim podaljškom večnamenskega pladnja + odprto kaseto za papir)
978 x 1116 mm (z DSPD - BA1 + odprtih desnih pokrovom + iztegnjenim podaljškom večnamenskega pladnja + odprto kaseto za papir)

Popolna opremljenost:
1651 x 1119 mm (z DSPD z enim prehodom - C1 + spenjalnikom - AE1/enoto za knjižnice - AE1 + iztegnjenim podaljškom pladnja za kopiranje - T1 + odprto kaseto za papir)
1651 x 1116 mm (z DSPD - BA1 + spenjalnikom - AE1/enoto za knjižnice - AE1 + iztegnjenim podaljškom pladnja za kopiranje - T1 + odprto kaseto za papir)

Teža*

*s tonerjem

SPECIFIKACIJE TISKANJA

Hitrost tiskanja (ČB in barvno)

iR-ADV DX C3835i:
Enostransko: do 35 strani na minuto (A4, A5, A5R, A6R), do 17 strani na minuto (A3), do 23 strani na minuto (A4R)
iR-ADV DX C3830i:
Enostransko: do 30 strani na minuto (A4, A5, A5R, A6R), do 15 strani na minuto (A3), do 20 strani na minuto (A4R)
iR-ADV DX C3826i:
Enostransko: do 26 strani na minuto (A4, A5, A5R, A6R), do 15 strani na minuto (A3), do 20 strani na minuto (A4R)
iR-ADV DX C3822i:
Enostransko: do 22 strani na minuto (A4, A5, A5R, A6R), do 15 strani na minuto (A3), do 20 strani na minuto (A4R)

Ločljivost tiskanja (dpi)

1.200 x 600,
1.200 x 1.200 (polovična hitrost)

Jeziki za opis strani

Neposredno tiskanje (RUI)

Tiskanje iz mobilnih naprav in programi v oblaku

Standardno: UFRIL, PCL6, Adobe® PostScript®3™

Podprte vrste datotek: PDF, EPS, TIFF/JPEG in XPS

AirPrint, Mopria, Universal Print podjetja Microsoft, aplikacija Canon PRINT Business in uniFLOW Online (izbirno)
Na voljo je široka paleta programske opreme in rešitev na podlagi platforme MEAP, ki omogočajo tiskanje iz mobilnih naprav ali naprav z internetno povezavo in storitve v oblaku, odvisno od vaših zahtev.
Za več informacij se obrnite na prodajalca.

Android/Windows® 10/Chrome OS/macOS (11.2.2)/iOS/iPadOS
Stanje v mesecu marcu 2021

Pisave PS: 136 romanskih

Pisave PCL: 93 romanskih, 10 pisav z bitnimi slikami, 2 za OCR, Andale Mono WT J/K/S/T^{††} (japonsčina/korejščina/poenostavljena in tradicionalna kitajščina), pisave za črtno kodo[‡]

^{††} Potreben je dodatni komplet mednarodnih pisav PCL - A1.

[‡] Potreben je dodatni komplet za tiskanje črtnih kod - D1.

Standardno tiskanje z operacijskim sistemom

Pisave

Funkcije tiskanja

Varno tiskanje, varni vodni žig, glava/noga, postavitev strani, dvostransko tiskanje, mešane velikosti/usmerjenosti papirja, sprednje/zadnje platnice, zmanjšanje količine tonerja, tiskanje plakatov, vsiljena zaustavitev tiskanja, datum tiskanja, načrtovano tiskanje, tiskanje s spletnim tiskalnikom

Operacijski sistem

UFRIL: Windows® 8.1/10/Server2012/Server2012 R2/Server2016/Server2019, Mac OS X(10.11 ali novejša različica)

PCL: Windows® 8.1/10/Server2012/Server2012 R2/Server2016/Server2019

PS: Windows® 8.1/10/Server2012/Server2012 R2/Server2016/Server2019, Mac OS X (10.11 ali novejša različica)

PPD: Windows® 8.1/10, Mac OS X(10.11 ali novejša različica)

Stanje v mesecu marcu 2021

TEHNIČNI PODATKI O KOPIRANJU

Hitrost kopiranja (ČB in barvno)

iR-ADV DX C3835i:

Enostransko: do 35 strani na minuto (A4, A5, A5R, A6R), do 17 strani na minuto (A3), do 23 strani na minuto (A4R)

iR-ADV DX C3830i:

Enostransko: do 30 strani na minuto (A4, A5, A5R, A6R), do 15 strani na minuto (A3), do 20 strani na minuto (A4R)

iR-ADV DX C3826i:

Enostransko: do 26 strani na minuto (A4, A5, A5R, A6R), do 15 strani na minuto (A3), do 20 strani na minuto (A4R)

iR-ADV DX C3822i:

Enostransko: do 22 strani na minuto (A4, A5, A5R, A6R), do 15 strani na minuto (A3), do 20 strani na minuto (A4R)

iR-ADV DX C3835i: pribl. 5,5/7,4 sekunde ali manj
iR-ADV DX C3830i/C3826i/C3822i: pribl. 6,1/8,4 sekunde ali manj

Natis prve kopije (A4, črno-belo/barvno)

600 x 600

Ločljivost kopiranja (dpi)

Do 999 kopij

Več kopij

Samodejno ali ročno (9 stopenj)

Gostota kopiranja

Spremenljiva povečava: od 25 do 400 % (v korakih po 1 %)
Prednastavljeno pomanjšanje/povečanje: 25 %, 50 %, 70 %, 100 % (1 : 1), 141 %, 200 %, 400 %

Funkcije kopiranja

Prednastavljena razmera za povečanje in pomanjšanje glede na območje, dvostransko, nastavitve gostote, izbira vrste izvirmika, način prekinitve, dve strani knjige, dvostranski izvirmik, zasnova opravlja, N na 1, dodajanje platnice, vstavljanje listov, izvirmiki različnih velikosti, oštevilčenje strani, oštevilčenje kopij, ostrina, brisanje okvirja, varni vodni žig, datum tiskanja, rob vezave, tiskanje in preverjanje, negativ/pozitiv, ponovitev slik, združevanje blokov opravi, prezrcaljena slika, shranjevanje v poštni nabiralnik, kopiranje osebne izkaznice, preskoči prazne strani, izvirmik poljubne velikosti, barvni način, rezervirano kopiranje, vzorec kopiranja

SPECIFIKACIJE SKENIRANJA

Vrsta

Standardno: barvno kopirno steklo
Izbirno: pokrov kopirnega stekla - Y3, DSPD z enim prehodom - C1 ali DADF-BA1 [dvostransko na dvostransko (samodejno z DSPD)]

* Zaznavanje podajanja več listov je podprto.
DADF: Duplexing Automatic Document Feeder (Samodejni podajalnik dokumentov za obojestransko skeniranje)

Kapaciteta papirja za podajalnik dokumentov (80 g/m²)

DSPD z enim prehodom - C1: do 200 listov
DADF - BA1: do 100 listov

Sprejemljivi izvirmiki in teže

Kopirno steklo: listi, knjige in tridimenzionalni predmeti
Teža medijev za podajalnik dokumentov:

DSPD z enim prehodom - C1:
Enostransko skeniranje: od 38 do 220 g/m² (ČB, barvno)

Dvostransko skeniranje: od 38 do 220 g/m² (ČB, barvno)

*Podprta teža A6R ali manjših je od 50 do 220 g/m².

DSPD - BA1:

Enostransko skeniranje: od 38 do 128 g/m² (črno-belo), od 64 do 128 g/m² (barvno)

Dvostransko skeniranje: od 50 do 128 g/m² (črno-belo), od 64 do 128 g/m² (barvno)

Podprte velikosti medijev

Kopirno steklo: najv. velikost skeniranja: 297,0 x 431,8 mm
DSPD z enim prehodom - C1:

A3, A4, A4R, A5, A5R, A6R, B4, B5, B5R, B6R

Velikost po meri: od 69,9 x 139,7 mm do 304,8 x 431,8 mm

DSPD - BA1:

A3, A4, A4R, A5, A5R, B4, B5, B5R, B6,

Velikost po meri: od 139,7 x 128 mm do 297,0 x 431,8 mm

DSPD z enim prehodom - C1:

Enostransko skeniranje: 135/135 (300 x 300 dpi, pošiljanje), 80/80 (600 x 600 dpi, kopiranje)

Obojestransko skeniranje: 270/270 (300 x 300 dpi, pošiljanje), 160/90 (600 x 600 dpi, kopiranje)

DSPD - BA1:

Enostransko skeniranje: 70/70 (300 x 300 dpi, pošiljanje), 51/51 (600 x 600 dpi, kopiranje)

Obojestransko skeniranje: 35/35 (300 x 300 dpi, pošiljanje), 25,5/25,5 (600 x 600 dpi, kopiranje)

TEHNIČNE SPECIFIKACIJE

Družina imageRUNNER ADVANCE DX C3800

| | | | |
|---|--|---|--|
| Ločljivost skeniranja (dpi) | Skeniranje za kopiranje: 600 × 600 Skeniranje za pošiljanje: (potisno) 600 × 600 (SMB/FTP/WebDAV/IFAX), (omrežno) 600 × 600 Skeniranje za pošiljanje faksov: 600 × 600 | Varnost dokumentov | Varnost tiskanja (varno tiskanje, šifrirano varno tiskanje, vsiljena zaustavitev tiskanja, uniFLOW Secure Print*), prejemanje varnosti podatkov (nabiralnik za zaupne fakse samodejno posreduje prejete dokumente), varnost skeniranja (šifriran PDF, PDF/XPS s podpisom naprave, PDF/XPS s podpisom uporabnika, integracija programske opreme Adobe LiveCycle® Rights Management ES2.5), varnost nabiralnika (zaščita gesla za nabiralnik, nadzor dostopa do shrambe Advanced Box Space), varnost pošiljanja podatkov (nastavitve za zahtevo vnosa gesla za prenos, omejena funkcija pošiljanja e-pošte/datoteke, potrditev številke faksa, dovoljenje/omejitev za prenos gonilnikov faksov, dovoljenje/omejitev za pošiljanje iz zgodovine, podpora S/MIME), sledenje dokumentov (varni vodni žig) * Zahteva program uniFLOW Online/uniFLOW |
| Tehnični podatki o omrežnem skeniranju | Color Network ScanGear2. Deluje s protokoloma TWAIN in WIA Podprti operacijski sistemi: Windows® 8.1/10/Server2012/Server2012 R2/Server 2016 Stanje v mesecu marcu 2020 | Omrežna varnost | TLS 1.3, IPsec, preverjanje pristnosti IEEE802.1X, SNMPv3, funkcija požarnega zidu (filtriranje naslovov IP/MAC), dvojna omrežna podpora (omrežno/brezžično lokalno omrežje, brezžično lokalno omrežje/brezžično lokalno omrežje), onemogočanje neuporabljenih funkcij (omogočanje/onemogočanje protokolov/aplikacij, omogočanje/onemogočanje oddaljenega uporabniškega vmesnika, omogočanje/onemogočanje vmesnika USB), komunikacija ločevanja linij (FAKS G3, vrata USB, shramba Advanced Space, "skeniranje in pošiljanje" – preprečevanje virusov v prejeti e-pošti) |
| Način skeniranja | Potisno skeniranje, skeniranje z vlečenjem, skeniranje v Box, skeniranje v shrambo Advanced Space, skeniranje v omrežje, skeniranje na pomnilniški ključ USB, skeniranje v mobilno napravo, skeniranje v oblak (uniFLOW Online – izbirno) | Varnost naprave | Zaščita podatkov SSD-ja [šifriranje podatkov SSD-ja (preverjeno s standardom FIPS140-2)], zaklepanje SSD-ja, inicializacija standardnega SSD-ja, modul zaupanja TPM (TPM 2.0), funkcija skrivanja dnevnika opravil, zaščita integritete programske opreme MFP, preverjanje integritete programske opreme MFD (sistem za preverjanje ob zagonu, zaznavanje motenj delovanja, omogočeno s programsko opremo McAfee), certifikat Common Criteria HCD-PP (potrditev na čakanju) |
| TEHNIČNI PODATKI POŠILJANJA | | Upravljanje naprav in revidiranje | Skrbniško geslo, upravljanjem z digitalnim potrdilom in ključem, nadzorni dnevnik, sodelovanje z revizijskim sistemom zunanje varnosti (upravljanje varnostnih informacij in dogodkov), prijava slikovnih podatkov, nastavitve varnostne politike |
| Cilj | Standardno: e-pošta/internetni FAKS (SMTP), SMB3.0, FTP, WebDAV, nabiralnik Izbirno: Super G3 FAKS, faks prek IP-ja | OKOLJSKE ZAHTEVE | Delovno okolje |
| Imenik | LDAP (2000)/lokalno (1600)/hitro izbiranje (200) | | Temperatura: od 10 do 30 °C Vlažnost: od 20 do 80 % relativne vlažnosti |
| Ločljivost pošiljanja (dpi) | Potisno skeniranje: do 600 × 600 Omrežno skeniranje: do 600 × 600 | Napajanje | Od 220 do 240 V, 50/60 Hz 5 A |
| Protokol za komunikacijo | Datoteka: FTP (TCP/IP), SMB3.0 (TCP/IP), WebDAV E-pošta/i-faks: SMTP, POP3 | Poraba | Največ: pribl. 1500 W Kopiranje (z neprekinjenim skeniranjem z DSPD): pribl. 613 W* Stanje pripravljenosti: pribl. 40,7 W* Način mirovanja: pribl. 0,8 W** * Referenčna vrednost: izmerjena ena enota. ** Način mirovanja (0,8 W) zaradi določenih nastavitvev ni na voljo v vseh okoliščinah. |
| Oblika zapisa datoteke | Standardno: TIFF, JPEG, PDF (stisnjena datoteka, datoteka z možnostjo iskanja, uporaba pravilnika, optimiranje za splet, PDF/A-lb, zaznava in glajenje, šifrirani, podpis naprave, podpis uporabnika), XPS (stisnjena datoteka, datoteka z možnostjo iskanja, podpis naprave, podpis uporabnika), Office Open XML (PowerPoint, Word) | Ravni hrupa | Raven zvočne moči (LWA m) Med delovanjem (CB) (enostransko) iR-ADV DX C3835i: 61 dB, Kv 3 dB iR-ADV DX C3830i: 60 dB, Kv 3 dB iR-ADV DX C3826i: 60 dB, Kv 3 dB iR-ADV DX C3822i: 60 dB, Kv 3 dB * Glede na Energy Star 3.0 v ZDA. |
| Komplet za pošiljanje dokumentov | Izbira vrste izvirmika, dvostranski izvirmik, dve strani knjige, izvirmiki različnih velikosti, nastavitve gostote, ostrina, razmerje kopiranja, brisanje okvirja, zasnova opravila, zakasnjeno pošiljanje, pregled, obvestilo o končanem opravilu, ime datoteke, zadeva/sporočilo, odgovori, prednostni e-poštni naslov, poročilo o oddaji, usmeritev izvime vsebine, preskoči prazne izvirmike | | Raven hrupa (LpAm) Ob napravi: Med delovanjem (ČB/B) (enostransko): iR-ADV DX C3835i: 47 dB*/48 dB* iR-ADV DX C3830i: 46 dB*/47 dB* iR-ADV DX C3826i: 46 dB*/47 dB* iR-ADV DX C3822i: 46 dB*/46 dB* * Referenčna vrednost: izmerjena samo ena enota s standardom ISO7779, opisana s standardom ISO9296 (2017). |
| TEHNIČNI PODATKI O FAKSU | | Standardi | Blue Angel |
| Največje število linij za povezavo | 2. | POTROŠNI MATERIAL | |
| Hitrost modema | Super G3: 33,6 kb/s G3: 14,4 kb/s | Kartuše s tonerjem | Toner C-EXV 49 BK/C/M/Y |
| Način stiskanja | MH, MR, MMR, JBIG | Izkoristek tonerja (Ocena pri 5-odstotni zapoljenosti) | Toner C-EXV 49 BK: 36.000 strani Toner C-EXV 49 C/M/Y: 19.000 strani |
| Ločljivost (dpi) | 400 × 400 (ultra fino), 200 × 400 (izredno fino), 200 × 200 (fino), 200 × 100 (običajno) | PROGRAMSKA OPREMA IN UPRAVLJANJE TISKALNIKA | |
| Velikost pošiljanja in sprejemanja | Pošiljanje: A3, A4, A4R, A5*, A5R**, B4, B5**, B5R** Prejemanje: A3, B4, A4, A4R, A5R, B5, B5R * Poslano v velikosti A4. ** Poslano na kratke razdalje v velikosti B4. | Sledenje in poročanje | Univerzalni upravitelj prijav (ULM) uniFLOW Online Express* * Za več informacij si oglejte: uniFLOW ONLINE express uniFLOW Online |
| Pomnilnik faksa | Do 30.000 strani (2000 opravil) | Orodja za oddaljeno upravljanje | iWEMC E-vzdrževanje (eMaintenance) Sistem za posredovanje vsebine |
| Hitro izbiranje | Najv. 200 | Programska oprema za skeniranje | Color Network ScanGear 2 |
| Izbiranje skupin/ciljev | Najv. 199 izbiranj | Orodja za optimiranje | Orodje za konfiguracijo Canonovih gonilnikov |
| Zaporedno oddajanje | Najv. 256 naslovov | Platforma | MEAP (Multifunctional Embedded Application Platform) |
| Rezervni pomnilnik | Da | Objavljanje dokumentov | Kofax Power PDF Advanced (izbirno) |
| Funkcije faksa | Ime pošiljatelja (TTI), izbira telefonske linije (pri pošiljanju faksa), neposredno pošiljanje, zakasnjeno pošiljanje, pregled, žig končne obdelave, obvestilo o končanem opravilu, poročilo o oddaji, prekinjen prenos, zaporedno oddajanje, pošiljanje podnaslova/gesla, zaupni predal, Log 2 na 1 | | |
| TEHNIČNI PODATKI O SHRANJEVANJU | | | |
| Nabiralnik (število podprtih) | 100 uporabniških nabiralnikov, 1 nabiralnik za sprejem v pomnilnik, 50 nabiralnikov za zaupne fakse Največ 10.000 shranjenih strani (2000 opravil) | | |
| Dodaten prostor | Protokol za komunikacijo: SMB ali WebDAV Podprti odjemalski računalnik: Windows® 8.1/10 Sočasne povezave (najv.): SMB: 64, WebDAV: 3 | | |
| Prostor na disku za shrambo Advanced Space | Standardno: 16 GB (Z možnostjo: najv. 480 GB) | | |
| Funkcije shrambe Advanced Space: | Preverjanje za prijavo v shrambo Advanced space, funkcija sortiranja, tiskanje z geslom zaščitenih datotek PDF, podpora upravitelja varnega sistema za nadzor imageWARE, iskanje, pregled datoteke, upravljanje preverjanja pristnosti, dostopno javnosti, URI TX, ustvarjanje varnostnih kopij in izvajanje obnovitev | | |
| TEHNIČNI PODATKI O VARNOSTI | | | |
| Preverjanje pristnosti in nadzor dostopa | Preverjanje pristnosti uporabnikov (slikovna prijava, prijava s sliko in kodo PIN, prijava s kartico, prijava z uporabniškim imenom in geslom, prijava prek funkcije, mobilna prijava), preverjanje pristnosti ID-ja oddelka (prijava z ID oddelka in kodo PIN, prijava prek funkcije), uniFLOW Online Express (prijava s kodo PIN, slikovna prijava, prijava s sliko in kodo PIN, prijava s kartico, prijava s kartico in kodo PIN, prijava z uporabniškim imenom in geslom, prijava z ID oddelka in kodo PIN, prijava prek funkcije), sistem za nadzor dostopa (nadzor dostopa) * Bralniki kartic so izbirna možnost, glejte strojne dodatke Zahtevana je aktivacija | | |



TEHNIČNE SPECIFIKACIJE

Družina imageRUNNER ADVANCE DX C3800

MOŽNOSTI ZALOGE PAPIRJA

Kasetna podajalna enota – AW1

Kapaciteta papirja: 2 x 550 listov (1.100 listov) (80 g/m²)
Vrsta papirja: tanki, navadni, reciklirani, barvni, težki, kopirni papir, prosojnice, naluknjani, s tiskano glavo
Velikosti papirja: A3, A4, A4R, A5, A5R, A6R, B4, B5, B5R
Velikost po meri: od 105,0 x 148,0 mm do 304,8 x 457,2 mm
Teža papirja: 52 do 256 g/m²
Napajanje: iz glavne enote
Mere (Š x G x V): 565 x 635 x 248 mm
Teža: pribl. 16,0 kg

MOŽNOSTI IZHODA*

Notranji dvostranski pladenj – M1

*Kapaciteta papirja se lahko razlikuje glede na različne vrste/velikosti papirja.

Kapaciteta pladnja (za papir 80 g/m²)
Zgornji pladenj: A4, A5, A5R, A6R, B5, B5R: 85 listov
SRA3, A3, A4R, B4: 40 listov
Spodnji pladenj (standardni pladenj): A4, A5, A5R, A6R, B5, B5R:
do 220 listov
SRA3, A3, A4R, B4: do 100 listov
Teža papirja: od 52 do 300 g/m²
Mere (Š x G x V): 428 x 405 x 88 mm
Teža: 0,7 kg

Pladenj za kopiranje – T1

Kapaciteta (za papir 80 g/m²):
A4, A5R, B5, B5R: 100 listov
A3, A4R in B4: 65 listov
Mere (Š x G x V): 442 x 373 x 176 mm (pritrdjeno na glavno enoto, ko je podaljšek pladnja iztegnjen)
Teža: 0,5 kg

Notranja sortirka – L1

Kapaciteta pladnjev (za papir 80 g/m²):
Zgornji pladenj: SRA3, A3, A4, A4R, A5, A5R, A6R, B4, B5, B5R: pribl. 45 listov
Spodnji pladenj: A4, A5, A5R, B5: pribl. 500 listov
SRA3, A3, A4R, B4, B5R: 250 listov
A6R: 30 listov
Ovojnica: 10 listov
Teža papirja: od 52 do 300 g/m²
Položaj spenjanja: vogal, dvojno
Kapaciteta spenjalnika:
A4, B5: 50 listov (od 52 do 90 g/m²)
A4R: 40 listov (od 52 do 90 g/m²)
A3, B4: 30 listov (od 52 do 90 g/m²)
Varčni spenjalnik:
A3, A4, B4, B5: 10 listov (od 52 do 64 g/m²)
8 listov (od 65 do 81,4 g/m²)
6 listov (od 82 do 105 g/m²)
Spenjanje na zahtevo: pribl. 40 listov (80 g/m²)
Mere (Š x G x V): 727 x 525 x 225 mm
(pritrdjeno na glavno enoto, ko je podaljšek pladnja iztegnjen)
Teža: pribl. 9,1 kg

Spenjalnik – AE1

Kapaciteta pladnjev (za papir 80 g/m²):
Zgornji pladenj: A4, A5, A5R, A6R, B5: pribl. 250 listov
SRA3, A3, A4R, B4, B5R: pribl. 125 listov
Spodnji pladenj: A4, A5, A5R, B5: 3000 listov
SRA3, A3, A4R, B4, B5R: 1500 listov
A6R: 250 listov
Ovojnica: Monarch 30 listov, COM10 št. 10, DL, ISO-C5: 100 listov
Teža papirja:
Zgornji pladenj: od 52 do 256 g/m²
Spodnji pladenj: od 52 do 300 g/m²
Položaj spenjanja: vogal, dvojno
Zmogljivost spenjalnika: A4, B5: 50 listov (od 52 do 90 g/m²)
A4R: 40 listov (od 52 do 90 g/m²)
A3, B4: 30 listov (od 52 do 90 g/m²)
Varčni spenjalnik:
A3, A4: 10 listov (od 52 do 64 g/m²)
8 listov (od 65 do 81,4 g/m²)
6 listov (od 82 do 105 g/m²)
Spenjanje na zahtevo: 50 listov (od 52 do 90 g/m²)
Mere (Š x G x V): 637 x 623 x 1.021 mm
(če je podaljšek pladnja iztegnjen)
Teža: pribl. 30,0 kg

Enota za ustvarjanje knjižic – AE1

(Vključuje osnovne specifikacije za spenjalnike za zgornji spenjalnik – AE1.)
Velikost papirja za knjigoveško spenjanje: A3, A4R, B4
Kapaciteta spenjalnika za knjigoveško spenjanje: 20 listov x 10 kompletov (od 52 do 81,4 g/m²) (z 1 naslovnico do 256 g/m²)
Kapaciteta zgibanega kupa brez spenjanja: do 3 listov (od 52 do 105 g/m²)
Napajanje: iz glavne enote
Mere (Š x G x V): 637 x 623 x 1.021 mm
(če je podaljšek pladnja iztegnjen)
Teža: pribl. 53,0 kg

Notranji luknjač za 2/4 luknje – D1

(Zahteva enoto z notranjo sortirko – L1)
Dve ali štiri luknje
Podprta teža papirja za luknjanje: od 52 do 300 g/m²
Podprta velikost papirja za luknjanje:
dve luknji: A3, A4, A4R, A5, B4, B5, B5R
štiri luknje: A3, A4

Notranji luknjač za 4 luknje – D1

(Zahteva enoto z notranjo sortirko – L1)
Štiri luknje
Podprta teža papirja za luknjanje: od 52 do 300 g/m²
Podprta velikost papirja za luknjanje:
štiri luknje: A3, A4, A4R, A5, B4, B5, B5R

Luknjač za 2 ali 4 luknje – A1

(Zahteva spenjalnik – AE1 ali enoto za ustvarjanje knjižic – AE1)
Dve ali štiri luknje
Podprta teža papirja za luknjanje: od 52 do 300 g/m²
Podprta velikost papirja za luknjanje:
dve luknji: A3, A4, A4R, A5, B4, B5, B5R
štiri luknje: A3, A4

Luknjač za 4 luknje – A1

(Zahteva spenjalnik – AE1 ali enoto za ustvarjanje knjižic – AE1)
Štiri luknje
Podprta teža papirja za luknjanje: od 52 do 300 g/m²
Podprta velikost papirja za luknjanje:
štiri luknje: A3, A4, A4R, A5, B4, B5, B5R

PRIPOMOČKI ZA STROJNO OPREMO

Bralniki kartic

Bralnik kartic za kopiranje – F1
Dodatek za bralnik kartic za kopiranje – B7
Predal bralnika kartic IC za številsko tipkovnico – A1

Ostalo

DSPD z enim prehodom – C1
DSPD – BA1
Pokrov kopirnega stekla – Y3
Pomožni pladenj – B1
Številska tipkovnica – A2
Hitri spenjalnik – B1 (izbirno)
Komplet za prilagajanje medijev – A1

VARNOSTNE MOŽNOSTI

Zaščita podatkov

1TB SSD-A1
Komplet za zrcaljenje pomnilnika – A1
250 GB SSD-A1 (uporaba s kompletom za zrcaljenje pomnilnika – A1)

MOŽNOSTI SISTEMA IN KRMILNIKA

Dodatki za tiskanje

Komplet mednarodnih pisav PCL – A

Tiskanje črtnih kod

Komplet za tiskanje črtnih kod – D1

Dodatna oprema sistema

Komplet vmesnika za nadzor kopiranja – A1
Komplet zaporednega vmesnika – K3
Komplet za povezavo – A3 za Bluetooth LE
Komplet za NFC – E2

Dodatki za faksiranje

Plošča faksa Super G3 – BH1
Plošča z drugo linijo za faks Super G3 – BH1
Komplet za oddaljeno pošiljanje faksov – A1
Razširitveni komplet za faks prek IP-ja – B1

DRUGE MOŽNOSTI

Dodatki za osebe s posebnimi potrebami

Ročaj za dostop do SPD-ja – A1
Komplet za glasovno upravljanje – A1
Komplet za glasovno upravljanje – D1

Kartuša s sponkami

Kartuša s sponkami – Y1 (2 x 2.000 kosov)*
* Samo za enoto za knjižice.
Sponka – P1 (2 x 5.000 kosov)

Zaščita naprave

Protimikrobna plast* – listi različnih velikosti, ki so oblikovani tako, da ustrezajo najpogostejšim stičnim točkam naprave.
* Priporočljivo je, da nanese serviser.

Programska oprema in rešitve



Potrdila in združljivost



Canon Inc.
canon.com

Canon Europe

canon-europe.com

Slovenian edition

© Canon Europa N.V., 2021