

Серия imageRUNNER ADVANCE DX C3800

МНОГОФУНКЦИОНАЛЬНЫЕ УСТРОЙСТВА ФОРМАТА А3 С ИНТЕЛЛЕКТУАЛЬНЫМИ ФУНКЦИЯМИ ДЛЯ ВЫСОКОКАЧЕСТВЕННОЙ ОБРАБОТКИ ДОКУМЕНТОВ



Canon uniFLOW Online
Outstanding Direct Output Management Solution

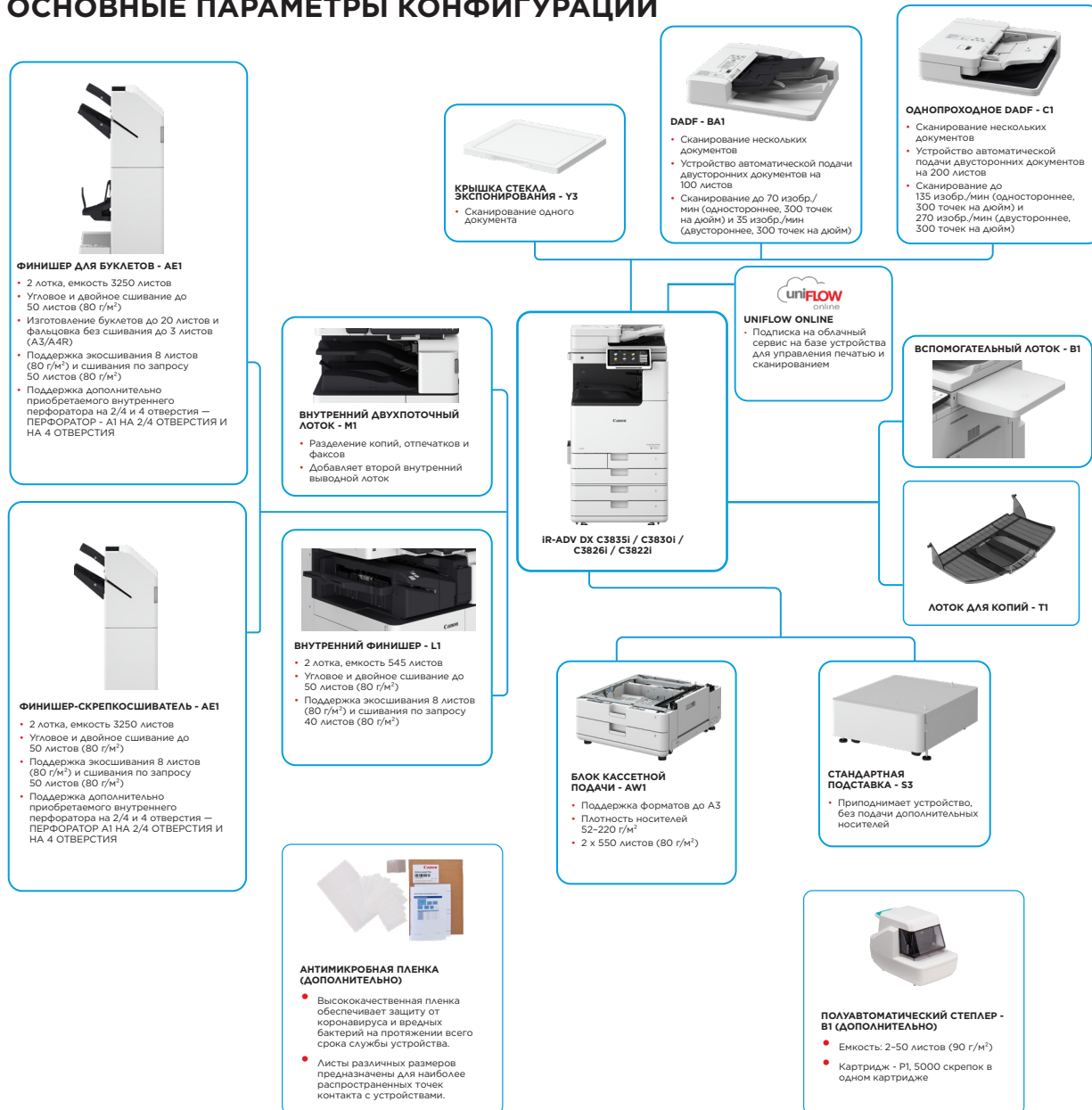


Canon uniFLOW Online
Outstanding Direct Output Management Solution



New to the Line

ОСНОВНЫЕ ПАРАМЕТРЫ КОНФИГУРАЦИИ



Здесь в целях иллюстрации приведена только краткая конфигурация. Полный список опций и точные параметры совместимости можно найти в [онлайн-конфигураторе продукта](#).

Унифицированная платформа встроенного ПО (UFP) обеспечивает доступ к новейшим функциям и параметрам безопасности для повышения удобства работы с любыми устройствами линейки IR ADVANCE DX.

ТЕХНИЧЕСКИЕ ХАРАКТЕРИСТИКИ

Серия imageRUNNER ADVANCE DX C3800

ОСНОВНОЕ УСТРОЙСТВО

Тип изделия

Цветное лазерное multifunctionальное устройство формата A3

Основные функции

Печать, копирование, сканирование, отправка, хранение и опциональные функции факса

Процессор

Процессор Dual Core 1.8 ГГц

Панель управления

Цветной сенсорный ЖК-экран TFT WSVGA диагональю 10,1"

Память

Стандарт: ОЗУ 3,5 ГБ
Основная часть ЦП: 2 ГБ
Графическая часть ЦП: 1 ГБ + 0,5 ГБ (зарезервировано для обработки изображений)

Хранилище данных

Стандарт: (SSD) 256 ГБ
Опционально: (SSD-накопитель) 1 ТБ

Интерфейсы подключения

СЕТЕВЫЕ
Стандарт: 100Base-T/100Base-TX/10Base-T, беспроводная LAN (IEEE 802.11 b/g/n)
Опционально: NFC, Bluetooth с низким энергопотреблением
ДРУГИЕ
Стандарт: USB 2.0 (хост-порт) x1, USB 3.0 (хост-порт) x1, USB 2.0 (устройство) x1.
Опционально: последовательный интерфейс, интерфейс для контроля копирования

Емкость лотка подачи бумаги (A4, 80 г/м²)

Стандарт: 1200 листов
Универсальный лоток емкостью 100 листов
2 кассеты для бумаги емкостью 350 листов каждая
Максимум: 2300 листов (с дополнительным устройством кассетной подачи - AW1)

Емкость лотка вывода бумаги (A4, 80 г/м²)

Стандарт: 250 листов
Максимум: 3450 листов (с финишером-скрепоксшивателем - AE1 или финишером для буклетов - AE1 и лотком для копий - T1)

Средства финишной обработки

Разбор, группирование, смещение, сшивание, центральная прошивка, перфорация, экосшивание, смещение по запросу

* Возможности финишной обработки различаются в зависимости от подключаемых опций.

Поддерживаемые типы носителей

Универсальный лоток: тонкая, обычная, плотная*, переработанная, с покрытием*, цветная, копировальная, документная, прозрачная пленка, этикетки, предварительно перфорированная, фирменный бланк, конверт

* SRA3 не поддерживается для бумаги с покрытием (257-300 г/м²) и плотной бумаги (257-300 г/м²)

Верхняя кассета: тонкая, обычная, плотная, переработанная, цветная, документная, прозрачная пленка, предварительно перфорированная, фирменный бланк, конверт

Нижняя кассета: тонкая, обычная, плотная, переработанная, цветная, документная, прозрачная пленка, предварительно перфорированная, фирменный бланк, конверт*

* Требуется устройство подачи конвертов А (входит в стандартную комплектацию).

Поддерживаемые размеры материалов для печати

Универсальный лоток:
Стандартный формат: SRA3, A3, A4, A4R, A5, A5R, A6R, B4, B5, B5R
Пользовательский формат: от 98,4 x 139,7 мм до 320,0 x 457,2 мм
Произвольный формат: от 100,0 x 148,0 мм до 304,8 x 457,2 мм
Конверты: COM10 N10, Monarch, ISO-C5, DL
Пользовательский формат конверта: от 98,0 x 98,0 мм до 320 x 457,2 мм
Верхняя кассета:
Стандартный формат: A4, A5, A5R, A6R, B5
Пользовательский формат: от 105,0 x 148,0 мм до 297,0 x 215,9 мм
Конверты: ISO-C5
Нижняя кассета:
Стандартный формат: A3, A4, A4R, A5, A5R, A6R, B4, B5, B5R
Пользовательский формат: от 105,0 x 148,0 мм до 304,8 x 457,2 мм
Конверты*: COM10 N10, Monarch, DL

* Требуется устройство подачи конвертов А (входит в стандартную комплектацию).

Поддерживаемая плотность материалов для печати

Универсальный лоток: 52-300 г/м²*

* SRA3 не поддерживается для бумаги с покрытием (257-300 г/м²) и плотной бумаги (257-300 г/м²)

Верхний/нижний лоток: 52-256 г/м²

Двусторонняя печать: 52-220 г/м²

Время прогрева

Режим быстрого запуска: не более 4 сек.*

* Время от включения устройства до появления значка копирования и доступа к управлению с помощью сенсорного дисплея.

При выходе из спящего режима: не более 10 сек.

После включения питания: не более 10 сек.*

* Время от включения устройства до создания копии (без резервирования печати)

Габариты (Ш x Г x В)

С крышкой стекла экспонирования - Y3: 565 x 692 x 788 мм
С односторонним DADF - C1: 565 x 722 x 897 мм
С DADF - BA1: 565 x 719 x 891 мм

Место для установки (Ш x Г)

Базовая конфигурация:
978 x 1119 мм (с односторонним DADF - C1 + открытой правой крышкой + выдвинутым удлинителем универсального лотка + выдвинутой кассетой для бумаги)
978 x 1116 мм (с DADF - BA1 + открытой правой крышкой + выдвинутым удлинителем универсального лотка + выдвинутой кассетой для бумаги)

Максимальная конфигурация:
1651 x 1119 мм (с односторонним DADF - C1 + финишером-скрепоксшивателем - AE1 / финишером для буклетов - AE1 + выдвинутым удлинителем лотка для копий - T1 + выдвинутой кассетой для бумаги)
1651 x 1116 мм (с DADF - BA1 + финишером-скрепоксшивателем - AE1 / финишером для буклетов - AE1 + выдвинутым удлинителем лотка для копий - T1 + выдвинутой кассетой для бумаги)

Вес*

*включая тонер

С крышкой стекла экспонирования - Y3: прибл. 71 кг
С DADF - BA1: прибл. 78 кг
С односторонним DADF - C1: прибл. 84 кг

ХАРАКТЕРИСТИКИ ПЕЧАТИ

Скорость печати (ЧБ и цвет)

IR-ADV DX C3835i:
1-стор.: до 35 стр./мин (A4, A5, A5R, A6R), до 17 стр./мин (A3), до 23 стр./мин (A4R)
IR-ADV DX C3830i:
1-стор.: до 30 стр./мин (A4, A5, A5R, A6R), до 15 стр./мин (A3), до 20 стр./мин (A4R)
IR-ADV DX C3826i:
1-стор.: до 26 стр./мин (A4, A5, A5R, A6R), до 15 стр./мин (A3), до 20 стр./мин (A4R)
IR-ADV DX C3822i:
1-стор.: до 22 стр./мин (A4, A5, A5R, A6R), до 15 стр./мин (A3), до 20 стр./мин (A4R)

Разрешение при печати (точек на дюйм)

Языки описания страниц

Прямая печать (RUI)

Печать с мобильных устройств и из облачных сервисов

Стандартная печать ОС

Шрифты

Функции печати

Операционная система

ХАРАКТЕРИСТИКИ КОПИРОВАНИЯ

Скорость копирования (ЧБ и цвет)

Время вывода первой копии (A4; ЧБ/цвет)

Разрешение при копировании (точек на дюйм)

Количество копий за цикл

Плотность копирования

Увеличение

Характеристики копирования

ХАРАКТЕРИСТИКИ СКАНИРОВАНИЯ

Тип

Емкость устройства подачи документов (80 г/м²)

Допустимые оригиналы и плотность

Поддерживаемые размеры материалов для печати

Скорость сканирования (изобр./мин; ЧБ/цвет, A4)

1200×600,
1200×1200 (половина скорости)

Стандарт: UFRIL, PCL6, Adobe® PostScript®3**

Поддерживаемые типы файлов: PDF, EPS, TIFF, JPEG и XPS

AirPrint, Mopria, Universal Print от Microsoft, приложение Canon PRINT Business и uniFLOW Online (опционально)

Набор программного обеспечения и решения на базе платформы MEAP обеспечивают возможность печати с мобильных устройств, устройств, подключенных к Интернету, а также из облачных сервисов в зависимости от потребностей пользователя.
Для получения дополнительной информации обратитесь к своему торговому представителю

Android/Windows® 10/Chrome OS/macOS (11.2.2) /iOS/iPadOS

По состоянию на март 2021

Шрифты PS: 136 Roman

Шрифты PCL: 93 Roman, 10 Bitmap, 2 OCR, Andalé Mono WT J/K/S/T** (японский, корейский, упрощенный и традиционный китайский), шрифты для штрихкодов**

** Требуется приобретенный дополнительно набор международных шрифтов PCL - A1

** Требуется приобретенный дополнительно комплект для печати штрихкодов - D1

Защищенная печать, защита водяными знаками, верхний/нижний колонтитул, вид страницы, двусторонняя печать, разные форматы бумаги / ориентации, передняя/задняя обложки, снижение расхода тонера, печать плакатов, сложенная печать, дата печати, запланированная печать, печать на виртуальном принтере

UFRIL: Windows® 8.1 / 10 / Server 2012 / Server 2012 R2 / Server 2016 / Server 2019, Mac OS X (10.11 или выше)

PCL: Windows® 8.1 / 10 / Server 2012 / Server 2012 R2 / Server 2016 / Server 2019

PS: Windows® 8.1 / 10 / Server 2012 / Server 2012 R2 / Server 2016 / Server 2019, Mac OS X (10.11 или выше)

PPD: Windows® 8.1 / 10, Mac OS X (10.11 или выше)

По состоянию на март 2021

IR-ADV DX C3835i:

1-стор.: до 35 стр./мин (A4, A5, A5R, A6R), до 17 стр./мин (A3), до 23 стр./мин (A4R)

IR-ADV DX C3830i:

1-стор.: до 30 стр./мин (A4, A5, A5R, A6R), до 15 стр./мин (A3), до 20 стр./мин (A4R)

IR-ADV DX C3826i:

1-стор.: до 26 стр./мин (A4, A5, A5R, A6R), до 15 стр./мин (A3), до 20 стр./мин (A4R)

IR-ADV DX C3822i:

1-стор.: до 22 стр./мин (A4, A5, A5R, A6R), до 15 стр./мин (A3), до 20 стр./мин (A4R)

IR-ADV DX C3835i: прибл. 5,5/7,4 сек. или менее

IR-ADV DX C3830i/C3826i/C3822i: прибл. 6,1/8,4 сек. или менее

600 x 600

До 999 копий

Автоматическая или ручная (9 уровней)

Настраиваемое увеличение: 25-400% (с шагом 1%)

Фиксированный масштаб/уменьшения/увеличения: 25%, 50%, 70%, 100% (T1), 141%, 200%, 400%

Фиксированный масштаб/уменьшения/увеличения по области, двустороннее, настройка плотности, выбор типа оригинала, режим прерывания, разворот из двух страниц, двусторонний оригинал, сорное задание, N на 1, добавление обложки, вставка листов, оригиналы разных форматов, нумерация страниц, нумерация копий, резкость, старение рамки, защита водяными знаками, дата печати, тени на внутренних полях, печать и проверка, негатив/позитив, повтор изображений, объединение блоков заданий, зеркальное отражение, сохранение в почтовом ящике, копирование удостоверений личности, пропуск пустых страниц, оригинал свободного формата, цветной режим, резервирование копии, пробное копирование

ХАРАКТЕРИСТИКИ СКАНИРОВАНИЯ

Тип

Емкость устройства подачи документов (80 г/м²)

Допустимые оригиналы и плотность

Поддерживаемые размеры материалов для печати

Скорость сканирования (изобр./мин; ЧБ/цвет, A4)

Стандарт: цветной планшет

Опционально: крышка стекла экспонирования - Y3, одностороннее DADF - C1* или DADF - BA1 2-стороннее на 2-стороннее (автоматическое с устройством DADF)

* Поддерживается обнаружение одновременной подачи нескольких листов.

DADF: двустороннее устройство автоматической подачи документов

Одностороннее DADF - C1: до 200 листов

DADF - BA1: до 100 листов

Планшет: лист, книга и трехмерные объекты

Плотность носителей для устройства подачи документов:

Одностороннее DADF - C1:

Одностороннее сканирование: 38-220 г/м² (ЧБ/цвет)

Двустороннее сканирование: 38-220 г/м² (ЧБ/цвет)

* Допустимая плотность A6R или меньших форматов составляет 50-220 г/м².

DADF - BA1:

Одностороннее сканирование: 38-128 г/м² (ЧБ), 64-128 г/м² (цвет)

Двустороннее сканирование: 50-128 г/м² (ЧБ), 64-128 г/м² (цвет)

Планшет: макс. размер сканирования: 297,0 x 431,8 мм

Одностороннее DADF - C1:

A3, A4, A4R, A5, A5R, A6R, B4, B5, B5R, B6R,

Пользовательский формат: от 69,9 x 139,7 мм до 304,8 x 431,8 мм

DADF - BA1:

A3, A4, A4R, A5, A5R, B4, B5, B5R, B6,

Пользовательский формат: от 139,7 x 128 мм до 297,0 x 431,8 мм

Одностороннее DADF - C1:

Одностороннее сканирование: 135/135 (300 x 300 т./д., отправка), 80/80 (600 x 600 т./д., копирование)

Двустороннее сканирование: 270/270 (300 x 300 т./д., отправка), 160/90 (600 x 600 т./д., копирование)

DADF - BA1:

Одностороннее сканирование: 70/70 (300 x 300 т./д., отправка), 51/51 (600 x 600 т./д., копирование)

Двустороннее сканирование: 35/35 (300 x 300 т./д., отправка), 25,5/25,5 (600 x 600 т./д., копирование)

ТЕХНИЧЕСКИЕ ХАРАКТЕРИСТИКИ

Серия imageRUNNER ADVANCE DX C3800

| | | | |
|---|---|--|--|
| Разрешение при сканировании (точек на дюйм) | Сканирование для копирования: 600 x 600 Сканирование для отправки: (Push) 600 x 600 (SMB/FTP/WebDAV/ iFAX), (Pull) 600 x 600 Сканирование для факса: 600 x 600 | Защита документов | Безопасность печати (защищенная печать, защищенная печать с шифрованием, отложенная печать, безопасная печать uniFLOW**), безопасное получение данных (автоматическая переадресация полученных через факс конфиденциальных документов), безопасное сканирование (PDF с шифрованием, подпись устройства PDF/XPS, подпись пользователя PDF/XPS, интеграция Adobe LiveCycle® Rights Management ES2.5), безопасность BOX (защита почтового ящика паролем, управление доступом к расширенному пространству), безопасная отправка данных (настройка запроса пароля при каждой передаче, ограничение функций отправки файлов / отправки на эл. почту, повторный ввод номера факса, доступ/ограничение передачи с помощью драйвера факса, доступ/ограничение отправки из истории заданий, поддержка S/MIME), отслеживание документов (защита водяными знаками) * Требуется uniFLOW Online / uniFLOW |
| Характеристики сканирования методом Pull | Color Network ScanGear® 2 для TWAIN и WIA Поддерживаемые ОС: Windows® 8.1 / 10 / Server 2012 / Server 2012 R2 / Server 2016 По состоянию на март 2020 | Сетевая безопасность | TLS 1.3, IPsec, аутентификация IEEE802.1X, SNMP V3.0, брендмауэр (фильтр адресов IP/MAC), поддержка двойного подключения (проводная/беспроводная АВС, проводная/проводная АВС), отключение неиспользуемых функций (протоколов/приложений, Remote UI, USB-интерфейса), разделение линий связи (G3 FAX, USB-порт, расширенное пространство, сканирование и отправка; защита от вирусов при получении электронных писем) |
| Метод сканирования | Сканирование Push, сканирование Pull, сканирование в Box, сканирование в расширенное пространство, сканирование в сеть, сканирование на USB-накопитель, сканирование на мобильные устройства, сканирование в облако (uniFLOW Online, опционально) | Безопасность устройства | Защита данных на SSD-накопителе (шифрование данных на SSD-накопителе (соответствие FIPS140-2), блокировка SSD-накопителя), стандартная инициализация SSD-накопителя, Trusted Platform Module (TPM 2.0), функция скрытия журнала заданий, защита целостности файлов ПО МФУ, проверка целостности системы ПО МФУ (проверка системы при запуске, обнаружение вторжения в файлы рабочей среды с помощью McAfee Embedded Control), сертификация на соответствие общим критериям HCD-PP (ожидается подтверждение) |
| ХАРАКТЕРИСТИКИ ФУНКЦИИ ОТПРАВКИ | | Управление устройствами и аудит | Пароль администратора, управление цифровыми сертификатами и ключами, журнал аудита, интеграция с внешней системой безопасного аудита (SIEM), журнал данных изображений, параметры политики безопасности |
| Назначение | Стандарт: эл. почта/интернет-факс (SMTP), SMB3.0, FTP, WebDAV, почтовый ящик Опционально: факс Super G3, факс IP | ТЕХНИЧЕСКИЕ ХАРАКТЕРИСТИКИ | |
| Адресная книга | LDAP (2 000 адресатов) / локальная (1 600 адресатов) / быстрый набор (200 номеров) | Условия эксплуатации | Температура: 10~30 °C Относительная влажность: 20~80% |
| Разрешение при отправке (точек на дюйм) | Push: до 600 x 600 Pull: до 600 x 600 | Источник питания | 220~240 В, 50/60 Гц, 5 А |
| Протокол связи | Файл: FTP (TCP/IP), SMB3.0 (TCP/IP), WebDAV Электронная почта/факс: SMTP, POP3 | Энергопотребление | Максимум: прибл. 1500 Вт Копирование (с непрерывным сканированием DADF): прибл. 613 Вт** Режим ожидания: прибл. 40,7 Вт** Спящий режим: прибл. 0,8 Вт** * Из-за некоторых настроек спящий режим с потреблением 0,8 Вт доступен не при любых условиях. |
| Форматы файлов | Стандарт: TIFF, JPEG, PDF (компактный, с возможностью поиска, примененные права, оптимизация для просмотра в сети, PDF/A-1b, Trace & Smooth, с шифрованием, подпись устройства, подпись пользователя), XPS (компактный, с возможностью поиска, подпись устройства, подпись пользователя), Office Open XML (PowerPoint, Word) | Уровень шума | Уровень звуковой мощности (LWA, дБ) Активный режим (ЧБ) (одностороннее) iR-ADV DX C3835i: 60 дБ, Kv 3 дБ iR-ADV DX C3830i: 60 дБ, Kv 3 дБ iR-ADV DX C3826i: 60 дБ, Kv 3 дБ iR-ADV DX C3822i: 60 дБ, Kv 3 дБ * Референсное значение: измерено на одном устройстве в соответствии с ISO7779, описано в соответствии с ISO9296 (2017) Уровневое давление (LpA, дБ) Положение наблюдателя: Активный режим (ЧБ/цвет) (одностороннее): iR-ADV DX C3835i: 47 дБ/48 дБ* iR-ADV DX C3830i: 46 дБ/47 дБ* iR-ADV DX C3826i: 46 дБ/47 дБ* iR-ADV DX C3822i: 46 дБ/46 дБ* * Референсное значение: измерено на одном устройстве в соответствии с ISO7779, описано в соответствии с ISO9296 (2017) |
| Функции универсальной рассылки | Выбор типа оригинала, двусторонний оригинал, разворот из двух страниц, оригиналы разных форматов, настройка плотности, резкость, коэффициент копирования, стирание рамки, сборное задание, отложенная отправка, предварительный просмотр, уведомление о завершении задания, имя файла, тема/сообщение, ответ, приоритет сообщений эл. почты, отчет TX, ориентация содержимого оригинала, пропуск пустых оригиналов | Стандарты | Сертификат Blue Angel |
| ХАРАКТЕРИСТИКИ ФАКСА | | РАСХОДНЫЕ МАТЕРИАЛЫ | Картриджи с тонером Тонер C-EXV 49 BK/C/M/Y |
| Максимальное число линий подключения | 2 | Ресурс тонера (при ожидаемом 5%-ном заполнении) | Тонер C-EXV 49 BK: 36 000 стр. Тонер C-EXV 49 C/M/Y: 19 000 стр. |
| Скорость модема | Super G3: 33,6 кбит/с G3: 14,4 кбит/с | ПРОГРАММНОЕ ОБЕСПЕЧЕНИЕ И УПРАВЛЕНИЕ ПРИНТЕРОМ | Отслеживание и создание отчетов Universal Login Manager (ULM) uniFLOW Online Express* * Для получения более подробной информации посетите веб-сайт uniFLOW Online Express uniFLOW Online |
| Метод сжатия данных | MH, MR, MMR, JBIG | Инструменты удаленного управления | iWEMC eMaintenance Content Delivery System |
| Разрешение (точек на дюйм) | 400 x 400 (сверхвысокое), 200 x 400 (очень высокое), 200 x 200 (высокое), 200 x 100 (нормальное) | Программное обеспечение для сканирования | Color Network ScanGear 2 |
| Формат отправки и получения | Отправка: A3, A4, A4R, A5*, A5R**, B4, B5**, B5R** Получение: A3, B4, A4, A4R, A5R, B5, B5R * Отправляется как A4 ** Отправляется как увеличенный B4 | Инструменты оптимизации | Canon Driver Configuration Tool |
| Память факса | До 30 000 страниц (2000 заданий) | Платформа | Платформа MEAP (многофункциональная встроенная платформа приложений) |
| Скоростной набор | Макс. 200 | Публикация документов | KoFax Power PDF Advanced (приобретается отдельно) |
| Групповой набор/адресаты | Макс. 199 наборов | | |
| Последовательная передача | Макс. 256 адресов | | |
| Резервное копирование в память | Да | | |
| Функции факсимильной связи | Имя отправителя (TTI), выбор телефонной линии (при отправке факса), прямая отправка, отложенная отправка, предварительный просмотр, уведомление о завершении задания, отчет TX, превью-изображение передачи, последовательная передача, отправка пароля/под адреса, конфиденциальный почтовый ящик, журнал 2 в 1 | | |
| ХАРАКТЕРИСТИКИ ФУНКЦИИ ХРАНЕНИЯ | | | |
| Box (поддерживаемое число) | 100 пользовательских папок входящих заданий, 1 папка входящих сообщений RX, 50 папок входящих факсимильных сообщений конфиденциального характера, хранение до 10 000 страниц (2000 заданий) | | |
| Дополнительное пространство | Протокол связи: SMB или WebDAV Поддерживаемые клиентские ПК: Windows® 8.1/10 Число совместных подключений (макс.): SMB: 64, WebDAV: 3 | | |
| Объем дополнительного пространства зависит от доступного свободного дискового пространства | Стандарт: 16 ГБ (С дополнительной опцией: макс. 480 ГБ) | | |
| Функции дополнительного пространства: | Аутентификация при выполнении входа в дополнительное пространство, функция сортировки, печать файла PDF с защитой паролем, поддержка imageWARE Secure Audit Manager, поиск, предварительный просмотр файла, управление аутентификацией, общий доступ, URI TX, резервное копирование / восстановление | | |
| ФУНКЦИИ ОБЕСПЕЧЕНИЯ БЕЗОПАСНОСТИ | | | |
| Аутентификация и контроль доступа | Аутентификация пользователя (вход по изображению, вход по изображению и PIN-коду, вход по карте доступа*), вход по имени пользователя и паролю, вход на уровне функции, вход с мобильного устройства), аутентификация по идентификатору подразделения (вход по ИД подразделения и PIN-коду, вход на уровне функции), uniFLOW Online Express (вход по PIN-коду, вход по изображению, вход по изображению и PIN-коду, вход по карте доступа, вход по карте доступа и PIN-коду, вход по имени пользователя и паролю, вход по ИД подразделения и PIN-коду, вход на уровне функции), система управления доступом (управление доступом) * Устройства чтения карт являются опциональными, см. раздел «Дополнительное оборудование» Требуется активация | | |

ТЕХНИЧЕСКИЕ ХАРАКТЕРИСТИКИ

Серия imageRUNNER ADVANCE DX C3800

ВАРИАНТЫ ПОДАЮЩИХ УСТРОЙСТВ

Устройство кассетной подачи - AW1

Ресурс бумаги: 550 листов x 2, всего 1100 листов (80 г/м²)
Тип бумаги: тонкая, обычная, переработанная, цветная, плотная, документная, прозрачная пленка, предварительно перфорированная, фирменный бланк.
Формат бумаги: A3, A4, A4R, A5, A5R, A6R, B4, B5, B5R, Пользовательский формат: от 105,0 x 148,0 мм до 304,8 x 457,2 мм
Плотность бумаги: 52-256 г/м²
Источник питания: от основного устройства
Габариты (Ш x Г x В): 565 x 635 x 248 мм
Вес: прибл. 16,0 кг

ПАРАМЕТРЫ ВЫВОДА*

Внутренний двухлоточный лоток - M1

* Ресурс бумаги отличается в зависимости от типа/формата бумаги.

Емкость лотка (с бумагой плотностью 80 г/м²)
Верхний лоток: A4, A5, A5R, A6R, B5, B2R: 85 листов
SRA3, A3, A4R, B4: 40 листов
Нижний лоток (стандартный): A4, A5, A5R, A6R, B5, B5R: до 220 листов
SRA3, A3, A4R, B4: до 100 листов
Плотность бумаги: 52-300 г/м²
Габариты (Ш x Г x В): 428 x 405 x 88 мм
Вес: 0,7 кг

Лоток для копий - T1

Емкость (с бумагой плотностью 80 г/м²):
A4, A5R, B5, B5R: 100 листов
A3, A4R, B4, B5 листов
Габариты (Ш x Г x В): 442 x 373 x 176 мм (при установке на основное устройство, при открытии выдвижного лотка)
Вес: 0,5 кг

Внутренний финишер - L1

Емкость лотка (с бумагой плотностью 80 г/м²):
Верхний лоток: SRA3, A3, A4, A4R, A5, A5R, A6R, B4, B5, B5R: прибл. 45 листов
Нижний лоток: A4, A5, A5R, B5: прибл. 500 листов
SRA3, A3, A4R, B4, B5R: 250 листов
A6R: 30 листов
Конверт: 10 листов
Плотность бумаги: 52-300 г/м²
Позиции сшивания: угловое, двойное
Ресурс сшивания:
A4, B5: 50 листов (52-90 г/м²)
A4R: 40 листов (52-90 г/м²)
A3, B4: 30 листов (52-90 г/м²)
Экосивание:
A3, A4, B4, B5: 10 листов (52-64 г/м²)
8 листов (65-81,4 г/м²)
6 листов (82-105 г/м²)
Сшивание по запросу: прибл. 40 листов (80 г/м²)
Габариты (Ш x Г x В): 727 x 525 x 225 мм
(при установке на основное устройство, при открытии выдвижного лотка)
Вес: прибл. 9,1 кг

Финишер-скрепокосшиватель - AE1

Емкость лотка (с бумагой плотностью 80 г/м²):
Верхний лоток: A4, A5, A5R, A6R, B5: прибл. 250 листов
SRA3, A3, A4R, B4, B5R: прибл. 125 листов
Нижний лоток: A4, A5, A5R, B5: 3000 листов
SRA3, A3, A4R, B4, B5R: 1500 листов
A6R: 250 листов
Конверт: Monarch 30 листов, COM10 №10, DL, ISO-C5: 100 листов
Плотность бумаги:
Верхний лоток: 52-256 г/м²
Нижний лоток: 52-300 г/м²
Позиции сшивания: угловое, двойное
Ресурс сшивания: A4, B5: 50 листов (52-90 г/м²)
A4R: 40 листов (52-90 г/м²)
A3, B4: 30 листов (52-90 г/м²)
Экосивание:
A3, A4: 10 листов (52-64 г/м²)
8 листов (65-81,4 г/м²)
6 листов (82-105 г/м²)
Сшивание по запросу: 50 листов (52-90 г/м²)
Габариты (Ш x Г x В): 637 x 623 x 1021 мм
(при открытии выдвижного лотка)
Вес: прибл. 30,0 кг

Финишер для буклетов - AE1

(Включает основные технические характеристики финишера-скрепокосшивателя - AE1)
Формат бумаги для центральной прошивки: A3, A4R, B4
Ресурс сшивания центральной прошивки: 20 листов x 10 комплектов (52-81,4 г/м²) (включая 1 лист обложки до 256 г/м²)
Ресурс бесскрепочного сшивания фальцованных листов стопкой: до 3 листов (52-105 г/м²)
Источник питания: от основного устройства
Габариты (Ш x Г x В): 637 x 623 x 1021 мм
(при открытии выдвижного лотка)
Вес: прибл. 53,0 кг

Внутренний перфоратор - D1 на 2/4 отверстия

Внутренний перфоратор - D1 на 4 отверстия

Перфоратор - A1 на 2/4 отверстия

Перфоратор - A1 на 4 отверстия

ДОПОЛНИТЕЛЬНОЕ ОБОРУДОВАНИЕ

Устройства чтения карт памяти

ДРУГИЕ

СРЕДСТВА ОБЕСПЕЧЕНИЯ БЕЗОПАСНОСТИ

Безопасность данных

ПАРАМЕТРЫ СИСТЕМЫ И КОНТРОЛЛЕРА

Дополнительные компоненты печати

Печать штрихкодов

Дополнительные системные компоненты

Дополнительные компоненты для факса

ДРУГИЕ ДОПОЛНИТЕЛЬНЫЕ ОПЦИИ

Дополнительные компоненты для обеспечения доступа

Картриджи со скрепками

Защита устройств

(Требуется внутренний финишер - L1)
Два или четыре отверстия
Допустимая плотность перфорированной бумаги: 52-300 г/м²
Допустимый формат перфорированной бумаги:
Два отверстия: A3, A4, A4R, A5, B4, B5, B5R,
Четыре отверстия — A3, A4

(Требуется внутренний финишер - L1)
Четыре отверстия
Допустимая плотность перфорированной бумаги: 52-300 г/м²
Допустимый формат перфорированной бумаги:
Четыре отверстия: A3, A4, A4R, A5, B4, B5, B5R

(Требуется финишер-скрепокосшиватель - AE1 или финишер для буклетов - AE1)
Два или четыре отверстия
Допустимая плотность перфорированной бумаги: 52-300 г/м²
Допустимый формат перфорированной бумаги:
Два отверстия: A3, A4, A4R, A5, B4, B5, B5R,
Четыре отверстия — A3, A4

(Требуется финишер-скрепокосшиватель - AE1 или финишер для буклетов - AE1)
Четыре отверстия
Допустимая плотность перфорированной бумаги: 52-300 г/м²
Допустимый формат перфорированной бумаги:
Четыре отверстия: A3, A4, A4R, A5, B4, B5, B5R

Устройство чтения для копирования - F1
Комплект устройства чтения для копирования - B7
Устройство для чтения карт IC для цифровой клавиатуры - A1

Однопроходное DADF - C1
DADF - BA1
Крышка стекла экспонирования - Y3
Вспомогательный лоток - B1
Цифровая клавиатура - A2
Моментальный степлер - B1 (дополнительно)
Комплект настройки носителей - A1

SSD-накопитель 1 ТБ - A1
Комплект для зеркалирования памяти - A1
250 ГБ SSD - A1 (используется с комплектом для зеркалирования памяти - A1)

Набор международных шрифтов PCL - A

Комплект для печати штрихкодов - D1
Комплект интерфейса для контроля копирования - A1
Комплект последовательного интерфейса - K3
Комплект подключения для Bluetooth с низким энергопотреблением - A3
Комплект NFC - E2

Факсимильная плата Super G3 - BH1
Вторая факсимильная плата Super G3 - BH1
Комплект для дистанционного приема - A1
Комплект для расширения IP-факса - B1

Ручка доступа к АПД - A1
Комплект руководства со звуковым сопровождением - G1
Комплект голосового управления - D1

Картридж со скрепками - Y1 (2 x 2000 шт.)*

* Только для финишера для буклетов

Скрепка - P1 (2 x 5000 шт.)

Антимикробная пленка* — Листы различных размеров предназначены для наиболее распространенных точек контакта с устройствами.
* Рекомендуется нанесение инженером сервис-центра

ПО и решения



Сертификаты и совместимость



Canon Inc.
canon.com

Canon Europe
canon-europe.com

Russian edition
© Canon Europa N.V., 2021