

# Série imageRUNNER ADVANCE DX C3800

## EQUIPAMENTOS MULTIFUNÇÕES A3 A CORES INTELIGENTES PARA UM PROCESSAMENTO DE DOCUMENTOS EFICIENTE E DE ALTA QUALIDADE



Canon uniFLOW Online  
Outstanding Cloud Output Management Solution

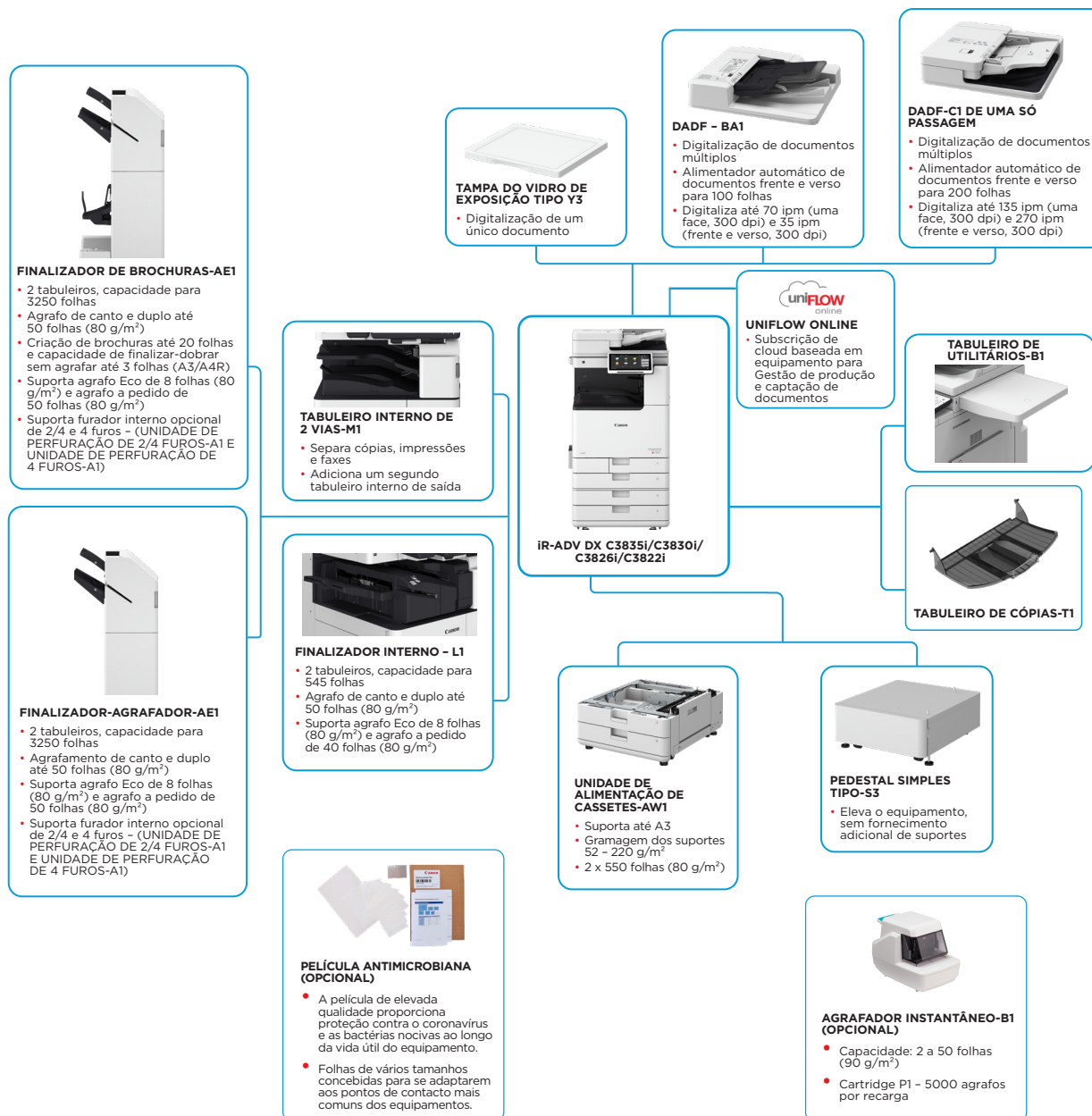


Canon uniFLOW Online  
Outstanding Cloud Output Management Solution



New to the Line

### OPÇÕES DE CONFIGURAÇÃO PRINCIPAIS



Esta configuração simples destina-se apenas a fins ilustrativos. Para obter uma lista completa de opções e a relação exata de compatibilidade, consulte o [configurador de produtos online](#).

A plataforma unificada de firmware (UFP) garante a disponibilidade das atualizações de funcionalidades e de segurança mais recentes, para uma melhor experiência do utilizador em todo o portefólio IR ADVANCE DX.

**Canon**



# CARACTERÍSTICAS TÉCNICAS

# Série imageRUNNER ADVANCE DX C3800

<b>Resolução de digitalização (dpi)</b>	Digitalização para cópia: 600 x 600 Digitalização para envio: (Push) 600 x 600 (SMB/FTP/ WebDAV/iFAX), (Pull) 600 x 600 Digitalização para fax: 600 x 600
<b>Características técnicas de digitalização a pedido</b>	Color Network ScanGear2. Para TWAIN e WIA SO suportados: Windows® 8.1/10/Server 2012/Server 2012 R2/Server 2016 À data de março de 2020
<b>Método de digitalização</b>	Digitalização Push, digitalização Pull, digitalização para o Box, digitalização para espaço avançado, digitalização para rede, digitalização para dispositivo de memória USB, digitalização para dispositivo móvel, digitalização para a cloud (uniFLOW Online - opcional)

## CARACTERÍSTICAS TÉCNICAS DE ENVIO

<b>Destino</b>	Standard: e-mail/Internet FAX (SMTP), SMB3.0, FTP, WebDAV, Mail Box Opcional: Super G3 FAX, IP Fax
<b>Livro de endereços</b>	LDAP (2.000)/local (1.600)/marcação rápida (200)
<b>Resolução de envio (dpi)</b>	Push: até 600 x 600 Pull: até 600 x 600
<b>Protocolo de comunicação</b>	Ficheiro: FTP (TCP/IP), SMB (TCP/IP), WebDAV E-mail/1-Fax: SMTP, POP3
<b>Formato de ficheiro</b>	Standard: TIFF, JPEG, PDF (compacto, pesquisável, política de aplicação, otimização para Web, PDF/A-1b, Trace & Smooth, encriptado, assinatura do equipamento, assinatura do utilizador), XPS (compacto, pesquisável, assinatura do equipamento, assinatura do utilizador), Office Open XML (PowerPoint, Word)
<b>Funções de envio universal</b>	Seleção do tipo de original, original frente e verso, livro para duas páginas, originais de formatos diferentes, ajuste da densidade, nitidez, rácio de cópias, apagar moldura, criação de trabalho, envio adiado, pré-visualização, aviso de trabalho concluído, nome do ficheiro, sujeito/mensagem, responder a, prioridade de e-mail, relatório TX, orientação de conteúdo original, ignorar páginas em branco

## CARACTERÍSTICAS TÉCNICAS DE FAX

<b>Número máximo de linhas de ligação</b>	2
<b>Velocidade do modem</b>	Super G3: 33,6 Kbps G3: 14,4 Kbps
<b>Método de compressão</b>	MH, MR, MMR, JBIG
<b>Resolução (dpi)</b>	400 x 400 (ultra fina), 200 x 400 (super fina), 200 x 200 (fina), 200 x 100 (normal)
<b>Formato de envio/recepção</b>	Envio: A3, A4, A4R, A5*, A5R*, B4, B5**, B5R** Recepção: A3, B4, A4, A4R, A5R, B5, B5R * Enviado como A4 ** Enviado como B4 curto
<b>Memória de fax</b>	Até 30 000 páginas [2000 trabalhos]
<b>Marcações rápidas</b>	Máx. 200
<b>Marcações por grupos/destinos</b>	Máx. 199 marcações
<b>Transmissão sequencial</b>	Máx. 256 endereços
<b>Cópia de segurança da memória</b>	Sim
<b>Funções de fax</b>	Nome do remetente (TTI), selecionar a linha telefónica (ao enviar de fax), envio direto, envio atrasado, pré-visualização, aviso de trabalho concluído, relatório TX, interromper transmissão, transmissão sequencial, envio de palavra-passe/subendereços, caixa de correio confidencial, registo de 2 para 1

## CARACTERÍSTICAS TÉCNICAS DE ARMAZENAMENTO

<b>Caixa (número suportado)</b>	100 caixas de entrada do utilizador, 1 caixa de entrada RX da memória, 50 caixas de entrada de fax confidenciais Máximo de 10 000 páginas (2000 trabalhos) armazenadas
<b>Espaço avançado</b>	Protocolo de comunicação: SMB ou WebDAV PC de cliente suportado: Windows® 8.1/10 Ligações simultâneas (máx.): SMB: 64, WebDAV: 3
<b>Espaço avançado disponível em disco</b>	Standard: 16 GB (Com a opção: máx. 480 GB)
<b>Características de espaço avançadas:</b>	Autenticação para início de sessão de espaço avançado, função de ordenação, impressão de ficheiro PDF com uma palavra-passe, compatibilidade com o imageWARE Secure Audit Manager, pesquisa, pré-visualização do ficheiro, gestão de autentificação, aberto ao público, URI TX, cópia de segurança/restauro

## CARACTERÍSTICAS TÉCNICAS DE SEGURANÇA

<b>Controlo do acesso e da autenticação</b>	Autenticação do utilizador (início de sessão com fotografia, início de sessão com PIN e fotografia, início de sessão por cartão*, início de sessão com nome de utilizador e palavra-passe, início de sessão ao nível da função, início de sessão através de dispositivo móvel), autenticação por ID de Departamento (ID de Departamento e início de sessão por PIN, início de sessão ao nível da função), uniFLOW Online Express (início de sessão por PIN, início de sessão com fotografia, início de sessão com PIN e fotografia, início de sessão por cartão, início de sessão por cartão e PIN, início de sessão com nome de utilizador e palavra-passe), sistema de gestão de acesso (controlo de acesso) * Os leitores de cartões são opcionais; consulte os Acessórios de hardware É necessária a ativação
---	---

## Segurança dos documentos

Segurança de impressão (impressão segura, impressão segura encriptada, suspensão forçada de impressões, impressão segura uniFLOW™), Segurança de receção de dados (caixa de entrada de faxes confidenciais, encaminhamento automático de documentos recebidos), Segurança de digitalização (PDF encriptado, assinatura digital em PDF/XPS, assinatura do utilizador em PDF/XPS, integração Adobe LiveCycle® Rights Management ES2.5), Segurança de caixa (proteção da caixa de correio com palavra-passe, controlo de acesso ao espaço avançado), Segurança de envio de dados (definição para solicitar a introdução de palavra-passe em cada transmissão, funções restritas de envio de e-mail/ficheiro, confirmação de número de FAX, permitir/restringir transmissões do controlador de fax, permitir/restringir o envio do histórico, compatibilidade com S/MIME), Rastreio de documentos (marca de água de segurança)  
\* Requer uniFLOW Online/uniFLOW

## Segurança de rede

TLS 1.3, IPsec, autenticação IEEE802.1X, SNMP V3.0, funcionalidade de firewall (filtragem de IP/endereço MAC), suporte de rede dupla (LAN com fios/LAN sem fios, LAN com fios/LAN com fios), desativação de funções não utilizadas (ativação/desativação de protocolos/aplicações, ativação/desativação de IU Remota, ativação/desativação da interface USB), separação das linhas de comunicação (G3 FAX, porta USB, espaço avançado, digitalização e envio - preocupação com vírus na receção de e-mail)

## Segurança do equipamento

Proteção dos dados SSD [encriptação dos dados SSD (com validação FIPS140-2), bloqueio de SSD], inicialização padrão de SSD, Trusted Platform Module (TPM 2.0), função de ocultação do registo do trabalho, proteção da integridade do software da MFP, verificação da integridade do software da MFD (verificação do sistema no arranque, deteção de intrusão durante a execução ativada com o McAfee Embedded Control), certificação de critérios comuns HCD-PP (confirmação pendente)

## Auditoria e gestão do equipamento

Palavra-passe de administrador, certificado digital e gestão de chaves, registo de auditoria, coordenação com o sistema de auditoria de segurança externo (Security Information and Event Management), registo de dados de imagem, programação da política de segurança

## CARACTERÍSTICAS TÉCNICAS AMBIENTAIS

<b>Ambiente de funcionamento</b>	Temperatura: 10 a 30 °C Humidade: 20 a 80 % HR (humidade relativa)
<b>Fonte de alimentação</b>	220-240 V 50/60 Hz 5A
<b>Consumo de energia</b>	Máximo: aprox. 1.500 W Cópia (com digitalização contínua DADF): Aprox. 613 W** Em espera: aprox. 40,7 W** Modo de suspensão: aprox. 0,8 W** * Valor de referência: medida de uma unidade ** O modo de suspensão de 0,8 W não se encontra disponível em todas as circunstâncias devido a determinadas definições. Consumo elétrico típico (TEC)*: iR-ADV DX C3835i: 0,40 kWh iR-ADV DX C3830i: 0,32 kWh iR-ADV DX C3826i: 0,28 kWh iR-ADV DX C3822i: 0,25 kWh * Em conformidade com a norma Energy Star 3.0 dos EUA

## Níveis de ruído

**Nível de potência sonora (LWA,m)**  
Ativa (preto e branco) (uma face)  
iR-ADV DX C3835i: 61 dB, Kv 3 dB  
iR-ADV DX C3830i: 60 dB, Kv 3 dB  
iR-ADV DX C3826i: 60 dB, Kv 3 dB  
iR-ADV DX C3822i: 60 dB, Kv 3 dB  
\* Valor de referência: apenas uma unidade medida com base na norma ISO 7779, descrita com base na norma ISO 9296 (2017)  
**Pressão sonora (LpA,m)**  
Posição de utilizador:  
Ativa (preto e branco/a cores) (uma face):  
iR-ADV DX C3835i: 47 dB\*/48 dB\*  
iR-ADV DX C3830i: 46 dB\*/47 dB\*  
iR-ADV DX C3826i: 46 dB\*/47 dB\*  
iR-ADV DX C3822i: 46 dB\*/46 dB\*  
\* Valor de referência: apenas uma unidade medida com base na norma ISO 7779, descrita com base na norma ISO 9296 (2017)

## Normas

Blue Angel

## CONSUMÍVEIS

<b>Cartridges de toner</b>	Toner preto/ciano/magenta C-EXV 49
<b>Rendimento do toner (Estimado com uma cobertura de 5%)</b>	Toner preto C-EXV 49: 36 000 páginas Toner ciano/magenta/amarelo C-EXV 49: 19 000 páginas

## GESTÃO DO SOFTWARE E DA IMPRESSORA

<b>Monitorização e criação de relatórios</b>	Universal Login Manager (ULM) uniFLOW Online Express* *Para obter mais informações, consulte: <a href="#">uniFLOW Online Express</a> <a href="#">uniFLOW Online</a>
<b>Ferramentas de gestão remota</b>	iWEMC eMaintenance Content Delivery System
<b>Software de digitalização</b>	Color Network ScanGear 2
<b>Ferramentas de otimização</b>	Ferramenta de configuração do controlador Canon
<b>Plataforma</b>	MEAP (Multifunctional Embedded Application Platform)
<b>Publicação de documentos</b>	Kofax Power PDF Advanced (opcional)



# CARACTERÍSTICAS TÉCNICAS

# Série imageRUNNER ADVANCE DX C3800

## OPÇÕES DE FORNECIMENTO DE PAPEL

### Unidade de alimentação de cassetes-AW1

Capacidade de papel: 550 folhas x 2 (1100 folhas) (80 g/m<sup>2</sup>)  
Tipo de papel: fino, normal, reciclado, colorido, grosso, Bond, transparência, perfurado, timbrado  
Formato de papel: A3, A4, A4R, A5, A5R, A6R, B4, B5, B5R  
Formato personalizado: 105,0 x 148,0 mm a 304,8 x 457,2 mm  
Gramagem do papel: 52 a 256 g/m<sup>2</sup>  
Fonte de alimentação: a partir da unidade principal  
Dimensões (L x P x A): 565 x 635 x 248 mm  
Peso: aprox. 16,0 kg

## OPÇÕES DE SAÍDA\*

### Tabuleiro interno de 2 vias-M1

\*A capacidade de papel pode variar consoante o tipo/formato de papel.

Capacidade do tabuleiro (com papel de 80 g/m<sup>2</sup>)  
Tabuleiro superior: A4, A5, A5R, A6R, B5, B5R: 85 folhas  
SRA3, A3, A4R, B4: 40 folhas  
Tabuleiro inferior (tabuleiro standard): A4, A5, A5R, A6R, B5, B5R:  
até 220 folhas  
SRA3, A3, A4R, B4: até 100 folhas  
Gramagem do papel: 52 a 300 g/m<sup>2</sup>  
Dimensões (L x P x A): 428 x 405 x 88 mm  
Peso: 0,7 kg

### Tabuleiro de cópias-T1

Capacidade (com papel de 80 g/m<sup>2</sup>):  
A4, A5R, B5, B5R: 100 folhas  
A3, A4R, B4: 65 folhas  
Dimensões (L x P x A): 442 mm x 373 mm x 176 mm  
(ligado à unidade principal, quando o tabuleiro de extensão está estendido)  
Peso: 0,5 kg

### Finalizador interno-L1

Capacidade do tabuleiro (com papel de 80 g/m<sup>2</sup>):  
Tabuleiro superior: SRA3, A3, A4, A4R, A5, A5R, A6R, B4, B5, B5R: aprox. 45 folhas  
Tabuleiro inferior: A4, A5, A5R, B5: aprox. 500 folhas  
SRA3, A3, A4R, B4, B5R: 250 folhas  
A6R: 30 folhas  
Envelope: 10 folhas  
Gramagem do papel: 52 a 300 g/m<sup>2</sup>  
Posição do agrafado: canto, duplo  
Capacidade do agrafado:  
A4, B5: 50 folhas (52 a 90 g/m<sup>2</sup>)  
A4R: 40 folhas (52 a 90 g/m<sup>2</sup>)  
A3, B4: 30 folhas (52 a 90 g/m<sup>2</sup>)  
Agrafado eco:  
A3, A4, B4, B5: 10 folhas (52 a 64 g/m<sup>2</sup>)  
8 folhas (65 a 81,4 g/m<sup>2</sup>)  
6 folhas (82 a 105 g/m<sup>2</sup>)  
Agrafar a pedido: aprox. 40 folhas (80 g/m<sup>2</sup>)  
Dimensões (L x P x A): 727 x 525 x 225 mm  
(com ligação à unidade principal, quando o tabuleiro de extensão está estendido)  
Peso: aprox. 9,1 kg

### Finalizador-agrafiador-AE1

Capacidade do tabuleiro (com papel de 80 g/m<sup>2</sup>):  
Tabuleiro superior: A4, A5, A5R, A6R, B5: aprox. 250 folhas  
SRA3, A3, A4R, B4, B5R: aprox. 125 folhas  
Tabuleiro inferior: A4, A5, A5R, B5: 3000 folhas  
SRA3, A3, A4R, B4, B5R: 1500 folhas  
A6R: 250 folhas  
Envelope: Monarch 30 folhas, COM10 No.10, DL, ISO-C5:  
100 folhas  
Gramagem do papel:  
Tabuleiro superior: 52 a 256 g/m<sup>2</sup>  
Tabuleiro inferior: 52 a 300 g/m<sup>2</sup>  
Posição do agrafado: canto, duplo  
Capacidade deagrafamento: A4, B5: 50 folhas (52 a 90 g/m<sup>2</sup>)  
A4R: 40 folhas (52 a 90 g/m<sup>2</sup>)  
A3, B4: 30 folhas (52 a 90 g/m<sup>2</sup>)  
Agrafado eco:  
A3, A4: 10 folhas (52 a 64 g/m<sup>2</sup>)  
8 folhas (65 a 81,4 g/m<sup>2</sup>)  
6 folhas (82 a 105 g/m<sup>2</sup>)  
Agrafar a pedido: 50 folhas (52 a 90 g/m<sup>2</sup>)  
Dimensões (L x P x A): 637 x 623 x 1,021 mm  
(quando o tabuleiro de extensão está estendido)  
Peso: aprox. 30,0 kg

### Finalizador de brochuras-AE1

(Inclui as características técnicas básicas deagrafamento do finalizador-agrafiador-AE1 acima.)  
Formato de papel para finalizar-agrafiar: A3, A4R, B4  
Capacidade doagrafiador para Finalizar-Agrafar: 20 folhas x 10 conjuntos (52 a 81,4 g/m<sup>2</sup>) (incluindo 1 página introdutória de até 256 g/m<sup>2</sup>)  
Capacidade de conjunto dobrado semagrafiar: até 3 folhas (52 a 105 g/m<sup>2</sup>)  
Fonte de alimentação: a partir da unidade principal  
Dimensões (L x P x A): 637 x 623 x 1,021 mm  
(quando o tabuleiro de extensão está estendido)  
Peso: aprox. 53,0 kg

### Furador interno 2/4-D1

(Requer o finalizador interno-L1)  
Dois ou quatro furos  
Gramagem de papel aceite para perfuração: 52 a 300 g/m<sup>2</sup>  
Formato de papel aceitável para perfuração:  
Dois furos A3, A4, A4R, A5, B4, B5, B5R,  
Quatro furos A3, A4

### Furador interno de 4 furos-D1

(Requer o finalizador interno-L1)  
Quatro furos  
Gramagem de papel aceite para perfuração: 52 a 300 g/m<sup>2</sup>  
Formato de papel aceitável para perfuração:  
Quatro furos: A3, A4, A4R, A5, B4, B5, B5R

### Unidade de perfuração de 2/4 furos-A1

(Requer o finalizador-agrafiador-AE1 ou o finalizador de brochuras-AE1)  
Dois ou quatro furos  
Gramagem de papel aceite para perfuração: 52 a 300 g/m<sup>2</sup>  
Formato de papel aceitável para perfuração:  
Dois furos A3, A4, A4R, A5, B4, B5, B5R,  
Quatro furos A3, A4

### Unidade de perfuração de 4 furos-A1

(Requer o finalizador-agrafiador-AE1 ou o finalizador de brochuras-AE1)  
Quatro furos  
Gramagem de papel aceite para perfuração: 52 a 300 g/m<sup>2</sup>  
Formato de papel aceitável para perfuração:  
Quatro furos: A3, A4, A4R, A5, B4, B5, B5R

## ACESSÓRIOS DE HARDWARE

### Leitores de cartões

Leitor de cartões de cópias-F1  
Acessório do leitor de cartões de cópias B7  
Caixa do leitor de cartões IC para teclado numérico-A1

### Outros

DADF-CI de uma só passagem  
DADF-BA1  
Tampa do vidro de exposição-Y3  
Tabuleiro de utilitários-B1  
Teclado numérico-A2  
Agrafador instantâneo-B1 (opcional)  
Kit de ajuste de suportes-A1

## OPÇÕES DE SEGURANÇA

### Segurança de dados

SSD de 1 TB-A1  
Kit de espelhamento de memória-A1  
SSD de 250 GB-A1 (utilização com kit de espelhamento de memória-A1)

## OPÇÕES DO SISTEMA E DO CONTROLADOR

### Acessórios de impressão

Conjunto de tipos de letra PCL internacionais-A

### Impressão de códigos de barras

Kit de impressão de códigos de barras - D1

### Acessórios do sistema

Kit de interface de controlo de cópias - A1  
Kit de interface de série-K3  
Kit de ligação-A3 para Bluetooth LE  
Kit NFC-E2

### Acessórios de fax

Placa de FAX Super G3-BH1  
Placa de fax de 2.ª linha Super G3-BH1  
Kit de fax remoto - A1  
Kit de expansão de IP Fax - B1

## OUTRAS OPÇÕES

### Acessórios de acessibilidade

Sistema de acesso de ADF-A1  
Kit de orientação por voz-G1  
Kit de funcionamento por voz-D1

### Cartridge de agrafos

Cartridge de agrafos-Y1 (2 x 2000 unidades)\*  
\* Apenas para finalizador de brochuras  
Agrafado-P1 (2 x 5000 unidades)

### Proteção do equipamento

Película antimicrobiana\* - Várias folhas concebidas para se adaptarem aos pontos de contacto mais comuns dos equipamentos.  
\* É recomendada a aplicação da mesma por um técnico de assistência

## Software e soluções



## Certificações e compatibilidade



Canon Inc.  
canon.com

Canon Portugal  
canon.pt

Portuguese edition

© Canon Portugal, S.A., 2021