

# imageRUNNER ADVANCE DX C3800-serien

## A3-FLERFUNKSJONSFARGEENHETER FOR EFFEKTIV DOKUMENTBEHANDLING AV HØY KVALITET



Canon uniFLOW Online  
Outstanding Direct Output Management Solution

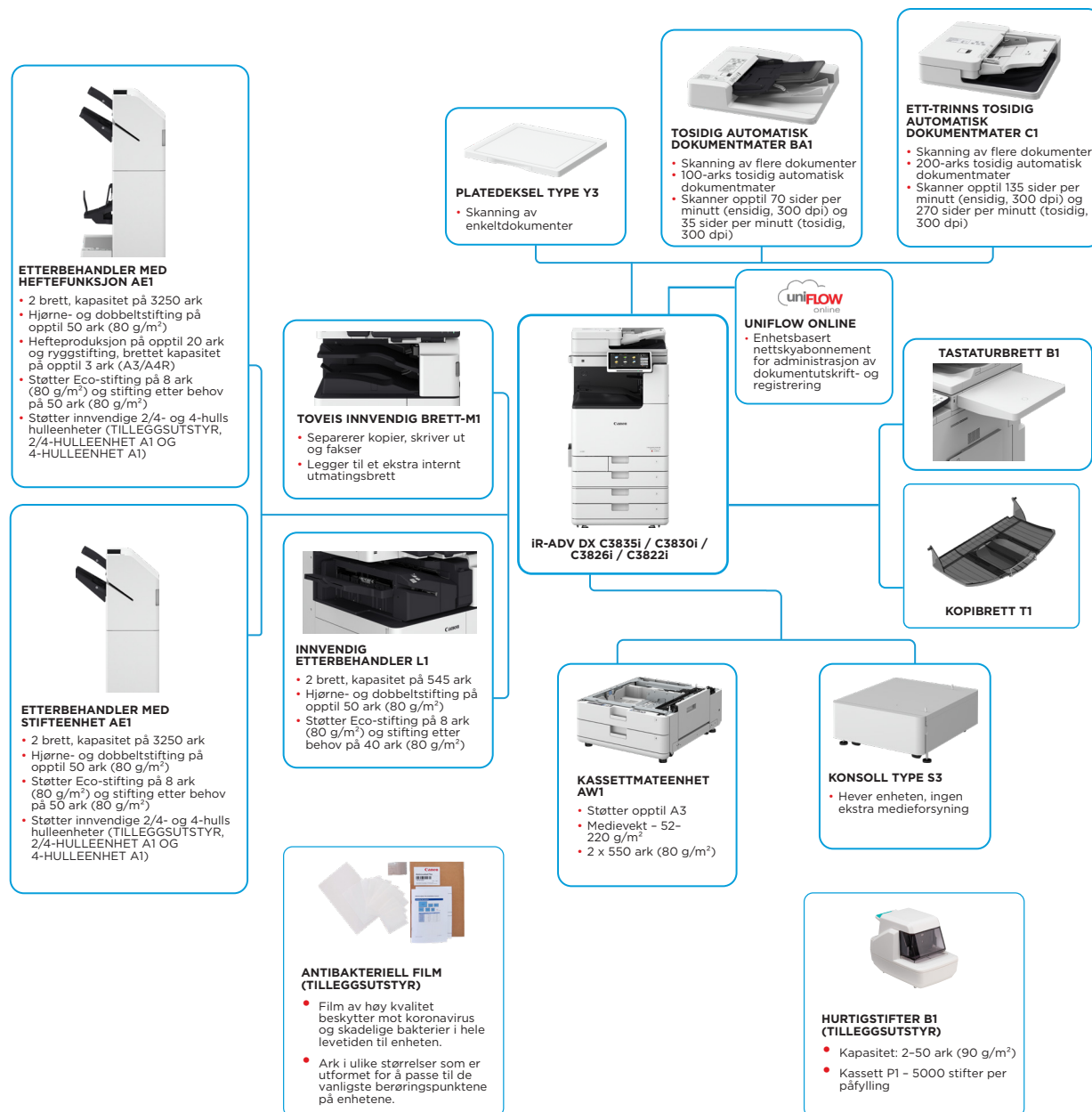


Canon uniFLOW Online  
Outstanding Direct Output Management Solution



New to the Line

### DE VIKTIGSTE KONFIGURASJONSALTERNATIVENE



Denne konfigurasjonen er bare ment som illustrasjon. Hvis du vil se en fullstendig liste over alternativer og nøyaktige kompatibilitetsforhold, kan du se den [elektroniske produktkonfiguratoren](#).

Unified Firmware Platform (UFP) sikrer at de nyeste funksjonsoppgraderingene og den nyeste beskyttelsen er tilgjengelig. Dette gir en forbedret brukeropplevelse på tvers av hele IR ADVANCE DX-porteføljen.

**Canon**

# TEKNISKE SPESIFIKASJONER

# imageRUNNER ADVANCE DX C3800-serien

<b>HOVEDENHET</b>	A3 flerfunksjonell fargelaserskriver	<b>Utskriftsoppløsning (dpi)</b>	1200 × 600, 1200 × 1200 (halv hastighet)
<b>Maskintype</b>	Utskrift, kopiering, skanning, sending, lagring og mulighet for faks	<b>Driverspråk</b>	Standard: UFRIL, PCL6, Adobe® PostScript®3™
<b>Hovedfunksjoner</b>	1,8 GHz Dual Core-prosessor	<b>Direkteutskrift (RUI)</b>	Støttede filtyper: PDF, EPS, TIFF/JPEG og XPS
<b>Prossessor</b>	10,1 tommer TFT LCD WSVGA-fargeskjerm med berøringspanel	<b>Utskrift fra mobil og nettsky</b>	AirPrint, Mopria, Universal Print fra Microsoft, Canon PRINT Business-appen og uniFLOW Online (tilleggsutstyr) Et utvalg av programvare og MEAP-baserte løsninger er tilgjengelige for utskrift fra mobilenheter eller enheter med Internett-forbindelse og nettskybaserte enheter, avhengig av behovene dine. Kontakt din salgsrepresentant hvis du vil ha mer informasjon
<b>Betjeningspanel</b>	Standard: RAM 3,5 GB Hovedprosessor side: 2 GB Bildebehandlingsprosessor side: 1 GB + 0,5 GB (reservert for bildebehandling)	<b>OS-standardhastighet for utskrift</b>	Android / Windows® 10 / Chrome OS / MacOS (11.2.2) / iOS/iPados Per mars 2021
<b>Minne</b>	Standard: (SSD) 256 GB Tilleggsutstyr: (SSD) 1 TB	<b>Skrifter</b>	PS-skrifter: 136 Roman PCL-skrifter: 93 Roman, 10 Bitmap-skrifttyper, 2 OCR-skrifter, Andale Mono WT J/K/S/T <sup>41</sup> (japansk, koreansk, forenklet og tradisjonell kinesisk), strekkodeskrifter <sup>2</sup> <sup>1</sup> Krever PCL International Font Set A1 (tilleggsutstyr). <sup>2</sup> Krever sett for strekkodeutskrift D1 (tilleggsutstyr).
<b>Oppbevaring</b>	Standard: 1 200 ark 100-arks multiarkmater 2 550-arks kassetter, Maksimalt: 2300 ark (med kassettemateenhet AW1)	<b>Utskriftsfunksjoner</b>	Sikker utskrift, sikkert vannmerke, topptekst/bunntekst, sideoppsett, tosidig utskrift, blandet papirstørrelse/-retning, forside/baksider, tonersparer, plakatusskrift, tvungen utskrift, utskriftsdato, planlagt utskrift, utskrift med en virtuell skriver
<b>Grensesnittkabling</b>	NETTVERK Standard: 1000Base-T/100Base-TX/10Base-T, trådløst nettverk (IEEE 802.11 b/g/n) Tilleggsutstyr: NFC, Bluetooth lavenergi ANNET Standard: 1 USB 2.0 (vert), 1 USB 3.0 (enhet); Tilleggsutstyr: serielt grensesnitt, Copy Control-grensesnitt	<b>Operativsystem</b>	UFRIL: Windows® 8.1 / 10 / Server 2012 / Server 2012 R2 / Server 2016 / Server 2019, Mac OS X (10.11 eller nyere) PCL: Windows® 8.1 / 10 / Server 2012 / Server 2012 R2 / Server 2016 / Server 2019 PS: Windows® 8.1 / 10 / Server 2012 / Server 2012 R2 / Server 2016 / Server 2019, Mac OS X (10.11 eller nyere) PPD: Windows® 8.1 / 10, Mac OS X (10.11 eller nyere) Per mars 2021
<b>Papirkapasitet (A4, 80 g/m<sup>2</sup>)</b>	Standard: 250 ark Maksimalt: 3450 ark (med etterbehandler med stifteenhet AE1 eller etterbehandler med heftfunksjon AE1 og kopibrett T1)	<b>Kopispesifikasjoner</b>	iR-ADV DX C3835i: Enkelttsidig: opptil 35 sider per minutt (A4, A5, A5R, A6R), opptil 17 sider per minutt (A3), opptil 23 sider per minutt (A4R) iR-ADV DX C3830i: Enkelttsidig: opptil 30 sider per minutt (A4, A5, A5R, A6R), opptil 15 sider per minutt (A3), opptil 20 sider per minutt (A4R) iR-ADV DX C3826i: Enkelttsidig: opptil 26 sider per minutt (A4, A5, A5R, A6R), opptil 15 sider per minutt (A3), opptil 20 sider per minutt (A4R) iR-ADV DX C3822i: Enkelttsidig: opptil 22 sider per minutt (A4, A5, A5R, A6R), opptil 15 sider per minutt (A3), opptil 20 sider per minutt (A4R)
<b>Papirutmatingskapasitet (A4, 80 g/m<sup>2</sup>)</b>	Standard: 250 ark Maksimalt: 3450 ark (med etterbehandler med stifteenhet AE1 eller etterbehandler med heftfunksjon AE1 og kopibrett T1)	<b>Kopieringshastighet (sort-hvitt og farger)</b>	iR-ADV DX C3835i: ca. 5,5/7,4 sekunder eller mindre iR-ADV DX C3830i / C3826i / C3822i: ca. 6,1/8,4 sekunder eller mindre
<b>Etterbehandlingsfunksjoner</b>	sortering, gruppering, forskyvning, stifting, ryggstifting, hulling, miljøstift, stifting ved behov <sup>*</sup> Etterbehandlingsfunksjonene varierer etter alternativene som er koblet til.	<b>Tid til første kopi (A4, sort-hvitt/farge)</b>	600 × 600 Opptil 999 kopier Automatisk eller manuelt (9 nivåer)
<b>Støttede medietyper</b>	Multiarkmater: tynt, vanlig, tykt <sup>*</sup> , resirkulert, bestrøket <sup>*</sup> , farget, kalkerpapir, bankpostpapir, transparent, etikett, hullet, brevhode, konvolutt <sup>*</sup> SRA3 støttes ikke for bestrøket (257-300 g/m <sup>2</sup> ) og tykt (257-300 g/m <sup>2</sup> ) papir. Øvre kassett: tynt, vanlig, tykt, resirkulert, farget, bankpostpapir, transparent, hullet, brevhode, konvolutt Nedre kassett: tynt, vanlig, tykt, resirkulert, farget, bankpostpapir, transparent, hullet, brevhode, konvolutt <sup>*</sup> <sup>*</sup> Krever konvoluttmaterilegg A (standard).	<b>Kopioppløsning (dpi)</b>	Opptil 999 kopier
<b>Støttede medieformater</b>	Multiarkmater: Standardstørrelse: SRA3, A3, A4, A4R, A5, A5R, A6R, B4, B5, B5R Egendefinert størrelse: 98,4 x 139,7 mm til 320,0 x 457,2 mm Egendefinert størrelse: 100,0 x 148,0 mm til 304,8 x 457,2 mm Konvolutter: COM10 No.10, Monarch, ISO-C5, DL Egendefinert størrelse for konvolutt: 98 x 98 mm til 320,0 x 457,2 mm Øvre kassett: Standardformat: A4, A5, A5R, A6R, B5 Egendefinert størrelse: 105,0 x 148,0 mm til 297,0 x 215,9 mm Konvolutter: ISO-C5 Nedre kassett: Standardstørrelse: A3, A4, A4R, A5, A5R, A6R, B4, B5, B5R Egendefinert størrelse: 105,0 x 148,0 mm til 304,8 x 457,2 mm Konvolutter <sup>*</sup> : COM10 No.10, Monarch, DL <sup>*</sup> Krever konvoluttmaterilegg A (standard).	<b>Flere eksemplarer</b>	Opptil 999 kopier
<b>Støttede medievekter</b>	Multiarkmater: 52 til 300 g/m <sup>2</sup> <sup>*</sup> SRA3 støttes ikke for bestrøket (257-300 g/m <sup>2</sup> ) og tykt (257-300 g/m <sup>2</sup> ) papir. Øvre/nedre kassett: 52-250 g/m <sup>2</sup> Tosidig: 52 til 220 g/m <sup>2</sup>	<b>Kopitetthet</b>	Automatisk eller manuelt (9 nivåer)
<b>Oppvarmingstid</b>	Hurtigoppstartsmodus: 4 sekunder eller mindre <sup>*</sup> <sup>*</sup> Tid fra enheten slås på til kopieringsikonet vises og tastene kan brukes på berøringspanelet. Fra hvilemodus: 10 sekunder eller mindre Fra strømmen slås på: 10 sekunder eller mindre <sup>*</sup> <sup>*</sup> Tid fra enheten slås på og til den er klar til å kopiere (ikke utskriftsreservasjon)	<b>Forstørrelse</b>	Variabel zoom: 25-400 % (i trinn på 1 %) Forhåndsinnstilt forminsning/forstørring: 25 %, 50 %, 70 %, 100 % (1 : 1) / 141 %, 200 %, 400 %
<b>Mål (B x D x H)</b>	Med platedeksel Y3: 565 x 692 x 788 mm Med ett-trinns tosidig automatisk dokumentmater C1: 565 x 722 x 897 mm Med tosidig automatisk dokumentmater BA1: 565 x 719 x 891 mm	<b>Kopieringsfunksjoner</b>	Forhåndsinnstilte R/F-forhold etter område, tosidig, tetthetsjustering, valg av original type, avbruddsmodus, bok til sider, tosidig original, jobboppbygging, N på 1, legg til omslag, sett inn ark, originaler i flere størrelser, sidenumerering, kopisettnummerering, skarphet, slette ramme, sikre vannmerke, utskriftsdato, bokrygg, Print & Check, negativ/positiv, gjenta bilder, slå sammen arbeidsblokker, speilbilde, lagre i postboks, kopiere ID-kort, hopp over tomme sider, valgfri originalstørrelse, fargemodus, reservert kopi, kopieeksempel
<b>Installasjonsplass (B x D)</b>	Grunnleggende: 978 x 1119 mm (med ett-trinns tosidig automatisk dokumentmater C1 + høyre deksel åpent + multiarkmater med forlengerbrett trukket ut + papirkassett åpen) 978 x 1116 mm (med tosidig automatisk dokumentmater BA1 + høyre deksel åpent + multiarkmater med forlengerbrett trukket ut + papirkassett åpen) Fullstendig konfigurt: 1651 x 1119 mm (med ett-trinns tosidig automatisk dokumentmater C1 + etterbehandler med stifteenhet AE1 / etterbehandler med heftfunksjon AE1 + kopibrett T1 trukket ut + papirkassett åpen) 1651 x 1116 mm (med ett-trinns tosidig automatisk dokumentmater BA1 + etterbehandler med stifteenhet AE1 / etterbehandler med heftfunksjon AE1 + kopibrett T1 trukket ut + papirkassett åpen)	<b>Spesifikasjoner for skanning</b>	Standard: fargeplate Tilleggsutstyr: platedeksel Y3, ett-trinns tosidig automatisk dokumentmater C1 eller BA1 (tosidig til tosidig (automatisk med tosidig automatisk dokumentmater)) <sup>*</sup> Registrere mating av flere ark støttes. Tosidig automatisk dokumentmater (DADF) Ett-trinns tosidig automatisk dokumentmater C1: opptil 200 ark Tosidig automatisk dokumentmater BA1: opptil 100 ark
<b>Vekt<sup>*</sup></b>	Med platedeksel Y3: ca. 71 kg Med tosidig automatisk dokumentmater BA1: ca. 78 kg Med ett-trinns tosidig automatisk dokumentmater C1: ca. 84 kg	<b>Type</b>	Glassplate: ark, bøker og tredimensjonale enheter Støttede papirvekter i matenen: Ett-trinns tosidig automatisk dokumentmater C1: Enkelttsidig skanning: 38-220 g/m <sup>2</sup> (sort-hvitt / farge) Tosidig skanning: 38-220 g/m <sup>2</sup> (sort-hvitt / farge) <sup>*</sup> En godkjent vekt på A6R eller mindre er 50-220 g/m <sup>2</sup> .
<b>*inkludert toner</b>		<b>Papirkapasitet for dokumentmater (80 g/m<sup>2</sup>)</b>	DADF-BA1: Enkelttsidig skanning: 38-128 g/m <sup>2</sup> (sort-hvitt) 64-128 g/m <sup>2</sup> (farger) Tosidig skanning: 50-128 g/m <sup>2</sup> (sort-hvitt), 64-128 g/m <sup>2</sup> (farger)
<b>UTSKRIFTSSPESIFIKASJONER</b>		<b>Støttede originaler og vekter</b>	Platen: maks. skannestørrelse: 297 x 431,8 mm Ett-trinns tosidig automatisk dokumentmater C1: A3, A4, A4R, A5, A5R, A6R, B4, B5, B5R, B6R Egendefinert størrelse: 69,9 x 139,7 mm til 304,8 x 431,8 mm DADF-BA1: A3, A4, A4R, A5, A5R, B4, B5, B5R, B6, Egendefinert størrelse: 139,7 x 128 mm til 297,0 x 431,8 mm
<b>Utskriftshastighet (sort-hvitt og farger)</b>	iR-ADV DX C3835i: Enkelttsidig: opptil 35 sider per minutt (A4, A5, A5R, A6R), opptil 17 sider per minutt (A3), opptil 23 sider per minutt (A4R) iR-ADV DX C3830i: Enkelttsidig: opptil 30 sider per minutt (A4, A5, A5R, A6R), opptil 15 sider per minutt (A3), opptil 20 sider per minutt (A4R) iR-ADV DX C3826i: Enkelttsidig: opptil 26 sider per minutt (A4, A5, A5R, A6R), opptil 15 sider per minutt (A3), opptil 20 sider per minutt (A4R) iR-ADV DX C3822i: Enkelttsidig: opptil 22 sider per minutt (A4, A5, A5R, A6R), opptil 15 sider per minutt (A3), opptil 20 sider per minutt (A4R)	<b>Skannehastighet (sider/min: sort-hvitt / farge, A4)</b>	Ett-trinns tosidig automatisk dokumentmater C1: Enkelttsidig skanning: 135/135 (300 x 300 dpi, send), 80/80 (600 x 600 dpi, kopiering) Tosidig skanning: 270/270 (300 x 300 dpi, sending), 160/90 (600 x 600 dpi, kopiering) DADF-BA1: Enkelttsidig skanning: 70/70 (300 x 300 dpi, send), 51/51 (600 x 600 dpi, kopiering) Tosidig skanning: 35/35 (300 x 300 dpi, sending), 25,5/25,5 (600 x 600 dpi, kopiering)

# TEKNISKE SPESIFIKASJONER

# imageRUNNER ADVANCE DX C3800-serien

<b>Skanneoppløsning (dpi)</b>	Skann for kopiering: 600 x 600 Skann for sending: (Push) 600 x 600 (SMB/FTP/WebDAV/IFAX), (Pull) 600 x 600 Skann for faksing: 600 x 600	<b>Dokumentsikkerhet</b>	Utskriftssikkerhet (sikker utskrift, kryptert sikker utskrift, utskrift med "Forced Hold", uniFLOW Secure Print™), sikkerhet for mottak av data (konfidensiell, faks, innboks, videresending, mottatt, dokumenter, automatisk), skannesikkerhet (kryptert PDF, PDF/XPS med enhetsSignatur, PDF/XPS med brukersignatur, Adobe LiveCycle® Rights Management ES2.5-integrasjon), BOX-sikkerhet (passordbeskyttelse for postboks, tilgangskontroll for Advanced Space), datasikkerhet for sending (innstilling for spørsmål om passord for hver overføring, begrensede sendefunksjoner for e-post/filer, bekrefte FAX-nummer, tillat/begrens faksdriveroverføringer, tillat/begrens sending fra logg, S/MIME-støtte), dokumentsporing (sikkert vanmerke) *Krever uniFLOW Online / uniFLOW
<b>Spesifikasjoner for Pull Scan</b>	Color Network ScanGear2. For både TWAIN og WIA Støttede operativsystemer: Windows® 8.1 / 10 / Server 2012 / Server 2012 R2 / Server 2016 Per mars 2020	<b>Nettverkssikkerhet</b>	TLS 1.3, IPsec, IEEE802.1X-godkjenning, SNMP versjon 3.0, brannmurfunksjonalitet (IP-/MAC-adressefiltrering), støtte for to nettverk (kablet lokalt nettverk / trådløst lokalt nettverk, kablet lokalt nettverk / kablet lokalt nettverk), deaktivering av ubrukte funksjoner (aktiver/deaktiver protokoller/programmer, aktiver/deaktiver eksternt grensesnitt, aktiver/deaktiver USB-grensesnitt), separering av kommunikasjonslinje (G3 FAX, USB-port, Advanced Space, skanning og sending, virusbekymringer for mottak av e-post)
<b>Skannemetode</b>	Push Scan, Pull Scan, Scan to Box, skann til Advanced Space, skann til nettverk, skann til USB-minnepinne, skann til mobilenhet, skann til nettskyen (uniFLOW Online – tilleggsutstyr)	<b>Enhetsikkerhet</b>	Beskyttede harddiskdata [Kryptering av harddiskdata, (FIPS140-2-godkjent), harddisklås] standard harddiskinitialisering, Trusted Platform Module (TPM 2.0), Job Log Conceal Function, beskyttede integriteten til MFD-programvare, kontrollere integriteten til MFD-programvare (kontrollere systemet ved oppstart, oppdagelse av kjøretidforstyrrelse mulig med McAfee Embedded Control), HCD-PP Common Criteria-sertifisering (bekreftelse venter)
<b>SPESIFIKASJONER FOR SENDING</b>		<b>Enhetsadministrasjon og -revisjon</b>	Administratorpassord, digitalt sertifikat og nøkkelbehandling, overvåkingslogg, samarbeid med eksternt sikkerhetsrevisjonssystem (SIEM), billedatologging, fastsetting av sikkerhetsbestemmelser
<b>Mål</b>	Standard: Faks via e-post / Internett (SMTP), SMB 3.0, FTP, WebDAV, Mail Box Tilleggsutstyr: Super G3-faks, IP-faks	<b>SPESIFIKASJONER FOR BRUKSMILJØET</b>	
<b>Adressebok</b>	LDAP (2000) / lokalt (1600) / hurtignummer (200)	<b>Driftsmiljø</b>	Temperatur: 10-30 °C Fuktighet: 20-80 % RH (relativ luftfuktighet)
<b>Sendeppløsning (dpi)</b>	Push: opptil 600 x 600 Pull: opptil 600 x 600	<b>Strømkilde</b>	220-240 V 50/60 Hz 5A
<b>Kommunikasjonsprotokoll</b>	Fil: FTP (TCP/IP), SMB 3.0 (TCP/IP), WebDAV E-post/I-faks: SMTP, POP3	<b>Strømforkbruk</b>	Maksimalt: ca. 1 500 W Kopiering (med kontinuerlig skanning med tosidig automatisk dokumentmater): ca. 613 W* <sup>1</sup> Hvilemodus: ca. 40,7 W* <sup>1</sup> Dvalemodus: ca. 0,8 W* <sup>2</sup> * Referanseverdi: målt én enhet ** 0,8 W hvilemodus er ikke alltid tilgjengelig på grunn av bestemte innstillinger.
<b>Filformat</b>	Standard: TIFF, JPEG, PDF (kompakt, søkbar, bruk policy, optimaliser for nett, PDF A/1-b, Trace & Smooth, kryptert, enhetsSignatur, brukersignatur), XPS (kompakt, søkbar, enhetsSignatur, brukersignatur), Office Open XML (PowerPoint, Word)	<b>Lydnivåer</b>	<b>Lydstyrkenivå (LWA<sub>m</sub>)</b> Aktiv (sort-hvitt) (enkeltsidig) iR-ADV DX C3835i: 61 dB, Kv 3 dB iR-ADV DX C3830i: 60 dB, Kv 3 dB iR-ADV DX C3826i: 60 dB, Kv 3 dB iR-ADV DX C3822i: 60 dB, Kv 3 dB *Referanseverdi: målt én enhet med ISO7779, beskrevet med ISO9296 (2017) <b>Lydstyrkenivå (LpAm)</b> Brukerens posisjon: Aktiv (sort-hvitt) (enkeltsidig): iR-ADV DX C3835i: 47 dB* / 48 dB* iR-ADV DX C3830i: 46 dB* / 47 dB* iR-ADV DX C3826i: 46 dB* / 47 dB* iR-ADV DX C3822i: 46 dB* / 46 dB* *Referanseverdi: målt én enhet med ISO7779, beskrevet med ISO9296 (2017)
<b>Universal Send-funksjoner</b>	Valg av original type, tosidig original, bok til to sider, originaler i flere størrelser, tetthetsjustering, skarphet, kopieringsforhold, slett ramme, jobboppbygging, forsinket sending, forhåndsvisning, varsel om fullført jobb, filnavn, emne/melding, svar til, e-postprioritet, TX-rapport, original innholdsretning, hopp over tomme sider	<b>Standarder</b>	Blue Angel
<b>FAKSSPESIFIKASJONER</b>		<b>FORBRUKSARTIKLER</b>	<b>Tonerkassetter</b> C-EXV 49-toner (sort-hvitt / cyan / magenta / gul) <b>Tonerkapasitet (Forventet ytelse ved 5 % dekning)</b> C-EXV 49-toner (sort-hvitt): 36 000 sider C-EXV 49-toner (cyan/magenta/gul): 19 000 sider
<b>Maksimalt antall forbindelseslinjer</b>	2	<b>PROGRAMVARE OG SKRIVERADMINISTRASJON</b>	<b>Spring og rapportering</b> Universal Login Manager (ULM) uniFLOW Online Express* *Hvis du vil ha mer informasjon, kan du se <a href="#">uniFLOW Online Express</a> <a href="#">uniFLOW Online</a>
<b>Modemhastighet</b>	Super G3: 33,6 kbps G3: 14,4 kbps	<b>Verktøy for eksternt service</b>	iWEMC eMaintenance Innholdsleveringssystem
<b>Kompresjonsmetode</b>	MH, MR, MMR, JBIG	<b>Skanneprogramvare</b>	Color Network ScanGear 2
<b>Oppløsning (dpi)</b>	400 x 400 (ultrafin), 200 x 400 (superfin), 200 x 200 (fin), 200 x 100 (normal)	<b>Optimaliseringsverktøy</b>	Canon Driver Configuration Tool
<b>Sende- og mottaksstørrelse</b>	Sender: A3, A4, A4R, A5 <sup>1</sup> , A5R <sup>1</sup> , B4, B5 <sup>2</sup> , B5R <sup>1</sup> Mottar: A3, B4, A4, A4R, A5R, B5, B5R <sup>1</sup> Sendt som A4 <sup>2</sup> Sendt som B4 (kort)	<b>Plattform</b>	MEAP (Multifunctional Embedded Application Platform)
<b>Faksminne</b>	Opptil 30 000 sider (2000 jobber)	<b>Dokumentpublisering</b>	Kofax Power PDF Advanced (tilleggsutstyr)
<b>Hurtignumre</b>	maks. 200		
<b>Gruppesending/mottakere</b>	maks. 199 sendinger		
<b>Seriesending</b>	maks. 256 adresser		
<b>Sikkerhetskopi av minne</b>	Ja		
<b>Faksfunksjoner</b>	Avsenders navn (TTI), velge telefonlinje (ved sending av faks), direkte sending, forsinket sending, forhåndsvisning, varsel om fullført jobb, avbryt overføring, seriesending, sending med passord/underadresse, konfidensiell postboks, 2 på 1 logg		
<b>LAGRINGSSPESIFIKASJONER</b>			
<b>Postboks (antall støttet)</b>	100 brukerinnbokser, 1 RX-minneinnboks, 50 konfidensielle faks-innbokser Maksimalt 10 000 sider (2000 jobber) lagret		
<b>Advanced Space</b>	Kommunikasjonsprotokoll: SMB eller WebDAV Støttet PC-klient: Windows® 8.1 / 10 Samtidige tilkoblinger (maks.): SMB: 64, WebDAV: 3		
<b>Advanced Space tilgjengelig plass på harddisken</b>	Standard: 16 GB (Med alternativ: maks. 480 GB)		
<b>Advanced Space-funksjoner:</b>	Godkjenning for innlogging på Advanced Space, sorteringsfunksjon, skriv ut en PDF-fil med et passord, støtte for imageWARE Secure Audit Manager, søk, forhåndsvisning av filer, godkjenningsadministrasjon, tilgjengelig for offentligheten, URI TX, sikkerhetskopiering/gjenoppretting		
<b>SIKERHETSSPESIFIKASJONER</b>			
<b>Godkjenning og tilgangskontroll</b>	Brukergodkjenning (pålogging med bilde, pålogging med bilde og PIN-kode, pålogging med kort*, brukernavn og passord, pålogging på funksjonsnivå, mobilpålogging), godkjenning av avdelings-ID (pålogging med avdelings-ID og PIN-kode, pålogging på funksjonsnivå), uniFLOW Online Express (pålogging med PIN-kode, pålogging med bilde, pålogging med bilde og PIN-kode, pålogging med kort, pålogging med kort og PIN-kode, pålogging med brukernavn og passord, pålogging med avdelings-ID og PIN-kode, pålogging på funksjonsnivå), Access Management System (tilgangskontroll) *Kortleser er tilleggsutstyr - se maskinvaertilbehør Aktivering kreves		

# TEKNISKE SPESIFIKASJONER

# imageRUNNER ADVANCE DX C3800-serien

## ALTERNATIVER FOR PAPIRTILFØRSEL

### Kassetmateenhet AW1

Papirkapasitet: 550 ark x 2 (1100) (80 g/m<sup>2</sup>)  
Papirtype: tynt, vanlig, resirkulert, farget, tykt, bankpostpapir, transparent, hullet, brevhode  
Papirstørrelse: A3, A4, A4R, A5, A5R, A6R, B4, B5, B5R, Egendefinert størrelse: 105,0 x 148,0 mm til 304,8 x 457,2 mm  
Papirvekt: 52 til 256 g/m<sup>2</sup>  
Strømkilde: fra hovedenheten  
Mål (B x D x H): 565 x 635 x 248 mm  
Vekt: ca. 16,0 kg

## UTSKRIFTSALTERNATIVER\*

### Toveis innvendig brett M1

\*Papirkapasiteten kan variere med ulike papirtyper og -formater.  
Skuffekapasitet (med 80 g/m<sup>2</sup> papir)  
Øvre brett: A4, A5, A5R, A6R, B5, B5R: 85 ark  
SRA3, A3, A4R, B4: 40 ark  
Nedre brett (standardbrett): A4, A5, A5R, A6R, B5, B5R: opptil 220 ark  
SRA3, A3, A4R, B4: opptil 100 ark  
Papirvekt: 52 til 300 g/m<sup>2</sup>  
Mål (B x D x H): 428 x 405 x 88 mm  
Vekt: 0,7 kg

### Kopibrett T1

Kapasitet (med papir på 80 g/m<sup>2</sup>):  
A4, A5R, B5, B5R: 100 ark  
A3, A4R, B4: 65 ark  
Mål (B x D x H): 442 x 373 x 176 mm (festet til hovedenheten, når forlengerbrettet er trukket ut)  
Vekt: 0,5 kg

### Indre etterbehandler L1

Skuffekapasitet (med 80 g/m<sup>2</sup> papir):  
Øvre brett: SRA3, A3, A4, A4R, A5, A5R, A6R, B4, B5, B5R: ca. 45 ark  
Nedre brett: A4, A5, A5R, B5: ca. 500 ark  
SRA3, A3, A4R, B4, B5R: 250 ark  
A6R: 30 ark  
Konvolutt: 10 ark  
Papirvekt: 52 til 300 g/m<sup>2</sup>  
Stifteposisjon: hjørne, dobbelt  
Stiftekapasitet:  
A4, B5: 50 ark (52-90 g/m<sup>2</sup>)  
A4R: 40 ark (52-90 g/m<sup>2</sup>)  
A3, B4: 30 ark (52-90 g/m<sup>2</sup>)  
Økonomisk stifting:  
A3, A4, B4, B5: 10 ark (52 til 64 g/m<sup>2</sup>)  
8 ark (65-81,4 g/m<sup>2</sup>)  
6 ark (82-105 g/m<sup>2</sup>)  
Stifting etter behov: ca. 40 ark (80 g/m<sup>2</sup>)  
Mål (B x D x H): 727 x 525 x 225 mm (festet til hovedenheten, når forlengerbrettet er trukket ut)  
Vekt: ca. 9,1 kg

### Etterbehandler med stifteenhet AE1

Skuffekapasitet (med 80 g/m<sup>2</sup> papir):  
Øvre brett: A4, A5, A5R, A6R, B5: ca. 250 ark  
SRA3, A3, A4R, B4, B5R: ca. 125 ark  
Nedre brett: A4, A5, A5R, B5: 3000 ark  
SRA3, A3, A4R, B4, B5R: 1500 ark  
A6R: 250 ark  
Konvolutt: Monarch 30 ark, COMIO No.10, DL, ISO-C5: 100 ark  
Papirvekt:  
Øvre brett: 52-220 g/m<sup>2</sup>  
Nedre brett: 52-300 g/m<sup>2</sup>  
Stifteposisjon: hjørne, dobbelt  
Stiftekapasitet: A4/B5: 50 ark (52-90 g/m<sup>2</sup>)  
A4R: 40 ark (52-90 g/m<sup>2</sup>)  
A3, B4: 30 ark (52-90 g/m<sup>2</sup>)  
Økonomisk stifting:  
A3, A4: 10 ark (52-64 g/m<sup>2</sup>)  
8 ark (65-81,4 g/m<sup>2</sup>)  
6 ark (82-105 g/m<sup>2</sup>)  
Stifting etter behov: 50 ark (52-90 g/m<sup>2</sup>)  
Mål (B x D x H): 637 x 623 x 1 021 mm (når forlengerbrettet er trukket ut)  
Vekt: ca. 30,0 kg

### Etterbehandler med heftefunksjon AE1

(Inkludert de grunnleggende stiftespesifikasjonene for etterbehandler med stifteenhet AE1.)  
Papirstørrelse for ryggstifting: A3, A4R, B4  
Stiftekapasitet for ryggstifting: 20 ark x 10 sett (52-81,4 g/m<sup>2</sup>) (inneholder ett omslagsark opptil 256 g/m<sup>2</sup>)  
Kapasitet for ustiftet brettet bunt: opptil 3 ark (52 til 105 g/m<sup>2</sup>)  
Strømforsyning: fra hovedenheten  
Mål (B x D x H): 637 x 623 x 1 021 mm (når forlengerbrettet er trukket ut)  
Vekt: ca. 53,0 kg

### Innvendig hulleenhet (2/4 hull) D1

(Krever innvendig etterbehandler L1)  
To eller fire hull  
Godkjent vekt for hullet papir: 52-300 g/m<sup>2</sup>  
Godkjent format for hullet papir:  
To hull: A3, A4, A4R, A5, B4, B5, B5R,  
Fire hull A3, A4

### Innvendig hulleenhet (4 hull) D1

(Krever innvendig etterbehandler L1)  
Fire hull  
Godkjent vekt for hullet papir: 52-300 g/m<sup>2</sup>  
Godkjent format for hullet papir:  
4 hull A3, A4, A4R, A5, B4, B5, B5R

### Hulleenhet (2/4 hull) A1

(Krever enten etterbehandler med stifteenhet AE1 eller etterbehandler med heftefunksjon AE1)  
To eller fire hull  
Godkjent vekt for hullet papir: 52-300 g/m<sup>2</sup>  
Godkjent format for hullet papir:  
To hull: A3, A4, A4R, A5, B4, B5, B5R,  
Fire hull A3, A4

### Hulleenhet (4 hull) A1

(Krever enten etterbehandler med stifteenhet AE1 eller etterbehandler med heftefunksjon AE1)  
Fire hull  
Godkjent vekt for hullet papir: 52-300 g/m<sup>2</sup>  
Godkjent format for hullet papir:  
4 hull A3, A4, A4R, A5, B4, B5, B5R

## MASKINVARETILBEHØR

### Kortlesere

Kopikortleser-F1  
Tillegg for kopikortleser B7  
IC-kortleserboks for numerisk tastatur A1

### Annet

Ett-trinns tosidig automatisk dokumentmater C1  
tosidig automatisk dokumentmater BA1  
Platedeksel-Y3  
Tastaturbrett B1  
Numerisk tastatur A2  
Hurtigtifter B1 (tilleggsstyr)  
Mediejusteringssett A1

## TILLEGGSTYR FOR SIKKERHET

### Datasikkerhet

1 TB SSD-A1  
Minnespeilingssett A1  
250 GB SSD-A1 (bruk med minnespeilingssett A1)

## TILLEGGSTYR FOR SYSTEM OG KONTROLLER

### Utskriftstilbehør

PCL International Font Set-A

### Strekcodeutskrift

Sett for strekkodeutskrift D1

### Systemalternativer

Copy Control Interface-sett A1  
Sett for seriellet grensesnitt K3  
Tilkoblingssett A3 for Bluetooth LE  
NFC-sett E2

### Fakstilbehør

Super G3-fakskort BH1  
Super G3-fakskort for ekstra linje BH1  
Sett for eksternt faks A1  
IP-faksubvidelsessett B1

## ANNET TILLEGGSTYR

### Tilgjengelighetstilbehør

Tilgangshåndtak for automatisk dokumentmater A1  
Voice Guidance Kit-G1  
Voice Operation Kit-D1

### Stiftekassetter

Stiftekasset Y1 (2 x 2000 stk.)\*  
\* Bare for etterbehandler med heftefunksjon  
Stift P1 (2 x 5000 stk.)

### Enhetsbeskyttelse

Antimikrobiell film\* - forskjellige ark som er utformet for å passe til de vanligste berøringspunktene på enheten.  
\*det anbefales at en servicetekniker monterer filmen

## Programvare og løsninger



## Sertifiseringer og kompatibilitet



Canon Inc.

canon.com

Canon Europe

canon-europe.com

Norwegian edition

© Canon Europa N.V., 2021