

# imageRUNNER ADVANCE DX C3800 sorozat

## INTELLIGENS, SZÍNES, A3-AS MÉRETŰ MULTIFUNKCIÓS ESZKÖZÖK A HATÉKONY ÉS MINŐSÉGI DOKUMENTUMFELDOLGOZÁSÉRT

### FŐ KONFIGURÁLÁSI LEHETŐSÉGEK



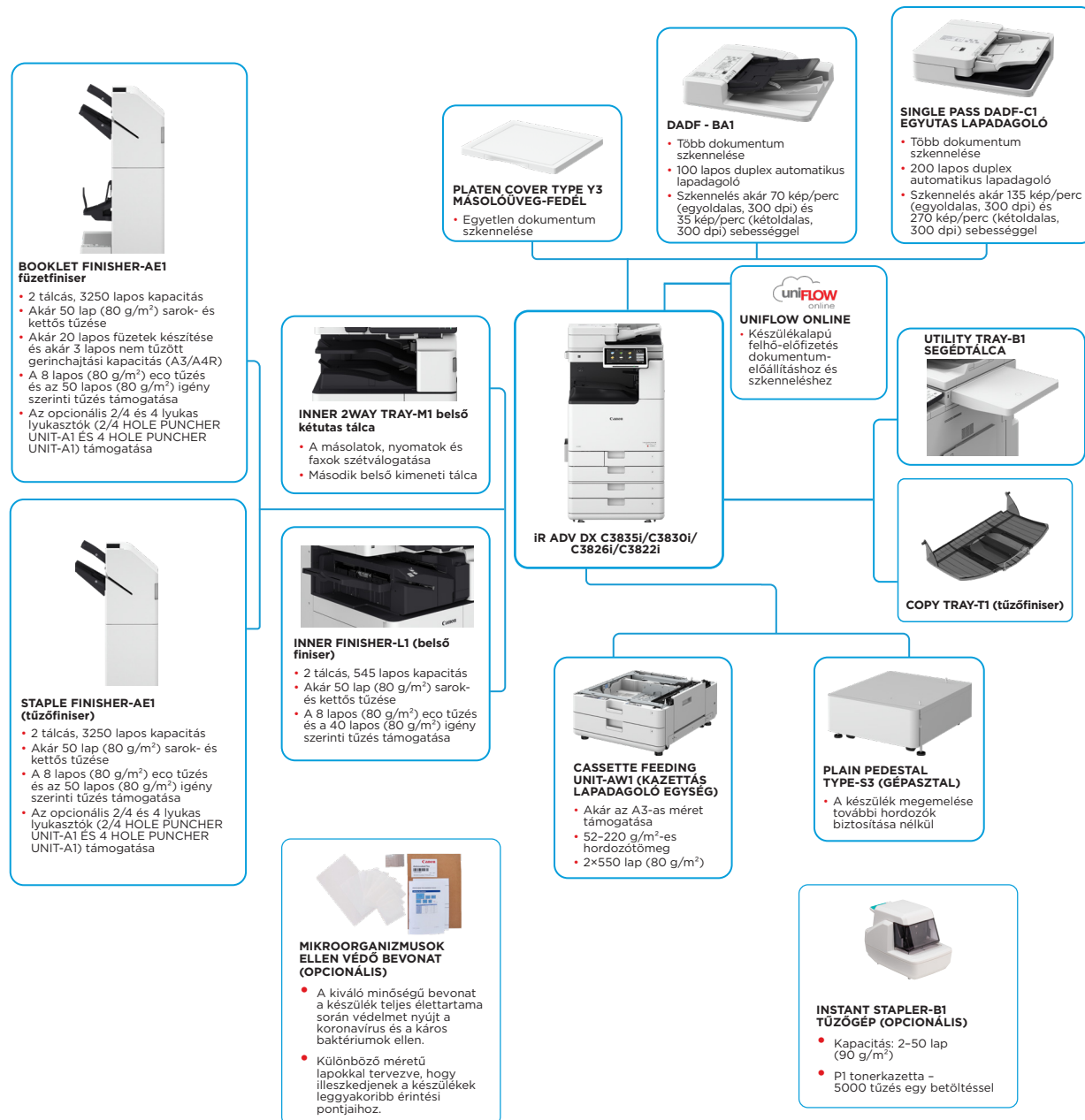
Canon uniFLOW Online  
Outstanding Cloud Output Management Solution



Canon uniFLOW Online  
Outstanding Cloud Output Management Solution



New to the Line



A sik konfiguráció csak illusztráció. Az opciók teljes körű listája és a pontos kompatibilitási kapcsolatok az [online termékkonfigurátorban](#) tekinthetők meg.

A Unified Firmware Platform (UFP) egységesített készüléksoftver-platform gondoskodik a legújabb funkciófrissítések és védelem elérhetőségéről, így az iR ADVANCE DX portfólió összes terméke még tökéletesebb felhasználói élményt nyújt.

**Canon**

# MŰSZAKI ADATOK

# imageRUNNER ADVANCE DX C3800 sorozat

## ALAPGÉP

### A készülék típusa

### Alapfunkciók

### Processzor

### Kezelőpanel

### Memória

### Tárhely

### Csatlakozótípusok

### Papíradagolási kapacitás (A4, 80 g/m<sup>2</sup>)

### Papírkadási kapacitás (A4, 80 g/m<sup>2</sup>)

### Befejező lehetőségek

### Támogatott hordozótípusok

### Támogatott hordozóméretek

### Támogatott nyomathordozók tömege

### Bemelegedési idő

### Méretek (szé.×mé.×ma.)

### Telepítéshez szükséges hely (szé. × mé.)

### Tömeg\* \*tonerrel

## NYOMTATÁS MŰSZAKI ADATAI

### Nyomatási sebesség (FF és SZ)

A3-as méretű, színes multifunkciós lézernyomató

Nyomatás, másolás, szkennelés, küldés, tárolás és opcionális fax funkció

1,8 GHz-es kétféle processzor

10,1 hüvelykes TFT LCD WSVGA színes érintőpanel

Normál: 3,5 GB RAM  
Főprocesszor-oldal: 2 GB  
Képfeldolgozás processzoroldal: 1 GB + 0,5 GB  
(a képfeldolgozáshoz fenntartva)

Normál: (SSD) 256 GB  
Opcionális: (SSD) 1 TB

HÁLÓZAT  
Normál: 1000Base-T/100Base-TX/10Base-T, vezeték nélküli LAN (IEEE 802.11 b/g/n)  
Opcionális: NFC, kis fogyasztású Bluetooth  
EGYEB  
Alapkitétel: 1 db USB 2.0 (host) port, 1 db USB 3.0 (host) port, 1 db USB 2.0 (eszköz) port;  
Opcionális: soros interfész, másolásvezérlési interfész

Alap: 1200 lap  
100 lapos többfunkciós tálcá  
2 db 550 lapos papírkazetta,  
Maximum: 2300 lap (Cassette Feeding Unit-AW1 kazettás lapadagoló egységgel)

Alap: 250 lap  
Maximum: 3450 lap (Staple Finisher-AE1 tűzőfiniszerrel vagy Booklet Finisher-AE1 fűzetfiniszerrel és Copy Tray-T1 másolótláccal)

Leválogatás, csoportosítás, ofszet, tűzés, összefűzés, lyukasztás, eco tűzés, igény szerinti tűzés  
\* A befejező lehetőségek a csatlakoztatott opcionális elemektől függően eltérőek lehetnek.

Többfunkciós tálcá: vékony, normál, nehéz\*, újrapiapír, bevonatos\*, színes, pauszpapír, rajzpapír, fólia, címke, előlyukasztott, fejleces, boríték  
\*Az SRA3 támogatása nem terjed ki a bevonatos (257-300 g/m<sup>2</sup>) és nehéz súlyú (257-300 g/m<sup>2</sup>) papírok használatára.  
Felső kazetta: vékony, normál, nehéz, újrapiapír, színes, rajzpapír, fólia, előlyukasztott, fejleces, boríték  
Alsó kazetta: vékony, normál, nehéz, újrapiapír, színes, rajzpapír, fólia, előlyukasztott, boríték  
\*A (normál) borítékadagoló-tartozék szükséges.

Többfunkciós tálcá:  
Szabványos méret: SRA3, A3, A4, A4R, A5, A5R, A6R, B4, B5, B5R  
Egyéni méret: 98,4×139,7 mm – 320,0×457,2 mm  
Egyéni méret: 100,0×148,0 mm – 304,8×457,2 mm  
Borítékok: COM10 (10. számú), Monarch, ISO-C5, DL  
Boríték egyéni mérete: 98,0×98,0 mm – 320,0×457,2 mm  
Felső kazetta:  
Szabványos méret: A4, A5, A5R, A6R, B5  
Egyéni méret: 105,0×148,0 mm – 297,0×215,9 mm  
Borítékok: ISO-C5  
Alsó kazetta:  
Szabványos méret: A3, A4, A4R, A5, A5R, A6R, B4, B5, B5R  
Egyéni méret: 105,0×148,0 mm – 304,8×457,2 mm  
Borítékok\*: COM10 (10. számú), Monarch, DL  
\*Envelope Attachment A (normál) borítékadagoló-tartozék szükséges hozzá.

Többcélú tálcá: 52-300 g/m<sup>2</sup>\*  
\*Az SRA3 támogatása nem terjed ki a bevonatos (257-300 g/m<sup>2</sup>) és nehéz súlyú (257-300 g/m<sup>2</sup>) papírok használatára.  
Felső/alsó kazetta: 52-256 g/m<sup>2</sup>  
Kétoldalas: 52-220 g/m<sup>2</sup>

Gyorsindítás üzemmód: legfeljebb 4 másodperc\*  
\*A készülék bekapcsolásától a másolás ikon megjelenéséig eltelt idő, amikor a másolás ikon az érintőpanel kijelzőjén való használatához rendelkezésre áll.  
Alvó üzemmódból: legfeljebb 10 másodperc  
Bekapcsolástól: legfeljebb 10 másodperc\*  
\*A készülék bekapcsolásától a másolásra kész állapotig eltelt idő (nem nyomtatási előjegyzés)

Platen Cover-Y3 másolóüveg-fedéllel: 565×692×788 mm  
DADF-C1 egyutas lapadagolóval: 565×722×897 mm  
DADF-BA1 egységgel: 565×719×891 mm

Alap:  
978×1119 mm (DADF-C1 egyutas lapadagolóval + nyitott jobb oldali fedéllel + kihúzott többfunkciós tálcátoldattal + nyitott papírkazettával)  
978×1116 mm (DADF-BA1 egységgel + nyitott jobb oldali fedéllel + kihúzott többfunkciós tálcátoldattal + nyitott papírkazettával)

Teljes konfigurációval:  
1651×1119 mm (DADF-C1 egyutas lapadagolóval + Staple Finisher-AE1 tűzőfiniszerrel/ Booklet Finisher-AE1 fűzetfiniszerrel + kihúzott Copy Tray-T1 tálcátoldattal + nyitott papírkazettával)  
1651×1116 mm (DADF-BA1 egységgel + Staple Finisher-AE1 tűzőfiniszerrel/ Booklet Finisher-AE1 fűzetfiniszerrel + kihúzott Copy Tray-T1 tálcátoldattal + nyitott papírkazettával)

Platen Cover-Y3 másolóüveggel: kb. 71 kg  
DADF-BA1 egységgel: kb. 78 kg  
DADF-C1 egyutas lapadagolóval: kb. 84 kg

iR-ADV DX C3835i:  
Egyoldalas: max. 35 lap/perc (A4, A5, A5R, A6R), max. 17 lap/perc (A3), max. 23 lap/perc (A4R)  
iR-ADV DX C3830i:  
Egyoldalas: max. 30 lap/perc (A4, A5, A5R, A6R), max. 15 lap/perc (A3), max. 20 lap/perc (A4R)  
iR-ADV DX C3826i:  
Egyoldalas: max. 26 lap/perc (A4, A5, A5R, A6R), max. 15 lap/perc (A3), max. 20 lap/perc (A4R)  
iR-ADV DX C3822i:  
Egyoldalas: max. 22 lap/perc (A4, A5, A5R, A6R), max. 15 lap/perc (A3), max. 20 lap/perc (A4R)

### Nyomatási felbontás (dpi)

### Lapleíró nyelvek

### Közvetlen nyomtatás (RUI)

### Nyomatás mobil- és felhőalkalmazásokból

### Operációs rendszer standard nyomtatás

### Betűtípusok

### Nyomatási funkciók

### Operációs rendszer

## MÁSOLÁS MŰSZAKI ADATAI

### Másolási sebesség (FF és SZ)

### Első másolat elkészülési ideje (A4, FF/SZ)

### Másolási felbontás (dpi)

### Másolás több példányban

### Másolási fényerő

### Nagyítás

### Másolási funkciók

## SZKENNELÉS MŰSZAKI ADATAI

### Típus

### Lapadagoló papírkapacitás (80 g/m<sup>2</sup>)

### Elfogadható eredetiek és vastagságok

### Támogatott hordozóméretek

### Szkennelési sebesség (kép/perc: FF/SZ, A4)

1200×600,  
1200×1200 (félsebesség)

Alapkitétel: UFRIL, PCL6, Adobe® PostScript®3™

Támogatott fájlformátumok: PDF, EPS, TIFF/JPEG és XPS

AirPrint, Mopria, Universal Print by Microsoft, Canon PRINT Business alkalmazás és uniFLOW Online (opcionális)  
Számos szoftver és MEAP-alapú megoldás létezik a mobil- vagy internetre csatlakoztatott eszközökről történő nyomtatás és a felhőalapú szolgáltatások biztosítására, az Ön igényeitől függően.  
További információért forduljon értékesítési képviselőjéhez

Android/Windows® 10/Chrome OS/macOS (11.2.2)/iOS/iPadOS 2021. március

PS betűtípusok: 136 Roman

PCL betűtípusok: 93 Roman, 10 bittérképes, 2 OCR, Andale Mono WT J/K/S/T™ (Japán, koreai, egyszerűsített és hagyományos kínai), vonalkód betűtípusok\*

\* Opcionális PCL International Font Set-A1 betűkészlet szükséges hozzá.  
\*\* Opcionális Barcode Printing Kit-D1 vonalkódyomatató készlet szükséges hozzá.

Biztonságos nyomtatás, vízjel, fejléc/lábléc, oldalelrendezés, kétoldalas nyomtatás, vegyes papírméret/-tájolás, első/hátsó fedlapok, festécsökkenés, poszternyomtatás, kénszerített nyomtatástartás, nyomtatási dátum, ütemezett nyomtatás, virtuális nyomtatóval való nyomtatás

UFRIL: Windows® 8.1/10/Server2012/Server2012 R2/Server2016/Server2019, Mac OS X(10.11 vagy újabb verzió)  
PCL: Windows® 8.1/10/Server2012/Server2012 R2/Server2016/Server2019

PS: Windows® 8.1/10/Server2012/Server2012 R2/Server2016/Server2019, Mac OS X(10.11 vagy újabb verzió)  
PPD: Windows® 8.1/10, Mac OS X(10.11 vagy újabb verzió) 2021. március

### iR-ADV DX C3835i:

Egyoldalas: max. 35 lap/perc (A4, A5, A5R, A6R), max. 17 lap/perc (A3), max. 23 lap/perc (A4R)

### iR-ADV DX C3830i:

Egyoldalas: max. 30 lap/perc (A4, A5, A5R, A6R), max. 15 lap/perc (A3), max. 20 lap/perc (A4R)

### iR-ADV DX C3826i:

Egyoldalas: max. 26 lap/perc (A4, A5, A5R, A6R), max. 15 lap/perc (A3), max. 20 lap/perc (A4R)

### iR-ADV DX C3822i:

Egyoldalas: max. 22 lap/perc (A4, A5, A5R, A6R), max. 15 lap/perc (A3), max. 20 lap/perc (A4R)

iR-ADV DX C3835i: kb. 5,5/7,4 mp vagy kevesebb  
iR-ADV DX C3830i/C3826i/C3822i: kb. 6,1/8,4 másodperc vagy kevesebb

600×600

Akár 999 másolat

Automatikus vagy manuális (9 szint)

Változtatható zoom: 25 és 400% között (1%-os lépésekben)  
Előre beállított kicsinyítés/nagyítás: 25%, 50%, 70%, 100% (1:1), 141%, 200%, 400%

Előre beállított területenkénti R/E arányok, kétoldalas, fényerő beállítása, eredeti típus kiválasztása, megszakítási mód, könyvmásolás két oldalra, kétoldalas eredeti, feladatfelépítés, N-ről l-re, fedőlap hozzáadása, lapok beszúrása, különböző méretű eredetiek, oldalszámok, másolatsomag-számok, élesség, keretörvénység, biztonsági vízjel, nyomtatási dátum, kötési margó, nyomtatás és ellenőrzés, negatív/pozitív, képek ismétlése, feladatblokkok összevonása, tükörkép, tárolás a postafiókban, személyi igazolvány másolása, üres oldalak kihagyása, egyéni méretű eredeti, színmód, másolás a nyomatok megőrzésével, minta másolása

### Alapkitétel: színes másolóüveg

Opcionális: Platen Cover-Y3 másolóüveg-fedél, Single Pass DADF-C1\* egyutas lapadagoló vagy DADF-BA1 [2 oldalasról 2 oldalasra lapadagoló (automatikus, DADF-fel)]  
\* Az adagoló többlapos behúzásának érzékelése támogatott.  
DADF: kétoldalas automatikus dokumentumadagoló

DADF-C1 egyutas lapadagoló: max. 200 lap  
DADF-BA1: max. 100 lap

Másolóüveg: lap, könyv és 3 dimenziós tárgyak  
Lapadagolóba való hordozóvastagságok:  
DADF-C1 egyutas lapadagoló:  
Egyoldalas szkennelés: 38-220 g/m<sup>2</sup> (fekete-fehér/színes)  
Kétoldalas szkennelés: 38-220 g/m<sup>2</sup> (fekete-fehér/színes)

\*Az A6R vagy annál kisebb média elfogadható vastagsága 50-220 g/m<sup>2</sup>.

### DADF-BA1:

Egyoldalas szkennelés: 38-128 g/m<sup>2</sup> (fekete-fehér), 64-128 g/m<sup>2</sup> (színes)  
Kétoldalas szkennelés: 50-128 g/m<sup>2</sup> (fekete-fehér), 64-128 g/m<sup>2</sup> (színes)

Üveglap: max. szkennelési méret: 297,0×431,8 mm

DADF-C1 egyutas lapadagoló:  
A3, A4, A4R, A5, A5R, A6R, B4, B5, B5R, B6R,

Egyéni méret: 69,9×139,7 mm – 304,8×431,8 mm

DADF-BA1:  
A3, A4, A4R, A5, A5R, B4, B5, B5R, B6,

Egyéni méret: 139,7×128 mm – 297,0×431,8 mm

DADF-C1 egyutas lapadagoló:  
Egyoldalas szkennelés: 135/135 (300×300 dpi, küldés), 80/80 (600×600 dpi, másolás)

Kétoldalas szkennelés: 270/270 (300×300 dpi, küldés), 160/90 (600×600 dpi, másolás)

DADF-BA1:  
Egyoldalas szkennelés: 70/70 (300×300 dpi, küldés), 51/51 (600×600 dpi, másolás)

Kétoldalas szkennelés: 35/35 (300×300 dpi, küldés), 25,5/25,5 (600×600 dpi, másolás)

# MŰSZAKI ADATOK

# imageRUNNER ADVANCE DX C3800 sorozat

<b>Szkenelési felbontás (dpi)</b>	Szkenelési másolóshoz: 600×600 Szkenelési küldéshez: (behúzás) 600×600 (SMB/FTP/ WebDAV/IFAX), (küldés) 600×600 Szkenelési faxolóshoz: 600×600	<b>Dokumentumbiztonság</b>	Nyomatási biztonság (biztonságos nyomtatás, titkosított biztonságos nyomtatás, kénszertített nyomtatástartás, uniFLOW biztonságos nyomtatás*), Fogadott adatok biztonsága (a bizalmas fax beérkező üzenetek mappa automatikusan továbbítja a fogadott dokumentumokat), Szkenelési biztonság (titkosított PDF, PDF/XPS eszközalírás, PDF/XPS felhasználói aláírás, Adobe LiveCycle® Rights Management ES2.5 integráció), BOX biztonság (jelszavas postafiók-védelem, Advanced Space hozzáférés-szabályozás), Küldött adatok biztonsága (átvitelenkénti jelszóbeviteli kérelem beállítása, korlátozott e-mail-/fájlküldési funkciók, faxszám megerősítése, fax-illesztőprogramos átvitelék engedélyezése/korlátozása, előzményekből való küldés engedélyezése/korlátozása, S/MIME-támogatás), dokumentum nyomkövetés (biztonságos vízjel) * uniFLOW Online/uniFLOW szükséges
<b>Behúzással történő szkenelés jellemzői</b>	Color Network ScanGear2. TWAIN- és WIA-kompatibilis egyaránt Támogatott operációs rendszer: Windows® 8.1/10/ Server2012/Server2012 R2/Server 2016 2021. március	<b>Hálózati biztonság</b>	TLS 1.3, IPsec, IEEE802.1X hitelesítés, SNMP V3.0, tűzfal működése (IP-/MAC-címzés), kettős hálózati támogatás (vezetékes LAN/vezeték nélküli LAN, vezetékes LAN/vezeték nélküli LAN), nem használt funkciók letiltása (protokollok/alkalmazások engedélyezése/letiltása, távoli felhasználói felület engedélyezése/letiltása, USB-interfész engedélyezése/letiltása), kommunikációs vonal elkülönítése (G3 FAX, USB-port, Advanced Space, Beolvasás és Küldés funkció - vírusokkal kapcsolatos aggályok e-mail-fogadásnál)
<b>Szkenelési üzemmódok</b>	Küldéses szkenelés, behúzásos szkenelés, szkenelés Boxba, szkenelés Advanced Space-be, szkenelés hálózatba, szkenelés USB-memóriaeszközre, szkenelés mobilkészletre, szkenelés felhőbe (uniFLOW Online - opcionális)	<b>Eszközbiztonság</b>	SSD adatainak védelme [SSD-adattitkosítás (FIPS140-2 érvényesítve), SSD-zár], normál SSD-inicializálás, Trusted Platform modul (TPM 2.0), feladatnapló elrejtése funkció, MFP-szoftverintegritás védelme, MFD-szoftverintegritás ellenőrzése (indulási folyamat során végzett rendszerellenőrzés, futásideji behatolásérzékelés McAfee beágyazott vezérlővel), HDD-PP közös szempontrendszer szerinti tanúsítvány (jövahagyás függőben)
<b>KÜLDÉS JELLEMZŐI</b>		<b>Eszközkezelés és auditalás</b>	Rendszerzergaudat jelszó, digitális tanúsítvány és kulcskezelés, auditnapló, együttműködés külső biztonsági auditrendszerrel (biztonsági információk és eseménykezelés), képadatok naplózása, biztonsági szabályzat beállítása
<b>Célhely</b>	Alapkövet: e-mail/internet FAX (SMTP), SMB 3.0 verzió, FTP, WebDAV, postafiók Opcionális: Super G3 FAX, IP Fax	<b>KÖRNYEZETI JELLEMZŐK</b>	
<b>Címjegyzék</b>	LDAP (2000)/helyi (1600)/gyorstárcsázás (200)	<b>Üzemeltetési feltételek:</b>	Hőmérséklet: 10-30 °C Páratartalom: 20-80% (relatív páratartalom)
<b>Küldési felbontás (dpi)</b>	Küldés: max. 600×600 Behúzás: max. 600×600	<b>Áramforrás</b>	220-240 V, 50/60 Hz, 5 A
<b>Kommunikációs protokoll</b>	Fájl: FTP (TCP/IP), SMB3.0 (TCP/IP), WebDAV E-mail/1-Fax: SMTP, POP3	<b>Energiafogyasztás</b>	Maximum: kb. 1500 W Másolás (DADF folyamatos beolvasással): kb. 613 W** Készletléti üzemmódban: kb. 40,7 W** Álvó állapotban: kb. 0,8 W** ** Referenciáérték: egy mért egység
<b>Fájlformátum</b>	Alapkövet: TIFF, JPEG, PDF (kompakt, kereshető, irányelv alkalmazása, webre optimalizálás, PDF/A-1b, követés és simítás, titkosított, eszközalírás, felhasználói aláírás), XPS (kompakt, kereshető, eszközalírás, felhasználói aláírás), Office Open XML (PowerPoint, Word)	<b>Zajszintek</b>	Hangnyomásszint (LWA, m) Működés közben (fekete-fehér) (egyoldalas) iR-ADV DX C3835i: 61 dB, Kv 3 dB iR-ADV DX C3830i: 60 dB, Kv 3 dB iR-ADV DX C3826i: 60 dB, Kv 3 dB iR-ADV DX C3822i: 60 dB, Kv 3 dB *Referenciáérték: mindössze egyetlen egység az ISO7779 szabvány szerint mérve, az ISO9296 (2017) szabvány szerint leírva Hangnyomás (LpAm) A gép mellett tartózkodó személyek által tapasztalt hangnyomás: Működés közben (fekete-fehér/szines) (egyoldalas): iR-ADV DX C3835i: 47 dB*/ 48 dB* iR-ADV DX C3830i: 46 dB*/ 47 dB* iR-ADV DX C3826i: 46 dB*/ 47 dB* iR-ADV DX C3822i: 46 dB*/ 46 dB* *Referenciáérték: mindössze egyetlen egység az ISO7779 szabvány szerint mérve, az ISO9296 (2017) szabvány szerint leírva
<b>Univerzális küldési funkciók</b>	Eredeti típus kiválasztása, kétoldalas dokumentum, könyvmásolás két oldalra, különböző méretű eredetiek, sűrűség beállítása, élesség, másolási arány, kerettörés, feladatfelépítés, késleltetett küldés, előnézet, feladat kész értesítés, fájlnev, tárgy/üzenet, válaszcím, e-mail prioritás, TX-jelentés, eredeti tartalom tájolója, üres eredetiek kihagyása	<b>Szabványok</b>	C-EXV 49 toner, fekete/cián/magenta/sárga C-EXV 49 toner, fekete: 36 000 oldal C-EXV 49 toner, cián/magenta/sárga: 19 000 oldal
<b>FAX JELLEMZŐI</b>		<b>FOGYÓESZKÖZÖK</b>	
<b>Csatlakozások maximális száma</b>	2	<b>Tonerkazetták</b>	
<b>Modem sebessége</b>	Super G3: 33,6 kb/s G3: 14,4 kb/s	<b>Tonerkapacitás (becsült kapacitás 5%-os lefedettségénél)</b>	
<b>Tömörítési módszer</b>	MH, MR, MMR, JBIG	<b>SZOFTVER- ÉS NYOMTATÁSMENEDZSMENT</b>	
<b>Felbontás (dpi)</b>	400×400 (ultrafinom), 200×400 (szuperfinom), 200×200 (finom), 200×100 (normál)	<b>Nyomonkövetés és jelentés</b>	Universal Login Manager (ULM) uniFLOW Online Express* * A további információkat lásd: <a href="#">uniFLOW Online Express</a> <a href="#">uniFLOW Online</a>
<b>Küldési és fogadási méret</b>	Küldés: A3, A4, A4R, A5*, A5R*, B4, B5*, B5R** Fogadás: A3, B4, A4, A4R, A5R, B5, B5R ** Küldés A4-esként ** Küldés B4-esként	<b>Távoli kezelőeszközök</b>	iWEMC eMaintenance Tartalomzállító rendszer
<b>Faxmemória</b>	Max. 30 000 oldal (2000 feladat)	<b>Lapolvasószoftver</b>	Color Network ScanGear 2
<b>Gyorshívószámok</b>	Max. 200	<b>Optimalizáló eszközök</b>	Canon illesztőprogram-konfigurációs eszköz
<b>Csoporthívások/címzettek</b>	Max. 199 hívás	<b>Platform</b>	MEAP (multifunkációs készülékek beágyazott alkalmazásplatformja)
<b>Körözvényadás</b>	Max. 256 cím	<b>Dokumentum előállítás</b>	Kofax Power PDF bővített (opcionális)
<b>Memóriába mentés</b>	Igen		
<b>Fax funkciók</b>	feladónév (TTI), telefonvonal kiválasztása (faxküldéskor), közvetlen küldés, késleltetett küldés, előnézet, feladat kész értesítés, TX-jelentés, átvitel megszakítása, körözvényadás, jelszó/alcím küldése, titkos postafiók, 2 az 1-ben napló		
<b>TÁROLÁS JELLEMZŐI</b>			
<b>Postafiók (támogatott mennyiség)</b>	100 felhasználói beérkező üzenetek mappa, 1 memória RX beérkező üzenetek mappa, 50 bizalmas fax beérkező üzenetek mappa Maximum 10 000 oldal (2000 feladat) tárolása		
<b>Advanced Space</b>	Kommunikációs protokoll: SMB vagy WebDAV Támogatott kliensszámítógép: Windows® 8.1/10 Egyidejű csatlakozások (max.): SMB:64, WebDAV:3		
<b>Rendelkezésre álló Advanced Space lemezterület</b>	Alap: 16 GB (Opció: max. 480 GB)		
<b>Advanced Space funkciók:</b>	Advanced Space-bejelentkezés hitelesítése, rendezés funkció, jelszóval védett PDF-fájl nyomtatása, az imageWARE Secure Audit Manager támogatása, keresés, fájljelölés, hitelesítés-kezelés, nyilvános, URI TX, biztonsági mentés/visszaállítás		
<b>BIZTONSÁGI JELLEMZŐK</b>			
<b>Hitelesítés és hozzáférés-vezérlés</b>	Felhasználói hitelesítés (képalapú bejelentkezés, képalapú és PIN-kódos bejelentkezés, kártyás bejelentkezés*), felhasználónévvel és jelszóval való bejelentkezés, funkciószintű bejelentkezés, mobilkészleten keresztüli bejelentkezés), részlegazonosító-hitelesítés (részlegazonosító és PIN-kódos bejelentkezés, funkciószintű bejelentkezés), uniFLOW Online Express (PIN-kódos bejelentkezés, képalapú bejelentkezés, képalapú és PIN-kódos bejelentkezés, kártyás bejelentkezés, kártyás és PIN-kódos bejelentkezés, felhasználónévvel és jelszóval való bejelentkezés, részlegazonosító és PIN-kódos bejelentkezés, funkciószintű bejelentkezés), hozzáférés-kezelő rendszer (hozzáférés-szabályozás) *A kártyaolvasók opcionális elemek, lásd a Hardvertartozékok című részt Aktiválás szükséges		

# MŰSZAKI ADATOK

# imageRUNNER ADVANCE DX C3800 sorozat

## PAPÍRADAGOLÁSI LEHETŐSÉGEK

### Cassette Feeding Unit-AW1 kazettés lapadagoló egység

Papírkapacitás: 2x550 lap (1100 lap) (80 g/m<sup>2</sup>)  
 Papírtípus: vékony, normál, újrapapír, színes, nehéz, rajzpapír, fólia, előlyukasztott, fejleces  
 Papírméret: A3, A4, A4R, A5, A5R, A6R, B4, B5, B5R, Egyéni méret: 105,0x148,0 mm - 304,8x457,2 mm  
 Papírvastagság: 52-256 g/m<sup>2</sup>  
 Áramforrás: a főegységről  
 Méretek (szé.xmé.xma.): 565x635x248 mm  
 Tömeg: kb. 16,0 kg

## KIMENETI OPCióK\*

### Inner 2way Tray-M1 belső kétutas tálca

\*A papírkapacitás a papír típusától/méretétől függően eltérő lehet.

Tálcakapacitás (80 g/m<sup>2</sup>-es papírral)  
 Felső tálca: A4, A5, A5R, A6R, B5, B5R: 85 lap  
 SRA3, A3, A4R, B4: 40 lap  
 Alsó tálca (normál tálca): A4, A5, A5R, A6R, B5, B5R: max. 220 lap  
 SRA3, A3, A4R, B4: max. 100 lap  
 Papírtömeg: 52-300 g/m<sup>2</sup>  
 Méretek (szé.xmé.xma.): 428x405x88 mm  
 Tömeg: 0,7 kg

### Copy Tray-T1 másoló tálca

Kapacitás (80 g/m<sup>2</sup>-es papírral):  
 A4, A5R, B5, B5R: 100 lap  
 A3, A4R, B4: 65 lap  
 Méretek (szé.xmé.xma.): 442x373x176 mm  
 (a főegységhez rögzítve, kihúzott tálcátoldattal)  
 Tömeg: 0,5 kg

### Inner Finisher-L1 belső finiser

Tálcakapacitás (80 g/m<sup>2</sup>-es papírral):  
 Felső tálca: SRA3, A3, A4, A4R, A5, A5R, A6R, B4, B5, B5R: kb. 45 lap  
 Alsó tálca: A4, A5, A5R, B5: kb. 500 lap  
 SRA3, A3, A4R, B4, B5R: 250 lap  
 A6R: 50 lap  
 Boríték: 10 lap  
 Papírtömeg: 52-300 g/m<sup>2</sup>  
 Tűzés helye: sarkon, oldalt kettős tűzés  
 Tűzési kapacitás:  
 A4, B5: 50 lap (52-90 g/m<sup>2</sup>)  
 A4R: 40 lap (52-90 gsm)  
 A3, B4: 30 lap (52-90 g/m<sup>2</sup>)  
 Eco tűzés:  
 A3, A4, B4, B5: 10 lap (52-64 g/m<sup>2</sup>)  
 8 lap (65-81,4 g/m<sup>2</sup>)  
 6 lap (82-105 g/m<sup>2</sup>)  
 Igény szerinti tűzés: kb. 40 lap (80 g/m<sup>2</sup>)  
 Méretek (szé x mé x ma): 727x525x225 mm  
 (a főegységhez rögzítve, kihúzott tálcátoldattal)  
 Tömeg: kb. 9,1 kg

### Staple Finisher-AE1 tűzőfiniser

Tálcakapacitás (80 g/m<sup>2</sup>-es papírral):  
 Felső tálca: A4, A5, A5R, A6R, B5: kb. 250 lap  
 SRA3, A3, A4R, B4, B5R: kb. 125 lap  
 Alsó tálca: A4, A5, A5R, B5: 3000 lap  
 SRA3, A3, A4R, B4, B5R: 1500 lap  
 A6R: 250 lap  
 Boríték: Monarch 30 lap, COMIO (10. számú), DL, ISO-C5: 100 lap  
 Papírtömeg:  
 Felső tálca: 52-256 g/m<sup>2</sup>  
 Alsó tálca: 52-300 g/m<sup>2</sup>  
 Tűzés helye: sarkon, oldalt kettős tűzés  
 Tűzési kapacitás: A4, B5: 50 lap (52-90 g/m<sup>2</sup>)  
 A4R: 40 lap (52-90 gsm)  
 A3, B4: 30 lap (52-90 g/m<sup>2</sup>)  
 Eco tűzés:  
 A3, A4: 10 lap (52-64 g/m<sup>2</sup>)  
 8 lap (65-81,4 g/m<sup>2</sup>)  
 6 lap (82-105 g/m<sup>2</sup>)  
 Igény szerinti tűzés: 50 lap (52-90 g/m<sup>2</sup>)  
 Méretek (szé.xmé.xma.): 637x623x1021 mm  
 (kihúzott tálcátoldattal)  
 Tömeg: kb. 30,0 kg

### Booklet Finisher-AE1 fűzetfiniser

(Staple Finisher-AE1 tűzőfiniser alapvető tűzési specifikációival.)  
 Gerinctűzési papírméret: A3, A4R, B4  
 Gerinctűzési kapacitás: 20 lap x 10 készlet (52-81,4 g/m<sup>2</sup>)  
 (1 db max. 256 g/m<sup>2</sup> tömegű fedőlappal)  
 Nem tűzőt hajtás kötegelési kapacitása: akár 3 lap (52-105 g/m<sup>2</sup>)  
 Áramforrás: a főegységről  
 Méretek (szé.xmé.xma.): 637x623x1021 mm  
 (kihúzott tálcátoldattal)  
 Tömeg: kb. 53,0 kg

### Inner 2/4 Hole Puncher-D1 belső lyukasztó

### Inner 4 Hole Puncher-D1 belső lyukasztó

### 2/4 Hole Puncher Unit-A1 lyukasztóegység

### 4 Hole Puncher Unit-A1 lyukasztóegység

## HARDVERTARTOZÉKOK

### Kártyaolvasók

### Egyéb

## BIZTONSÁGI LEHETŐSÉGEK

### Adatbiztonság

## RENDSZER- ÉS VEZÉRLŐLEHETŐSÉGEK

### Nyomatatótartozékok

### Vonalkódnymtatás

### Rendszertartozékok

### Faxtartozékok

## TOVÁBBI OPCióK

### Hozzáférési tartozékok

### Tűzőkapcsok

### Készülékvédelem

(Inner Finisher-L1 belső finiser szükséges hozzá)  
 Két vagy négy lyuk  
 Lyukasztáshoz elfogadható papírtömeg: 52-300 g/m<sup>2</sup>  
 Lyukasztáshoz elfogadható papírméret:  
 Két lyuk: A3, A4, A4R, A5, B4, B5, B5R  
 Négy lyuk: A3, A4

(Inner Finisher-L1 belső finiser szükséges hozzá)  
 Négy lyuk  
 Lyukasztáshoz elfogadható papírtömeg: 52-300 g/m<sup>2</sup>  
 Lyukasztáshoz elfogadható papírméret:  
 Négy lyuk A3 A4, A4R, A5, B4, B5, B5R

(Staple Finisher-AE1 tűzőfiniser vagy Booklet Finisher-AE1 fűzetfiniser szükséges)  
 Két vagy négy lyuk  
 Lyukasztáshoz elfogadható papírtömeg: 52-300 g/m<sup>2</sup>  
 Lyukasztáshoz elfogadható papírméret:  
 Két lyuk: A3, A4, A4R, A5, B4, B5, B5R  
 Négy lyuk: A3, A4

(Staple Finisher-AE1 tűzőfiniser vagy Booklet Finisher-AE1 fűzetfiniser szükséges)  
 Négy lyuk  
 Lyukasztáshoz elfogadható papírtömeg: 52-300 g/m<sup>2</sup>  
 Lyukasztáshoz elfogadható papírméret:  
 Négy lyuk A3 A4, A4R, A5, B4, B5, B5R

Copy Card-F1 másoló kártya-olvasó  
 Copy Card Reader Attachment-B7 másoló kártya-olvasó tartozék  
 IC Card Reader Box for Numeric Keypad-A1 kártyaolvasó doboz

DADF-C1 egyutas lapadagoló  
 DADF-BA1  
 Platen Cover-Y3 másolóüveg  
 Utility Tray-B1 segéd tálca  
 Numeric Keypad-A2 numerikus billentyűzet  
 Instant Stapler-B1 tűzőgép (opcionális)  
 Media Adjustment Kit-A1 (hordozóbeállító készlet)

1 TB SSD-A1  
 Memory Mirroring Kit-A1 memóriatüköröző készlet  
 250 GB SSD-A1 (Memory Mirroring Kit-A1 memóriatüköröző készlettel használatos)

A PCL nemzetközi betűtípuskészlet

Barcode Printing Kit-D1 vonalkódnymtató készlet

Copy Control Interface Kit-A1 másolásvezérlési interfész készlet

Serial Interface Kit-K3 soros interfész készlet

Connection Kit-A3 csatlakozókészlet Bluetooth LE-hez

NFC Kit-E2 NFC-készlet

Super G3 FAX Board-BH1 faxillesztő

Super G3 FAX Board-BH1, 2. vonal

Remote Fax Kit-A1 fax távoli irányító készlet

IP FAX Expansion Kit-B1 fax bővítőkészlet

ADF Access Handle-A1 ADF-fogantyú

Voice Guidance Kit-G1 hangirányítás-készlet

Voice Operation Kit-D1 hangparancs-készlet

Staple Cartridge-Y1 tűzőkapocs-készlet (2 x 2000 db)\*

\* Csak fűzetfiniserhez

Staple-P1 (2 x 5000 db)

Mikroorganizmusok ellen védő bevonat\* - Különböző méretű lapokkal tervezve annak érdekében, különböző méretű lapokkal tervezve annak érdekében, különböző méretű lapokkal tervezve annak érdekében,

\*Szervizmérnök általi felszerelés javasolt

## Szoftverek és megoldások



## Tanúsítványok és kompatibilitás



Canon Inc.

canon.com

Canon Europe

canon-europe.com

Hungarian edition

© Canon Europa N.V., 2021